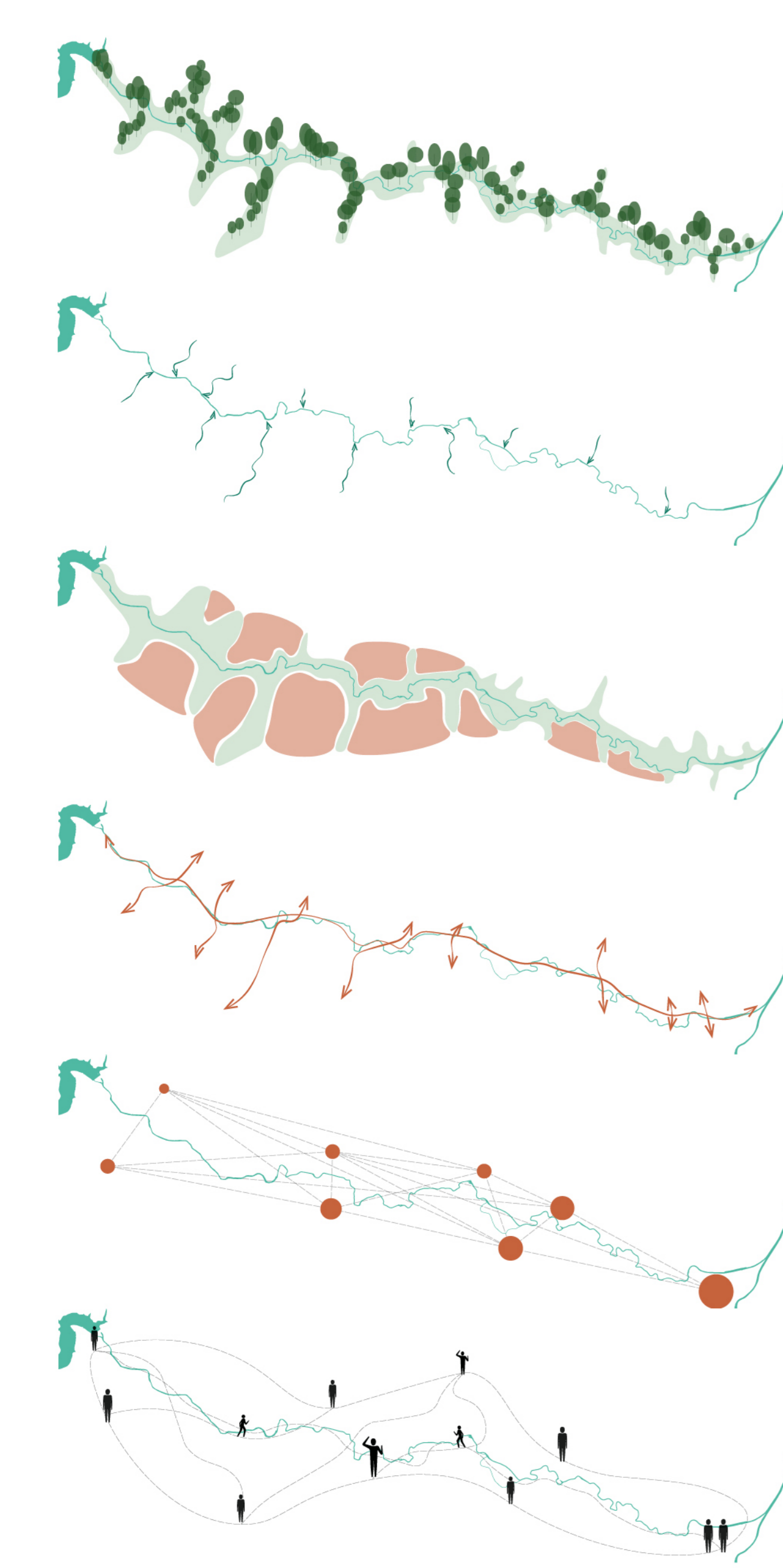


NOVÁ VIZE PRO PLZEŇ



SPOJENÍ S PŘÍRODOU
Podpora zelené okolo řeky. Navrácení diverzity v prostoru a podpora rozvoje ekosystémů. Podpora snižování tepelných ostrovů efektivní výměnou vzduchu a přírodního mikroklimatu do přiléhající zástavby.

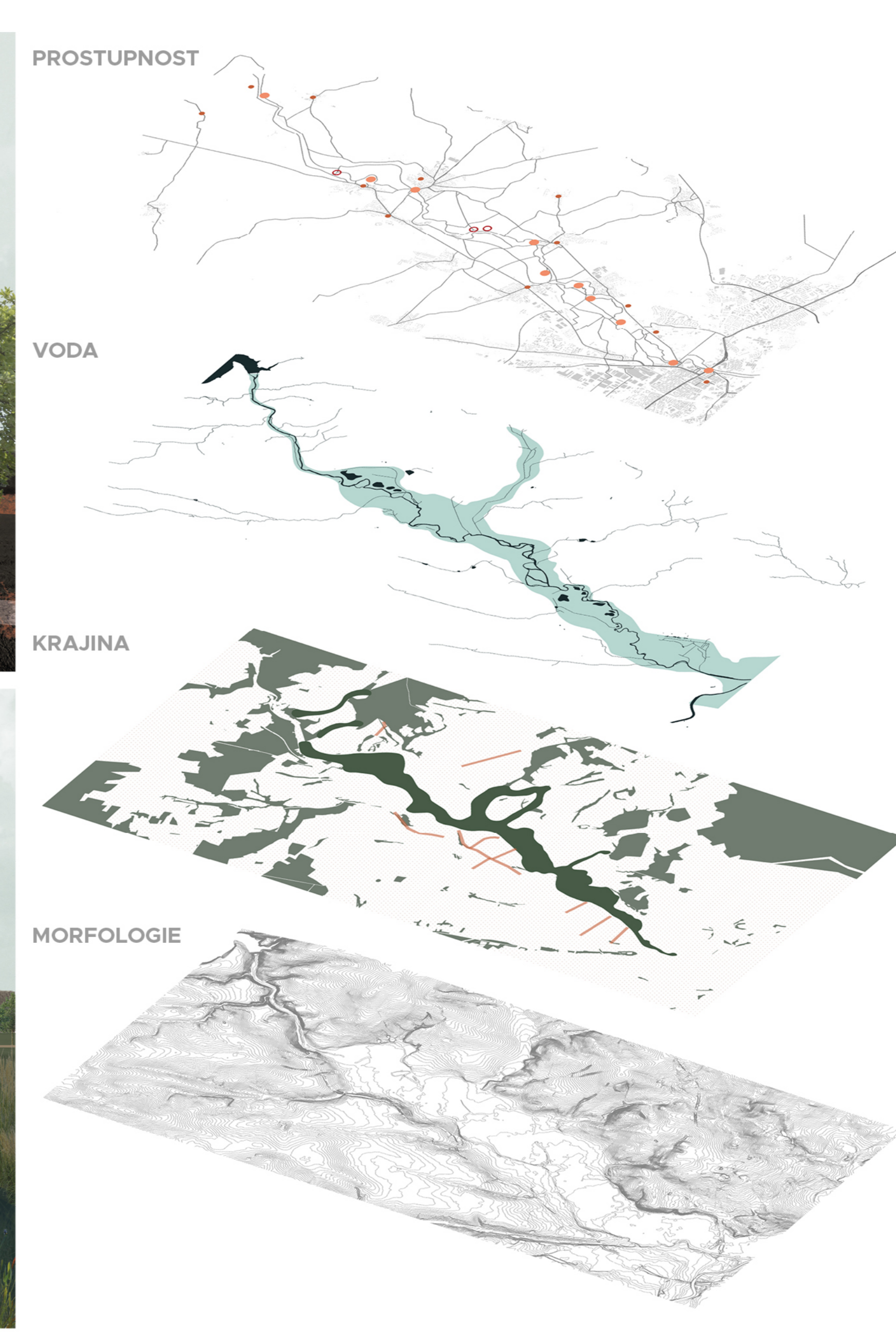
SPOJENÍ S VODOU
Nápojení na rozvoj zelených neobdělávaných ploch. Voda zachycovaná v místě spadu a ze zemědělských polí je částečně filtrována přes zelené pásy.

SPOJENÍ ZEMĚDĚLSTVÍ
Zmenšení zemědělských ploch, důraz na šetrné obdělávání půdy a propojení s přírodní neobdělávanou složkou.

SPOJENÍ SE ZVÍŘATY
Přerušení zemědělských polí pro možnost migrace živočichů a rozšíření ploch pro hnízdění a jejich život.

SPOJENÍ OBCÍ A SLUŽEB
Okolí řeky jako tranzitní plocha obyvatel za každodenními činnostmi. Umožnění rychlého a pohodlného spojení bez auta.

SPOJENÍ LIDÍ A REKREACE
Nová místa setkávání a propojení, která umožní spojení lidí z různých obcí s různými zájmy. Zároveň propojení lidí s přírodou. Prostor pro edukaci o přírodních procesech, možných zajímavostech, historii i budoucnosti a důležitosti okolí a krajiny.



Nová vize se zaměřuje především na celkovou koncepci přístupu k řece Mži, a to především k jejímu dolnímu toku, tedy k úseku mezi nádrží Hracholusky až k soutoku s řekou Radbuzou v Plzni.

Řeka Mže jako prostor s nevyužitým potenciálem se zapomenutým propojením a zároveň důležitá část nejenom města Plzně, ale i okolních sídel a ekosystémů. Řeka Mže se ukazuje jako možný prvek propojení mezi sídly, která jsou liniovými prvky silnic a jinými dopravními koridory od města oddělena.

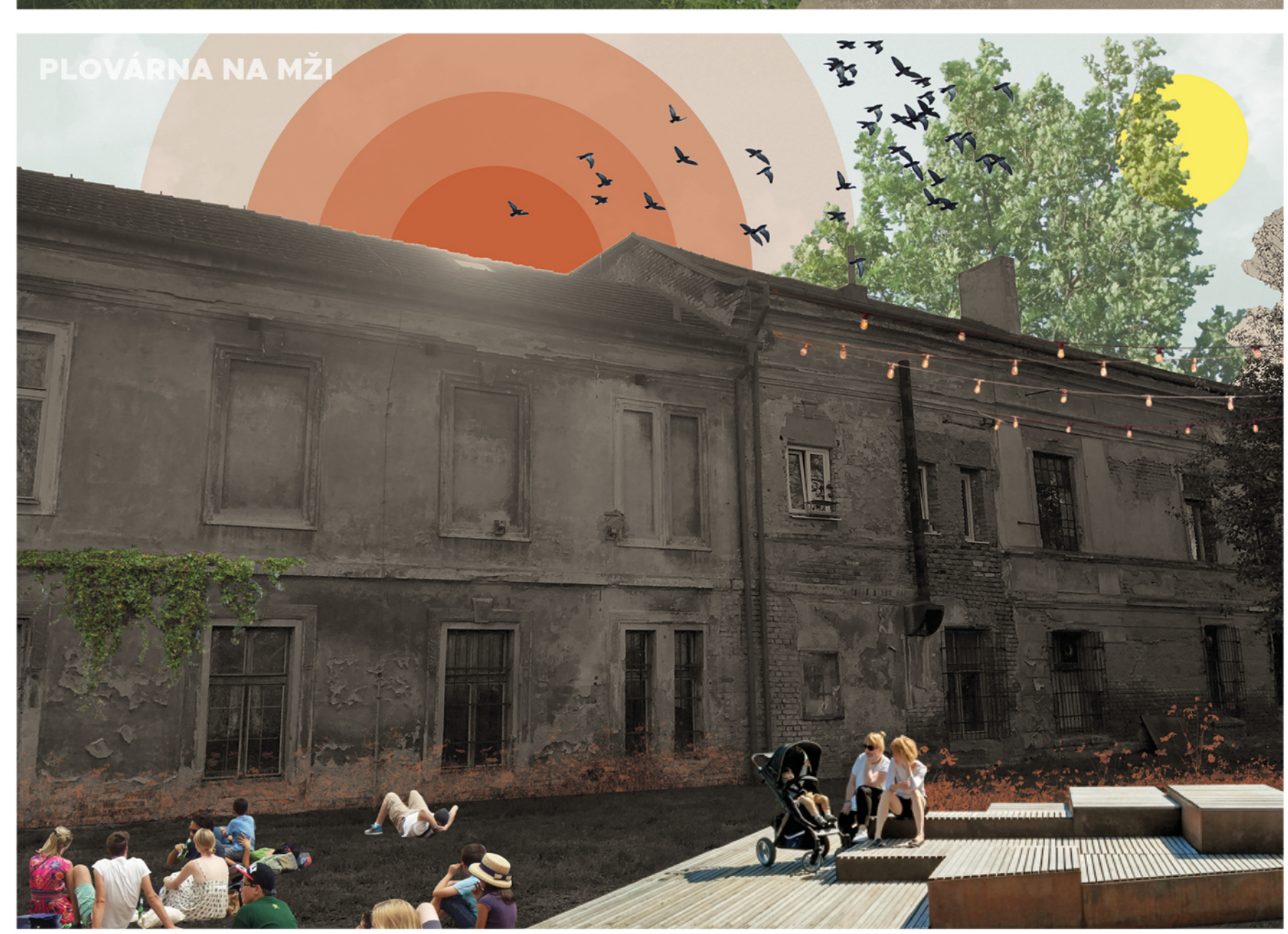
Mže by měla být plnohodnotnou součástí současného systému sídelní zeleně, krajiny a rozvíjet propojenost veřejných prostranství. Lidé by měli mít možnost žít s krajinou, vstupovat do ní a být její fyzickou součástí. Práce si klade za cíl umožnit lidem jednoduchý vstup do přírody a tak je motivovat ji užívat. Přivést znovu lidi k přírodě a k jejímu vnímání.

V koncepci propojují koridory dopravní, migrační i přírodní. Hledám mezi nimi rovnováhu a povzbuzuji lidi ke spojení s přírodou. Jen tak je možné zvýšit o ni povědomí a zájem vedoucí k jejímu zlepšení a investicím do ní.

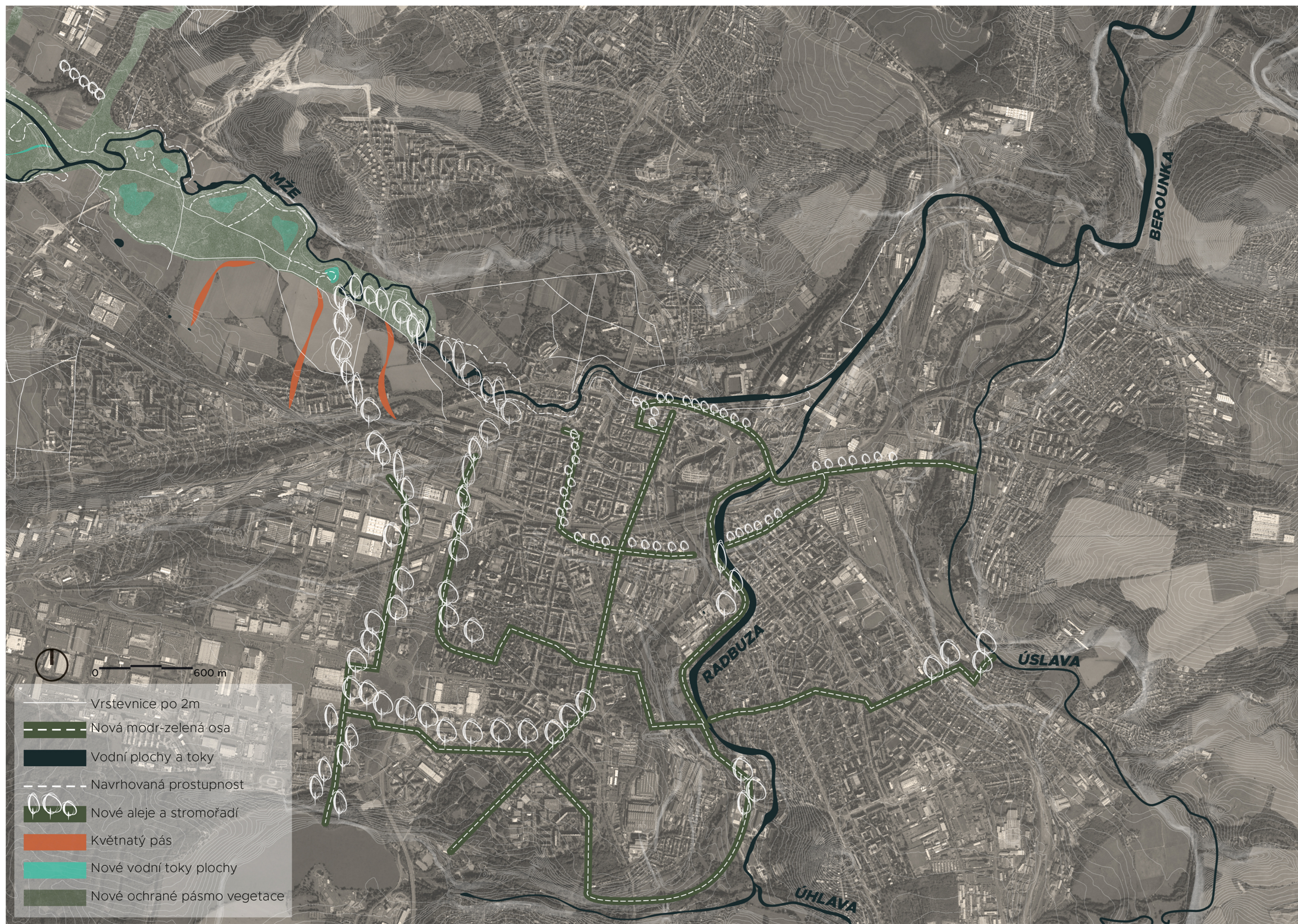
Otevření řeky a rozšíření prostupnosti okolo ní propojuje komunikaci mezi lidmi. Systém plováren na řece propojuje lidi s přírodou. Plovárny na řece vznikají s myšlenkou rozšíření míst pro kontakt lidí s vodou a udávají možnost se obrazně, ale i doslovně do přírody ponořit a spojit se s ní.

Návrh hledá nové spojení všech složek a ukazuje možný příklad jak ke krajinně přistupovat, jak ji dostávat do každodenního života a jak skrze ni komunikovat se společností.

Pokud krajina nefunguje není možné, aby fungovala města nebo naše společnost. Všechno se vším souvisí. Nový říční park okolo řeky podporuje její rozvoj, rozšiřuje ochranu, která pozitivně působí na vodní režim, krajinu, ale i obyvatele okolních sídel a rozvoj jejich aktivit či alternativních druhů dopravy.



MĚSTO SPOJENÉ S ŘEKOU I ZELENÍ



SPOJENÍ S VEŘEJNÝM PROSTRANSTVÍM

Přetvoření prostoru okolo řeky na plnohodnotný veřejný prostor, který rozšiřuje městské prostředí. Hlavním cílem je efektivní propojení s vytiženými centry a dát možnost rozvoji dějů a sociálních interakcí v okolí řeky.

SPOJENÍ SE SÍDELNÍ ZELENÍ

Nastínění nového systému zapojení přírodních systémů do koncepce sídelní zeleně. Využití silného potenciálu řeky jako hlavního prvku zelené infrastruktury a koncept systémového propojení a navázání sídelní zeleně na vodní prvky.

SPOJENÍ S LIDMI

Řeka jako hlavní prvek spojení lidí s přírodou, spojení lidí s městem a samotné spojení lidí a obydlí. Řeka jako lineární prvek propojující města, lidi i myšlení. Otevření prostupu a dostupnosti řeky a jejího okolí všem. V přírodě jsme si všichni rovni.



Střet krajiny s městem. Překonání a spojení dvou elementů, které jsou současně chápány jako diametrálně odlišné a pojímány jako dva naprosto neslučitelné elementy. Pulzující město, plné vzruchů, spěchu a technologií. Na druhé straně stojí příroda, efektivní, přiměřená s vlastním řádem a s dostatkem času. V průběhu času jsme se jako lidé od přírody distancovali. Proto se právě města ukazují jako důležitá místa pro probuzení a znovu napojení lidí na přírodu.

Řeka je v současnosti pojímána jako bariéra a je naprosto přehlížena její potenciál pro rozpuštění města, jeho ochlazení, čištění a přípravu na klimatickou změnu. Celková situace řešení modrozelené infrastruktury v Pízně je nedostatečná, je nutné celý systém přenastavit a alespoň za pomoci malých intervencí a injekcí zeleně, které by ve větším měřítku tvořily souvislý systém, doplnit již stávající ostrovy zeleně.

Je nutné aktivně zapojit do systému řeky a využít jejich potenciál pro rozvoj a rozkvetnutí města. Řeka by měla být pojímána jako veřejné prostranství sloužící lidem, a to nejenom ve smyslu využívání jejího životadárného faktoru v zemědělství. Je nutné řeku otevírat a ukazovat je lidem jako aktivní součást města a rozšiřovat tak možnosti pro rekreaci. Tím zvýší aktivitu, ale i spokojenost a celkový sociální rozkvetnutí města a jeho okolí.

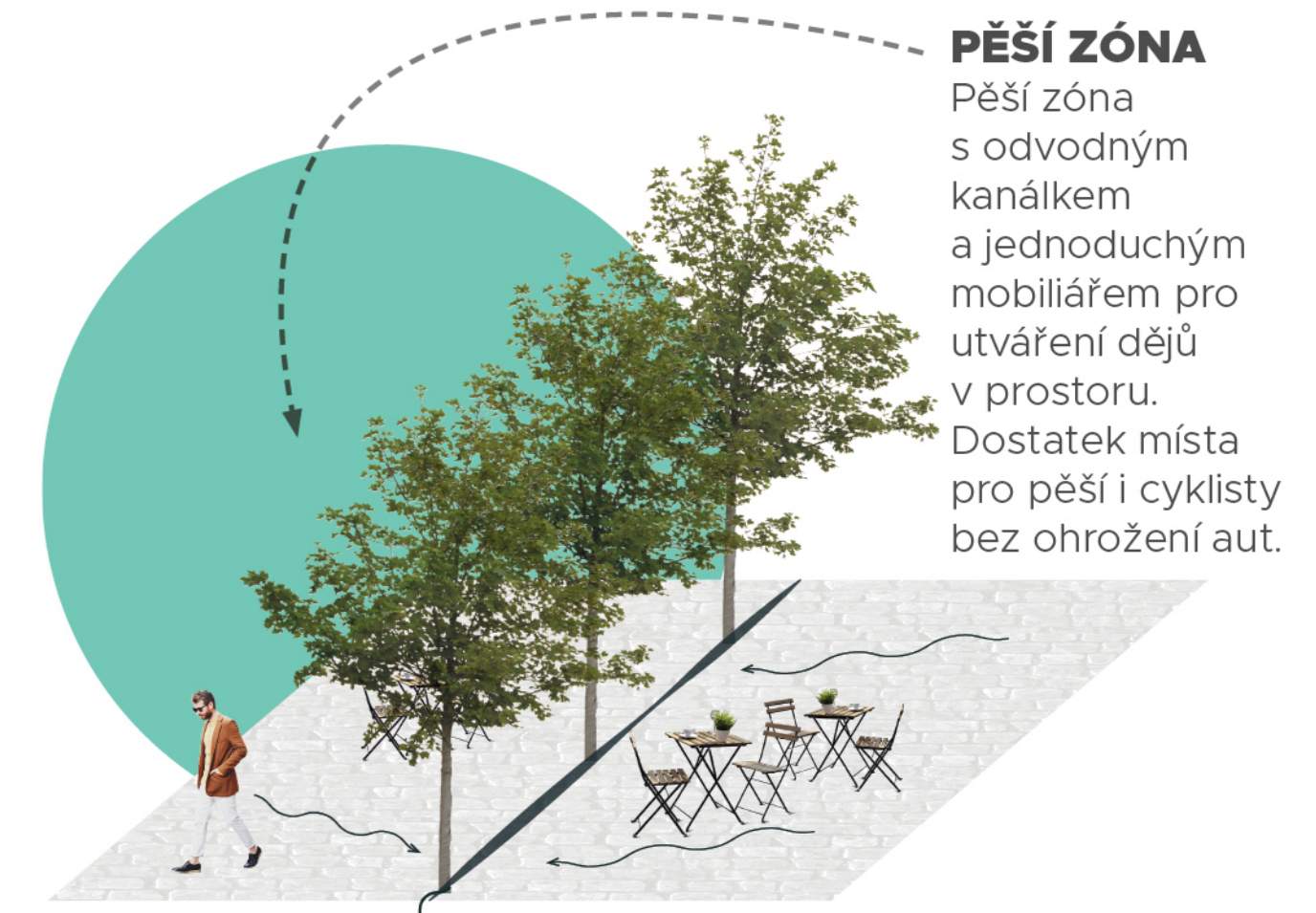
Vodní prvek ve městě je velmi vzácný element, který má za schopnost lidí spojovat nejenom s přírodou, ale i utvářet komunity a dávat možnost stíráním rozdílů mezi jednotlivými sociálními vrstvami.

Rozšíření okolí řeky do systému veřejných prostranství díky své blízkosti k centru nabízí i možnost plnohodnotně jej využívat jako městskou zeleň a ulovit tak přetěžovanému sadovému okruhu města Plzně.

Nová vize a přístup navrhovaný ve městě by měl sloužit jako potenciální podklad pro zkoumání přístupu a zapojování řek a modrozelené infrastruktury do města.

PĚŠÍ ZÓNA

Pěší zóna s odvodným kanálem a jednoduchým mobiliářem pro utváření dějů v prostoru. Dostatek místa pro pěší i cyklisty bez ohrožení aut.



PĚŠÍ ZÓNA

Prostor dává dostatek prostoru i pro komerční předzahrádky kaváren a jiných zařízení.



PĚŠÍ ZÓNA

Pěší zóny rozšiřují možnosti propojení i aktivit, které se v ulicích mohou odehrávat. Lokální koncerty, menší tržnice a jiné. Taktéž vytvářejí dostatek prostoru pro rozvoj turismu.

SOUČASNÉ ZEMĚDĚLSTVÍ

Současný trend v zemědělství. Velké odkryté lány polí, s rychlým odtokem vody i živin z půdy.



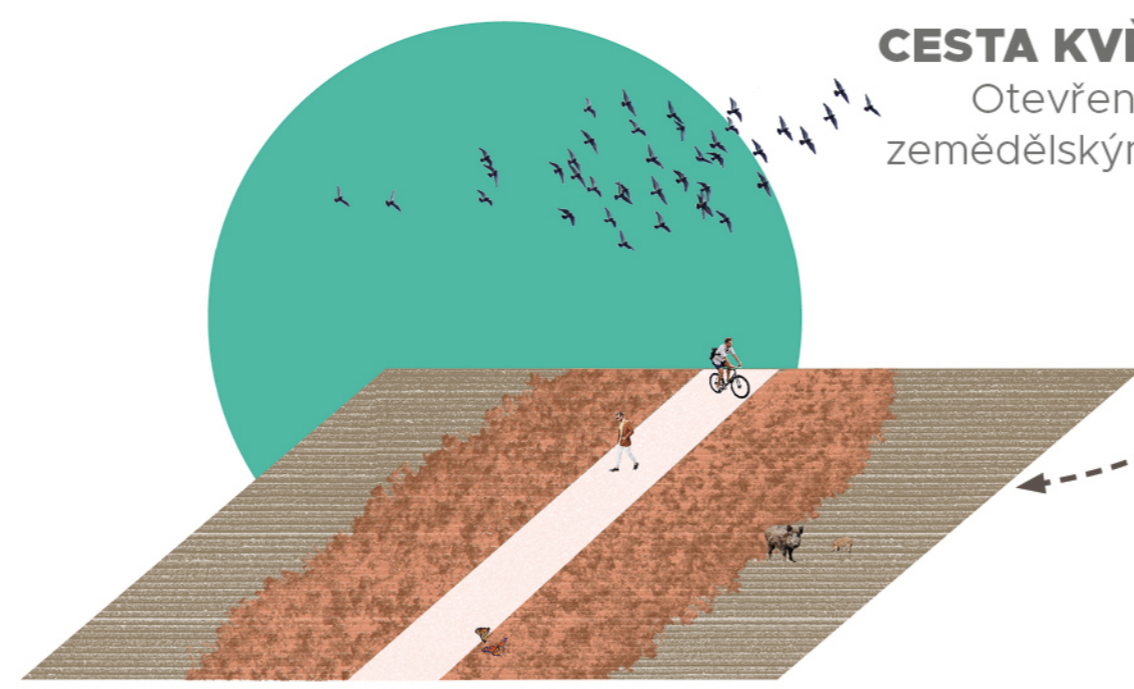
SOUČASNÁ PODOBA ŘEKY

Současná podoba řeky bez vegetačního pásu vymezená ostrou hranicí zemědělských polí.

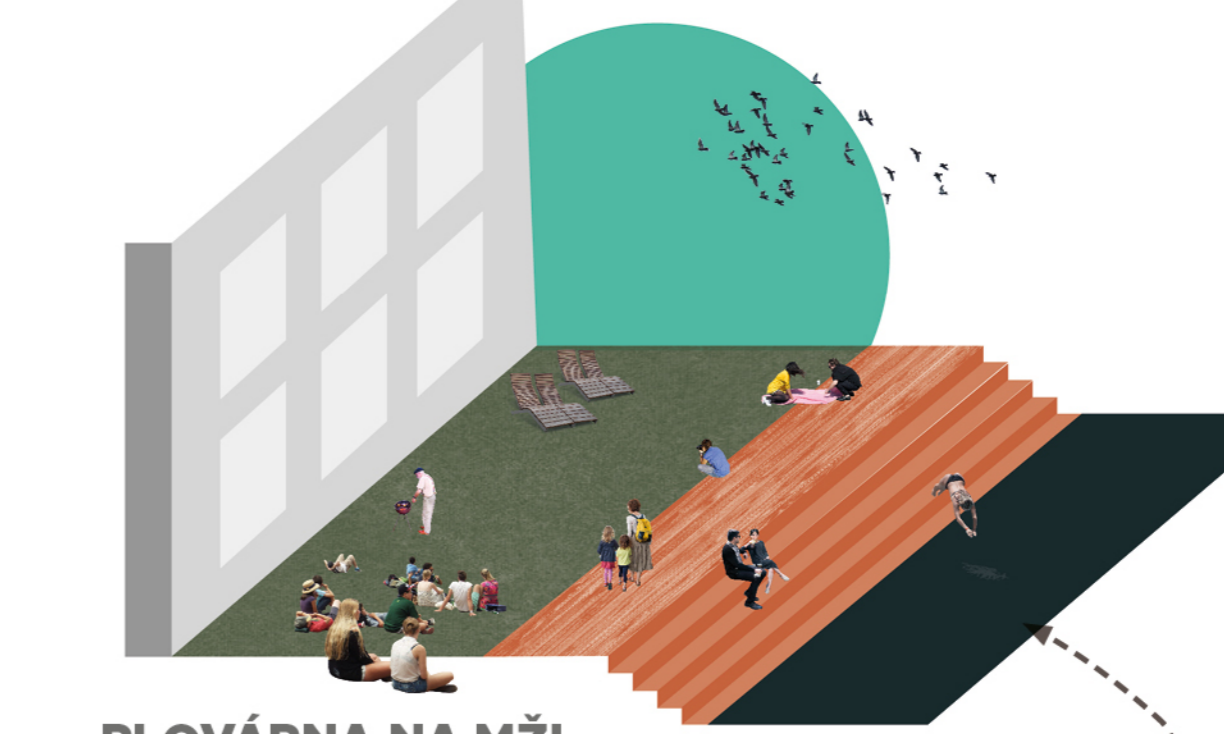


CESTA KVĚTNATÝM PÁSEM

Otevření prostupnosti napříč zemědělským polem v obklopení květnatého pásu.



POZOROVATELNA PTÁKŮ A PŘÍRODY



PLOVÁRNA NA MŽI

Obnovená plovárna na Mži v centru Plzně. Otevření brány pro každodenní využití a kultivace prostoru pro přístup do vody.

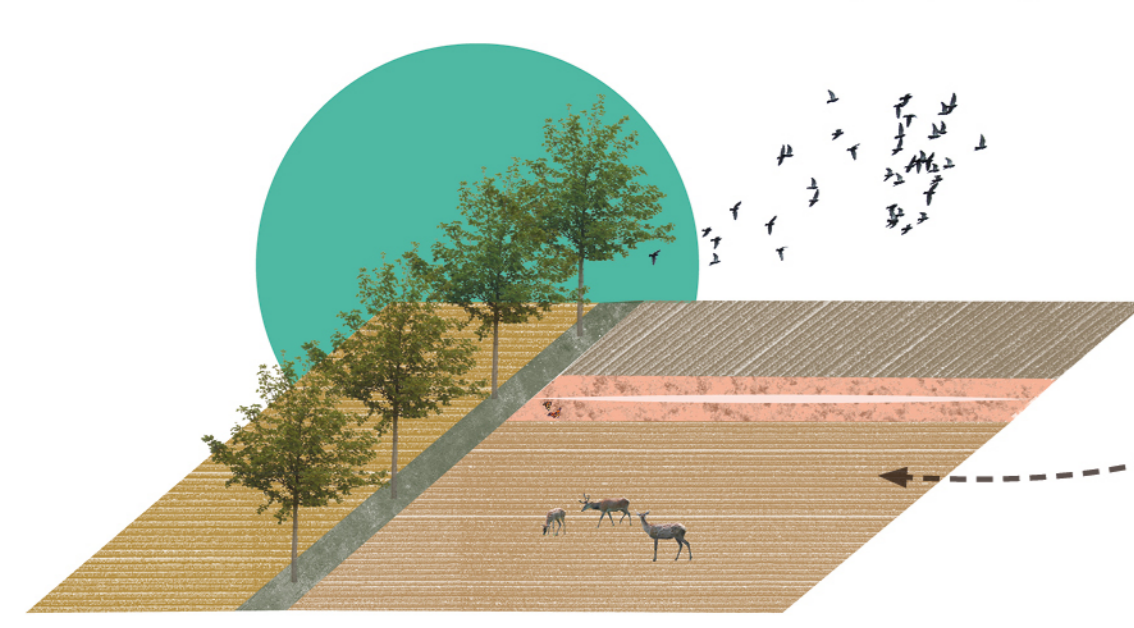


OTEVŘENÉ RAMENO

Brouzdaliště na novém rameni řeky. Nově otevřená ramena mají možnost vytvořit vhodné podmínky pro koupání v řece s menší hloubkou. Ideální pro brouzdání s dětmi a stavění kamenných hrází či mostků.

VIZE ZEMĚDĚLSKÉ STRUKTURY

Návrh členění polí, které otvírá možnost pěstování více druhů plodin vedle sebe oddělených květnatými pásy či remízky. Systém udržuje vodu v krajině a podporuje rozmanitost.



PROSTOR PRO VODU

Nová vize dává řece prostor pro obnovu toku a znovu otevření slepých ramen, která byla v návaznosti na vznik polí odstraněna a zasypána.



CESTA ALEJÍ

Cesta na mezi s doplněnou ovocnou alejí zvýrazňující linii cesty či přilehlého vodního toku.



MÍSTO ODPOČINKU A SPOJENÍ S PŘÍRODOU



KAMENNÁ PLOVÁRNA

Kamenná plovárna v blízkosti Čertovy kazatelny odkazuje na historický vizuál řeky, která se v této oblasti vinula podél skal.

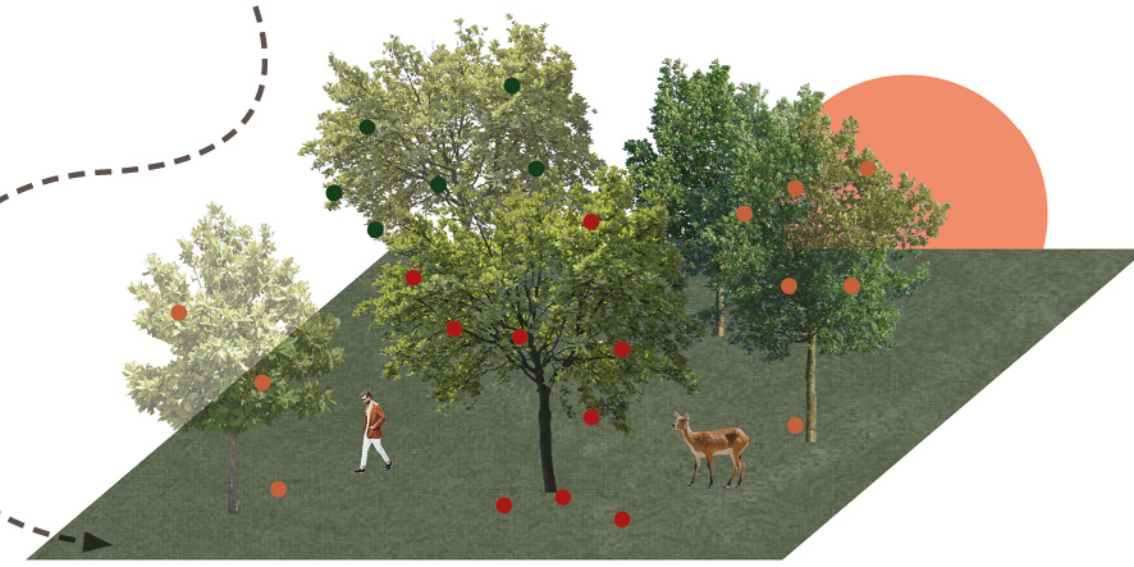
PŘÍRODNÍ PLOVÁRNA

Pro nenápadné koupání v přírodě. Terénní úprava svahu a umožní se koupát v přírodou vytvořené zátoce.



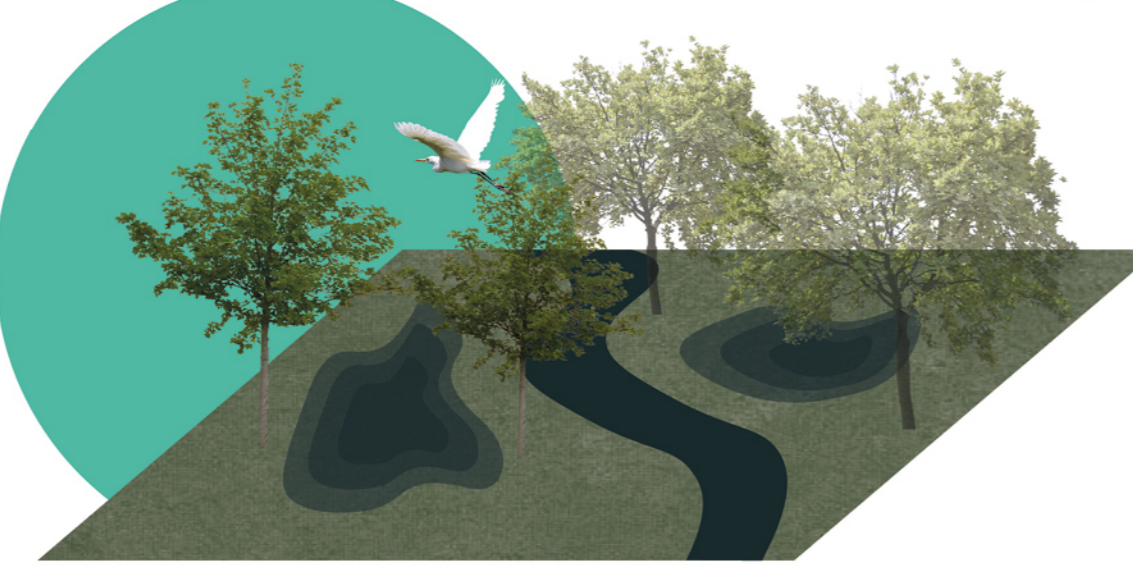
OVOCNÝ SAD

Rozšíření zemědělské produkce o sady a ovocné aleje nejenom že zvyšuje výdělek, ale taktéž nás propojuje s historickým odkazem předešlých generací a poskytuje útočiště pro zvěř v podobě mezí a remízky.



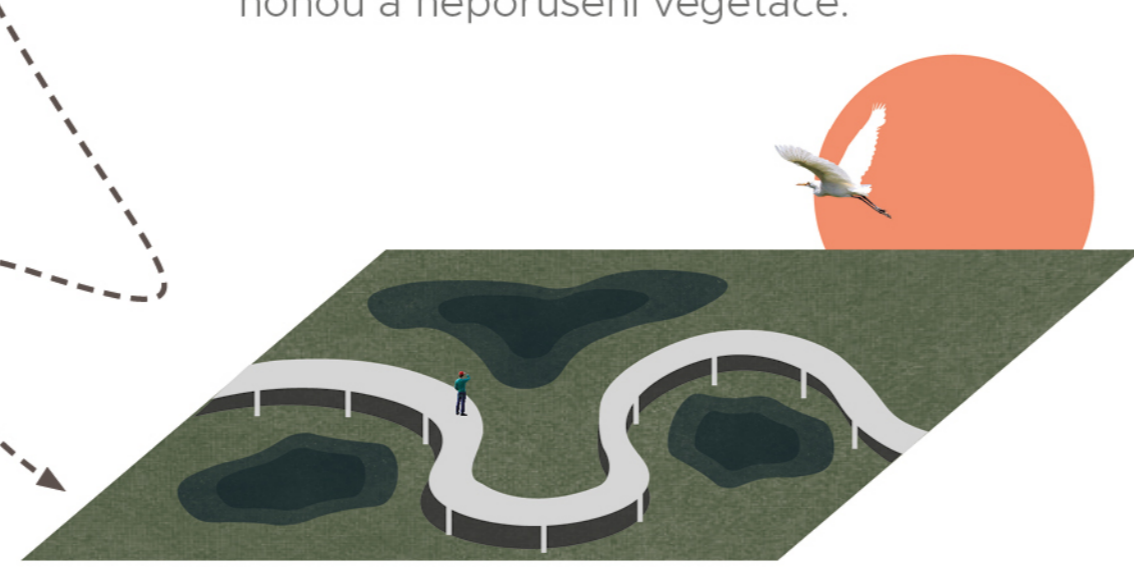
MOKŘADNÍ KRAJINA

Přerušení meliorací a obnova prostředí okolo řeky dává prostor ke znovu obnovení retenčního potenciálu půdy a také prostor pro vznik mokřadů okolo řeky.



CESTA PO MOSTČÍCH

Výcházková cesta mostků, která zavede diváka do zamokřených míst. Slouží jako pozorovatelna a zároveň poskytuje možnost překonání mokřadů suchou nohou a neporušení vegetace.



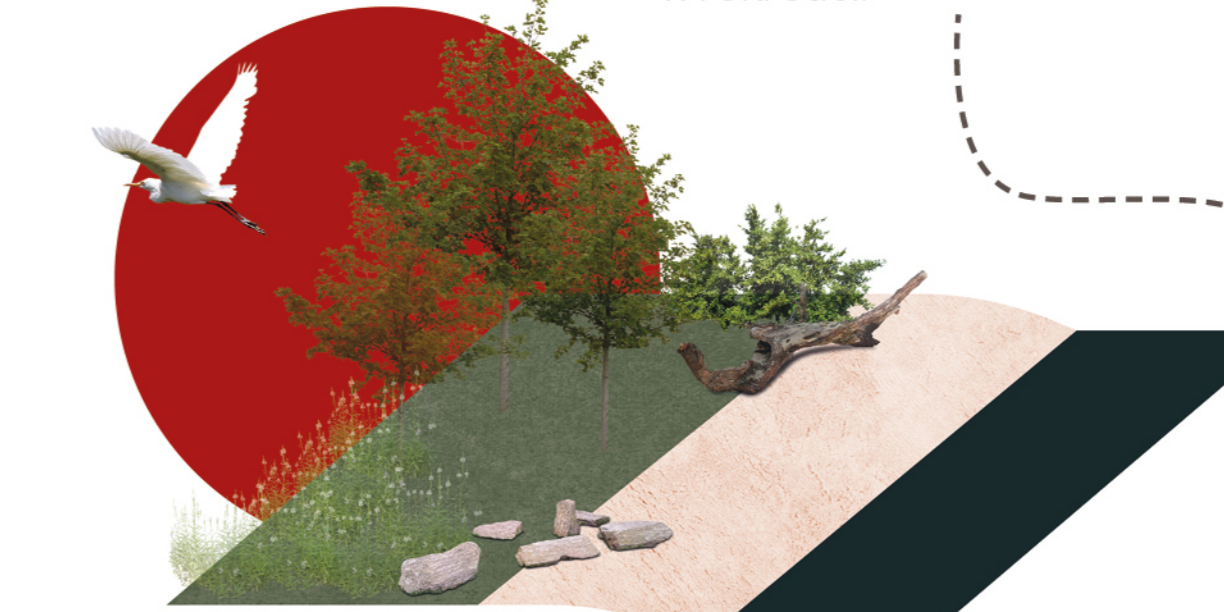
OHNIŠTĚ

Možnost volno časových aktivit, potkávaní, pikniků a rozdělávání ohně v přírodě.



PÍSEČNÁ PLOVÁRNA

Písečná pláž zpřeměňuje pohodlí okolo řeky a vábí k rekreaci.



VIZUÁLNÍ SPOJENÍ

Důležitým aspektem je vizuální propojení s řekou. V rámci údržby okolí by mělo docházet i k řízené sukcesi břehů a celého okolí.

