



PETR CHURÁČEK  
5<sup>TH</sup> YEAR OF STUDY  
WINTER TERM 2022, DIPLOMA PROJECT

REGENERACE CENTRA OBCE TRNOVANY – VSTUPNÍ BRÁNA ŽATECKÉ CHMELÁŘSKÉ KRAJINY  
REGENERATION OF THE CENTER OF TRNOVANY – GATEWAY TO THE SAAZ HOP LANDSCAPE  
SAAZ adept for inscription on the UNESCO list, SAAZ REGION, CZECH REPUBLIC

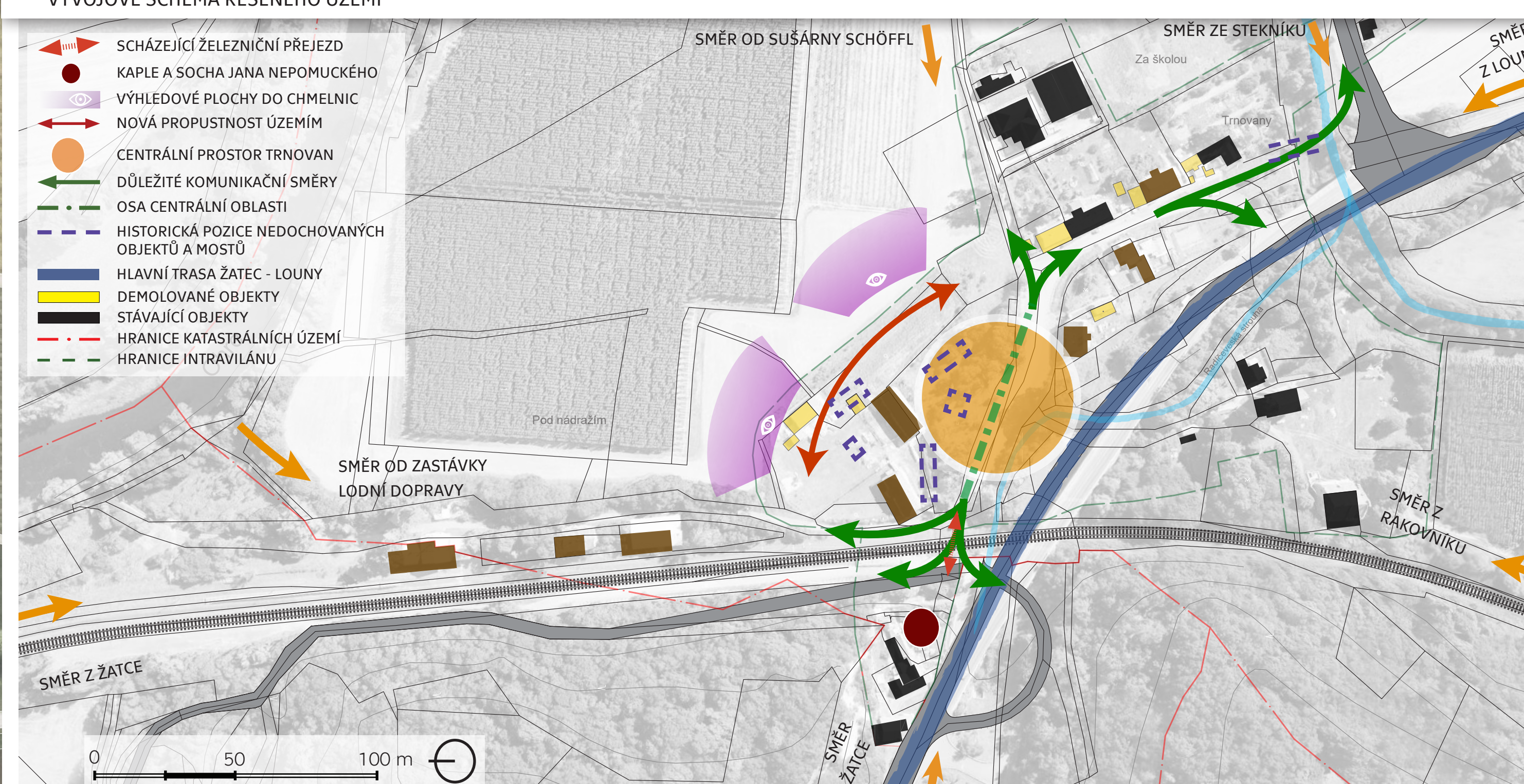
DESIGN STUDIO EFLER (EFLER - TOMSA - STOČES)  
DEPARTMENT OF ARCHITECTURAL CONSERVATION  
FACULTY OF ARCHITECTURE, CTU IN PRAGUE



PŘEDMĚT NÁVRHU JE REGENERACE CENTRA OBCE TRNOVANY JAKO VSTUPNÍ BRÁNY DO ŽATECKÉ CHMELÁŘSKÉ KRAJINY. TRNOVANY BUDOU SLOUŽIT JAKO PRVNÍ ORIENTAČNÍ BOD NÁVŠTEVNÍ CHMELÁŘSKÉ KRAJINY. LIVEDENÍ DO TURISTICKÝCH TRAS A DALŠÍCH ČLŮ NÁVRHU VYTVAŘÍ DOSTATEČNÉ KAPACITY UBYTOVÁNÍ, OBČERSTVENÍ A REKREACE PRO NÁVŠTEVNÍKY. TRNOVANY BYLY HISTORICKY JEDEN Z HLAVNÍCH SPOJOVAČÍCH BODŮ PRO TRANSPORT CHMELE DO ŽATCE, MIMO JINÉ POMOCI ŽELEZNIČNÍ DOPRAVY. REGENERACE ZAHŮJNĚ ZMĚNU VYUŽITÍ STAVAJÍCÍCH DRÁŽNÍCH, ŽENĚLÉSKÝCH A OBČERSTVENÍ OBJEKTŮ V ČIŠTĚJÍCÍM STAVU. OBNOVU NEDOCHOVANÉHO OBJEKTU BYVALÉHO STATKU A NOVOSTAVBY KOLEM NÁVSI SPOLU SE SOUVISLEJÍCÍMI KRAJINOVÝMI ÚPRAVAMI. PRO LEPŠÍ DOPRAVNÍ SPOJENÍ JE OBNOVUEN OBJEKT VLAKOVÉHO NÁDRAŽÍ A JENŮ FUNKCE, DOPRŮMĚNA NOVOSTAVBU ZASTÁVKY LODNÍ DOPRAVY V SEVERNÍ ČÁSTI ÚZEMÍ NA BŘEHU ŘEKY OHŘE A PARKOVACÍ STÁNÍ PRO AUTOMOBILY NÁVŠTEVNÍKŮ NĚPŘÍMĚ NÁDRAŽÍ. NA PLOŠE POD MOSTEM NA ŽATEC A PODĚLE VĚHOVÉHO BŘEHU RÍČKY BUŠANKA. PODĚLE KOLEJÍ SE NACHÁZÍ VĚDE NÁDRAŽÍ TAKÉ UBYTOVNA A VÍCECĚLOVÝ SÁL. PRO KULTURNÍ A SPOLEČENSKÉ AKCE. DÁLĚ BYVAJÍ STÁTEK ČPZ JE PŘESTAVĚN NA RESTAURACI S MINIPIVOVAREM.

REGENERATION OF THE CENTER OF TRNOVANY INTO THE FUNCTION ACCORDING TO THE SAAZ HOP LANDSCAPE INCLUDES THE DESIGN OF NEW CAPACITIES FOR ACCOMMODATION, REFRESHMENTS AND RECREATION OF VISITORS THROUGH THE REVITALIZATION OF THE ORIGINAL BUILDINGS AND A FEW OTHER NEW BUILDINGS. TRNOVANY WILL BE ANOTHER STARTING POINT FOR DISCOVERING THE HOP CULTURE AND OTHER SIGHTS IN THE NEIGHBOHOOD.

POHLED Z MOSTU NA OBNOVENÉ OBJEKTY STATKU S RESTAURACÍ, MINIPIVOVAREM A UBYTOVÁNÍM, NÁVES S KAPLÍ A ŽELEZNIČNÍM PŘEJZDEM



NADHLED NA NÁVES OBCE A PŘÍLEHLÉ OBJEKTY



VÍCECĚLOVÝ SÁL S VENKOVNÍM POSEZENÍM V AREÁLU DRÁŽNÍCH OBJEKTŮ

POHLED NA OBNOVENOU PEKÁRNU

POHLED NA NÁVES S PROJÍZDĚJÍCÍM CHMELNÝM POVŮZEM



DŘEVĚNÝ ALTÁN S KOMUNITNÍ KUCHYŇÍ A TOALETAMI PRO VEŘEJNOST



POHLED NA NÁDRAŽÍ S UBYTOVÁNÍM, VÍCECĚLOVÝM SÁLEM A PARKINGEM PODĚLE KOLEJISŤ



DETSKÉ HRISTĚ MEZI OBCHODEM, DŘEVĚNÝM ALTÁNEM A OBJEKTEM BYVALÉHO STATKU

