



Parcela pro navrhovaný dům tvoří ulice Na Moráni, Pod Slovany a její slépe rameno. Tím vzniká trojúhelníková parcela s terénním klesajícím o 9 metrů na zhruba 73m délky. Ulice Na Moráni tvoří pruh pro automobilovou dopravu, tramvaje a na protější straně chodník pro pěší. Na druhé straně ulice Pod Slovany je optická zeď, která vyznačuje terén pro Pražovy kosky. Na třetí straně pozemku je budova ministerstva zdravotnictví. Úzká ulička podél budovy je ukončená betonovou zdí.

Z důvodu polohy parcely nedaleko centra Prahy, kde se většinu nachází bloková zástavba jsem se rozhodla dodržet všechny uliční čáry. Tím zůstávají 100% procezy parohy. Hlavníku domu pak využívám pro atrium umístěné v centru domu. Ulice podél ministerstva zdravotnictví je rozšiřuji, aby zde vznikla možnost parkování a směrem k ulici Na Moráni navrhuji schody, pro lepší využití této momentálně nepřístupné uličky. V ulici Na Morani je vytvářím chodník pro pěší z důvodu možnosti využít chodník pro chodce po obou stranách silnice.

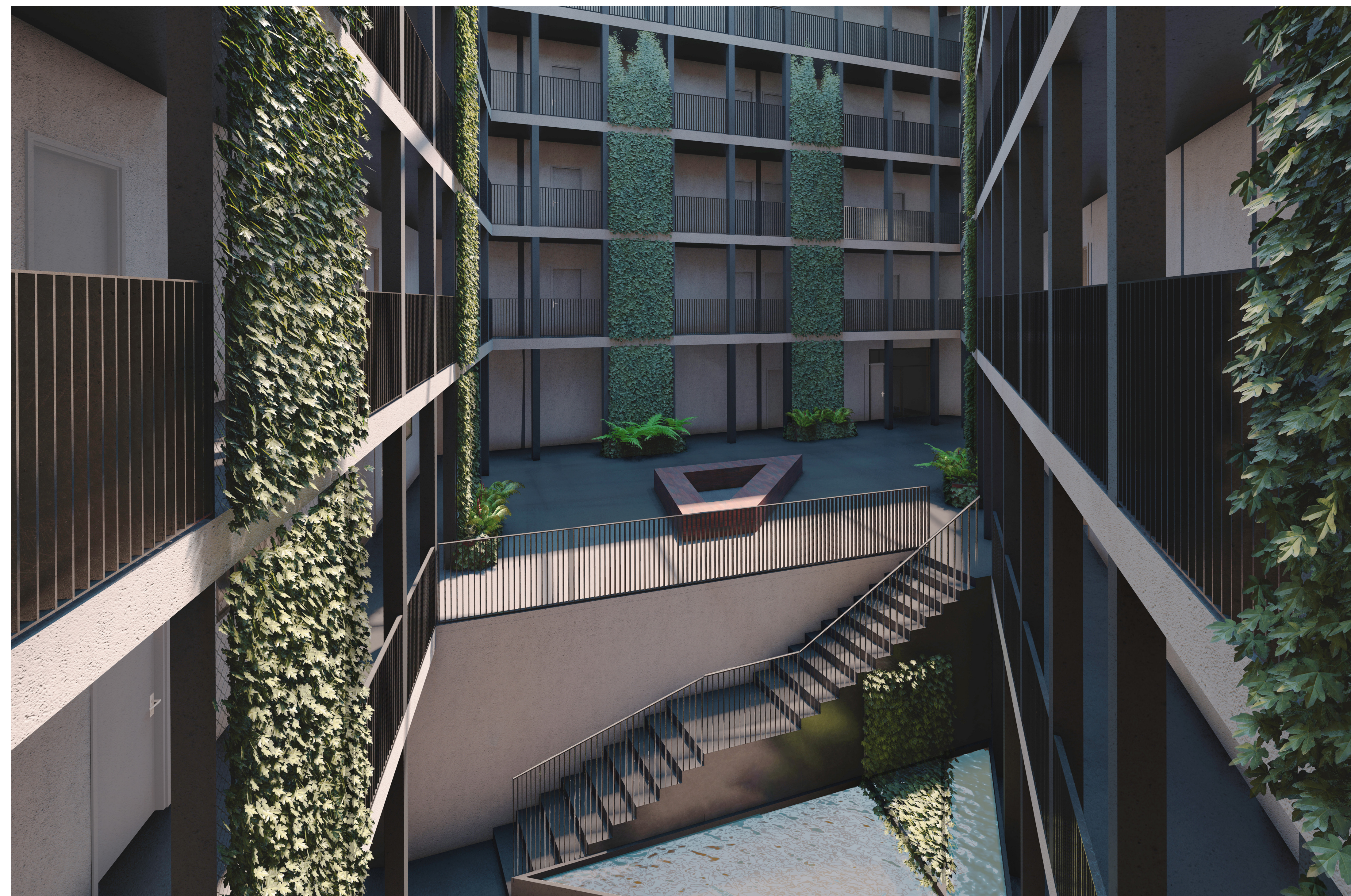
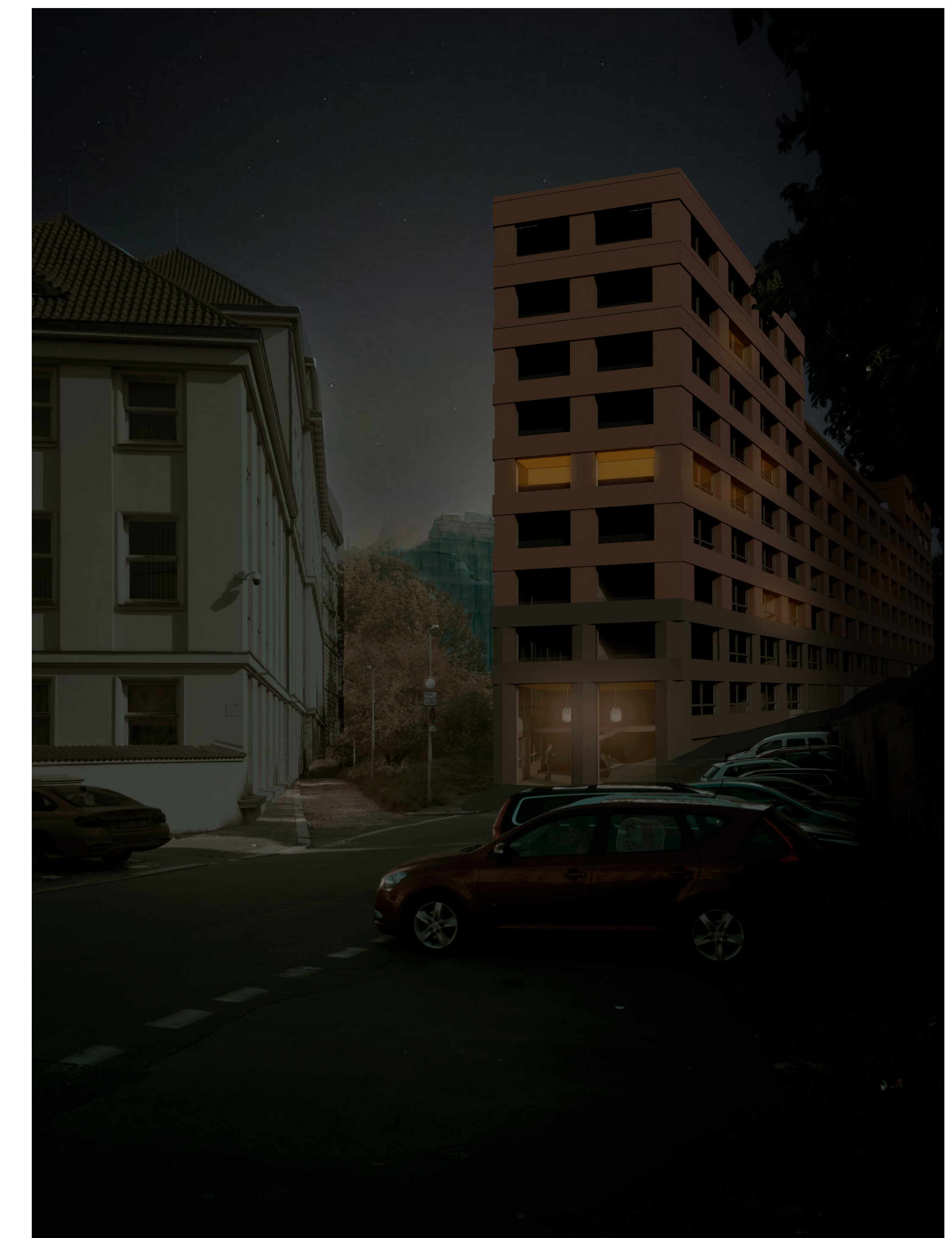
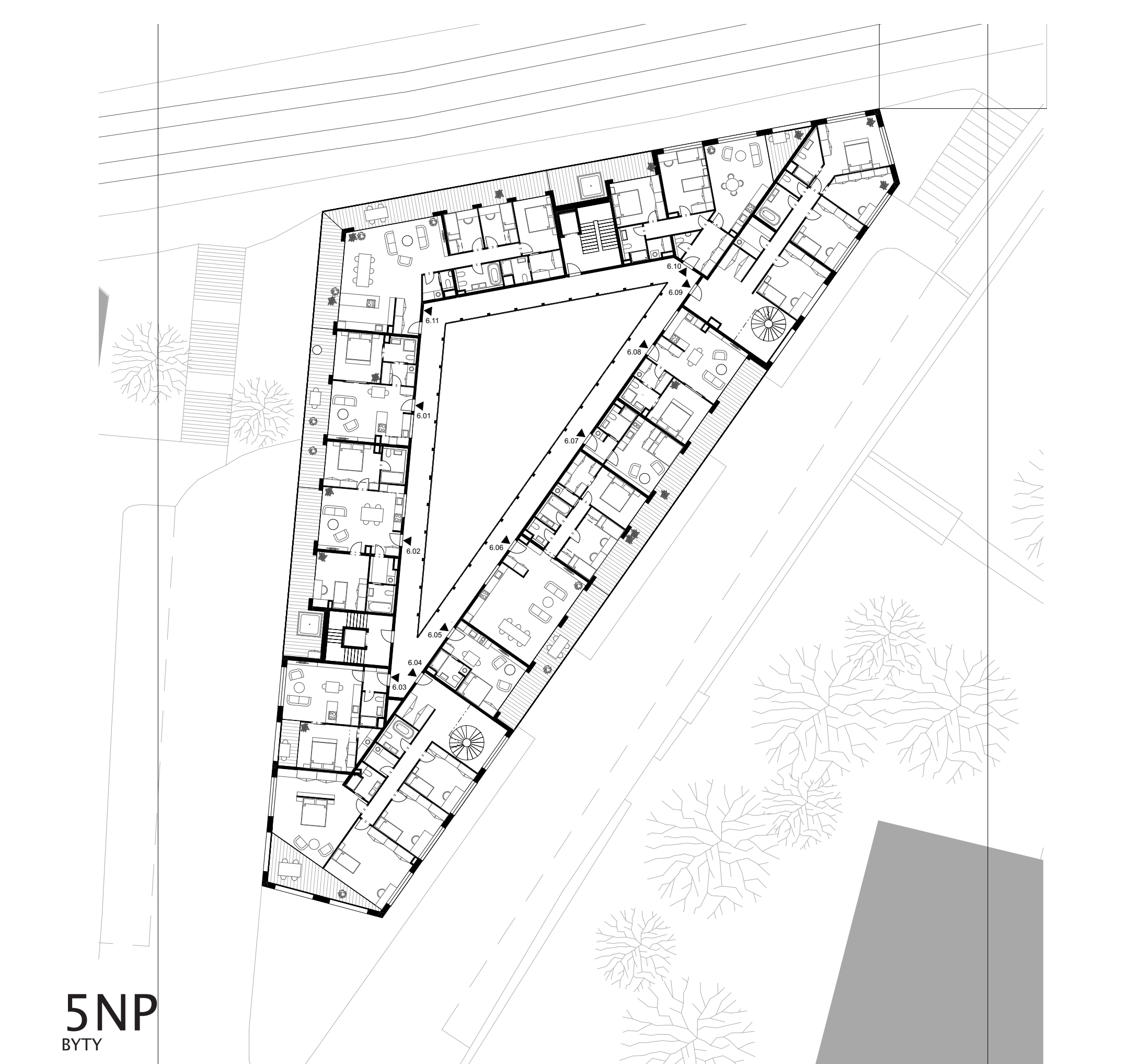
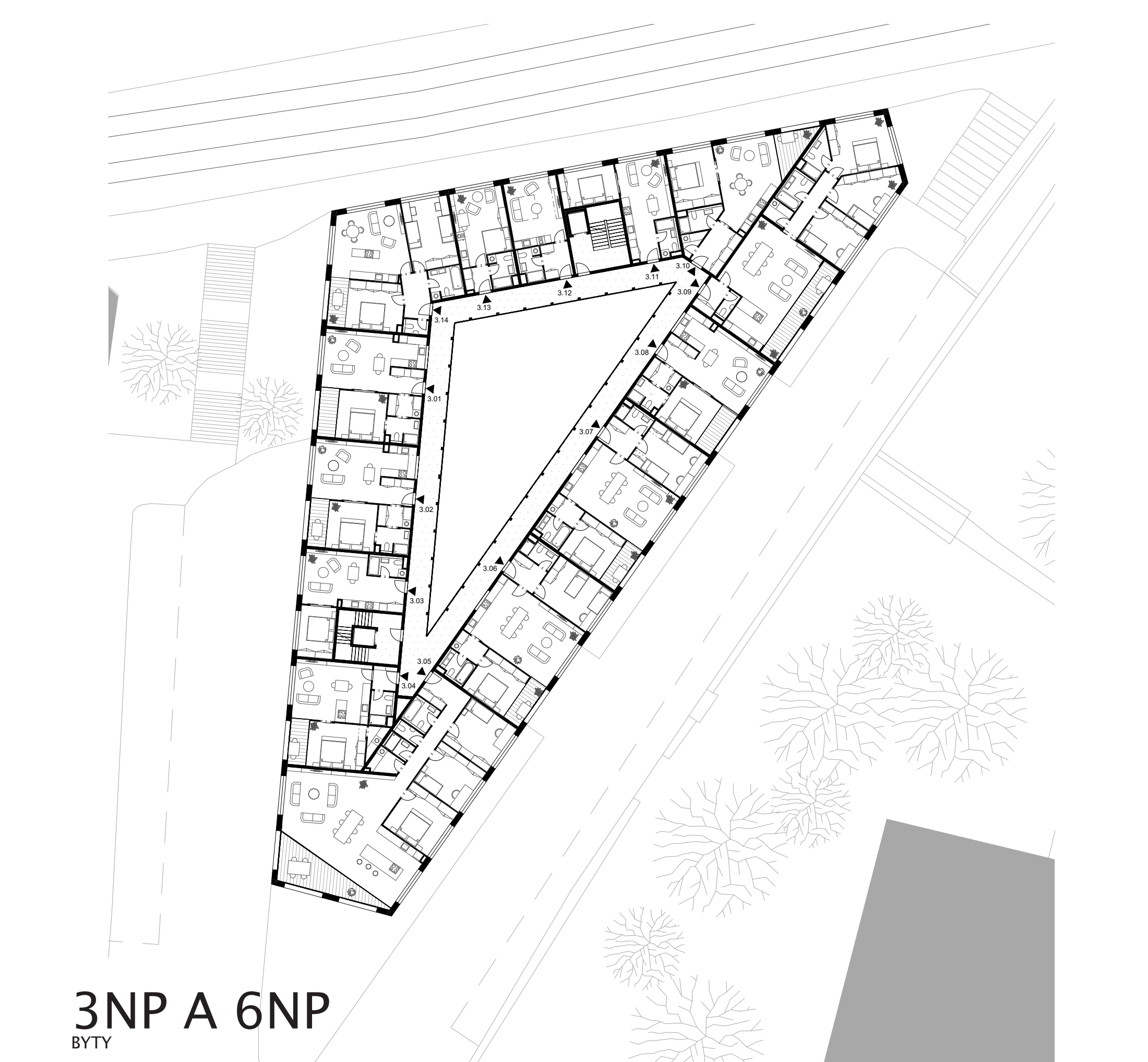
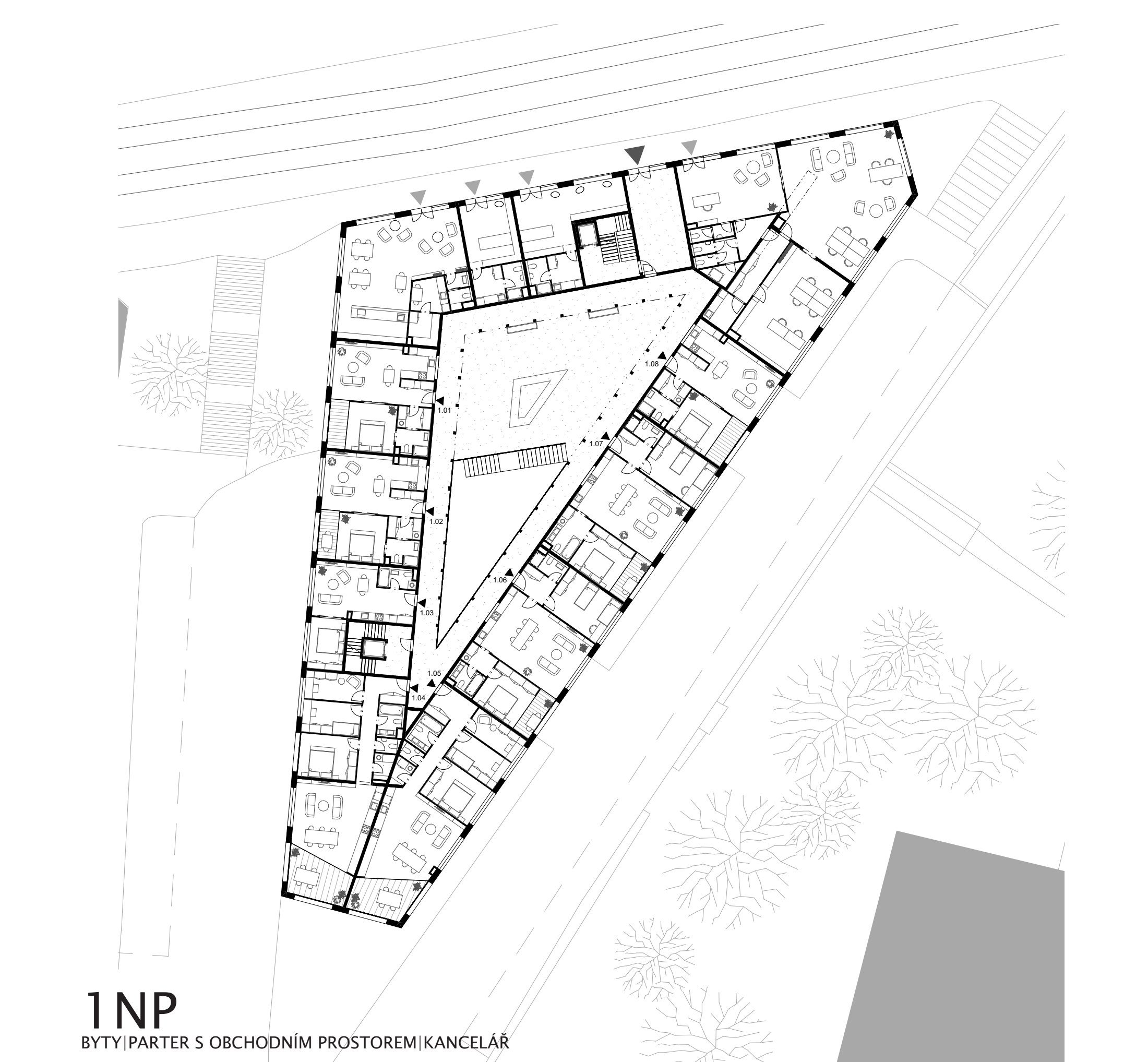
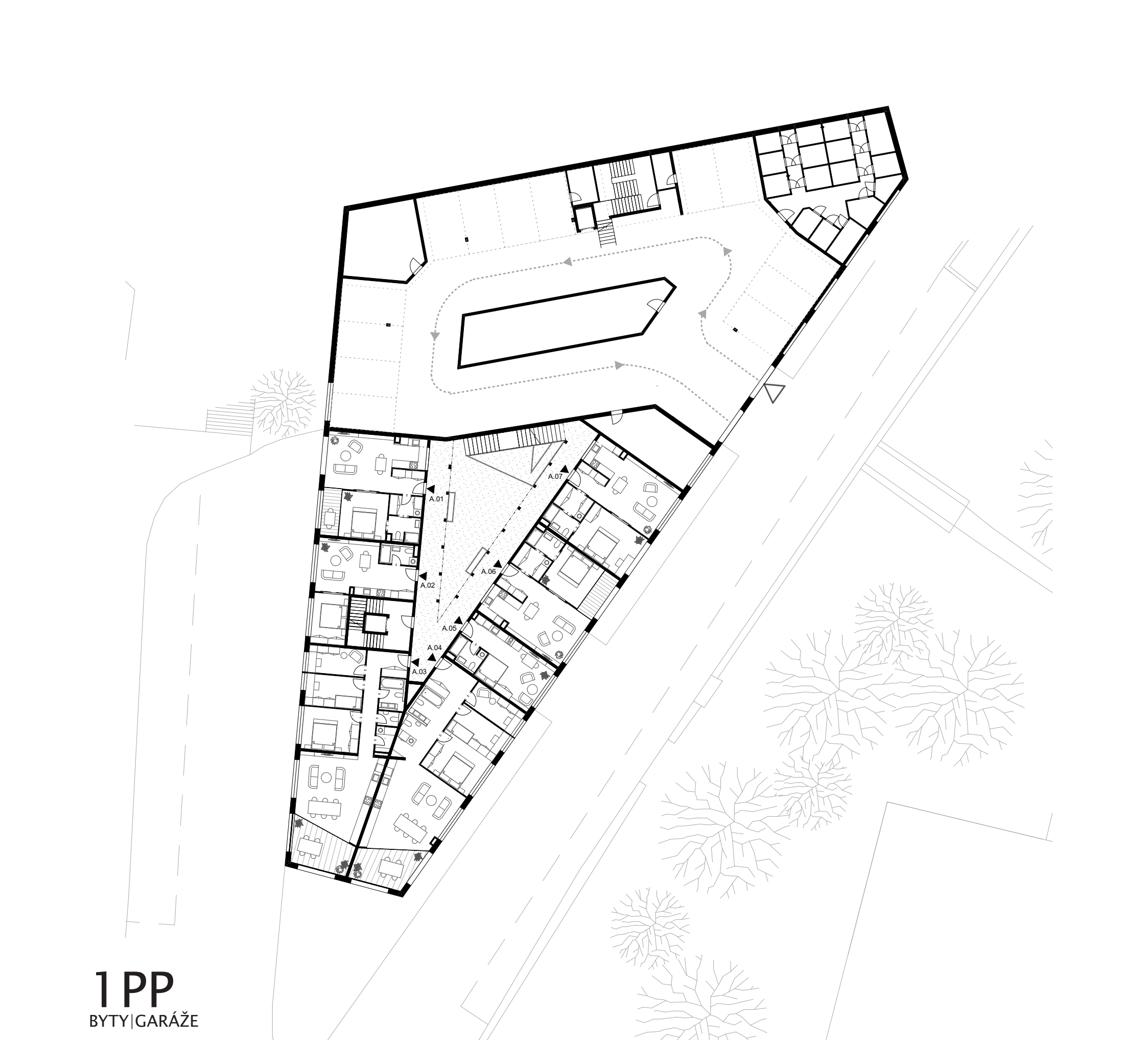
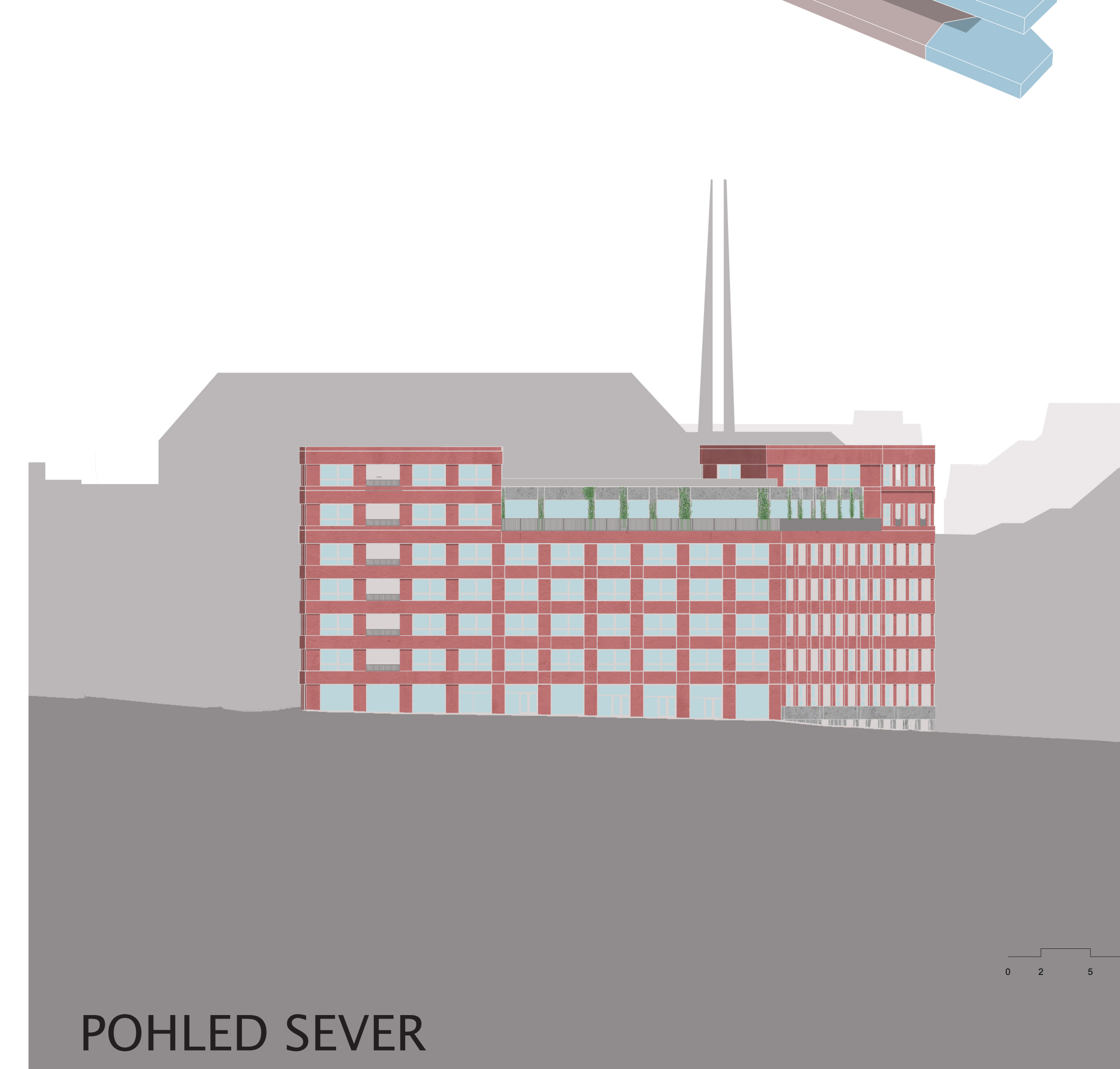
Dva vrcholy trojúhelníku jsou zvláště vyznačené výtvarně o patro. Tím na nejvyšším a nejnižším bodě terénu zvyrazuji nároží. V nejvyšším bodě fasáda domu přirozeně stoupá s uliční frontou hlavní ulice. V nejnižším bodě na jižní fasádě, kde věž minimálně zastřešuje stávkou, protože v blízkém okolí nachází pouze budova ministerstva zdravotnictví a zároveň je toto místo umožňuje navrhnout byty s krásným výhledem. Prostředek této hmoty tvoří atrium.

Fasáda z červené omítky tvoří hranici mezi rušným městem a klidným atermem s prvky rostlin, vody a možnosti odpočinku na dřevěných lavkách, sociálního kontaktu se sousedy bezpečným prostorem na hraní dětí.

Atrium tvoří pavlaže, ze kterých se vstupuje do jednotlivých bytů. Je přístupné pouze pro rezidenty bytového domu. Byty mají okna jak do vnějšího rušného prostoru s projíždějící tramvají, tak i do klidného atria a jsou i přes rozdílný hlukový stavby částečně ověřené obostřené.

V podzemních podlažích se nacházejí garáže a díky svazitému terénu zde vzniká prostor i prostor pro kavárnu a byty. Přileží s hlavním vstupem do domu je v úrovni ulice Na Moráni, kde se jsou navrženy obchodní prostory. Ve vyšších podlažích se nacházejí byty.

- Byty
- Retaily, kanceláře
- Garáže, sklepy, technické místnosti



Bytový dům Na Moráni

diplomová práce/ateliér Koucký/LS 2022/autor Andrea Malcová