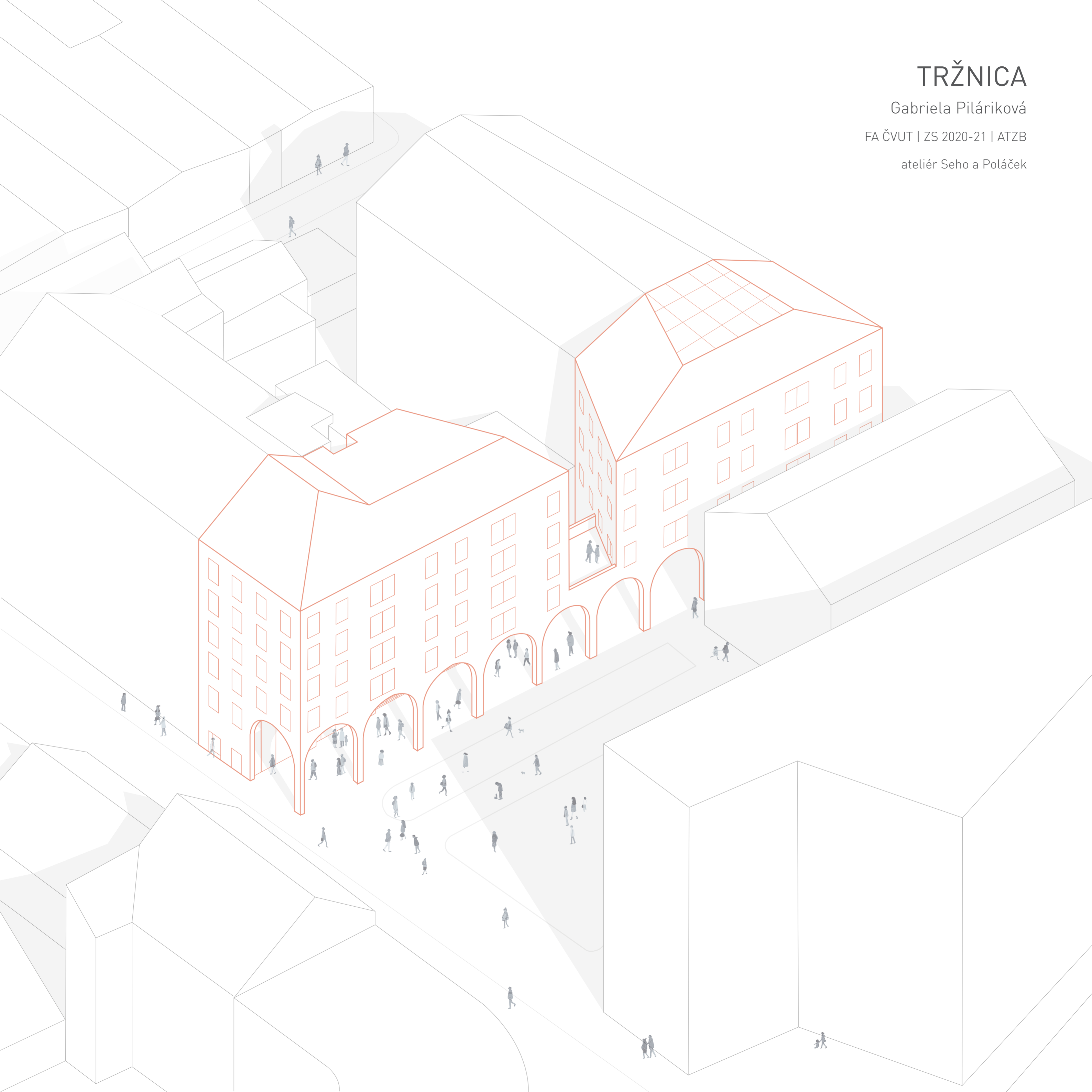


TRŽNICA

Gabriela Piláriková

FA ČVUT | ZS 2020-21 | ATZB

ateliér Seho a Poláček



tržnica

Budova sa nachádza v Prahe v časti Palmovka. Je umiestnená na sever ob Libeňskej synagógy a díva sa do ulíc Zenklova a námestie Bohumila Hrabala. Leží teda pri hlavnej križovatke električkových tratí, čím ponúka atraktívne miesto pre výstavbu verejných priestorov.

Hmotové riešenie stavby pozostáva z rozdelenia celkovej hmoty nadväzujúcej na okolité stavby na dve vyššie časti, ktoré zároveň slúžia na zastrešenie verejnej tržnice nachádzajúcej sa na prízemí.

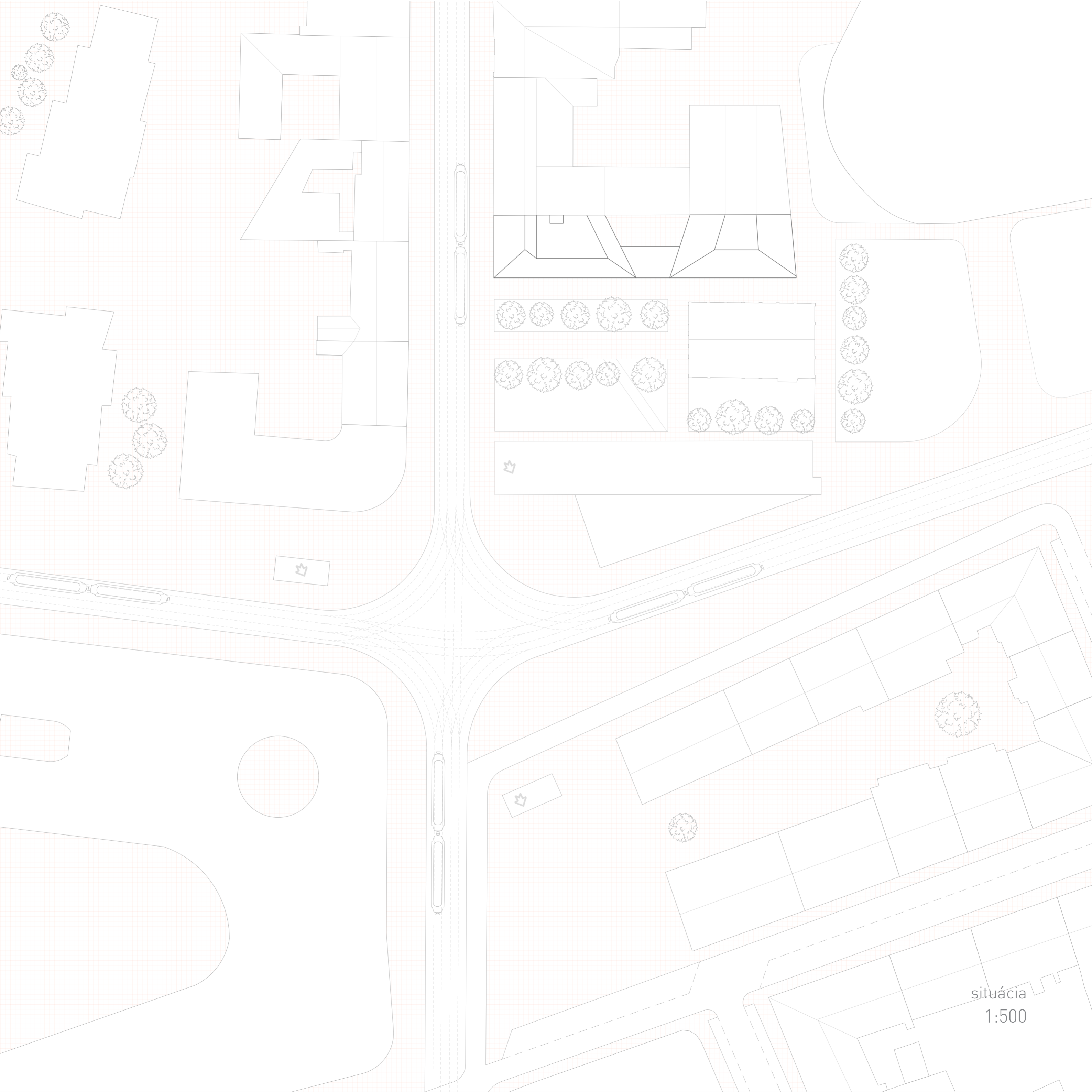
Prízemie je riešené ako dvojtrakt, pričom časť susediaca so synagógou je celá určené pre využitie tržiska. Práve táto časť vedie cez dve nadzemné podlažia a je zaklenutá krížovou klenbou. Severnejšia časť je určená pre priestory skladov a takisto aj ako vstupy do jednotlivých vyvýšených častí budov.

Tržnica je navrhnutá v súlade s pôvodným terénom, a tak sa nachádza v miernom svahu. Tieto výškové nerovnosti sú riešené využitím rámp.

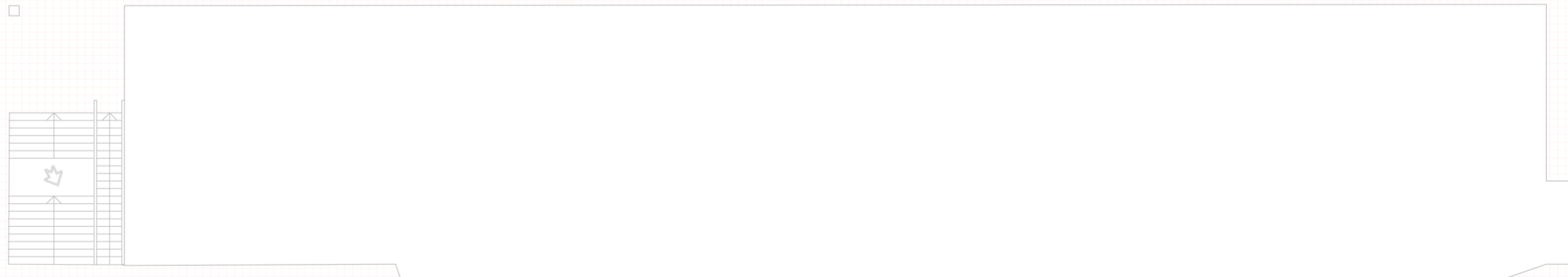
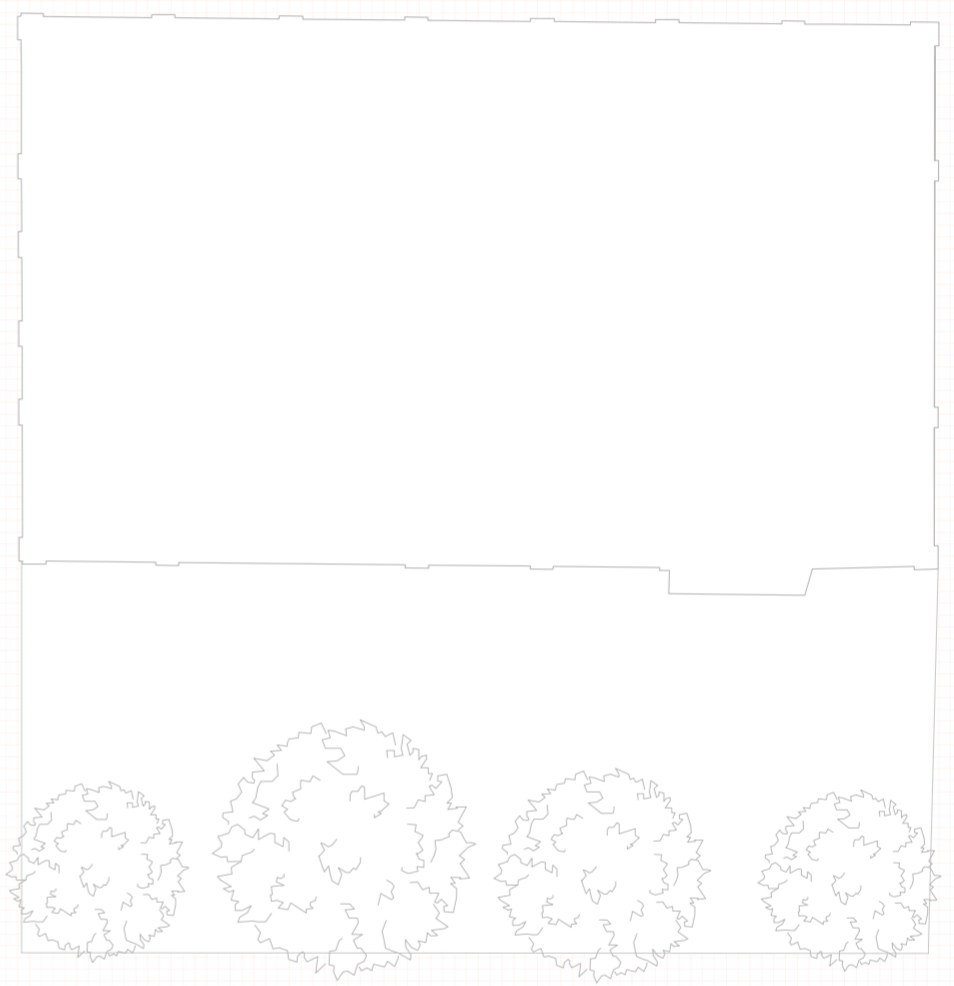
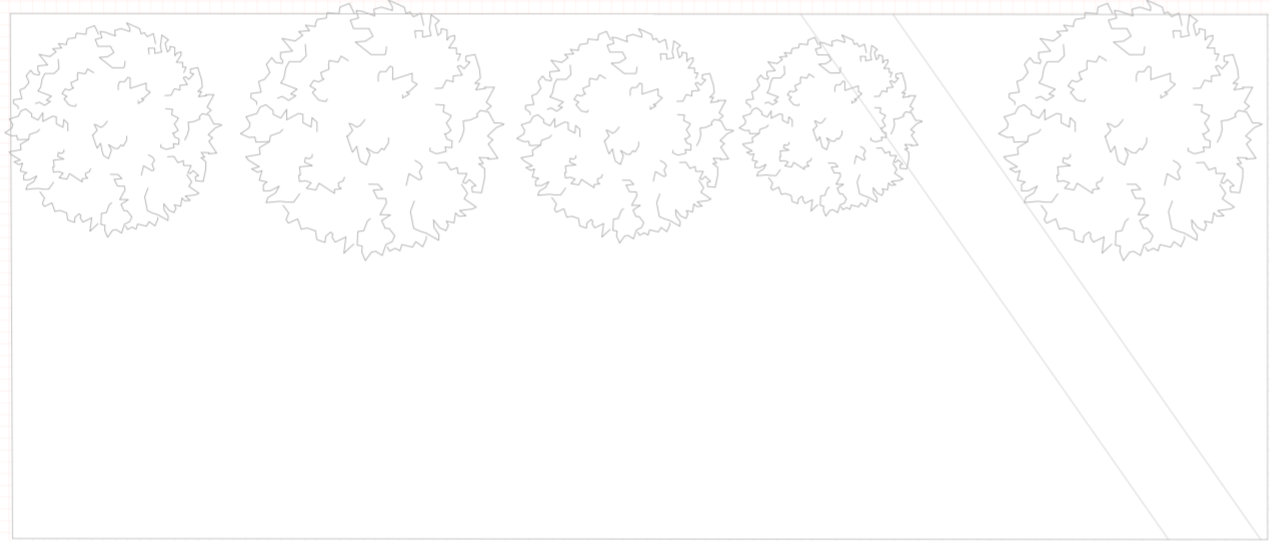
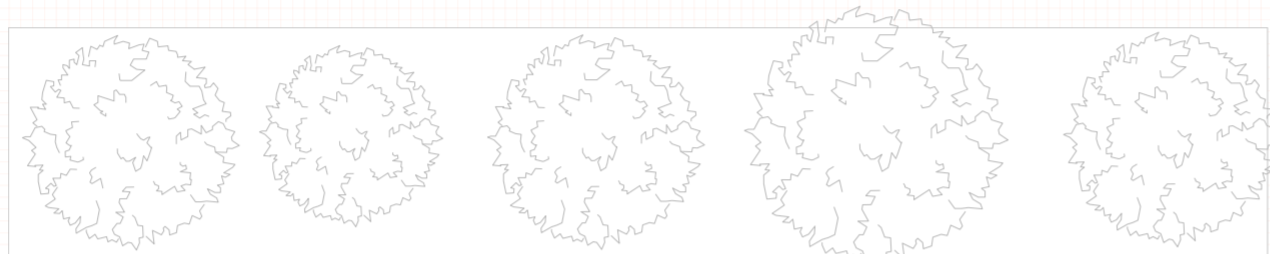
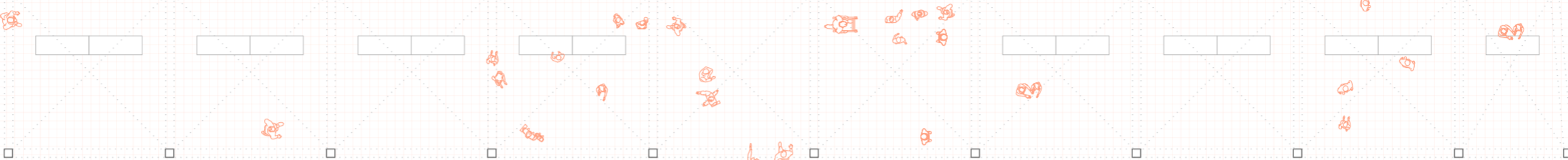
Časť otočená na západ do Zenklovej ulice, je určená na bývanie. Nachádza sa tu osem bytov 3+kk, ktoré poskytujú nádherné výhľady nielen na hlavnú ulicu ale aj do verejného parku pred Libeňskou synagógou. V druhej zvýšenej časti oreintovanej na východ do námestia Bohumila Hrabala sa nachádza co-working, doplnený aj o oddychové zóny či kuchynky. Ide hlavne o otvorené priestory s možnosťou ľubovoľného členenia.



schwartzplan
1:5000

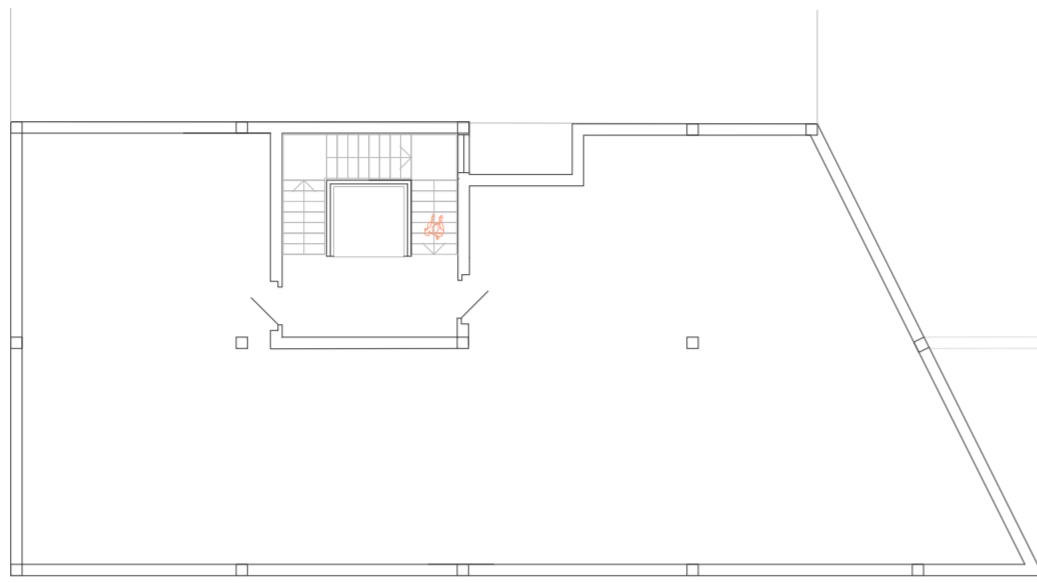


situácia
1:500

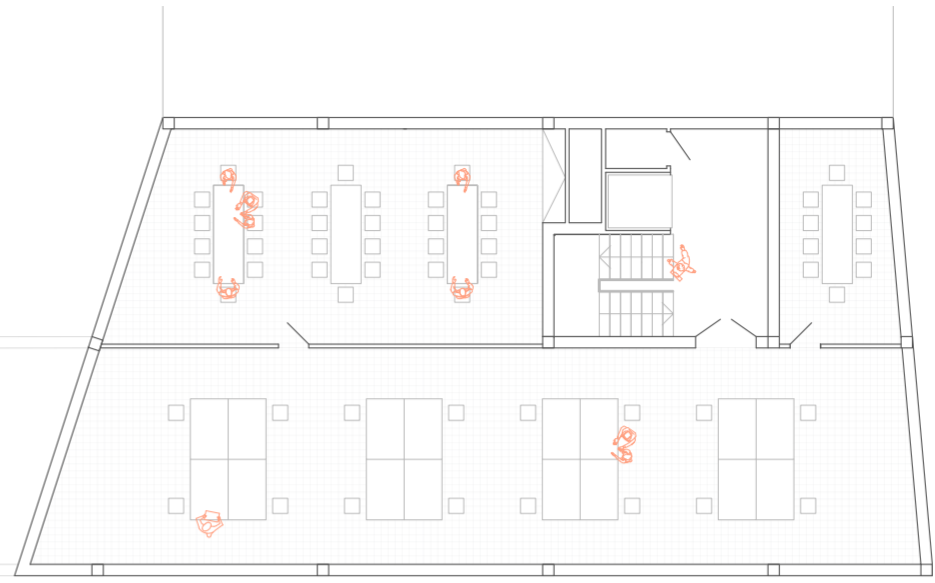


parter
1:200

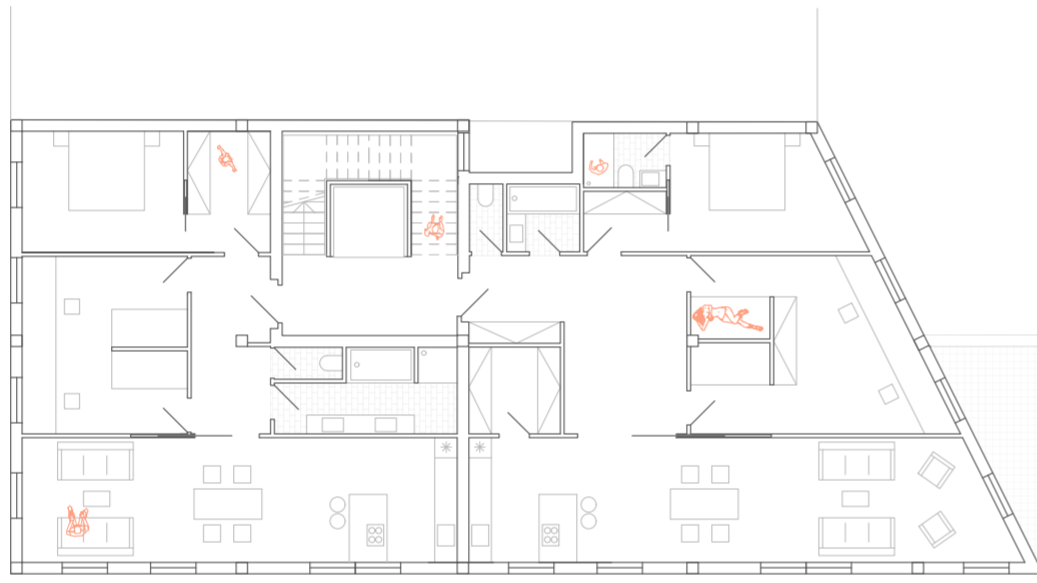
7NP



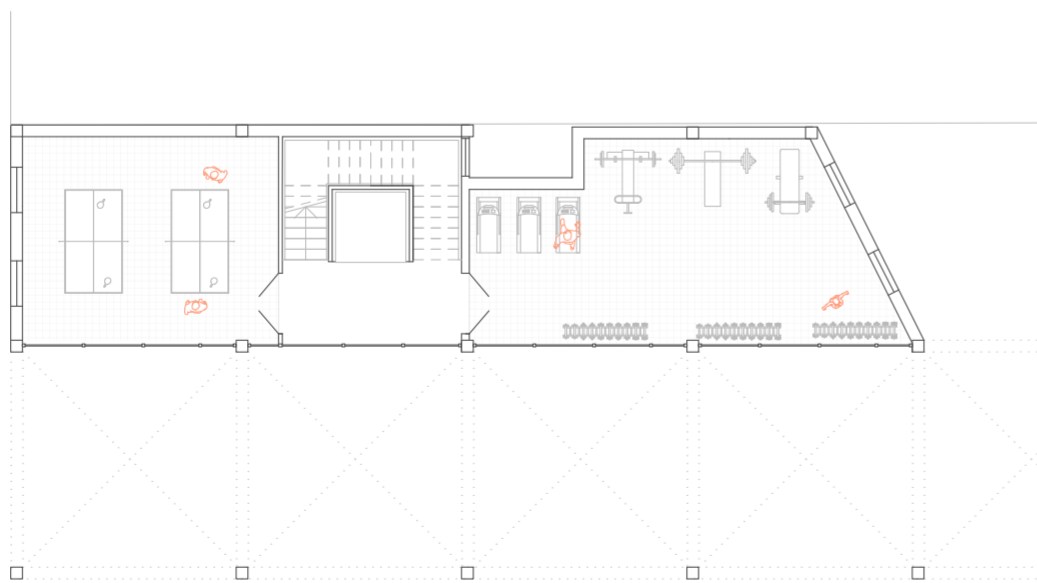
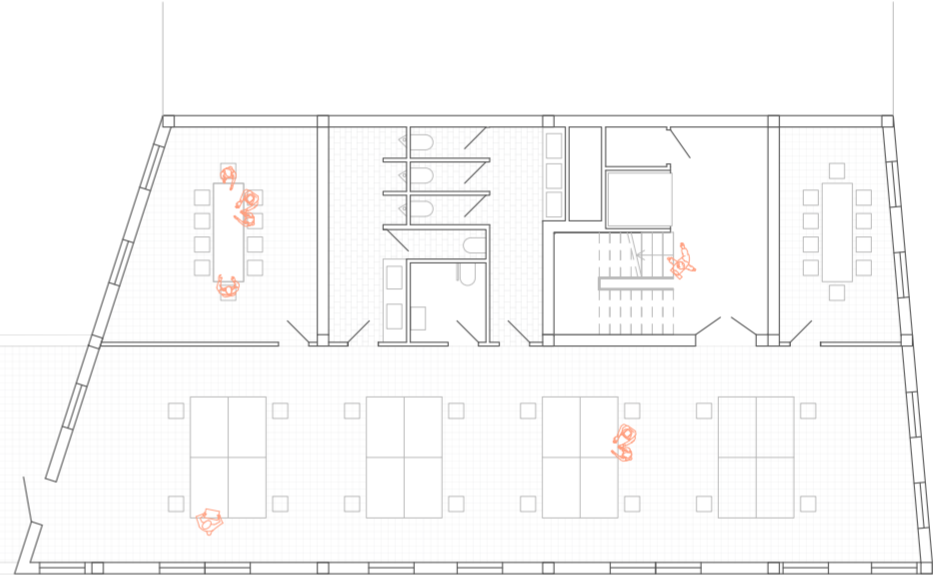
6NP



3-7NP

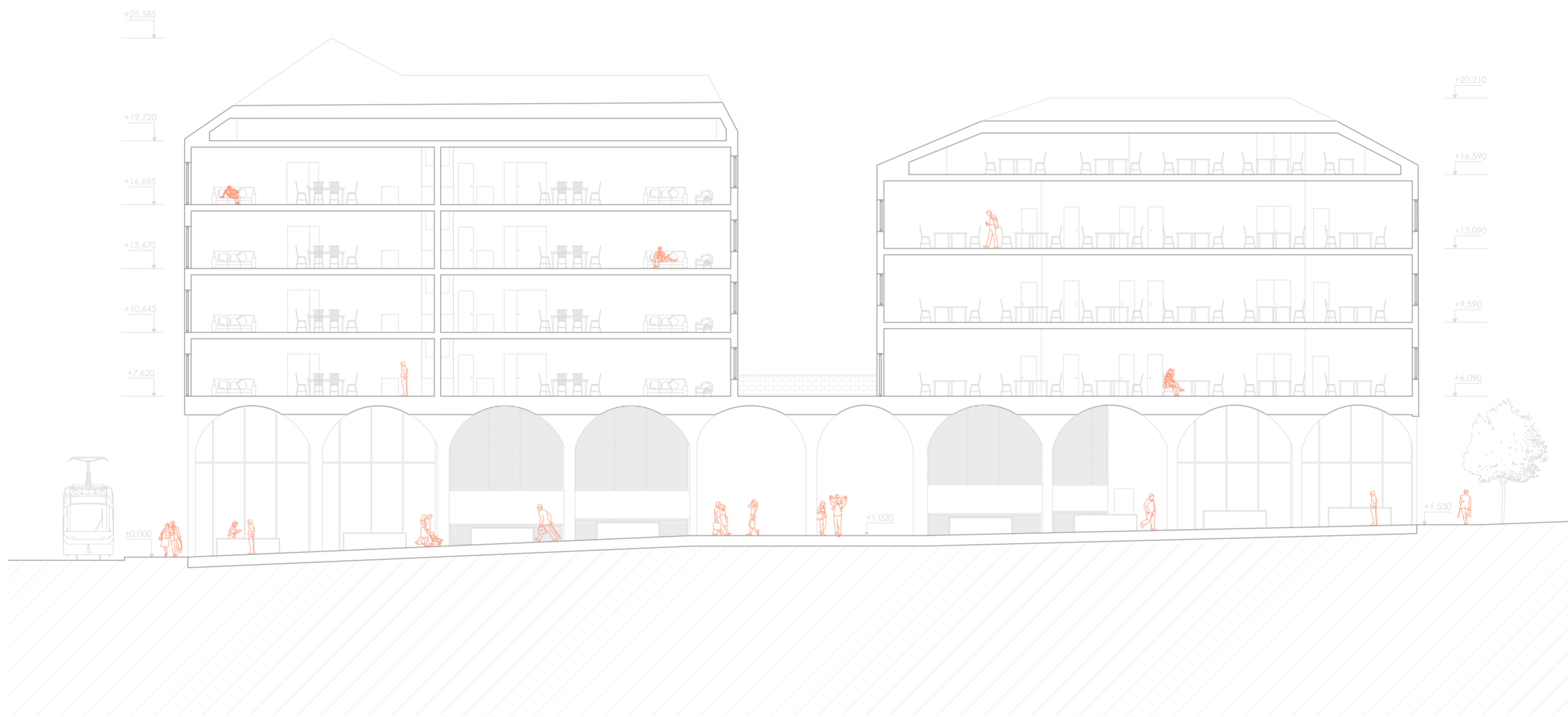


3-6NP

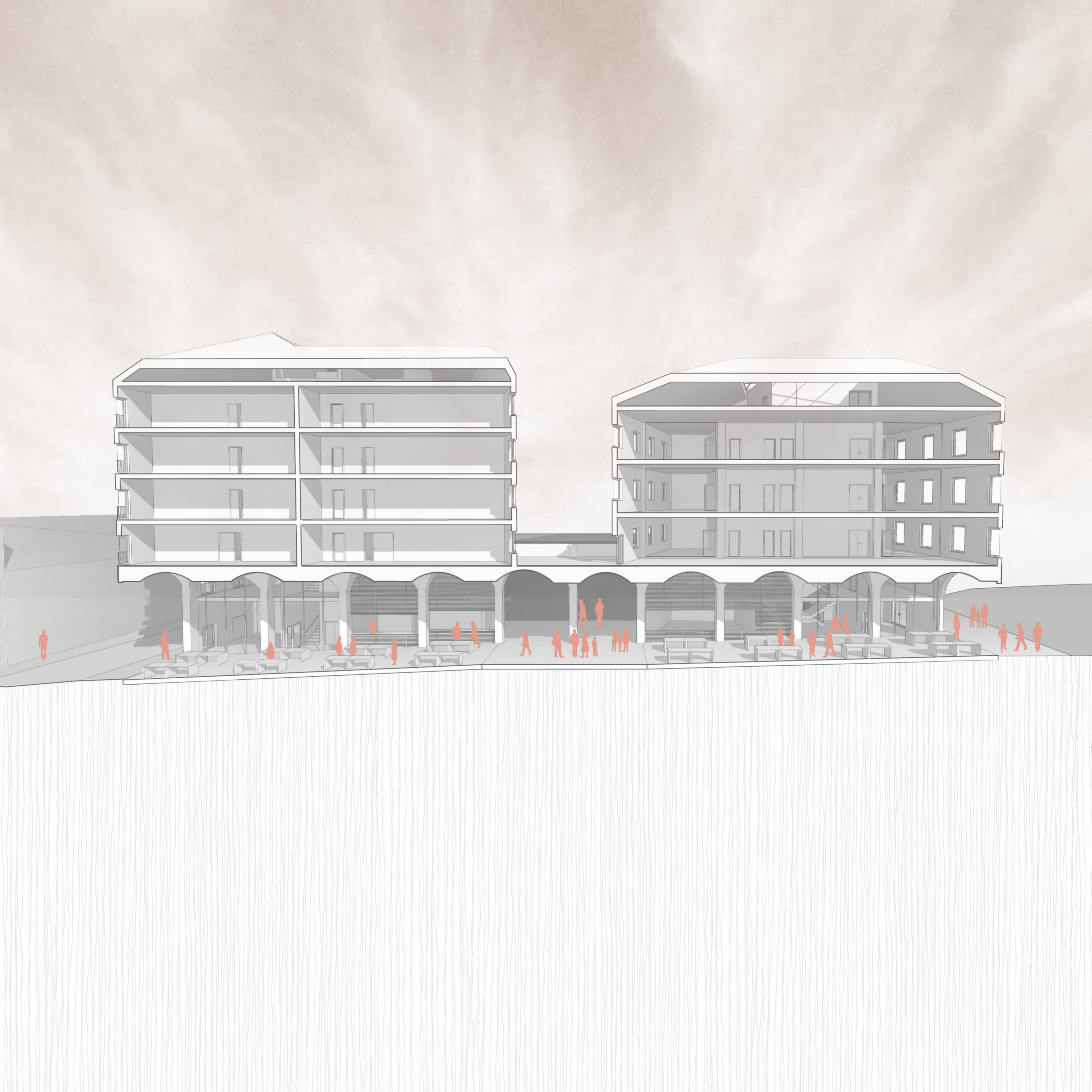


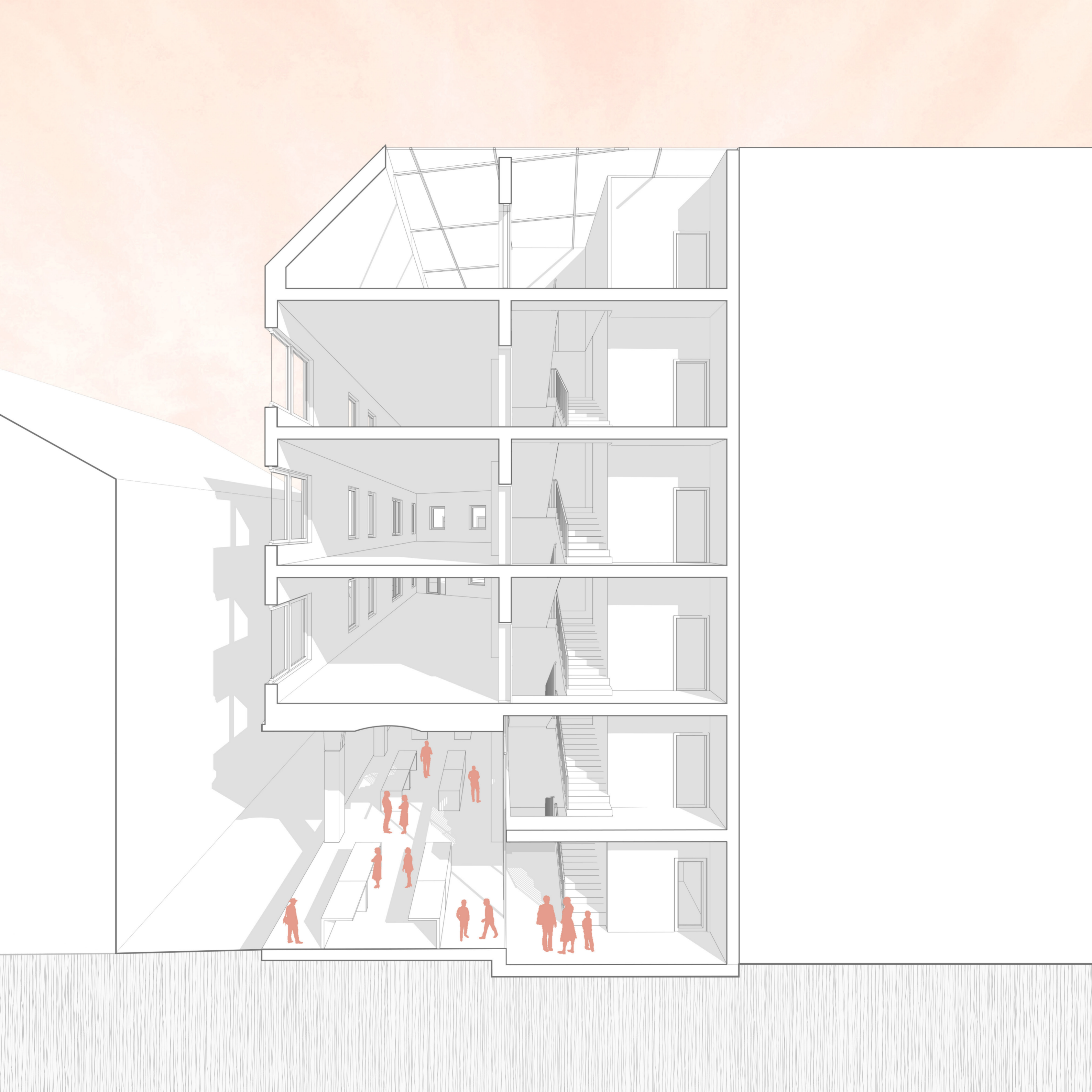
1:200

2NP



rez
1:200





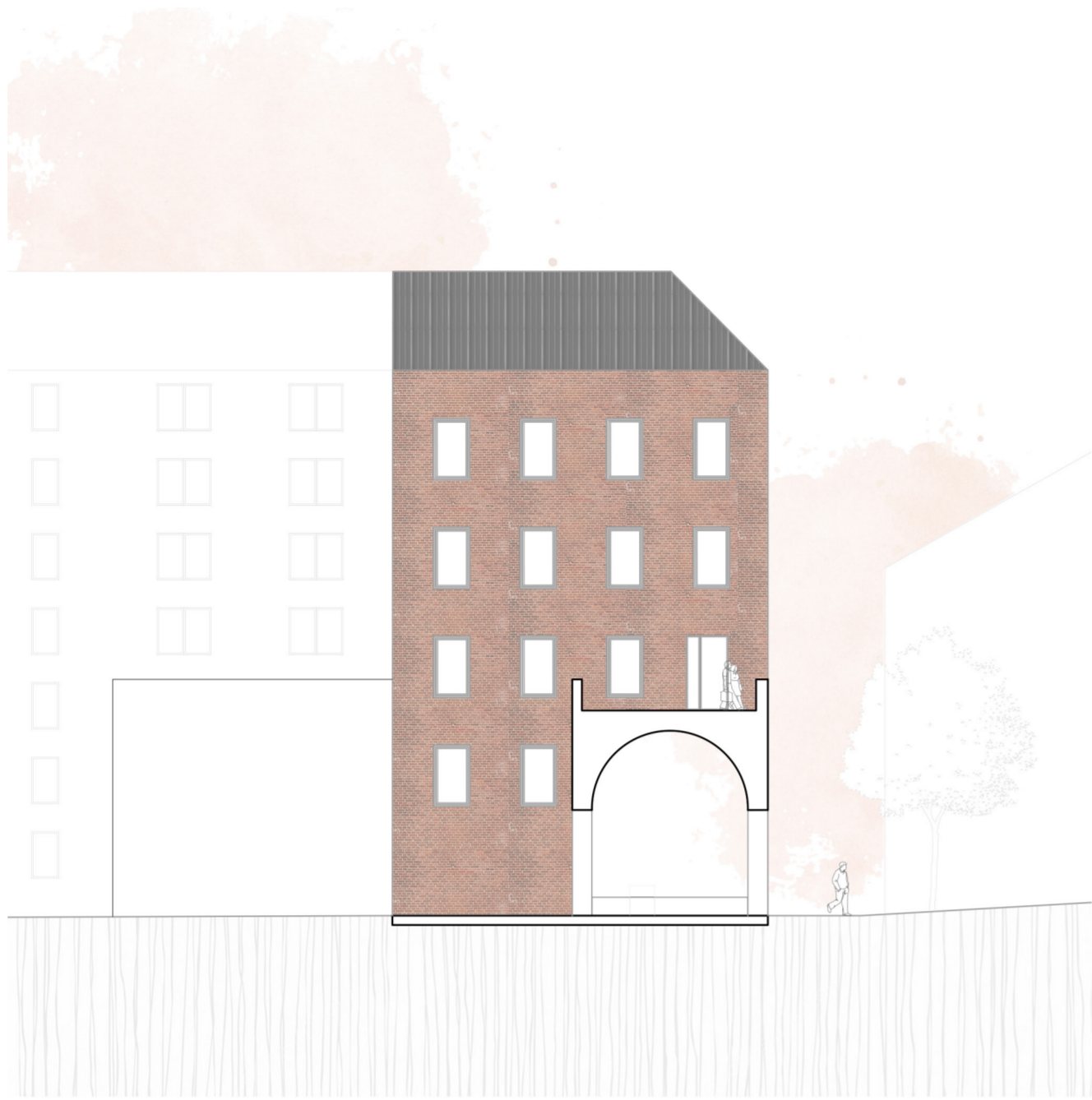


východný pohľad

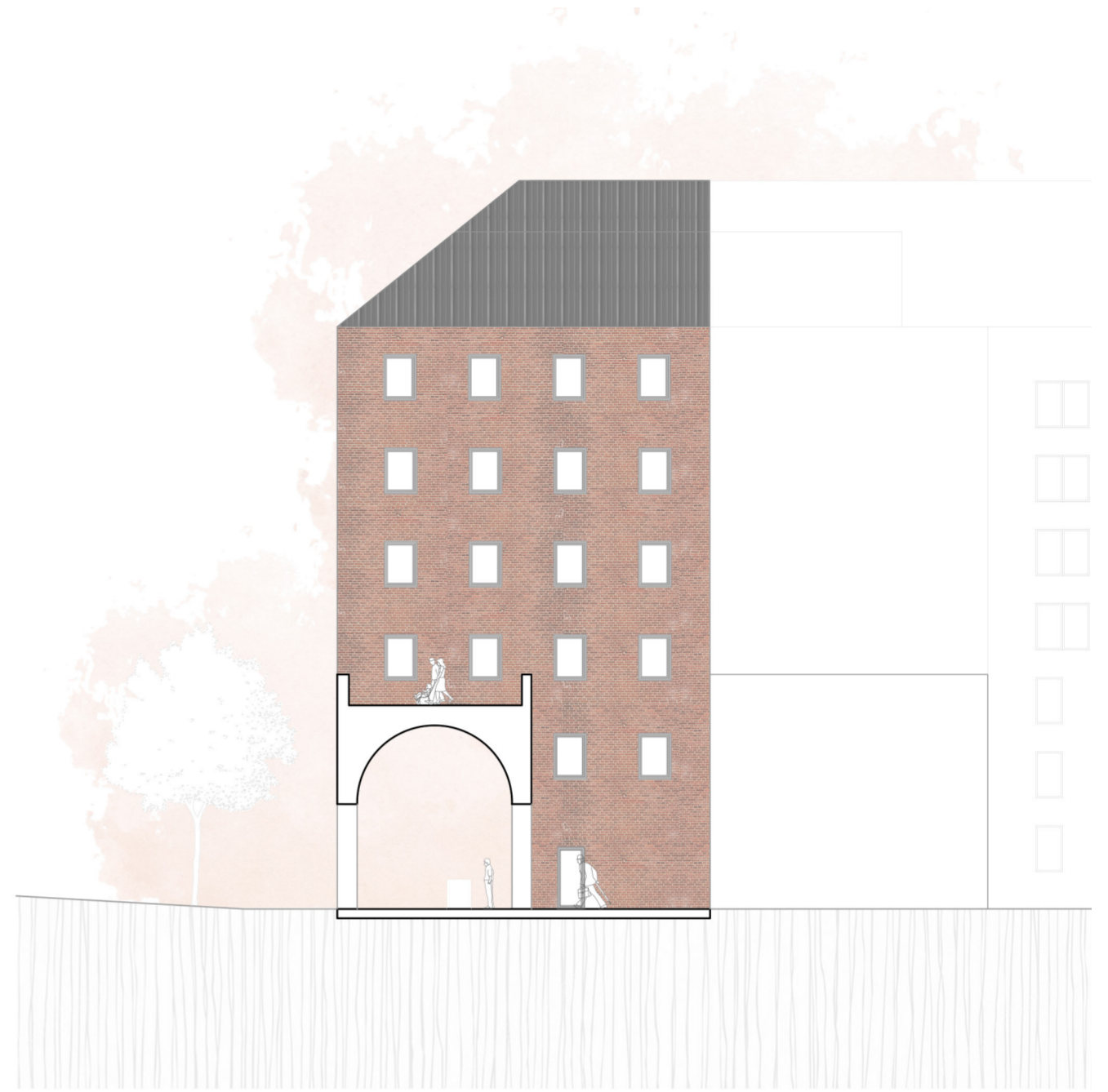


1:200

južný pohľad



západná fasáda dvora



východná fasáda dvora



1:200

južný pohľad



