



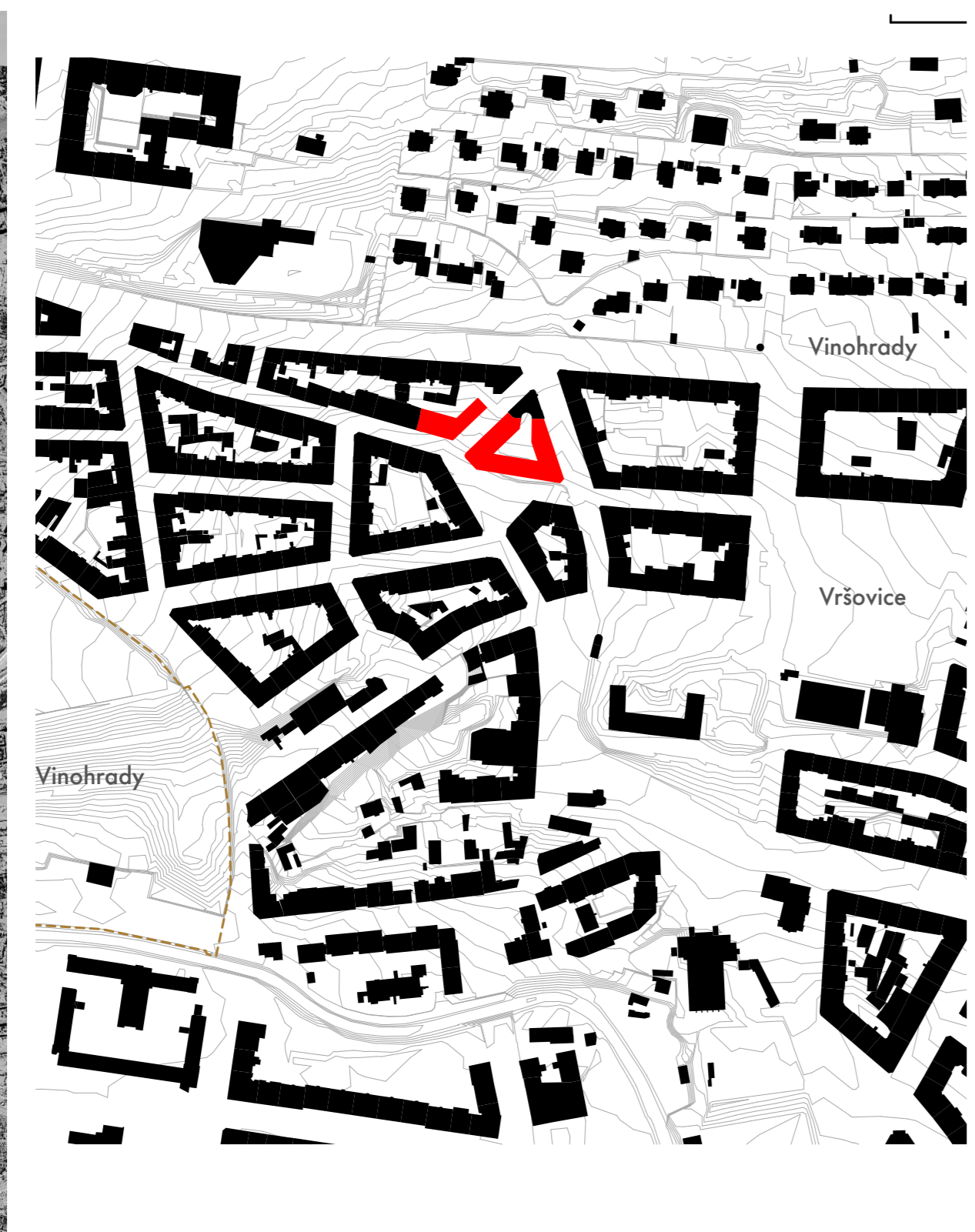
POHLED Z KRYMSKÉ DO NOVÉ ULICE



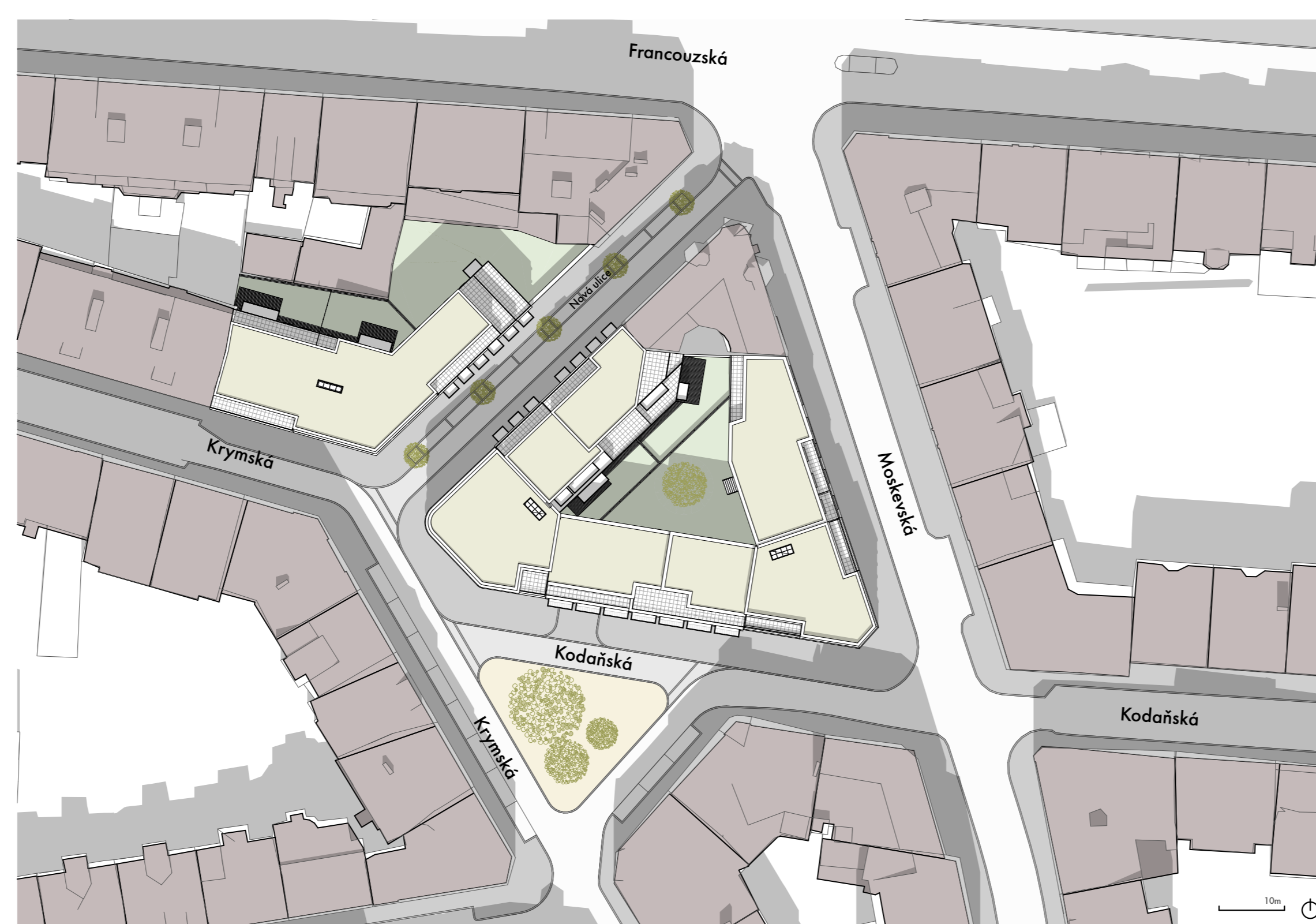
POHLED NOVOU ULICÍ KE KRYMSKÉ



LOKALITA V KONTEXTU MĚSTA



SCHWARZPLAN



SITUACE

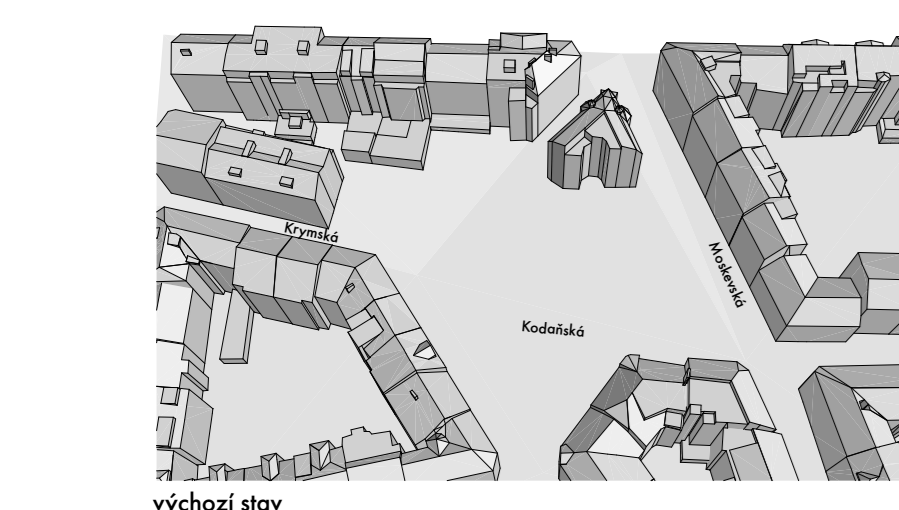


NADHLEDOVÁ PERSPEKTIVA

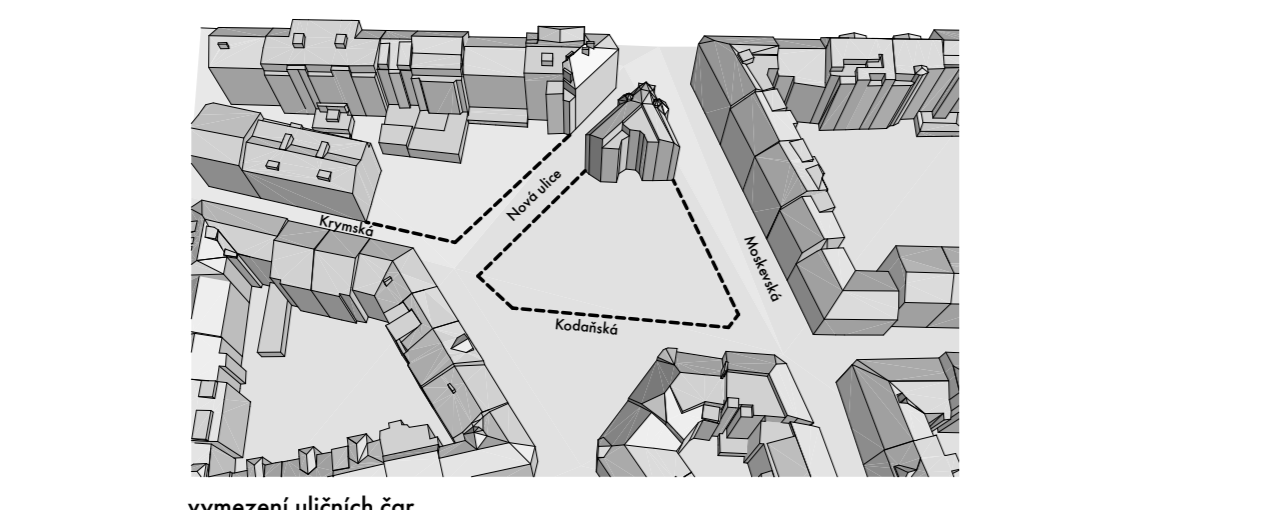
URBANISTICKÉ ŘEŠENÍ
Cílem nového bytového objektu je vytvořit moderní bydlení v rámci stávajícího urbanistického řešení a vymezit ulici Moskavská a Kodaňská. Jako řešení navrhuji dvě objekty, prvním zakončí ulici Krymskou a druhým ulici Kodaňskou. Pro zachování obvyklého měřítka lokality jsou fasády obou objektů rozčleněny na více jedlých „domů“.
Klíčem pro rozdělení je akcentace střešní a výškové rozdíly v rámci ulic.
Objekt 1 se napsal na stěpu již existujícího podzemního domu v Krymské a přes nábíží se stíží s severu ke parku, aby šel k ústřednímu vstupu do Moskavské ulice. Ten má být výhledově připojen k ulici Krymské, která by se na něj napojila by velmi negativně ovlivnila veřejnou podzemní garáž. Zachování uliční fronty v této nezávislé části zastřeší střešní, která vymezuje sokolovskou zónu ve vnitrobloku.
Tvar Objektu 2 navrhuje na stávající rohový dům a uliční čáry v delším směru Moskavskou a Kodaňskou ulici. V součtu s ostatní zónou tak vzniká uzavřený blok. První objekt je spíše pro větší obyvatele, druhý pak pro mladší generaci.

ARCHITECTONICKÉ ŘEŠENÍ
Měří z objektů je pohledová čára na tři různé domy, kdy je akcentován rohový dům ve kterém se nachází i schodiště s výhledem na park. První z domů, který navrhuje na stávající uliční frontu v Krymské má fasádu provedenou z omítky, která je na každém podlaží členěna výraznými horizontálními pásy. Předposlední podlaží výhledově navrhuje na současnou obklopení s klenou střechou a podlaží podzemní garáže je vstřípné. V patře se nachází vjezd do výhledově podzemní garáže a komerční jednotka. Směrem do vnitrobloku je 1NP vstřípné na celou šířku pozemku i nad podzemní garáž. Na střeše podzemního zájezdu jsou předloženy byty v 2NP. Fasádu podlaží je i do druhého nadposledního, takže byt i nám je obklopen terasou z obou stran.
Nábíží dům má fasádu tvořenou obklopením z bílých cihelových pásů, kdy je rozdílným členěním obklopením akcentován parter dříve přes dvě podlaží. V přízemí se nachází společný vstup do bytu do hloubky vnitrobloku pak sklady pro nář. V patře je komerční jednotka se vstupem směrem do Krymské, do nové ulice mají být výhledově i garáže. Čistý rožný na stávající kleně.
Poslední z domů směřuje do Nové ulice má fasádu tvořenou opět omítkou s horizontálními členěními římsami, z nich do ulice vypukají boční bytové jednotky. Široké fasády je utvářeny číma, umožňuje průhledné a optické otevření stávajícího vnitrobloku. Komerční jednotka je v záhlaví k průhledu do současně stávajícího 1NP a 2NP. Z chodby v 2NP je pak umožněn vstup společnou zahradkou, určenou a rekreační obyvatelům domu, zahrada je přitáhla i úžasně v uliční zóně.
Zastřešení balkonových oken a balkonů je akcentováno potiskem pro zastřešení sokolovské, hruškovou potisku se výhledově podlaží zmeztví.
Vjezd z objektu je členěn na pět domů, které mají na společné podlaží klenou tráti první nadzemní podlaží a dvě podlaží. Čistý jsou orientovaný rohový dům. V nich se pak spíše s domy do nové ulice do Moskavské ulice nachází vjezd do bytu a veřejných komunikací. V posledním objektu do Kodaňské ulice je vjezd do garží a byty i nám jsou přitáhly z příslušných vnitrobloku.
První z domů, orientovaný do Nové ulice, má fasádu tvořenou omítkou s horizontálními členěními a balkonů, které je obdobné jako v příslušném objektu. Vjezd do domu z druhé strany v patře jsou dvě komerční jednotky, které mají rozdílné světlé výšky příslušného terasu. Vjezd podlaží směrem do ulice jsou odlišně odstupeny a kopírují tak nově ulici. Bytové jednotky v domě jsou orientované do ulice i do vnitrobloku. Fasádu vnitrobloku jsou i v příslušných podlažích uskupeny aby zastřešily stávající podlaží vnitrobloku. Byty v 2NP mají do vnitrobloku na střeše hloubky sokolovské předložky.
Dům na nábíží Nové ulice v Krymské má fasádu z cihelových pásů a imitovanou zářezovou portu. Vstup do objektu a do komerčních jednotek je orientovaný do Krymské a do nábíží. Dům má pohledově uzavřen Krymské ulice a má proto pro příslušný přechod zastřešená nábíží.
Poslední dům do nábíží má fasádu z omítky a jeho parter je přes dvě podlaží bovně akcentován. V 1NP je vjezd do společných garží a v komerční jednotky. Uliční fasáda je výrazně členěna zapuštěnými lodžiami, které jsou od 3NP odlišně odlišně. Vnitřní podlaží jsou vstřípné a vjezdové jednotky vjezdové mají na nábíží terasu. Byty jsou orientovány na jih do nábíží a zastřeší tak sokolovské bytem z zastřešených domů, které jsou orientovány do severního vnitrobloku. Z chodby v 2NP je vstup společnou zahradkou se stromem ve vnitrobloku.
Fasádu domu na nábíží Kodaňská a Moskavská má výrazně členěná horizontálními římsami, které jsou podpůrnými prvky. Parter domu má být výhledově střešená klenou rovněž výhledově členěná. Komerční jednotka do Kodaňské je patře 1NP a 2NP na nábíží do Moskavské jsou pak jednotky pak spolu se vstupem do objektu přes 2NP a 3NP. Nábíží domu, které je na ulici výhledově, sdílejí společnou podlaží s současnými domy.
Poslední z domů orientovaný do Moskavské má fasádu tvořenou červenými cihlami, které je rozdílně vypukujícími ostřeji oken a výhledově z bílého plechu. Vstup do objektu a komerčních jednotek zabírá 2NP a 3NP. Ze schodiště haly v 2NP je umožněn vstup na společnou zahradku ve vnitrobloku.

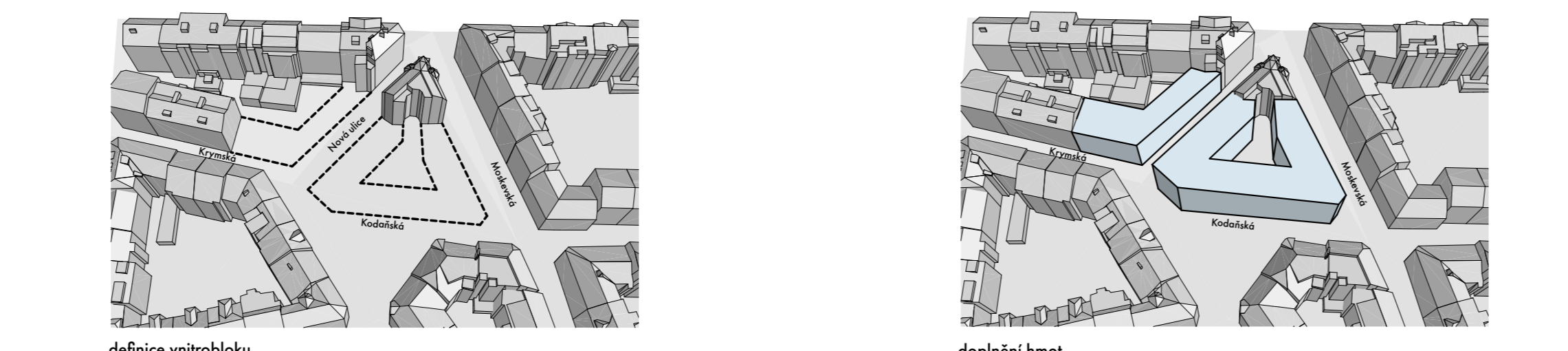
ZÁSADY TECHNICKÉHO ŘEŠENÍ
Celá objektivity jsou navrženy jako kolektivní objekt doplněný zvláštními střešními. Fasády budou kontaktně zastřešené s povrchovou úpravou v podobě šedého betonového povrchu římsy a domů i fasádu i omítky budou se zvláštními horizonty se síla cementu. Na střešních úroveň budou vnitřními vjezdy součástí vjezdů vnitřních jednotek vodorovně vodí a zastřeší jejich okraje a šikmá. V vnitrobloku bude na střešní úroveň vnitřní zastřešení součástí, které svou mocností umožní i výhledově střešit.



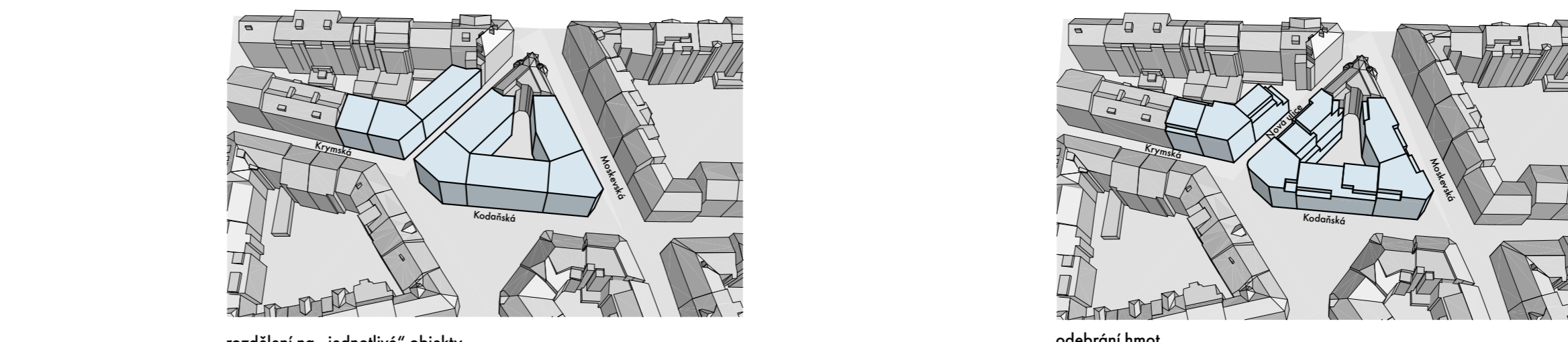
PŮDORYS 1NP



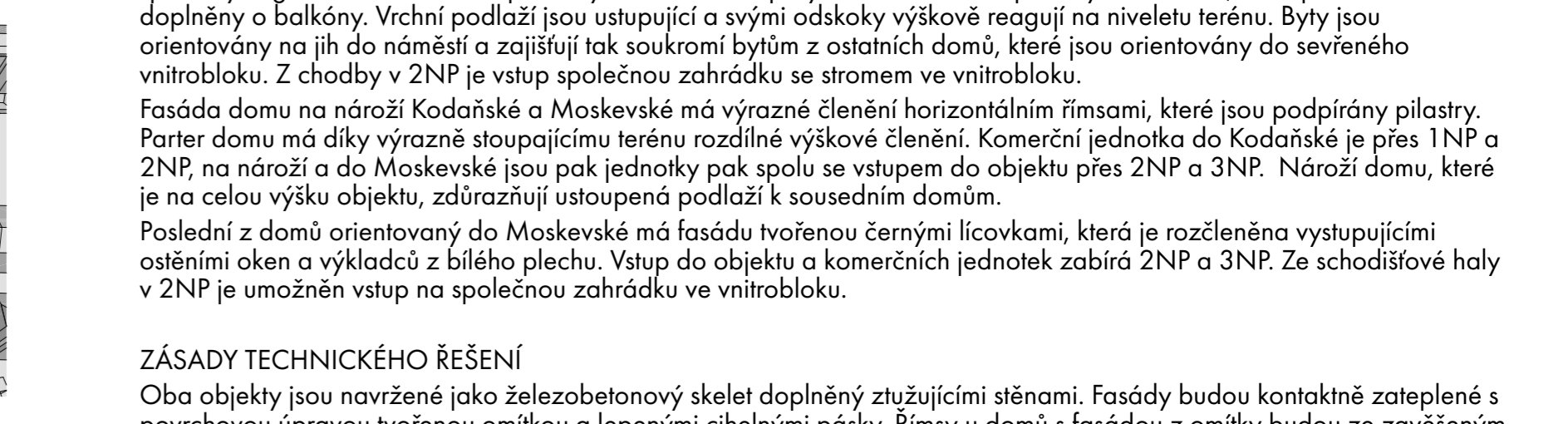
PŮDORYS 2NP



PŮDORYS 3NP

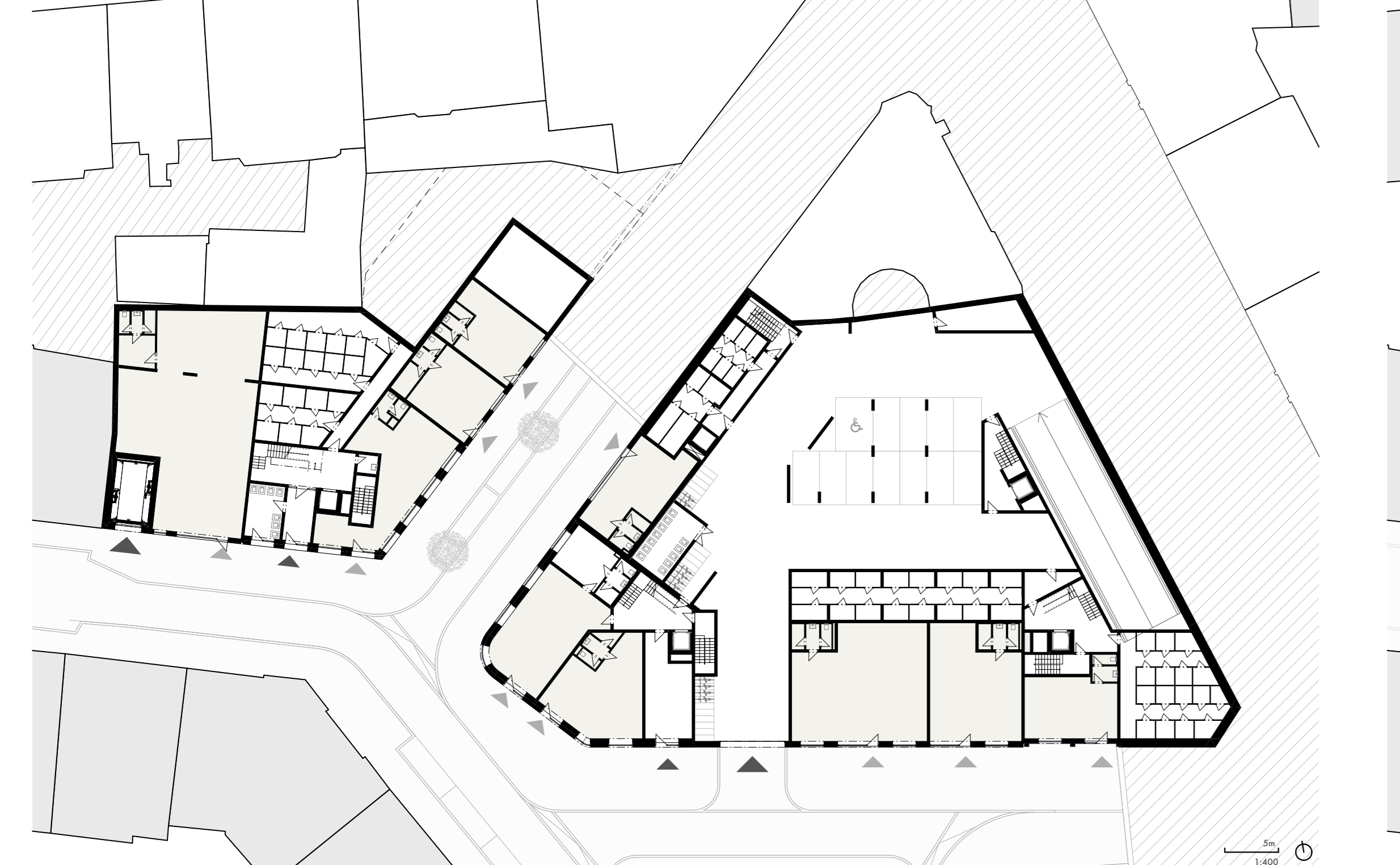


PŮDORYS 3NP



PŮDORYS 3NP

KONCEPT



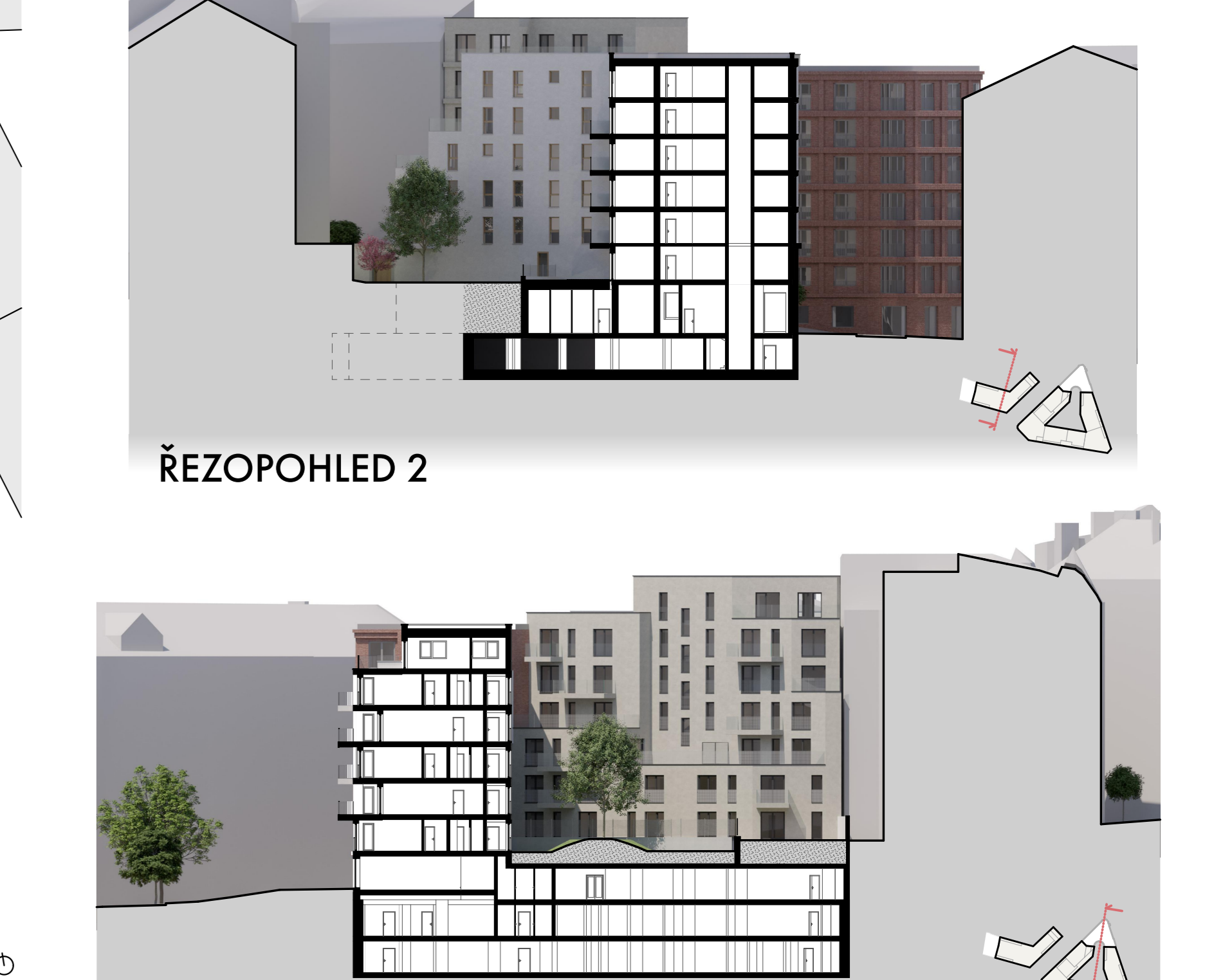
PŮDORYS 1NP



PŮDORYS 2NP



PŮDORYS 3NP



PŮDORYS 3NP



POHLED 1 - MOSKEVSKÁ



POHLED 2 - KODAŇSKÁ, KRYMSKÁ



POHLED 3 - NOVÁ ULICE



POHLED 4 - NOVÁ ULICE



DETAILY FASÁD



POHLED Z ROHU KRYMSKÉ A CHARKOVSKÉ



POHLED Z MOSKEVSKÉ