



PŮDORYS PARTER M 1:200



ŘEZ OPHLED SEVERNÍ M 1:200



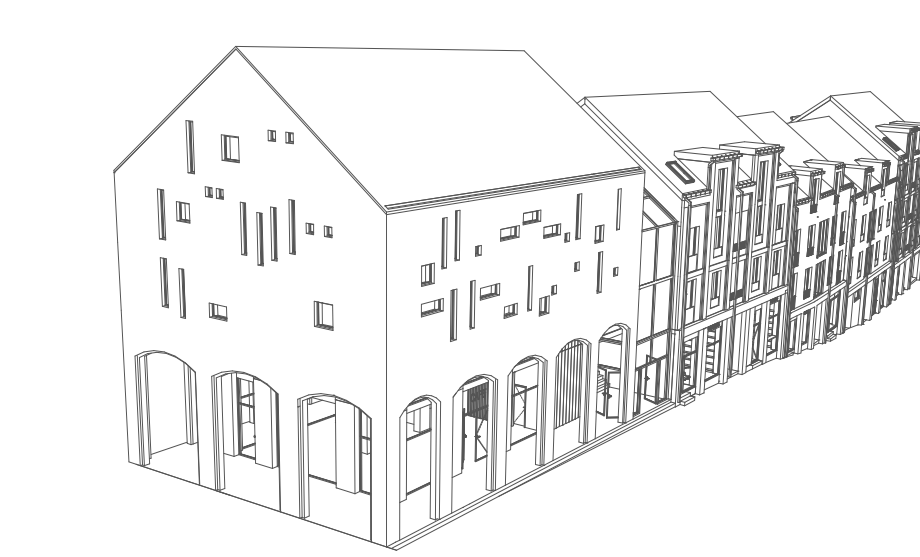
ŘEZ OPHLED JIŽNÍ M 1:200



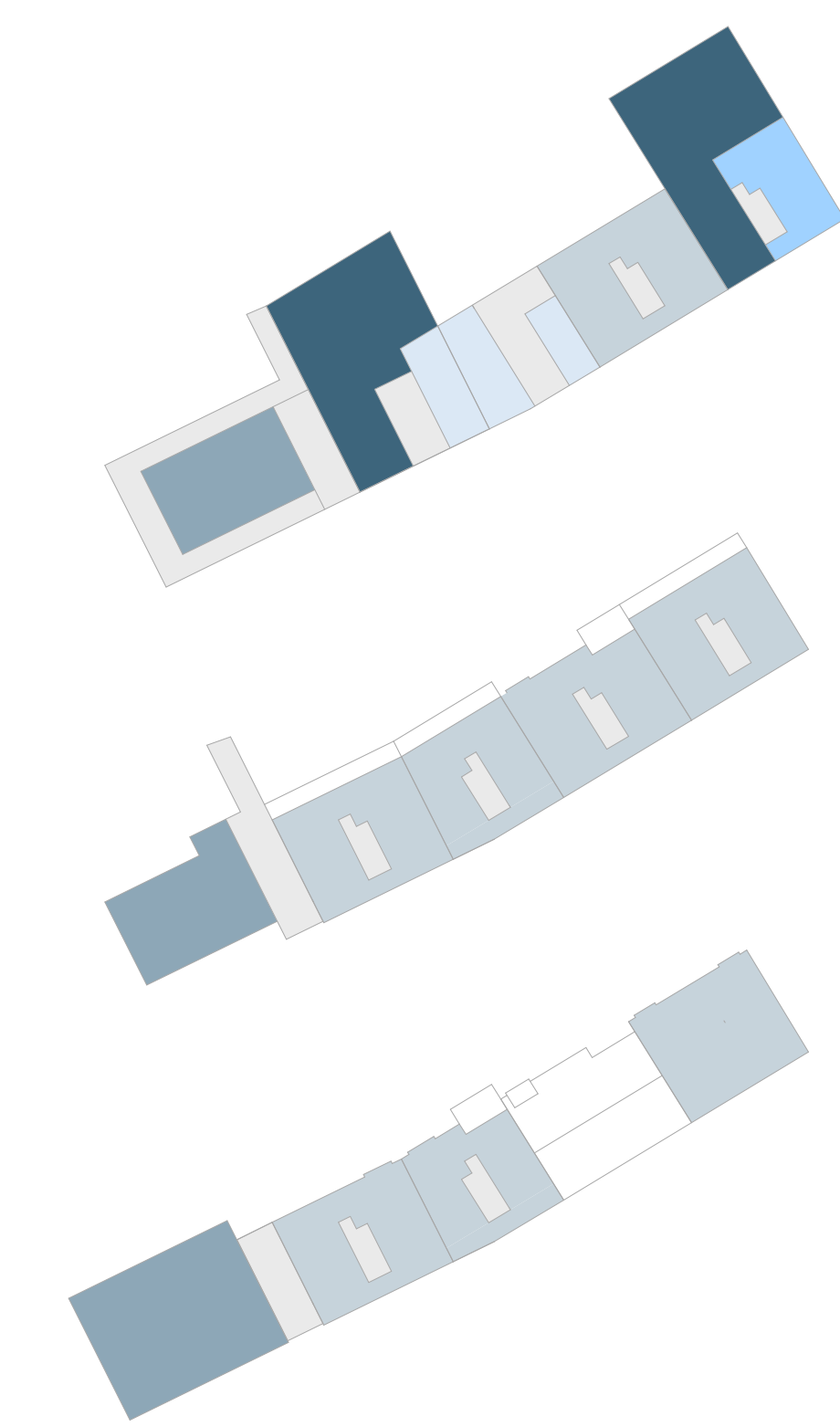
3D VIZUALIZACE



KONCEPČNÍ SCÉMA



- Kávozna, wellness
 - Kavárna
 - Bytové podlaží
 - Kancelářské prostory
 - Komerční prostory
 - Dětské kočárkové schodiště, schodišťové haly
-
- Hudební (multifunkční) sál
 - Bytové podlaží
 - Dětské kočárkové schodiště, schodišťové haly
-
- Výtahové prostory
 - Bytové podlaží (10x, 30x, 50x)
 - Dětské kočárkové schodiště, schodišťové haly



Cílem diplomové práce bylo vytvořit nový polyfunkční komplex v historickém centru Děčína. Měly by doplnit chybějící zastávku a využít potenciál místa. Křížová ulice se nachází v blízkosti obcíského zámku a tvoří hlavní osu směřující ke kopci Pevnosti svatého Kříže.

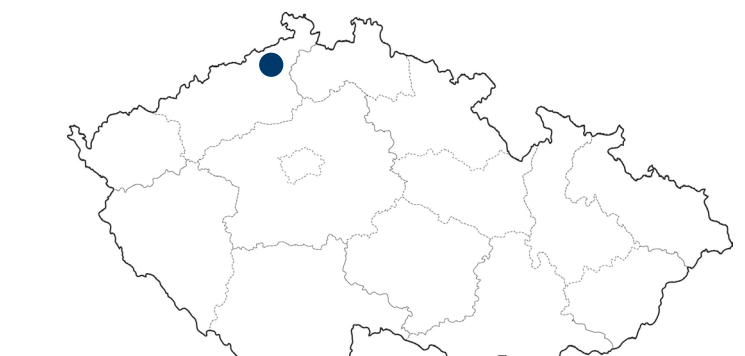
V následném územní rozvrhu šlo o vytvoření domy schodištví, které by byly v blízkosti historického jádra a uzavřely náměstí. Dominantní stavba hudebního sálu je orientována jižním směrem do náměstí a tvoří protějšek kostela.

Linie uliční zástavby dělí prostor veřejného území na dva odlišné světy - ulici, na kterou navazuje komerční parter a průběh zde většiny společenských činností, a vnitřní dvůr, do něhož směřují soukromé zahrady a terasy domů.

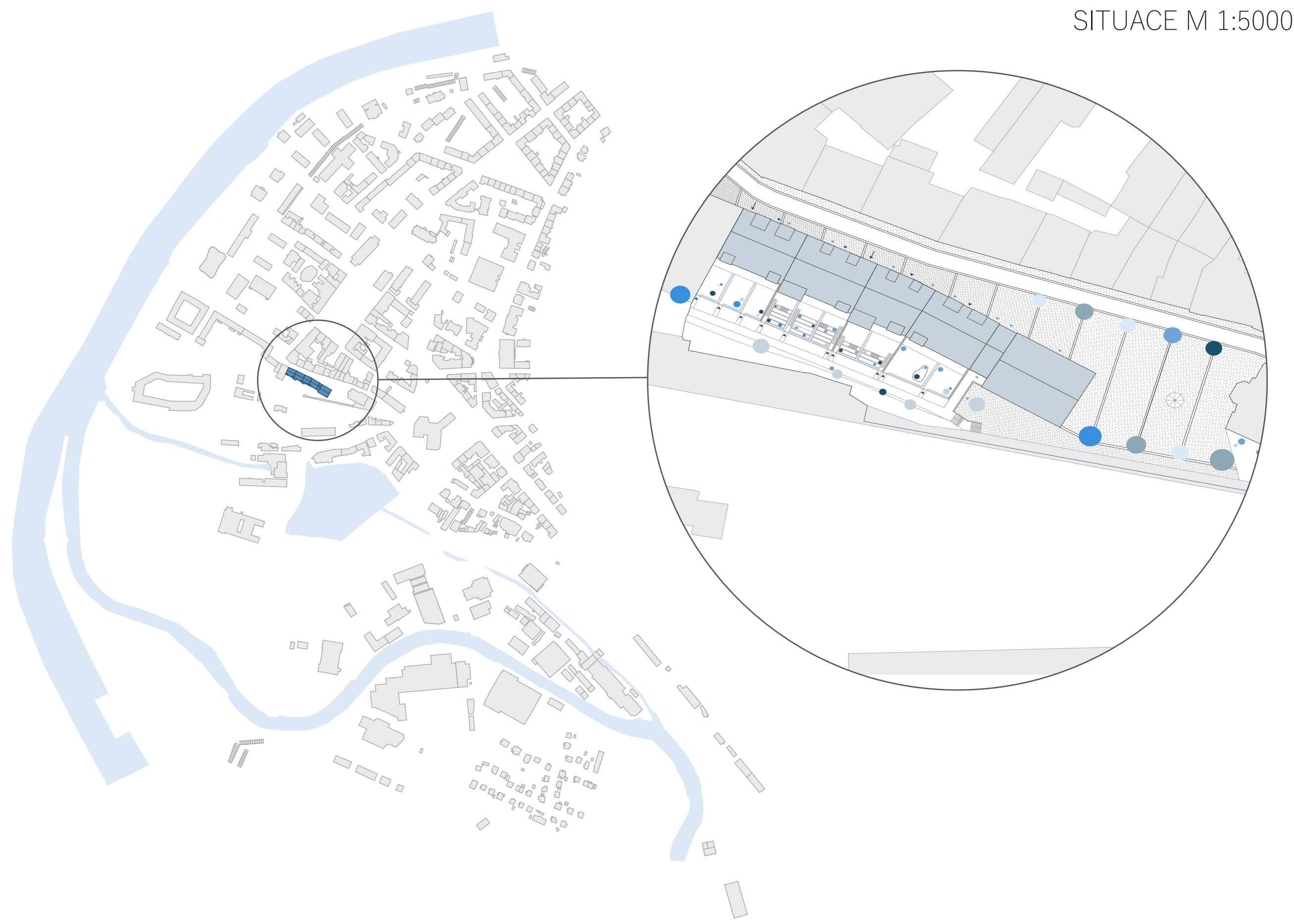
Bytové objekty jsou rozděleny do tří hlavních částí s odlišnou funkcí. Přízemí bytových domů tvoří úložný parter, nos se nachází komerční prostory (květinářství, cukrárna, kancelářské prostory, lékárna...). Ve zbylých nadzemních podlažích jsou byty. V podzemí jsou umístěny hromadné garáže, sklepy a technické místnosti.

Ve veřejné budově, která uzavírá prostor náměstí se nachází kavárna, víceloketový sál a v podzemí výtahové prostory. Celý bytový blok je vcelkem oddělena skleněným křídlem.

Fasáda bytových patér je řešena rastrovými prvky, které tvoří rám a pláště do kterého, jsou vloženy keramické výplně. Pláště veřejné budovy je řešena v kontrastu s okolím zastávkou a s výhledem jasně odlišit materiálem, což se vzhledem k náměstí - tedy hudební sálu. Jinak symbolizují nohy, které domovníky zvedají nad úroveň náměstí.



SITUACE M 1:5000



ŘEZ PŘÍČNÝ M 1:200

