

STUDIE BAKALÁŘSKÉ PRÁCE

KONVERZE BÝVALÉ TOVÁRNÍ BUDOVY

HOSTEL INDUSTRY

Suchardová Kateřina
Ateliér Krátký a Marques
2021/2022

Fakulta architektury
Thákurova 9
ČESKÉ VYSOKÉ UČENÍ TECHNICKÉ



ANOTACE

Hlavní podstatou konverze bývalé tovární budovy v Humpolci bylo zachování ducha místa. Hostel propojuje dva velmi kontrastní světy. Na jedné straně odkazuje k bývalému využití budovy jako továrny a propůjčuje tak nádech průmyslové doby. Na straně druhé to je nutnost komfortu a pohostinnosti. Ta naopak naplňuje celý prostor jemností a teplem domova. Zvolené materiály jako cihla, černý kov a pohledový beton společně s přiznanou vzduchotechnikou v interiéru a zachovalým členěním okenních ráků typickým pro prostředí továren, dodávají místu nádech industriálu.



Fotografie aktuálního stavu



Vizualizace nového návrhu

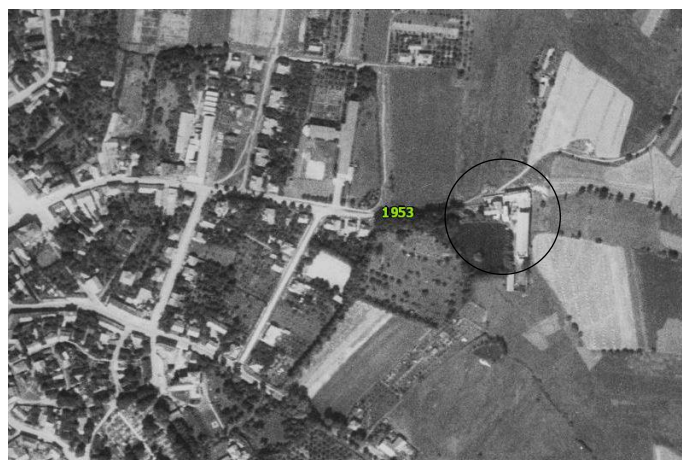
1838



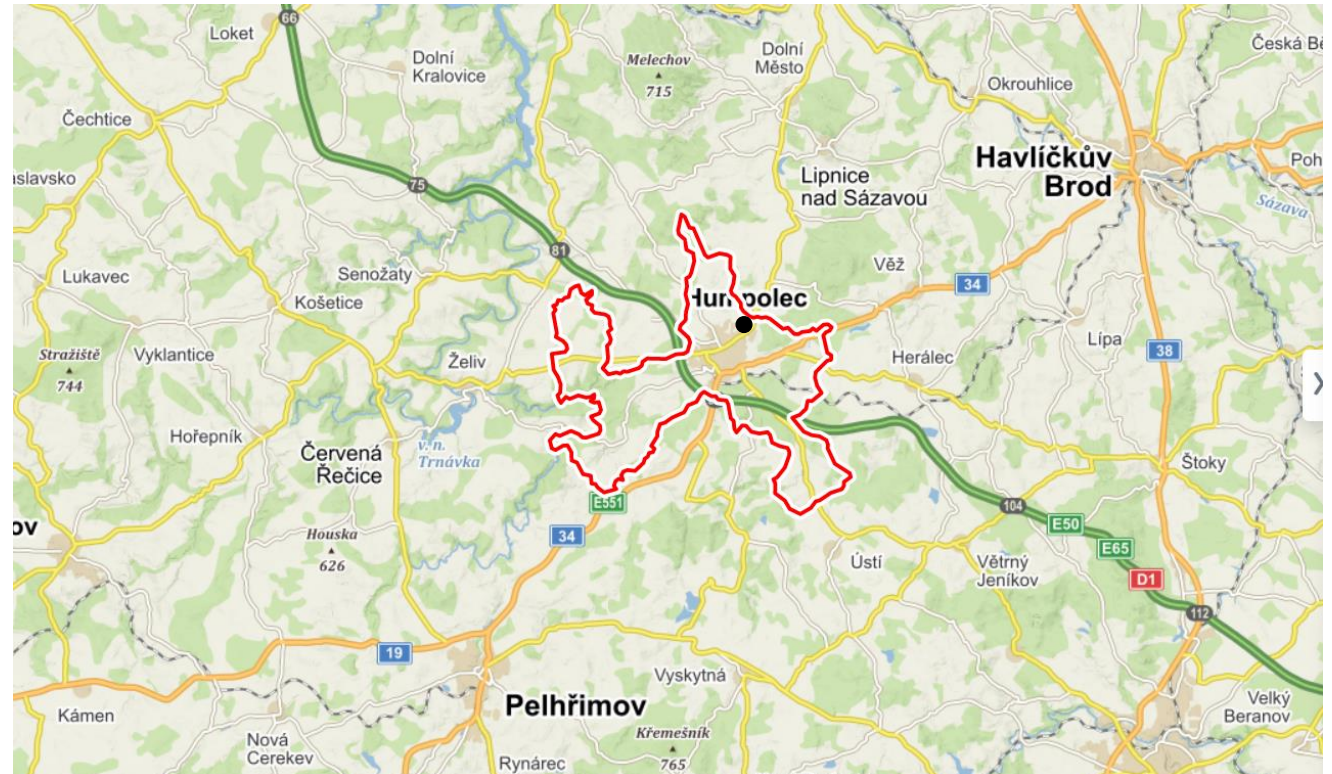
1920



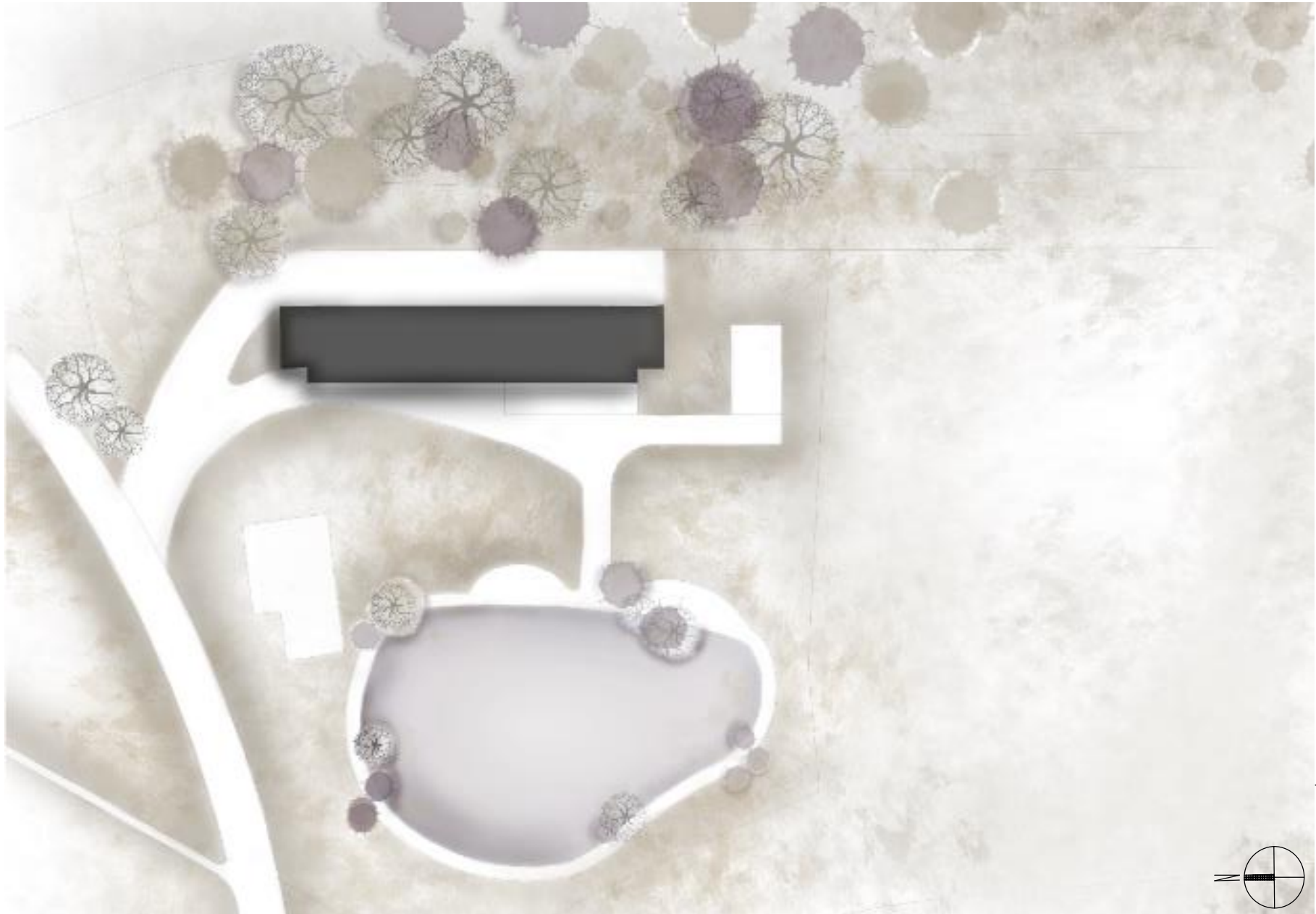
1953



LOKALITA



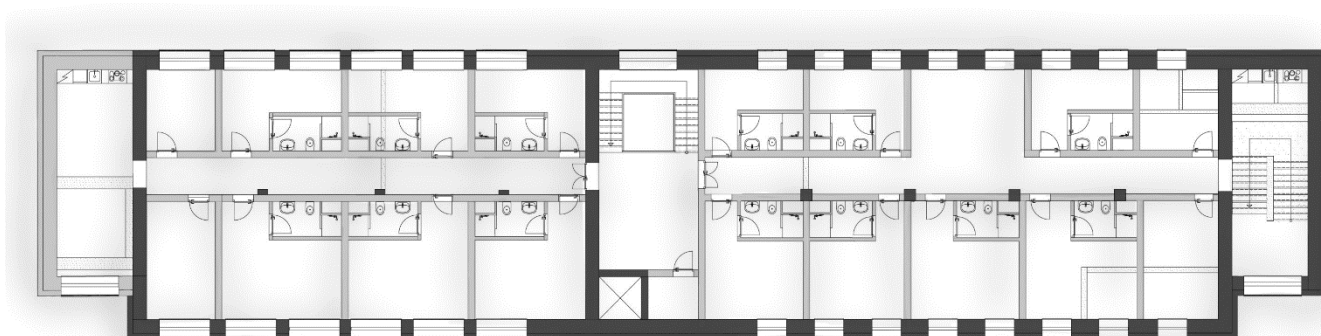
SITUACE



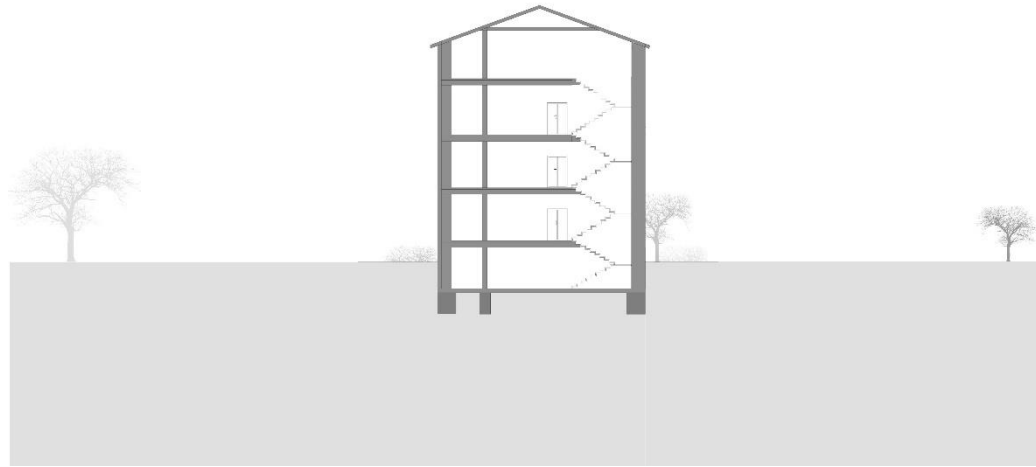
PŮDORYS 1NP



PŮDORYS TYPICKÉHO PODLAŽÍ



ŘEZ PŘÍČNÝ



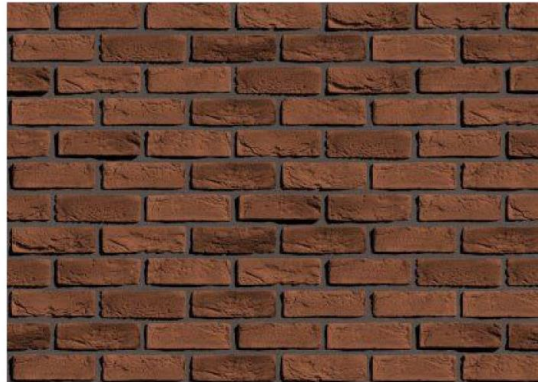
ŘEZ PODELNÝ



MATERIÁLOVÉ ŘEŠENÉ



POHLEDOVÝ BETON



REŽNÉ ZDIVO



ČERNÝ KOV

POHLED ZÁPAD



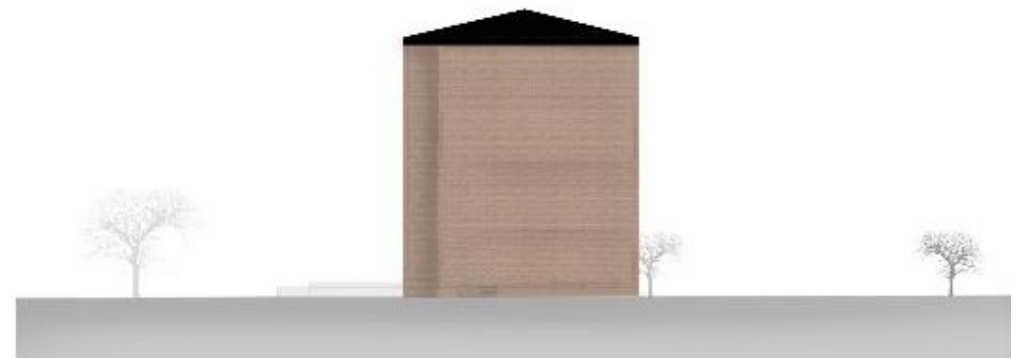
POHLED SEVER



POHLED VÝCHOD



POHLED JIH





VIZUALIZACE EXTERIERU



VIZUALIZACE INTERIERU KAVÁRNY



VIZUALIZACE EXTERIERU _ KAVÁRNA, VSTUP



VIZUALIZACE EXTERIERU