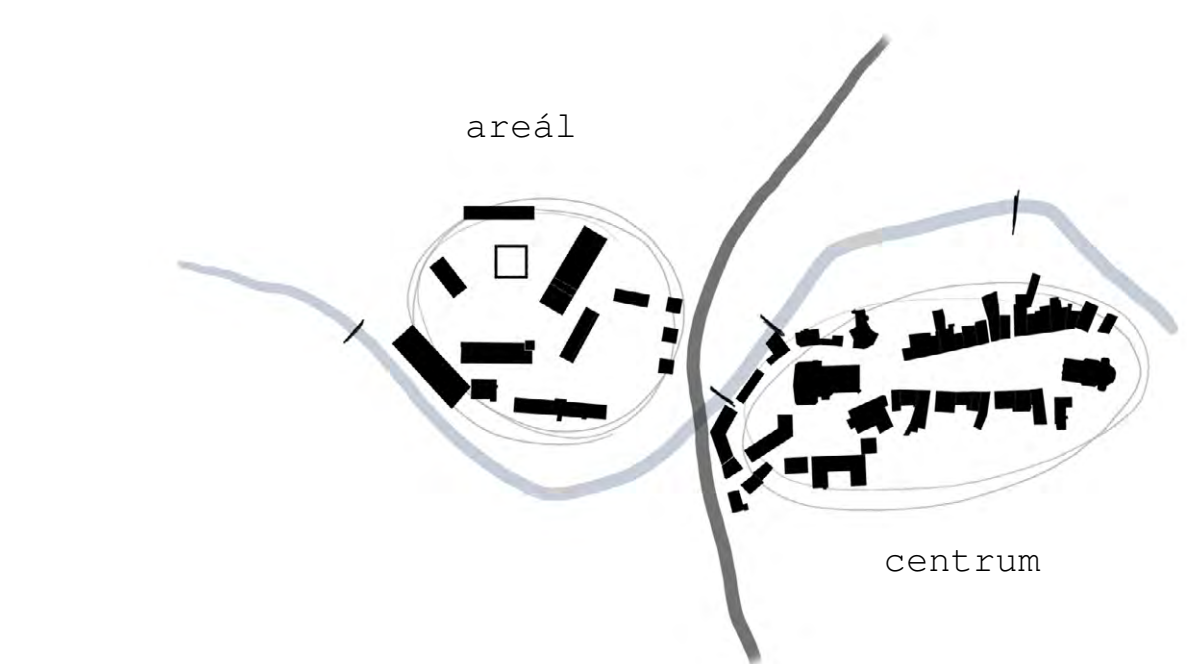


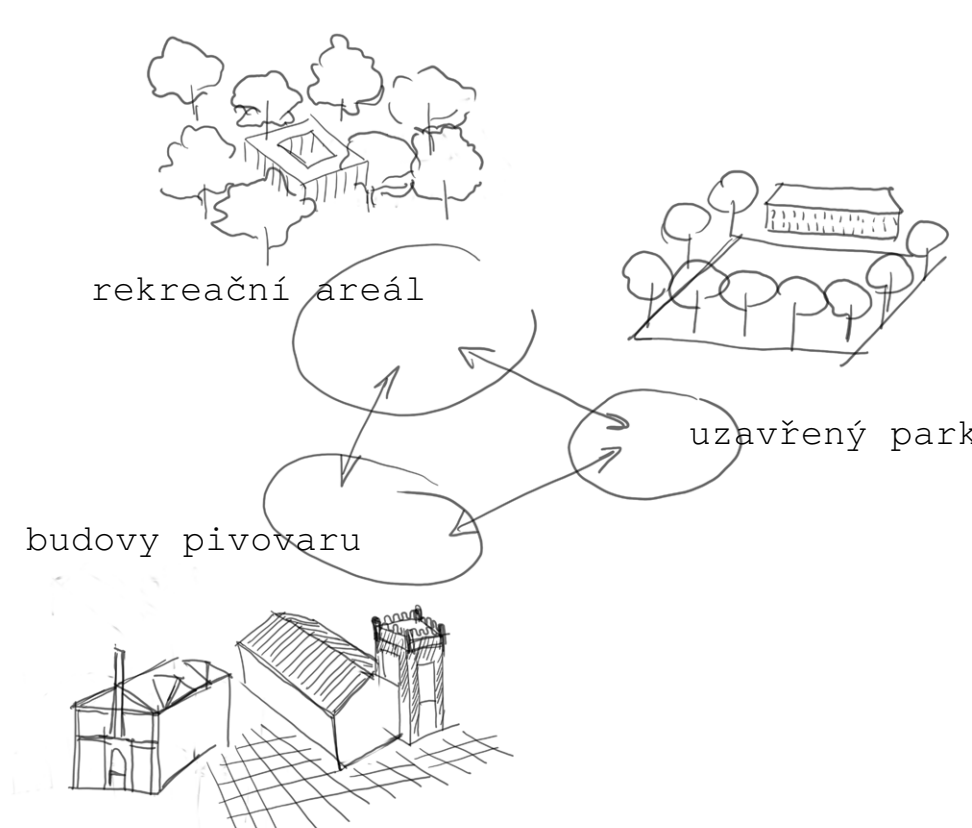
DOPLNĚNÍ CENTRA MĚSTA ALBRECHTICE

Tématem diplomové práce jsou Sudety, pohraniční oblast, která zaznamenala několik velkých historických ran a jejich důsledkem je dnes vnímaná jako nejchudší oblast. Oblast Jesenicka a Bruntálska je jednou ze zapomenutých částí České republiky. Město Albrechtice leží na východním úpatí Jeseníků a ze všech stran je obklopeno krajinou. Městem prochází důležitý dopravní tah vedoucí do Polska. Ve své práci, která začíná od urbanistického měřítka a končí až samotným detailem fasády, se zabývám, jak Městu Albrechtice navrátit jeho historický význam a upozornit na jeho potenciál.

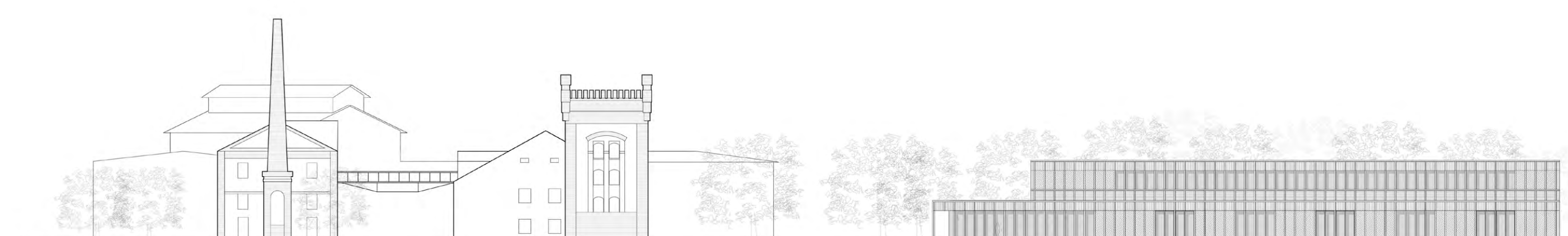
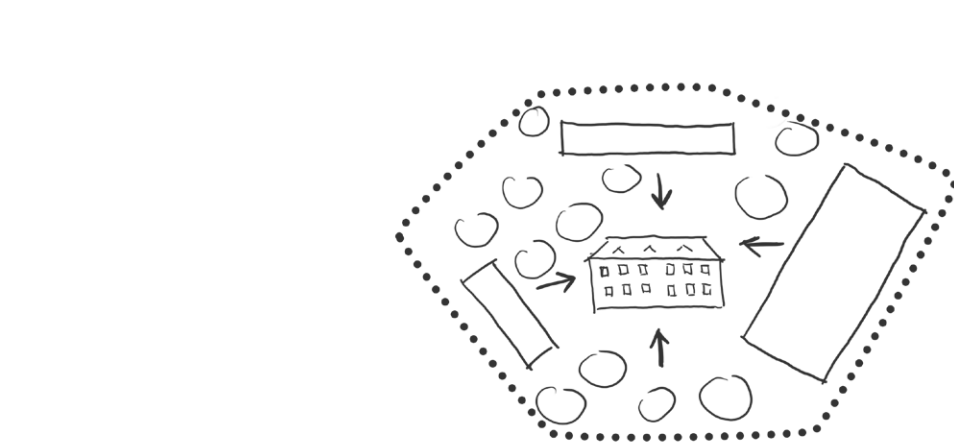
Bývalý zámecký pivovar



urbanistický koncept



koncept areálu



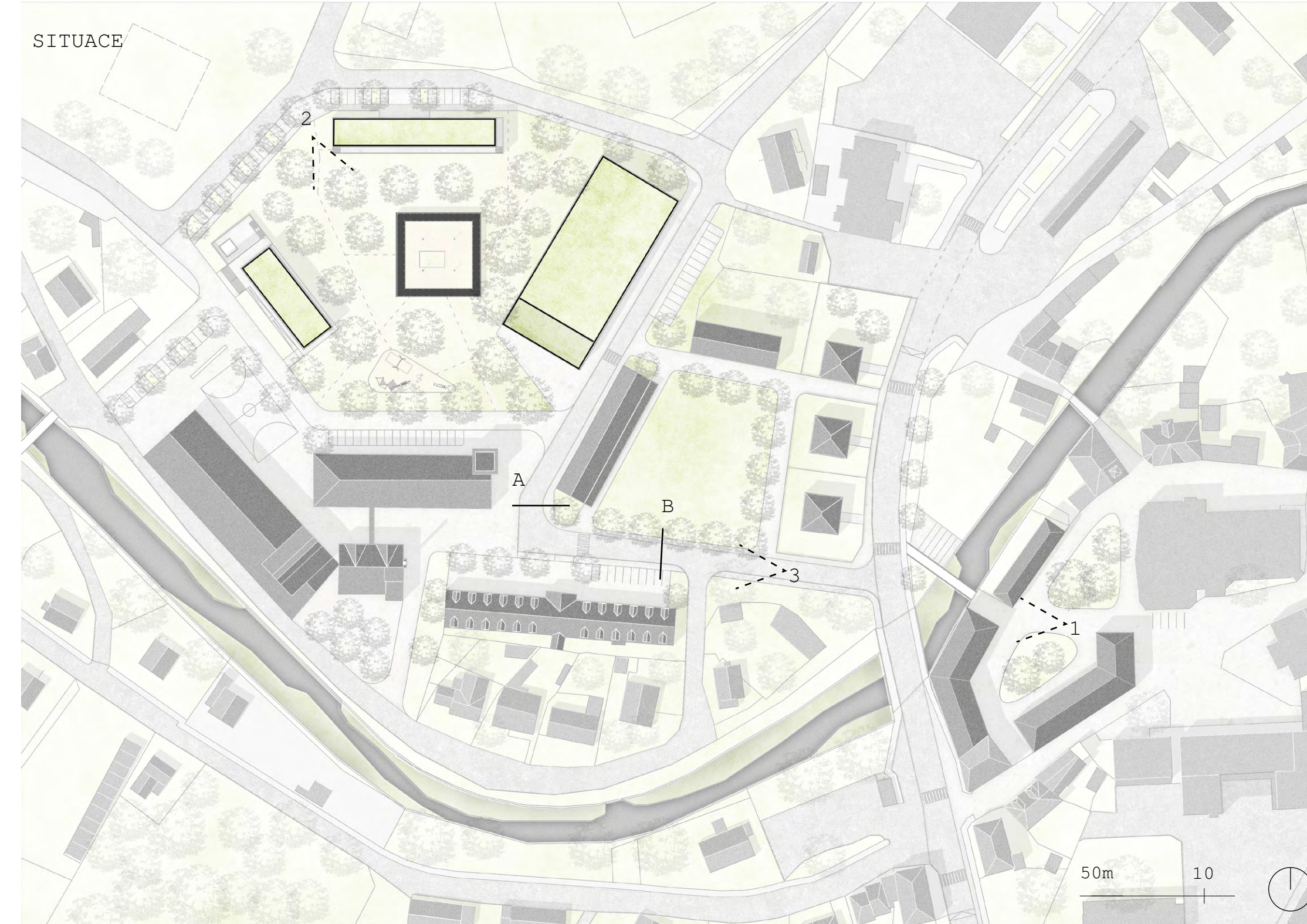
1. nová lávka přes řeku Opavici



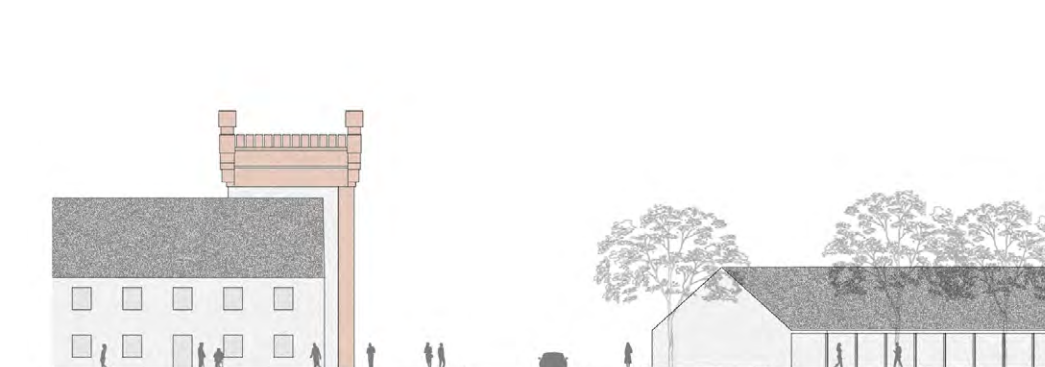
2. pozice zbořeného zámku



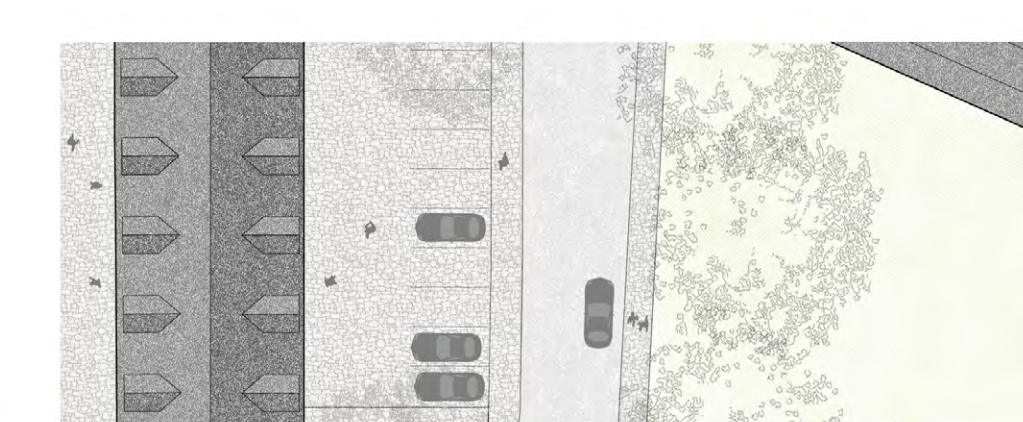
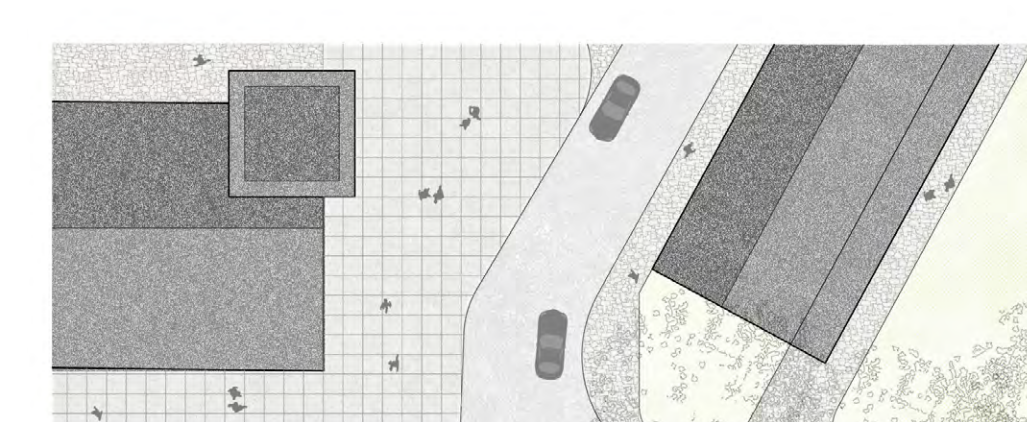
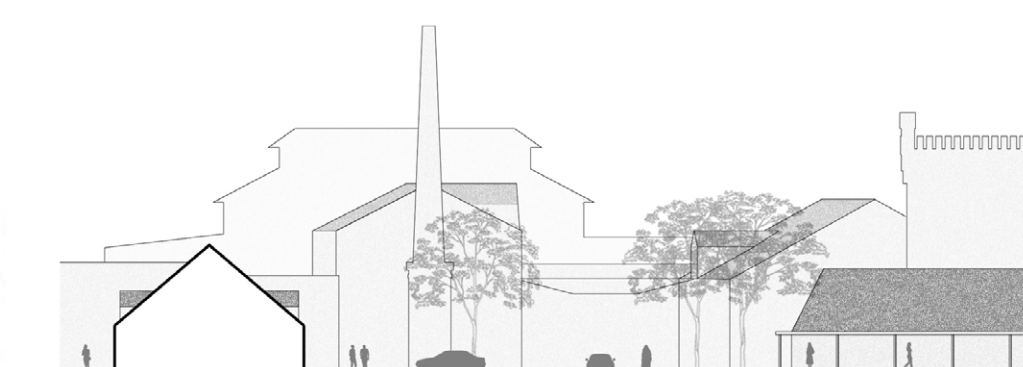
3. vstup do areálu



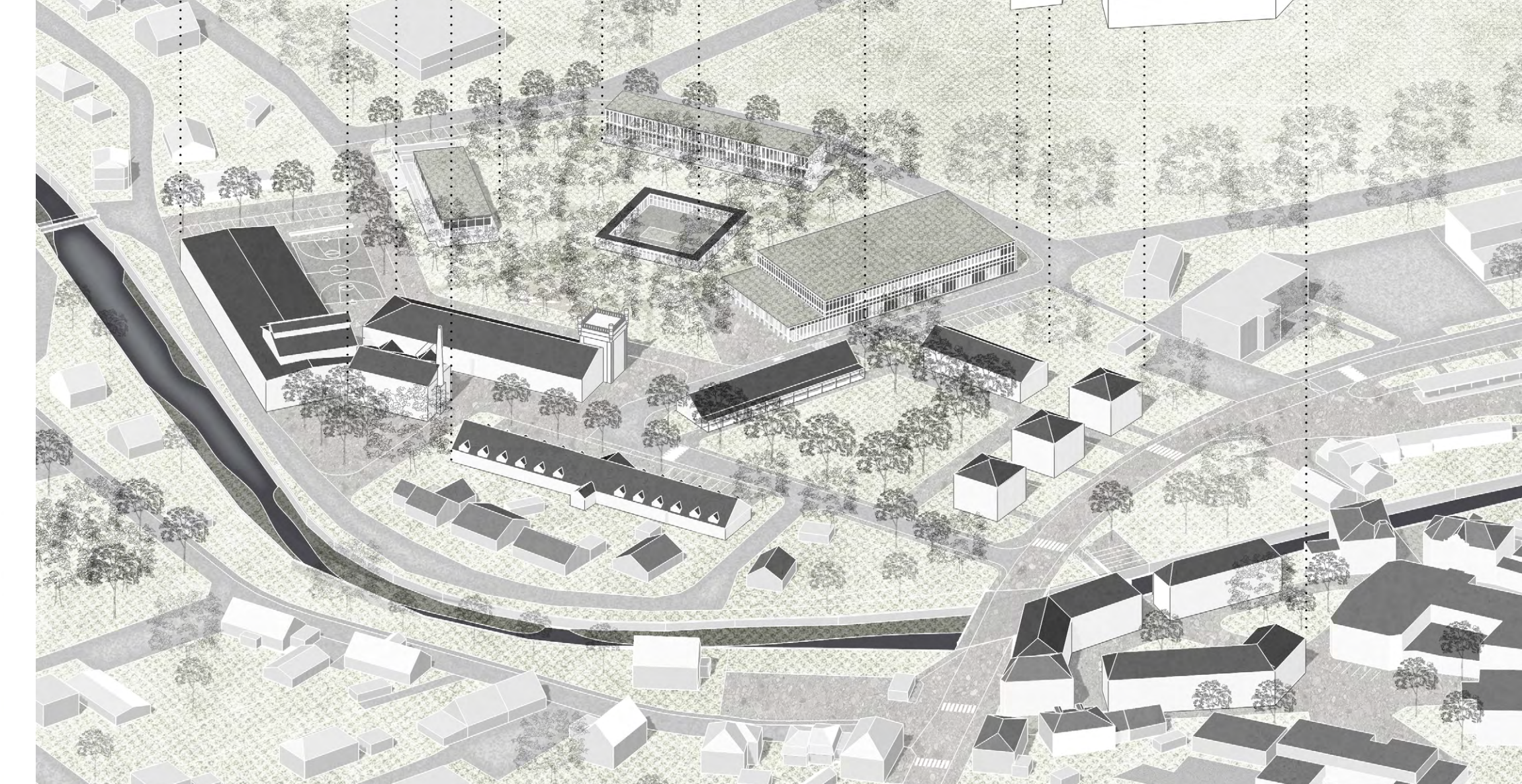
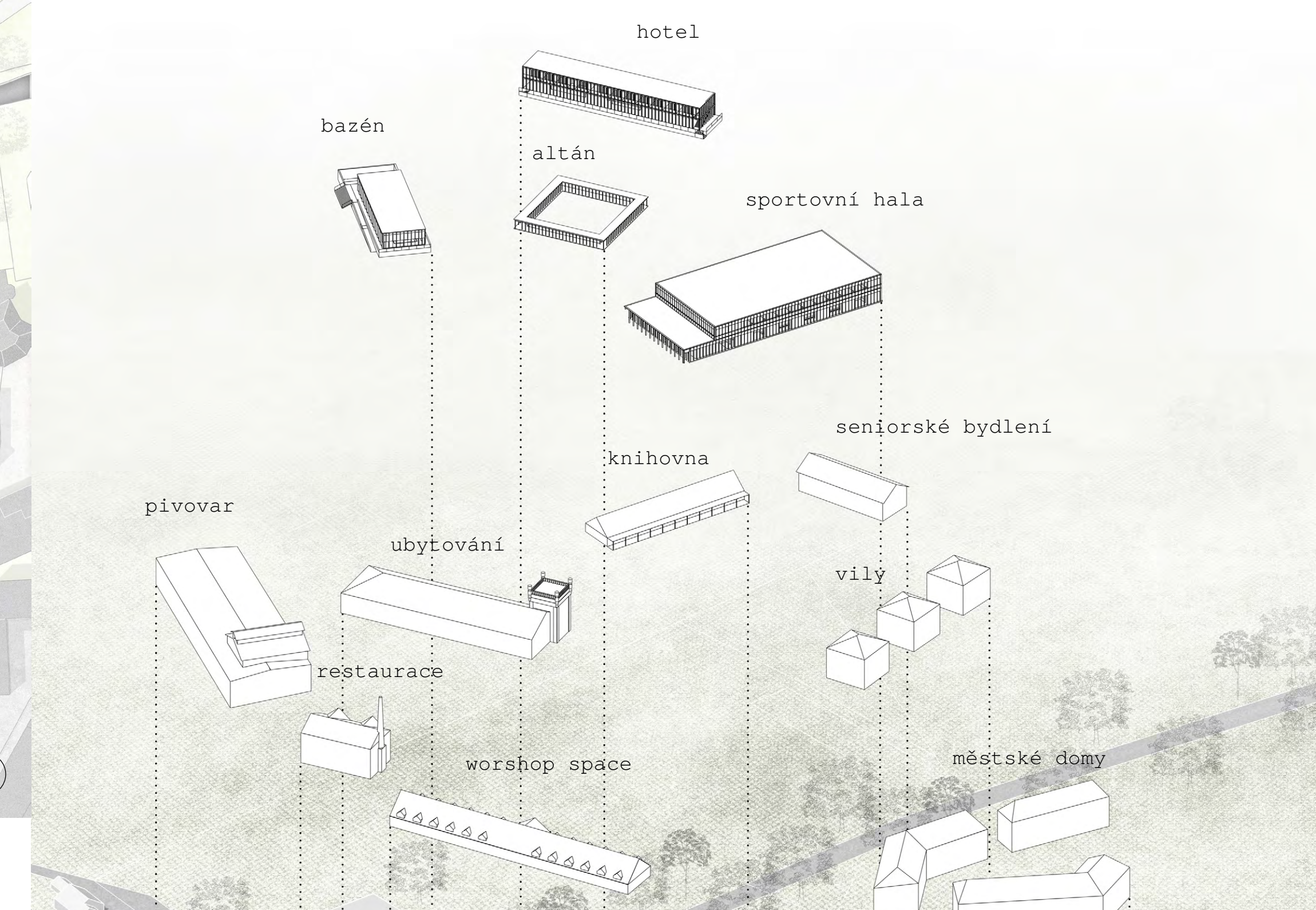
ULIČNÍ PROFIL A

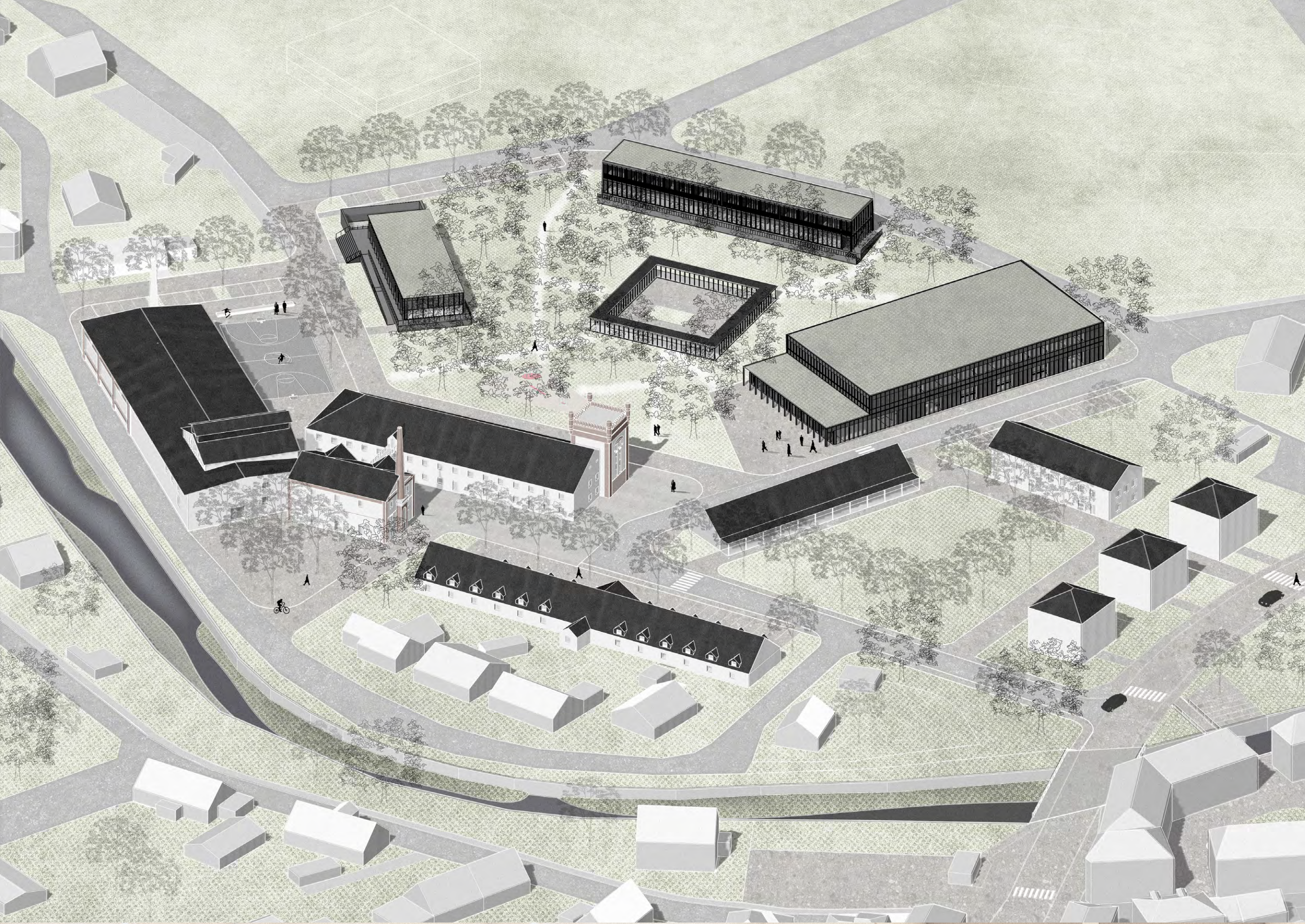


ULIČNÍ PROFIL B



NOVÉ FUNKCE





REKREAČNÍ AREÁL

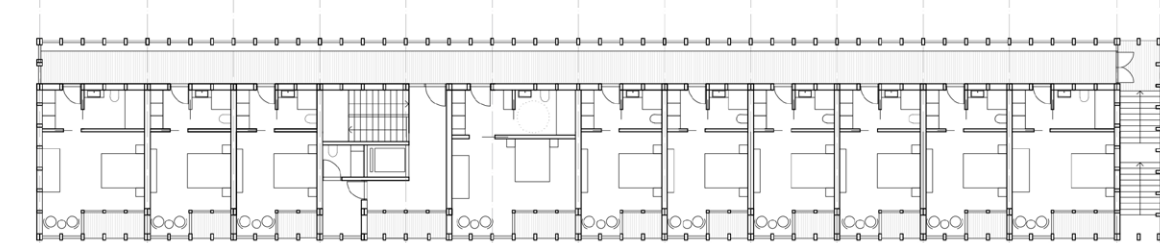
Rekreační areál je tvořen pavilony v le-soparku. Hlavním stromem parku je dub, který měl v historii pro celou oblast velký, dnes již zapomenutý význam. Centrálním bodem parku je altán stojící na půdoryse zámku a upozorňuje tak na jeho nevědomou existenci.

Rekreační areál několika budov zanechává výrazný estetický dojem za použití místních materiálů ve formě dřevěné fasády. Fasádní detail se objevuje na všech budovách a díky němu budovy vytváří jeden celek.

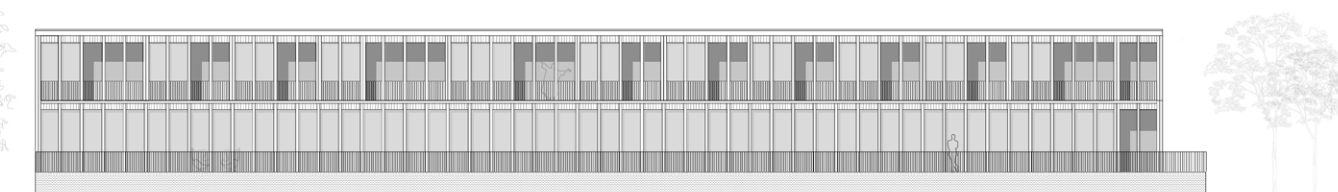
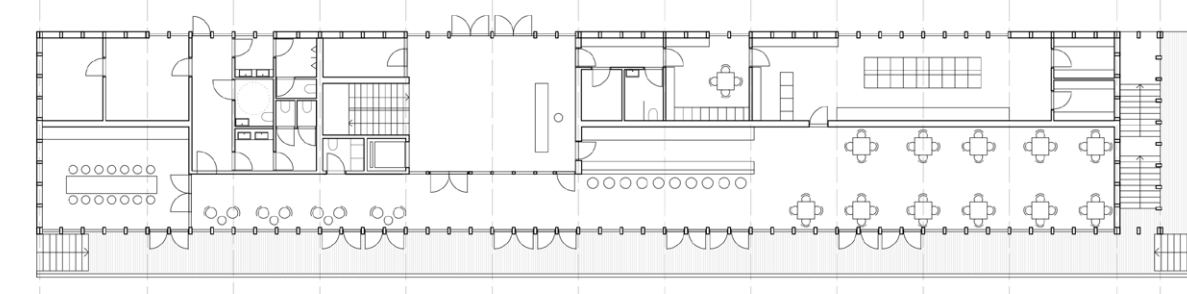
Areál tvoří altán, bazén se saunovým světem, sportovní hala a hotel.

HOTEL

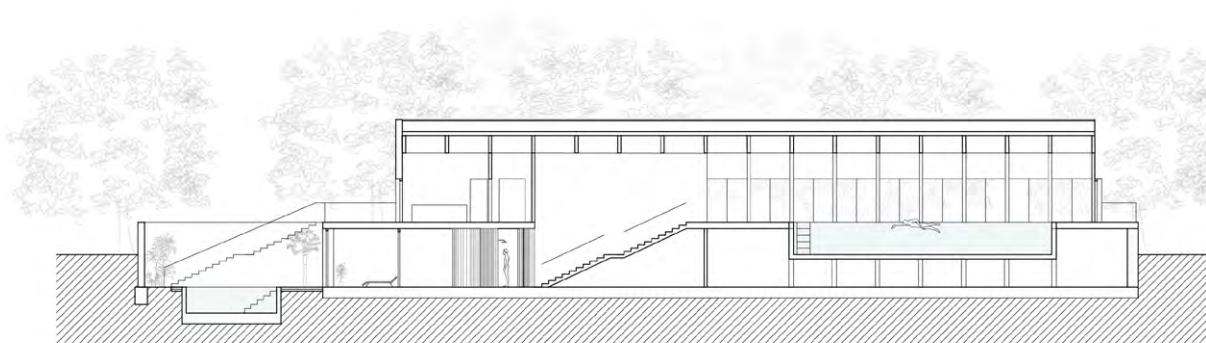
2NP



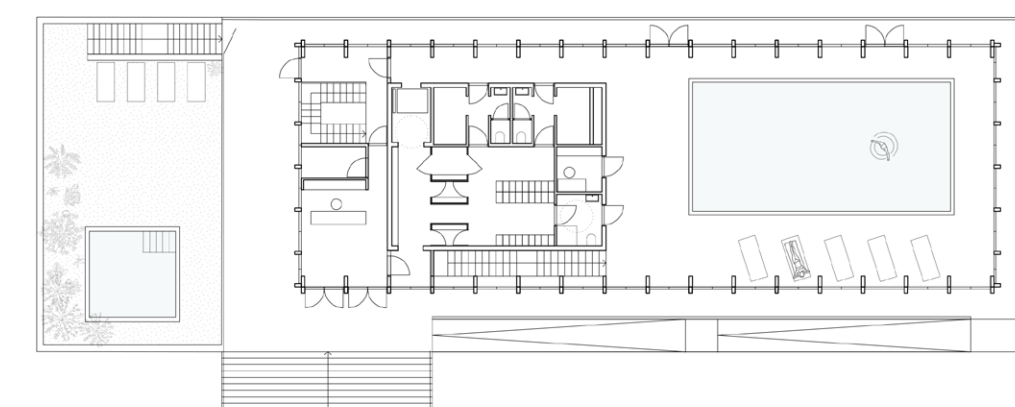
1NP



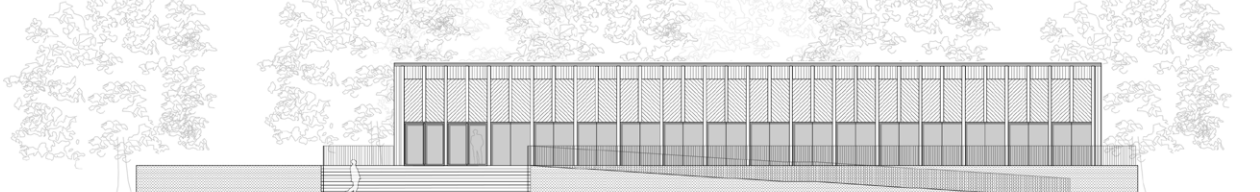
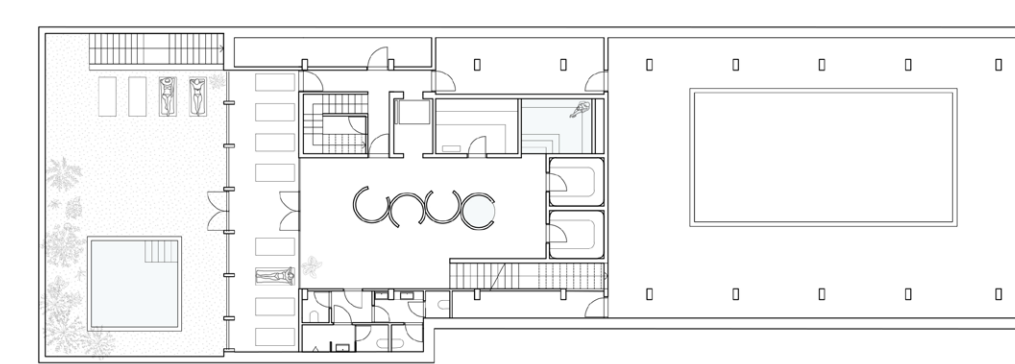
BAZÉN



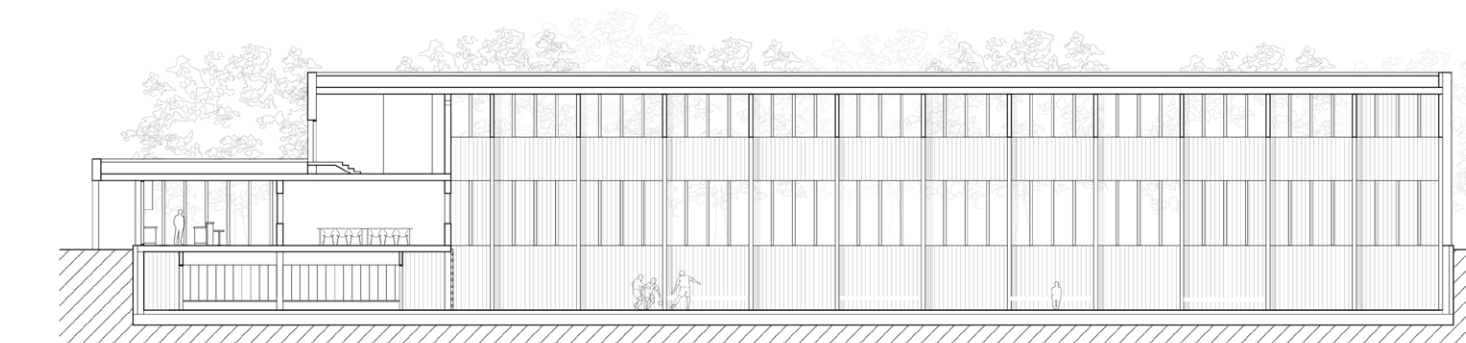
1NP bazén



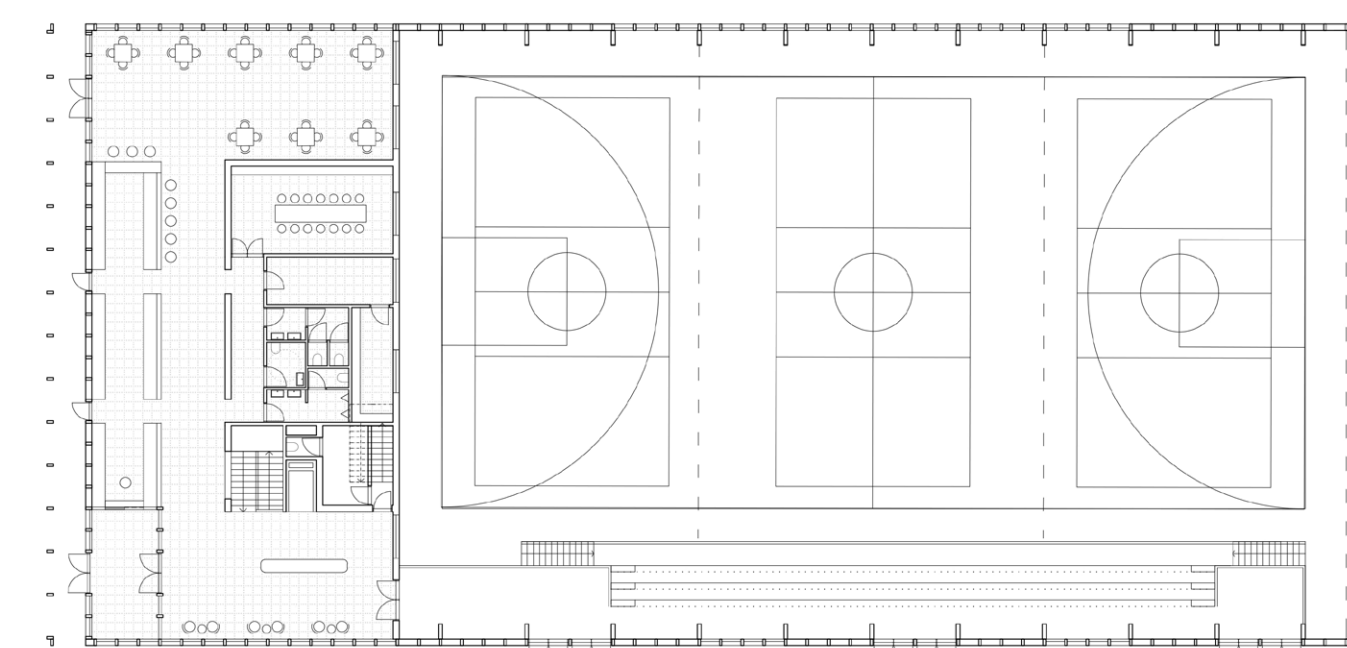
1PP sauny



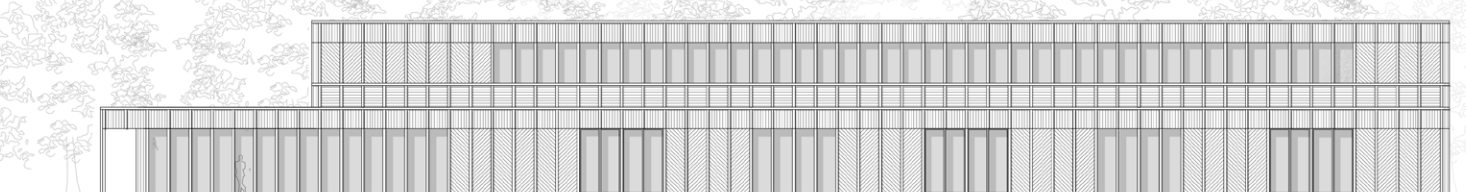
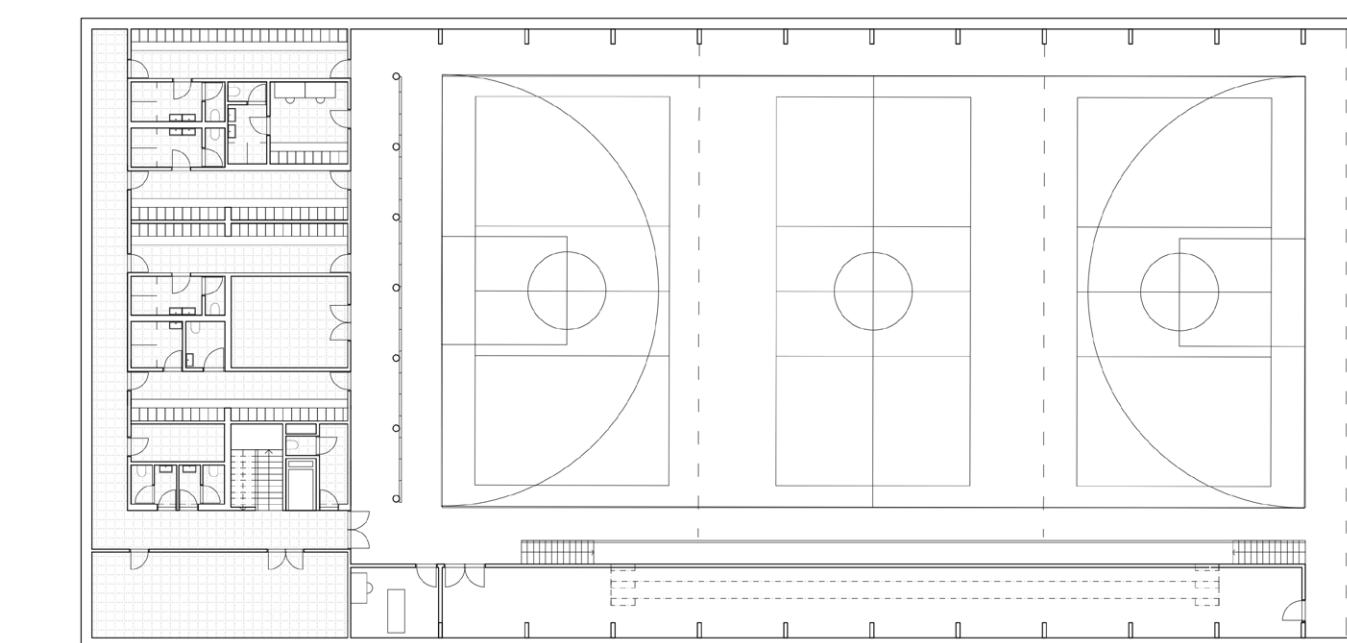
SPORTOVNÍ HALA



1NP



1PP



DETAIL FASÁDY

