

Karlovy Vary

*terminál
hromadné
dopravy*

*Diplomní projekt
Vypracoval Martin Bouček*

*Diplomní projekt:
Terminál hromadné dopravy Karlovy Vary*

*Fakulta architektury,
České vysoké učení technické v Praze
Vypracoval Martin Bouček
Vedoucí: doc. Ing. arch. Boris Redčenkov
Ústav 15118
Letní semestr 2021/22*

Úvod:

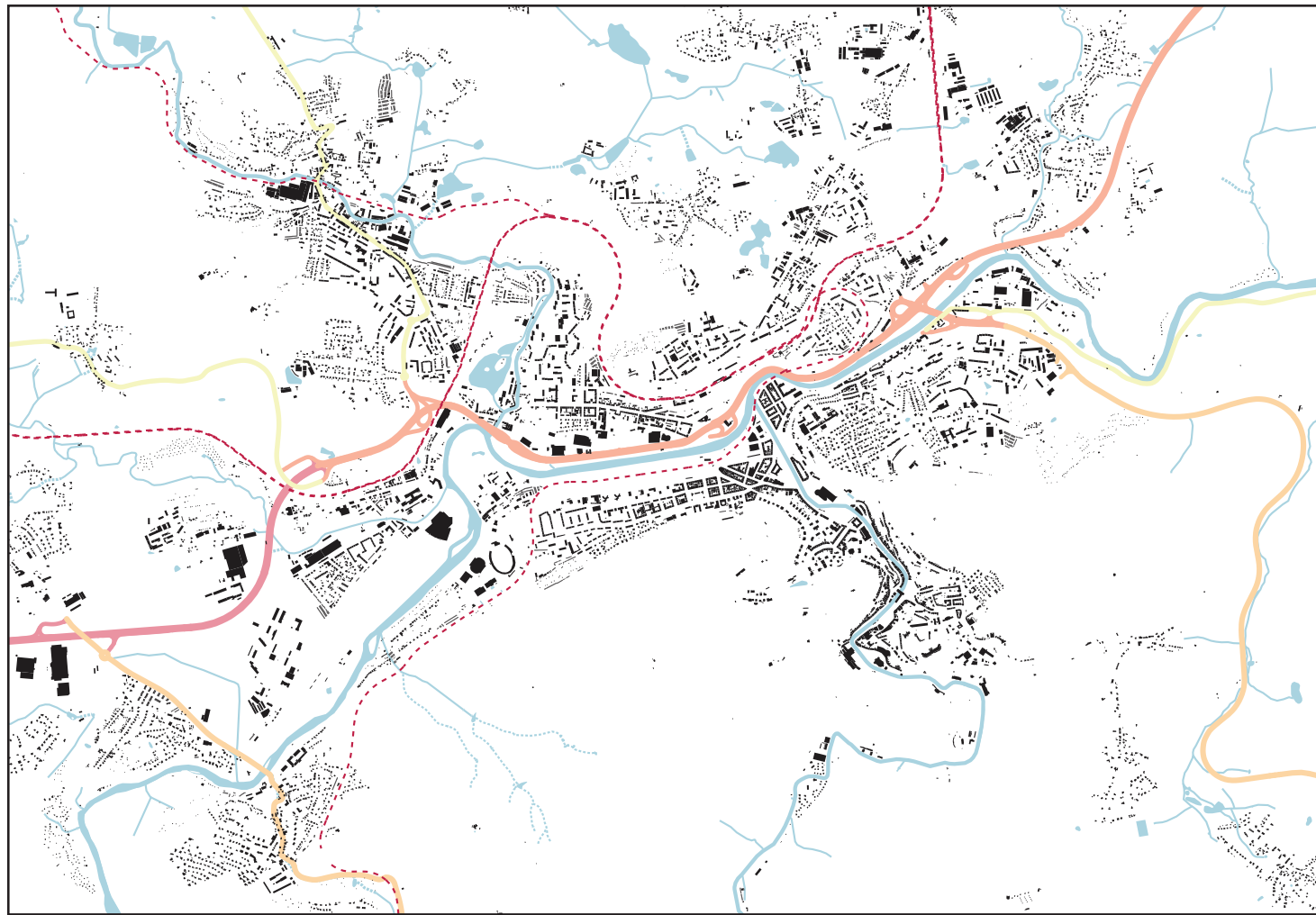
Toto téma jsem si zvolil, neb jsem se chtěl více věnovat Karlovým Varům. Již dříve jsem v rámci studia do nich dělal studentské práce, a tak jsem chtěl studium uzavřít tímto tématem. Oslovilo mne i téma dopravy, kterému jsem se během školy tolik nevěnoval a které jsem právě naopak chtěl hlouběji prozkoumat.

Analýza

Hromadná doprava je v Karlových Varech v současnosti decentralizovaná - hlavně ve vztahu městské a regionální dopravy. To je vzhledem k menší rozloze města velmi nepraktické. Patrná je absence jakéhokoliv koncepčního řešení a zastaralost dopravních budov.

Není v dohlednu jakákoliv iniciativa k řešení těchto problémů, kraj ani město po soutěži a vypracovaných návrzích není nakloněné k navrhovaným změnám.

Návrh sjednoceného dopravního terminálu může být odpovědí na problémy, nebo i další jiskrou ke změně. Proto se jím chci, i po vzoru předchůdců, zabývat.

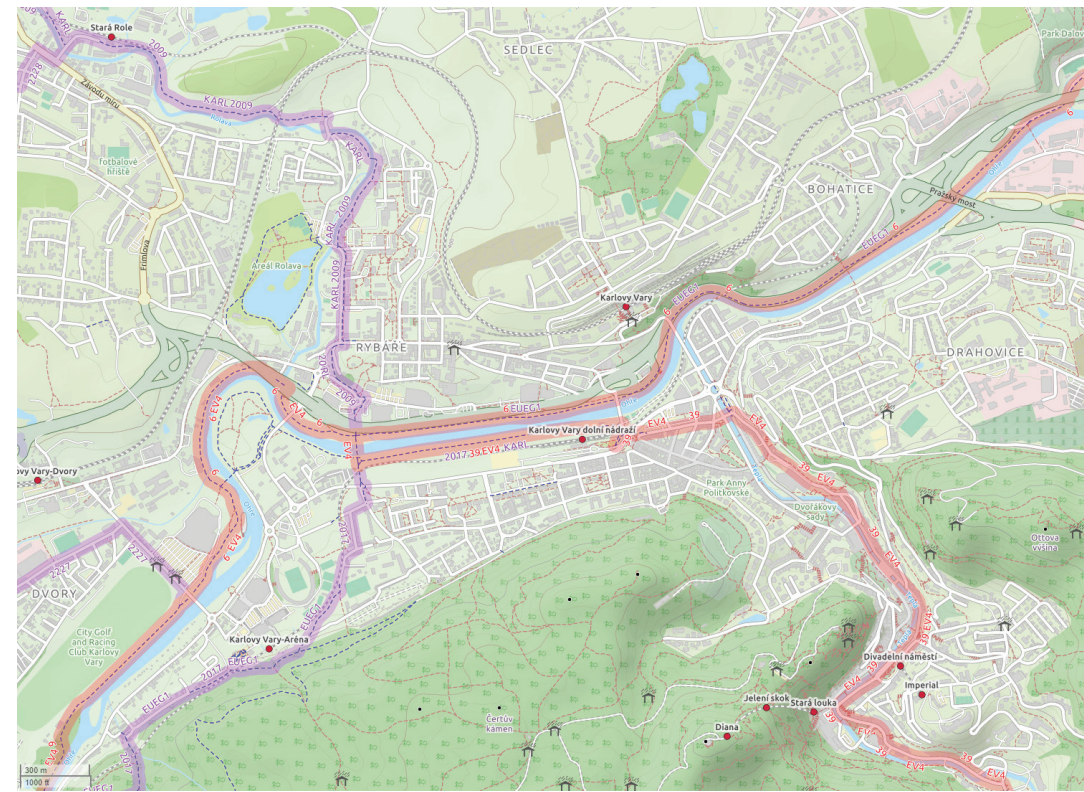
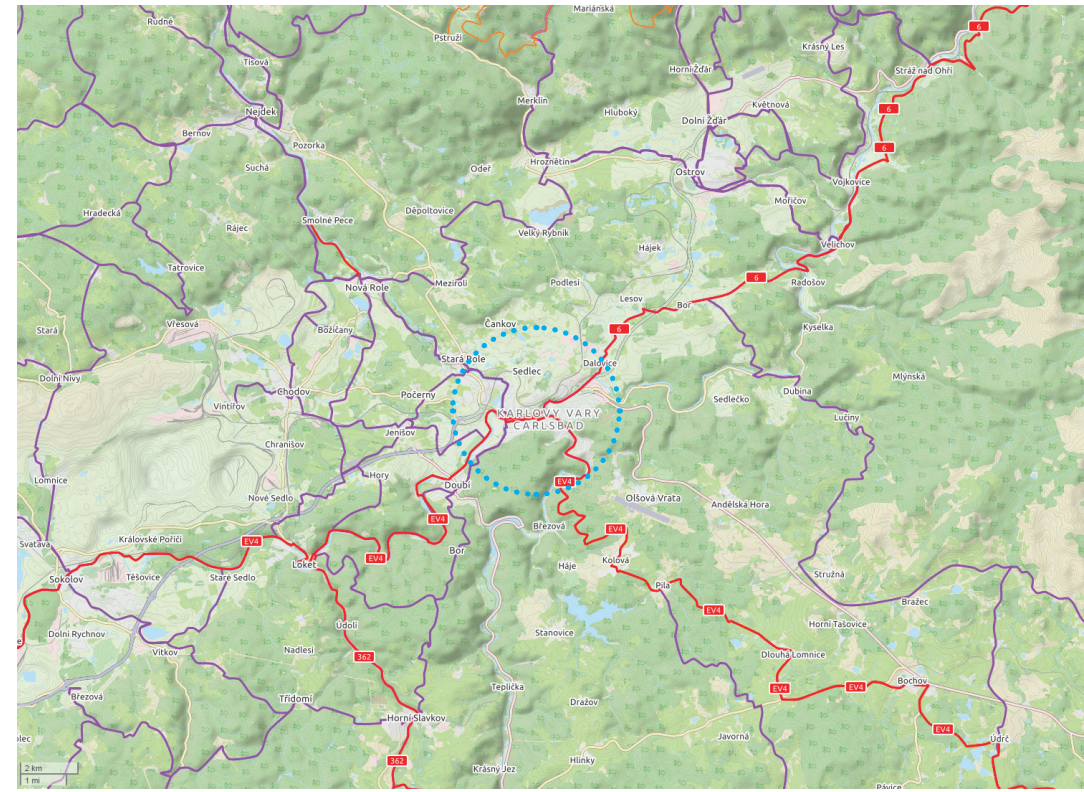


Mapa větších komunikací, bližší Karlovy Vary
Zdroj: openmaps.org

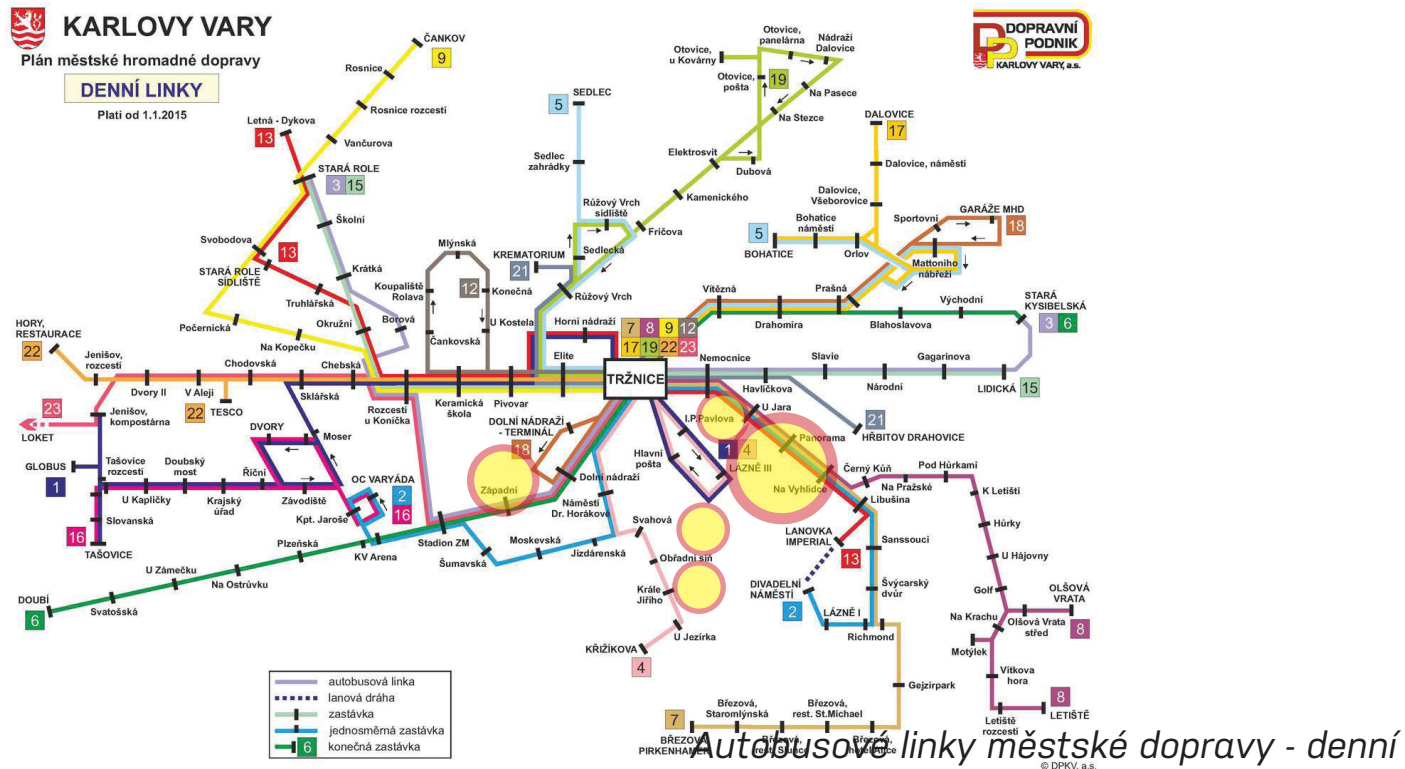
- voda
- významné tepny (dle úrovně)
-
-
- - - vlakové tratě
- zástavba



- dálnice I. třídy
- dálnice II. třídy
- silnice pro motorová vozidla
- silnice I. třídy
- silnice II. třídy
- silnice III. třídy

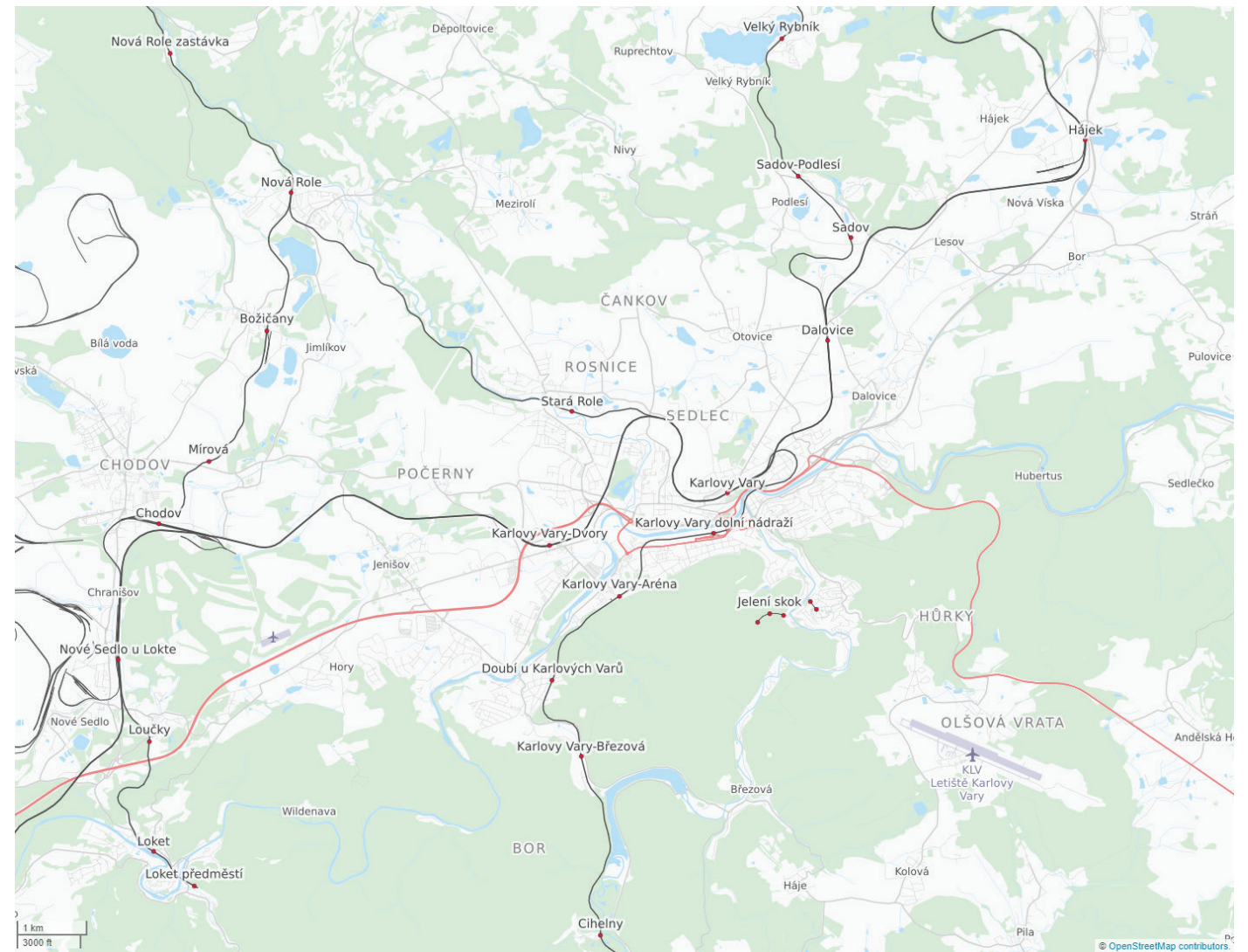


Mapa velkých cyklistických tras
Zdroj: openmaps.org

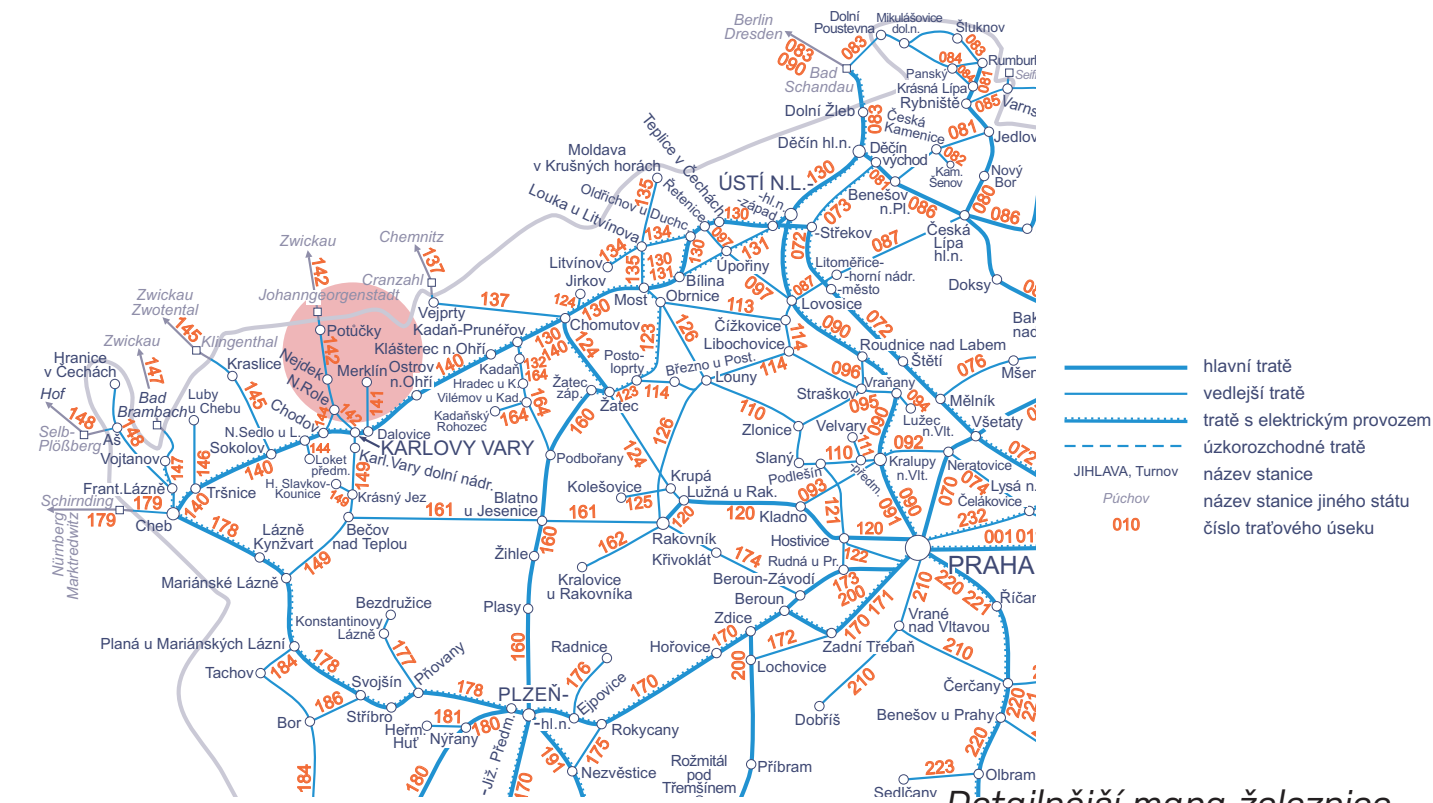


Autobusové linky městské dopravy - denní
Zdroj: DPKV

Veškerá autobusová doprava se střeťává u tržnice, dalším významným autobusovým uzlem je zastávka Rozcestí u Konička, kde se střeťávají linky z hlavního silničního okruhu kolem Ohře. Mnoho autobusů bezprostředně poze míjí obě důležitá nádraží. K Hornímu nádraží zajíždí 2 linky, kolem Dolního nádraží projíždí 3, přímo na autobusový terminál zajíždí pouze jedna linka. Vzhledem k frekvenci, s jakou linky jezdí, je tento stav zbytečnou překážkou pro efektivní přepravu.



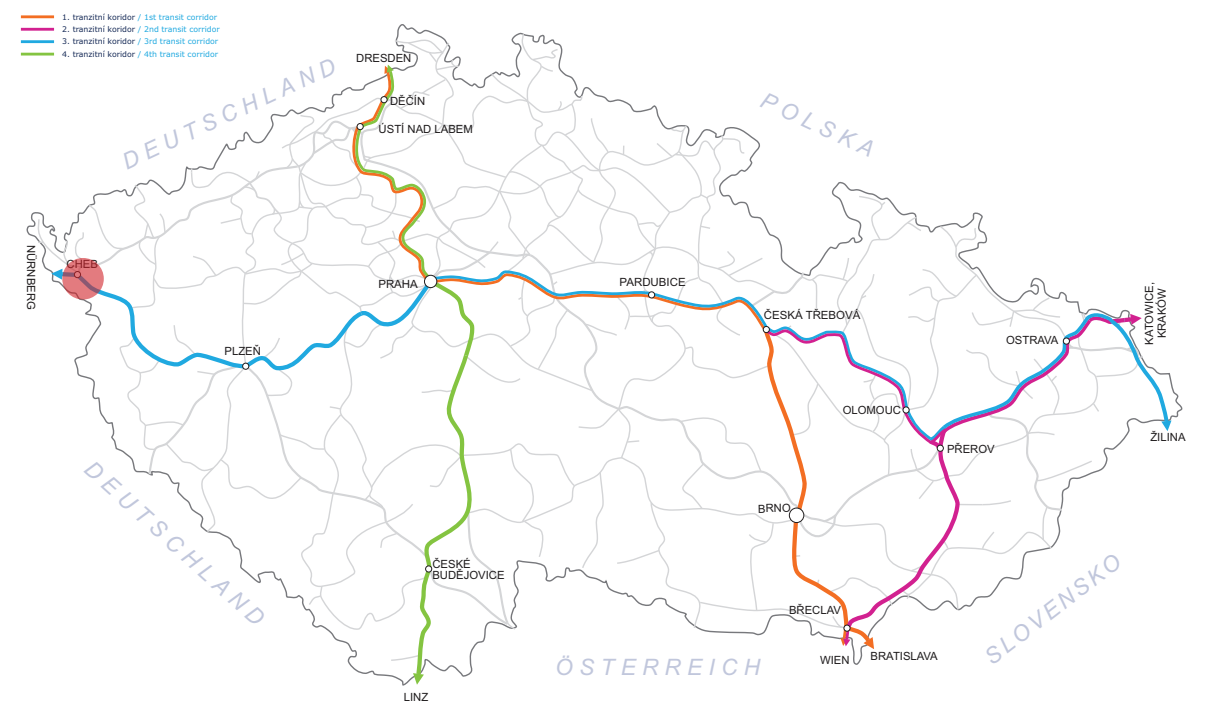
Železnice v okolí města
Zdroj: Openmaps.org



Detailnější mapa železnice
Zdroj: Správa Železnic

Karlovy Vary, jako takové, jsou na páteři podkrušnohoří, na Prahu jsou napojeny nepřímou, zprostředkovaně, skrze Ústí nad Labem či Plzeň. Dále vidíme severně od Kv četná propojení s Německem.

Tranzitní koridory
Railway transit corridors



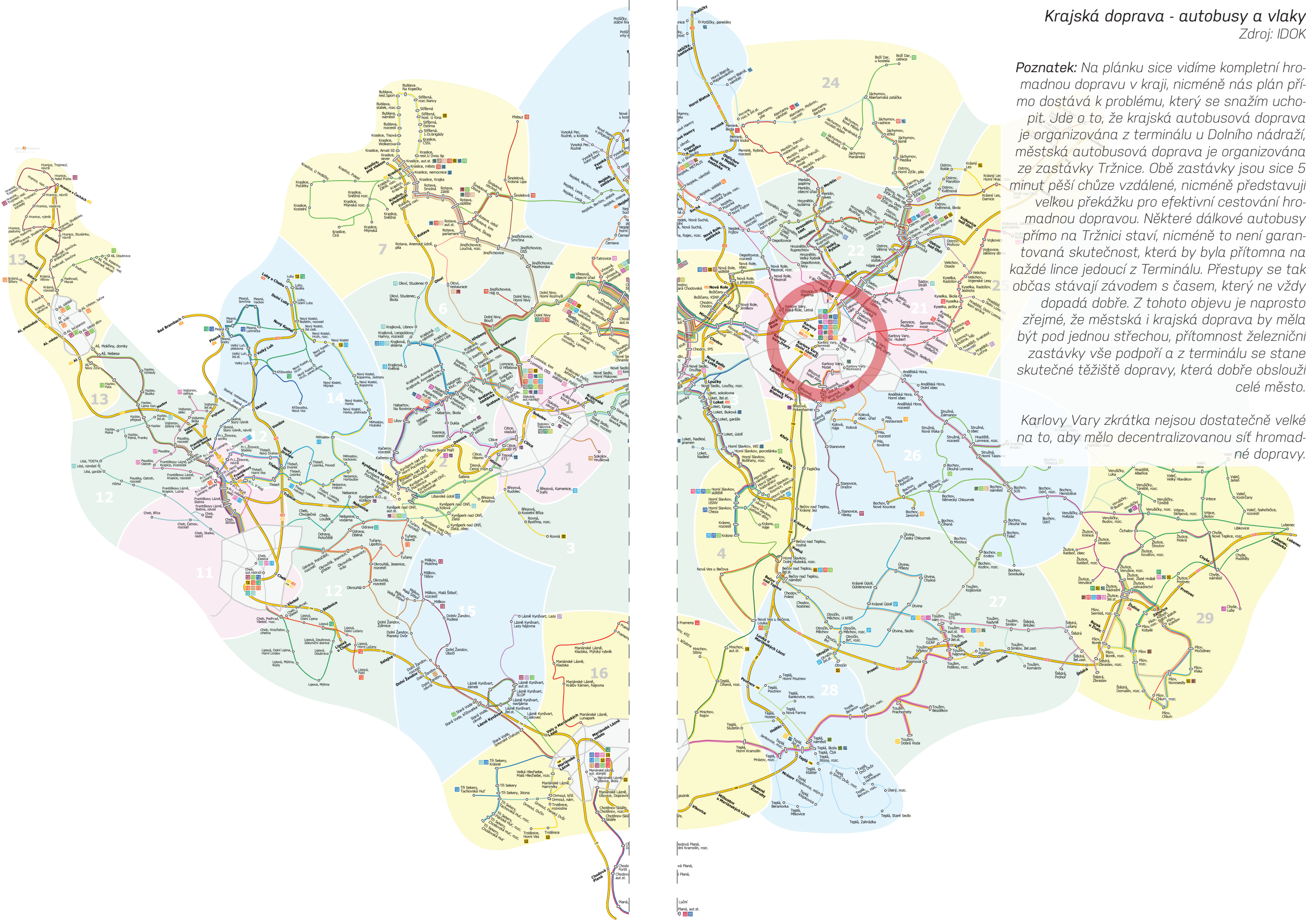
Mapa železničních koridorů
Zdroj: Správa Železnic

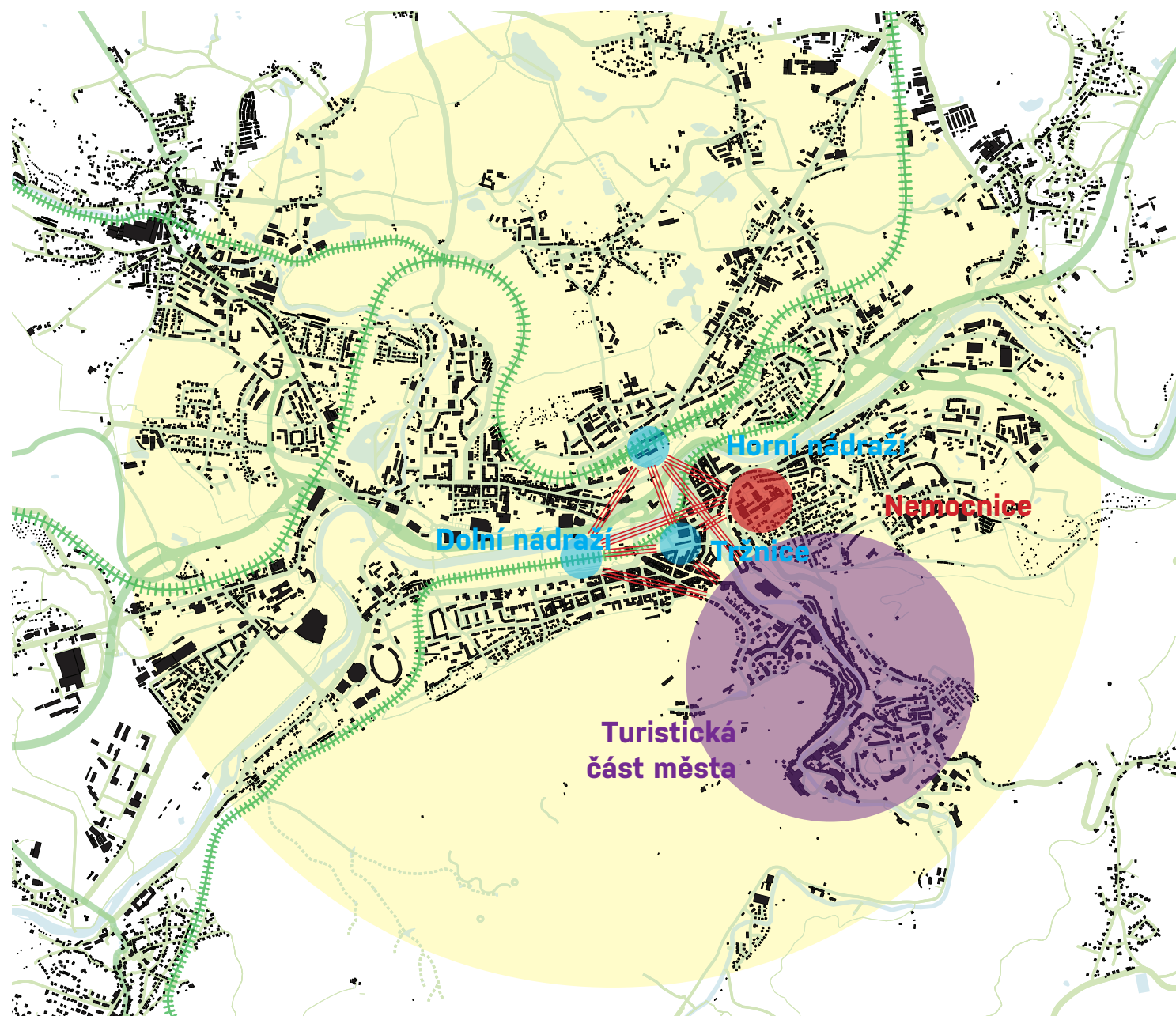
Krajská doprava - autobusy a vlaky

Zdroj: IDOK

Poznatek: Na plánu sice vidíme kompletní hromadnou dopravu v kraji, nicméně nás plán přímo dostává k problému, který se snažím uchopit. Jde o to, že krajská autobusová doprava je organizována z terminálu u Dolního nádraží, městská autobusová doprava je organizována ze zastávky Tržnice. Obě zastávky jsou sice 5 minut pěší chůze vzdálené, nicméně představují velkou překážku pro efektivní cestování hromadnou dopravou. Některé dálkové autobusy přímo na Tržnici stávají, nicméně to není garantovaná skutečnost, která by byla přítomna na každé lince jedoucí z Terminálu. Přestupy se tak občas stávají závodem s časem, který ne vždy dopadá dobře. Z tohoto objevu je naprosto zřejmé, že městská i krajská doprava by měla být pod jednou střechou, přítomnost železniční zastávky vše podpoří a z terminálu se stane skutečné těžiště dopravy, která dobře obslouží celé město.

Karlovy Vary zkrátka nejsou dostatečně velké na to, aby mělo decentralizovanou síť hromadné dopravy.





Současný stav uspořádání významných celků ve městě

*V současnosti je hromadná doprava rozdělena do 3 míst.
 Horní nádraží - „vyšší vlaková doprava“
 Dolní nádraží - příměstské, dálkové autobusy, „nižší“ vlaková doprava
 Tržnice - městské autobusy*

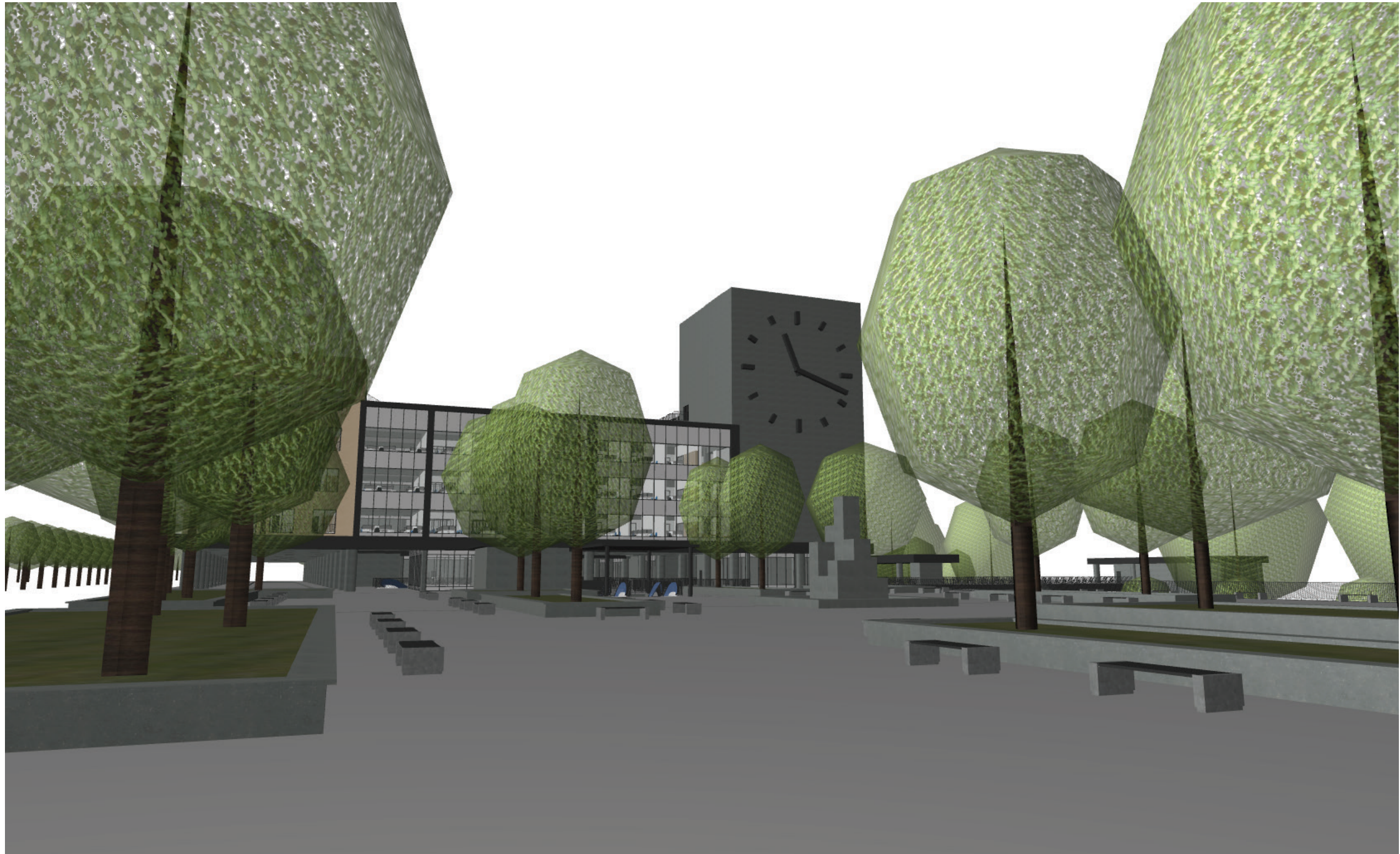
Pro obyvatele města může být skloubení více druhů dopravy velmi těžké. Pro turisty, kteří nejsou v systému dopravy KV zorientovaní to může být ještě větší překážkou. Optimalizace zobrazených vztahů ulehčí a zefektivní pohyb po městě, pro turisty bude mnohem jednodušší se zorientovat a najít správný spoj hned po příjezdu do města.

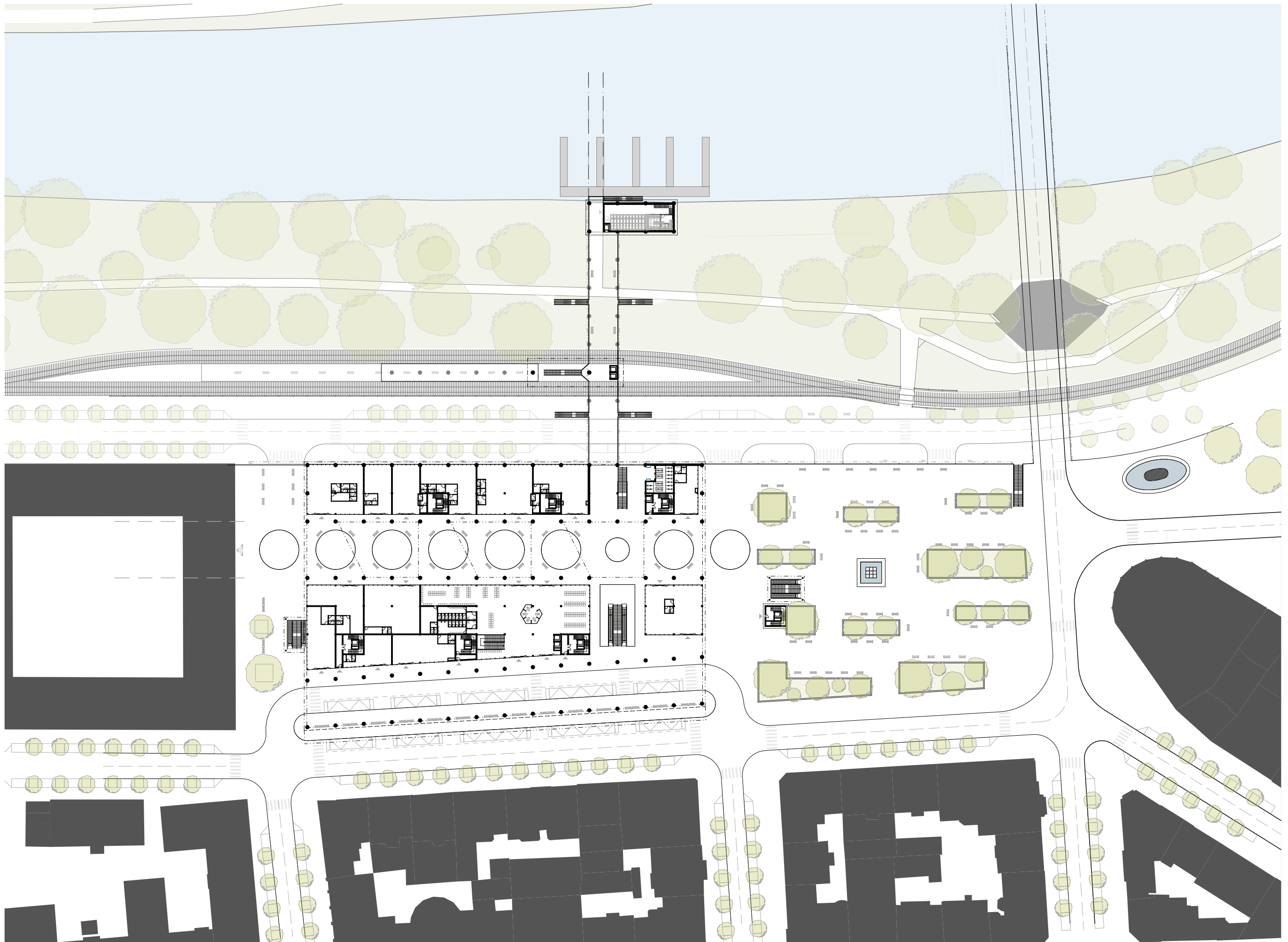


Potenciální stav uspořádání významných celků ve městě

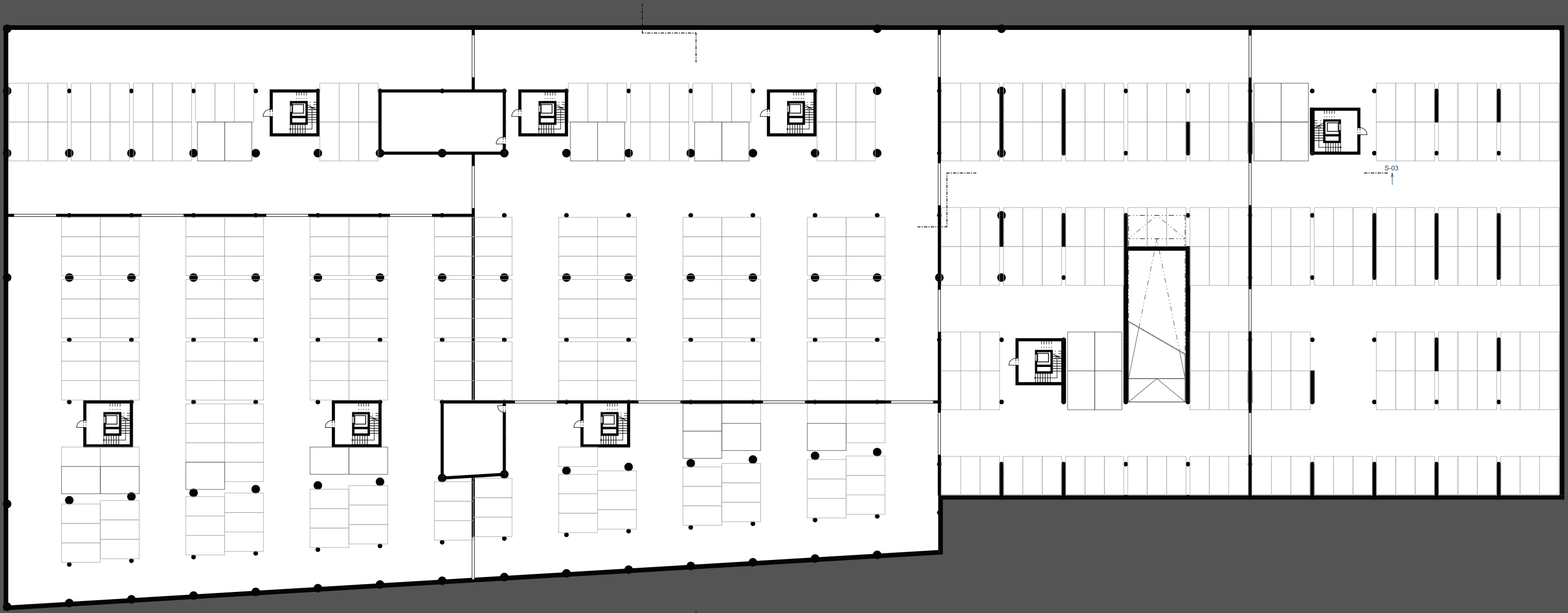
Nový jednotný terminál by měl do města přinést zpříjemnění cestování hromadnou dopravou, zlepšit dostupnost nemocnice a turistické (pramenné) části města.

Stavba

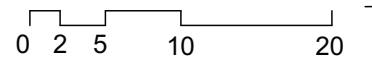


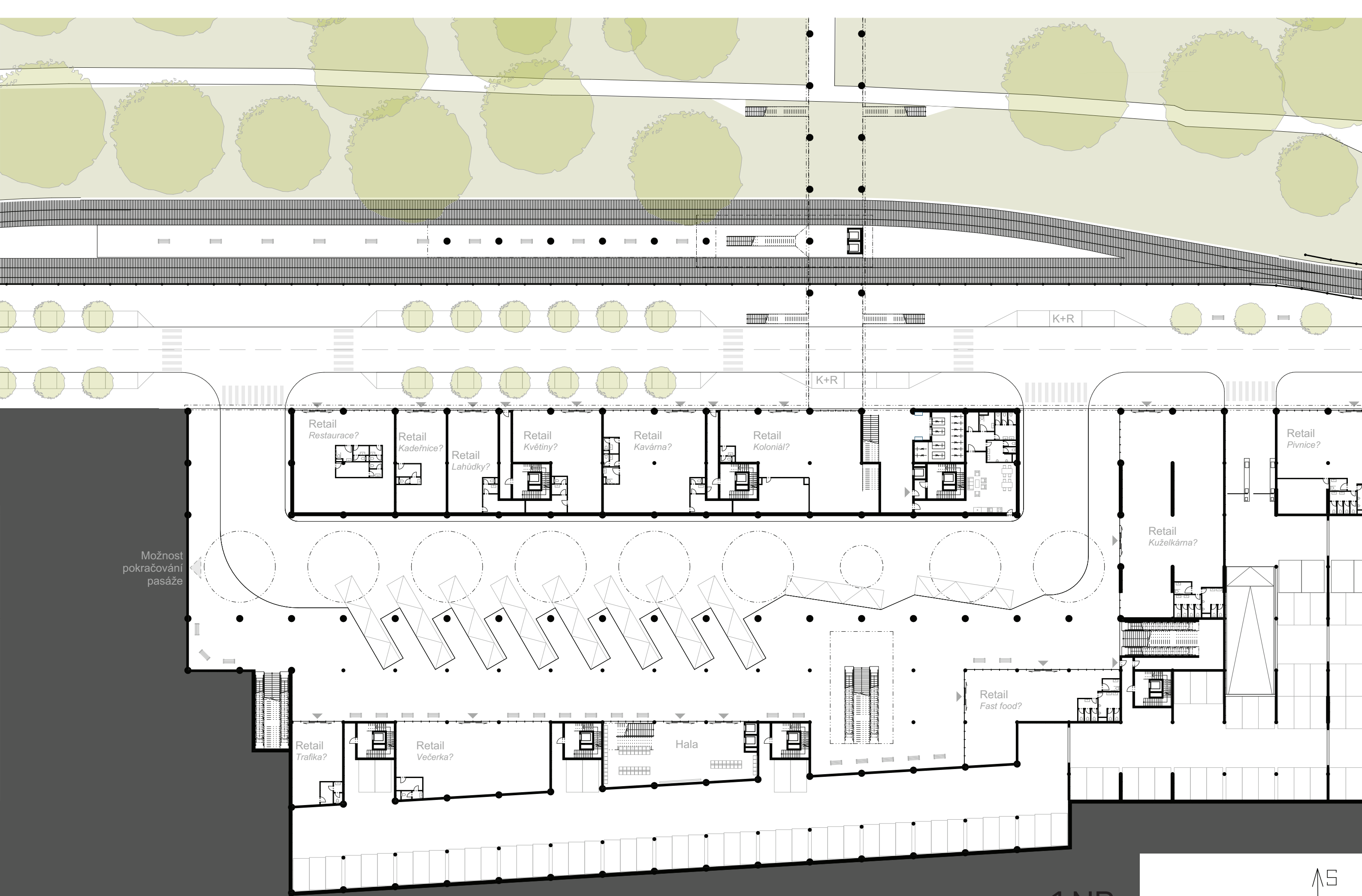


Situace M1:1000



1. PP





Retail
Restaurace?

Retail
Kadeřnice?

Retail
Lahůdky?

Retail
Květiny?

Retail
Kavárna?

Retail
Koloniál?

Retail
Pivnice?

Retail
Kuželkárna?

Retail
Fast food?

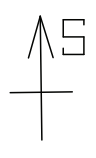
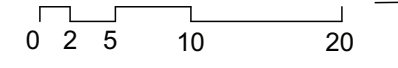
Retail
Trafika?

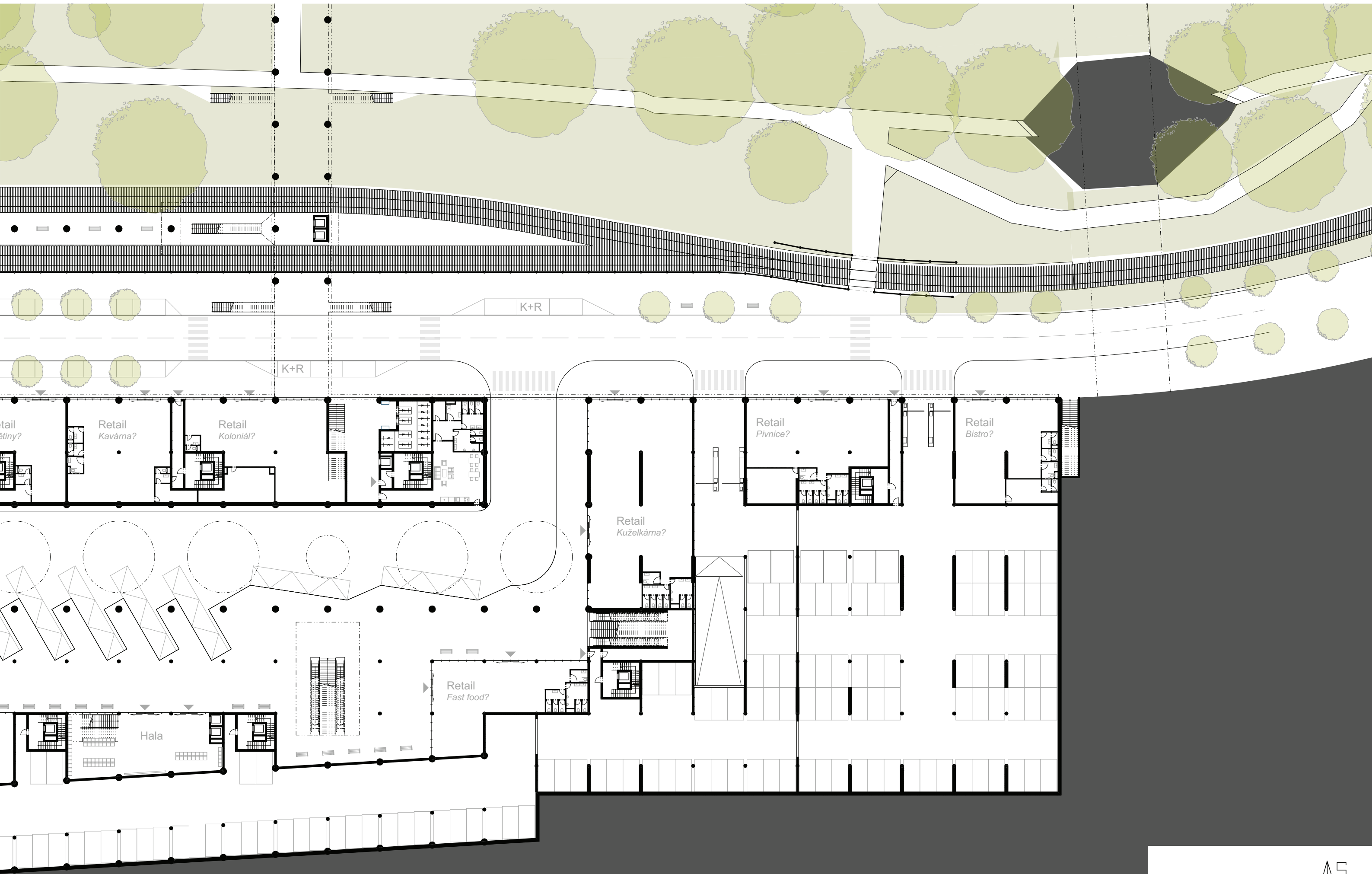
Retail
Večerka?

Hala

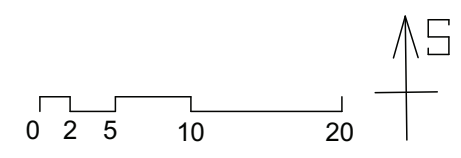
Možnost
pokračování
pasáže

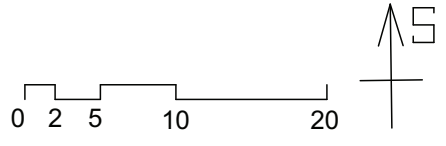
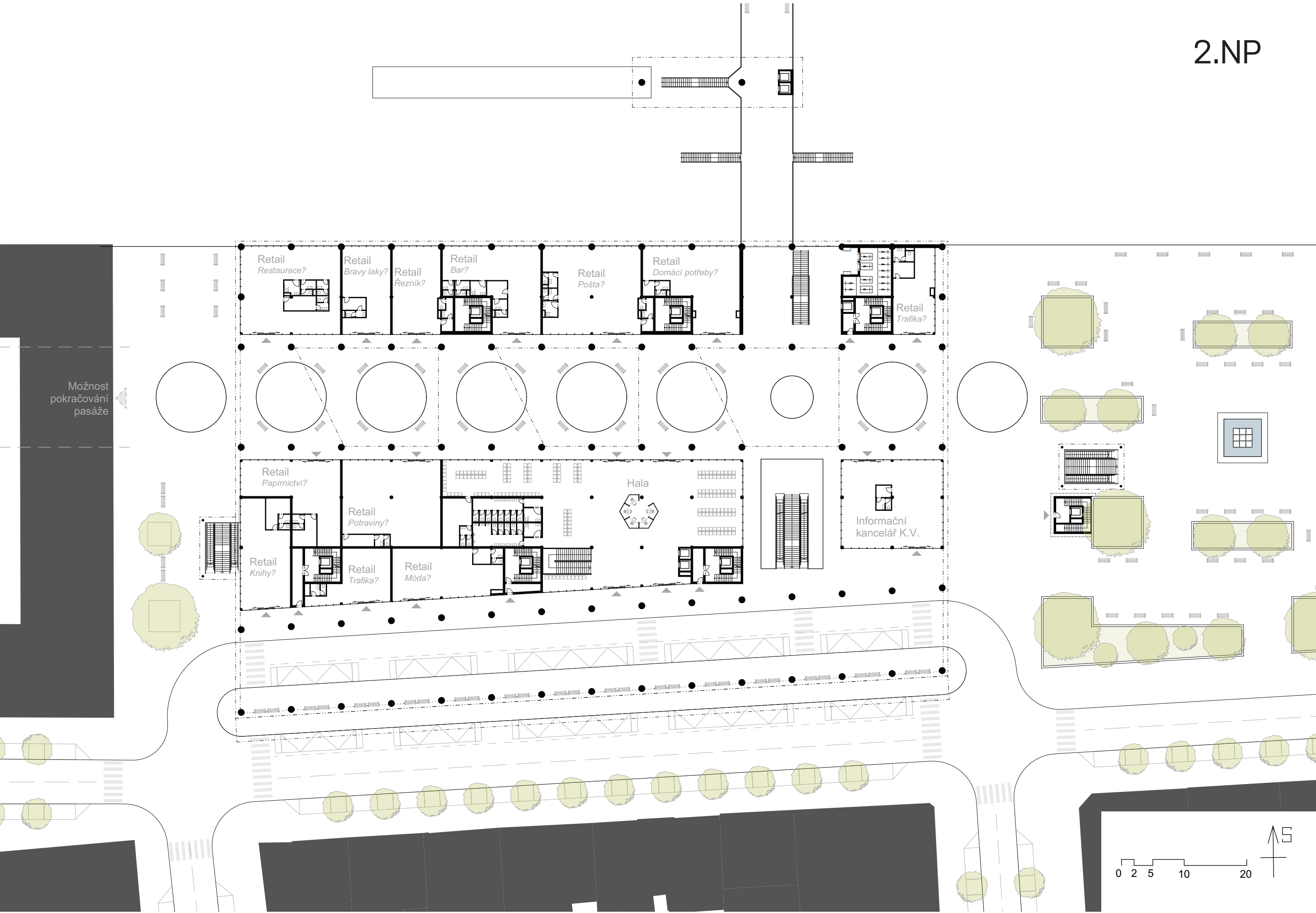
1.NP





1.NP (pod náměstím)





2.NP (pod náměstím)

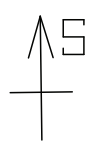


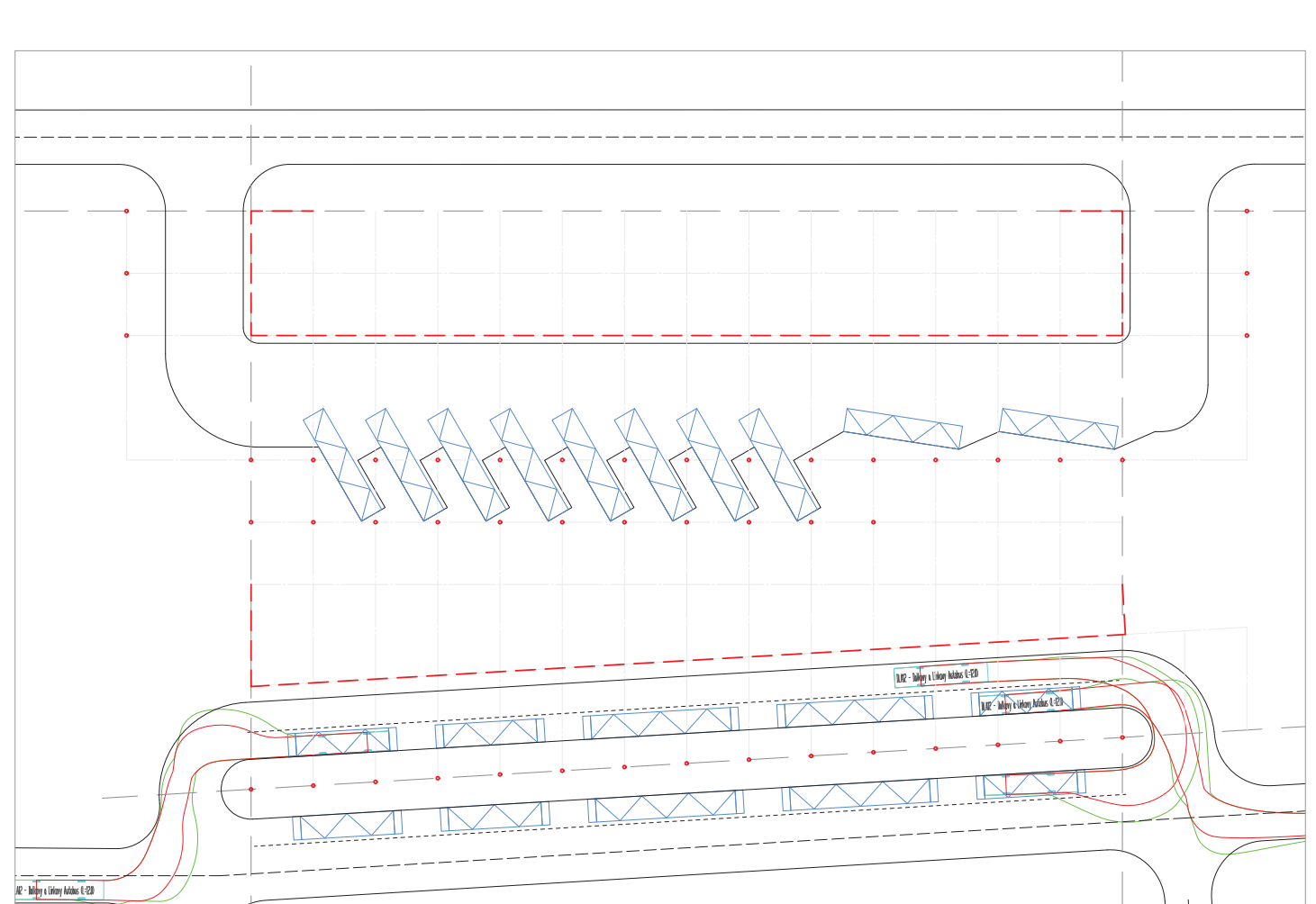
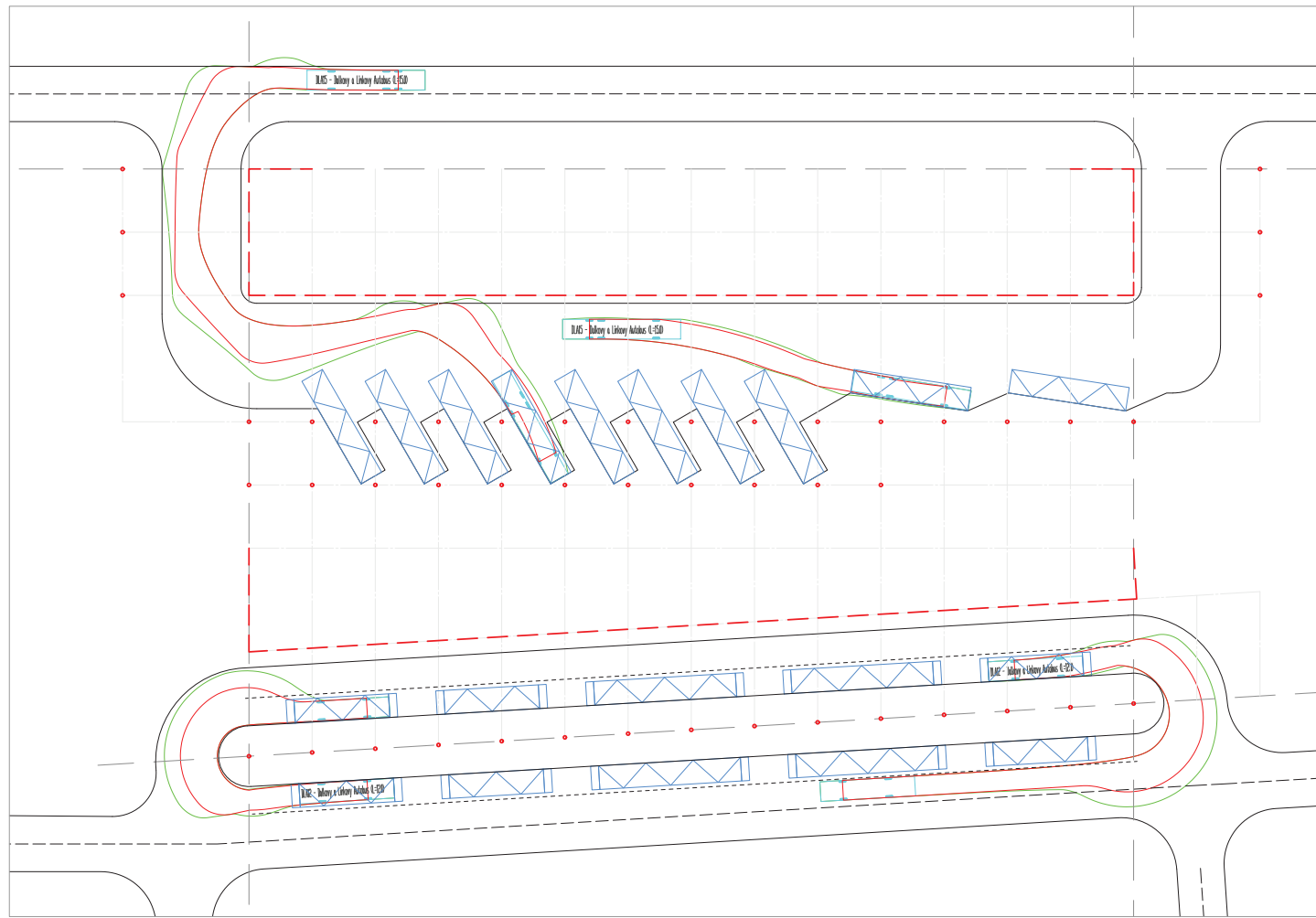
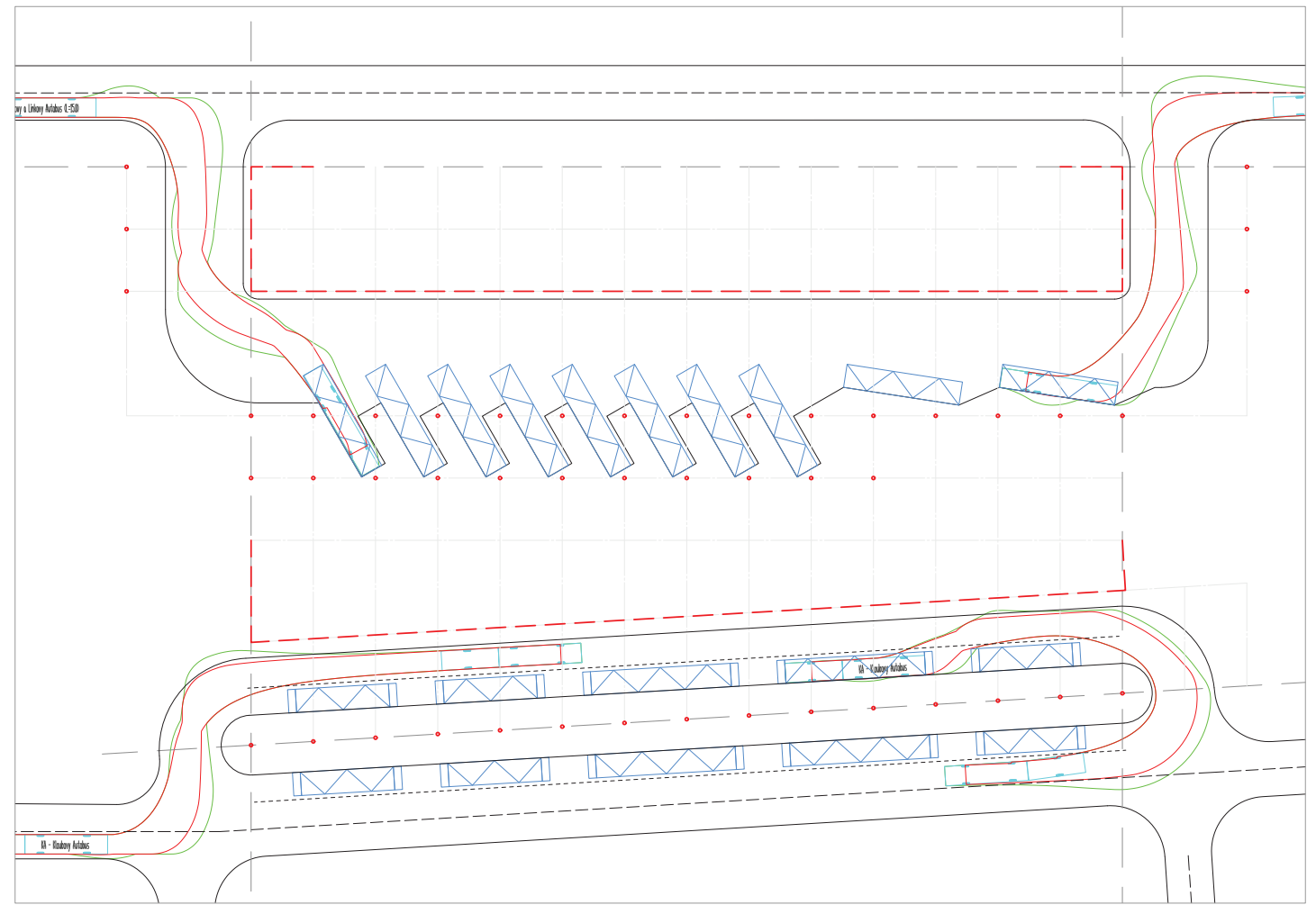
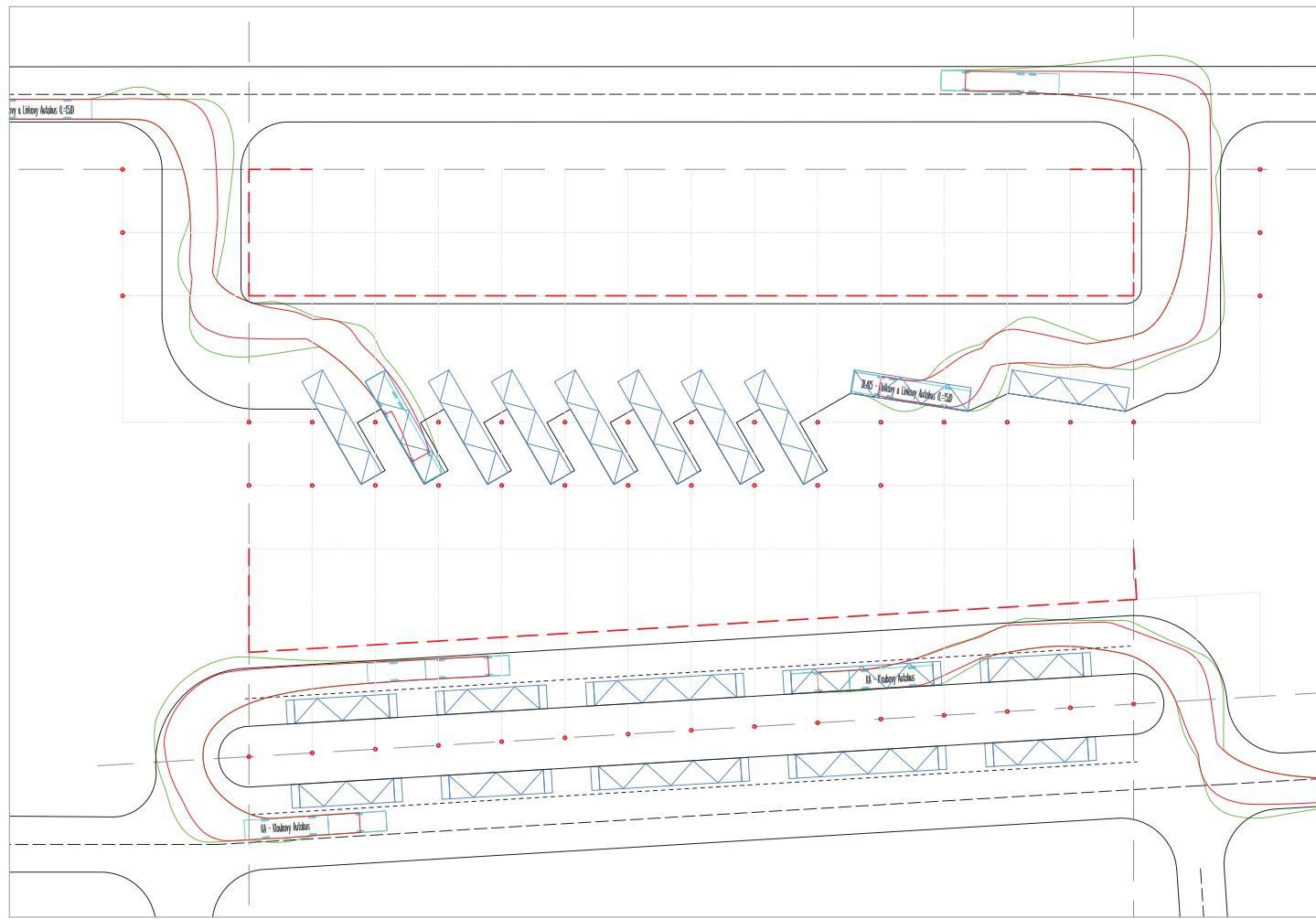
Retail
Trafika?

Informační
kancelář K.V.

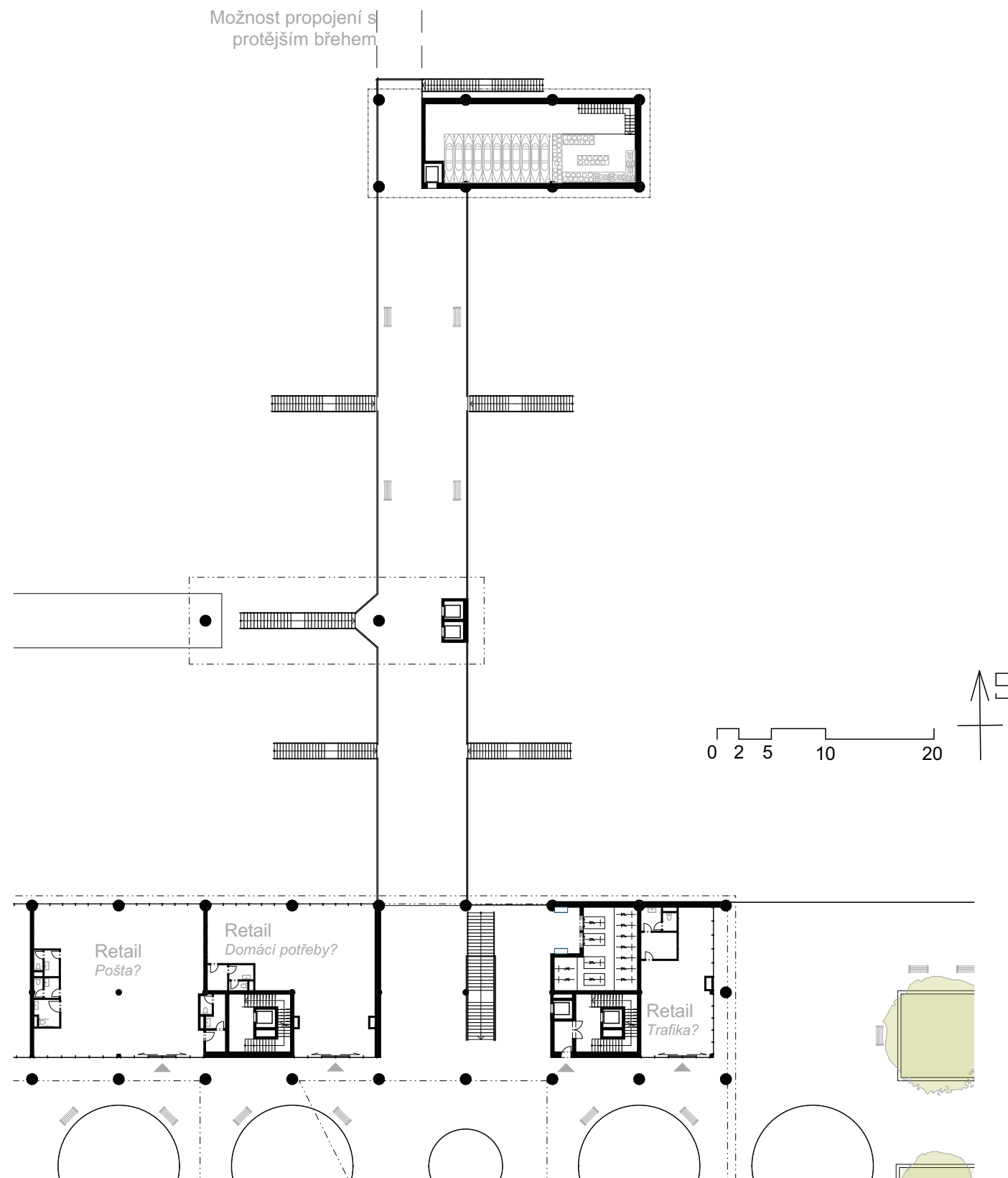
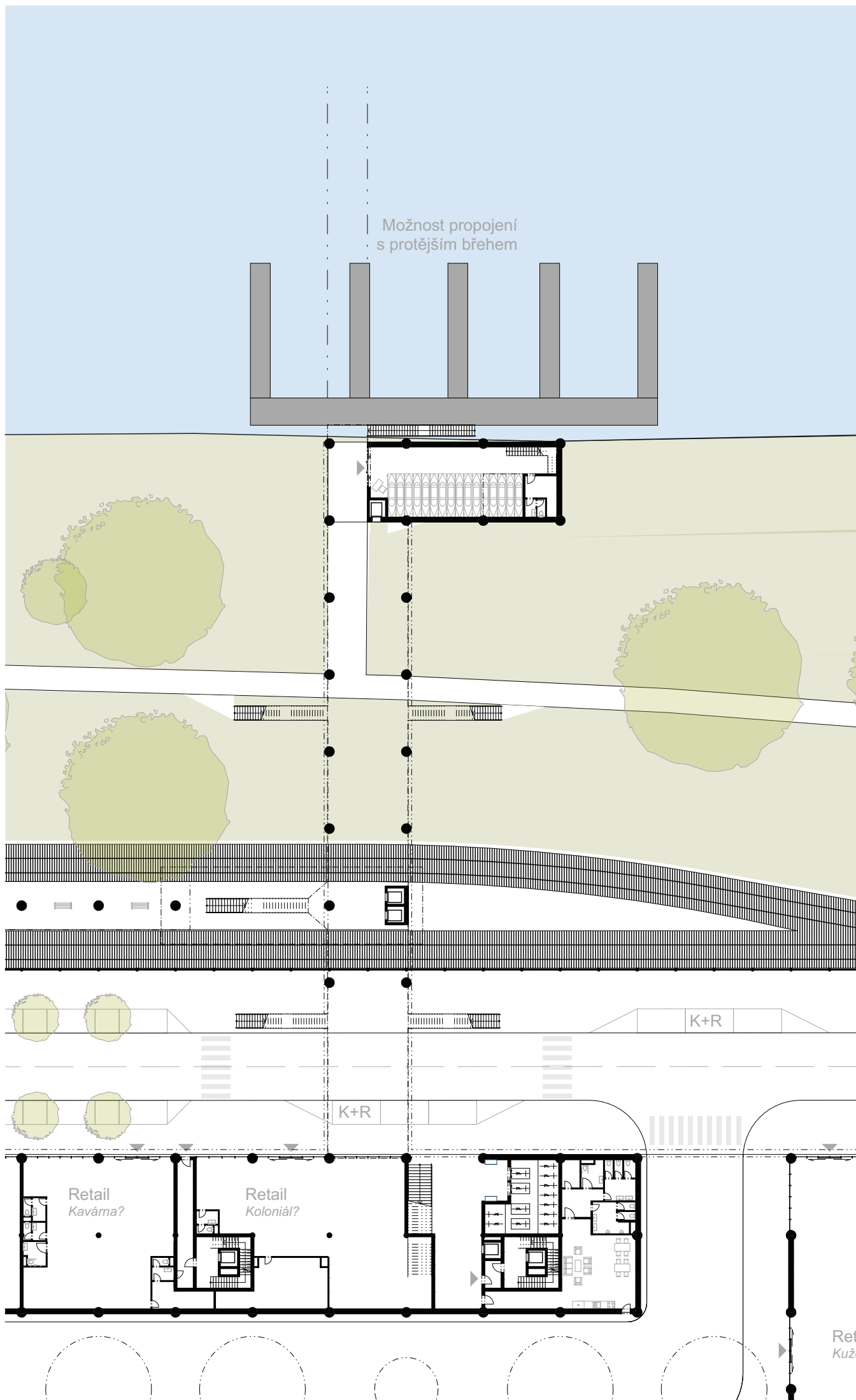
il...
áci potřeby?

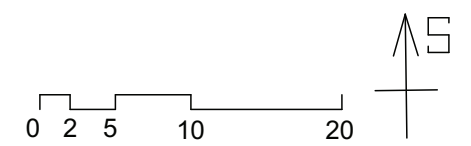
0 2 5 10 20

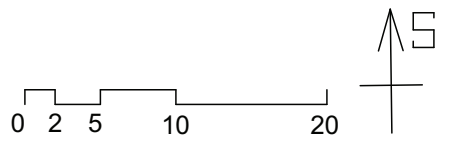
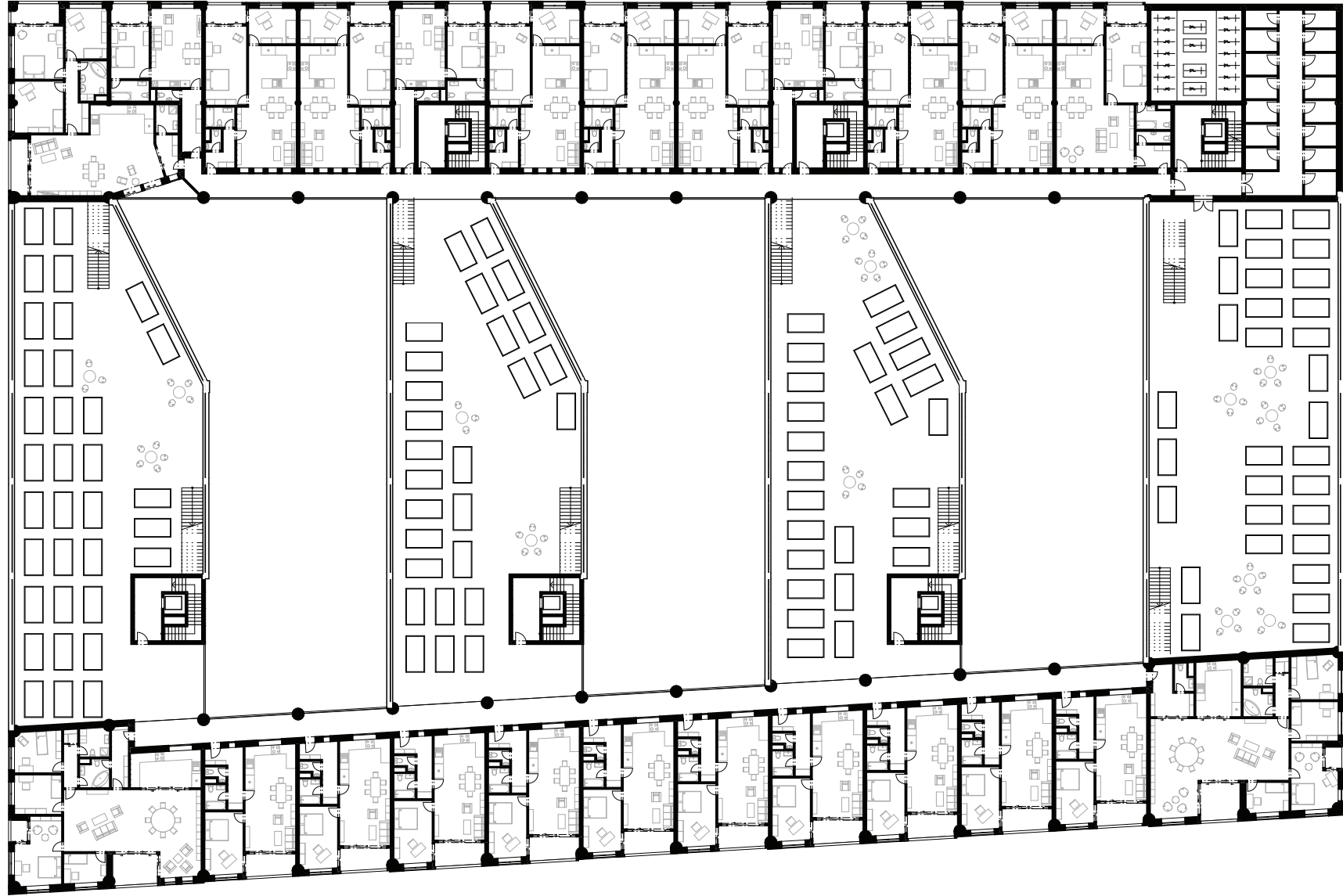


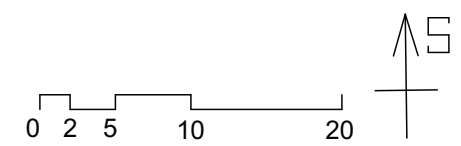
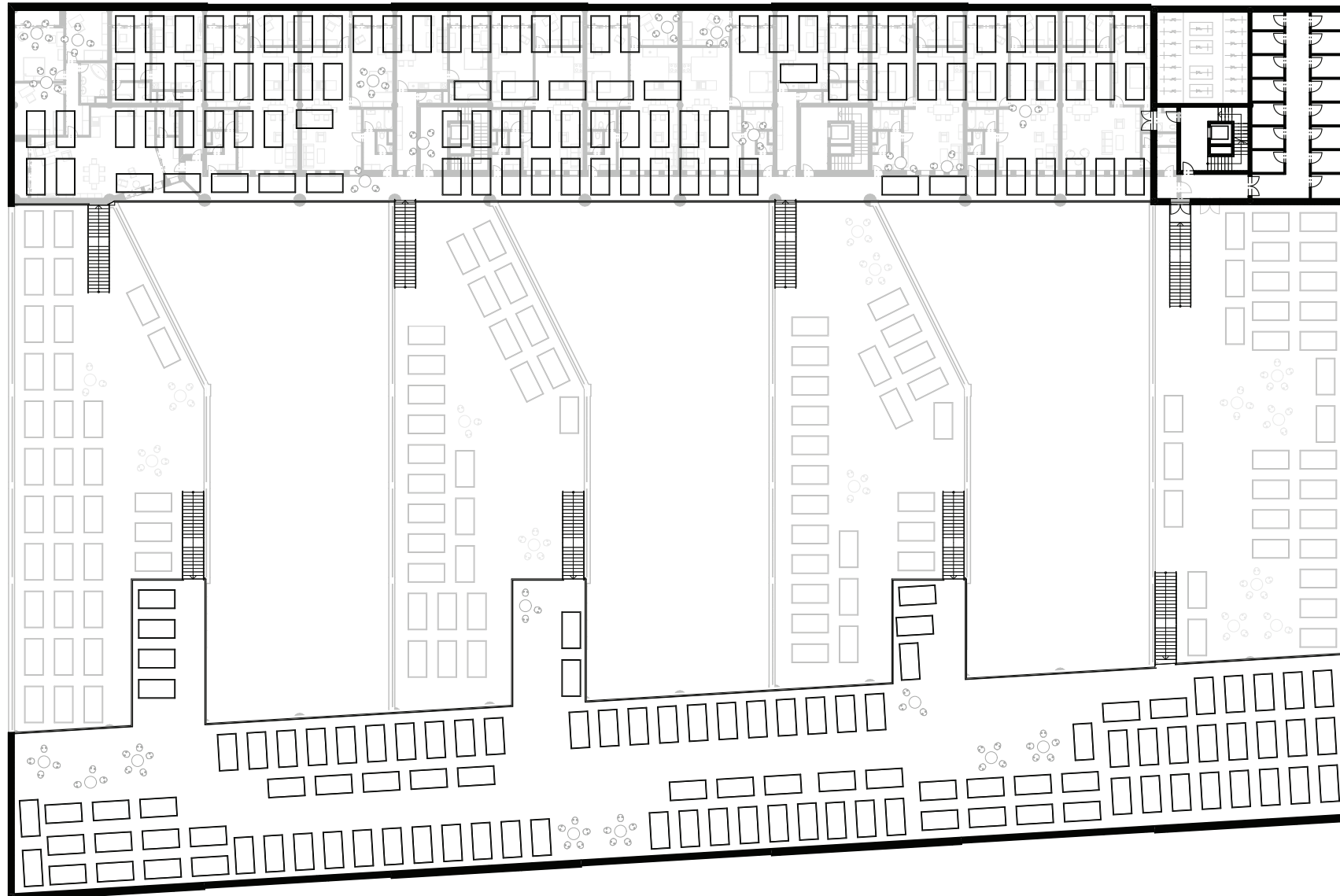


1. a 2.NP (lávka, směr k řece)

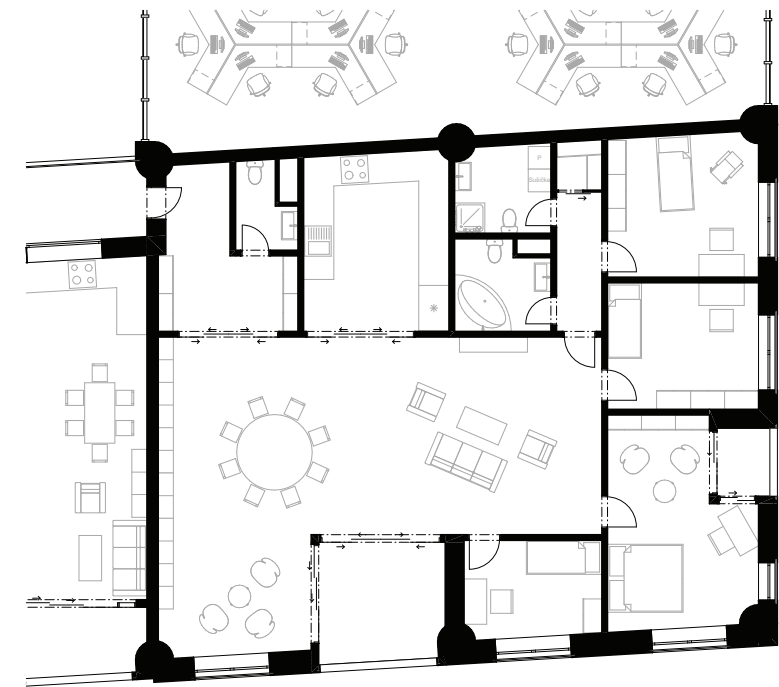
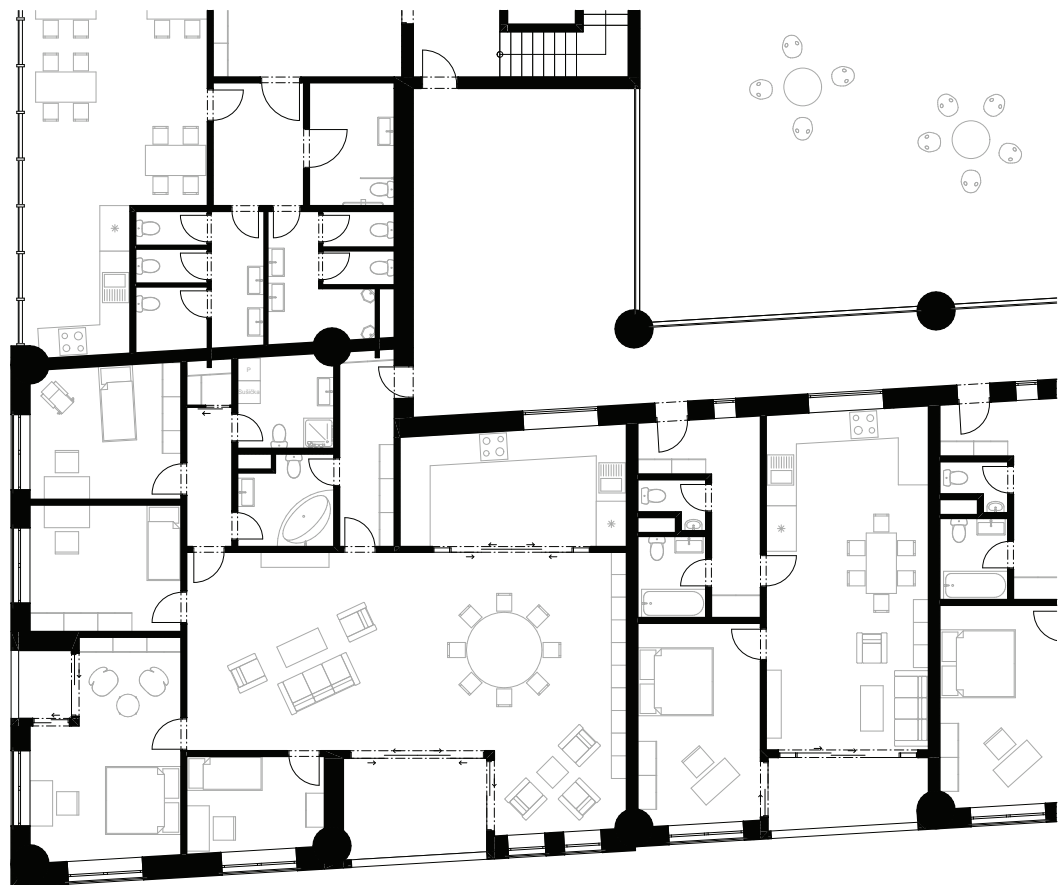
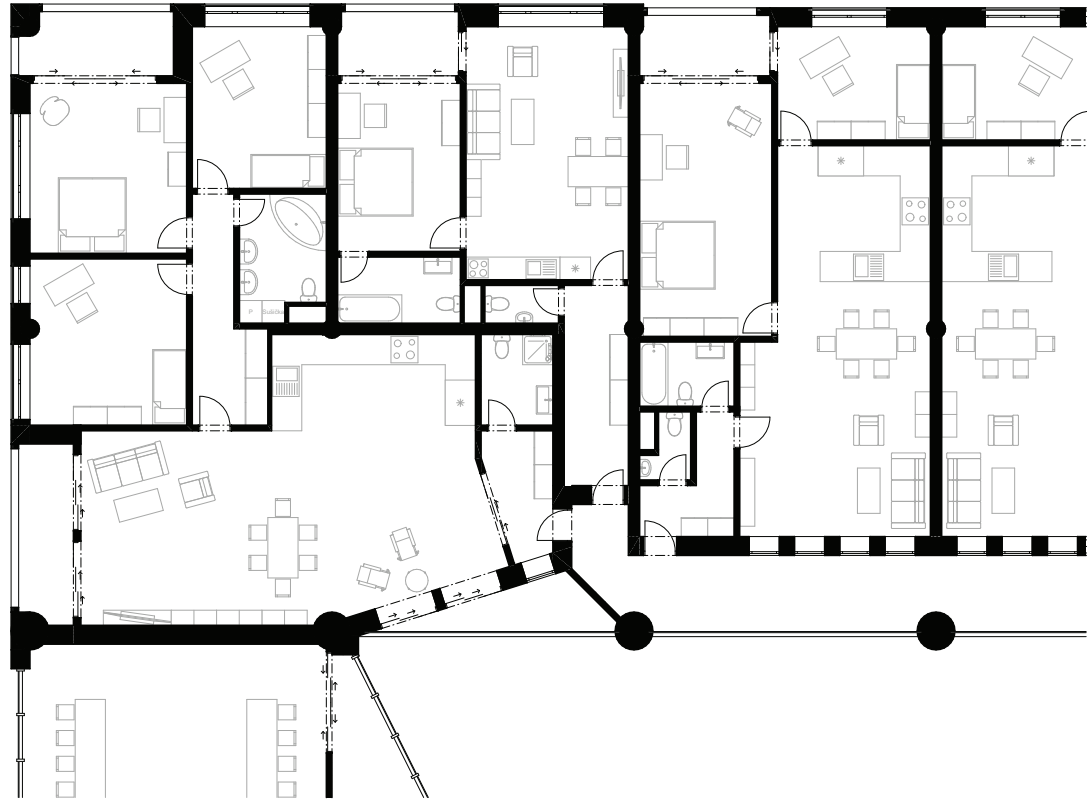








Detail bytů



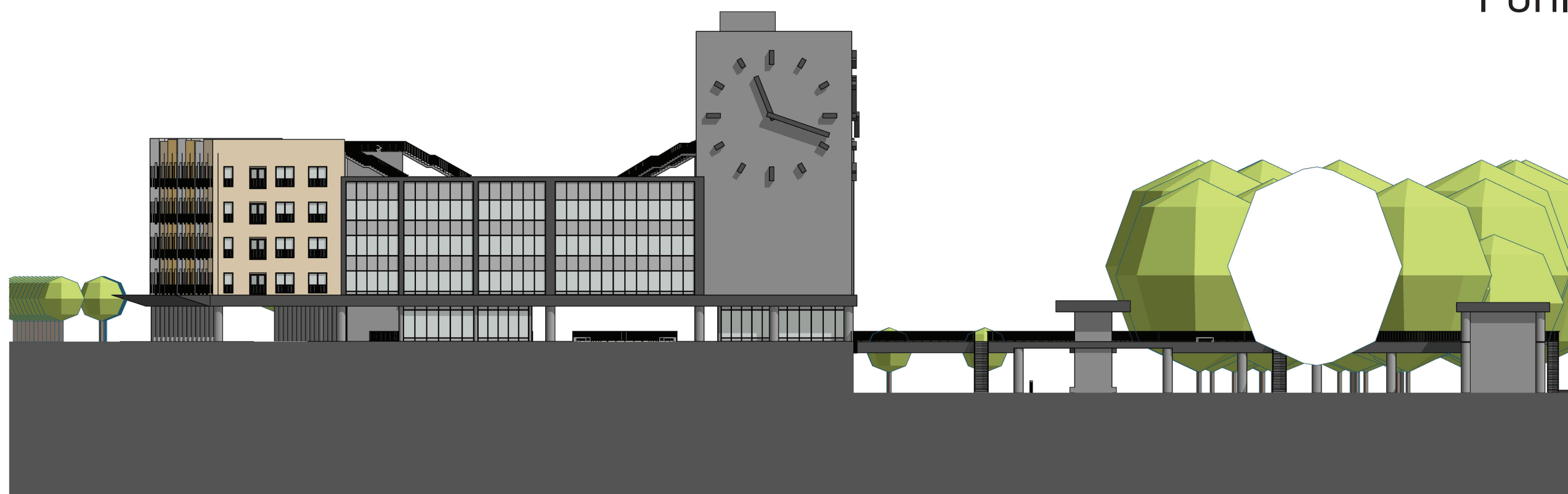
0 1 2 4 8



Pohled severní



Pohled východní



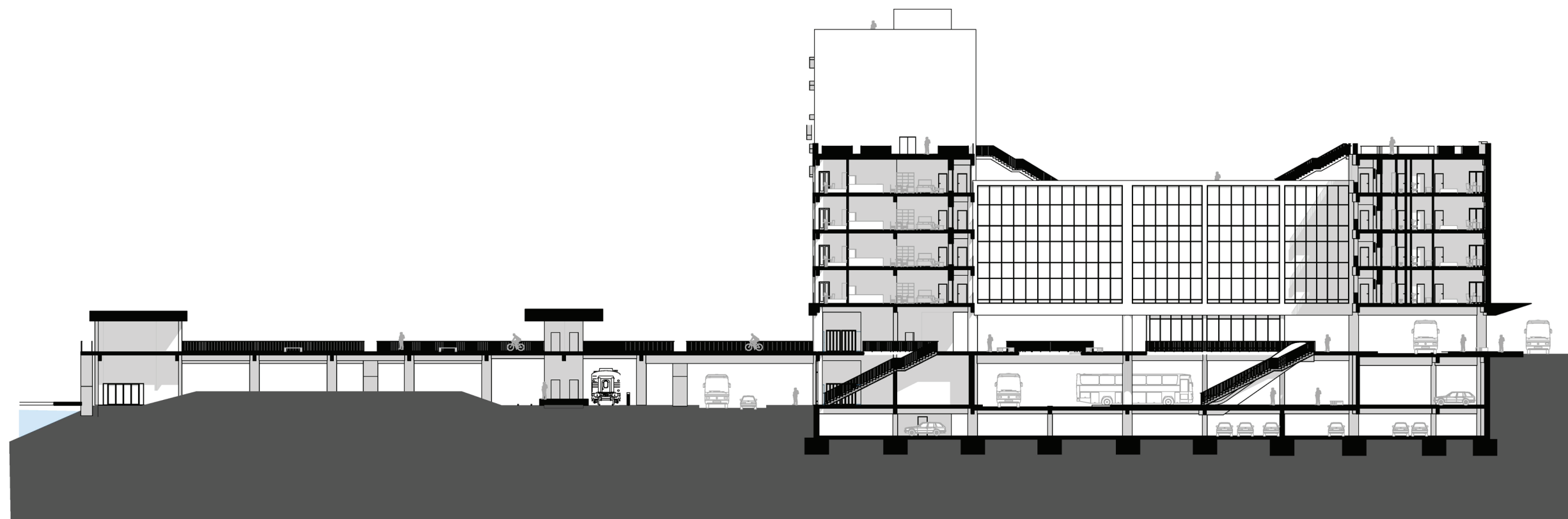
Pohled jižní



Pohled západní

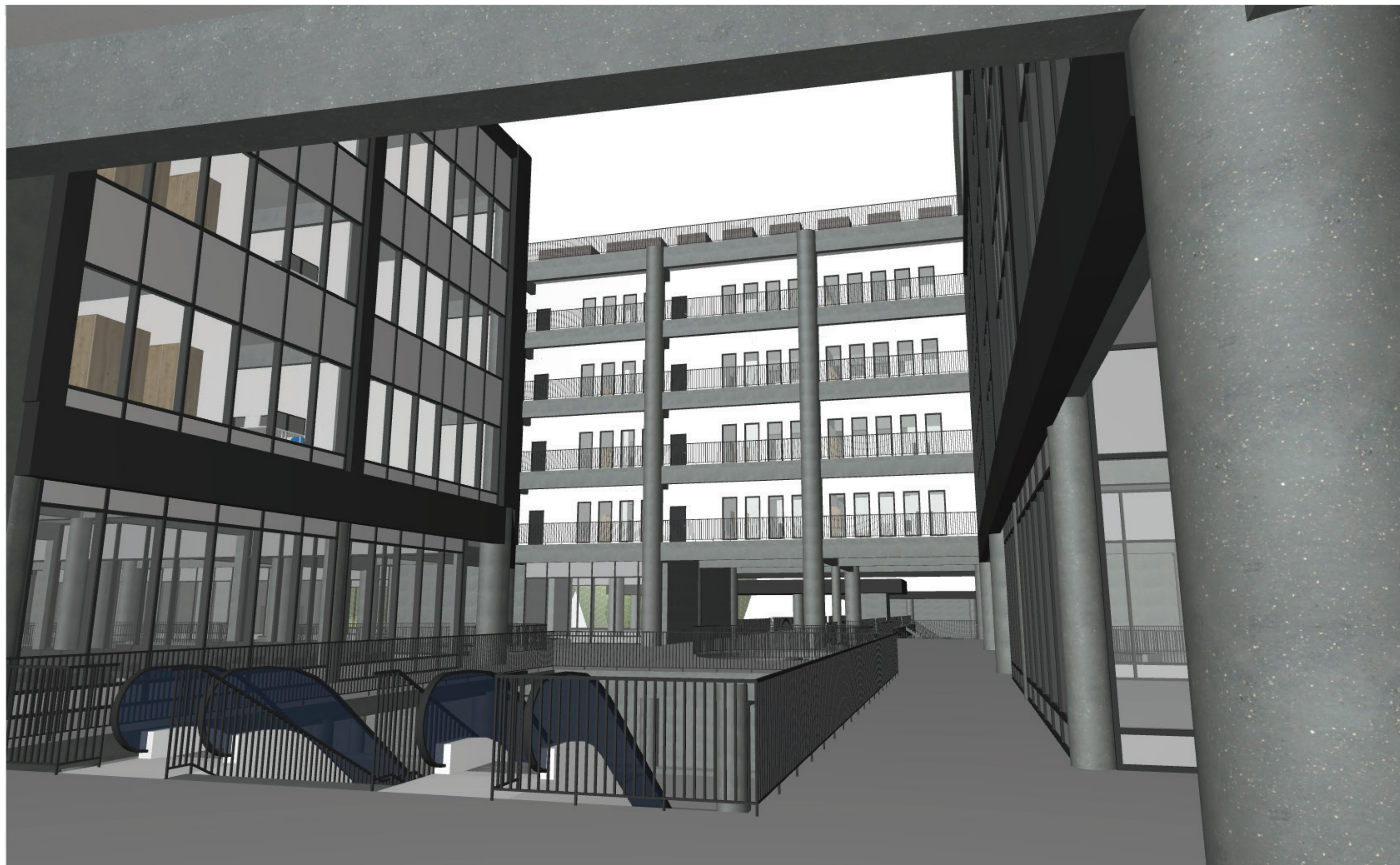


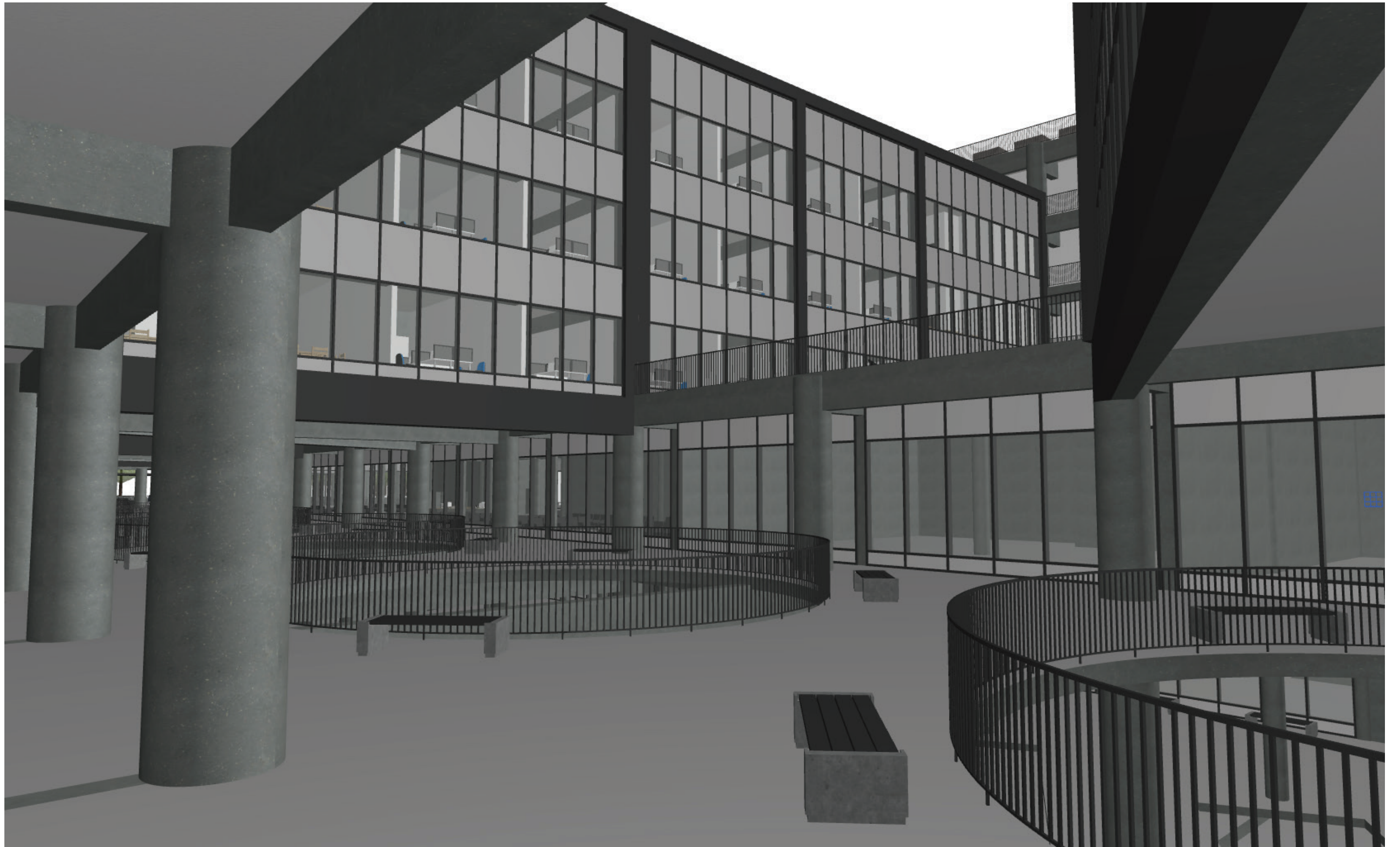
Řez příčný



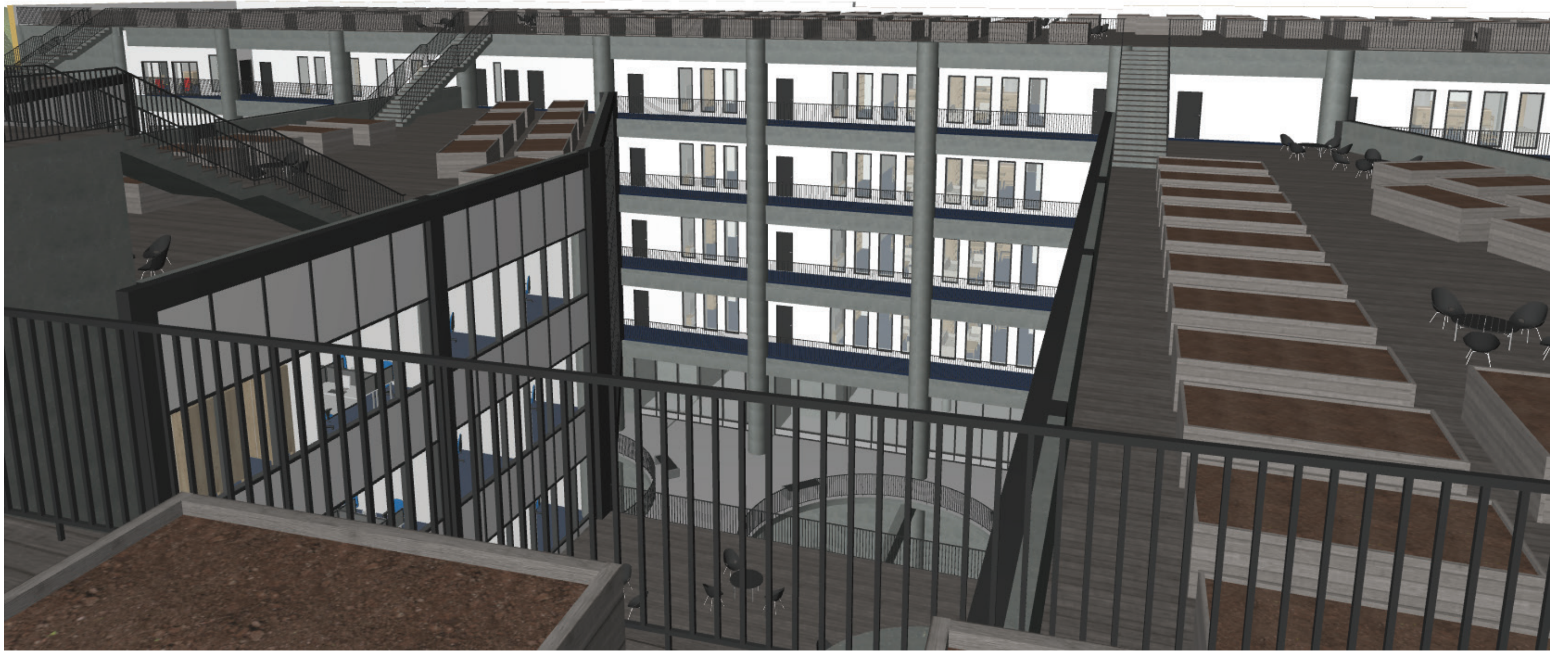
Řez podélný















ČESKÉ VYSOKÉ UČENÍ TECHNICKÉ V PRAZE
FAKULTA ARCHITEKTURY

AUTOR, DIPLOMANT:

Martin Bouček
AR 2021/2022, LS

NÁZEV DIPLOMOVÉ PRÁCE:

(ČJ) TERMINÁL HROMADNÉ DOPRAVY – KARLOVY VARY

(AJ) MASS TRANSPORT TERMINAL CARLSBAD

JAZYK PRÁCE:

Vedoucí práce:	Doc. Ing. Arch Boris Redčenkov Ústav: 15118 – Nauka o budovách
Oponent práce:	Ing. Arch. Karel Adamec
Klíčová slova (česká):	Hromadná doprava, Karlovy Vary, Terminál
Anotace (česká):	Transformace významného dopravního uzlu v Karlových Varech, centralizace dopravy, napojení na nové centrum města.
Anotace (anglická):	Transformation of important transport hub. Centralization of mass transportation. Connection to new city center.

České vysoké učení technické v Praze, Fakulta architektury

2/ ZADÁNÍ diplomové práce

Mgr. program navazující

Jméno a příjmení:

Martin Bouček

Datum narození:

5.5.1995

Akademický rok / semestr: 2021/22, letní semestr

obor: Architektura a urbanismus

ústav: 15118 – Ústav nauky o budovách

vedoucí diplomové práce: doc. Ing. arch. Boris Redčenkov

Téma diplomové práce:

Terminál hromadné dopravy Karlovy Vary

Zadání diplomové práce:

1/ popis zadání projektu a očekávaného cíle řešení

ZADÁNÍ - TERMINÁL HROMADNÉ DOPRAVY KARLOVY VARY
CÍLE - CENTRALIZACE HROMADNÉ DOPRAVY, NÁPOJENÍ NA NOVÉ CENTRUM

2/

Pro AU/ součástí zadání bude jasně a konkrétně specifikovaný stavební program

Pro D/ součástí zadání budou jasně a konkrétně specifikované jednotlivé fáze projektu, které jsou nezbytnou součástí řešení

STAVEBNÍ PROGRAM BUDE SOUČÁSTÍ DIPL. PRÁCE, BUDE SESTAVEN NA ZÁKLADĚ DIPL. SEMINÁŘE

3/ popis závěrečného výsledku, výstupy a měřítka zpracování

SITUACE, PŮDORYSY, ŘEZY, VIZUALIZACE, SCHÉMATA, KONCEPT.
MĚŘÍTKA V ZÁVISLOSTI NA ROZSAHU PRÁCE

4/ seznam dalších dohodnutých částí projektu (model)

PLAKÁT, PORTFOLIO, MODEL, ETC. ODEVZDÁNÍ

Datum a podpis studenta

7.2.2022 Bouček

Datum a podpis vedoucího DP

14.2.2022

Datum a podpis děkana FA ČVUT

14.2.2022

registrováno studijním oddělením dne

14.2.2022

Prohlášení autora

Prohlašuji, že jsem předloženou diplomovou práci vypracoval samostatně a že jsem uvedl veškeré použité informační zdroje v souladu s „Metodickým pokynem o etické přípravě vysokoškolských závěrečných prací.“

V Praze dne

14.5.2022

podpis autora-diplomanta

Bouček

Tento dokument je nedílnou a povinnou součástí diplomové práce / portfolia a CD.

