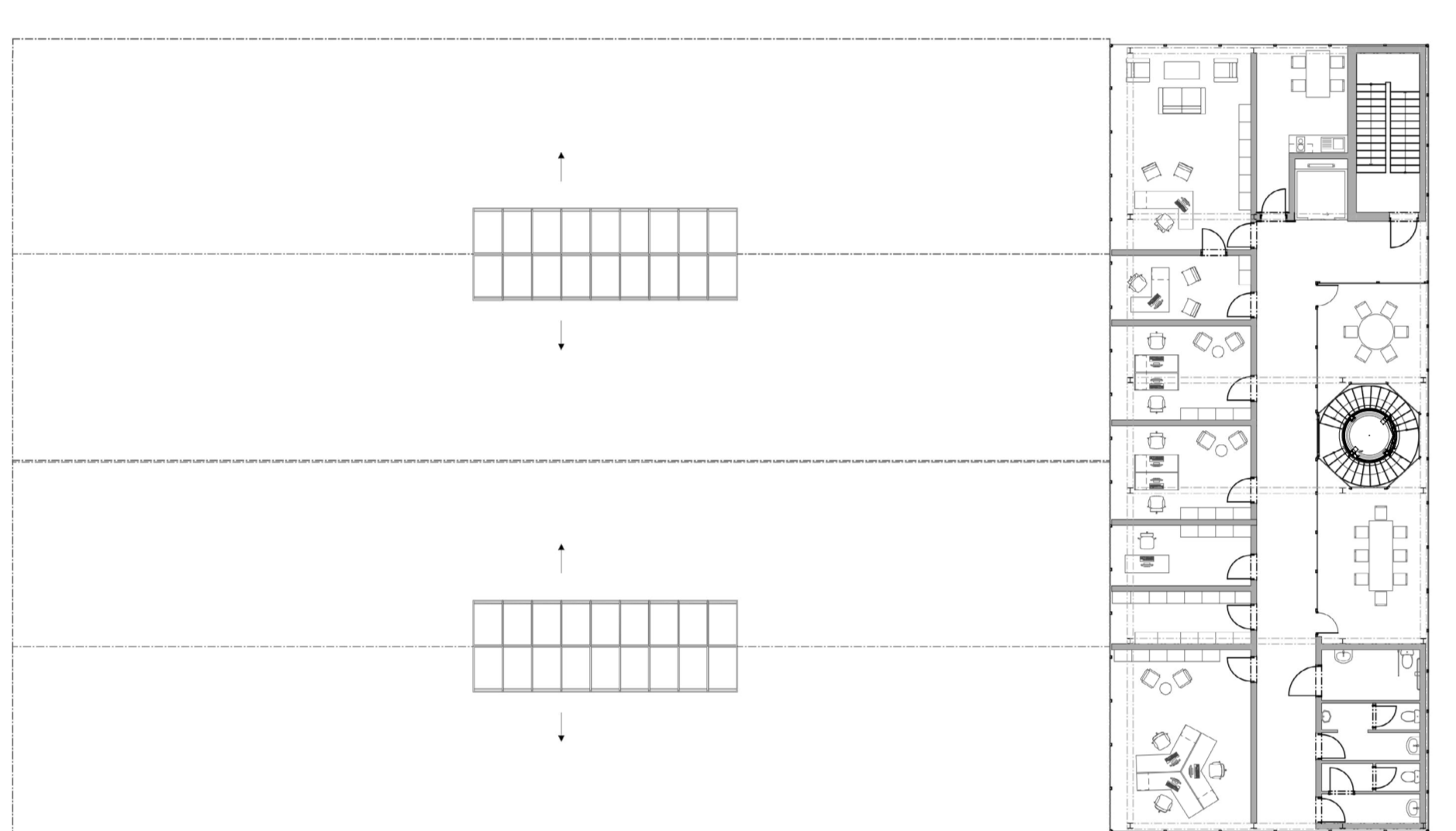




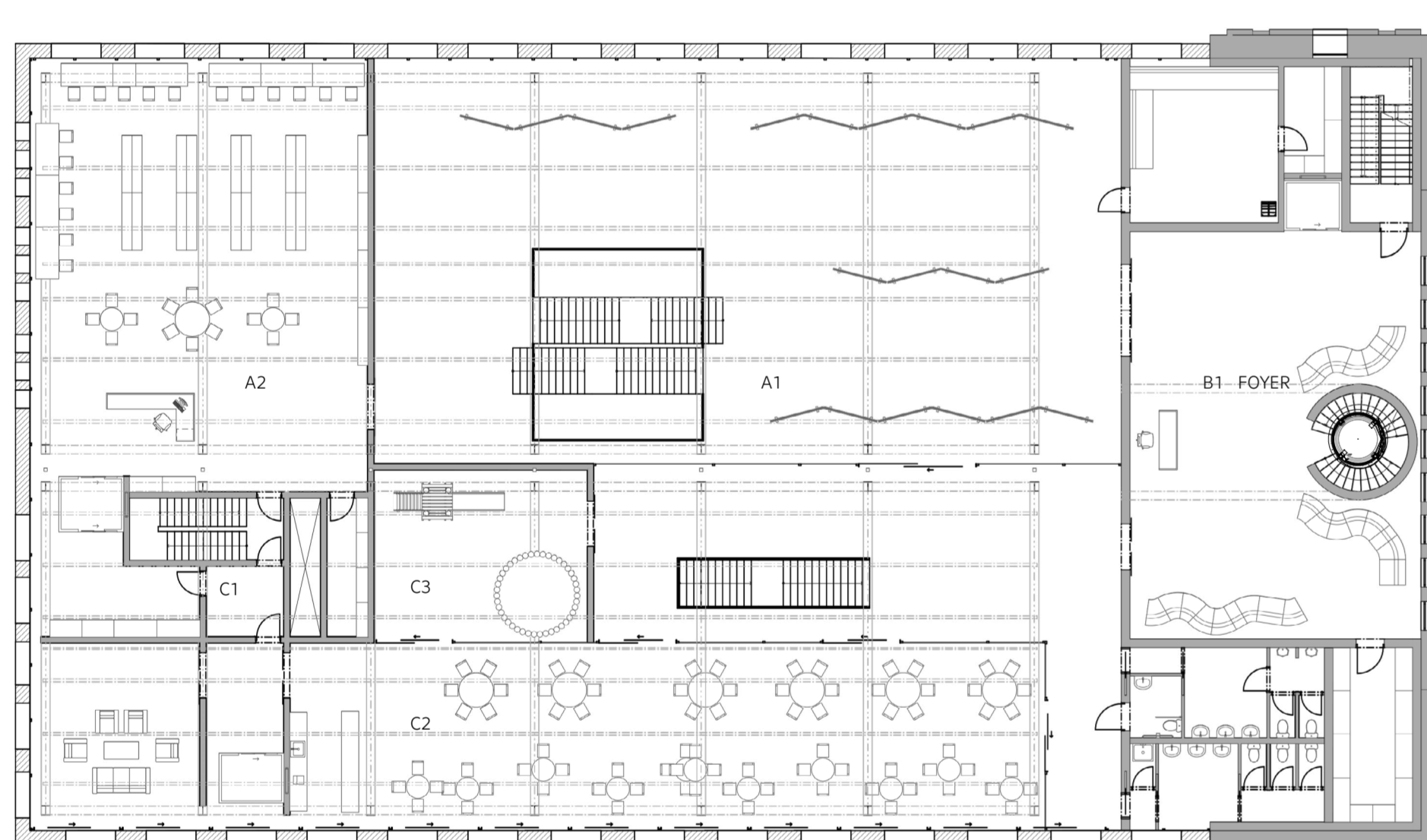
MEDINA HADŽIĆ
5TH YEAR, 2ND YEAR OF MASTERS
SUMMER TERM 2021/2022, DIPLOMA PROJECT

KONVERZE HISTORICKÉHO PRŮMYŠLOVÉHO AREÁLU BÝVALÉ ELEKTRÁRNY "HISETA" V SARAJEVU
Technické muzeum a kulturní a společenské centrum
TRANSFORMATION OF THE POWER PLANT INTO A TECHNICAL MUSEUM AND CULTURAL AND SOCIAL CENTRE
SARAJEVO, BOSNA A HERCEGOVINA

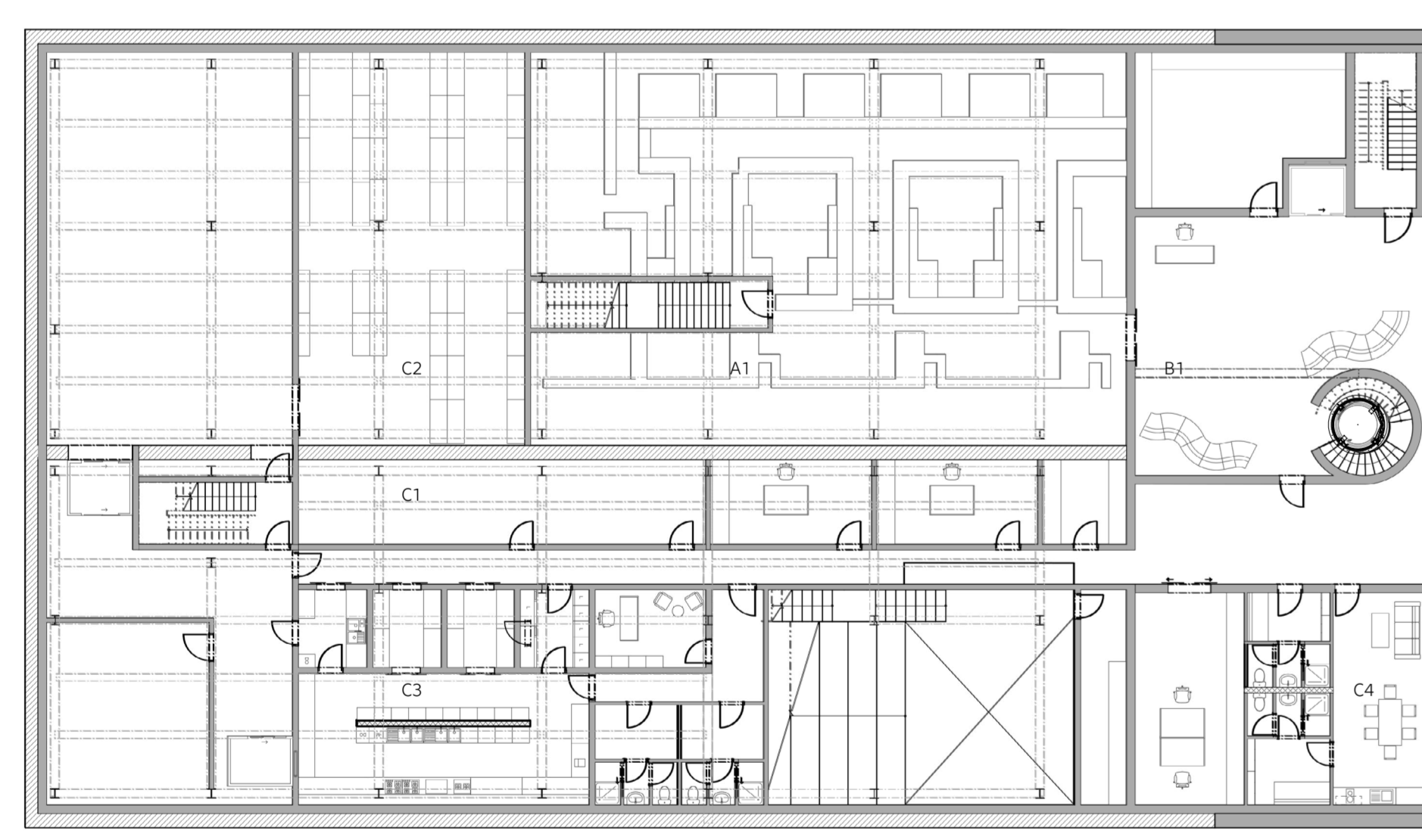
DESIGN STUDIO EFLER (EFLER - TOMSA - STOČES)
DEPARTMENT OF ARCHITECTURAL CONSERVATION
FACULTY OF ARCHITECTURE, CTU IN PRAGUE



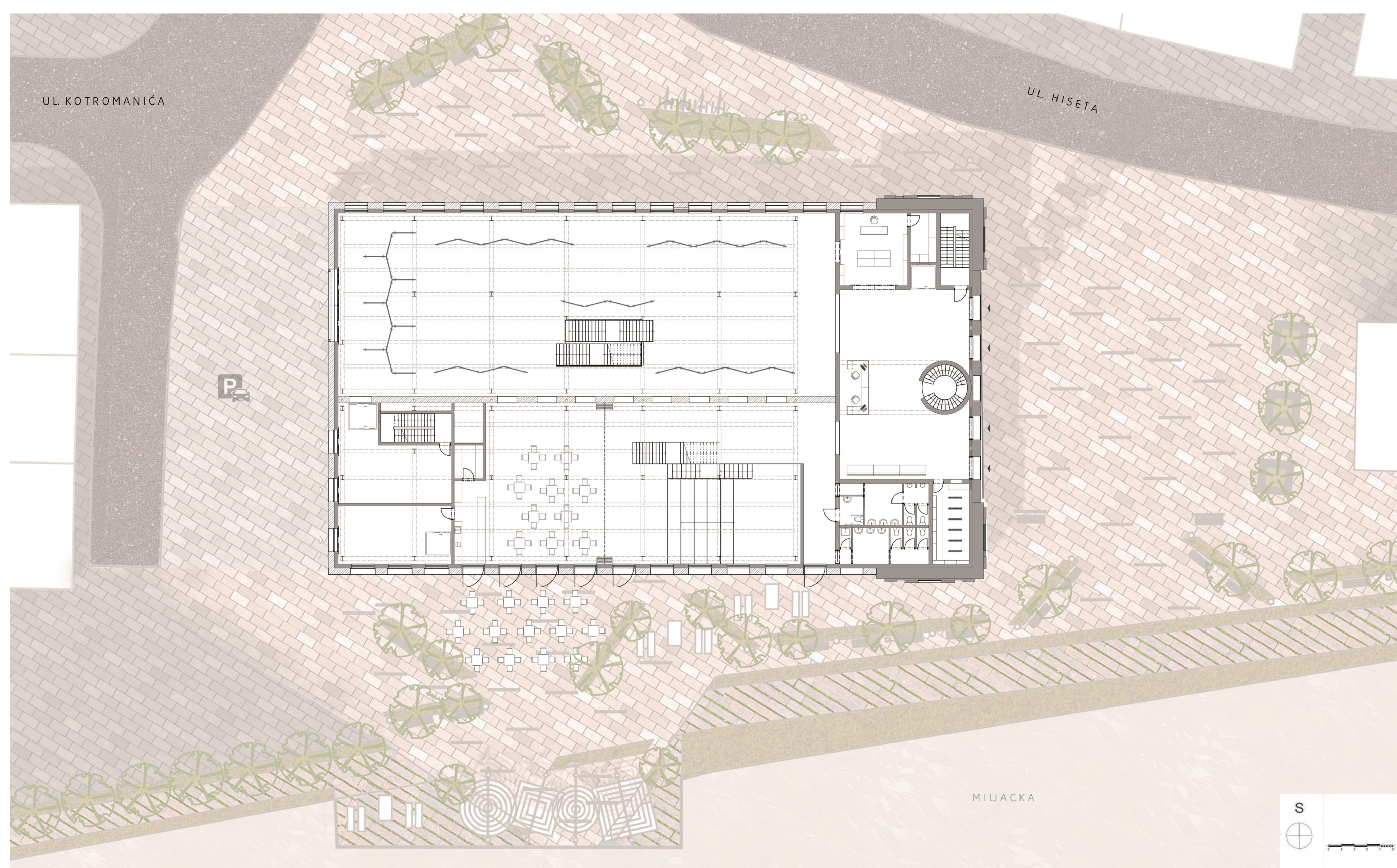
PŮDORYS 3NP - ADMINISTRATIVA



PŮDORYS 2NP



PŮDORYS 1PP



SITUACE PASTERU

Transformace Elektrárny na Technické muzeum a kulturní společenské centrum

Areál bývalé elektrárny se nachází v samém centru města, v obci Centar Sarajeva, Bosna a Hercegovina. Můžeme říci, že zaujímá centrální polohu v centru města na jedné z nejužších ulic a jedné z hlavních křižovatek. Přístup je ze dvou ulic, z hlavní silnice, ulice Hiseća, podjezdu je v pojmenování, a z boční ulice, ulice Kotorovanića. Obě komunikace se nacházejí na severní straně areálu. Jižní strana území je orientována směrem k řece a tato část je plánována jako předzóna. Na východní straně se nachází administrativně-obytný objekt, který dříve také patřil k areálu, ale v současné době je v soukromém vlastnictví a v tomto projektu není zohledněn. Na západní straně jsou obytné budovy. Areál je v ruzích už 30 let, od 2. května 1992 kdy ho zapadly srbští agresivní jednotky. Konec roku 2015 roku zahájily okupaci Sarajeva. K ještě smutnějším obrazu přispívá skutečnost, že areál je od roku 2015 klasifikován jako národní památka a od 2. července 2020 je na seznamu "národních památek významných pro Bosnu a Hercegovinu".

nového prosozního řešení. V návaznosti na areál bylo řešeno i blízké okolí v parteru. Areál bývalé elektrárny byl posouzen z hlediska památkových a urbanistických hodnot a na jejich základě bylo ověřeno jeho nové využití pro technické muzeum. Tato práce se zabývala vztahem areálu k současnému kontextu downtownu Sarajeva.

Architektonické řešení tohoto projektu mělo za cíl vytvořit dialog mezi novým a starým, moderním a tradičním, sládit obě strany jak je to známo nejen v Sarajevu. Záměrem bylo též odvětví dušička místa (genius loci), zachovat staré obvodové zdi, ale také obnovit. Hlavní vstupní fasádu, v duchu toho, jak budova vypadala na začátku, podle výřezu z r. 1903. Nová část budovy, která byla vložena do starých zdí, jak kvůli kontextu, tak kvůli minimalismu, který nabídl, byla opatřena skleněnou fasádou. Tím bylo dosaženo efektu transparentnosti, takže vnitřní ocelová konstrukce je viditelná, což ještě více zdůrazňuje industriální vzhled budovy. Je tak umožněno také vnějším pozorovatelům, aby viděli, co se děje v muzeu a expozici, což je v souladu se záměrem obnovit a zpřístupnit muzeum veřejnosti. Na místě, kde se objeví nacházet chýlný komín, jsem se také rozhodla inspirovat duchem místa (genius loci) a tentokrát místo komína, jsem navrhla

rozlehlou ořísťupnou výhledem a točitým schodištěm. Návrh vychází z původní koncepce díle historických pódorysů bývalé elektrárny, stejně jako navazuje na principy ocelové konstrukce zastřešení, což umožňuje vytvoření otevřených prostorů, které se pro zamýšlené muzejní využití nejvíce hodí.

Muzejí část s expozicemi s řadou inovativních a interaktivních expozicí spojenými s historií a současnými elektrotechniky, se rozkládá na třech pódorysích, od suterénu, přízemí až po první patro, umístěné v první severní hale, přízemní prostor v suterénu umožňuje vedle skladu a zářezí muzea též pohádku únikových her uprostřed základů historických elektrotechnických zařízení, západní část přízemí poskytuje vstupní zázemí návštěvníkům a východní část v první patře je věnována multimediálnímu badatelskému zázemí a kuchyni v suterénu, v přízemí otevřená do rezeční zóny nábřeží, ve druhém patře s velkou terasou s krásným výhledem na řeku a panoráma hor. Koncepce konverze a obnovy bývalé elektrárny využívá kulturní, komerční a vzdělávací potenciál a unikátnost lokality, která by se tak mohla stát vyhledávaným místem setkání místních obyvatel i návštěvníků města.

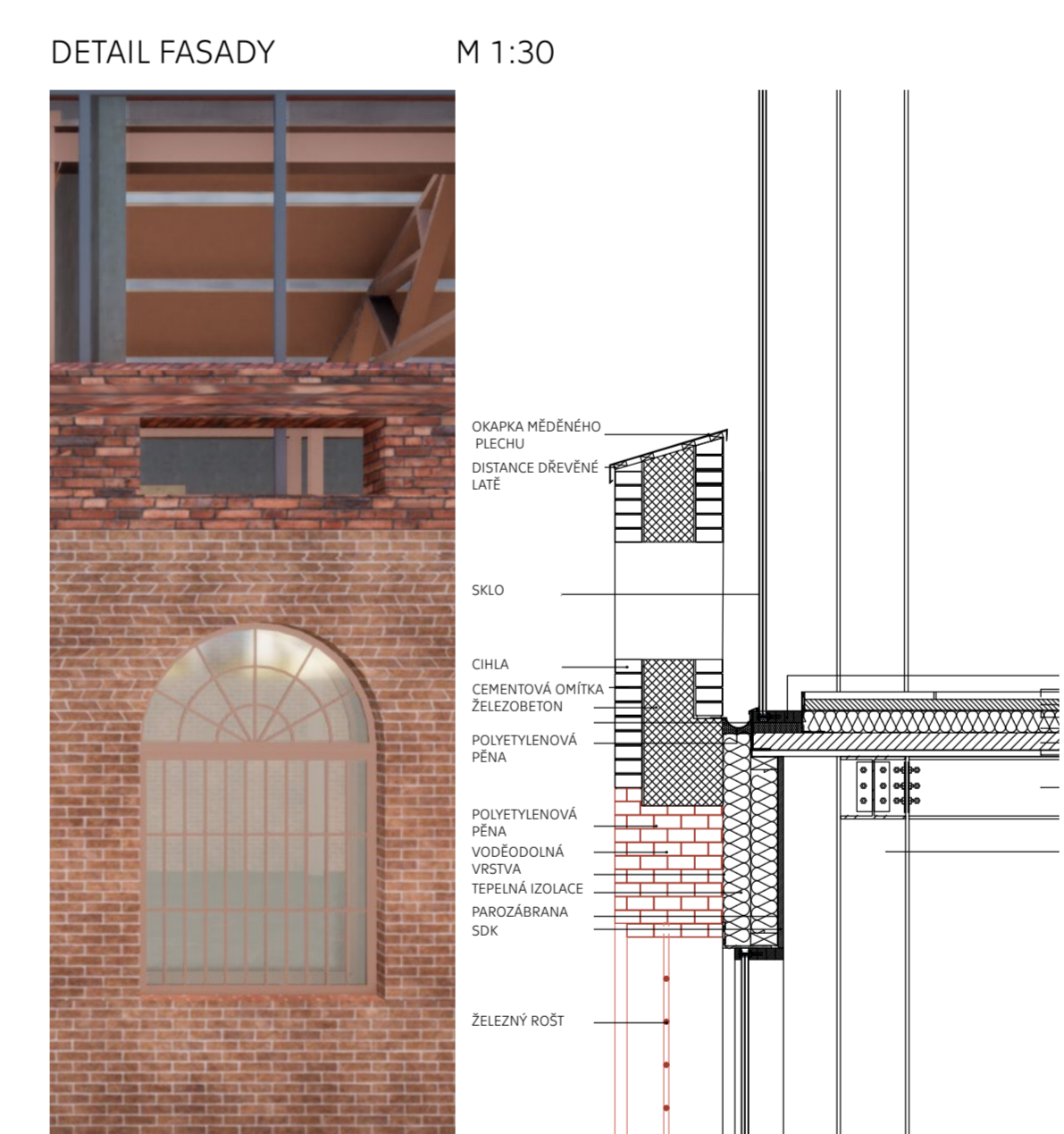


DIAGRAM - FUNKČNÍ ZÓNOVÁNÍ

