



# Dostupné bydlení

Diplomová práce  
**Michaela Černá**

ateliér Cikán - Ertl  
1S 2021/2022

Urbanistický návrh vychází z předchozích analýz, snaží se využít potenciálů místa poblíž Vršovického nádraží, hledá způsoby využití prostoru u železnice, navazuje na potenciál dopravního spojení plánovaného metra D. Využívá prostor pod železnici k vytvoření aktivního parteru a nových pěších pruhů, v místě uzlu nádraží překračuje trat horem.

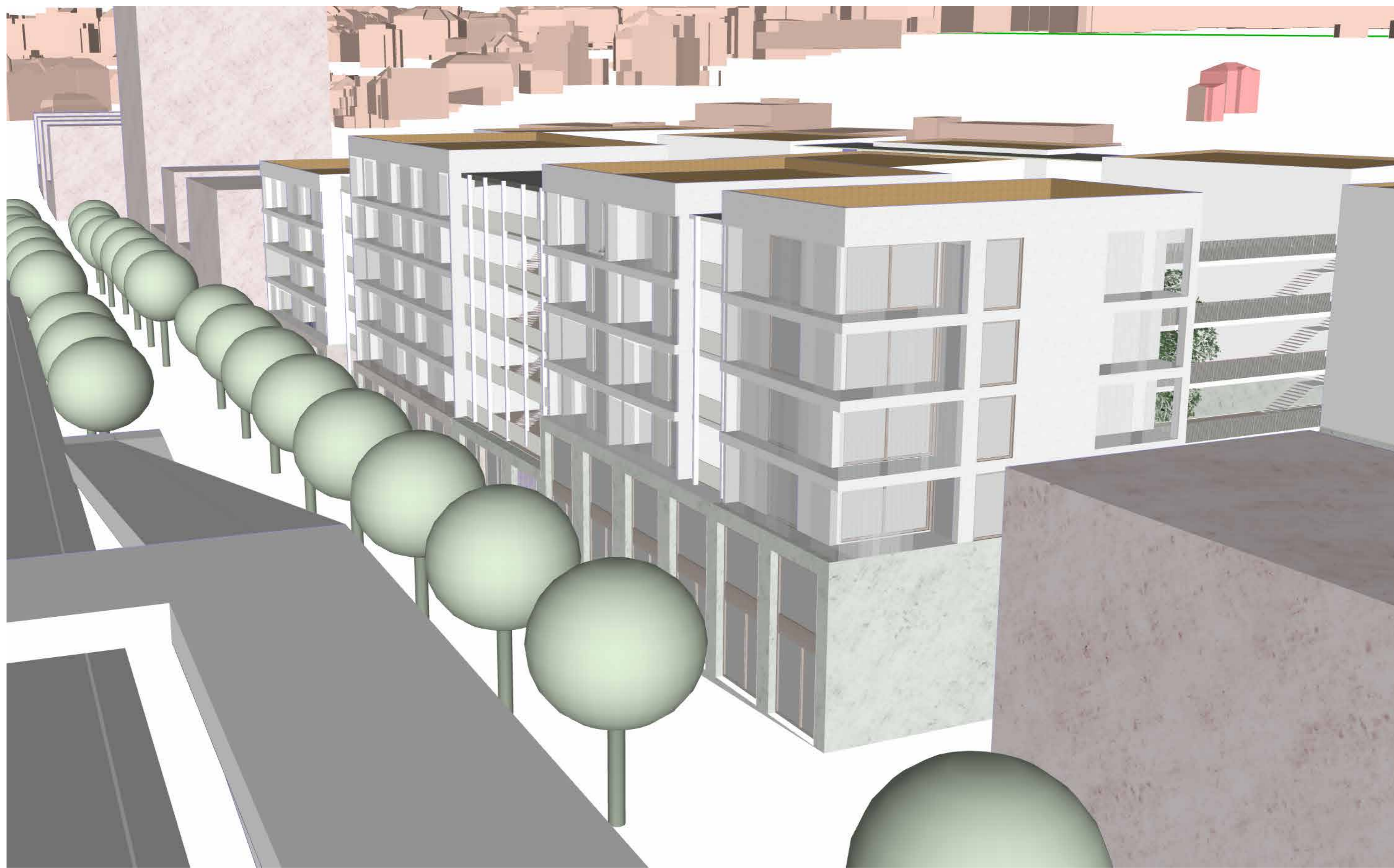
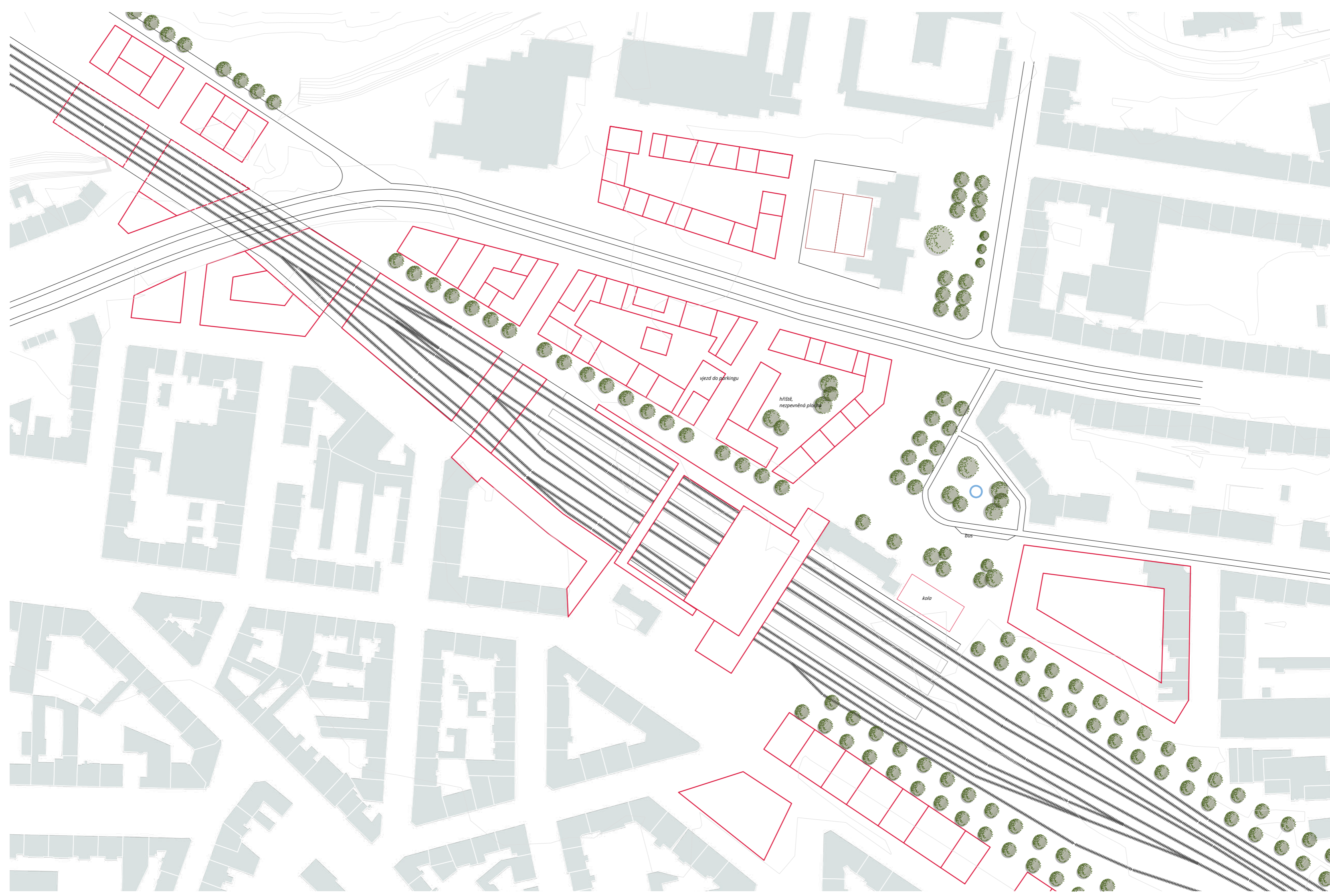
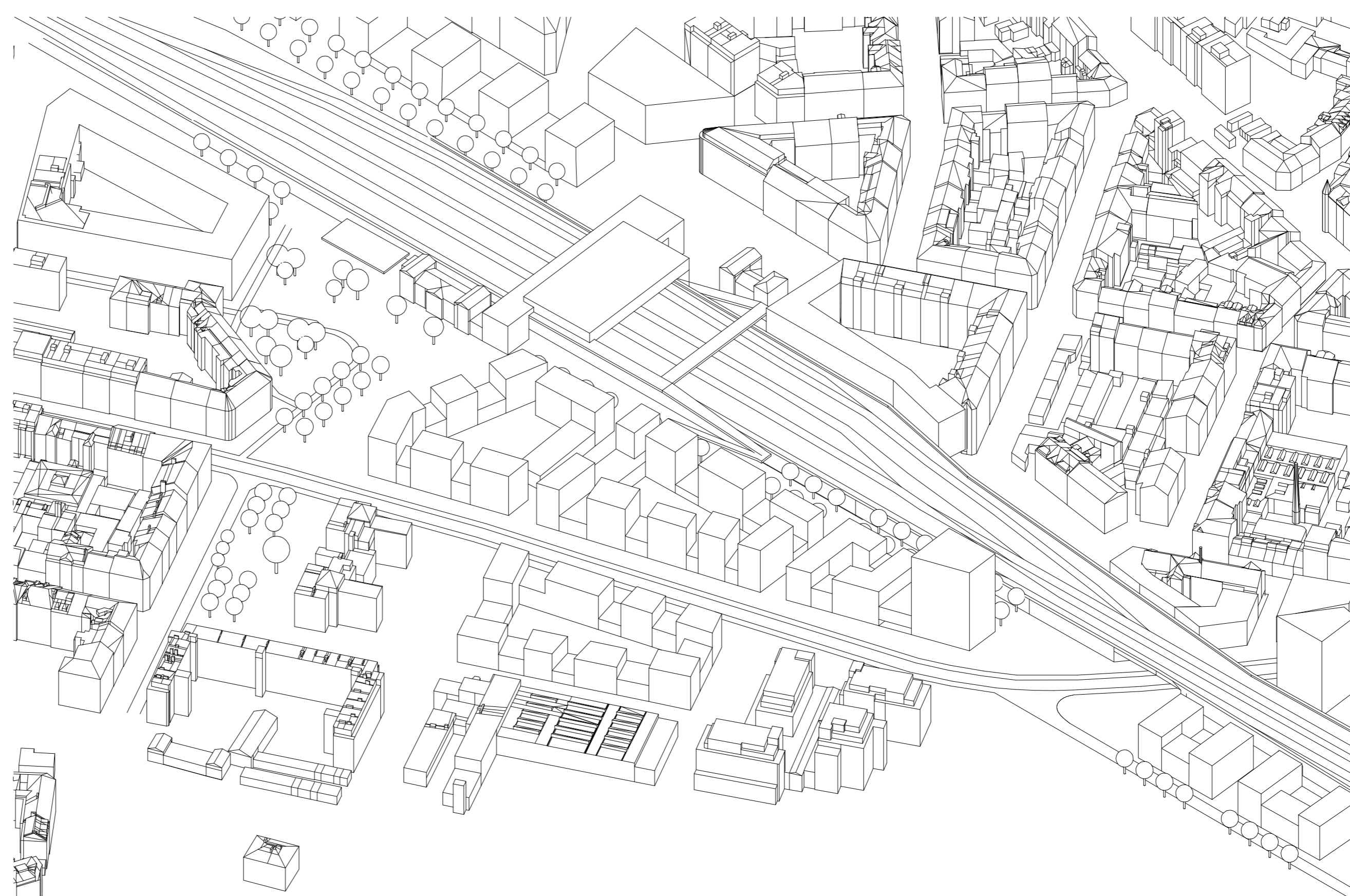
Návrh bytového bloku vychází z několika principů, principů sdíleného bydlení a kontextu místa.

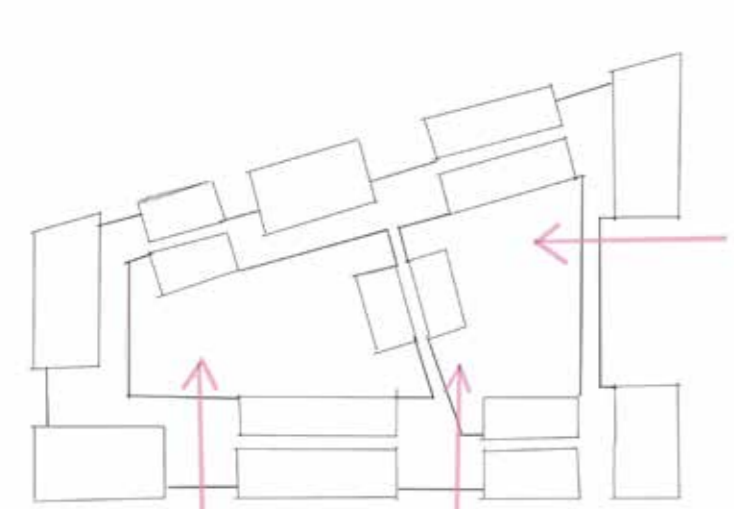
Block je navržený z několika hmot vycházejících ze dvou typů domů s různou hloubkou dispozic, splňující tak požadavek na různorodé velikosti bytových jednotek.

Block je uzavřenější s pevnou frontou k ulici Vršovická, více se otevírá na jih k pěší pobytové ulici podél trati. Nejvíce je otevřený směrem na východ, kde navazuje na komunitní zahrady vedlejšího bloku. Zároveň je tudy vpuštěno do vnitrobloku dostatek slunce a denního světla.

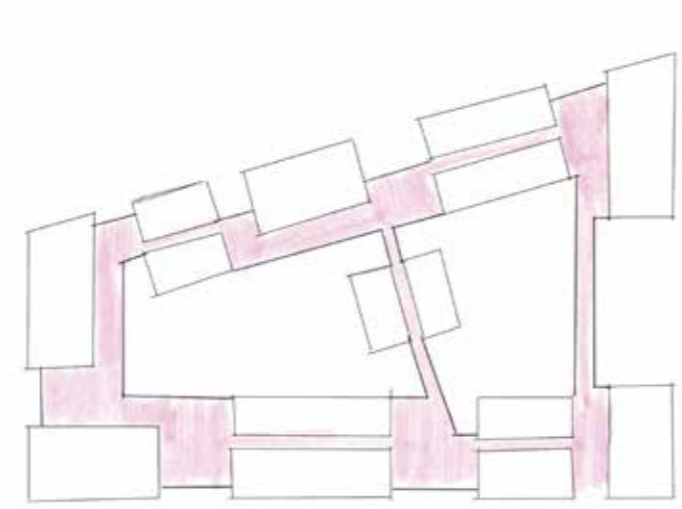
V domě jsou jako hlavní komunikace navrženy pavlače, které prostupují celým vnitroblokem a vytvářejí vyvýšená prostranství, na která navazují komunitní prostory.

Je umístěn v mírném svahu, na který reaguje výškovým uskočením funkcí v podlažích, vzniká tak i střešní terasa přiléhající k poslední pavlači.

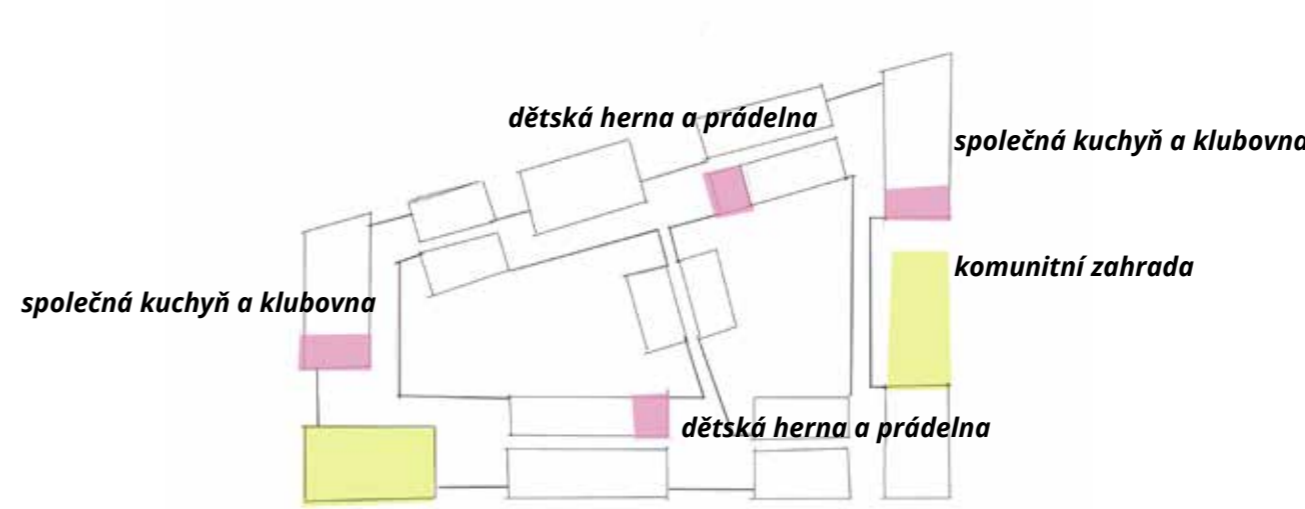




průchody do vnitrobloku



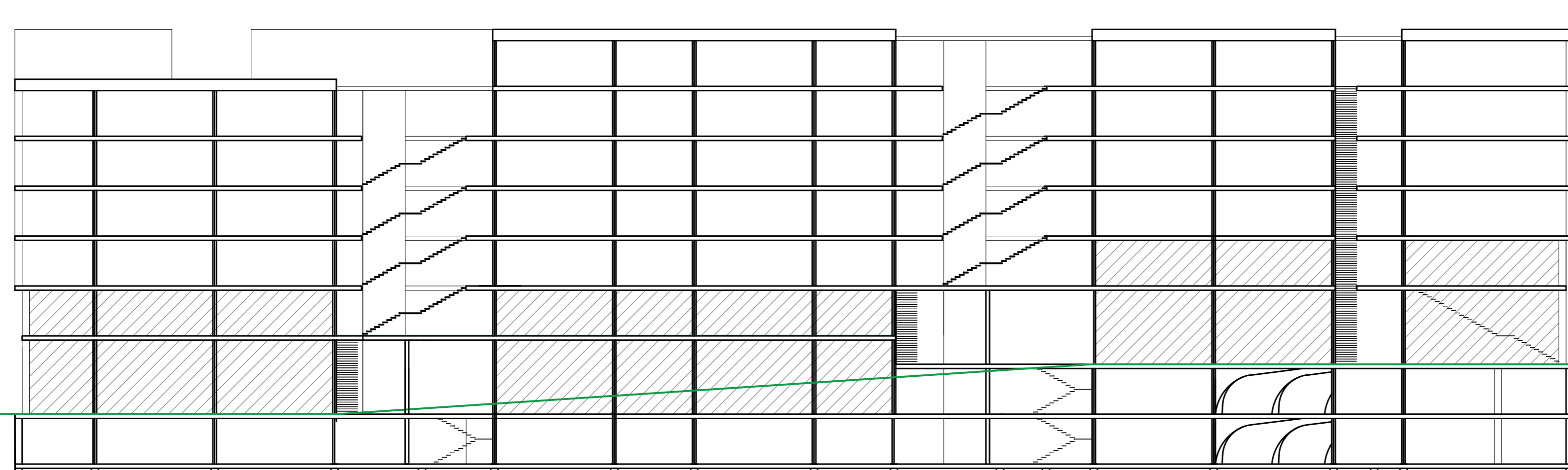
pobytové pavlače jako místo k setkávání



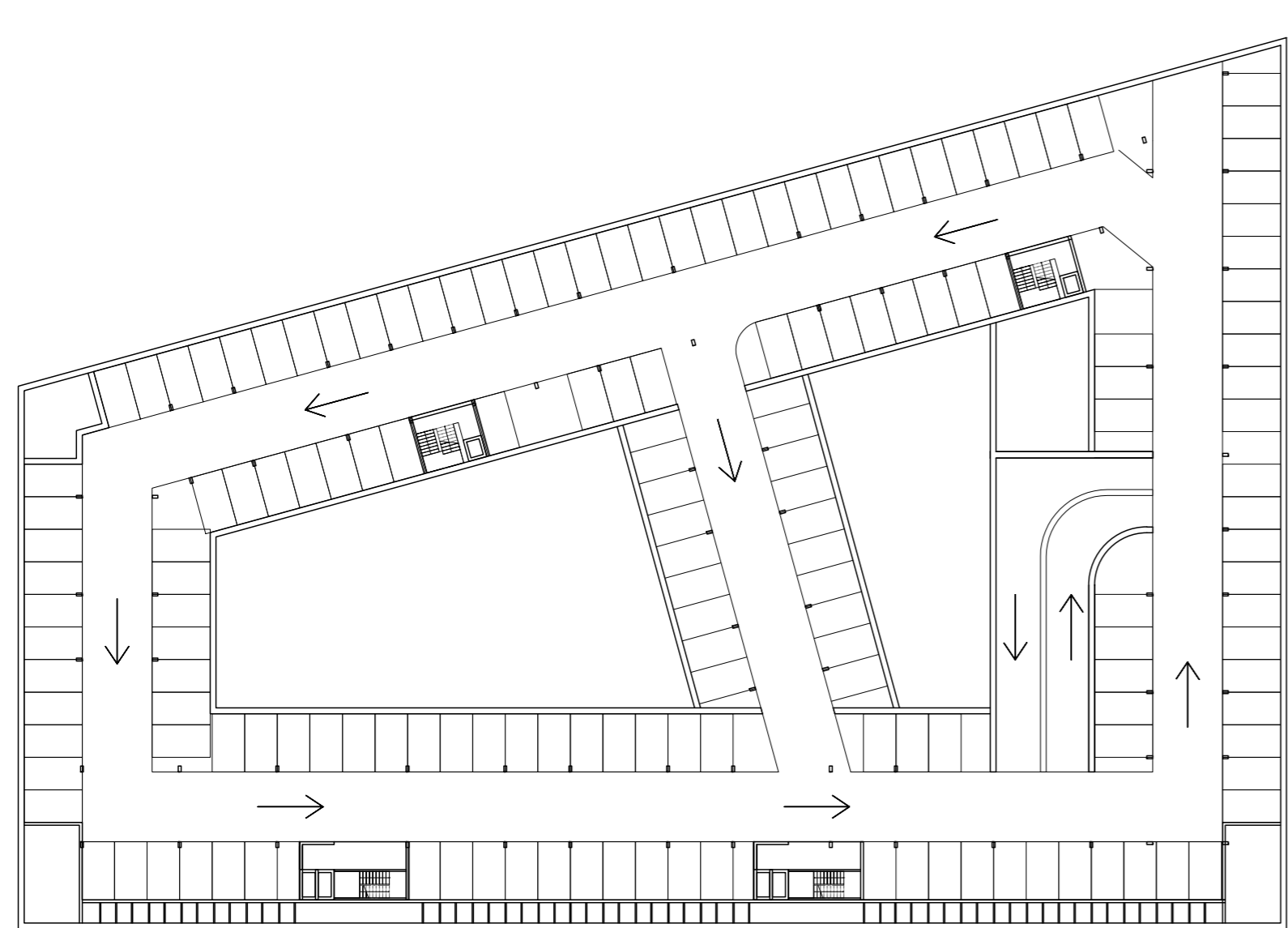
komunitní prostory navazují na rozšířená místa pavlačí



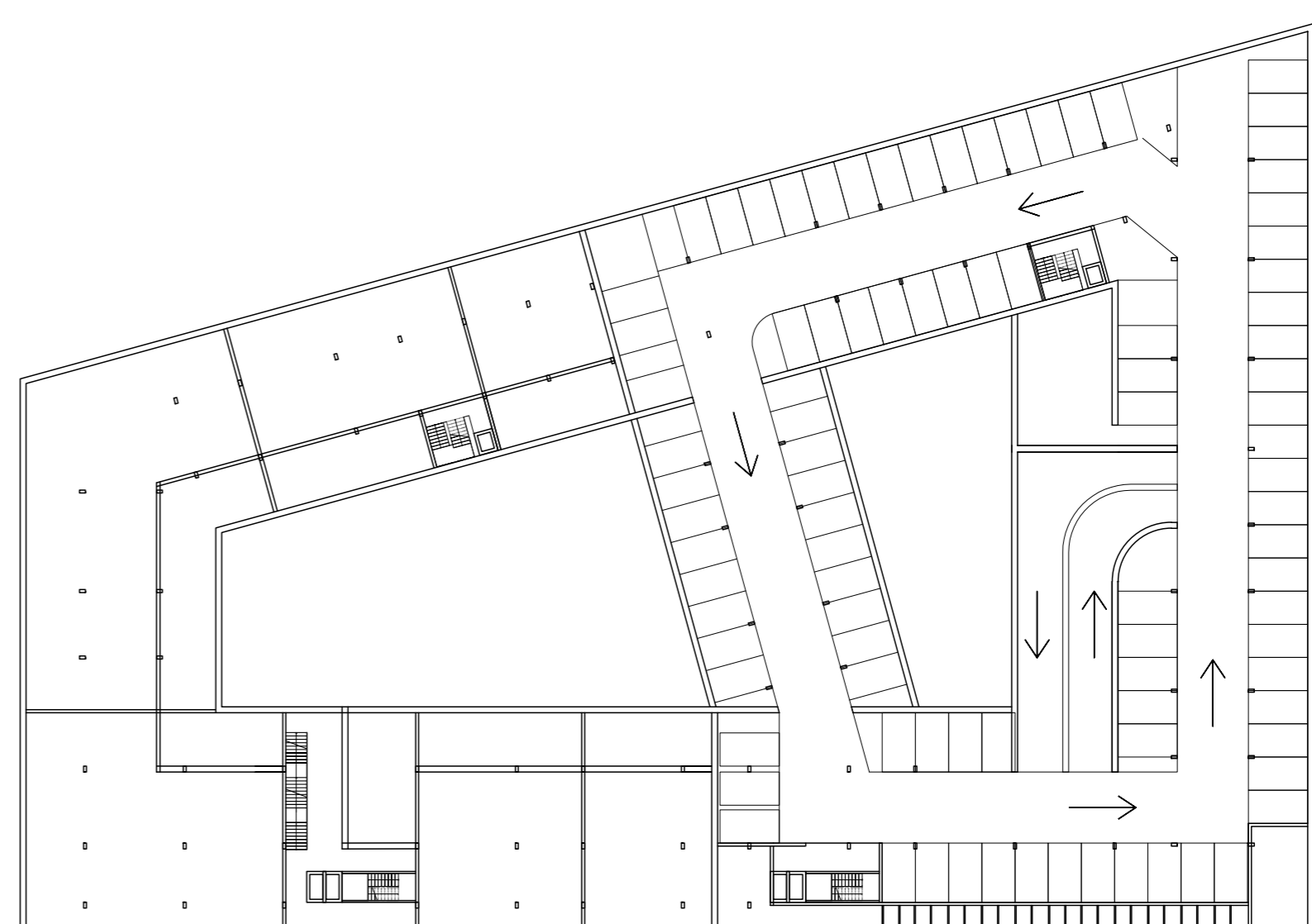
půdorys typického podlaží



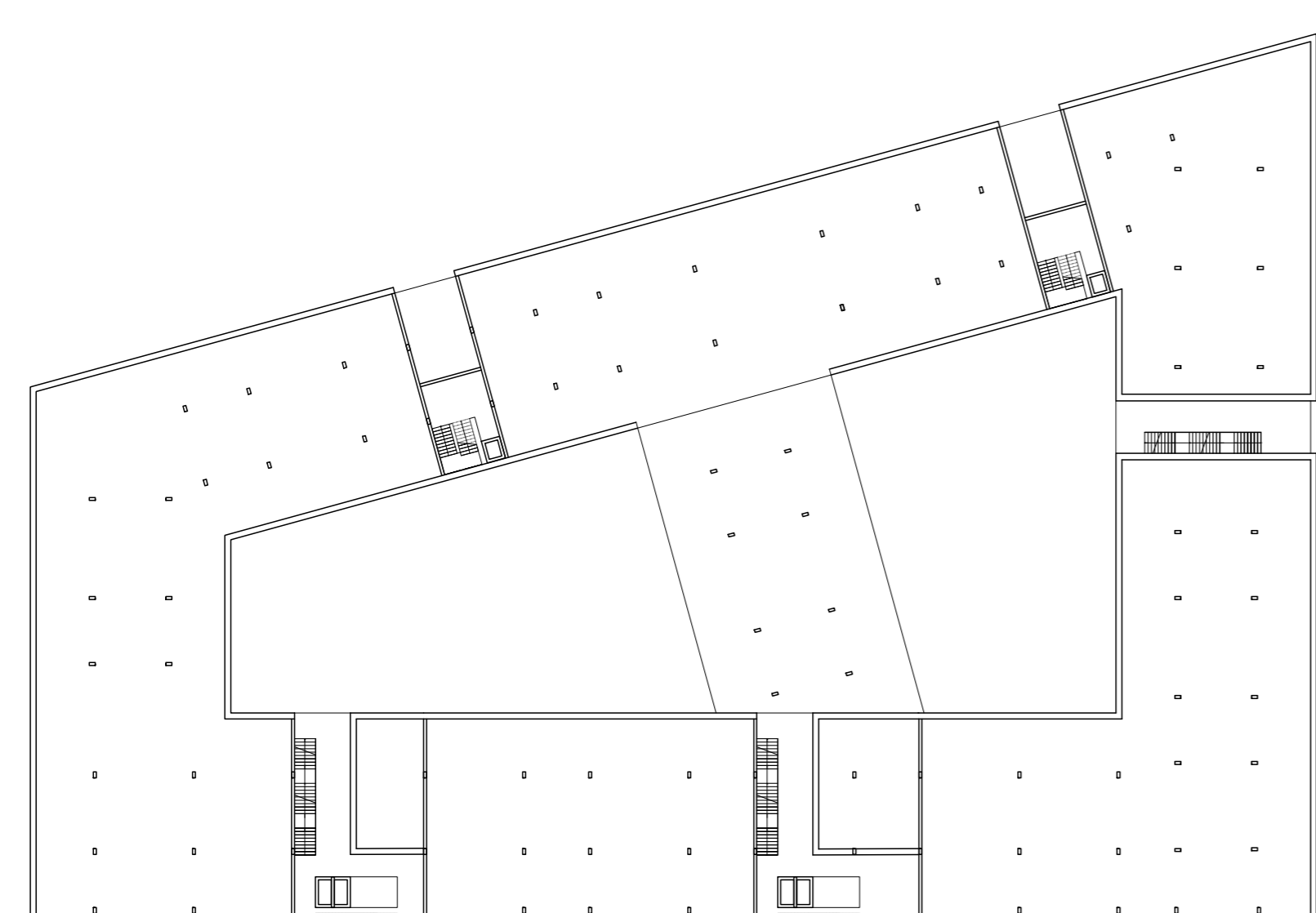
podélný řez



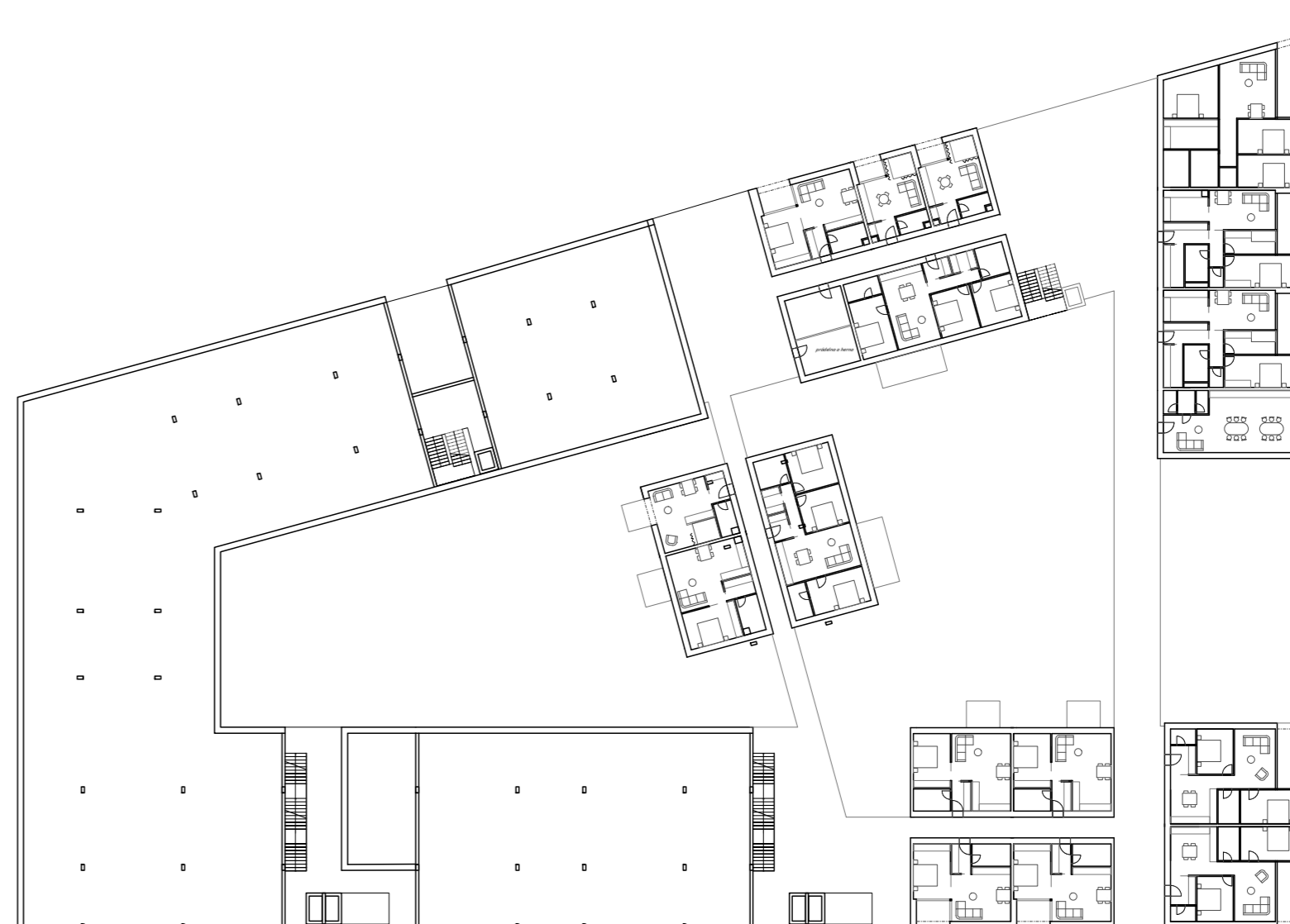
1.PP



1.NP



2.NP



3.NP