



ÚVOD

Skateboarding se stává více a více populárním, pro velké množství lidí se stává sportem a druhem rekreace. Hraje svou roli i v oblasti sociální. Zároveň skateboarding jako jediné a jediný sport, který je dostupný všem, je stále více populární. U nás však stále není příliš rozšířen, proto skateboardingové centrum, které by sloužilo nejen skateboarderům z místní oblasti, ale i ostatním sportovním nadšcům, kteří chtějí zlepšit své dovednosti a naučit se novým trikům. Cílem stavby je vytvořit kvalitní skateboardingové centrum, které by sloužilo nejen skateboarderům z místní oblasti, ale i ostatním sportovním nadšcům, kteří chtějí zlepšit své dovednosti a naučit se novým trikům.

Lokální vodní nádrž Džbán, kde se pořádají turnaje, je místo s velkým potenciálem jako centrum vodních sportů. Stavba je umístěna přímo na břehu nádrže a má výhled na nádrž. Místní lidé mají možnost využít potenciál přehledné a krásné krajiny a zároveň si užít přírodního prostředí. Město by do areálu mohlo vložit skateboardingové centrum, které by sloužilo nejen skateboarderům z místní oblasti, ale i ostatním sportovním nadšcům, kteří chtějí zlepšit své dovednosti a naučit se novým trikům.

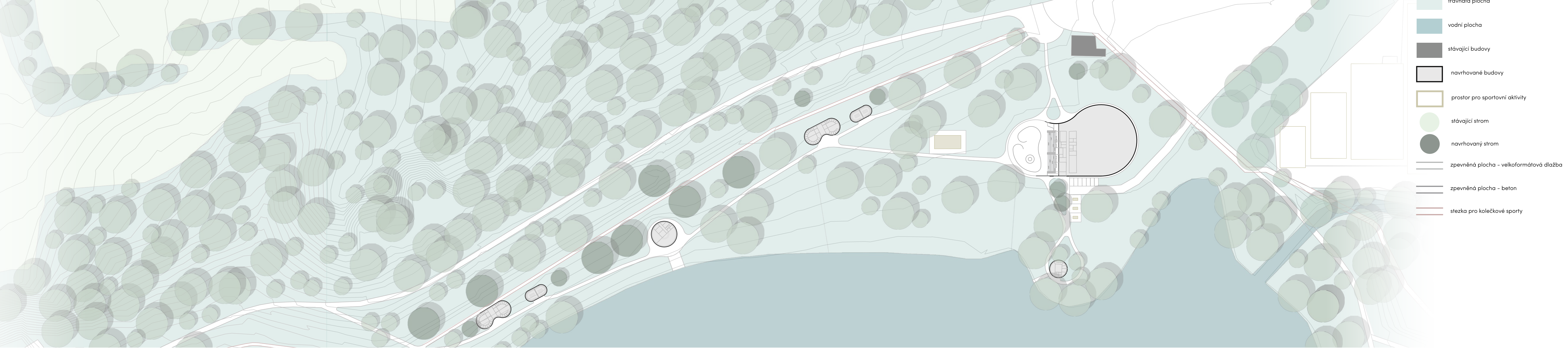
Urbanistická řešení

Význam lokality je pro tuto funkci ideální. Je zde zastřešená plocha pro umístění objektu. Každá část areálu je vyhledána. Zároveň skateboardingové centrum je umístěno přímo u nádrže. Parkování u objektu bude možné být řešení pouze s jedním nákladním parkovacím místem pro záměrnou. S tímto předpokladem, je objekt velmi příznivě pro umístění objektu a nabízí možnost vytvořit sportovních aktivit ve svém okolí.

Objekt skateboardingové haly je umístěn tak, aby nezasahoval do hraniční plochy vodu nádrže, a aby celkové napínání objektu bylo rovinné. Plocha je rozdělena na plochu pro skateboardingové centrum a plochu pro skateboardingové centrum. Plocha je rozdělena na plochu pro skateboardingové centrum a plochu pro skateboardingové centrum. Plocha je rozdělena na plochu pro skateboardingové centrum a plochu pro skateboardingové centrum.

Místní škola bude budova vybudovaná nově. Místní škola bude budova vybudovaná nově. Místní škola bude budova vybudovaná nově. Místní škola bude budova vybudovaná nově. Místní škola bude budova vybudovaná nově. Místní škola bude budova vybudovaná nově.

Shmota M 1:1000



Koncept

Objekt je umístěn tak, aby pro maximální využití areálu. Vnitřní skatepark je umístěn v blízkosti nádrže. Vnitřní skatepark je umístěn v blízkosti nádrže. Vnitřní skatepark je umístěn v blízkosti nádrže. Vnitřní skatepark je umístěn v blízkosti nádrže. Vnitřní skatepark je umístěn v blízkosti nádrže.

Objekt má tvar, který odpovídá tvaru nádrže. Objekt má tvar, který odpovídá tvaru nádrže. Objekt má tvar, který odpovídá tvaru nádrže. Objekt má tvar, který odpovídá tvaru nádrže. Objekt má tvar, který odpovídá tvaru nádrže.

Objekt je umístěn tak, aby pro maximální využití areálu. Objekt je umístěn tak, aby pro maximální využití areálu. Objekt je umístěn tak, aby pro maximální využití areálu. Objekt je umístěn tak, aby pro maximální využití areálu. Objekt je umístěn tak, aby pro maximální využití areálu.

Objekt je umístěn tak, aby pro maximální využití areálu. Objekt je umístěn tak, aby pro maximální využití areálu. Objekt je umístěn tak, aby pro maximální využití areálu. Objekt je umístěn tak, aby pro maximální využití areálu. Objekt je umístěn tak, aby pro maximální využití areálu.

Dvojitá hala

Hlavní schůdky se dostane do výhledu haly, která je umístěna přímo u nádrže. Hlavní schůdky se dostane do výhledu haly, která je umístěna přímo u nádrže. Hlavní schůdky se dostane do výhledu haly, která je umístěna přímo u nádrže. Hlavní schůdky se dostane do výhledu haly, která je umístěna přímo u nádrže.

Hlavní schůdky se dostane do výhledu haly, která je umístěna přímo u nádrže. Hlavní schůdky se dostane do výhledu haly, která je umístěna přímo u nádrže. Hlavní schůdky se dostane do výhledu haly, která je umístěna přímo u nádrže. Hlavní schůdky se dostane do výhledu haly, která je umístěna přímo u nádrže.

Hlavní schůdky se dostane do výhledu haly, která je umístěna přímo u nádrže. Hlavní schůdky se dostane do výhledu haly, která je umístěna přímo u nádrže. Hlavní schůdky se dostane do výhledu haly, která je umístěna přímo u nádrže. Hlavní schůdky se dostane do výhledu haly, která je umístěna přímo u nádrže.

Hlavní schůdky se dostane do výhledu haly, která je umístěna přímo u nádrže. Hlavní schůdky se dostane do výhledu haly, která je umístěna přímo u nádrže. Hlavní schůdky se dostane do výhledu haly, která je umístěna přímo u nádrže. Hlavní schůdky se dostane do výhledu haly, která je umístěna přímo u nádrže.

Konstrukční a materiálová řešení

Konstrukční řešení je založeno na kombinaci přírodních materiálů. Konstrukční řešení je založeno na kombinaci přírodních materiálů. Konstrukční řešení je založeno na kombinaci přírodních materiálů. Konstrukční řešení je založeno na kombinaci přírodních materiálů. Konstrukční řešení je založeno na kombinaci přírodních materiálů.

Konstrukční řešení je založeno na kombinaci přírodních materiálů. Konstrukční řešení je založeno na kombinaci přírodních materiálů. Konstrukční řešení je založeno na kombinaci přírodních materiálů. Konstrukční řešení je založeno na kombinaci přírodních materiálů. Konstrukční řešení je založeno na kombinaci přírodních materiálů.

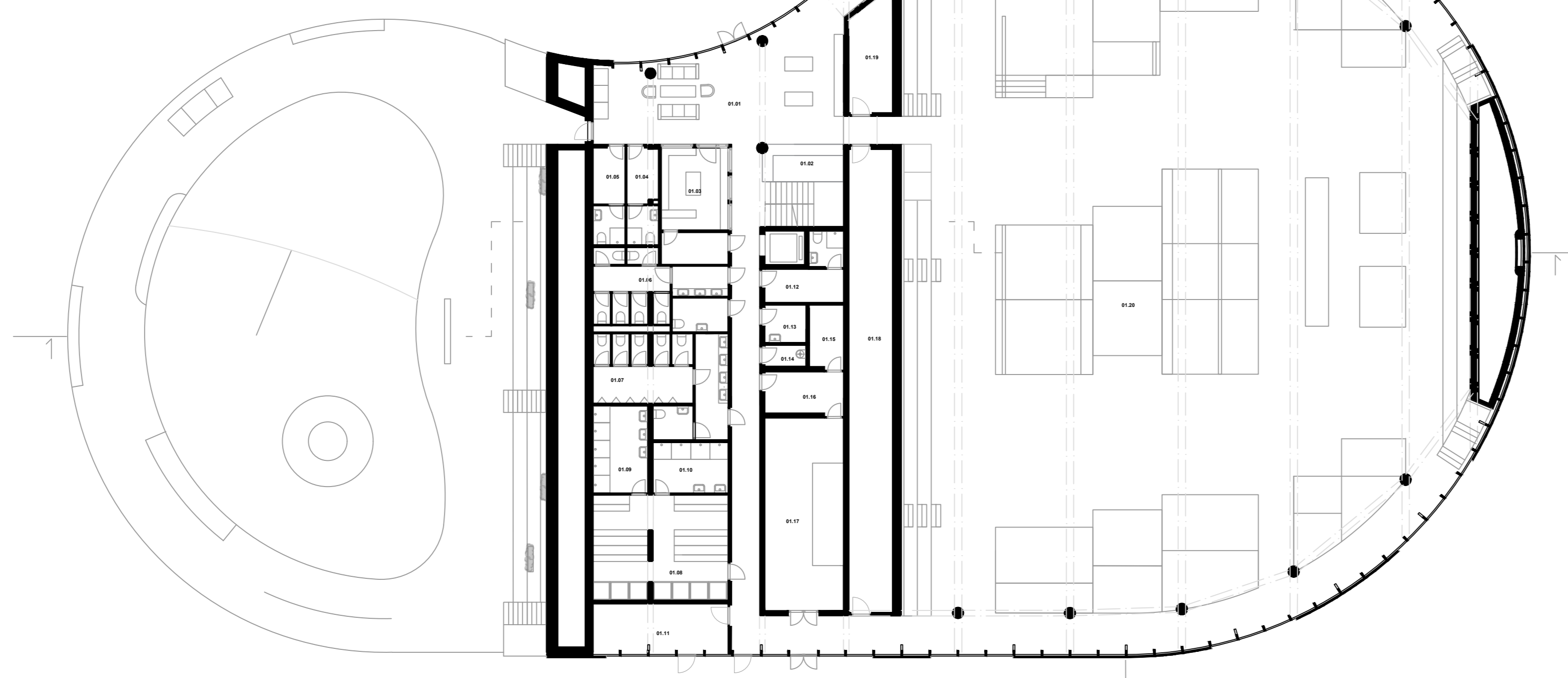
Konstrukční řešení je založeno na kombinaci přírodních materiálů. Konstrukční řešení je založeno na kombinaci přírodních materiálů. Konstrukční řešení je založeno na kombinaci přírodních materiálů. Konstrukční řešení je založeno na kombinaci přírodních materiálů. Konstrukční řešení je založeno na kombinaci přírodních materiálů.

PODORYS 1 NP - M 1:200

01.01 - vstupní hala
01.02 - recepcie
01.03 - sklad
01.04 - kampaň pro zaměrnou, ženy
01.05 - WC ženy
01.06 - WC muži

01.08 - kampaň
01.09 - sprchy ženy
01.10 - sklad pro zaměrnou, muži
01.11 - sklad pro zaměrnou, muži
01.12 - sklad pro zaměrnou, muži
01.13 - sklad pro zaměrnou, muži
01.14 - sklad pro zaměrnou, muži

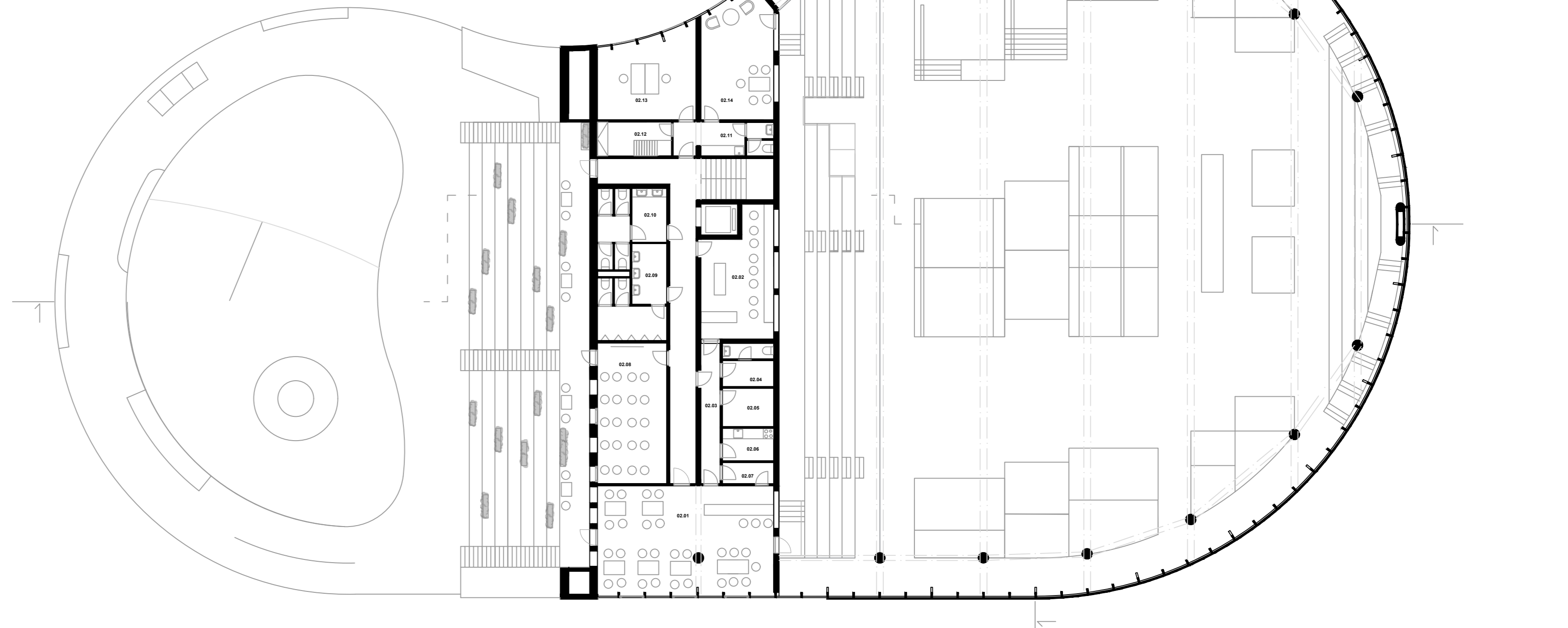
01.15 - skladiště
01.16 - skladiště
01.17 - skladiště
01.18 - skladiště
01.19 - skladiště
01.20 - skladiště
01.21 - skladiště



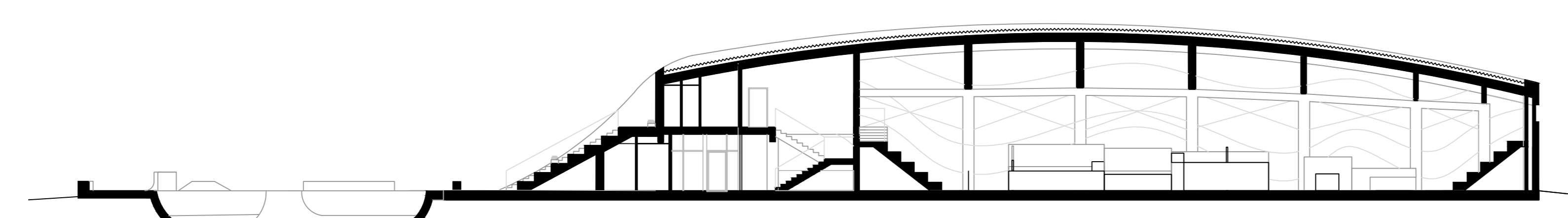
PODORYS 2 NP - M 1:200

01.01 - vstup
01.02 - skladiště
01.03 - skladiště
01.04 - skladiště
01.05 - skladiště
01.06 - skladiště
01.07 - skladiště

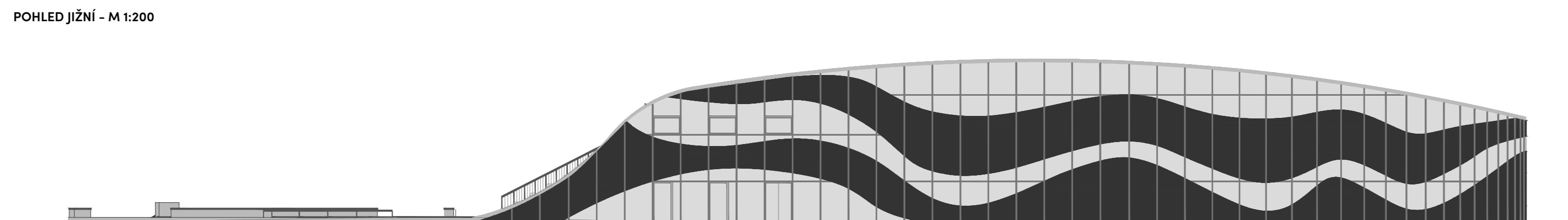
01.08 - skladiště
01.09 - skladiště
01.10 - skladiště
01.11 - skladiště
01.12 - skladiště
01.13 - skladiště
01.14 - skladiště



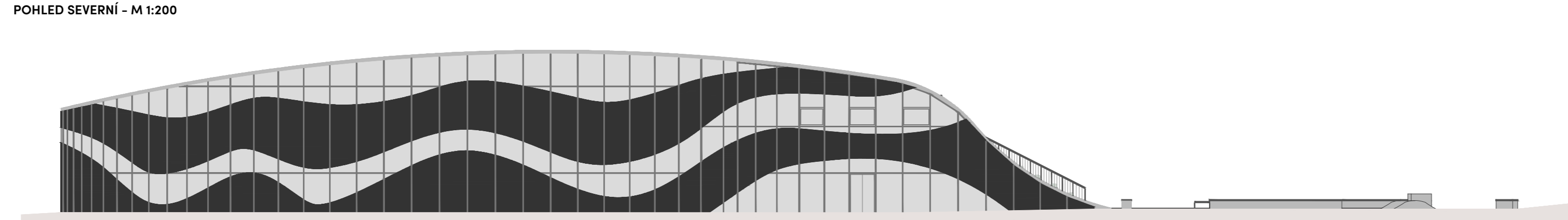
POHLED REZ - M 1:200



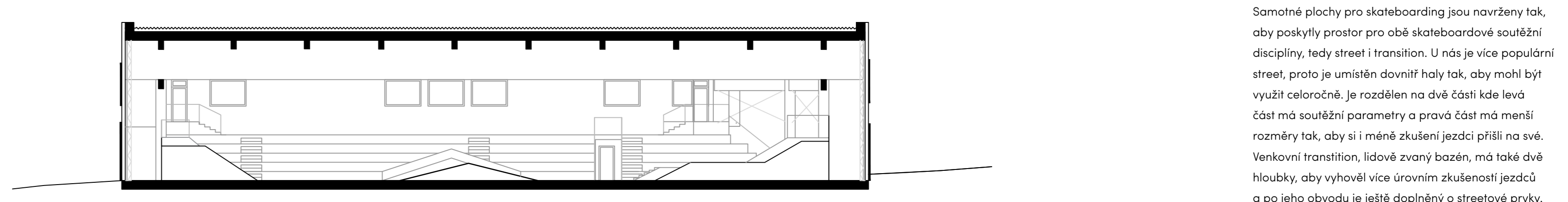
POHLED JZHL - M 1:200



POHLED SEVERNÍ - M 1:200



PŘÍČNÝ REZ - M 1:200



POHLED ZÁPADNÍ - M 1:200



POHLED VÝCHODNÍ - M 1:200

