

VINCENTINUM - LÉČEBNA DLOUHODOBĚ NEMOCNÝCH
ANNA TOMÁŠKOVÁ, 2. ROČNÍK BAK. STUDIA
ateliér Juha - Navrátil - Tuček

PRŮVODNÍ TEXT

URBANISTICKÉ ŘEŠENÍ

Stavba nahrazuje současné budovy Vincentina, známého také jako usedlost Petynka na Praze 6. Řešený areál se nachází mezi dalšími břevnovskými usedlostmi Kajetánka, Šlajferka nebo Malovanka a přímo navazuje na frekventovanou ulici Patočkova.

POPIS ZÁKLADNÍHO KONCEPTU

Koncept budovy LDN vychází ze záměru o odlišný vzhled, než je typický pro zdravotnické stavby. Hlavní myšlenkou proto bylo navrhnout budovu, která nebude připomínat na první pohled zdravotnickou stavbu a umožní většině pacientům žít, případně dožít, v příjemném prostředí s domácí atmosférou. Koncept proto rozbíjí často používanou a ucelenou hmotu a dělí ji na pět pavilonů o menších objemech, které jsou vzájemně propojené prosklenými krčky.

KONSTRUKCE A MATERIÁLY

V návrhu je použit kombinovaný konstrukční systém ze železobetonu. Příčky jsou navrženy z akustického sádrokartonu. Na fasádu je použit kamenný obklad, okenní a dveřní rámy jsou hliníkové. Střecha dvou objektů ve 3.NP je pochozí a kombinuje dřevěné prkenné plochy s vegetačním souvrstvím. Zbylé tři objekty jsou o podlaží vyšší a jsou zastřešeny plochou střechou.

PROVOZNÍ ŘEŠENÍ

Provozní řešení vychází ze základního konceptu. Jednotlivé pavilony jsou propojeny chodbou, která je na koncích a mezi pavilony prosklená. Krajní budovy od 2.NP slouží čistě pro ubytování pacientů, ve vedlejších budovách se mimo pokojů nachází i pracovní prostory a zázemí zaměstnanců. Prostřední blok je vyhrazen pro společenské aktivity a univerzální prostory.

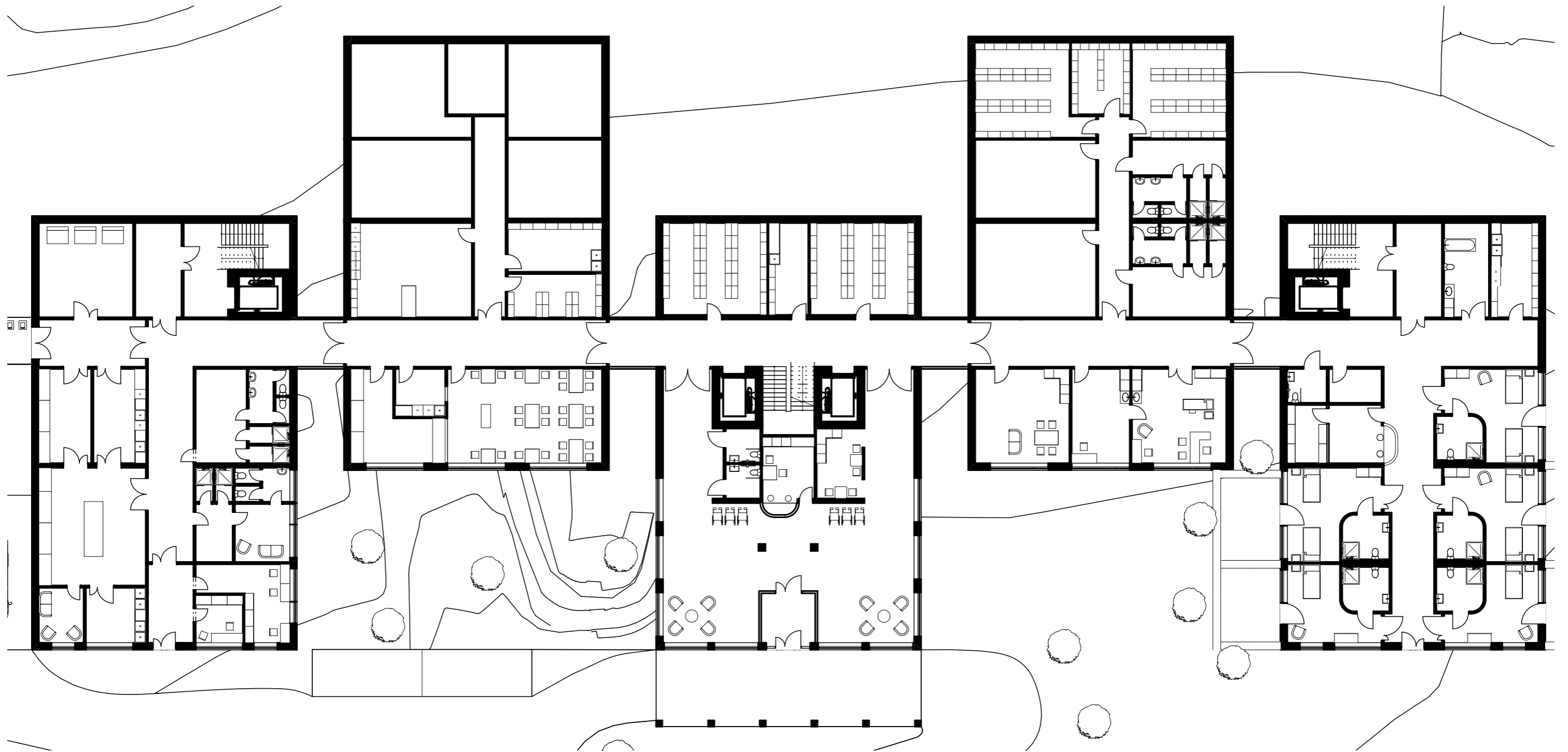
TABULKA BILANCÍ

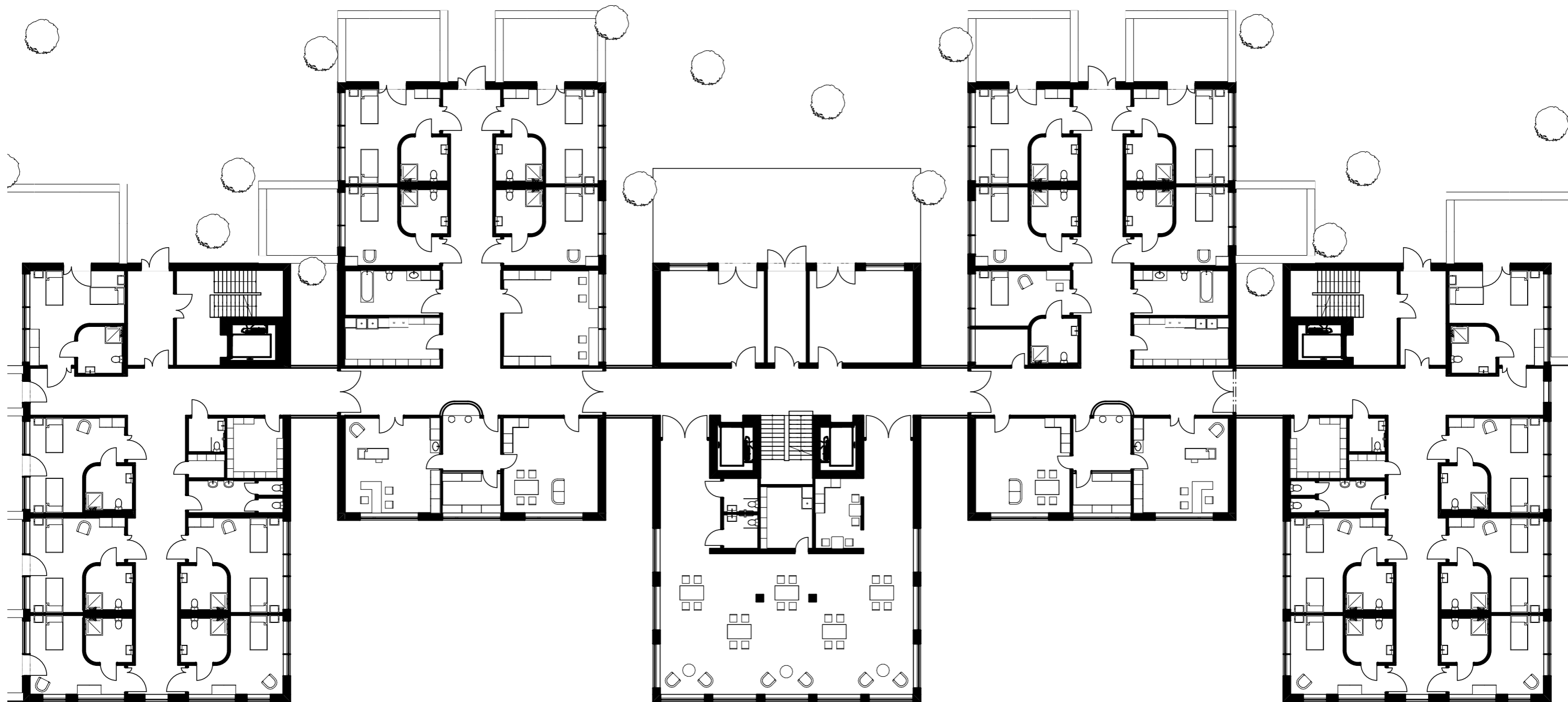
plocha řešeného území: 16047 m²
zastavěná plocha: 3887,3 m²
hrubá podlažní plocha: 8549,655 m²
obestavěný objem: 130510,7 m³
kapacita pacientů: 94

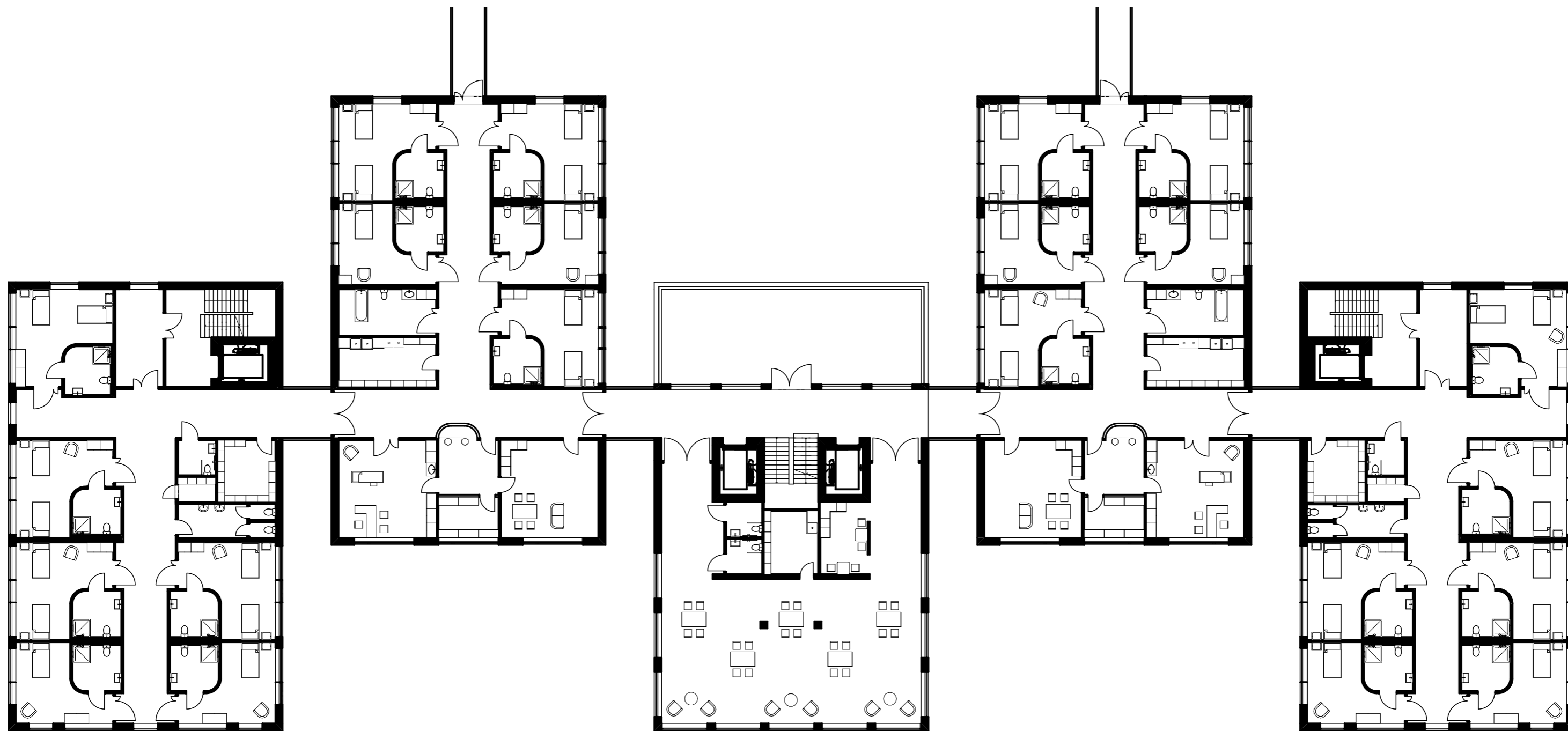


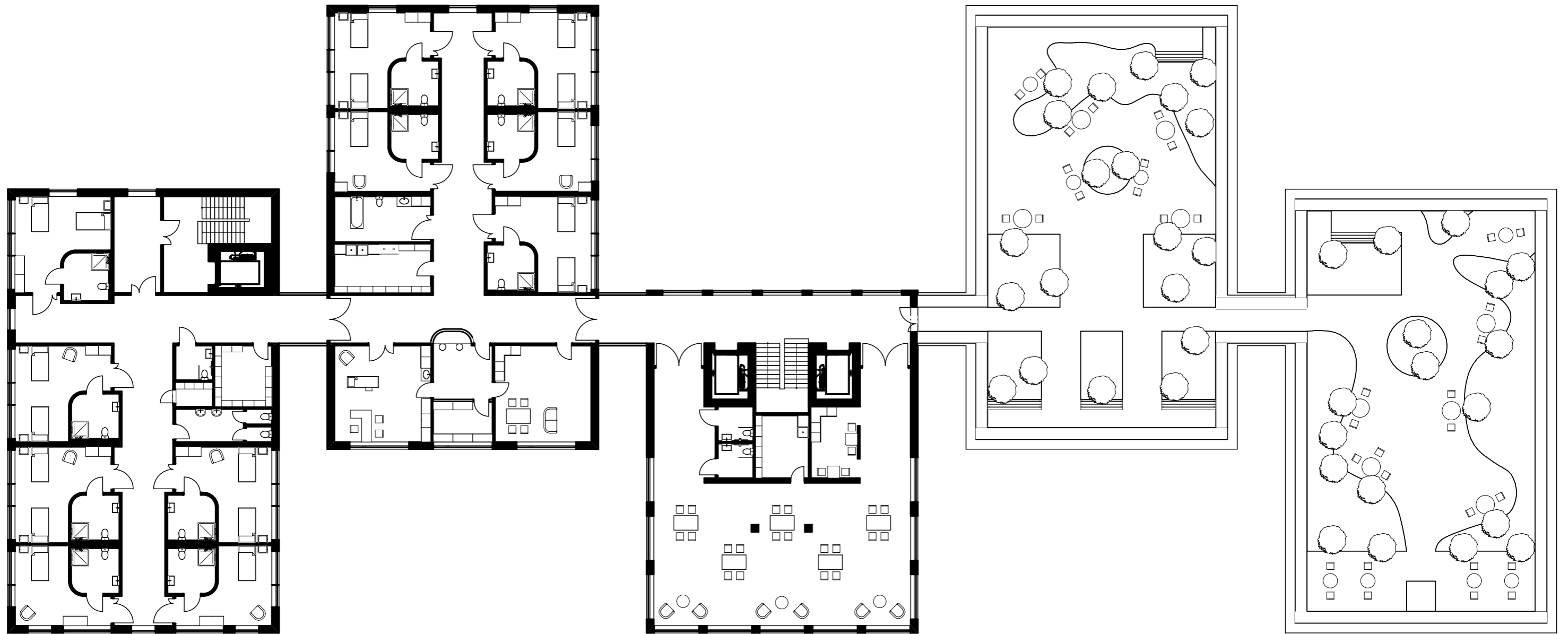
Na Petynce

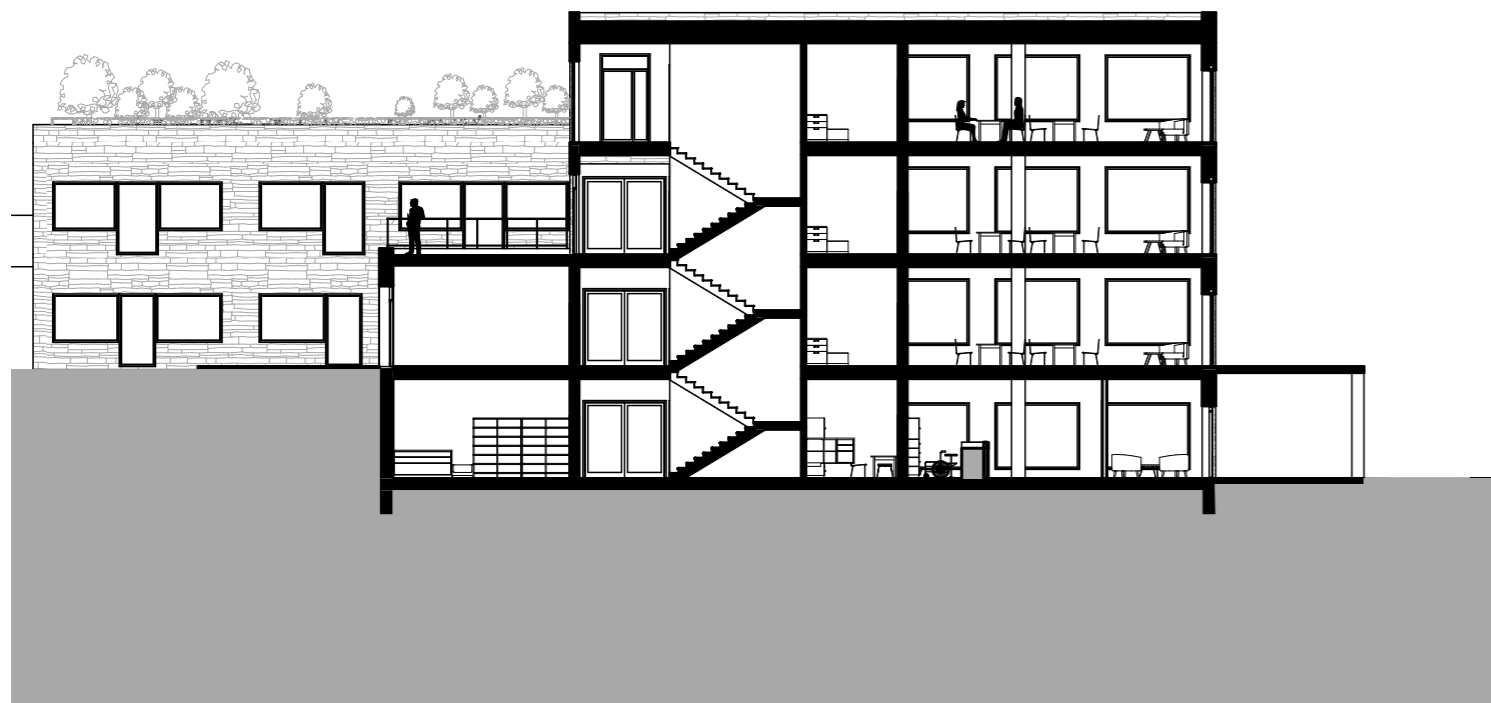
SITUACE, 1:500



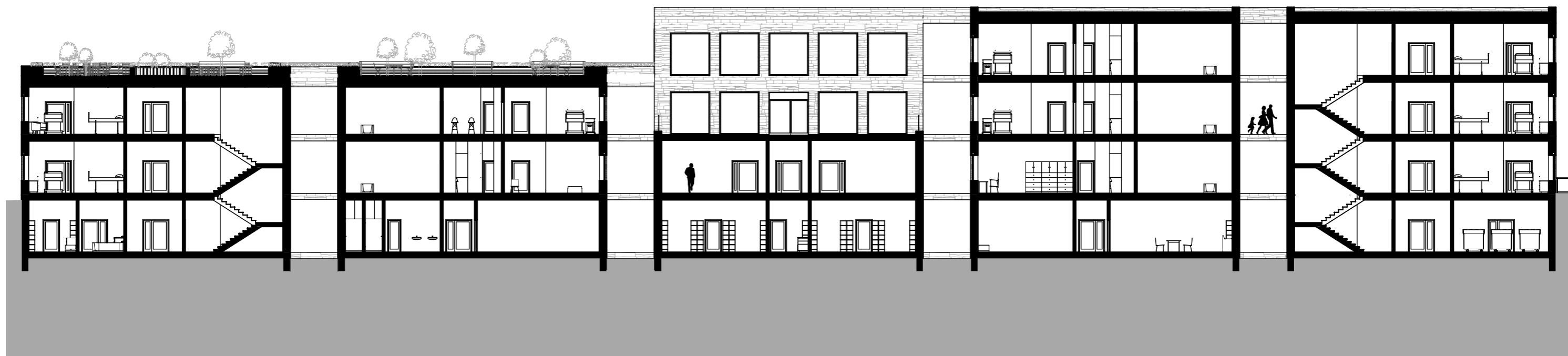




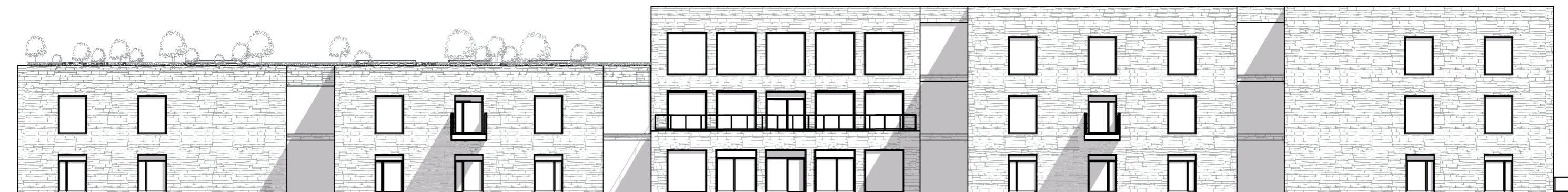




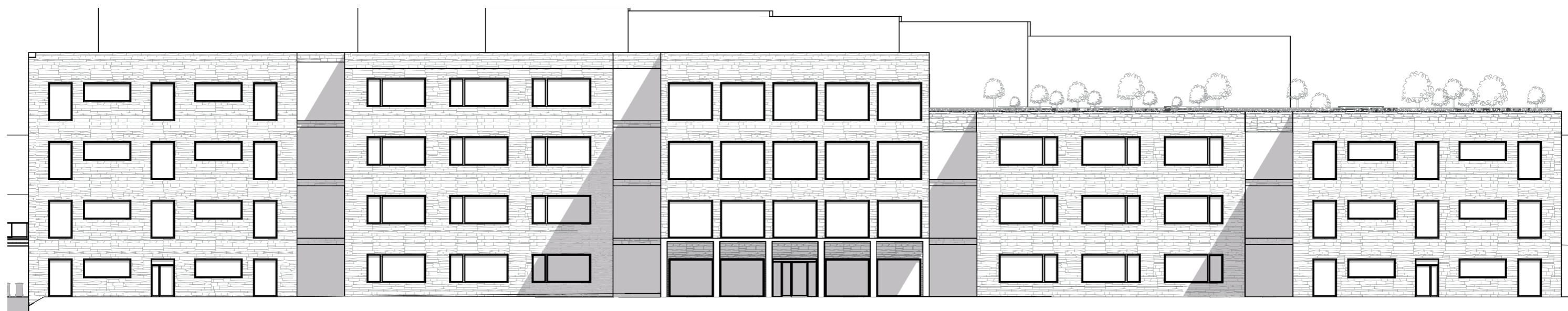
PŘÍČNÝ ŘEZ, 1:250



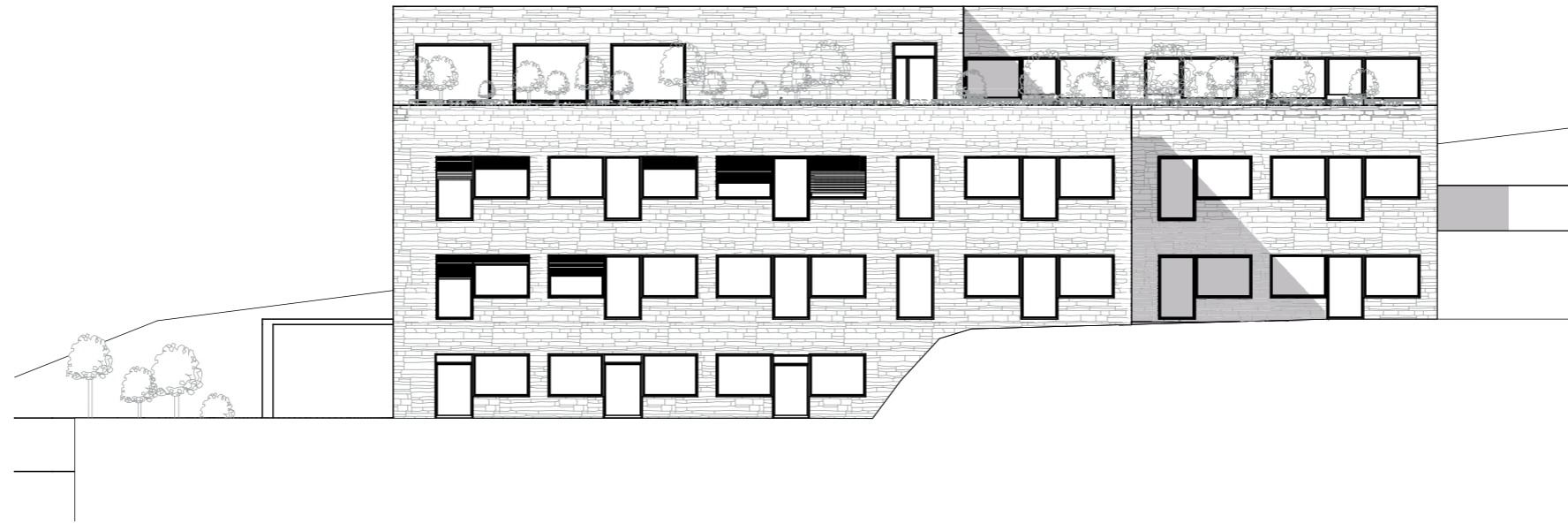
PODÉLNÝ ŘEZ, 1:250



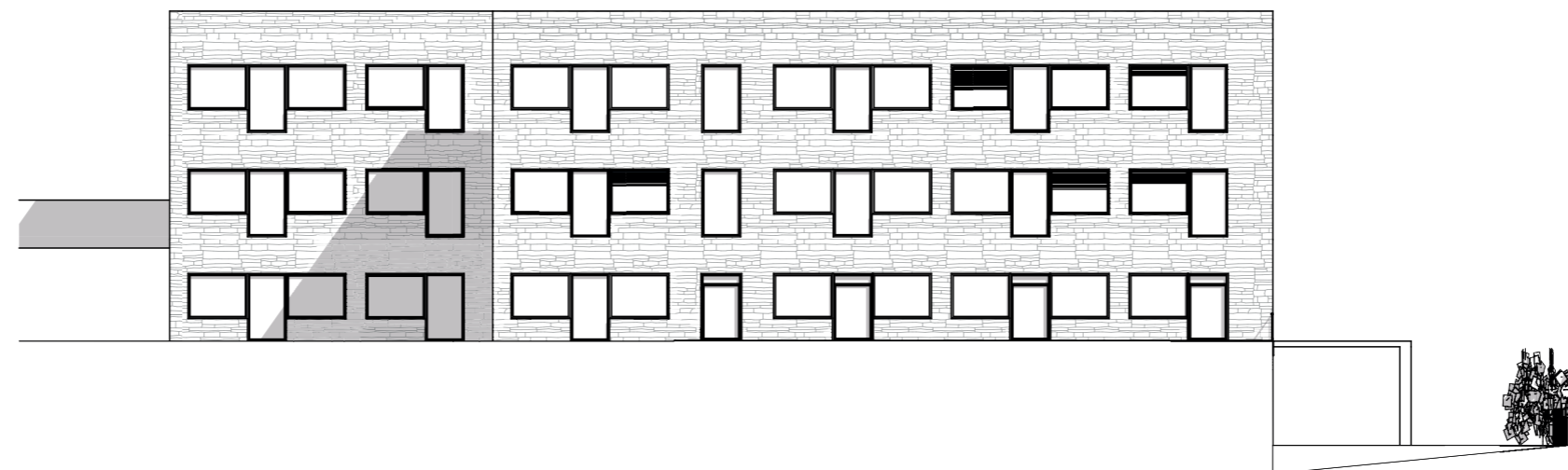
SEVERNÍ POHLED, 1:250



JIŽNÍ POHLED, 1:250



VÝCHODNÍ POHLED, 1:250



ZÁPADNÍ POHLED, 1:250



EXTERIÉROVÁ PERSPEKTIVA



INTERIÉROVÁ PERSPEKTIVA



EXTERIÉROVÁ PERSPEKTIVA



EXTERIÉROVÁ PERSPEKTIVA