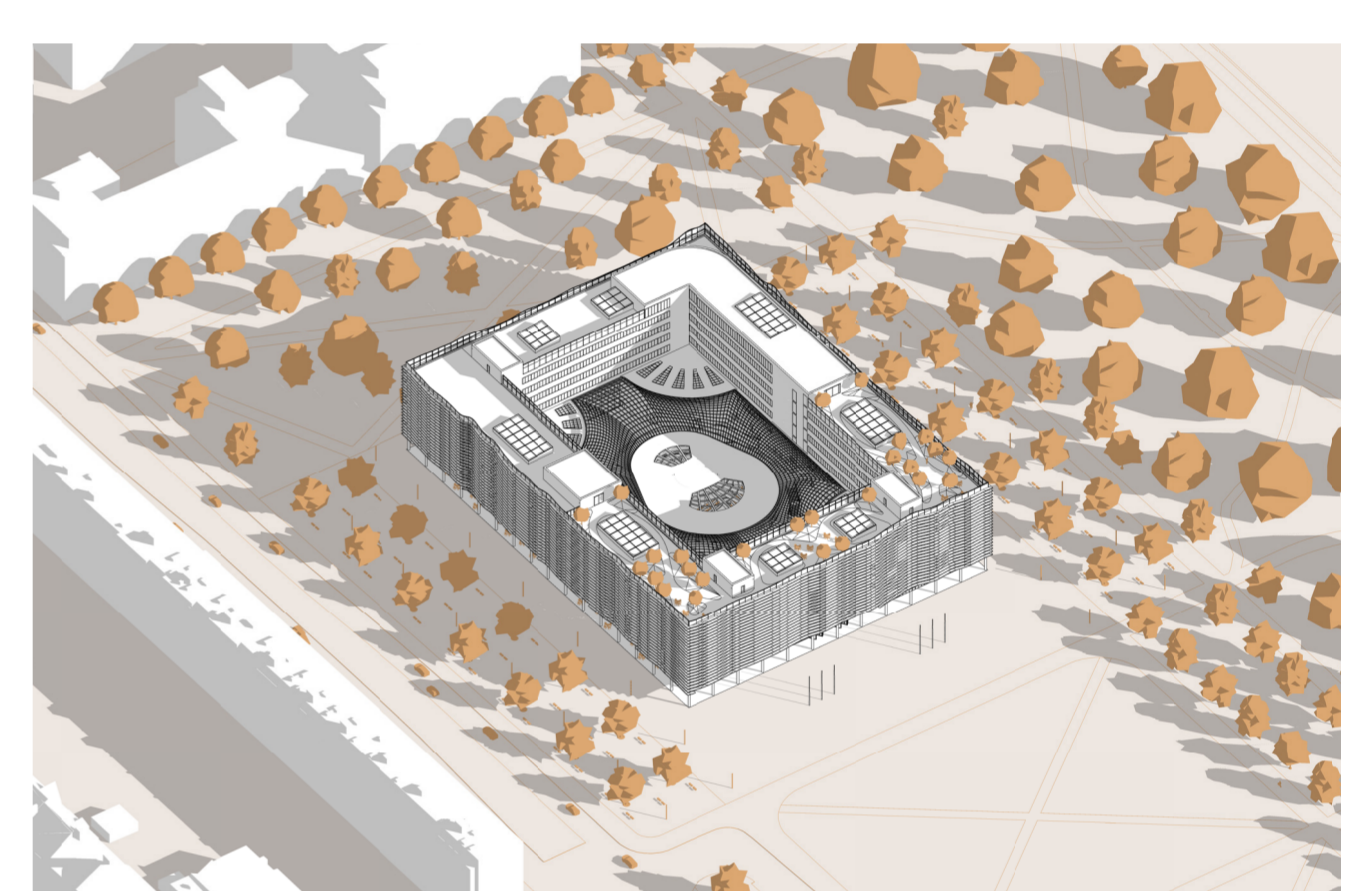
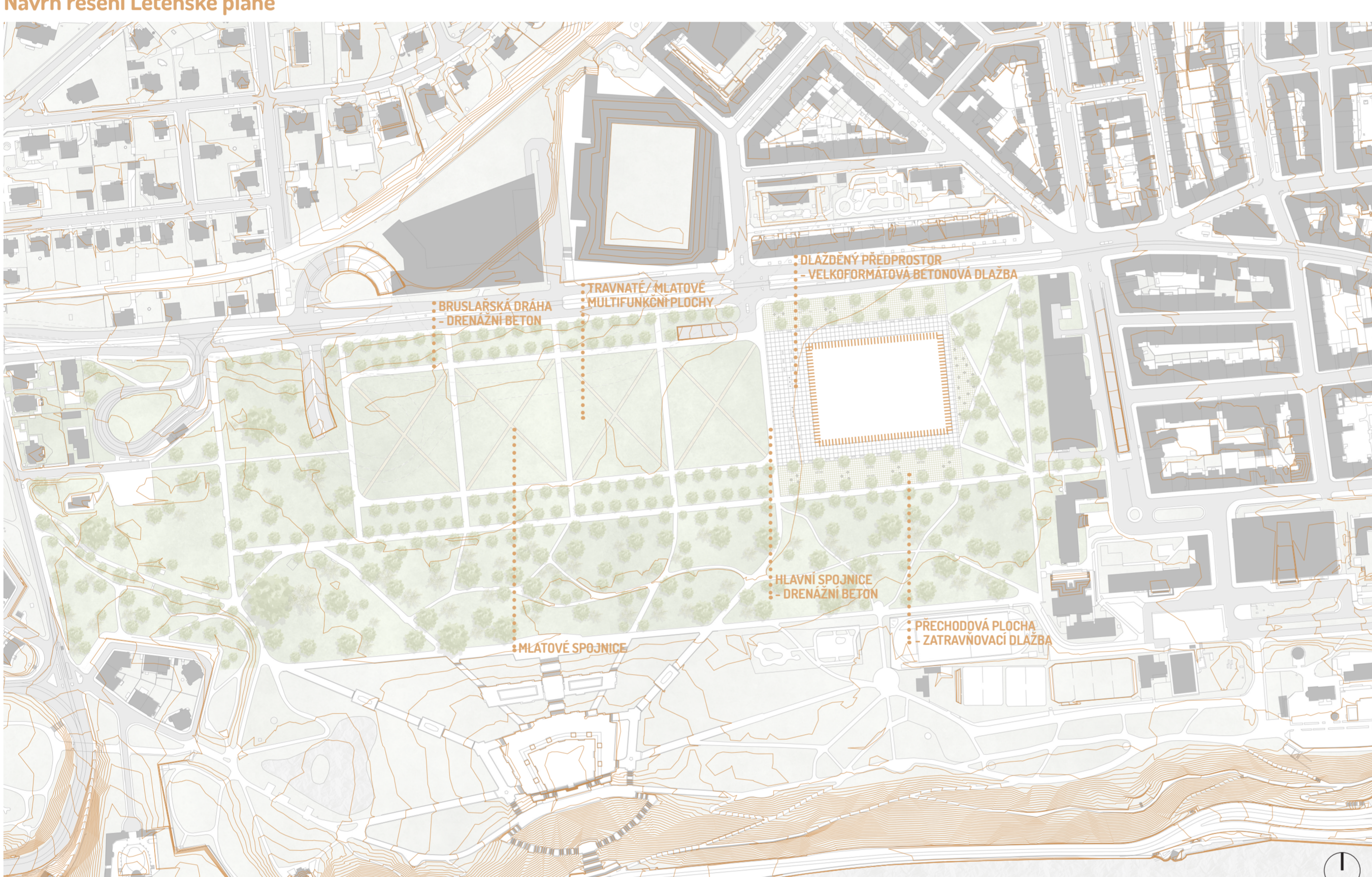




**Návrh řešení Letenské pláň**



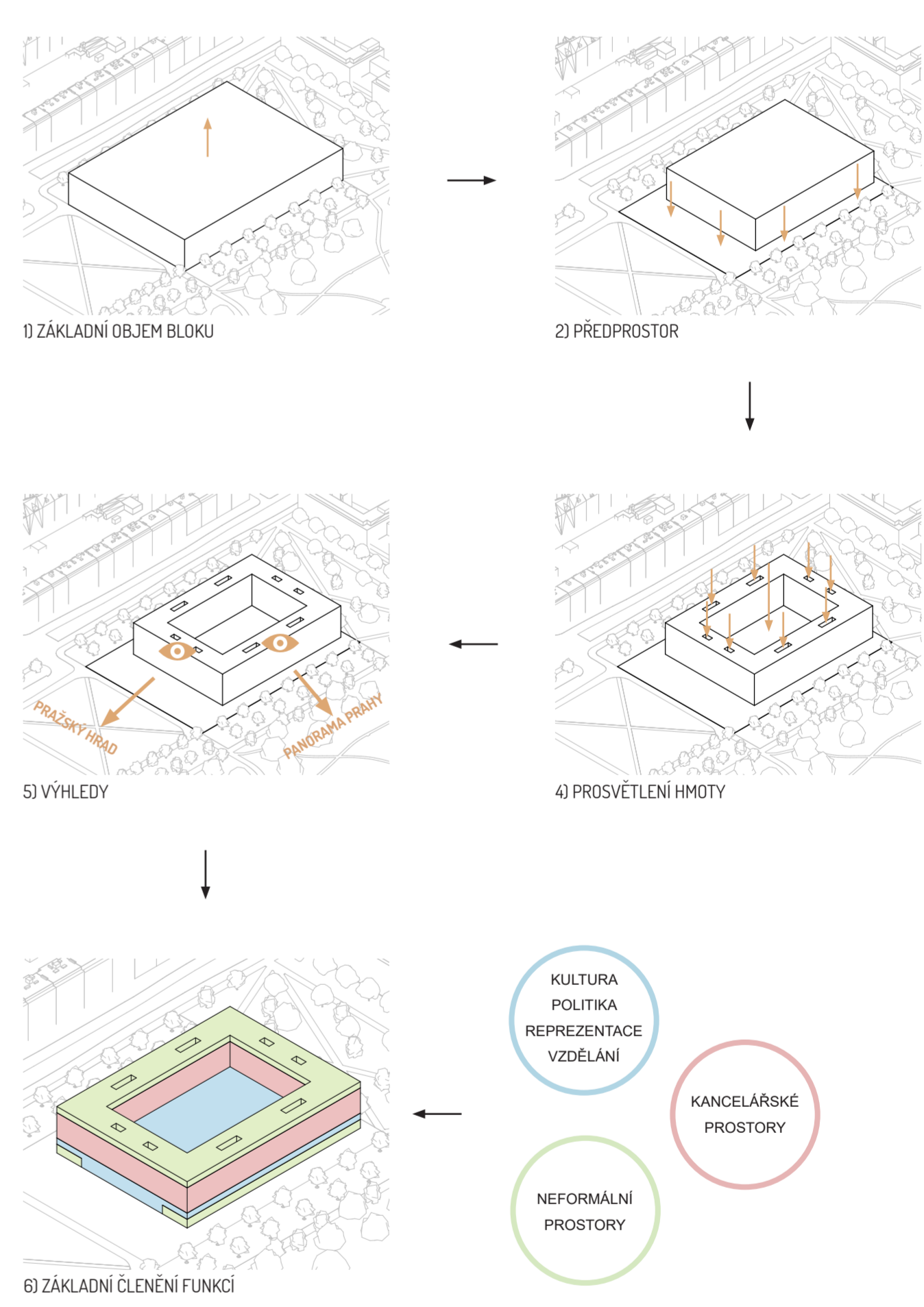
**Koncepce úprav Letenské pláň**

Koncepce řešení Letenské pláň se je snaží mimo jiné prostorově definovat, zejména ve vztahu k ulici Mlády hravkové. Toho je docíleno stromovým pásem po obvodu, který vytváří rámcovou uliční frontu a zároveň slouží jako filtr odstraňující pláň od rušného automobilového provozu. Je respektována síť současných pěších propojení, která je doplněna o několik dalších spojnic, které zvyšují průhlednost mezi parkem a ulicí, a dělí pláň na prostorově uchopitelnější části. Stromovým pásem je také posílena silniční osa mezi parkem a pláň, která je zde jednou z nevyužitějších pěších komunikací. Sřezávací funkce pláň je zachována za účelem umírnění intenzity větrných akcí a demokraci před budovou Parlamentu. Ta od sřezávací plochy není nijak oddělena. Čistě je umožněno jejich přímé dějivé propojení. Pláň tak budově vytváří rozsáhlý předprostor. Kompozičně je parcela pro Parlament umístěna na centrální osu pláň, aby bylo podpořeno jejich čtení jakožto soualežícího celku.

**Hmotový koncept**

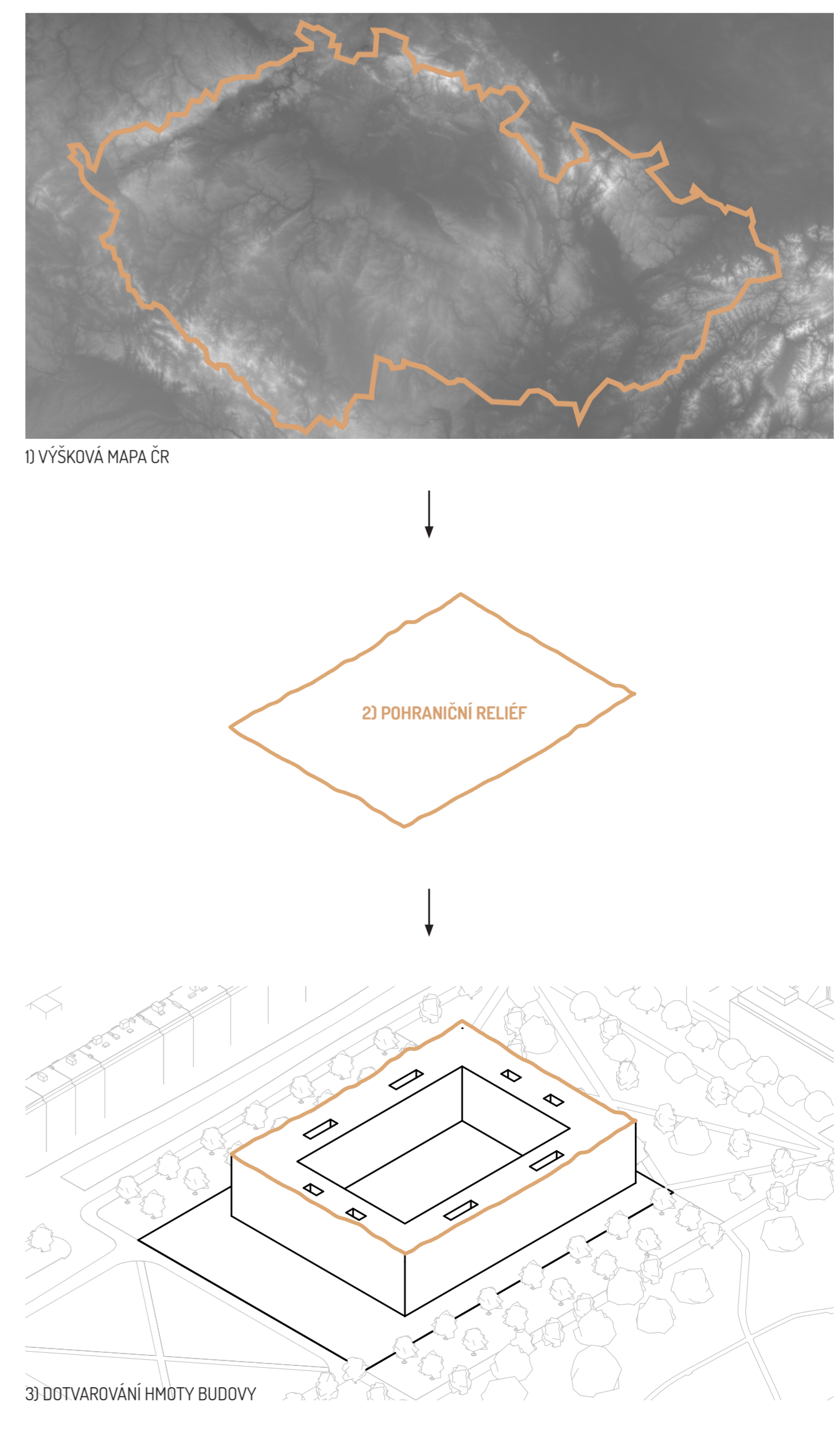
Tvar hmoty budovy vyplývá ze sítě pěších propojení a dělení ploch pláň. Nejprve byl z pláň vytážen blok definovaný zmíněnou sítí. Vzniklý objem byl zmenšen tak, aby odpovídal potřebnému obestavěnému prostoru vyplývajícím ze stavebního programu. Zbylé plochy po obvodu hmoty tvoří reprezentativní předprostor budovy. Hmoty byla následně vertikálně prodloužena atri za účelem prosvětlení vnitřních prostor.

Ne všechny prostory mohou být z bezpečnostních důvodů zpřístupněny veřejnosti. Aby budova působila otevřeně a transparentně, bylo tedy základní rozložení funkce provedeno tak, aby byl veřejnosti umožněn vstup do celého přízemí, ZNP a na střechu. Tím by mělo být docíleno počtu možností prozkoumat celou budovu. Zpřístupněním střechy navíc budova veřejnosti poskytuje možnost sledovat výhledy na Pražský hrad a centrum města.

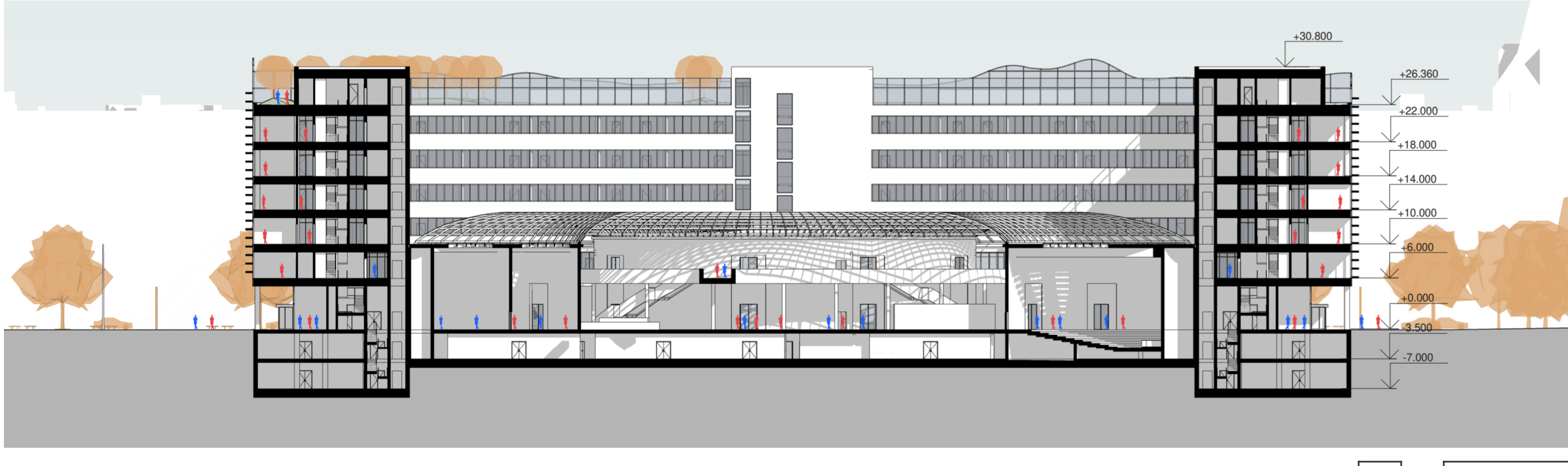


**Koncept výrazu budovy**

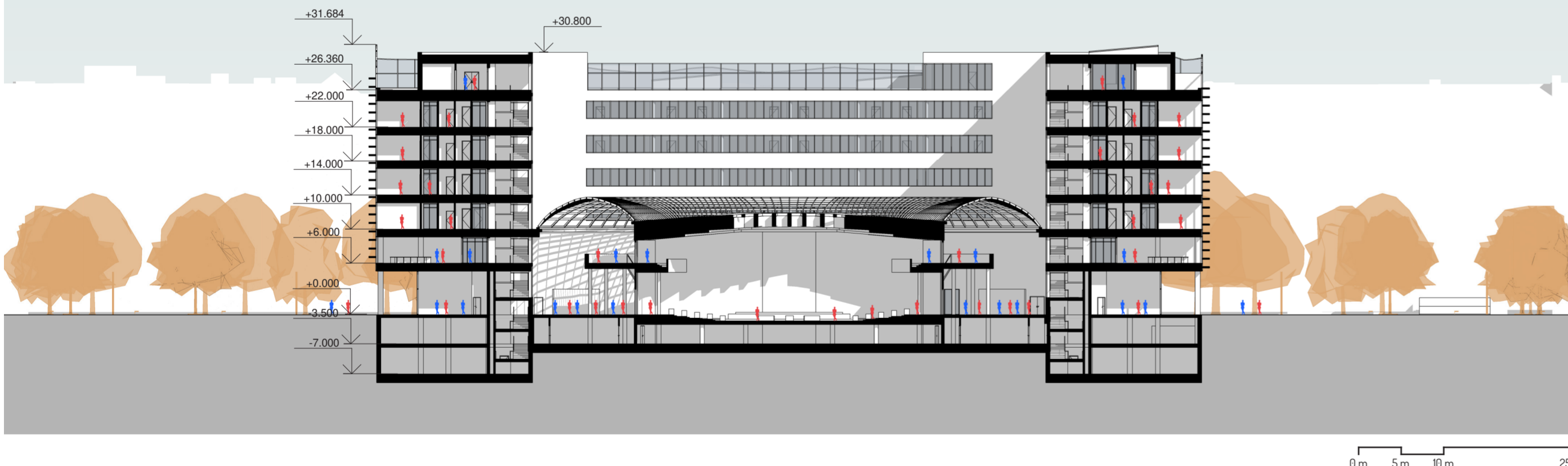
Aby budova Parlamentu vyjadřovala to, co spojuje celou společnost, byla její hmoty dotvarována českou krajinou. Toho bylo docíleno využitím výškové mapy republiky, ze které byl získán výškový reliéf krajiny po obvodu hranic státu. Reliéfem byla následně obalena hmoty budovy a podle něj poté seříznuta.



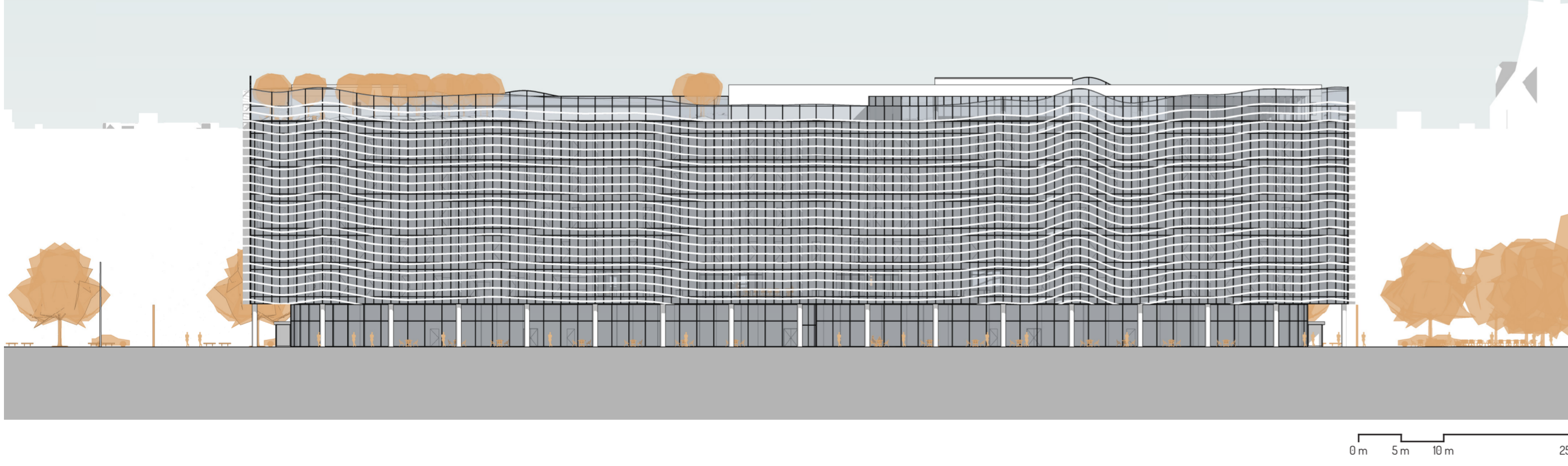
**Řez A-A'**



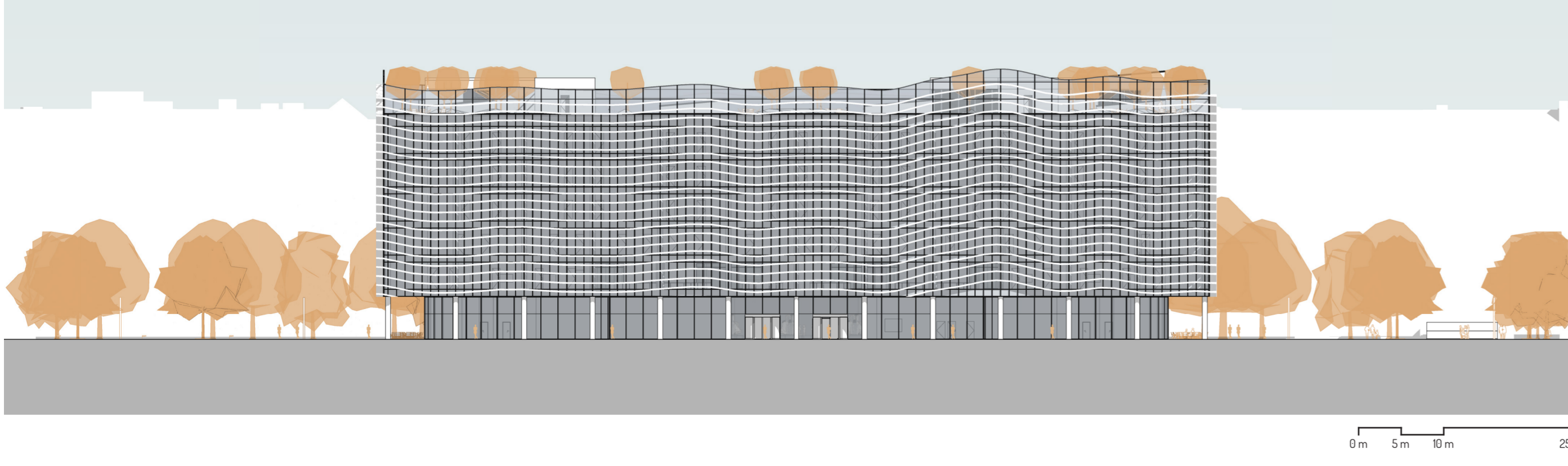
**Řez B-B'**



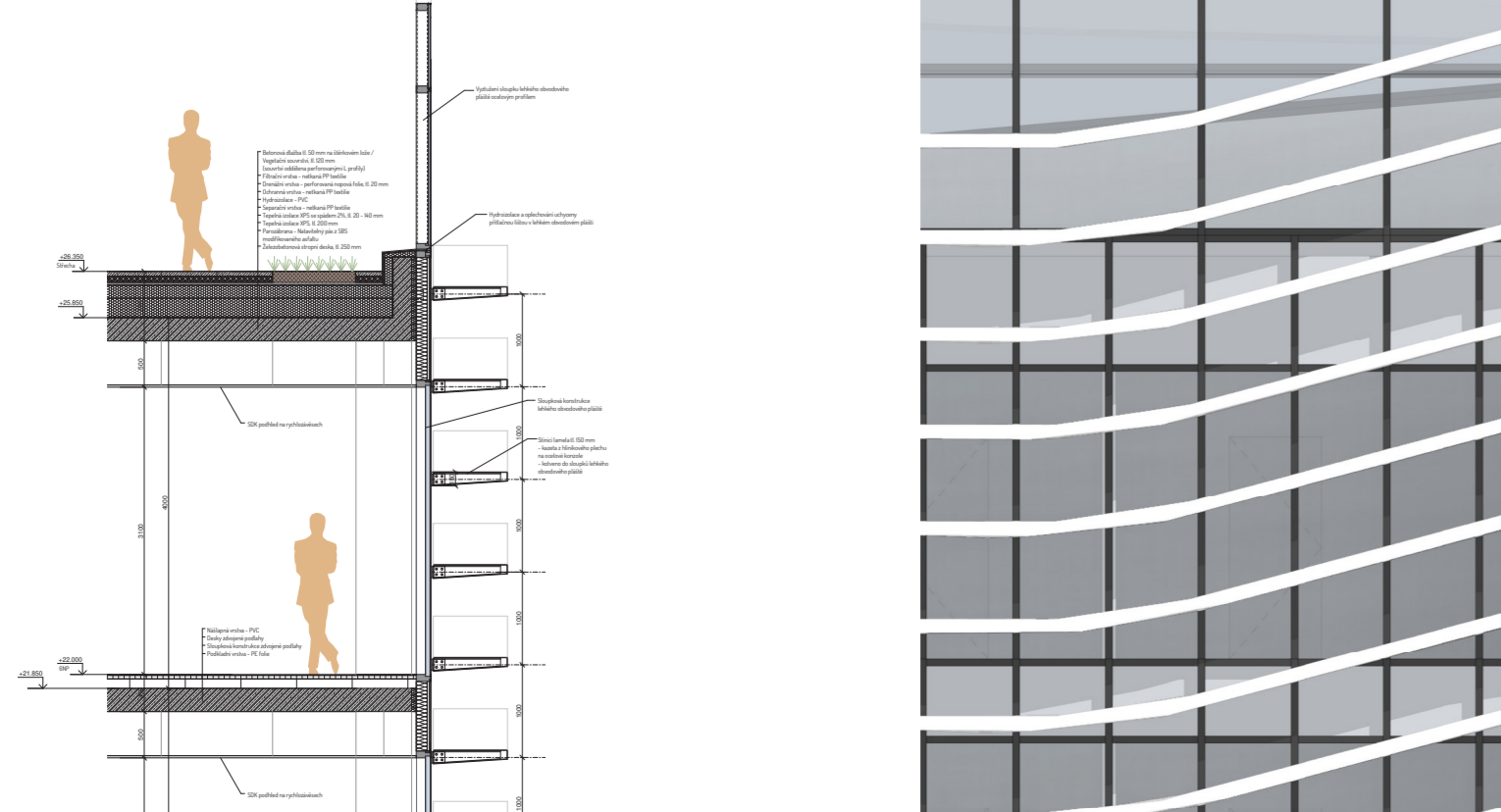
**Pohled jižní**



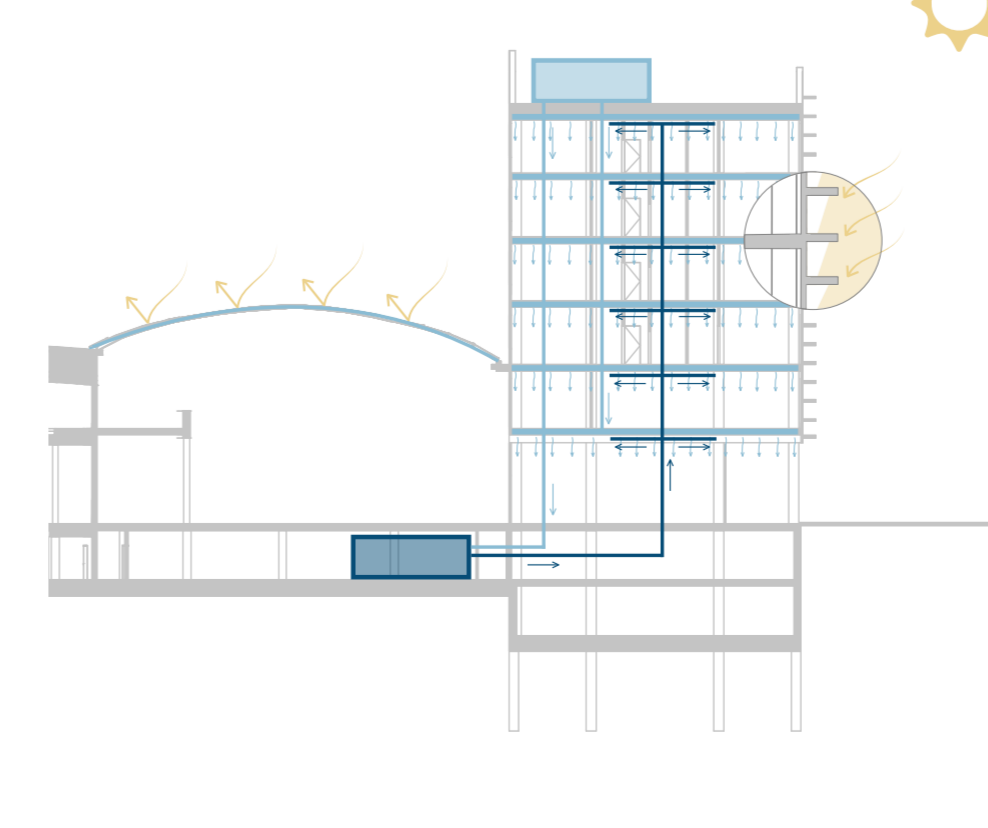
**Pohled západní**



**Detail fasády (1:80)**

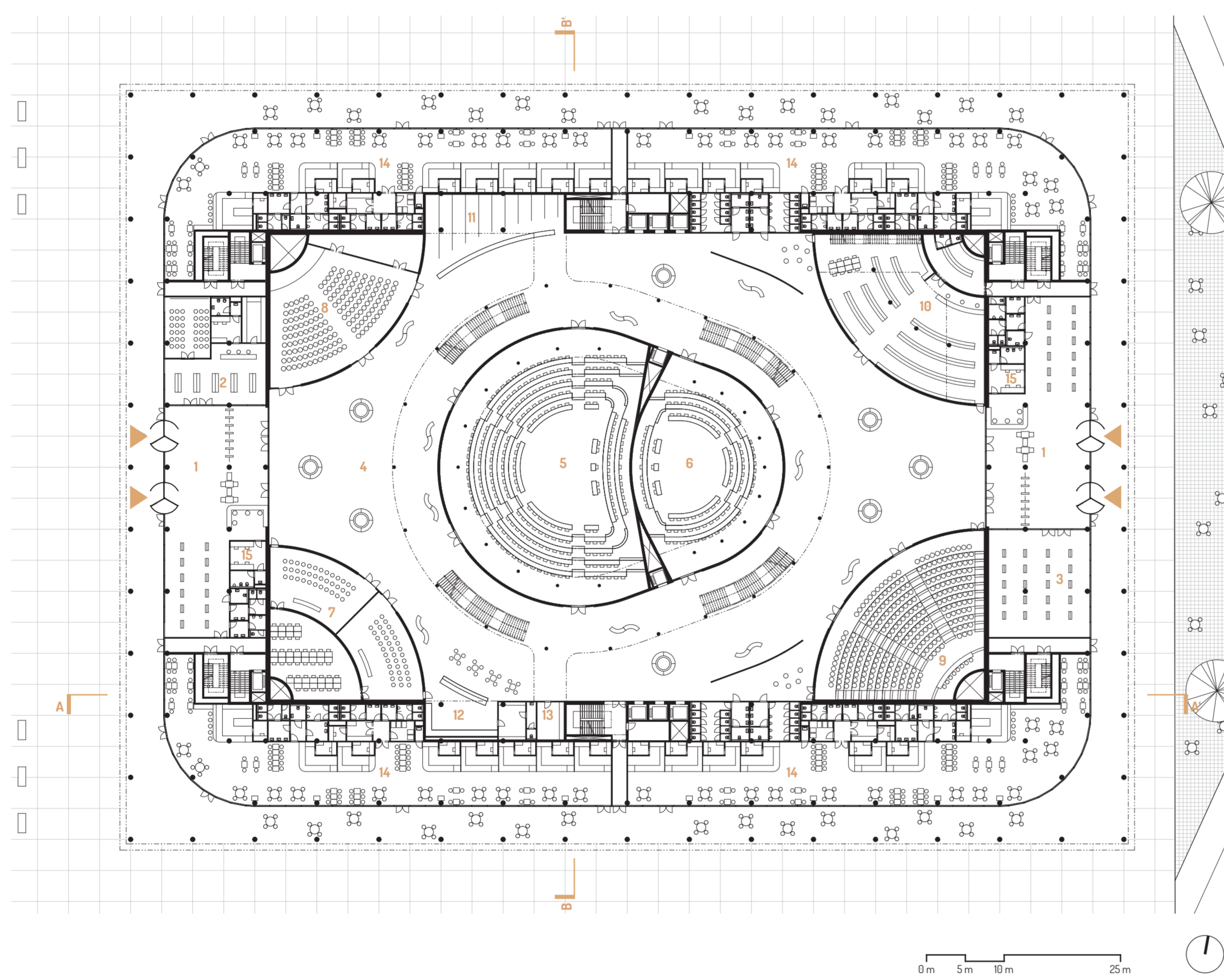


**Chlazení**





### Půdorys 1NP



- 1 Vstupní hala s výstavním prostorem
- 2 Infocentrum s podaléňou
- 3 Galerie
- 4 Centrální atrium
- 5 Jednací sál Poslanecké sněmovny
- 6 Jednací sál Senátu
- 7 Tiskové středisko
- 8 Multifunkční sál
- 9 Sál státních akcí
- 10 Knihovna
- 11 Sálna
- 12 Kářiarna
- 13 Kuchyňka pro catering
- 14 Food court
- 15 Oštraha objektu

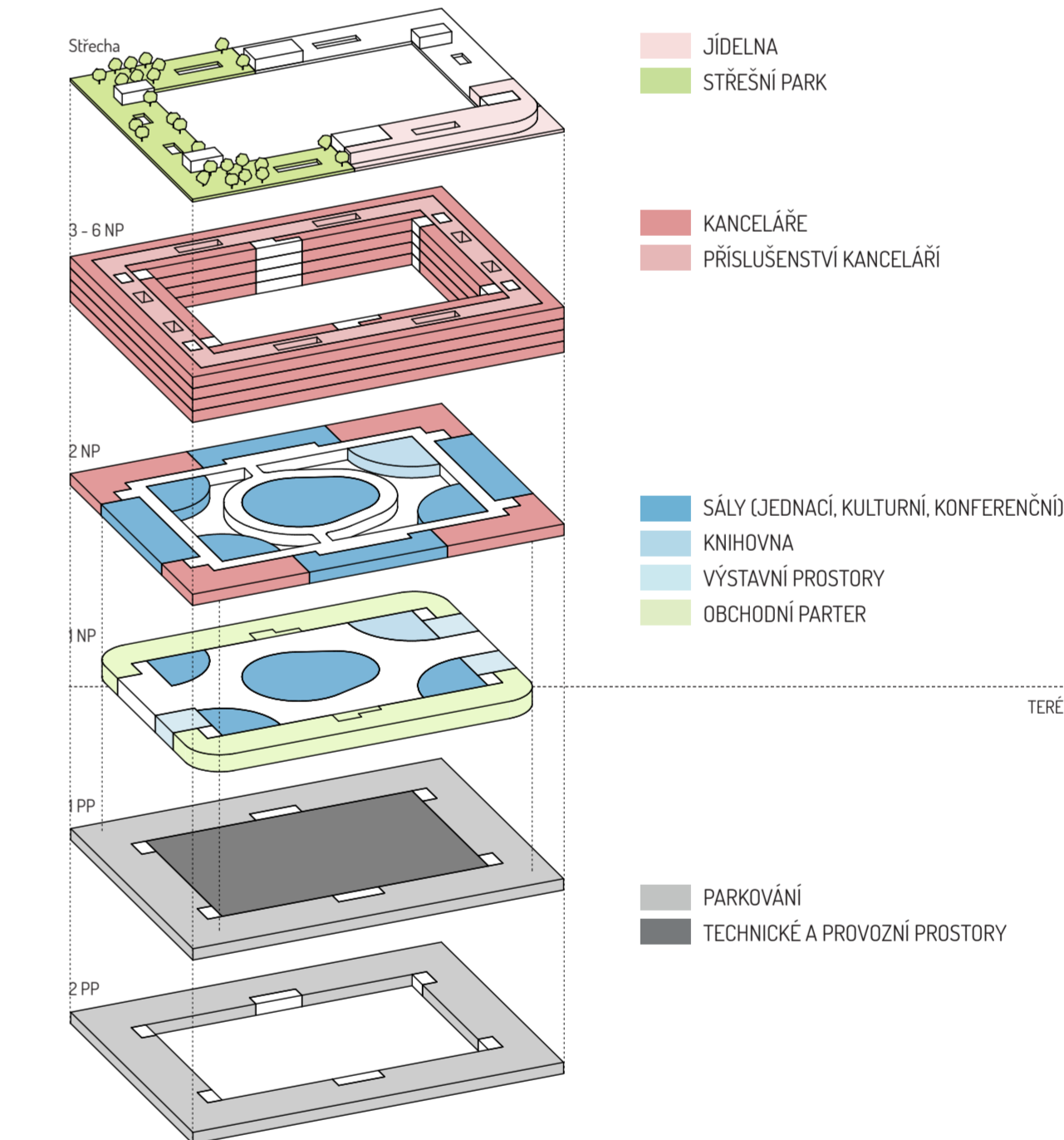
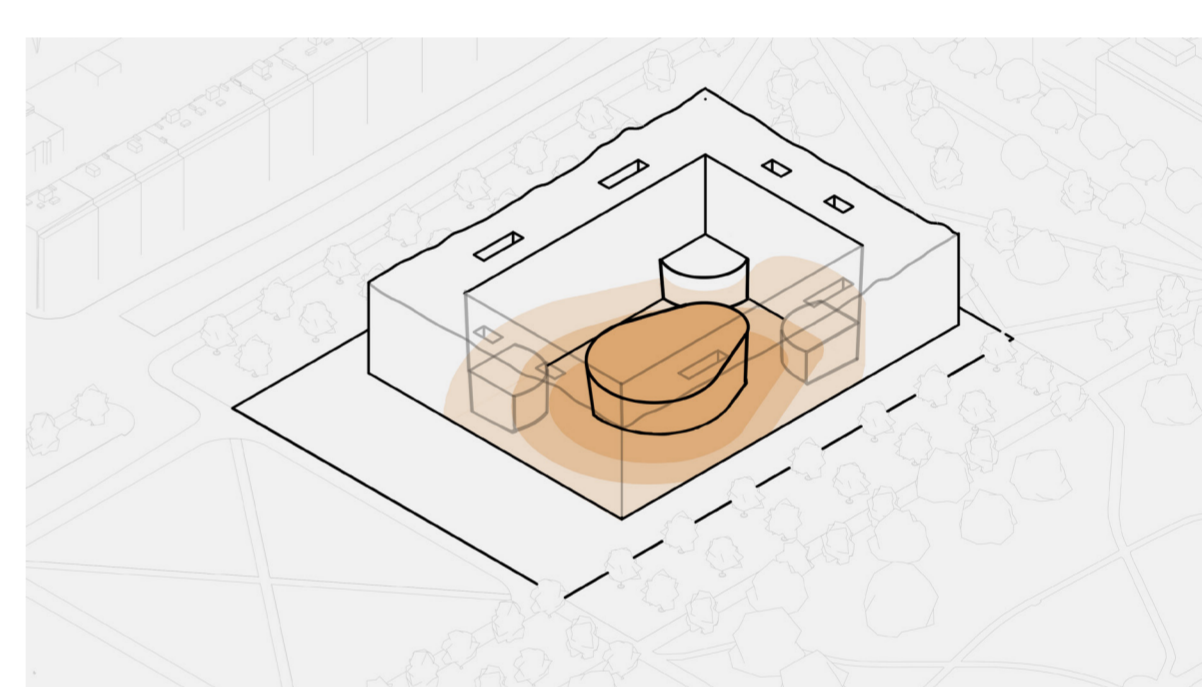
### Vnitřní koncepce budovy

Srdce budovy tvoří centrální dvoupodlažní atrium, které v sobě, pro vytvoření co možná největšího množství dŕů a tedy posilní možnosti setkávání politiků a občanů, kumuluje všechny nepŕobížitější funkce. Jeho centrem jsou dvoupodlažní jednací sály obou komor. Pro sály byla zvolena forma, která je spojuje do jedné homogenní hmoty. To má vyjadřovat rovnost důležitosti obou komor a jejich spojení do jedné instituce - Parlamentu. Z druhého podlaží atria jsou pak přístupné jednací sály výborů, komisí, delegací a klubů.

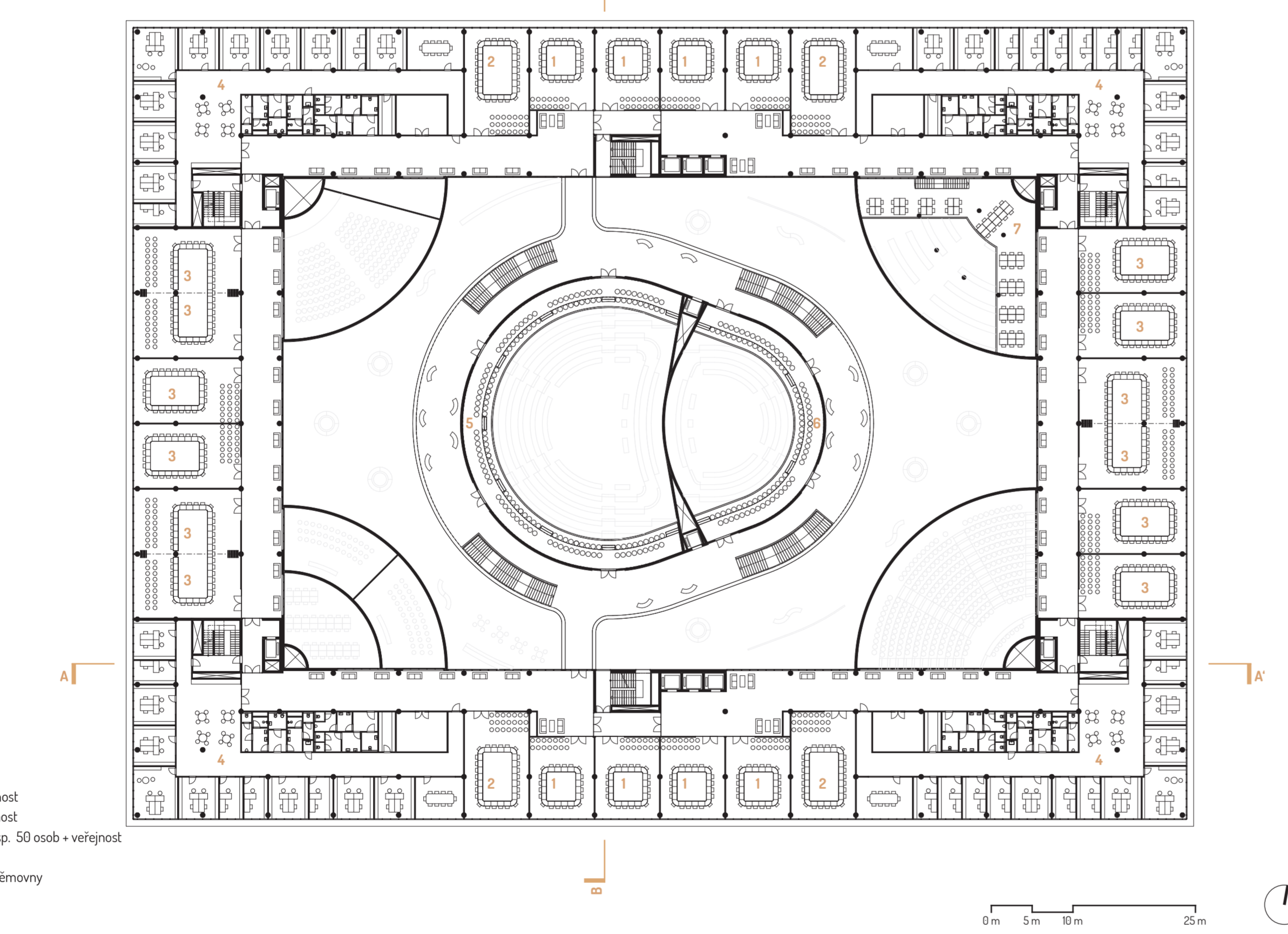
Nad veřejně přístupné dvoupodlaží jsou situovány kanceláře poslanců, senátorů a administrativních pracovníků. Přizemí budovy je po obvodu obklopeno obchodním parterem zaměřeným na gastronomii, který zvyšuje množství příležitostí ke kontaktu veřejnosti s politiky v neformálním prostředí.

Neformální setkávání je také umožněno ve střešním parku s výhledy na Pražský hrad a centrum města. Střešní pozice byla také zvolena pro Parlamentární jídelnu se salónek pro delegace, kde je možné vést obědy s reprezentativním výhledem na Prahu.

Technologické zázemí a parkování je umístěno do podzemních podlaží objektu.

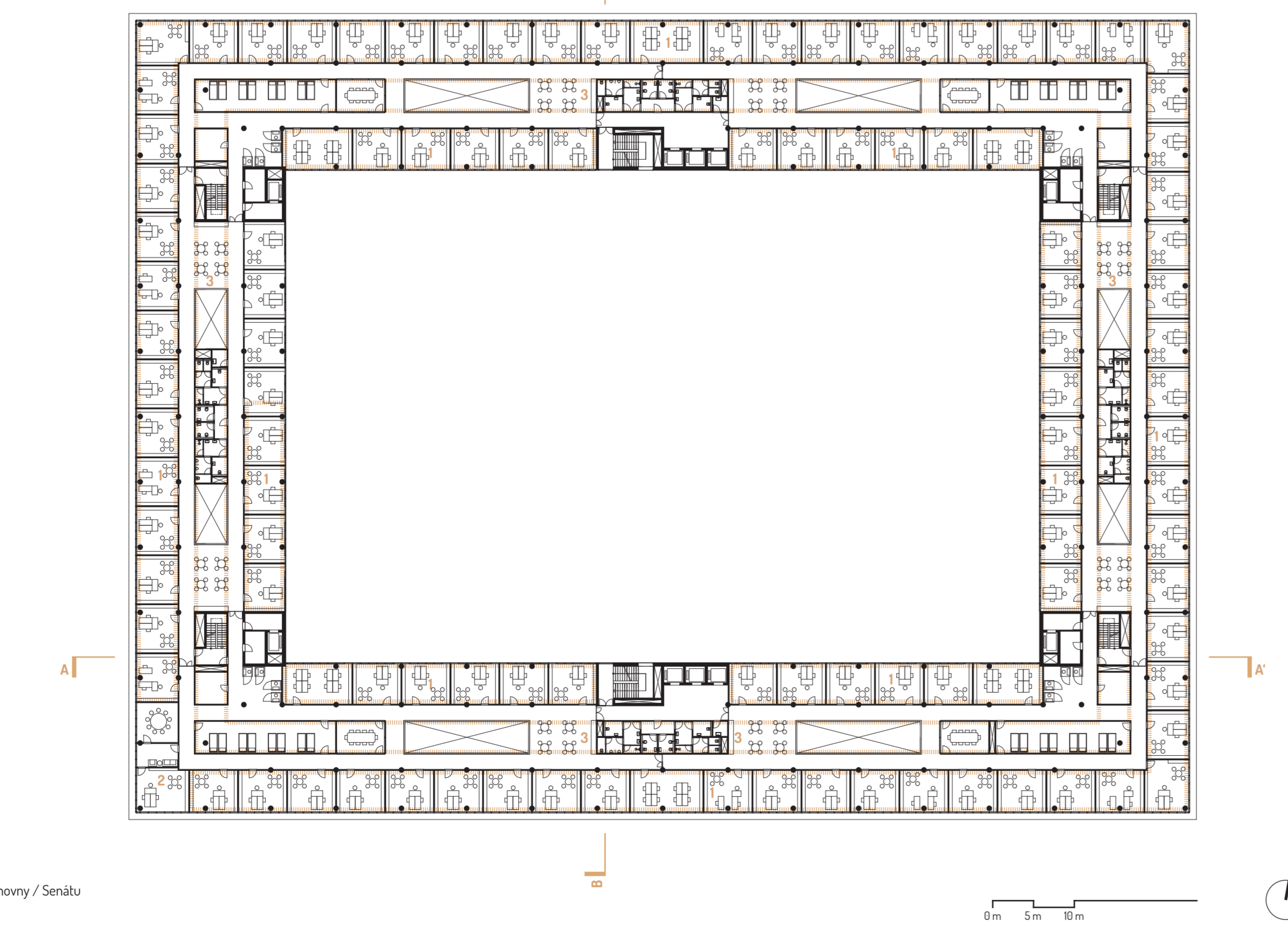


### Půdorys 2NP



- 1 Jednací sály pro cca 20 osob - veřejnost
- 2 Jednací sály pro cca 25 osob - veřejnost
- 3 Modulační jednací sály pro cca 25, resp. 50 osob - veřejnost
- 4 Sekretariáty výborů a komisí
- 5 Galerie jednacího sálu Poslanecké sněmovny
- 6 Galerie jednacího sálu Senátu
- 7 Knihovna

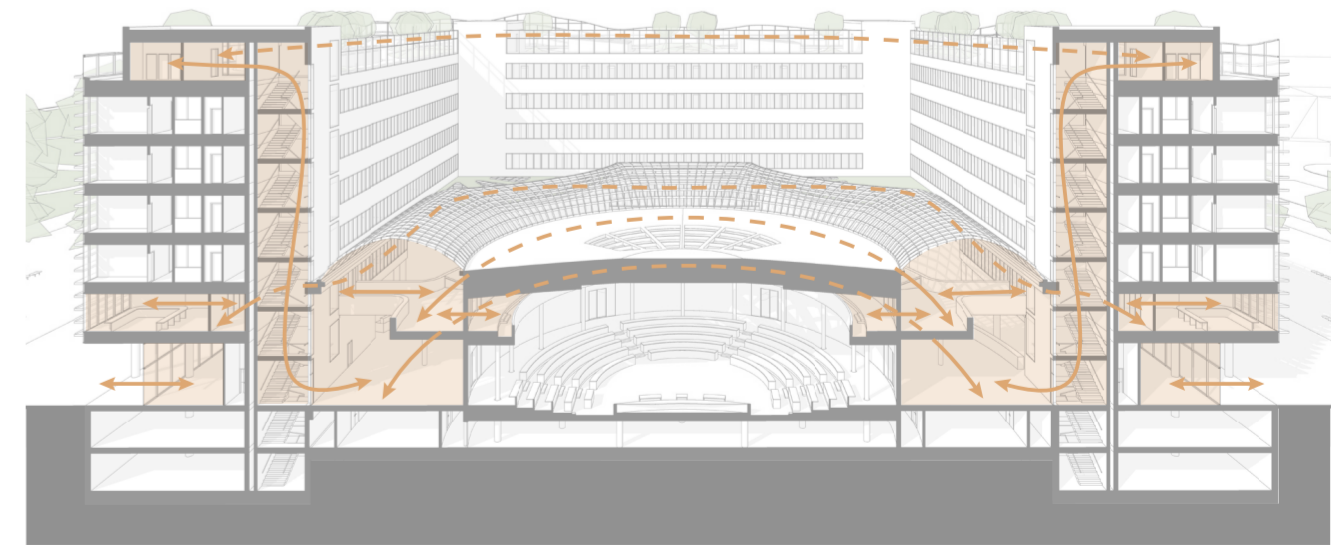
### Půdorys 5NP



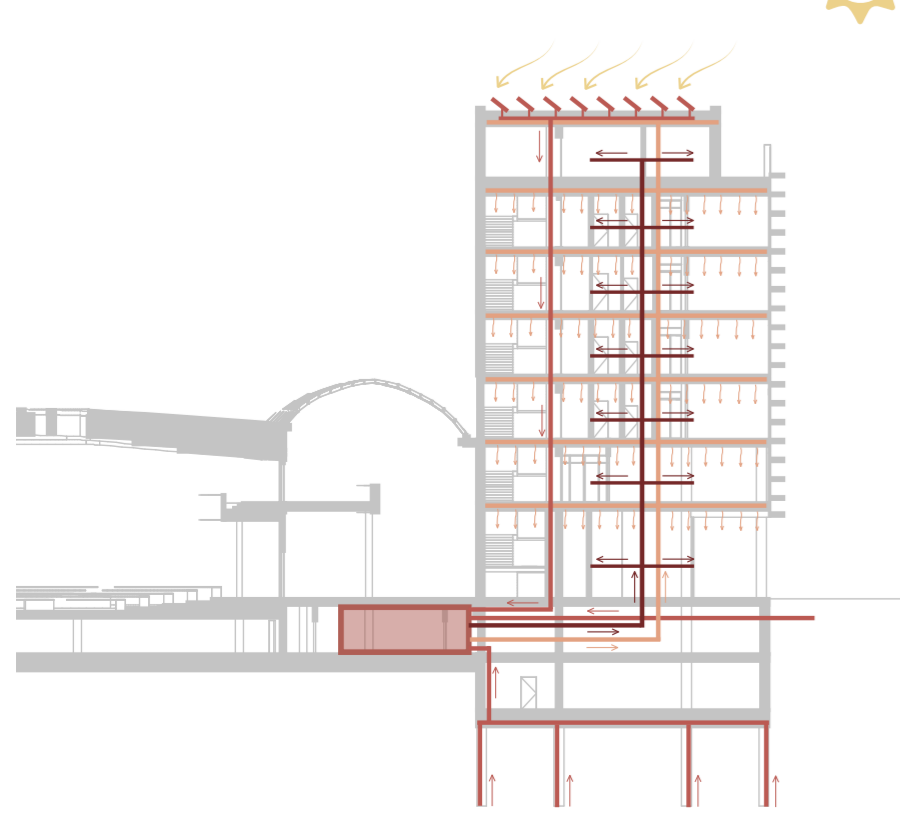
- 1 Kanceláře poslanců / senátorů
- 2 Kancelář předsedy Poslanecké sněmovny / Senátu
- 3 Příslušenství kanceláří

### Cirkulace veřejnosti v budově

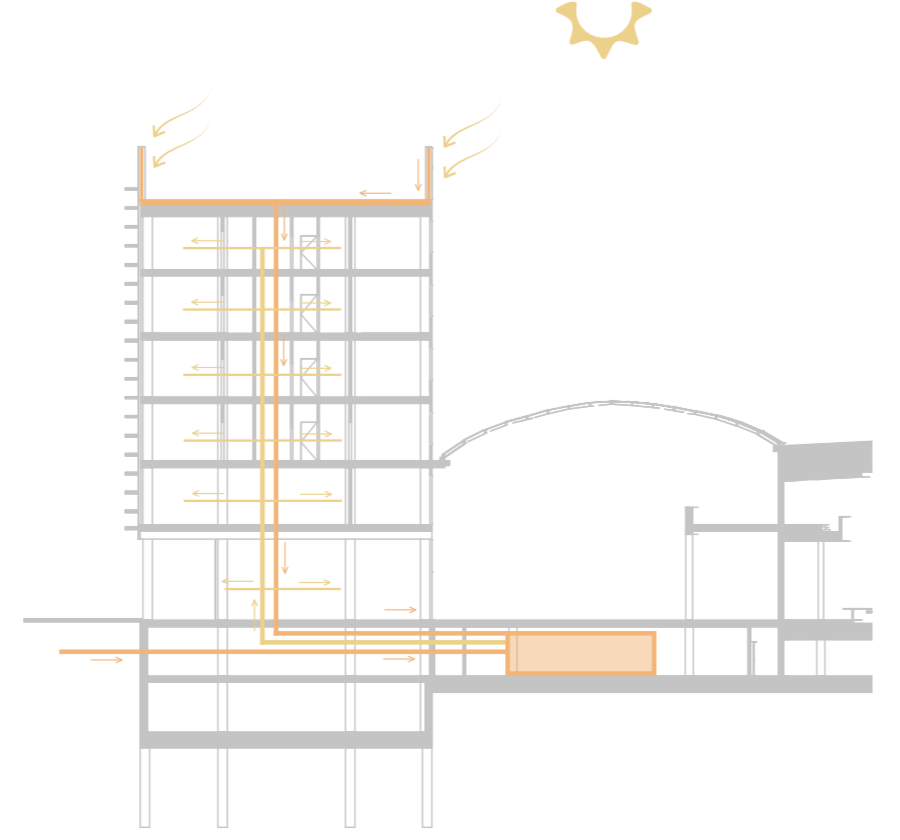
Pro budovu Parlamentu je zásadní otázka zabezpečení. Ta je řešena hned ve vstupních halách objektu, kde návštěvníci projdou rychlou bezpečnostní prohlídkou v bezpečnostní prohlídce. Poř se mohou volně pohybovat po prostorech prvního a druhého nadzemního podlaží a ve střešním parku. V jednacích sálech Senátu a Poslanecké sněmovny dochází k vertikálnímu oddělení veřejnosti na galeriích sálů. To je dano zejména nutností zamezit manipulaci při hlasování v plénu. Obchodní parter po obvodu budovy je přístupný bez kontroly.



### Vytápění



### Energie



### Nakládání s dešťovou vodou

