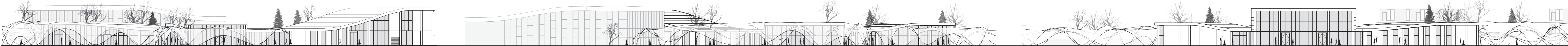


VOJENSKÝ RECHABILITAČNÍ CENTRUM VE MĚSTĚ ODĚSA



Situace M1:1800



Pozemek se nachází v 3. části města v Městské blízkosti hlavní rekreační oblasti Oděsy a pláže. Pozemek je zařazen do územní výhledové zóny +150 m. Charakteristické výšky: 39 - 44 m nad mořem. Výškový rozdíl činí 7 m. Kvalita pozemku je 5,75 ha.

Je známo, že podzemí je architektonická stránka vytvořená podle sponových řešení, pokud na úrovni terénu, ale zejména jeho vnitřní světlo, což se řídí, a pokud je nemocný, staví se na vyhledání a úspornosti.

Jedním z hlavních cílů projektu bylo vytvořit halový tchý, který prostor se správnou rovnováhou všech funkcí nejen klidových a regeneračních, ale i těch, které pomáhají pacientům, aby se mohli vypořádat se společností, ale nespokojí se s ní, ale o jejich stavu stará a myslí na ně v maximální možné míře.

Takový prostor by měl sloužit různým skupinám obyvatel, pacientům centra, jeho zaměstnancům i všem návštěvníkům a jeho členy je třeba začlenit do architektury celého objektu, v něm se nachází.

Vyhodnotit nejen kvalitativně parku, ale i jeho zájmy pro pacienty a návštěvníky, vyhodnotit restaurace a sportovní areály pro zdravotně znevýhodněné.

Vyhodnotit nově získané místo v okolí - umělecké objekty - objekty, obnovu parkové plochy a poskytnutí různých aktivit v území.

Vytváření moderního rehabilitačního centra s možností lékařské péče, rekondescence, psychologické podpory a sociální rehabilitace.

Zachování a zařazení kulturní dědictví pro všechny skupiny obyvatel. Zřízení muzea v historické ceně budovy.

Vytváření kvalitního sportovního areálu s bazénem a možností celostátního využití.

Vytváření nových bytových jednotek se speciálními plánováním a vybavením byly pro osoby se zdravotním postižením v přístupu.

Ověření nové stavby provozovny pro pacienty využívající speciální diety a komfortní restaurace pro návštěvníky, obyvatel okolních čtvrtí, turistů a hostů města.

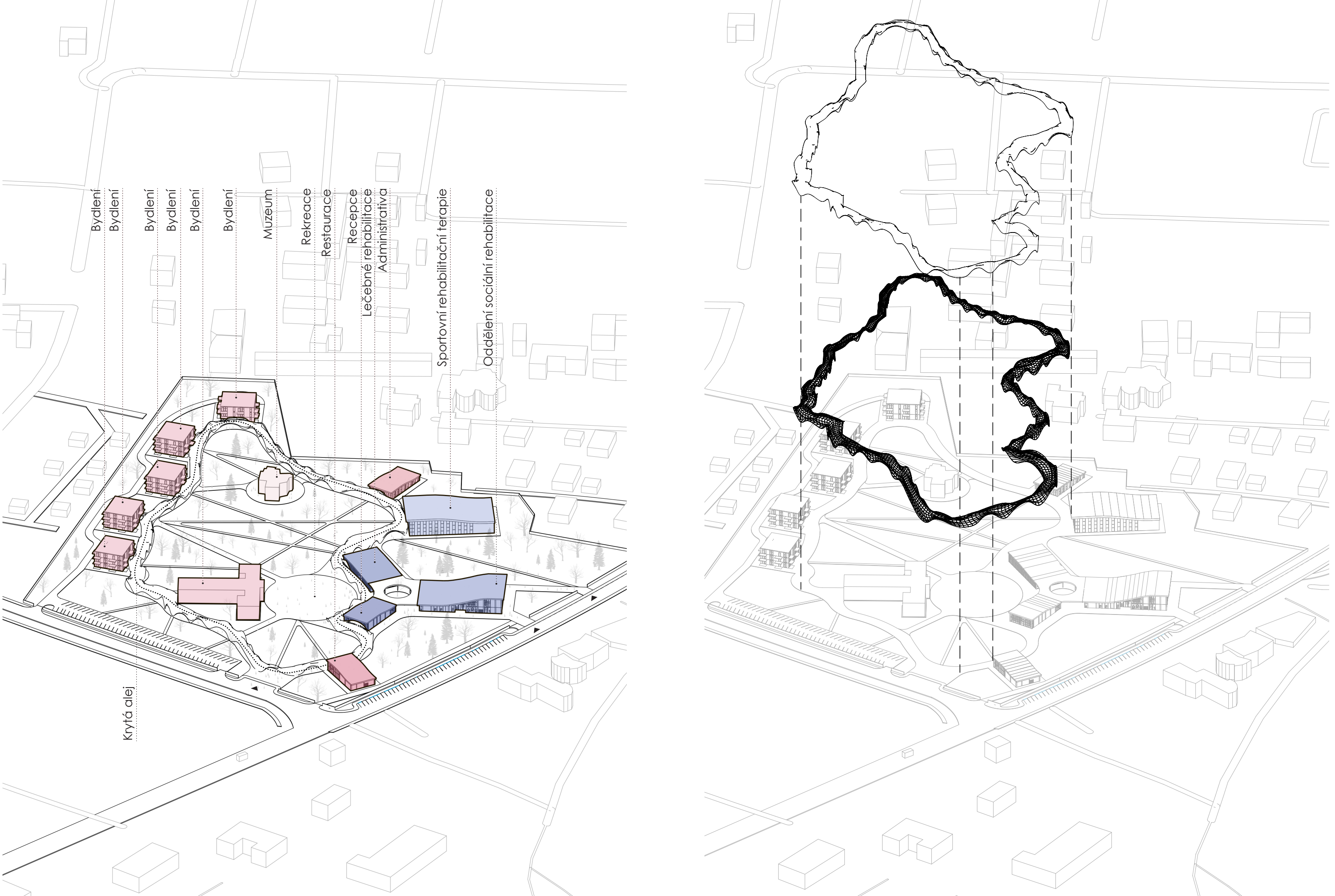
Vytváření nového kulturního zařízení v okolí, které plněně pasovat turistů a návštěvníků města.

Hlavními záměry veřejné dopravy nových hlavních vchodů do areálu. Organizace vchodů pro obyvatel města, pro příjezd návštěvníků a cestovníků. Tím vyhodnotit možnosti a bezpečnost přístupu v rámci areálu.

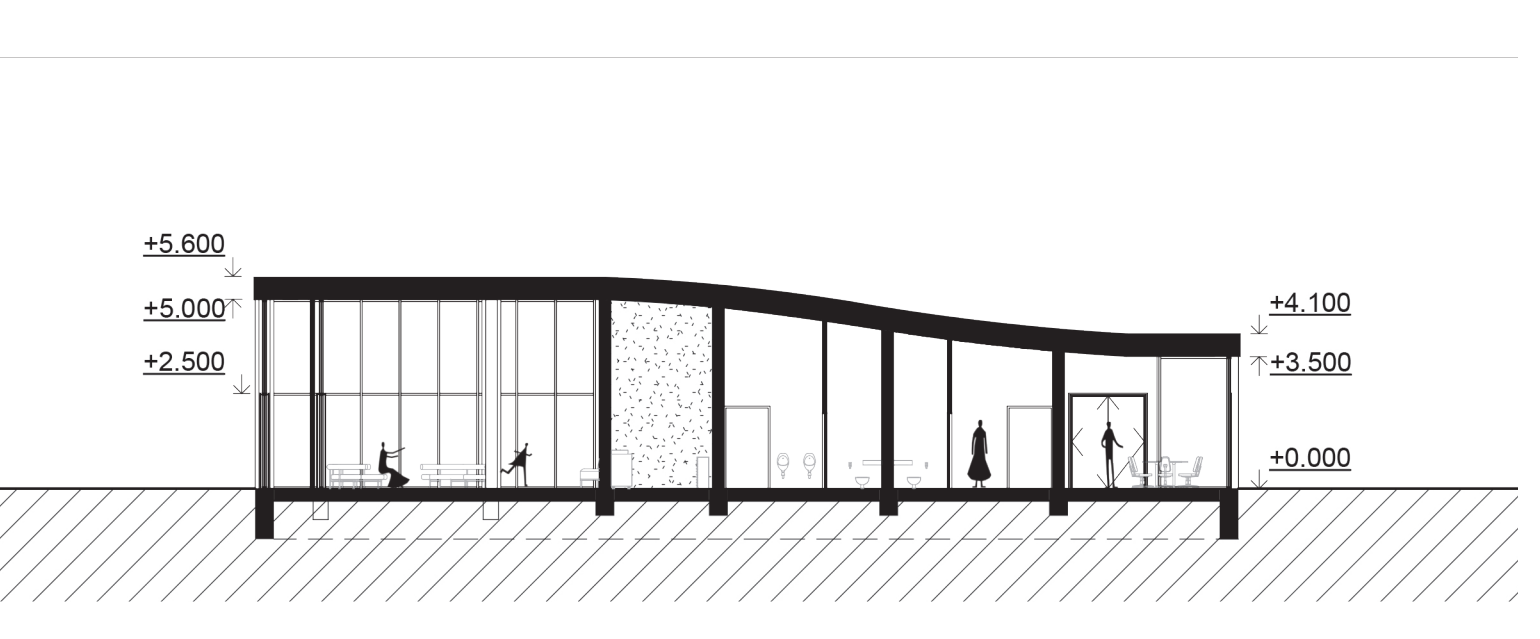
Upravit okolí pro úroveň vyhodnotit parkovací místa pro zaměstnance, návštěvníky a pacienty centra. A také přetváření chaotického parkoviště na východní straně na pohodlnou organizovanou parkovací plochu.

Pokrytí podzemní výhledy se dnes používají téměř ve všech odvětvích. Pokrytí podzemí je moderní technologií, která umožňuje vytvořit podzemní prostory, které jsou bezpečné a odolné. Podzemní prostory jsou často využívány v leteckém průmyslu, v těžbě, v energetice a v automobilovém průmyslu. Pokrytí podzemí umožňuje vytvořit podzemní prostory, které jsou bezpečné a odolné. Podzemní prostory jsou často využívány v leteckém průmyslu, v těžbě, v energetice a v automobilovém průmyslu. Podzemní prostory jsou často využívány v leteckém průmyslu, v těžbě, v energetice a v automobilovém průmyslu.

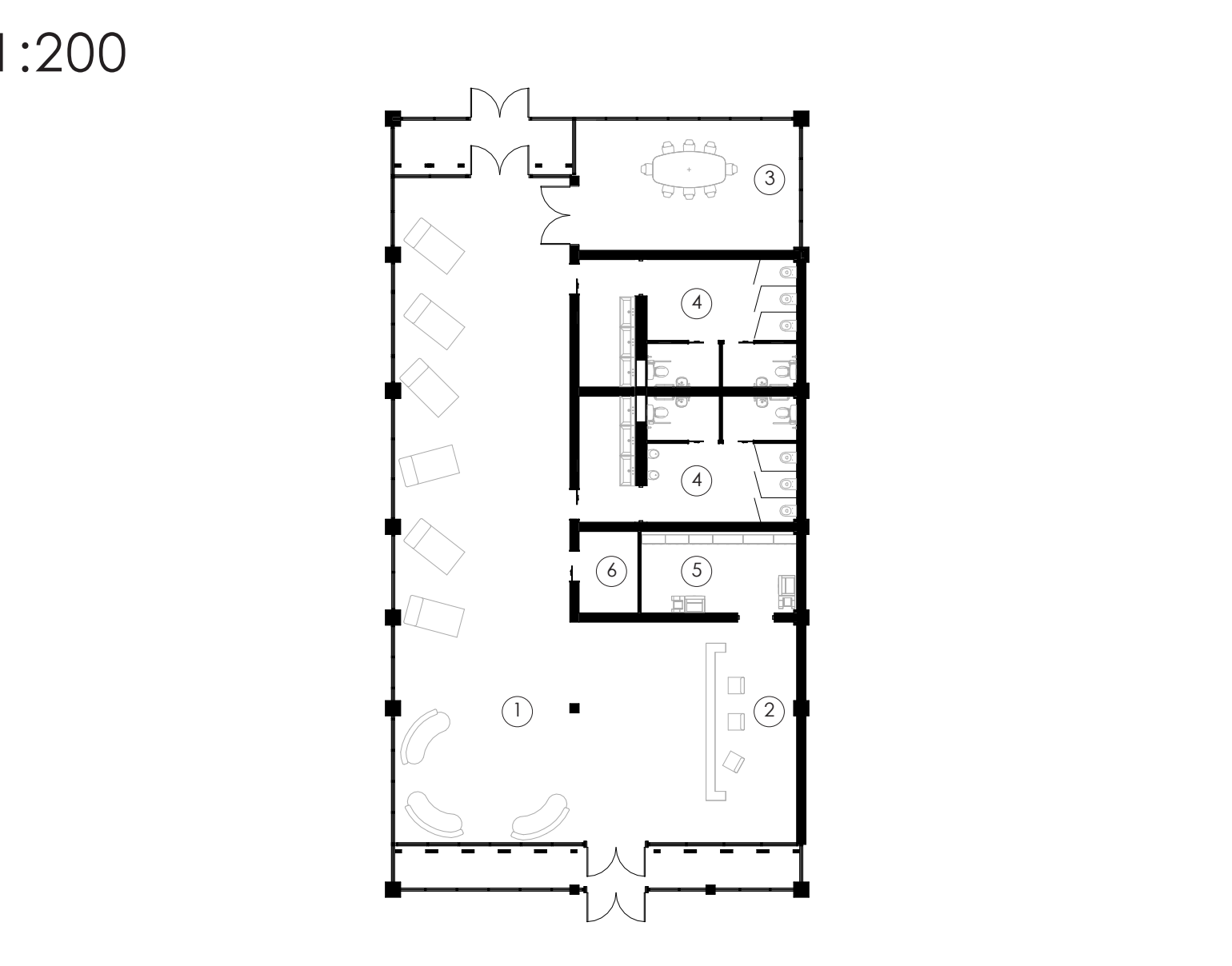
Výhledy a pokrytí podzemí za své vzrostly vzhledem k výhledu tohoto pokrokového materiálu: při své všestrannosti a mnohých výhodách umožňuje stavět podzemní prostory různé hlavy. Společnost konstrukcí je zejména používání speciálních profilů a spojovacích prvků.



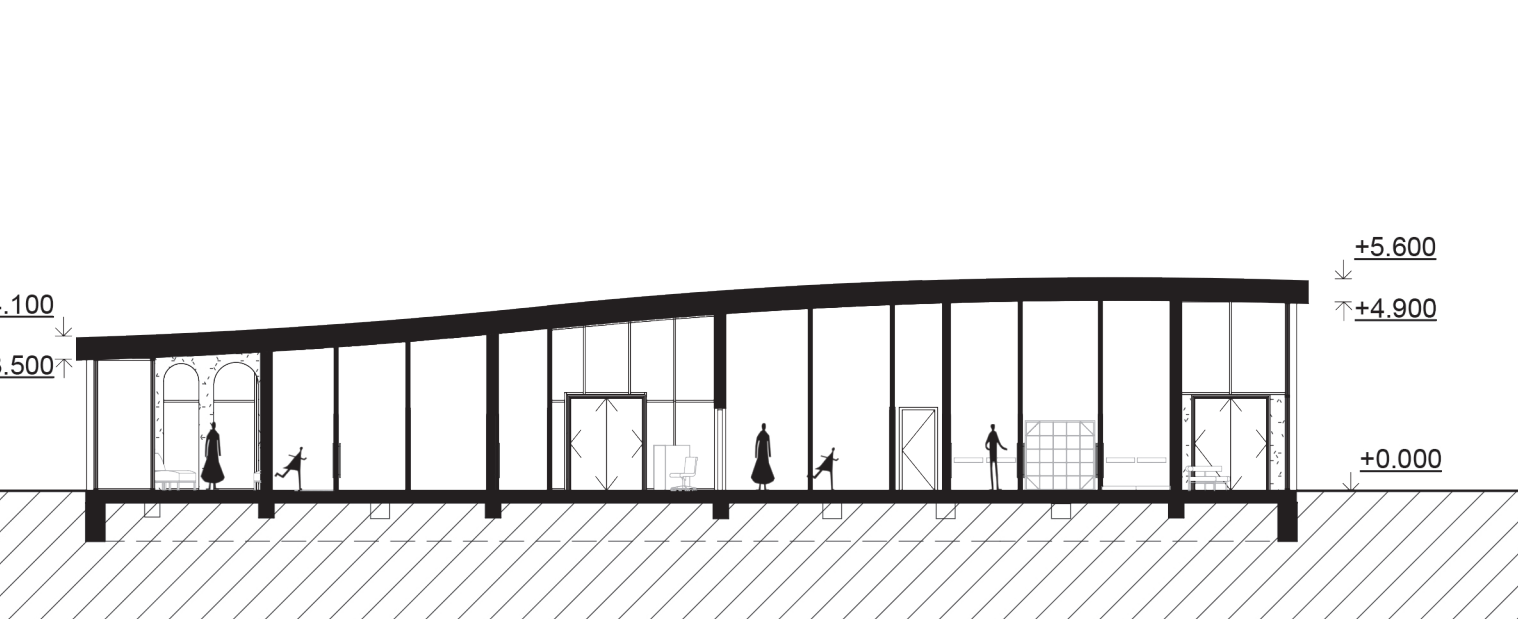
Řez 1 - 1 M1:200



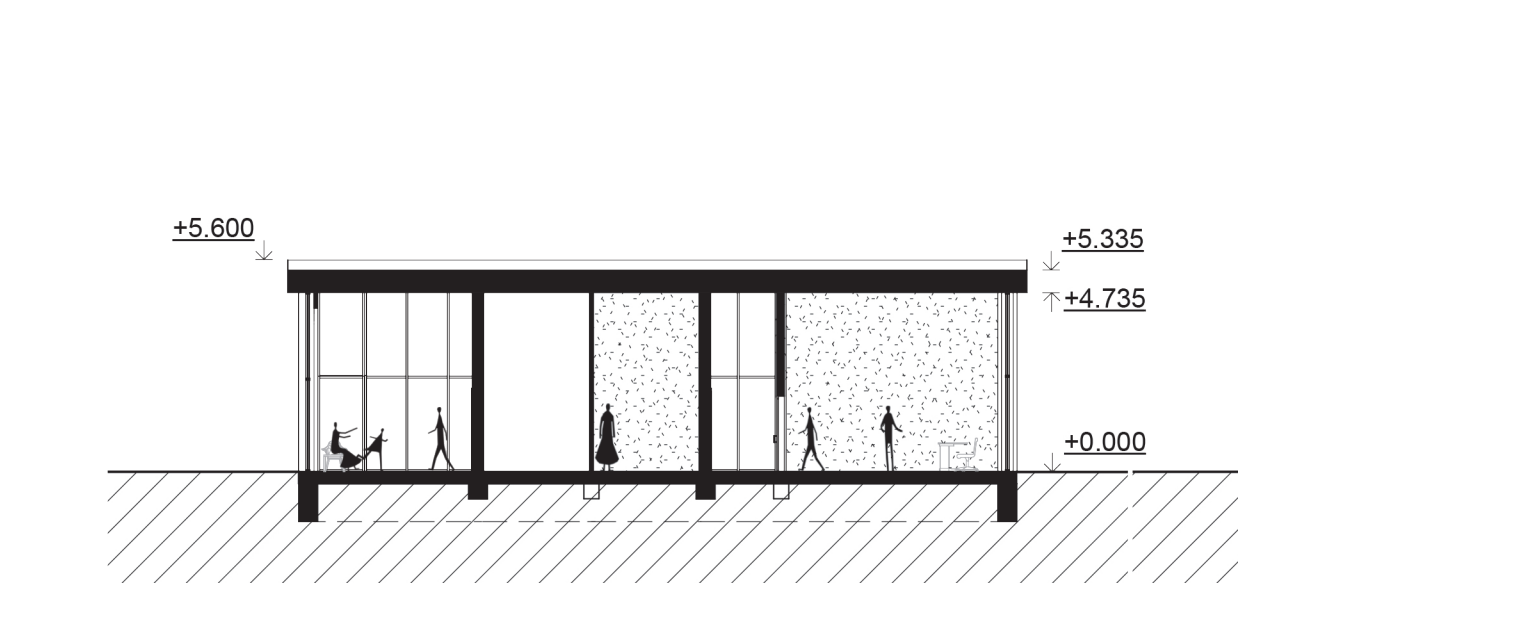
Půdorys přízemí M1:200



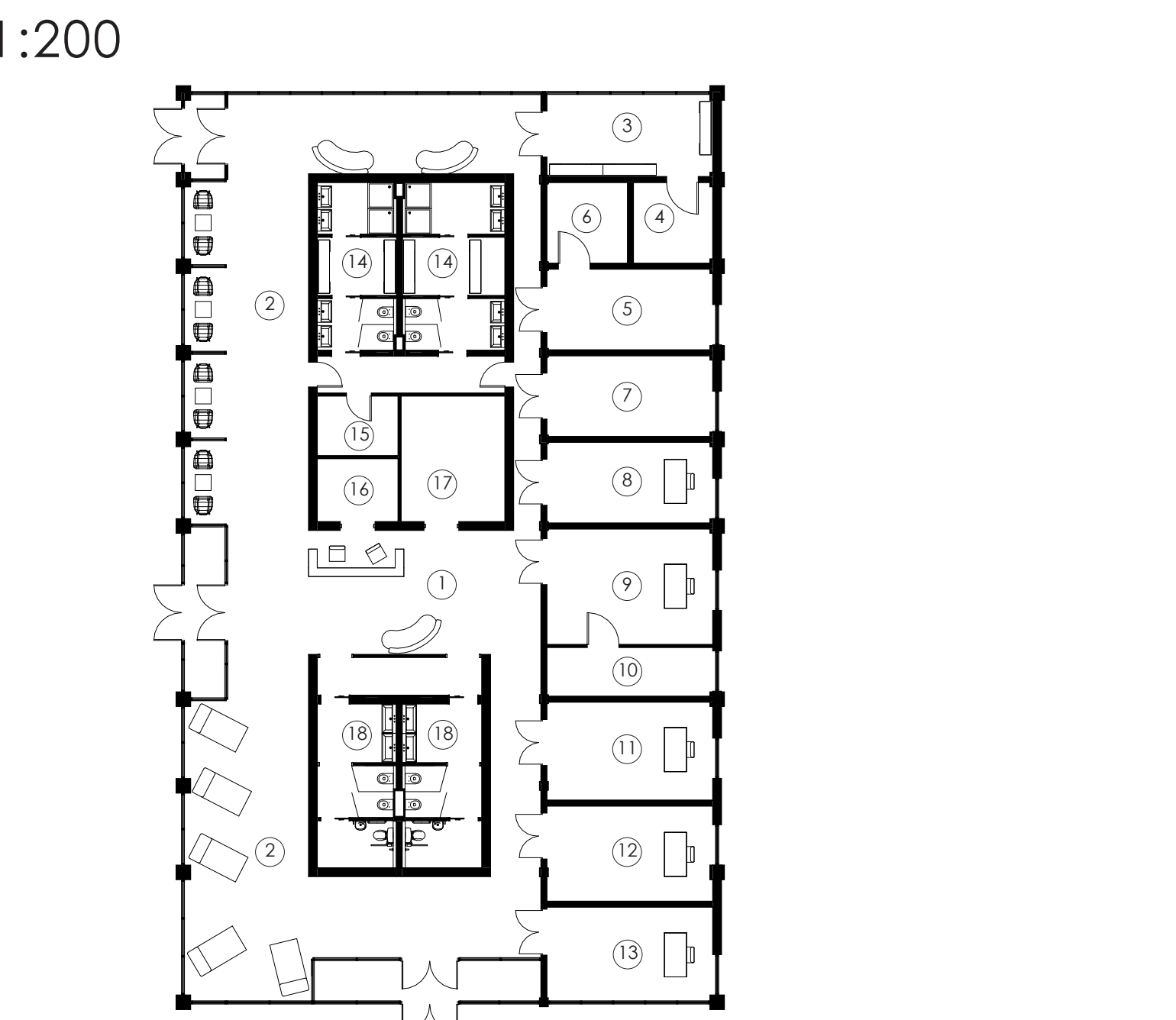
Řez 2 - 2 M1:200



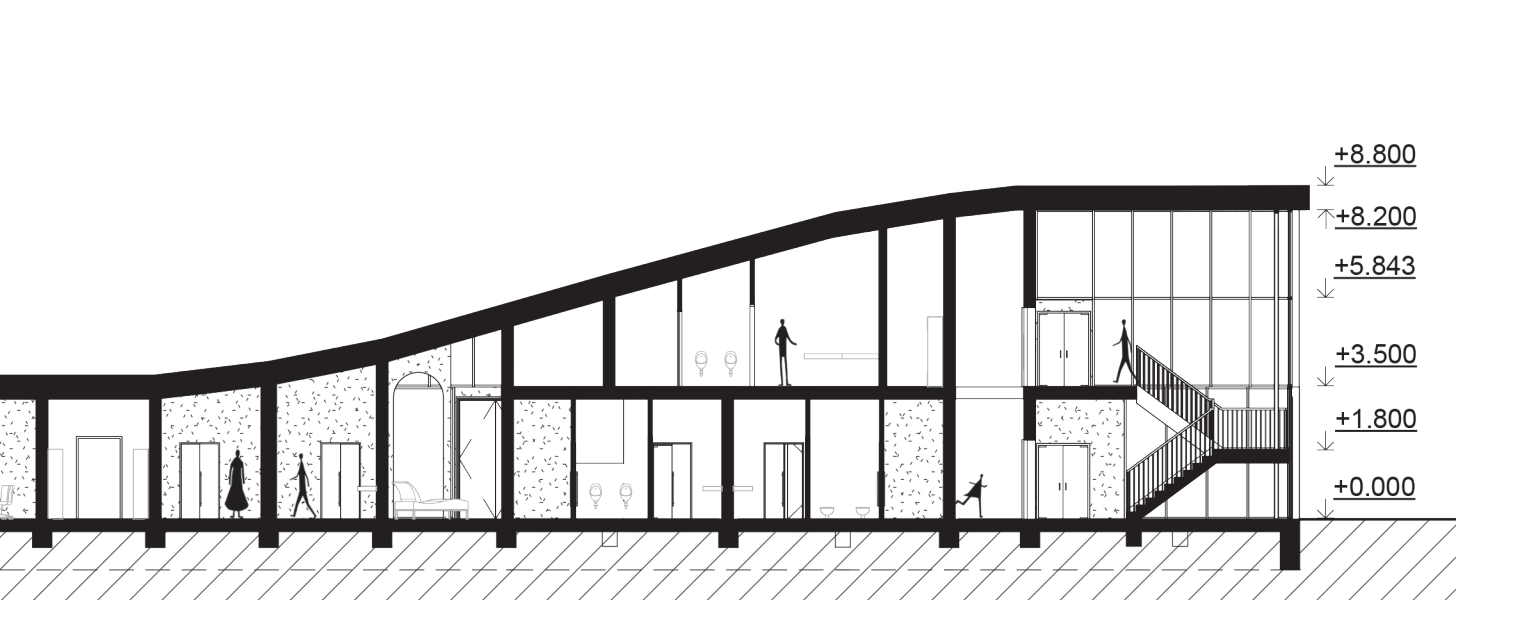
Řez 3 - 3 M1:200



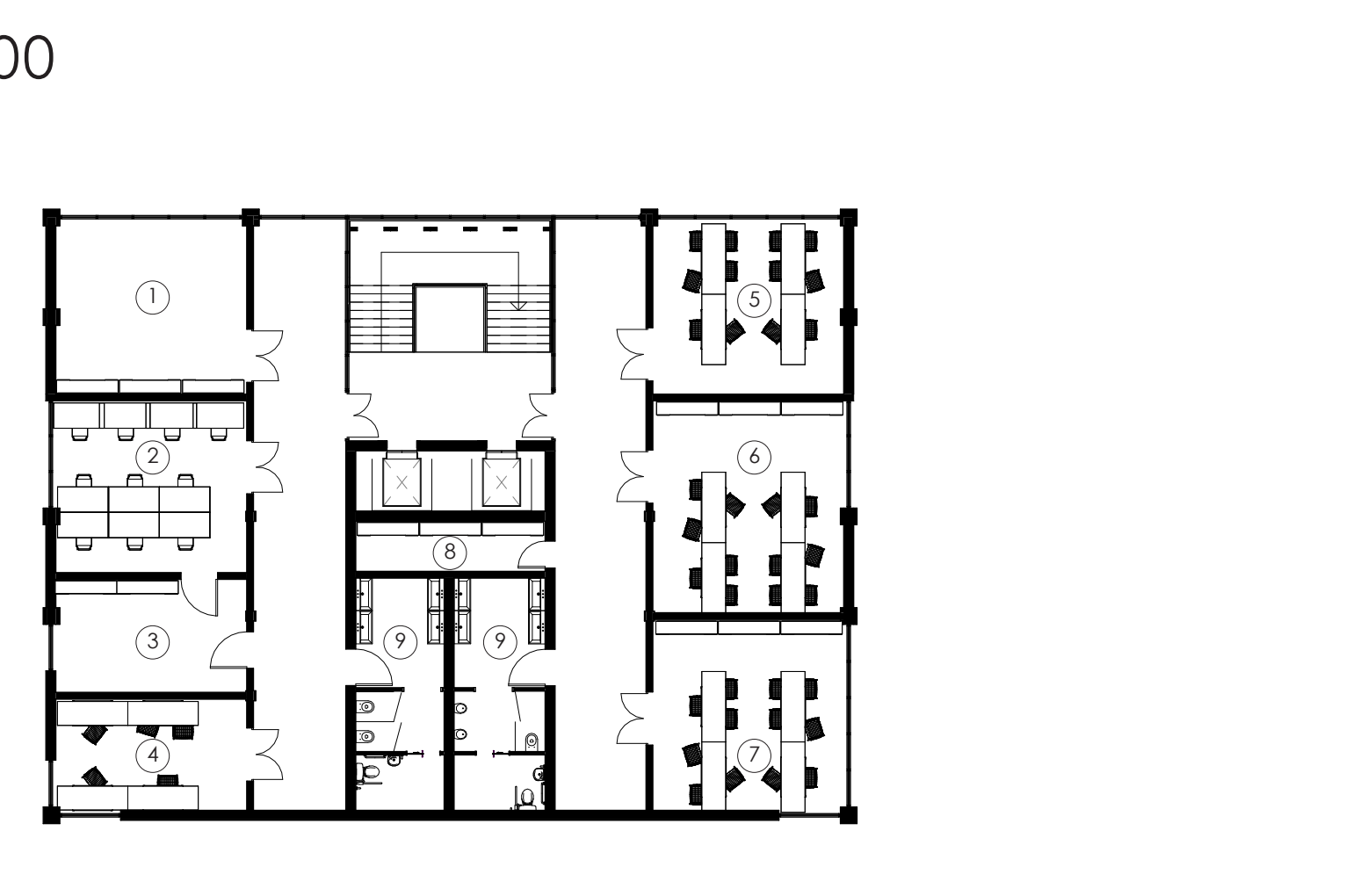
Půdorys přízemí M1:200



Řez 4 - 4 M1:200



Půdorys INP M1:200



Půdorys přízemí M1:200

