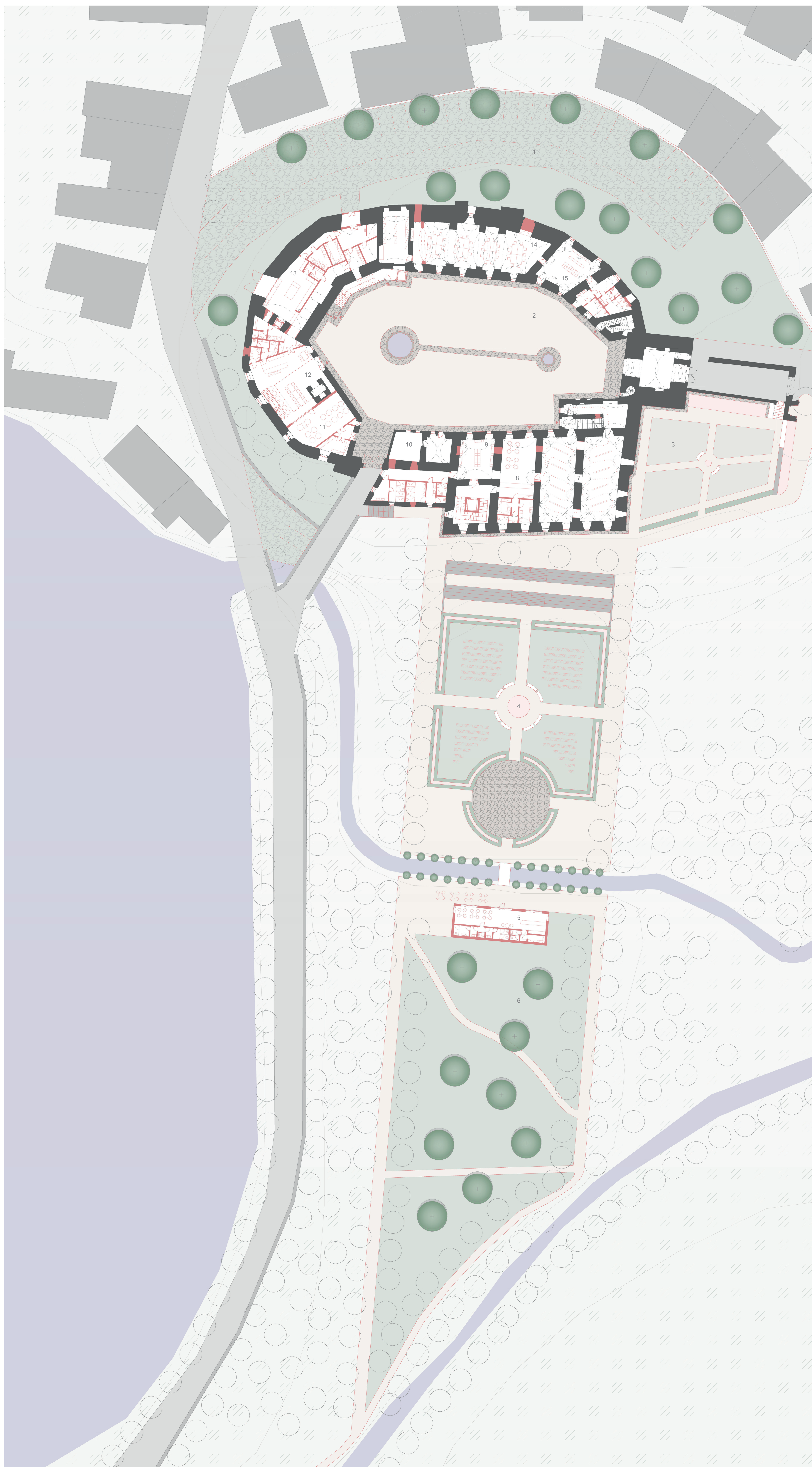


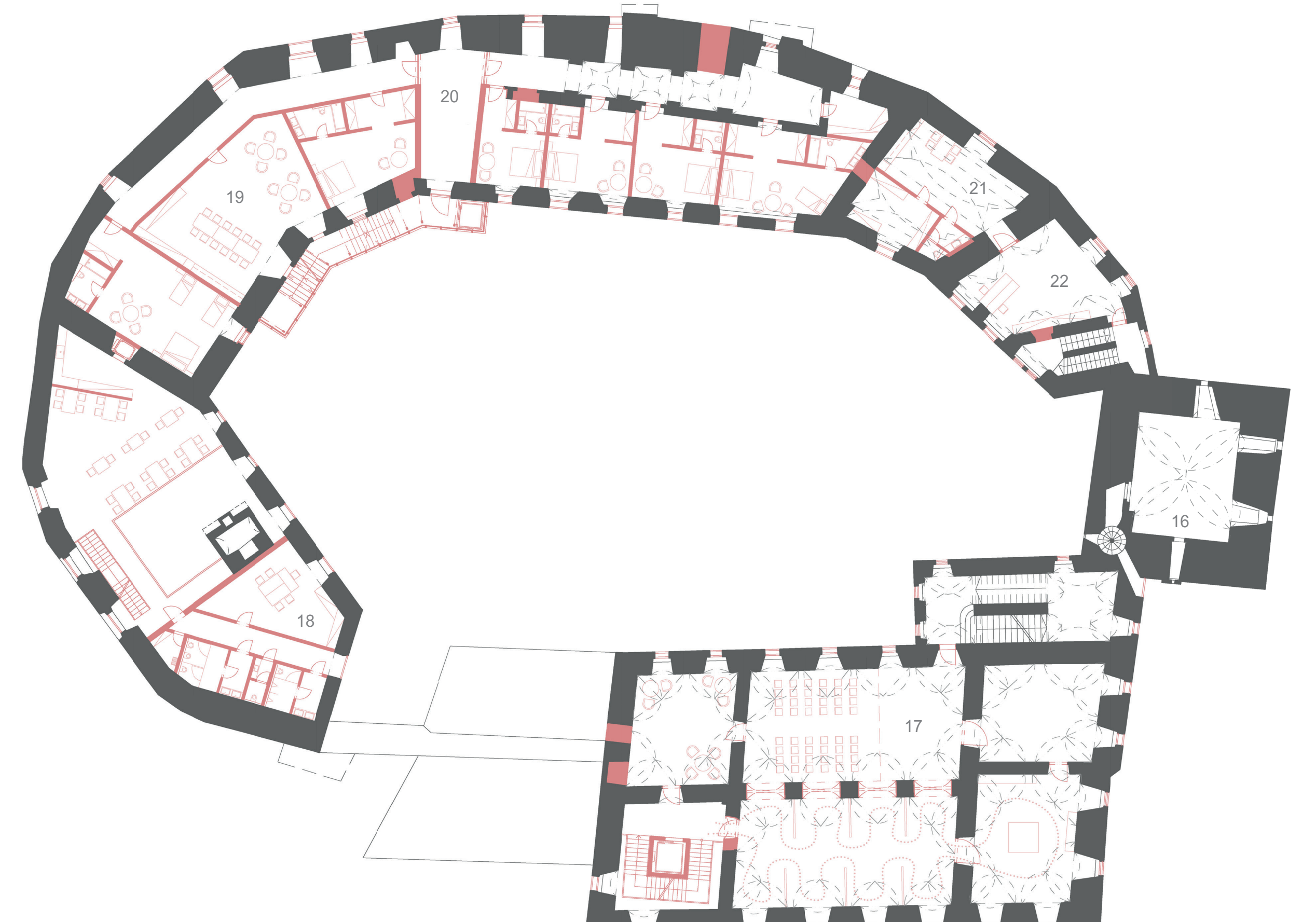


VÝKRESY M 1:250



- 1 - parkoviště
- 2 - náhon
- 3 - výhledová zahrádka
- 4 - kámen
- 5 - kámen
- 6 - park
- 7 - expozice dějepisnických
- 8 - infocentrum
- 9 - šatna
- 10 - technická místnost
- 11 - pivovar
- 12 - restaurace
- 13 - sborní restaurace
- 14 - komunitní centrum
- 15 - šatna
- 16 - gotická vln
- 17 - multifunkční sál
- 18 - kancelář restaurace
- 19 - společenská místnost
- 20 - ubytování
- 21 - kuchyně
- 22 - kancelář správce
- 23 - expozice historie zámku
- 24 - výhledový sál
- 25 - byt správce

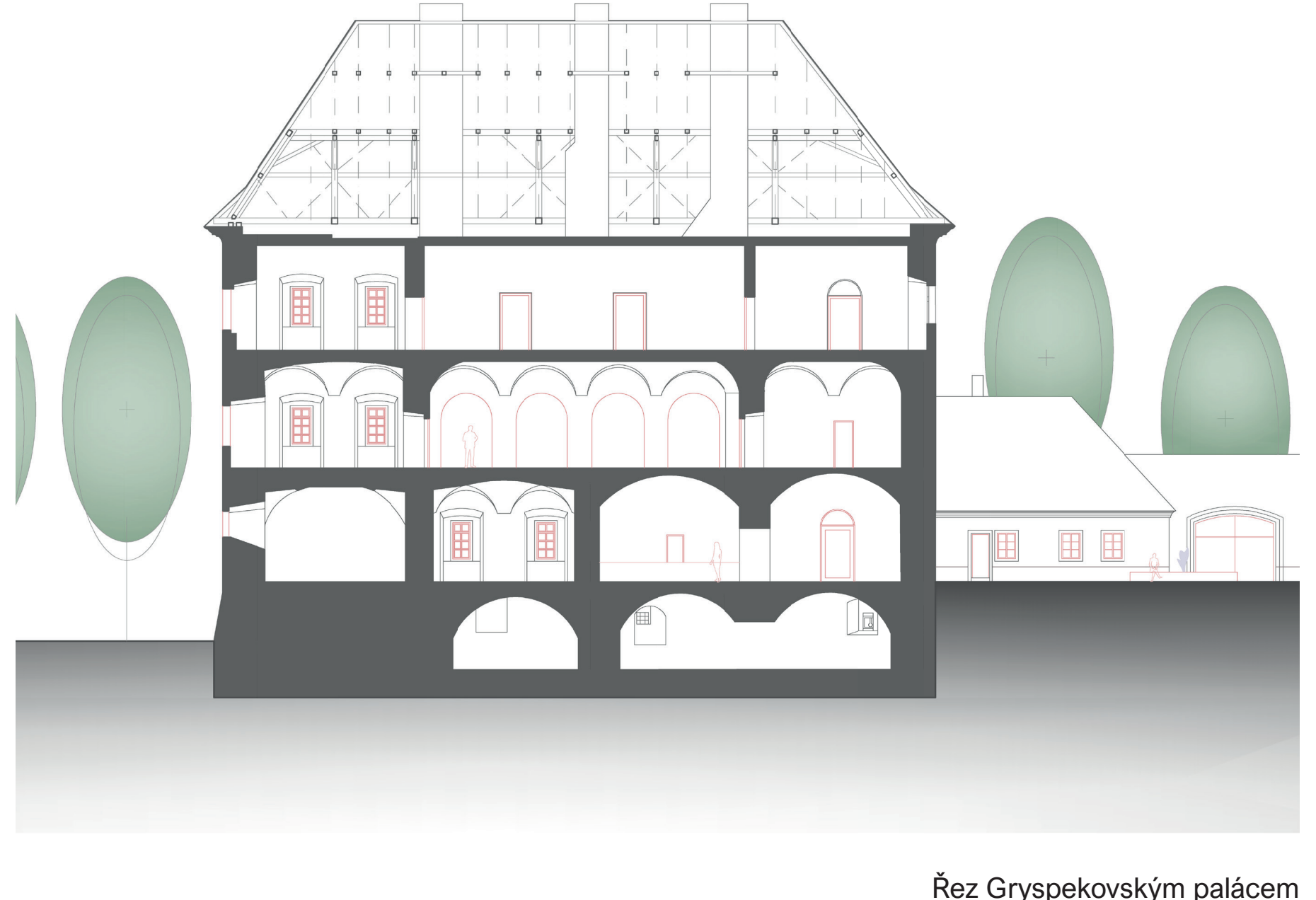
Pokročenou situaci zámku navracím do původního stavu zastřešením Starého paláce střechou respektující historický tvar. Novým prvkem střechy je velké zlaté okno, které do vnitřního prostoru vnáší nové denní světlo. Na střechu se zahrady a zámku umísťuji vodní prvek, který je dále osou zámku napojen na druhou velkou fontánu na náhoně. Tyto dva prvky představují rybníky, které leží v bezpečnostní blízkosti zámku a jsou s jeho historií úzce spjaté. Kompaktní hmotu zámku doplňuji o nový prvek zastřešeného excentrického schodiště, které je osově ukotveno k většímu vodnímu prvku. Formální část zahrady je symetrická k hlavní ose a umísťuji konání venkovních akcí s možností přístřeší sezóně. Zahrada je na ose u zámku doplněna schodištěm, které zjednodušuje přístupnost a poskytuje stálou sezónu. V parkové úpravě zahrady, která je modifikací měřemem rybníků umísťuji kavárnu. Tyto dvě části jsou propojené novou lávkou, která je spolu s kavárnou umístěná na ose zahrady. Na plodinu pod zámekou věž umísťuji bylinkovou zahrádku s charakterným středověkým zábradlím.



Půdorys I. patra



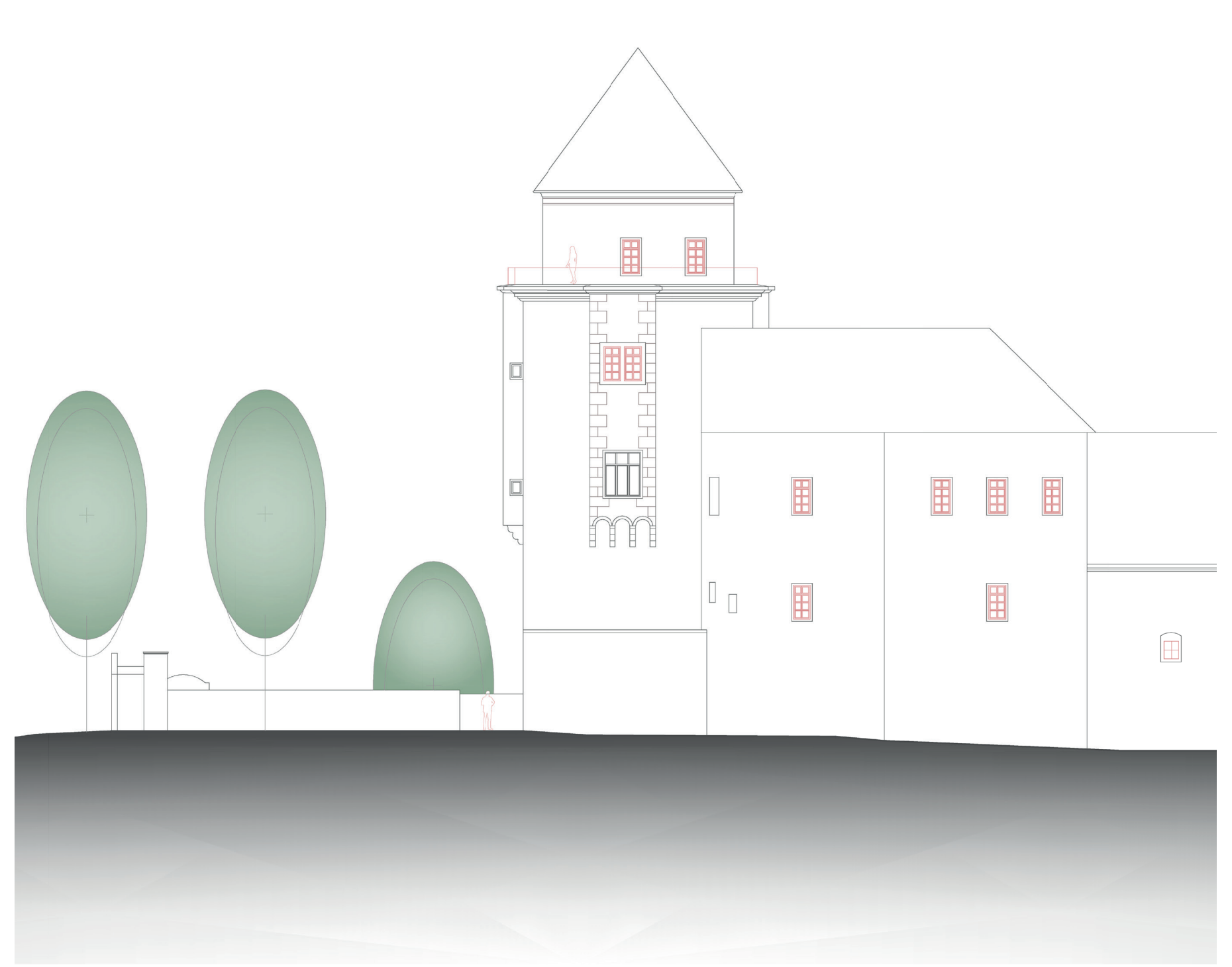
Půdorys II. patra



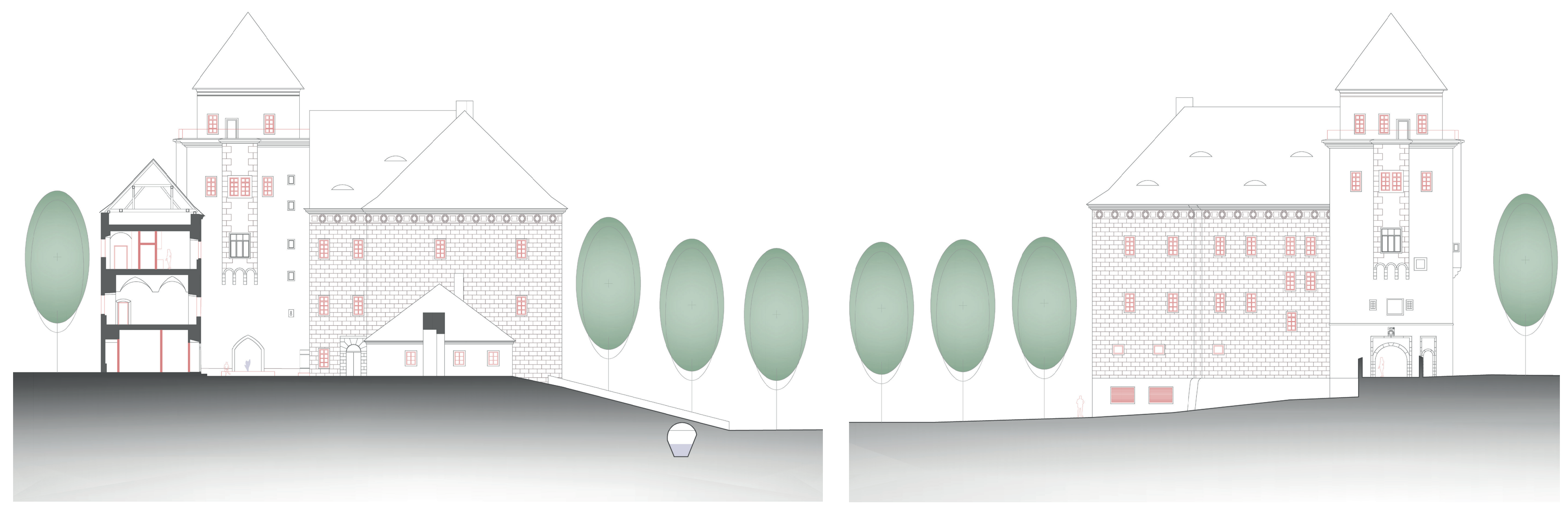
Řez Grypskevkým palácem



Řez restaurací



Pohled jihozápadní



Pohled jihozápadní



Pohled severozápadní

Pohled Grypskevký palác

Situace

