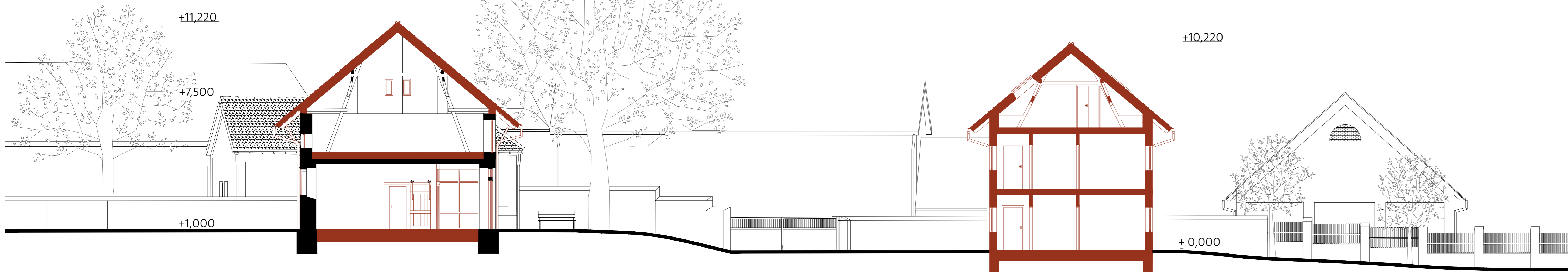


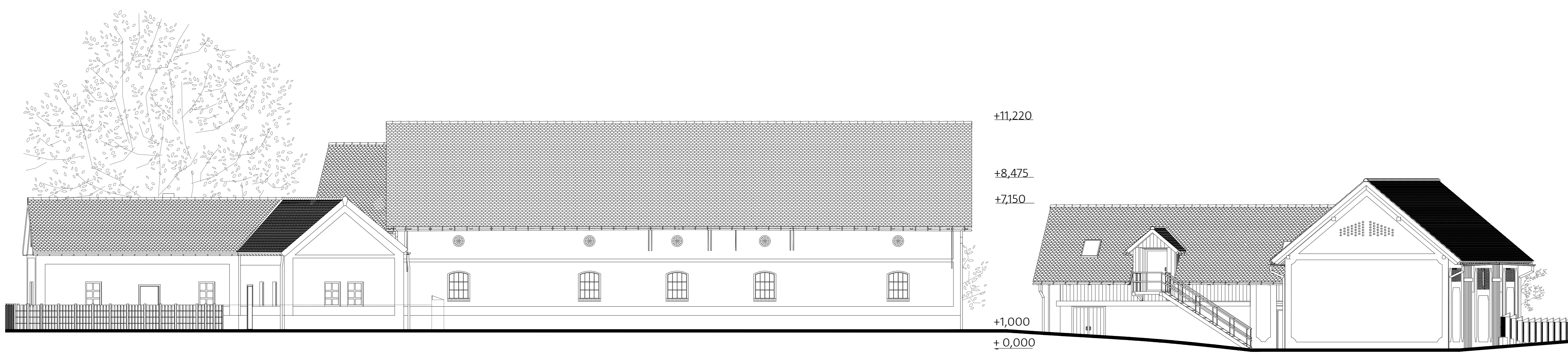


- NÁVRHOVÁ SITUACE - PŮDORYS 1.NP
1. restaurace v bývalém krávně
  2. společenský sál ve stodole
  3. technicko- provozní zařízení v bývalých chlévech
  4. ubytování s bytem pro správce areálu
  5. parkoviště

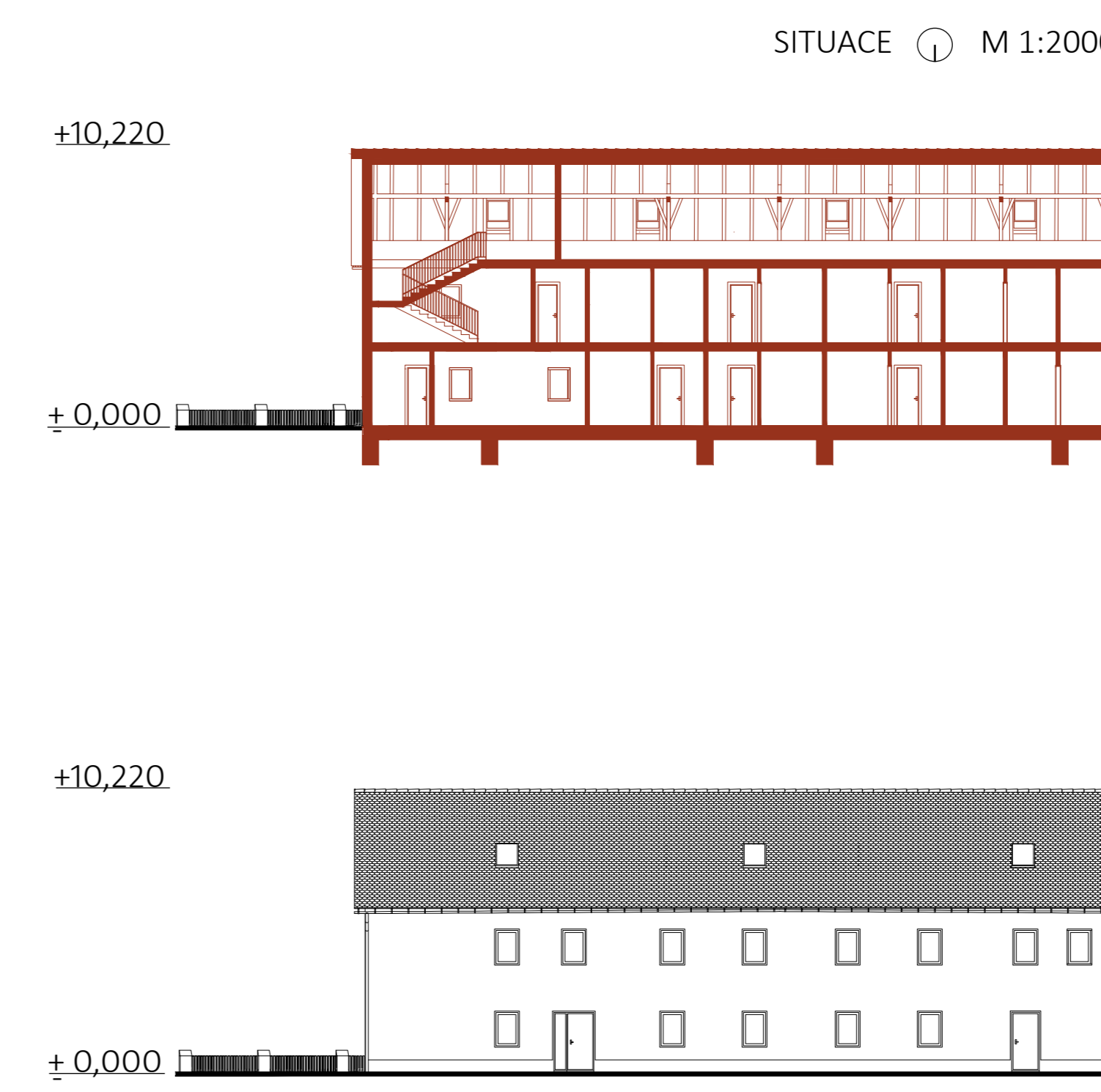
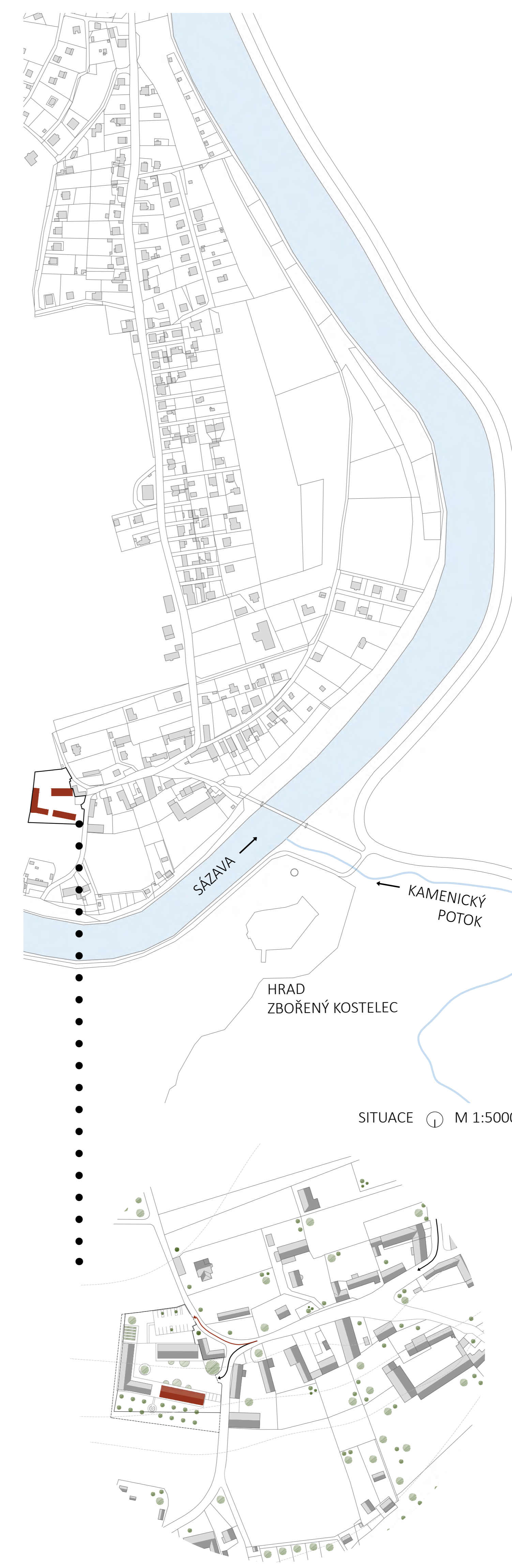
- M 1:200
6. posezení pod lípou
  7. ohniště
  8. květinové záhony
  9. zeleninové a bylinkové záhony
  10. ovocný sad



ŘEZOPHLED ZÁPADNÍ - BÝVALÝ KRÁVNĚ A NOVÁ BUDOVA M 1:100



POHLED JIŽNÍ - BÝVALÝ KRÁVNĚ, CHLÉVY A STODOLA M 1:100

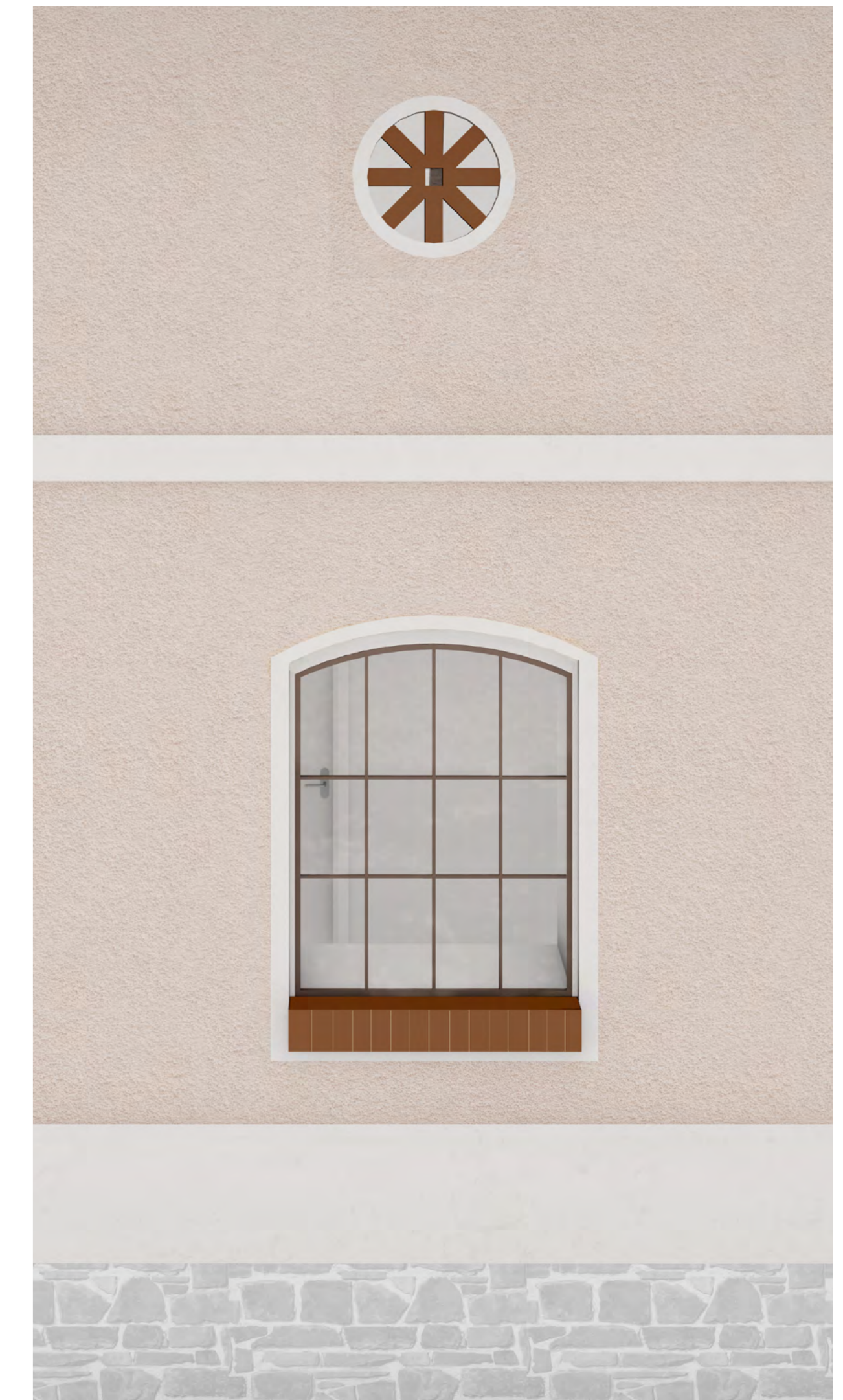


ŘEZ PODELNÝ - NOVÁ BUDOVA, CHLÉVY, STODOLA M 1:200



POHLED JIŽNÍ M 1:200

Cílem diplomové práce byla revitalizace hospodářského areálu ve Zbořeném Kostelci s náležícími objekty bývalého krávně, stodoly a chlévů. V rámci revitalizace byla citlivě řešena nová výstavba nahrazující současnou novostavbu, která by lépe doplňovala stávající budovy a opticky je uzavírala. Při návrhu se dbalo na to, aby novostavba a nové vytvořené dvůr se zahradou respektovaly svými proporcemi, tmotovým členěním, měřítkem a materiálovým řešením původní historickou zástavbu venkova. Navrhovaná revitalizace a novostavba by měla místo oživit, využít potenciál starých nevyužívaných objektů, ale také vytvořit nové možnosti občanské vybavenosti s pracovními příležitostmi. V neposlední řadě by měla obnovit zaniklý posázavský klenot - původního Jirákova statku v podhradí zříceniny hradu Zbořený Kostelec a vytvořit tak místo, kam se budou návštěvníci rádi vracet nebo na něj vzpomínat.



ARCHITEKTONICKÝ DETAIL - FASÁDA KRÁVNĚ



ARCHITEKTONICKÝ DETAIL - FASÁDA STODOLY