



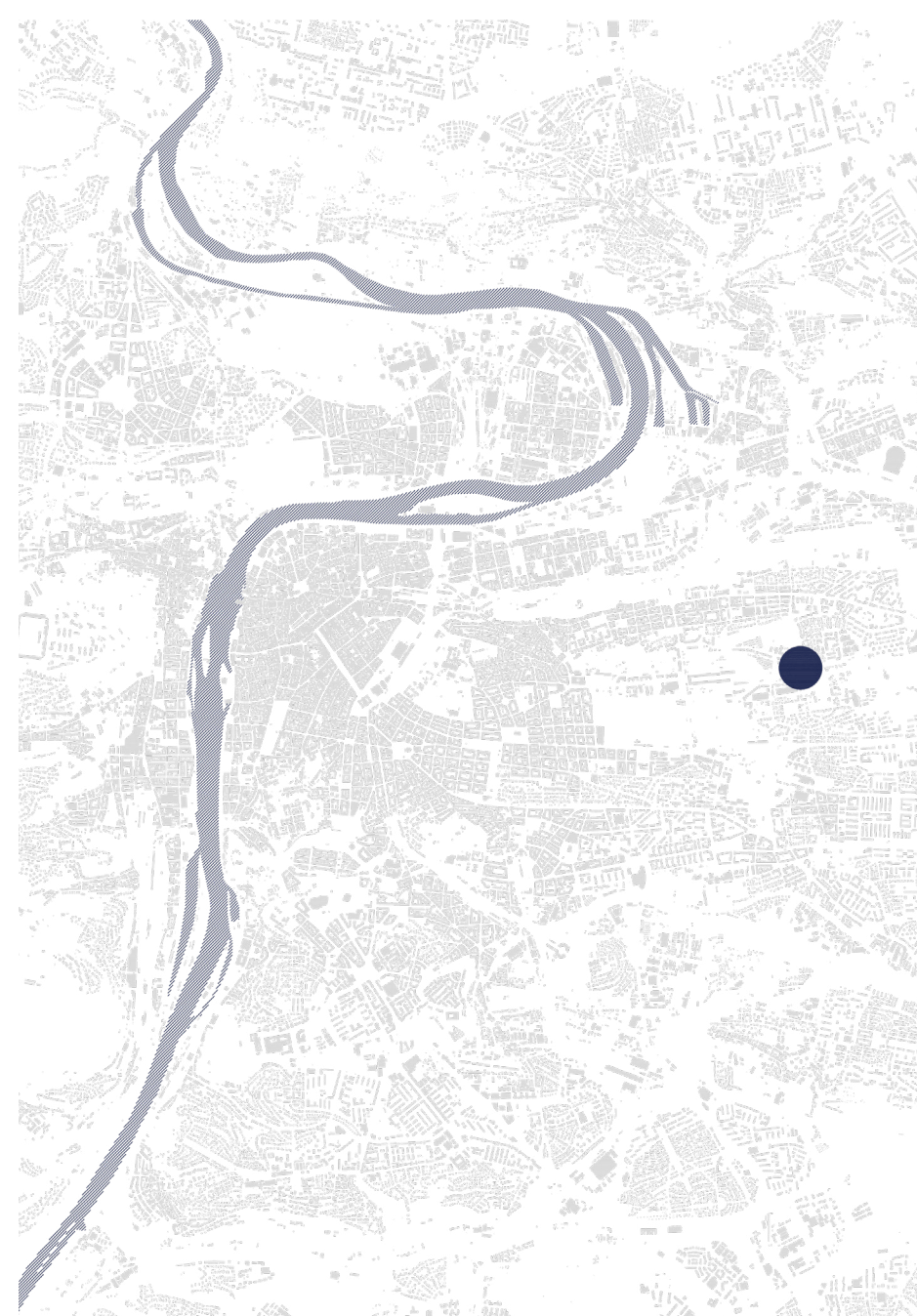
BYDLENÍ VACKOV

_ANOTACE

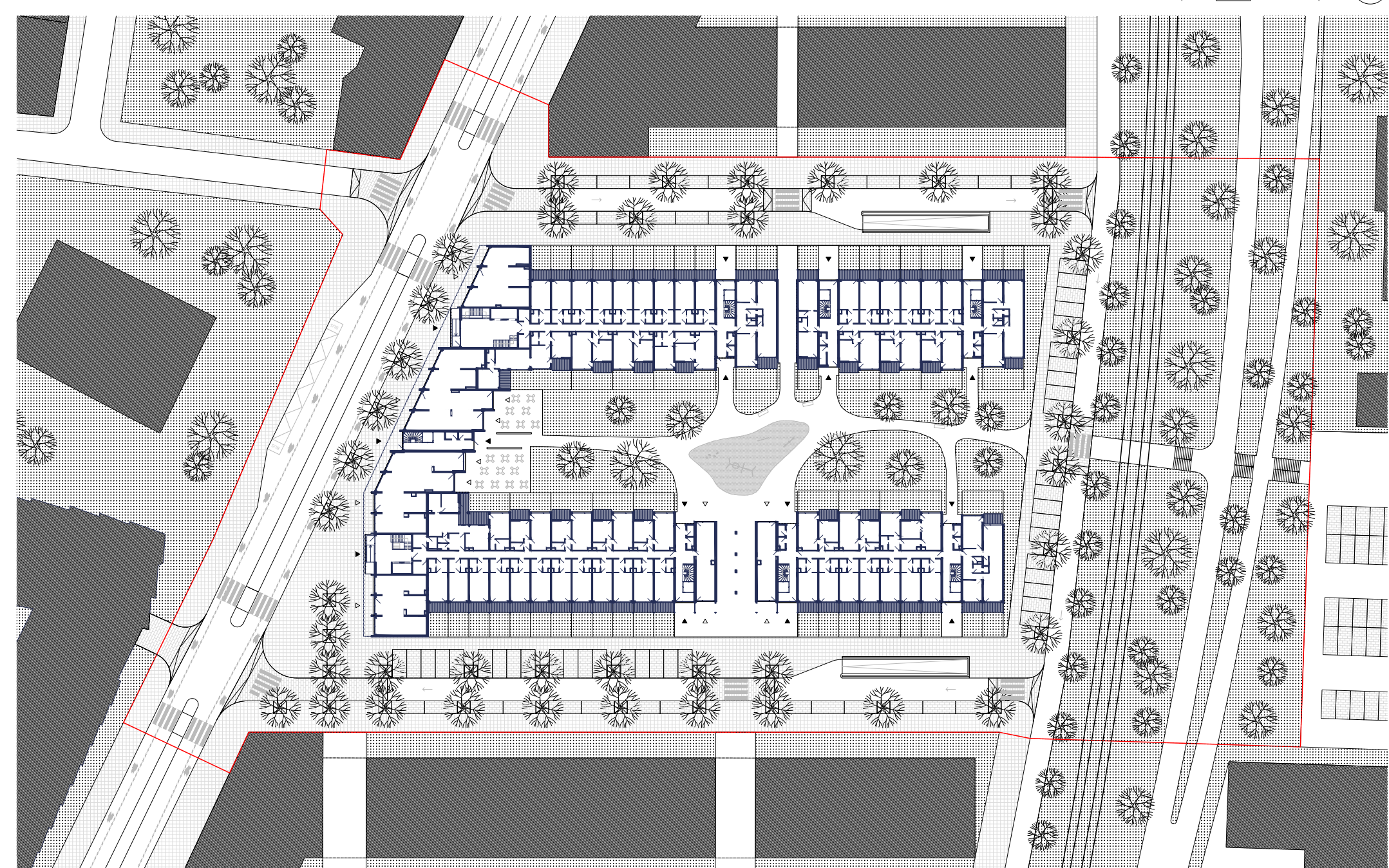
Hledání z několika stran s cílem najít průsečík. Tak lze označit průběh tohoto diplomního projektu. Řešeními tématy jsou městské bydlení blízko přírodě, sociální a environmentální udržitelnost a obnova zanedbané lokality Prahy s velkým potenciálem. Výsledkem je návrh velkého bytového domu s pobytovým dvorem. Protože se však jedná o modulární dřevostavbu z CLT panelů, pro celý projekt je zároveň určující hledání limitů současných českých požárních regulací.

_KONCEPT DOMU

Hmota domu tvoří podlouhlý polootevřený blok. Prsty lemované klidnou boční ulicí mají po obou stranách předzahrádky. Spojující segment definuje významnou ulici, Malešickou, proto je v přízemí navržen oboustranný parter. Hlavním principem návrhu samotného domu je modularita, která představuje nejen funkční stavebně-technický přístup, ale zároveň je určujícím motivem výrazu domů a prostoru jeho jednotek. Moduly jsou navrženy jako prfabrikované krabíčky, ze kterých se celý dům skládá jako stavebnice. 1 modul = 1 obytný prostor. V návaznosti na normový požadavek maximální požární výšky dřevostaveb 12 metrů jsou horní dvě podlaží tvořená mezonetovými byty se vstupem ze spodního podlaží. Příčně celým domem prochází obnovená historická cesta, a to v podobě neformální pěší stezky. Dům proto protíná dvěma prostory v parteru. Západní prostor je rozšířený a navazují se na něj dvě pronajímatelné parterové jednotky. Ve veřejném vnitrobloku je navrženo dětské hřiště a drobný lineární park. Po celé délce kontaktu domu s ulicí navrhuji předsazenou ocelovou konstrukci s lodžemi. Jedná se o ekonomicky výhodný způsob zvýšení pobytového standardu bytu, konstrukce zároveň tvoří vnější stínění rozměrných prosklených ploch domu.



SITUACE



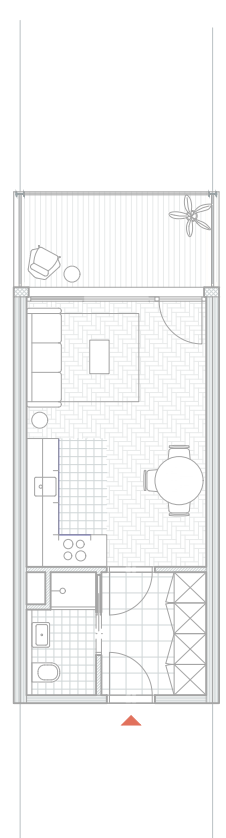
ŘEZ BB

0 4 8 16 m

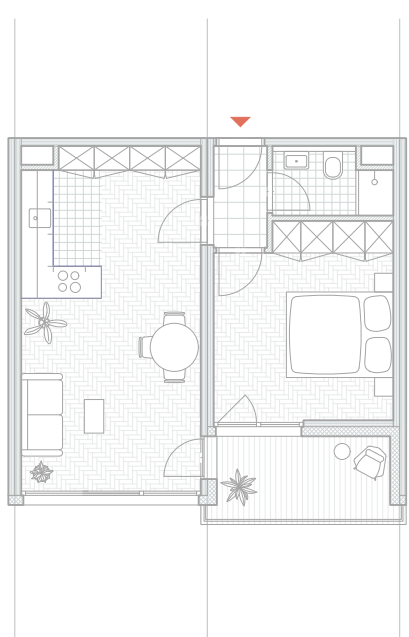
ŘEZ AA

0 4 8 16 m

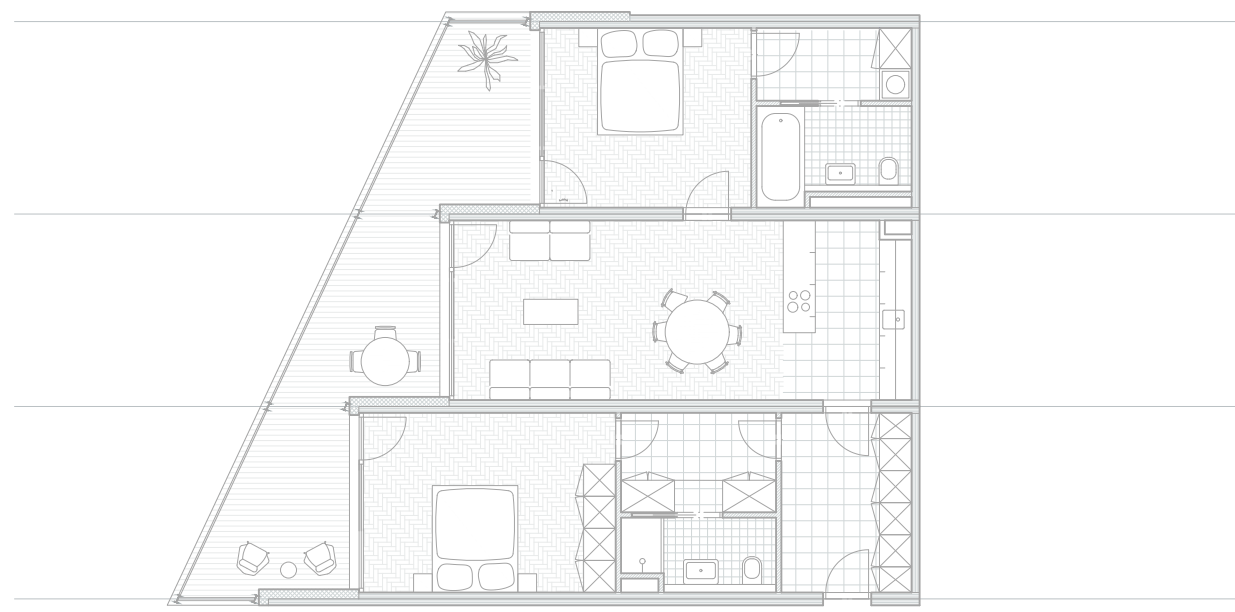




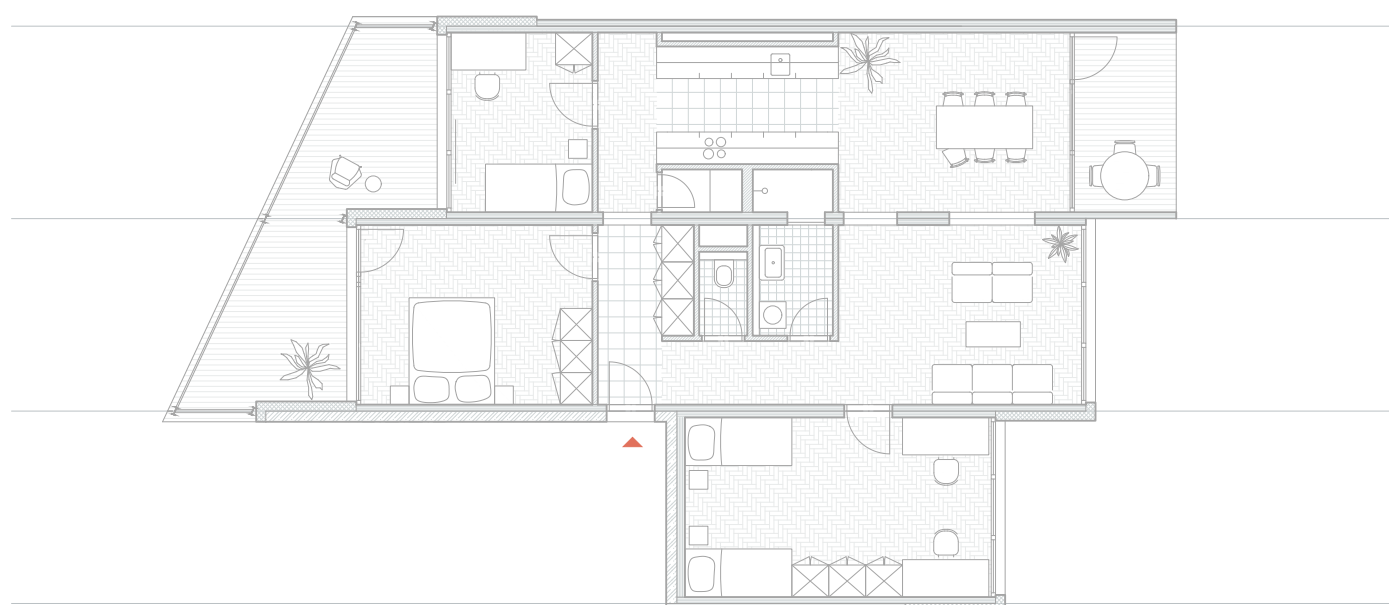
BYT 1+KK _ 23,71+6,8m²



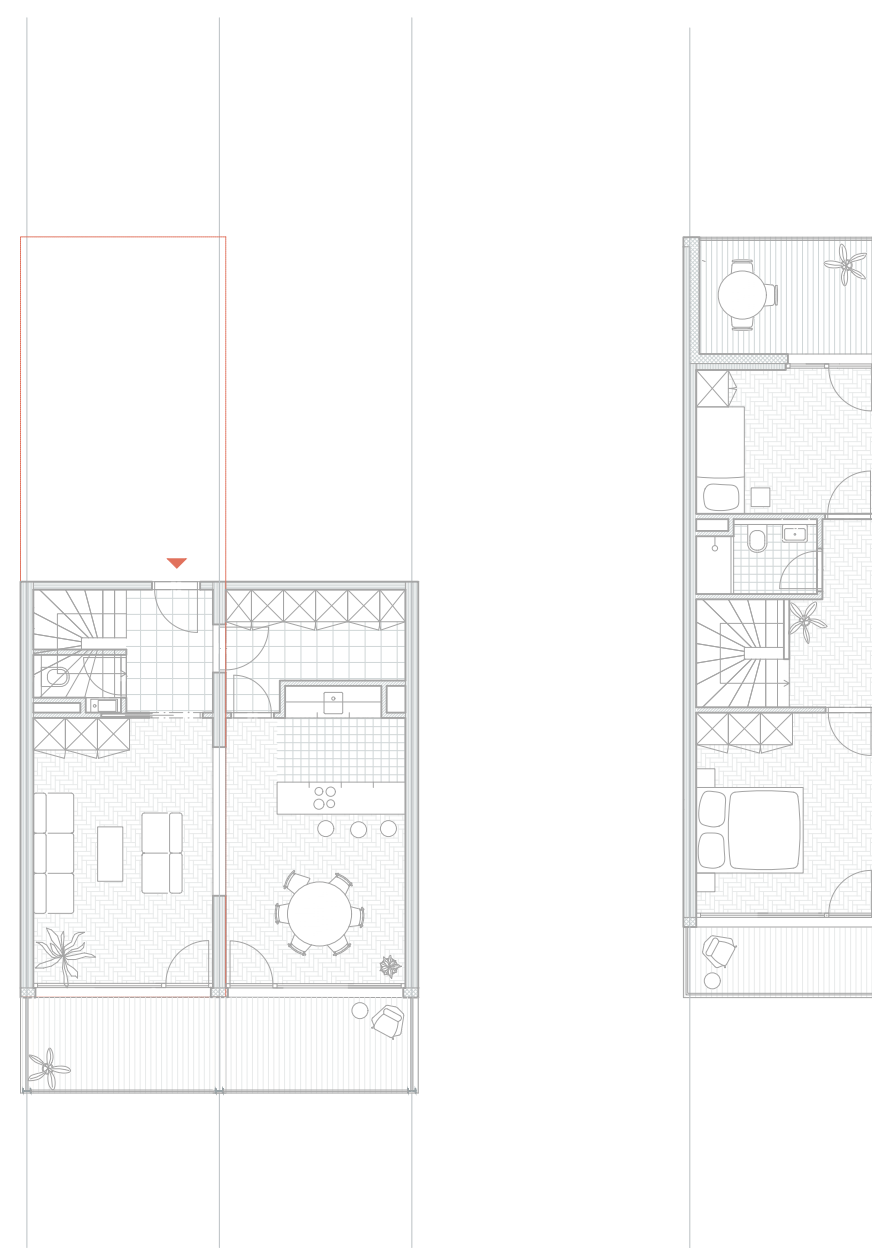
BYT 2+KK _ 38,81+5,5m²



BYT 3+KK _ 89,5 + 21m²



BYT 4+KK _ 110,23+20,5 m²



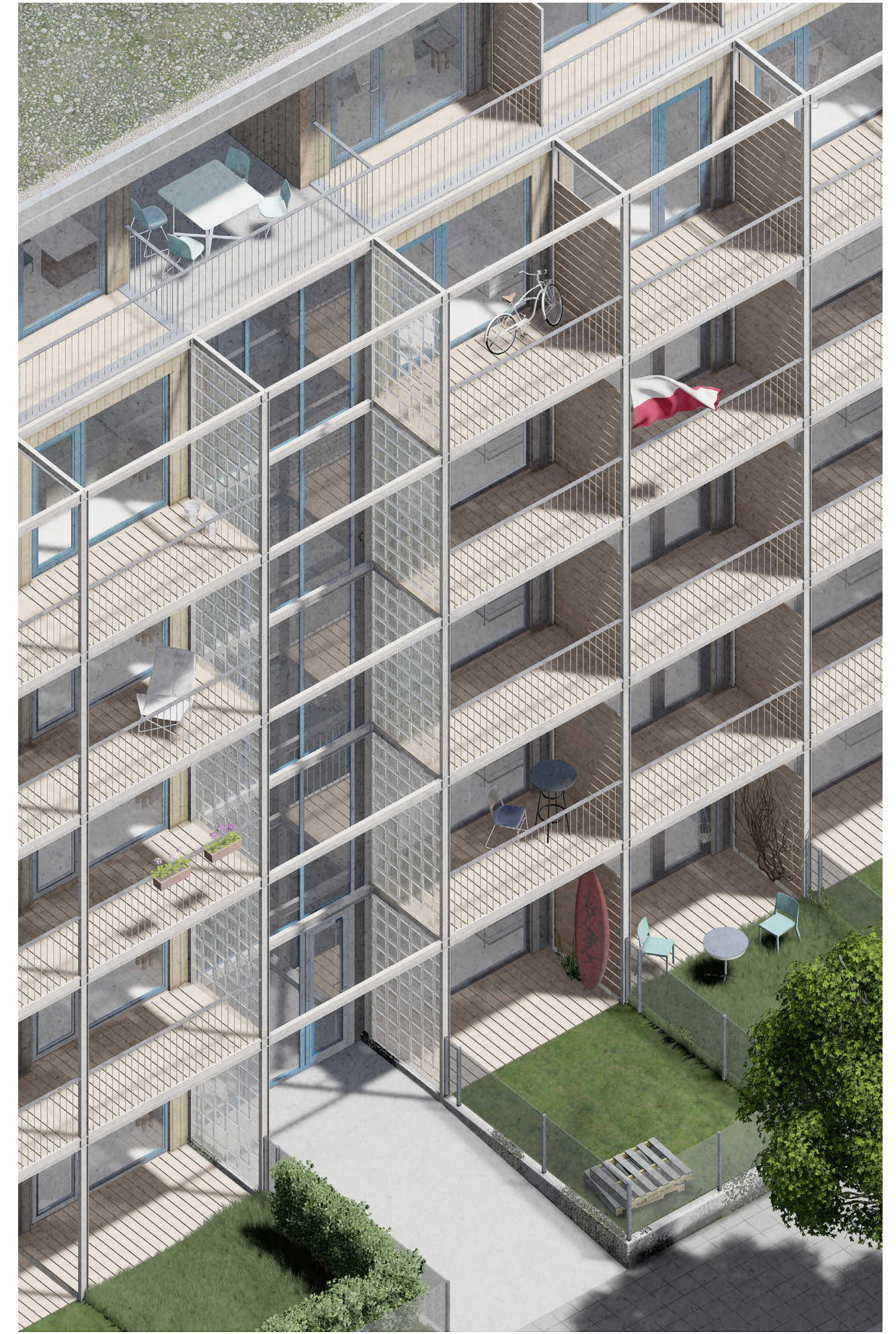
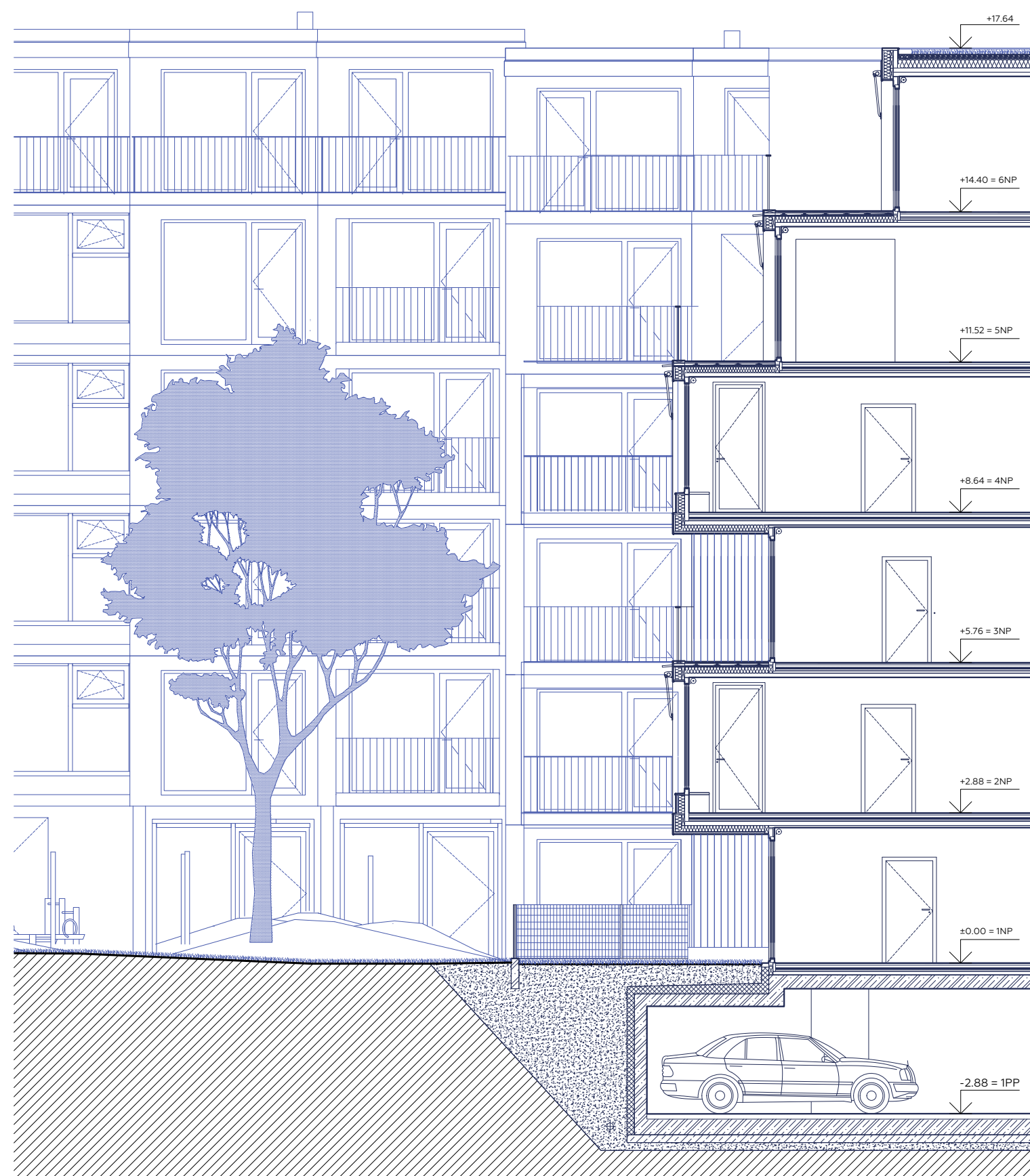
MEZONET 3+KK _ 77,82+25,8 m²





FASÁDNÍ ŘEZ

0 1 2 4 m



KONCEPT ČTVRTI _ VEŘEJNÉ PROSTORY



POHLED JIŽNÍ

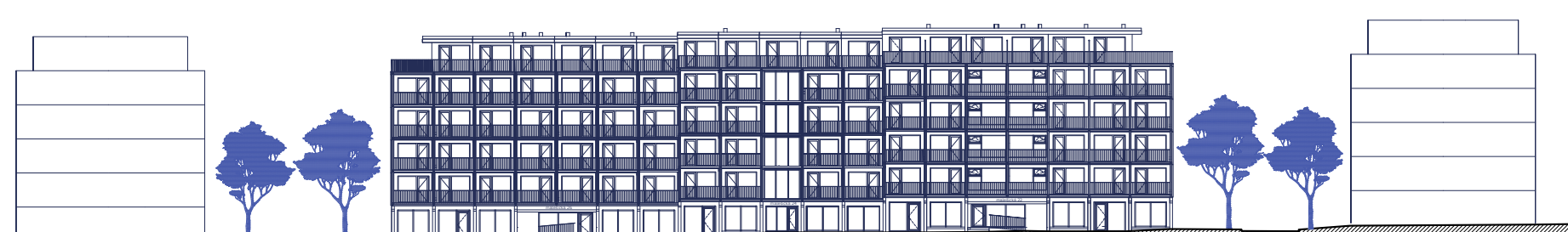
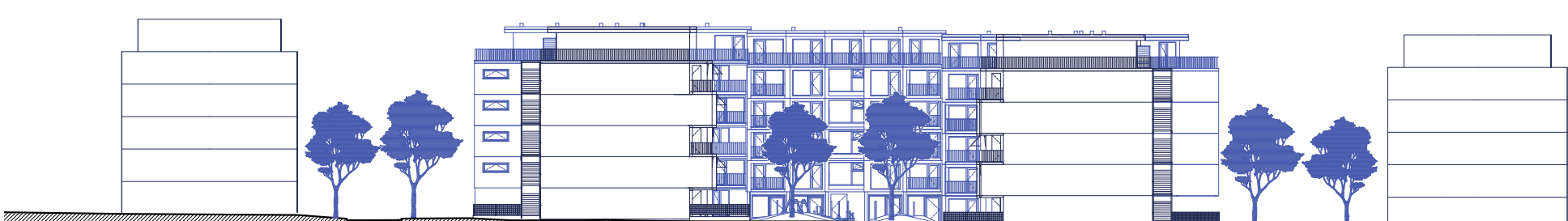
0 4 8 16 m

KONCEPT ČTVRTI _ PODLAŽNOST

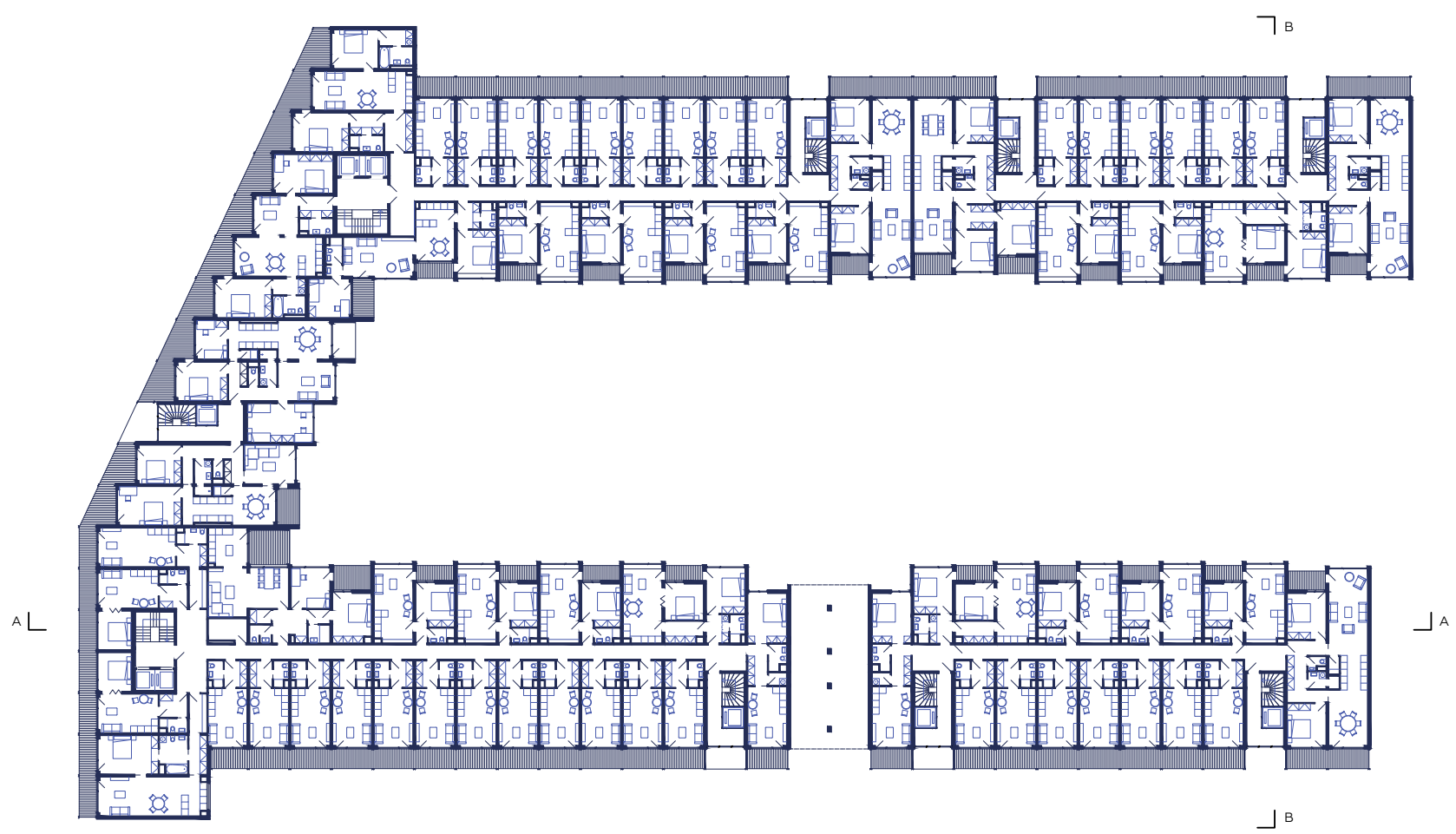


POHLED SEVERNÍ

0 4 8 16 m



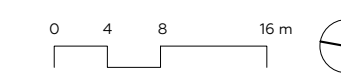
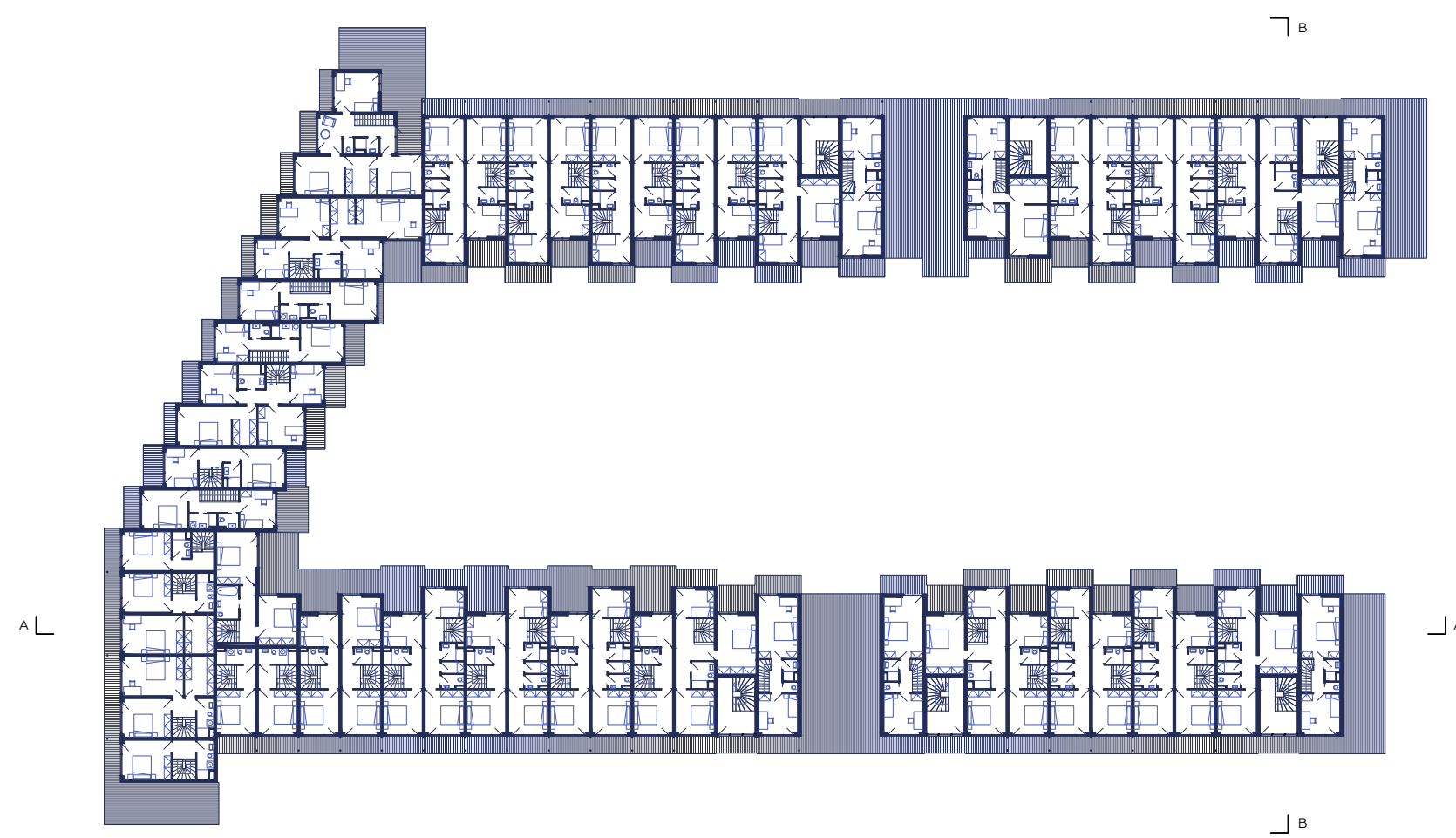
PŮDORYS 2NP



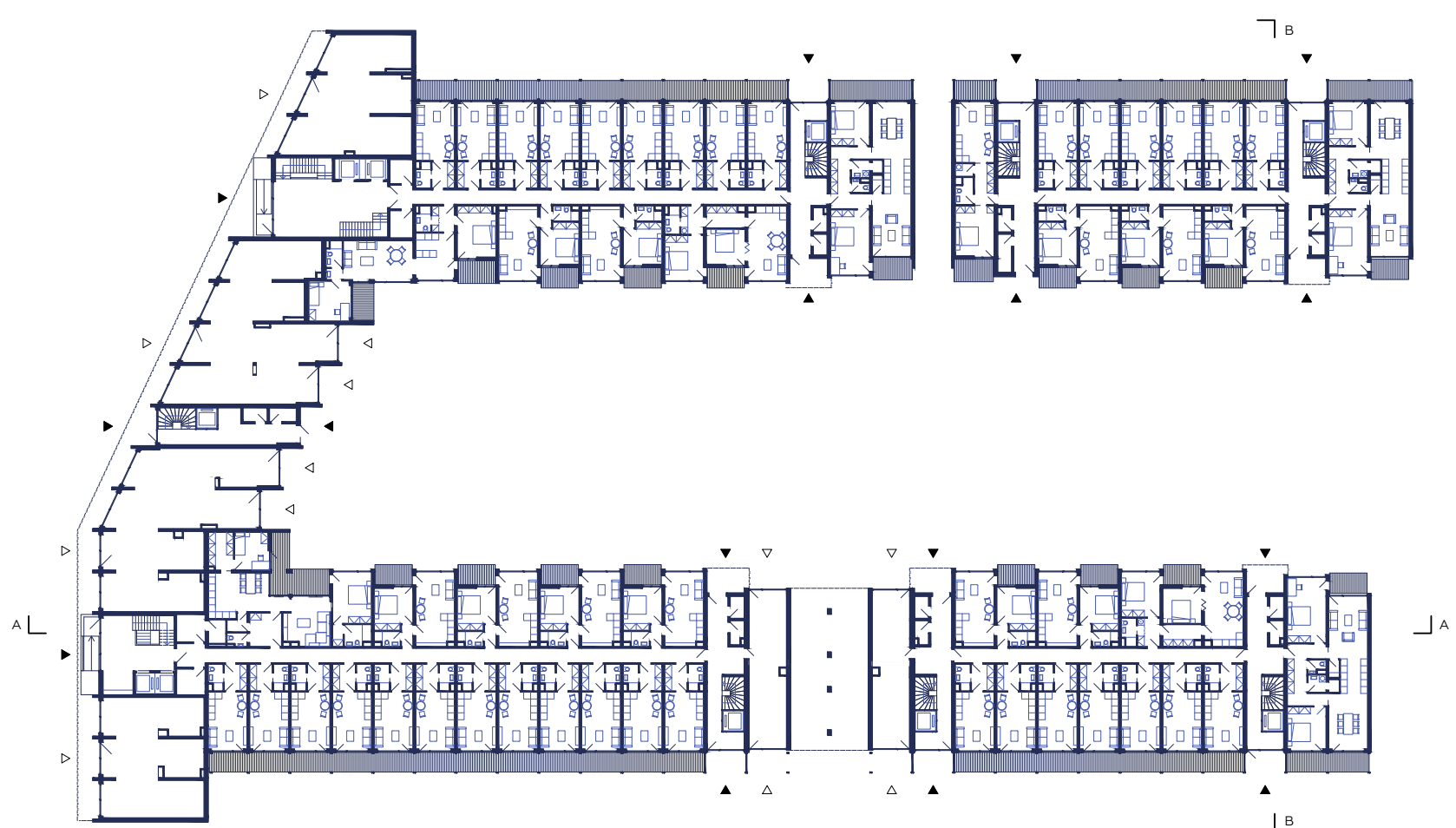
Č.	ÚČEL	VÝHĚRA (m²)
2.01	UKLIDOVÁ MÍSTNOST	6.11
2.02	3x BYT 1HK	23.71
2.03	2x BYT 1HK	35.04
2.04	2x BYT 2HK	74.64
2.05	1x BYT 2HK	38.81
2.06	2x BYT 2HK	43.45
2.07	3x BYT 3HK	95.22
2.08	2x BYT 3HK	66.21
2.09	1x BYT 3HK	107.89
2.10	1x BYT 3HK	89.52
2.11	1x BYT 3H	92.37
2.12	1x BYT 3HK	96.27
2.13	1x BYT 3HK	76.24
2.14	1x BYT 4HK	110.25
2.15	1x BYT 4HK	188.57



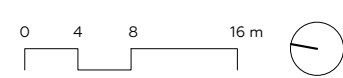
PŮDORYS 6NP



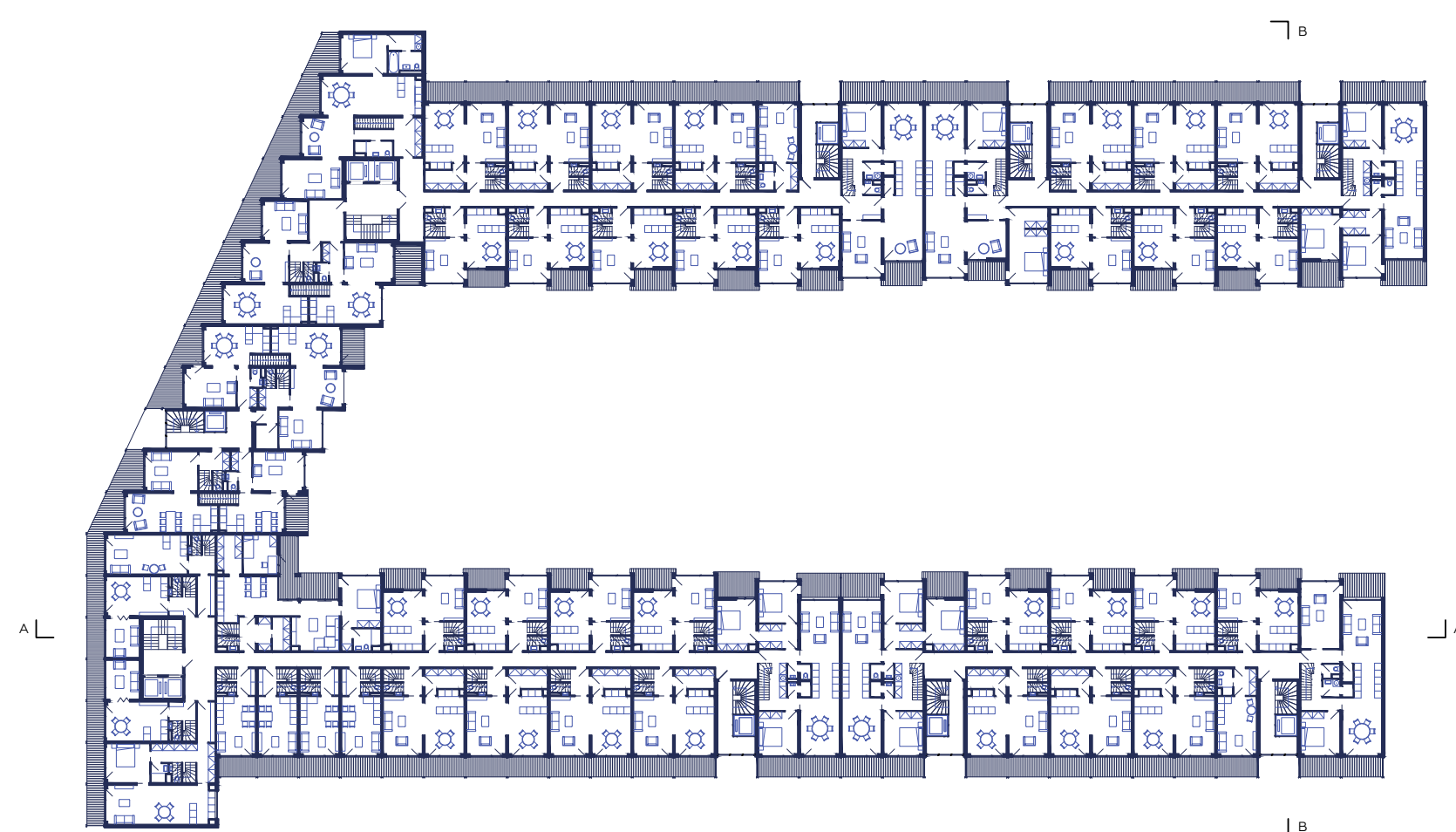
PŮDORYS 1NP



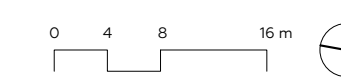
Č.	ÚČEL	VÝHĚRA (m²)
1.01	KOMERČNÍ PROSTOR	89.25
1.02	KOMERČNÍ PROSTOR	154.44
1.03	KOMERČNÍ PROSTOR	168.23
1.04	KOMERČNÍ PROSTOR	91.67
1.05	2x KOMERČNÍ PROSTOR	43.45
1.06	4x KOLÁRNA	5.39
1.07	12x SKLAD/ODPAD	2.32
1.08	3x BYT 1HK	23.71
1.09	1x BYT 2HK	38.81
1.10	1x BYT 2HK	43.45
1.11	3x BYT 3HK	95.22
1.12	2x BYT 3HK	66.21
1.13	1x BYT 3HK	96.27
1.14	1x BYT 3HK	76.24



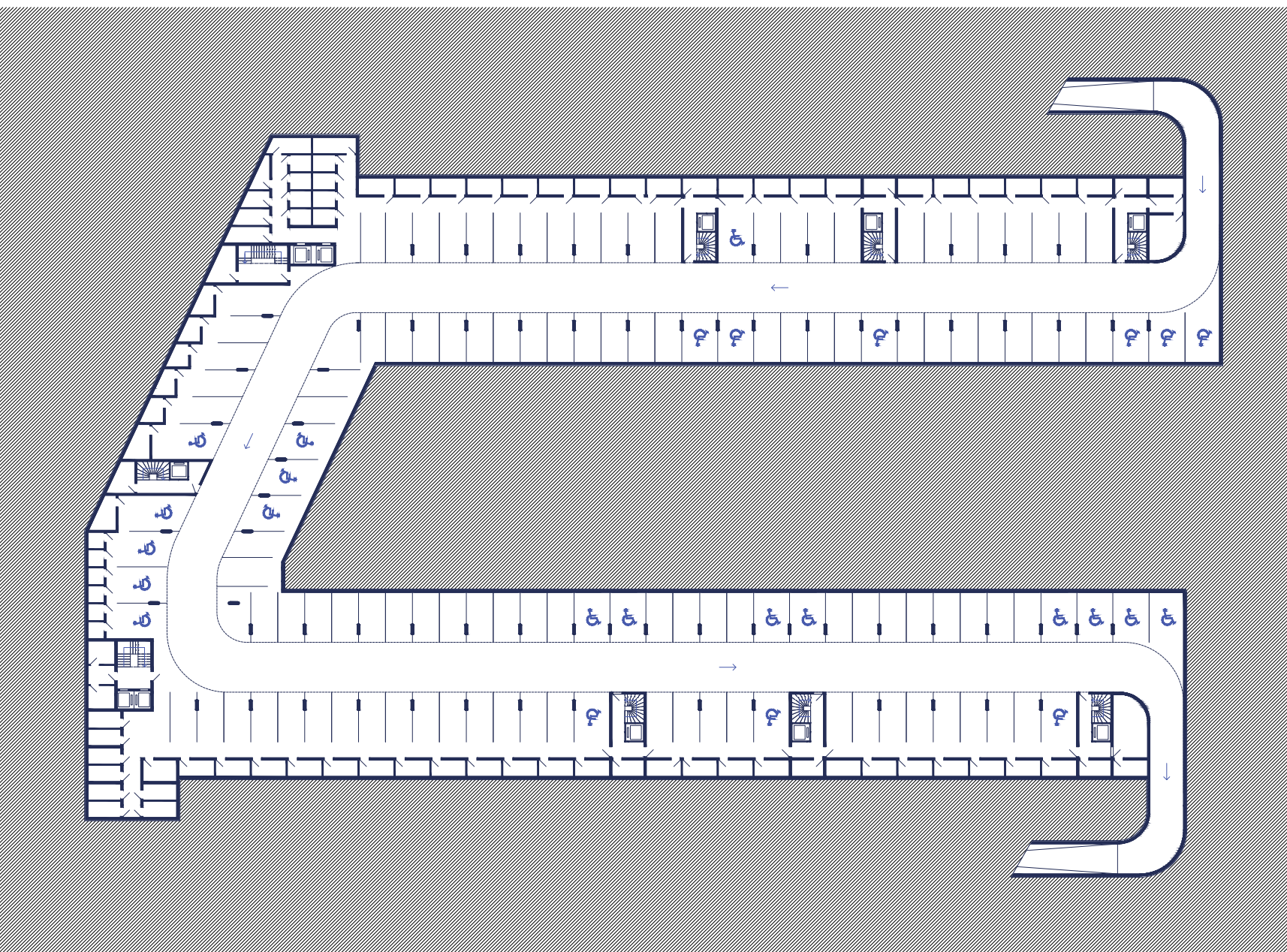
PŮDORYS 5NP



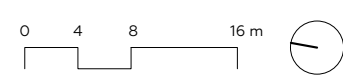
Č.	ÚČEL	VÝHĚRA (m²)
5.01	2x BYT 1HK	23.71
5.02	1x BYT 2HK	46.79
5.03	3x BYT 3HK	61.49
5.04	13x BYT 3HK	67.95
5.05	15x BYT 3HK	77.82
5.06	2x BYT 3HK	69.91
5.07	2x BYT 3HK	107.76
5.08	1x BYT 3HK	112.45
5.09	1x BYT 3HK	79.86
5.10	1x BYT 3HK	77.58
5.11	2x BYT 3HK	83.08
5.12	1x BYT 4HK	128.37
5.13	1x BYT 4HK	188.24
5.14	2x BYT 4HK	121.87
5.15	3x BYT 4HK	126.21



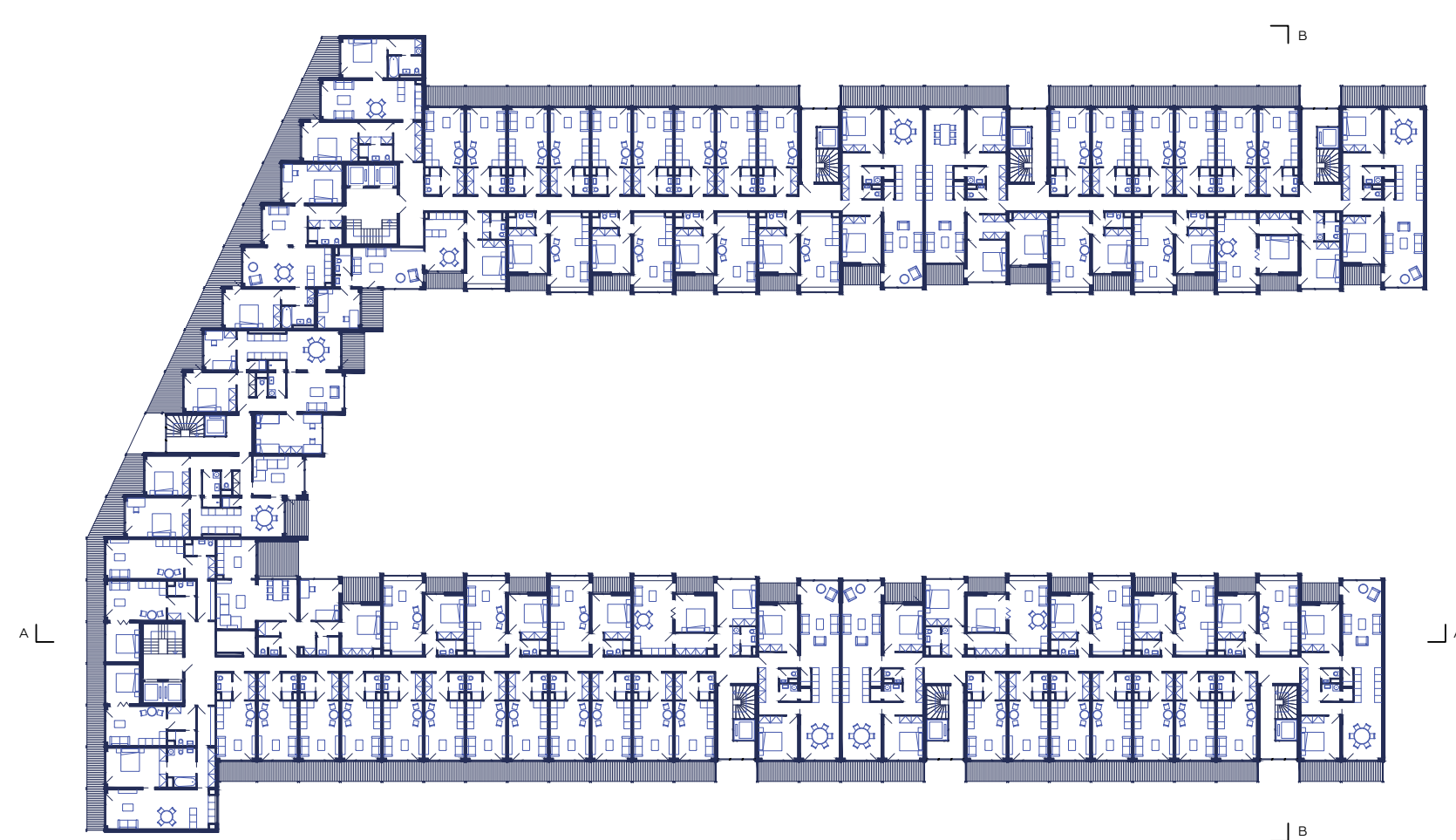
PŮDORYS 1PP



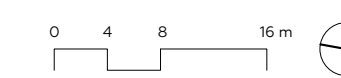
Č.	ÚČEL	VÝHĚRA (m²)
0.01	8x SKLEPNÍ KÓJE	5.38
0.02	SKLEPNÍ KÓJE	6.72
0.03	49x SKLEPNÍ KÓJE	5.62
0.04	8x SKLEPNÍ KÓJE	3.75
0.05	2x SKLEPNÍ KÓJE	7.26
0.06	7x SKLEPNÍ KÓJE	5.95
0.07	2x SKLEPNÍ KÓJE	6.42
0.08	2x TECH. MÍSTNOST	18.55
0.09	2x TECH. MÍSTNOST	6.37



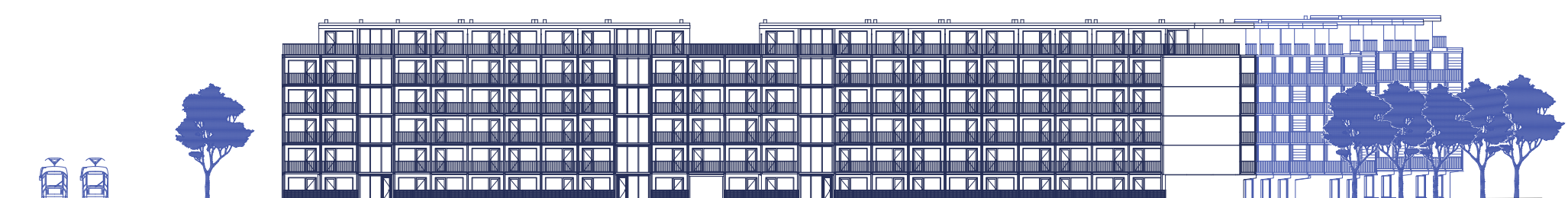
PŮDORYS 4NP



Č.	ÚČEL	VÝHĚRA (m²)
4.01	UKLIDOVÁ MÍSTNOST	6.11
4.02	3x BYT 1HK	23.71
4.03	2x BYT 1HK	35.04
4.04	2x BYT 2HK	74.64
4.05	12x BYT 2HK	38.81
4.06	3x BYT 2HK	43.45
4.07	3x BYT 3HK	95.22
4.08	2x BYT 3HK	66.21
4.09	1x BYT 3HK	107.89
4.10	1x BYT 3HK	89.52
4.11	1x BYT 3H	92.37
4.12	1x BYT 3HK	96.27
4.13	1x BYT 3HK	76.24
4.14	1x BYT 4HK	110.25
4.15	1x BYT 4HK	188.57



POHLED VÝCHODNÍ



POHLED ZÁPADNÍ

