

GREEN-PARKING KOTLÁŘKA

ZADÁNÍ: B) PARKOVACÍ DŮM PLZEŇSKÁ

JAKUB ŠENK

ATZBP 6. SEMESTR, LS 2021

ATELIÉR LAMPA

FA ČVUT, ÚSTAV NAVRHOVÁNÍ I - VEDOUCÍ ÚSTAVU: PROF. ING. ARCH. JÁN STEMPEL
ATELIÉR LAMPA - VEDOUCÍ ATELIÉRU: DOC. ING. ARCH. RADEK LAMPA
ODBORNÝ ASISTENT: ING. ARCH. MATĚJ BARLA
ODBORNÝ ASISTENT: ING. ARCH. JAN MACKOVIČ




G.P.-KOTLÁŘKA

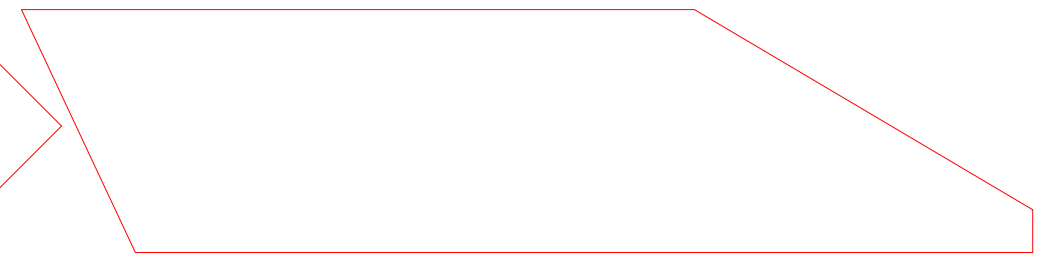
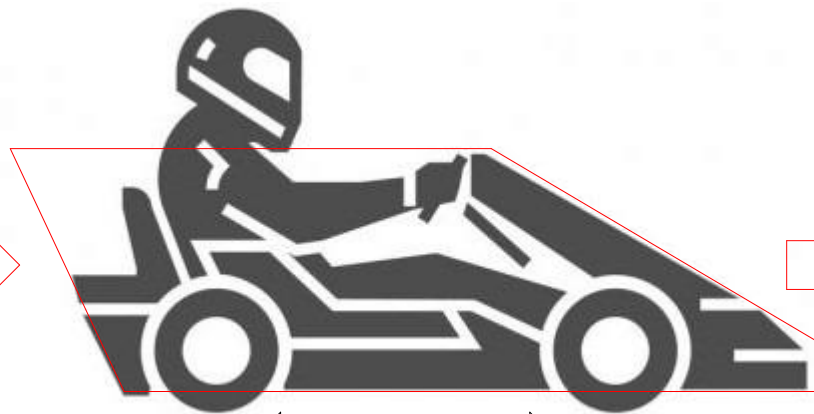
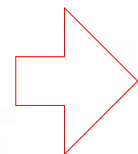
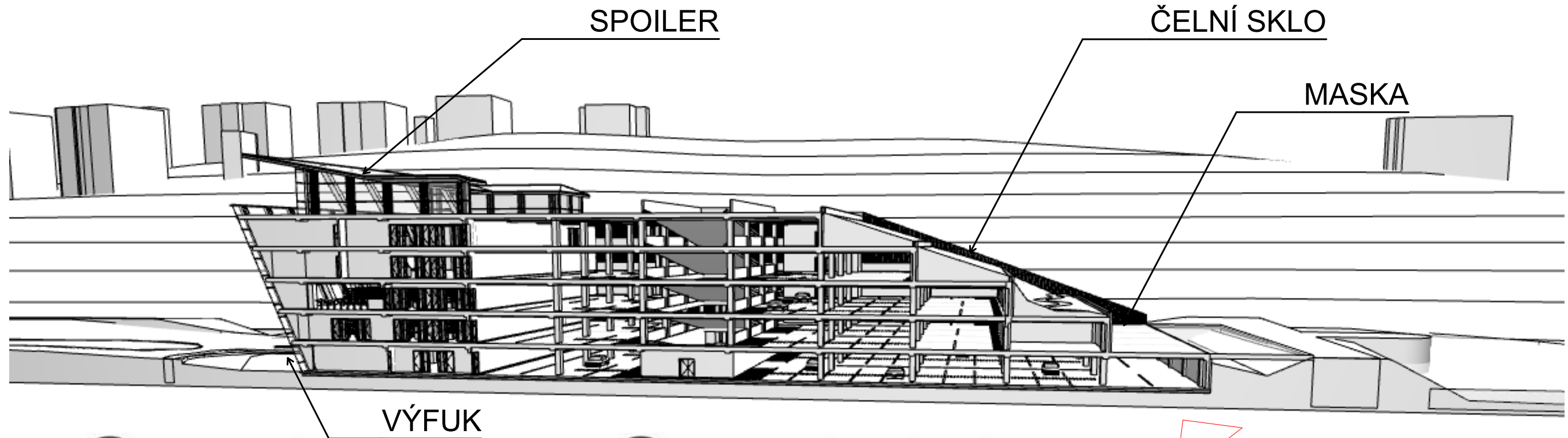
MYŠLENKOU PROJEKTU JE VYTVOŘENÍ PARKOVACÍHO DOMŮ NA MÍSTĚ STÁVAJÍCÍHO PARKOVIŠTĚ. OBJEKT JE UMÍSTĚN NA PRAZE 5, KOSÍŘE. V JEHO BLÍZKOSTI SE NACHÁZÍ KRÁSNÝ PARK CIBULKA, NEMOCNICE MOTOL A RUŠNÁ SILNICE. ZÁMĚREM TVORBY JE TAK ČÁSTEČNÁ REKULTIVACE PROSTŘEDÍ V TĚSNÉ BLÍZKOSTI A VYBUDOVÁNÍ DALŠÍCH FUKČNÍCH NÁVAZNOSTÍ NA PARK A ALTERNATIVNÍ VYŽITÍ PRO PARKUJÍCÍ.

PROJEKT JE KONCIPOVÁN PRO DNEŠNÍ POŽADAVKY DOBY, KDY MULTIFUNKCE JE DIKTUJÍCÍM FAKTOREM BUDOV. V BLÍZKEM OKOLÍ JE CELÝ PROSTOR PROTKÁN DYNAMIKOU, POHYBEM A AKCÍ. DÍKY TĚMTO FAKTORŮM JSEM FORMOVAL SVOU BUDOVU DO POMYSLNÉ MOTOKÁRY.

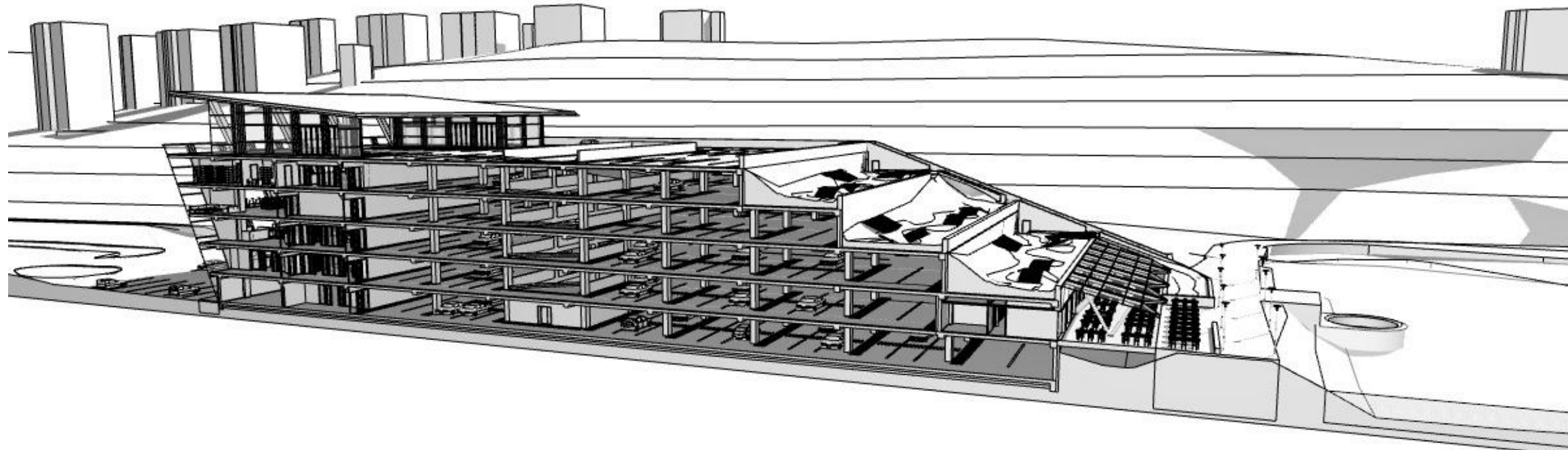
V ZÁPADNÍ ČÁSTI OBJEKTU JSEM UMÍSTIL OBCHODY POSILOVNU A SKLAD. UPROSTŘED SE VŽDY NACHÁZÍ PARKOVACÍ PLOCHA, JEŽ PROPOJUJE VÝCHODNÍ STRANU SE ZÁPADNÍ DRÁHOU PRO KOLA. TATO DRÁHA JE POMOCÍ TERAS SVEDENA AŽ K HRÁZI, KDE CYKLISTY UŽ OČEKÁVÁ I HOSPODA.

JEDNOLITÝ TVRDÝ TVAR UMOŽŇUJE MYŠLENKU PODPOŘIT A TAK ZVYRAZNIT MOTORIZACI CELEHO PROSTORU. DÍLČÍM KONCEPTEM FASÁDY JE TEDY MŮŽE BÝT CITLIVĚJŠÍ AERODYNAMYCKÉ TESTOVÁNÍ VOZŮ, KDY POMOCÍ HLAVNÍCH PROUDU TVARUJI KŘIVKY FASÁDY.

KONZULTANTÉ:		Ing. arch. Matěj Barla, Ing. arch. Jan Mackovič		
ATELIÉR:		LAMPA		
PROJEKTANT:		Jakub Šenk		
HLAVNÍ KONZULTANT:		doc. Ing. arch. Radek Lampa		
DATUM:		24.05.2021		
AKCE:		ÚČEL:	Parkovací dům	
Novostavba multifunkční parkovací dům PSC 150 00, Praha 5		PARCELA ČÍSLO:	1893/2,5,6,10,11;1988/12,13,14	
		MÍSTO STAVBY:	Praha-Košíře	
		STAVEBNÍ ÚŘAD:	Praha 5	
OBSAH:		MĚŘÍTKO:	Č.VÝKRESU:	
Koncept - autorská zpráva			02.1	



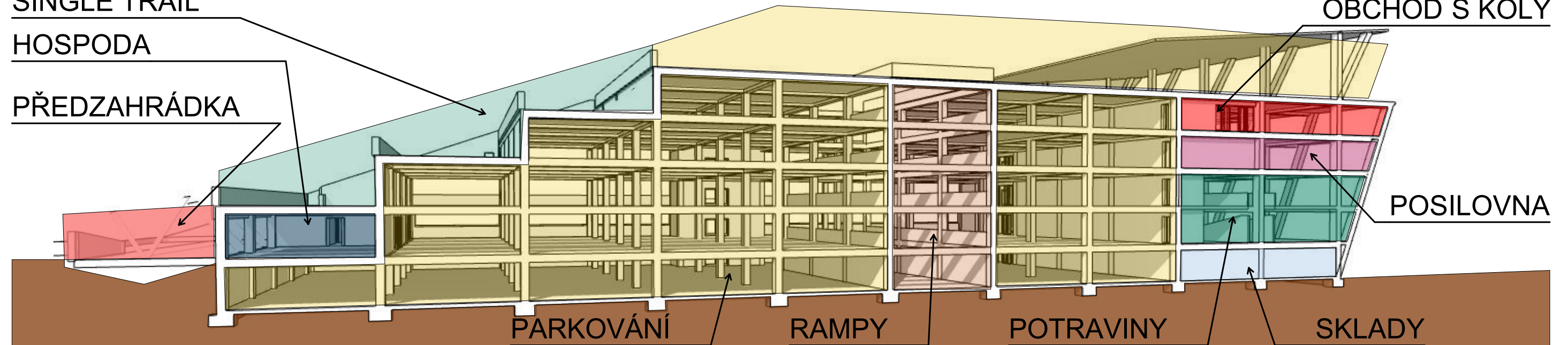
KONZULTANTÉ:		Ing. arch. Matěj Barla, Ing. arch. Jan Mackovič		
ATELIÉR:		LAMPA		
PROJEKTANT:		Jakub Šenk		
HLAVNÍ KONZULTANT:		doc. Ing. arch. Radek Lampa		
DATUM:		24.05.2021		
AKCE:		ÚČEL:	Parkovací dům	
Novostavba multifunkční parkovací dům PŠČ 150 00, Praha 5		PARCELA ČÍSLO:	1893/2,5,6,10,11;1988/12,13,14	
		MÍSTO STAVBY:	Praha-Košíře	
		STAVEBNÍ ÚŘAD:	Praha 5	
OBSAH:	MĚŘÍTKO:	Č.VÝKRESU:		
Koncept - Motokáry			02.2	



SINGLE TRAIL
HOSPODA

PŘEDZAHŘÁDKA

OBCHOD S KOLY



PARKOVÁNÍ

RAMPY

POTRAVINY

SKLADY

KONZULTANTÉ: Ing. arch. Matěj Barla, Ing. arch. Jan Mackovič

ATELIÉR: LAMPA

PROJEKTANT: Jakub Šenk

HLAVNÍ KONZULTANT: doc. Ing. arch. Radek Lampa

DATUM: 24.05.2021

AKCE:
Novostavba multifunkční parkovací dům
PŠČ 150 00, Praha 5

ÚČEL: Parkovací dům

PARCELA ČÍSLO: 1893/2,5,6,10,11;1988/12,13,14

MÍSTO STAVBY: Praha-Košíře

STAVEBNÍ ÚŘAD: Praha 5

OBSAH:
Koncept - funkcí

MĚŘITKO: Č.VÝKRESU:

02.3





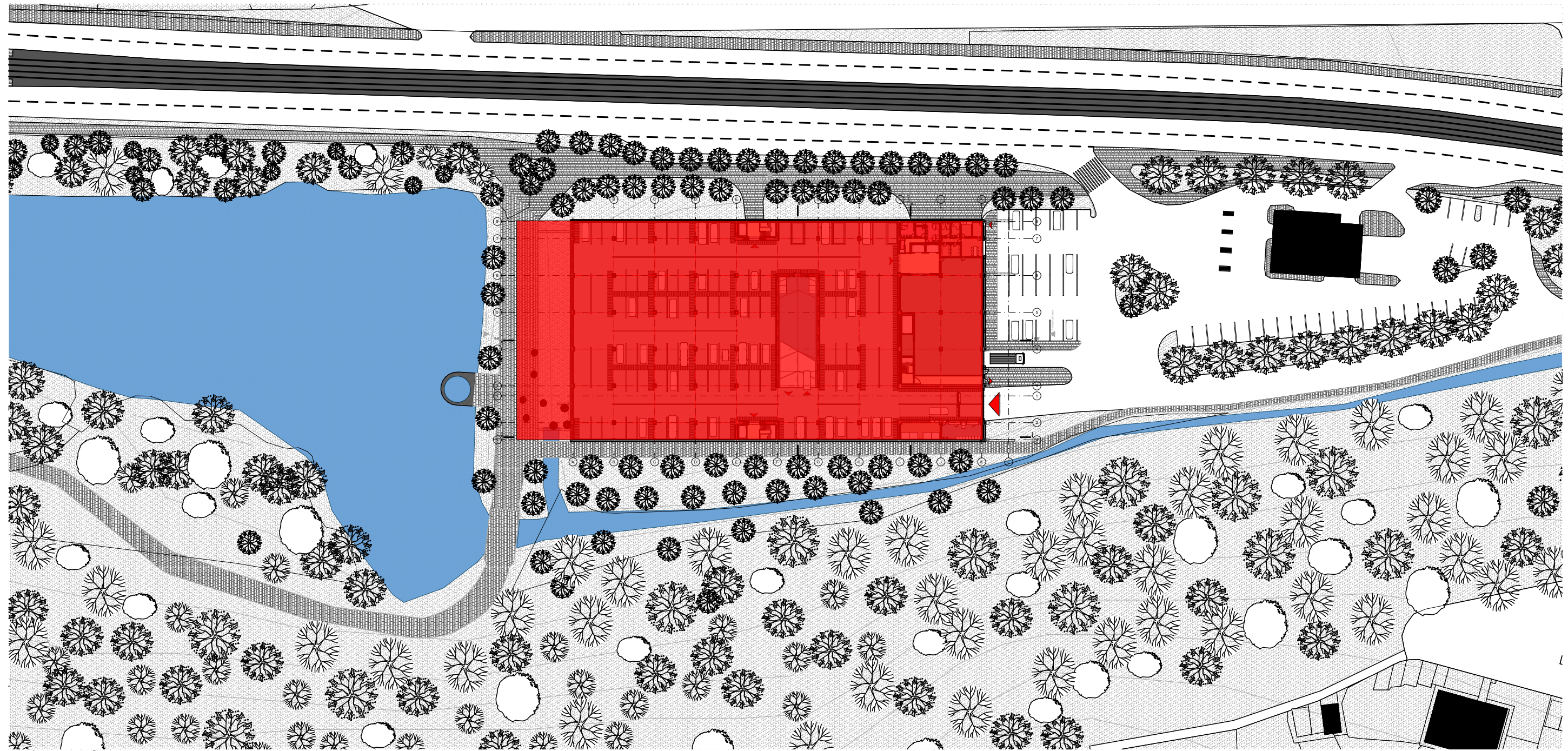
FAKULTA
ARCHITEKTURY
ČVUT V PRAZE



FAKULTA
STAVEBNÍ
ČVUT V PRAZE



VÝUKOVÁ VERZE ARCHICADU



KONZULTANTÉ:		Ing. arch. Matěj Barla, Ing. arch. Jan Mackovič		
ATELIÉR:		LAMPA		
PROJEKTANT:		Jakub Šenk		
HLAVNÍ KONZULTANT:		doc. Ing. arch. Radek Lampa		
DATUM:		24.05.2021		
AKCE:		ÚČEL:	Parkovací dům	
Novostavba multifunkční parkovací dům PSC 150 00, Praha 5		PARCELA ČÍSLO:	1893/2,5,6,10,11;1988/12,13,14	
		MÍSTO STAVBY:	Praha-Košíře	
		STAVEBNÍ ÚŘAD:	Praha 5	
OBSAH:	MĚŘITKO:	Č.VÝKRESU:		
Situace	1:1000	03.1		



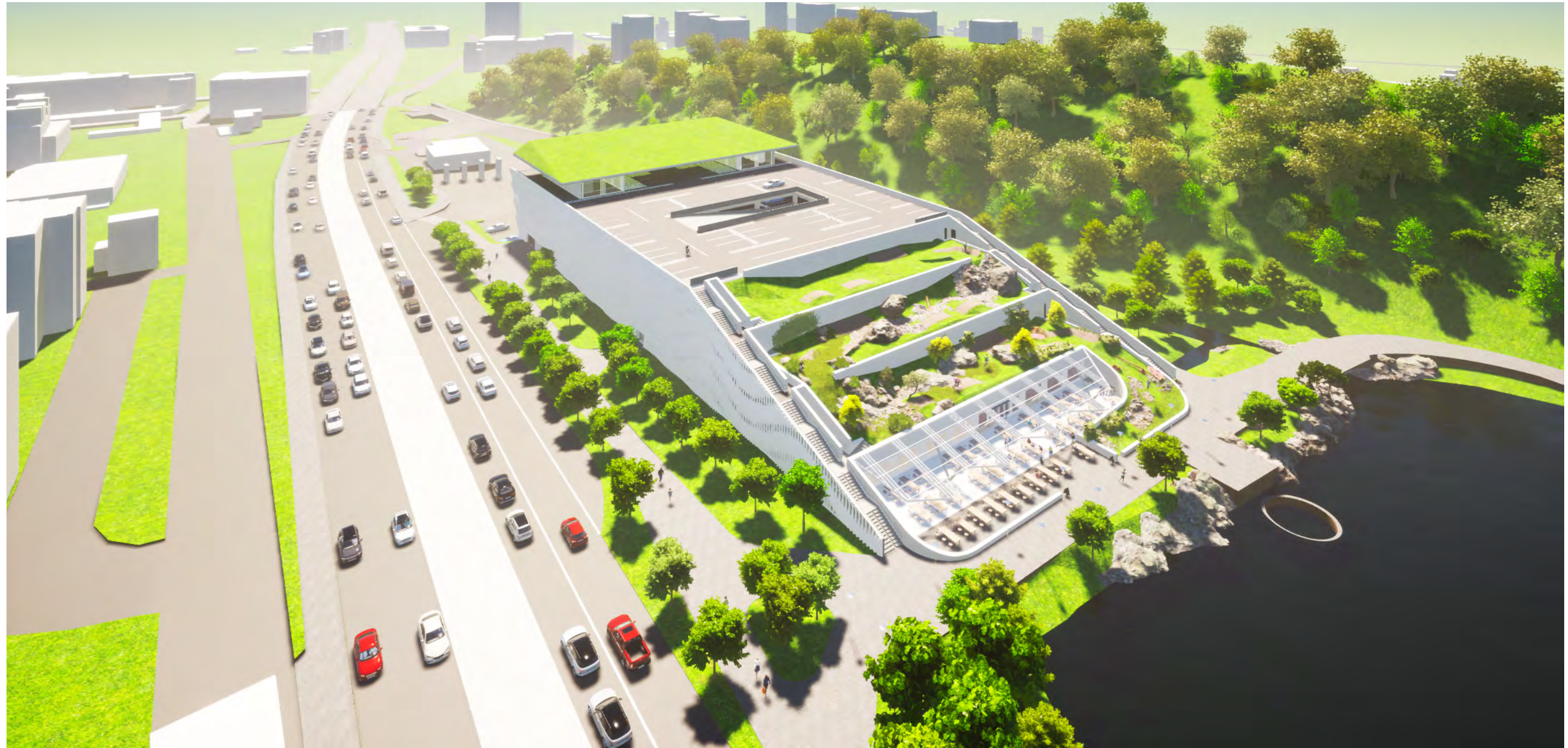
FAKULTA
ARCHITEKTURY
ČVUT V PRAZE



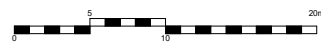
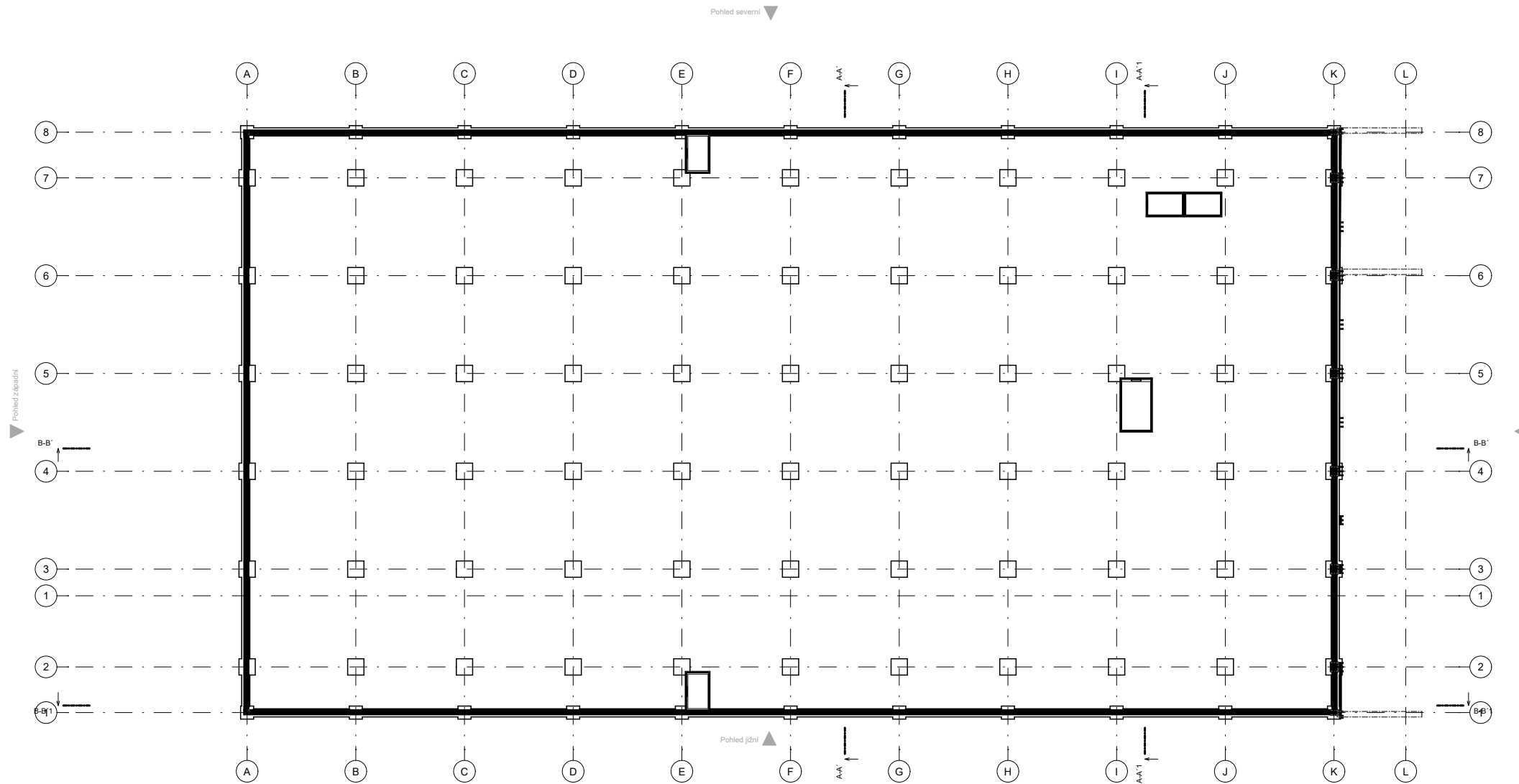
FAKULTA
STAVEBNÍ
ČVUT V PRAZE



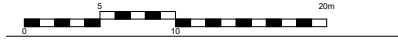
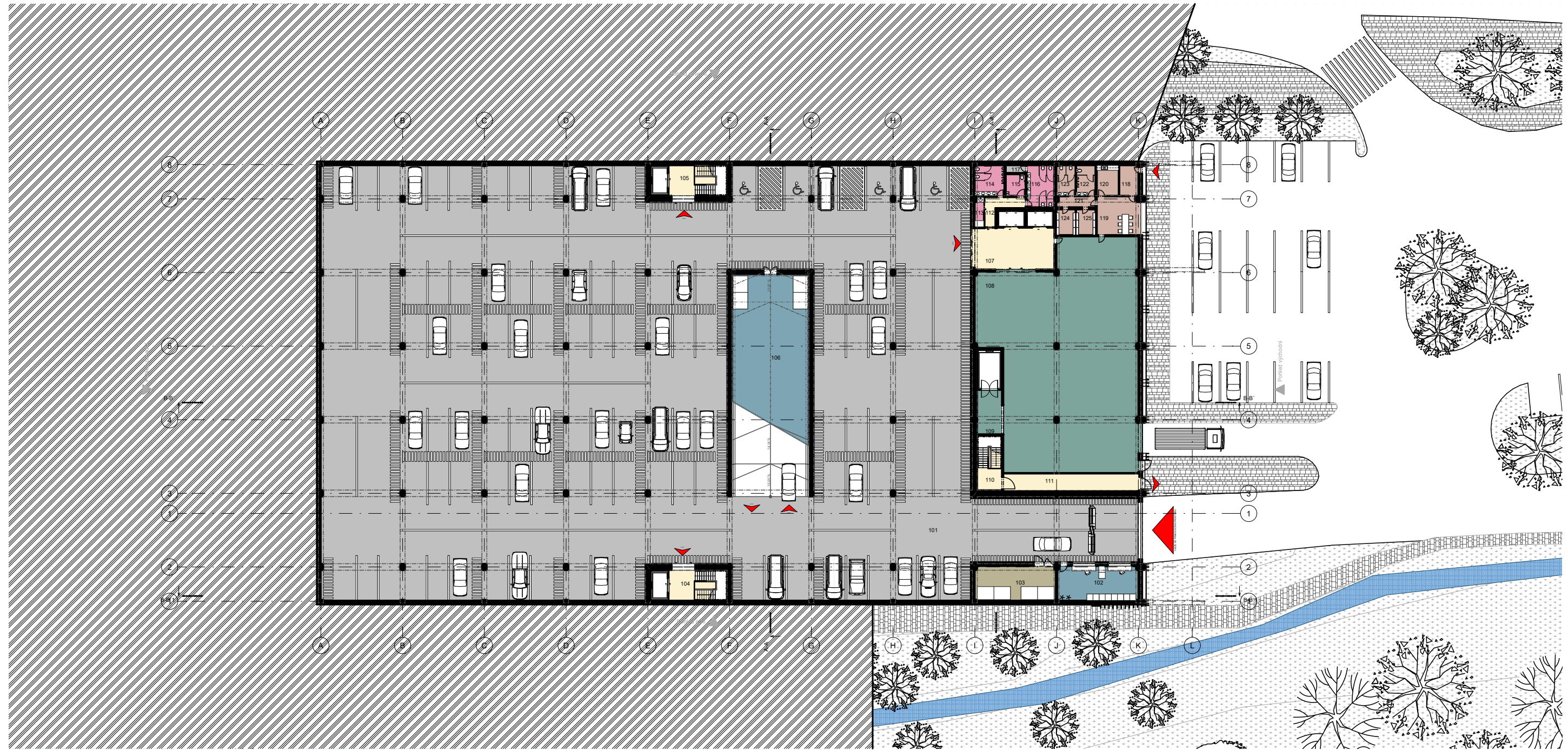
VÝUKOVÁ VERZE ARCHICADU



KONZULTANTÉ:		Ing. arch. Matěj Barla, Ing. arch. Jan Mackovič		
ATELIÉR:		LAMPA		
PROJEKTANT:		Jakub Šenk		
HLAVNÍ KONZULTANT:		doc. Ing. arch. Radek Lampa		
DATUM:		24.05.2021		
AKCE:		ÚČEL:	Parkovací dům	
Novostavba multifunkční parkovací dům PŠČ 150 00, Praha 5		PARCELA ČÍSLO:	1893/2,5,6,10,11;1988/12,13,14	
		MÍSTO STAVBY:	Praha-Košíře	
		STAVEBNÍ ÚŘAD:	Praha 5	
OBSAH:	MĚŘÍTKO:	Č.VÝKRESU:		
Vizualizace 3D situace				03.2

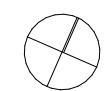


KONZULTANTÉ: Ing. arch. Matěj Barla, Ing. arch. Jan Mackovič		
ATELIÉR: LAMPA		
PROJEKTANT: Jakub Šenk		
HLAVNÍ KONZULTANT: doc. Ing. arch. Radek Lampa		
DATUM: 24.05.2021		
AKCE: Novostavba multifunkční parkovací dům PŠČ 150 00, Praha 5	ÚČEL: Parkovací dům	
	PARCELA ČÍSLO: 1893/2,5,6,10,11;1988/12,13,14	
	MÍSTO STAVBY: Praha-Košíře	
	STAVEBNÍ ÚŘAD: Praha 5	
OBSAH: Púdorys Základy	MĚŘÍTKO: 1:500	Č.VÝKRESU: 05.0



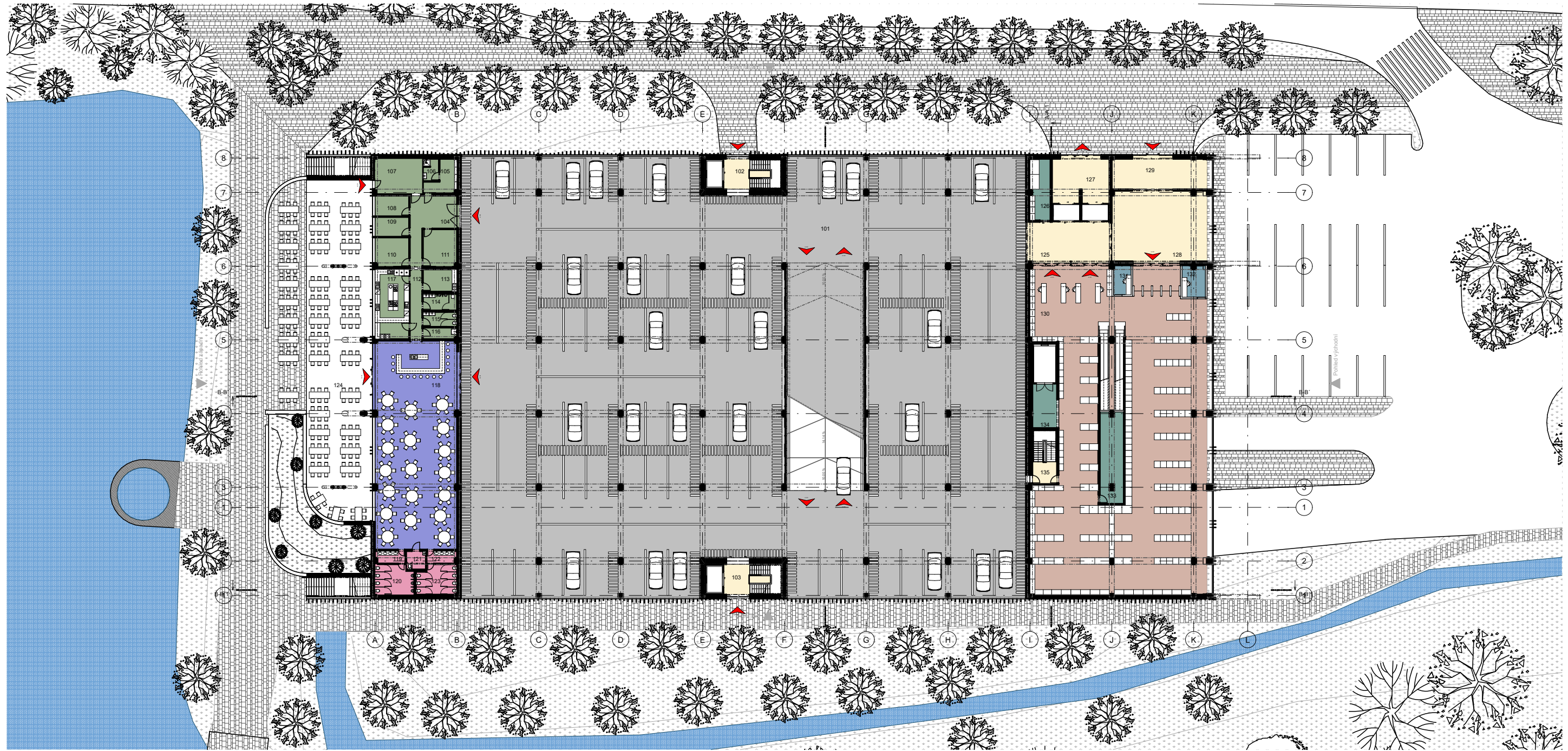
Tabulka místností 1.NP		
Č.	Název místnosti	Plocha (m2)
101	Parkování	4 011,19
102	Vrátnice/ zabezpečení	40,92
103	Úklidová místnost	41,30
104	Únikové prostory	34,78
105	Únikové prostory	34,78
106	Technická místnost	255,68
107	Vertikální Komunikace	84,87
108	Zásobování	482,06
109	Vertikální komunika...	31,78
110	Únikové prostory	20,04
111	Únikové prostory	31,78
112	Chodba	9,49
113	Přebalovna	3,78
114	WC - muži	13,28
115	WC - invalidé	6,36

Tabulka místností 1.NP		
Č.	Název místnosti	Plocha (m2)
117	Úklid	2,15
118	Předsíň	8,66
119	Společenská místnost	24,36
120	Kuchyňka	9,80
121	Chodba	5,95
122	WC - muži	8,65
123	WC - ženy	8,48
124	Šatna-ženy	7,31
125	Šatna-muži	7,43
		5 201,71 m²



KONZULTANTÉ:		Ing. arch. Matěj Barla, Ing. arch. Jan Mackovič	
ATELIÉR:		LAMPA	
PROJEKTANT:		Jakub Šenk	
HLAVNÍ KONZULTANT:		doc. Ing. arch. Radek Lampa	
DATUM:		24.05.2021	
AKCE:	Novostavba multifunkční parkovací dům PŠČ 150 00, Praha 5	ÚČEL:	Parkovací dům
		PARCELA ČÍSLO:	1893/2,5,6,10,11;1988/12,13,14
		MÍSTO STAVBY:	Praha-Košíře
		STAVEBNÍ ÚŘAD:	Praha 5
OBSAH:	Půdorys 1.NP	MĚŘITKO:	1:500
		Č.VÝKRESU:	04.1





Tabulka místností 2.NP

Č.	Název místnosti	Plocha (m2)
101	Parkování	3 583,92
102	Vertikální komunikace	34,78
103	Vertikální komunikace	34,78
104	Chodba	30,71
105	Šatna personálu restaurace	11,75
106	Sprchapersálu restaurace	5,15
107	Skład	23,97
108	Skład	10,38
109	Skład	9,96
110	Skład potravin	14,79
111	Skład odpadů	19,71
112	Chodba	12,75
113	Hrubá příprava potravin	12,45
114	WC - muži	8,30
115	WC - ženy	7,47

Tabulka místností 2.NP

Č.	Název místnosti	Plocha (m2)
116	Úklidová místnost	5,72
117	Kuchyně	35,19
118	Restaurace	260,33
119	Umývárna muži	5,46
120	WC - muži	16,43
121	WC - invalidé	5,70
122	Umývárna ženy	5,46
123	WC - ženy	17,27
124	Předzahrádka	322,47
125	Vertikální komunikace	51,51
126	Technická místnost	18,47
127	Úniková cesta	55,48
128	Komunikace s prostorem pro...	112,51
129	Zádveř	49,92
130	Obchod	789,62

Tabulka místností 2.NP

Č.	Název místnosti	Plocha (m2)
131	Obchod-Security	7,66
132	Obchod-Info	10,76
133	Technická místnost	31,90
134	Vertikální komunikace-sklad	31,78
135	Vertikální komunikace	20,04
		5 674,54 m²



KONZULTANTÉ: Ing. arch. Matěj Barla, Ing. arch. Jan Mackovič

ATELIÉR: LAMPA

PROJEKTANT: Jakub Šenk

HLAVNÍ KONZULTANT: doc. Ing. arch. Radek Lampa

DATUM: 24.05.2021

AKCE: Novostavba multifunkční parkovací dům
PŠČ 150 00, Praha 5

ÚČEL: Parkovací dům

PARCELA ČÍSLO: 1893/2,5,6,10,11;1988/12,13,14

MÍSTO STAVBY: Praha-Košíře

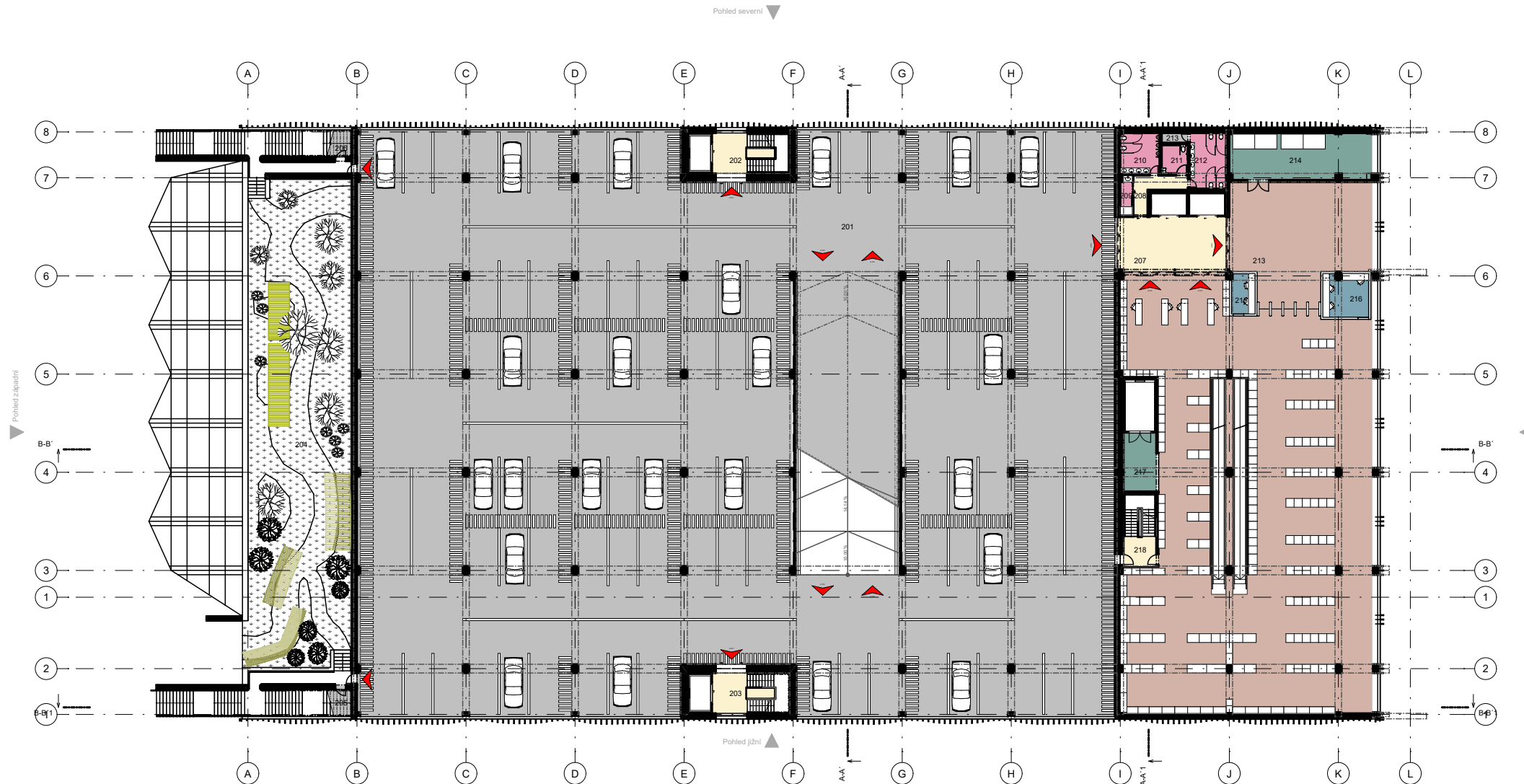
STAVEBNÍ ÚŘAD: Praha 5

OBSAH: Půdorys 2.NP

MĚŘITKO: 1:500

Č.VÝKRESU: 04.2





Tabulka místností 3.NP

Č.	Název místnosti	Plocha (m2)
201	Parking	3 609,44
202	V-Komunikace	34,78
203	V-Komunikace	34,78
204	Dráha pro kola	425,15
205	Údržba dráhy	20,04
206	Údržba dráhy	19,71
207	Vertikální komunikace	65,60
208	Chodba	9,49
209	Přebalovna	3,78
210	WC - muži	13,28
211	WC - invalidé	6,36
212	WC - ženy	16,82
213	Obchod	940,92
213	Úklid	2,15
214	Technická místnost	61,11

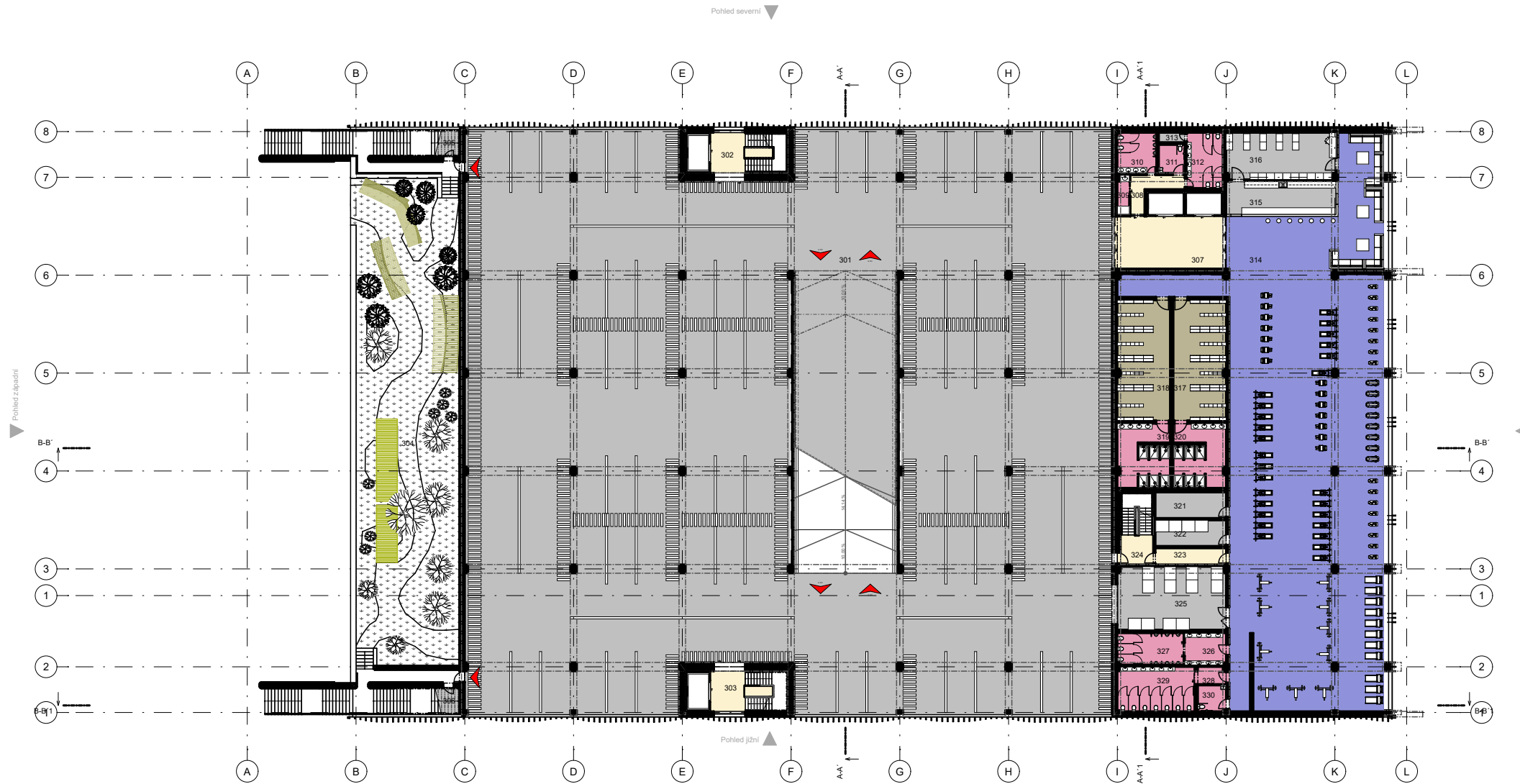
Tabulka místností 3.NP

Č.	Název místnosti	Plocha (m2)
215	Obchod-Security	7,86
216	Obchod-informace	16,08
217	Vertikální komunikace-sklad	31,78
218	KOMUNIKACE	20,04
		5 339,18 m²



KONZULTANTÉ:		Ing. arch. Matěj Barla, Ing. arch. Jan Mackovič	
ATELIÉR:		LAMPA	
PROJEKTANT:		Jakub Šenk	
HLAVNÍ KONZULTANT:		doc. Ing. arch. Radek Lampa	
DATUM:		24.05.2021	
AKCE:	ÚČEL:	Parkovací dům	
Novostavba multifunkční parkovací dům PŠČ 150 00, Praha 5	PARCELA ČÍSLO:	1893/2,5,6,10,11;1988/12,13,14	
	MÍSTO STAVBY:	Praha-Košíře	
	STAVEBNÍ ÚŘAD:	Praha 5	
OBSAH:	MĚŘÍTKO:	Č.VÝKRESU:	
Půdorys 3.NP	1:500	04.3	





Tabulka místností 4.NP

Č.	Název místnosti	Plocha (m2)
301	Parking	3 074,97
302	V-Komunikace	34,78
303	V-Komunikace	34,78
304	Dráha pro kola	425,15
305	Údržba dráhy	19,71
306	Údržba dráhy	19,71
307	Vertikální komunikace	64,66
308	V-Komunikace	9,49
309	Přebalovna	3,78
310	WC - muži	13,28
311	WC - invalidé	6,36
312	WC - ženy	17,16
313	Úklid	2,15
314	Posilovna	747,15
315	Sport bar	30,30

Tabulka místností 4.NP

Č.	Název místnosti	Plocha (m2)
316	Zázemí	42,98
317	Pánská šatna	53,62
318	Dámská šatna	53,62
319	Dámské sprchy	27,01
320	Pánské sprchy	27,01
321	Úklidová místnost	15,63
322	Technická místnost	15,40
323	V-Komunikace	9,97
324	V-Komunikace	20,26
325	Skladovací místnost	58,78
326	Úmyvárna muži	11,18
327	WC - muži	17,63
328	WC - ženy -předsíň	4,62
329	WC - ženy	28,96
330	WC - invalidé	6,21

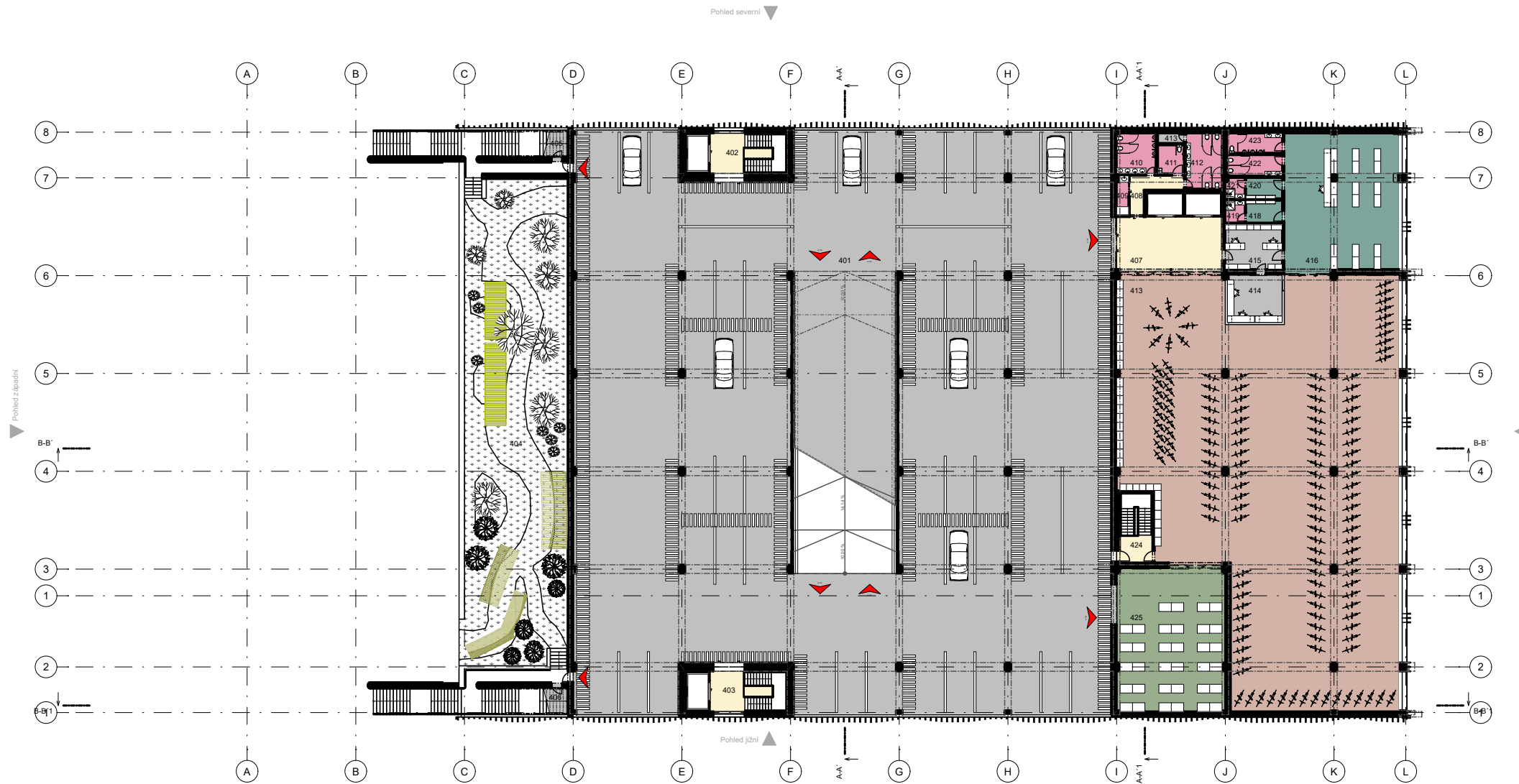
Tabulka místností 4.NP

Č.	Název místnosti	Plocha (m2)
		4 896,32 m²



KONZULTANTÉ:		Ing. arch. Matěj Barla, Ing. arch. Jan Mackovič	
ATELIÉR:		LAMPA	
PROJEKTANT:		Jakub Šenk	
HLAVNÍ KONZULTANT:		doc. Ing. arch. Radek Lampa	
DATUM:		24.05.2021	
AKCE:	ÚČEL:	Parkovací dům	
Novostavba multifunkční parkovací dům PŠČ 150 00, Praha 5	PARCELA ČÍSLO:	1893/2,5,6,10,11;1988/12,13,14	
	MÍSTO STAVBY:	Praha-Košíře	
	STAVEBNÍ ÚŘAD:	Praha 5	
OBSAH:	MĚŘÍTKO:	Č.VÝKRESU:	
Půdorys 4.NP	1:500, 1:1	04.4	





Tabulka místností 5.NP

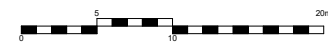
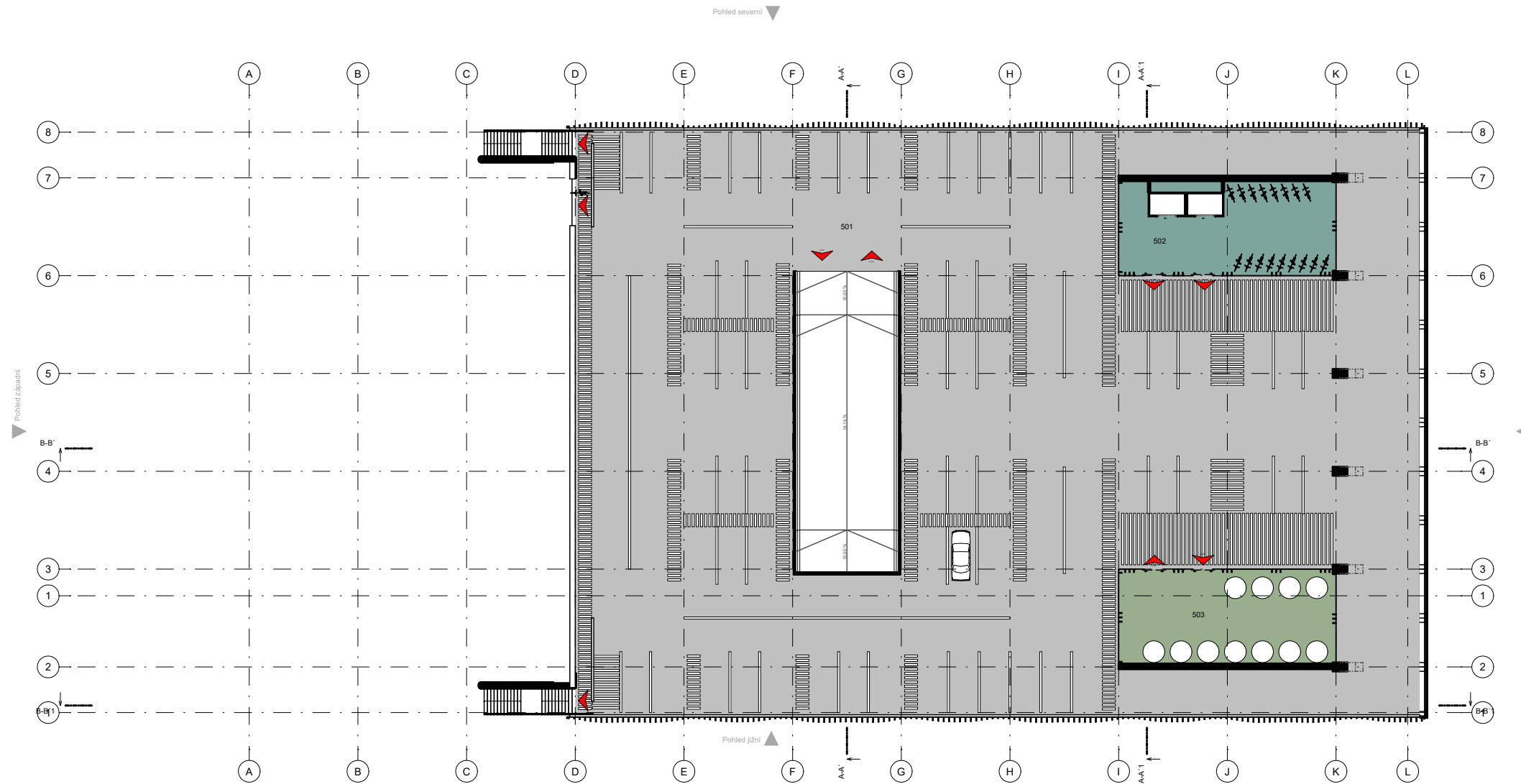
Č.	Název místnosti	Plocha (m2)
401	Parking	2 537,55
402	V-Komunikace	34,78
403	V-Komunikace	34,78
404	Dráha pro kola	425,15
405	Údržba dráhy	19,09
406	Údržba dráhy	19,26
407	V-Komunikace	64,55
408	Chodba	9,49
409	Chodba	3,78
410	WC - muži	13,28
411	WC - invalidé	6,36
412	WC - ženy	16,82
413	Obchod s koly	902,50
413	V-Komunikace	2,15
414	Obchod-pokladna	22,08

Tabulka místností 5.NP

Č.	Název místnosti	Plocha (m2)
415	Kancelář	21,94
416	Servis kol	149,16
418	Pánská šatna	6,87
419	Pánská sprcha	3,65
420	Dámská šatna	6,45
421	Dámská sprcha	3,30
422	WC - ženy	9,71
423	WC - muži	9,23
424	V-Komunikace	22,03
425	Sklad/Zásobování	132,24
		4 476,22 m²



KONZULTANTÉ: Ing. arch. Matěj Barla, Ing. arch. Jan Mackovič		
ATELIÉR: LAMPA		
PROJEKTANT: Jakub Šenk		
HLAVNÍ KONZULTANT: doc. Ing. arch. Radek Lampa		
DATUM: 24.05.2021		
AKCE: Novostavba multifunkční parkovací dům PŠČ 150 00, Praha 5	ÚČEL: Parkovací dům	PARCELA ČÍSLO: 1893/2,5,6,10,11;1988/12,13,14
		MÍSTO STAVBY: Praha-Košíře
		STAVEBNÍ ÚŘAD: Praha 5
OBSAH: Půdorys 5.NP	MĚŘITKO: 1:500, 1:1	Č.VÝKRESU: 04.5

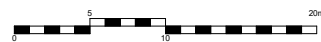
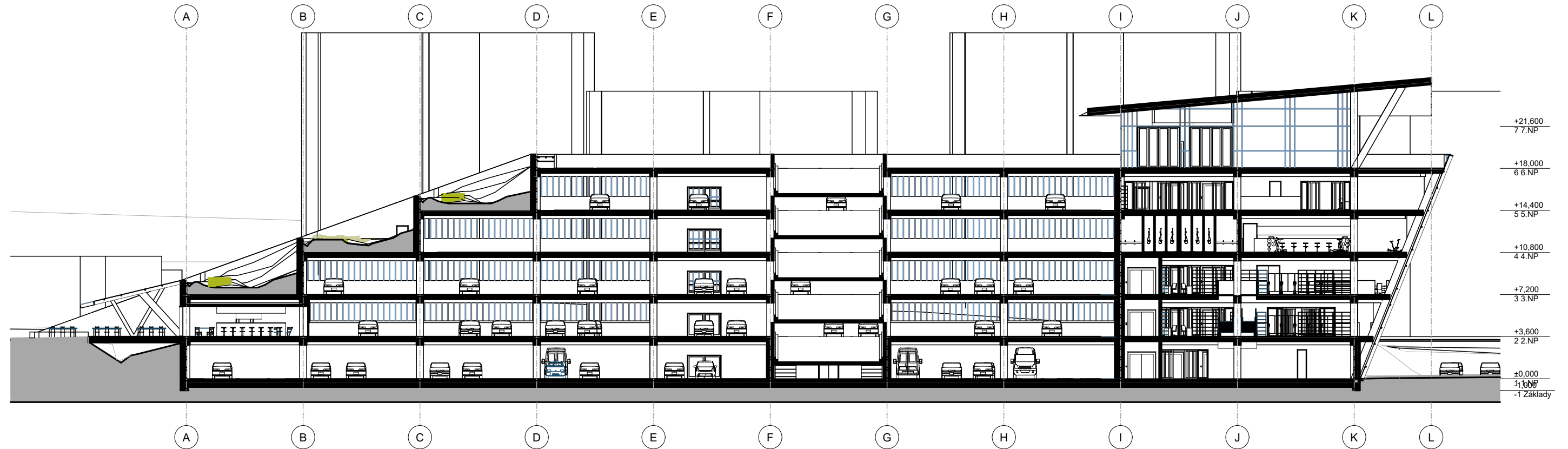


Tabulka místností 6.NP

Č.	Název místnosti	Plocha (m2)
501	Parking	3 559,21
502	Komunikace+Share_bike	173,86
503	Technická místnost	174,00
		3 907,07 m²



KONZULTANTÉ: Ing. arch. Matěj Barla, Ing. arch. Jan Mackovič		
ATELIÉR: LAMPA		
PROJEKTANT: Jakub Šenk		
HLAVNÍ KONZULTANT: doc. Ing. arch. Radek Lampa		
DATUM: 24.05.2021		
AKCE: Novostavba multifunkční parkovací dům PSC 150 00, Praha 5	ÚČEL: Parkovací dům	PARCELA ČÍSLO: 1893/2,5,6,10,11;1988/12,13,14
		MÍSTO STAVBY: Praha-Košíře
		STAVEBNÍ ÚŘAD: Praha 5
OBSAH: Půdorys 6. STŘECHA	MĚŘITKO: 1:500, 1:1	Č.VÝKRESU: 04.6



KONZULTANTÉ: Ing. arch. Matěj Barla, Ing. arch. Jan Mackovič		
ATELIÉR: LAMPA		
PROJEKTANT: Jakub Šenk		
HLAVNÍ KONZULTANT: doc. Ing. arch. Radek Lampa		
DATUM: 24.05.2021		
AKCE: Novostavba multifunkční parkovací dům PŠČ 150 00, Praha 5	ÚČEL:	Parkovací dům
	PARCELA ČÍSLO:	1893/2,5,6,10,11;1988/12,13,14
	MÍSTO STAVBY:	Praha-Košíře
	STAVEBNÍ ÚŘAD:	Praha 5
OBSAH: Řez podélný	MĚŘÍTKO:	1:350
	Č.VÝKRESU:	05.1



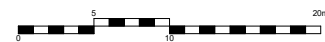
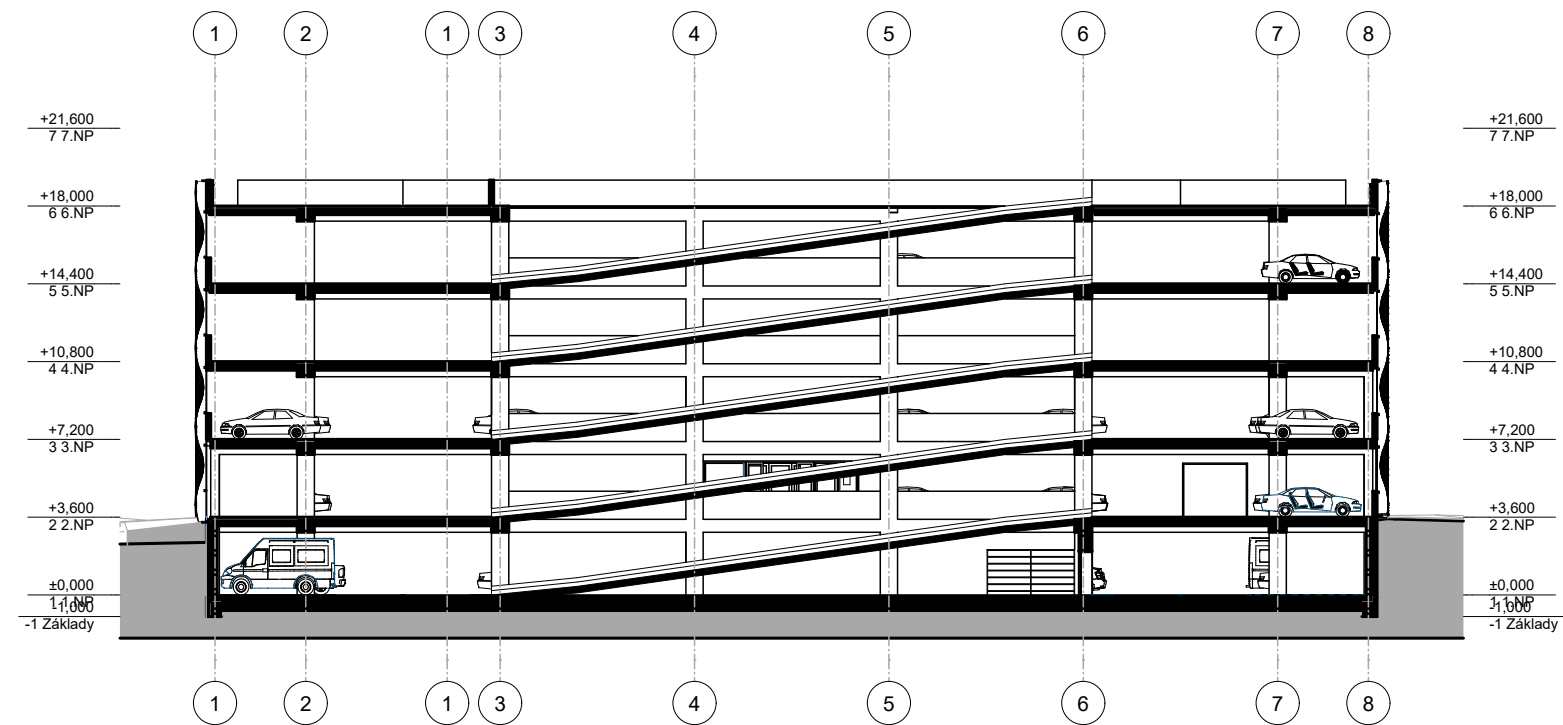
FAKULTA
ARCHITEKTURY
ČVUT V PRAZE



FAKULTA
STAVEBNÍ
ČVUT V PRAZE



VÝUKOVÁ VERZE ARCHICADU



KONZULTANTÉ:	Ing. arch. Matěj Barla, Ing. arch. Jan Mackovič	
ATELIÉR:	LAMPA	
PROJEKTANT:	Jakub Šenk	
HLAVNÍ KONZULTANT:	doc. Ing. arch. Radek Lampa	
DATUM:	24.05.2021	
AKCE:	ÚČEL:	Parkovací dům
Novostavba multifunkční parkovací dům PŠČ 150 00, Praha 5	PARCELA ČÍSLO:	1893/2,5,6,10,11;1988/12,13,14
	MÍSTO STAVBY:	Praha-Košíře
	STAVEBNÍ ÚŘAD:	Praha 5
OBSAH:	MĚŘÍTKO:	Č.VÝKRESU:
Řez příčný	1:350	05.2





FAKULTA
ARCHITEKTURY
ČVUT V PRAZE



FAKULTA
STAVEBNÍ
ČVUT V PRAZE



VÝUKOVÁ VERZE ARCHICADU



KONZULTANTÉ:		Ing. arch. Matěj Barla, Ing. arch. Jan Mackovič		
ATELIÉR:		LAMPA		
PROJEKTANT:		Jakub Šenk		
HLAVNÍ KONZULTANT:		doc. Ing. arch. Radek Lampa		
DATUM:		24.05.2021		
AKCE:		ÚČEL:	Parkovací dům	
Novostavba multifunkční parkovací dům PŠČ 150 00, Praha 5		PARCELA ČÍSLO:	1893/2,5,6,10,11;1988/12,13,14	
		MÍSTO STAVBY:	Praha-Košíře	
		STAVEBNÍ ÚŘAD:	Praha 5	
OBSAH:	MĚŘÍTKO:	Č.VÝKRESU:		
Pohled severní		06.1		



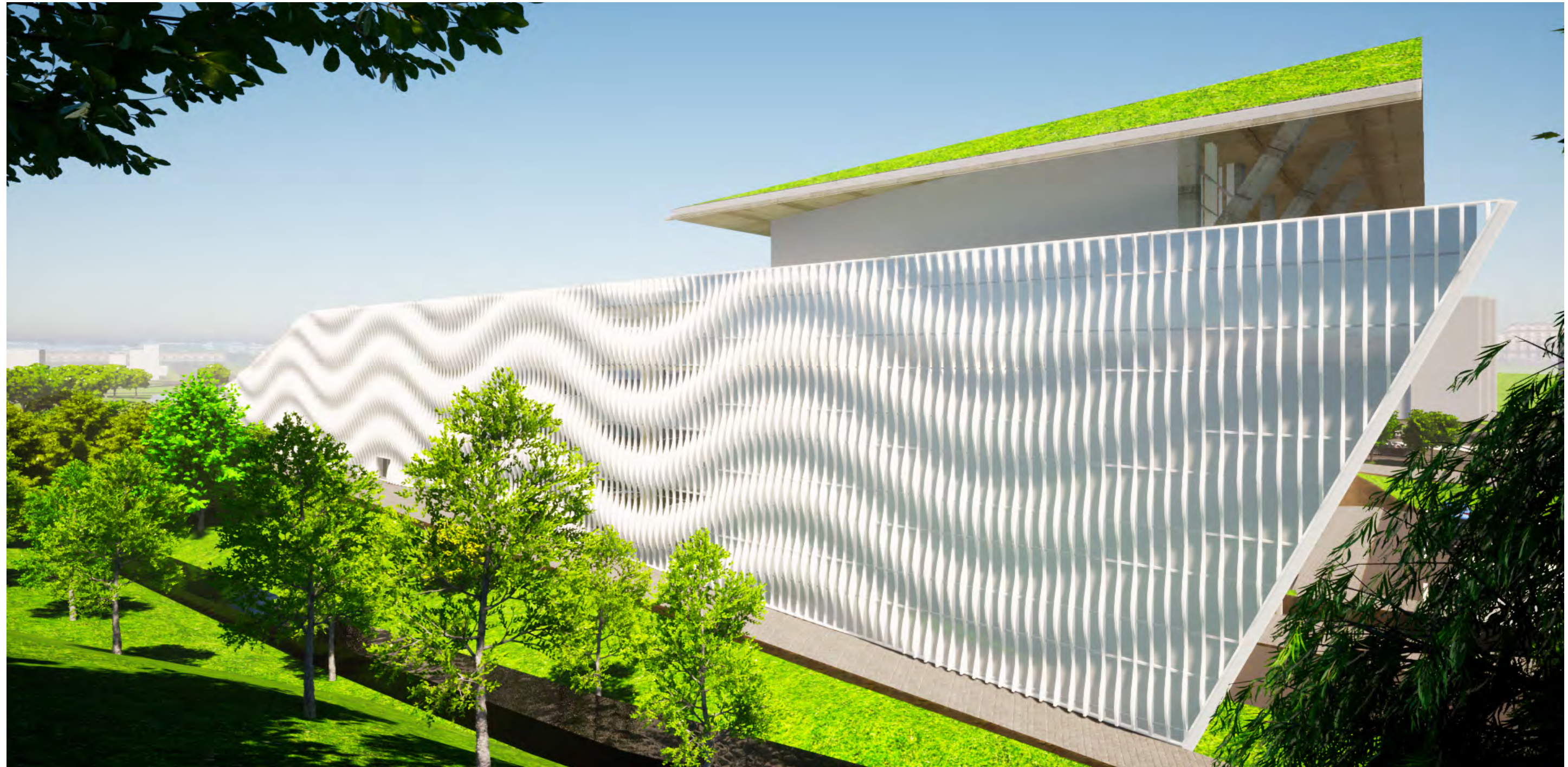
FAKULTA
ARCHITEKTURY
ČVUT V PRAZE



FAKULTA
STAVEBNÍ
ČVUT V PRAZE



VÝUKOVÁ VERZE ARCHICADU



KONZULTANTÉ:		Ing. arch. Matěj Barla, Ing. arch. Jan Mackovič		
ATELIÉR:		LAMPA		
PROJEKTANT:		Jakub Šenk		
HLAVNÍ KONZULTANT:		doc. Ing. arch. Radek Lampa		
DATUM:		24.05.2021		
AKCE:		ÚČEL:	Parkovací dům	
Novostavba multifunkční parkovací dům PSC 150 00, Praha 5		PARCELA ČÍSLO:	1893/2,5,6,10,11;1988/12,13,14	
		MÍSTO STAVBY:	Praha-Košíře	
		STAVEBNÍ ÚŘAD:	Praha 5	
OBSAH:	MĚŘÍTKO:	Č.VÝKRESU:		
Pohled jižní			06.2	



KONZULTANTÉ:		Ing. arch. Matěj Barla, Ing. arch. Jan Mackovič		
ATELIÉR:		LAMPA		
PROJEKTANT:		Jakub Šenk		
HLAVNÍ KONZULTANT:		doc. Ing. arch. Radek Lampa		
DATUM:		24.05.2021		
AKCE:		ÚČEL:	Parkovací dům	
Novostavba multifunkční parkovací dům PSC 150 00, Praha 5		PARCELA ČÍSLO:	1893/2,5,6,10,11;1988/12,13,14	
		MÍSTO STAVBY:	Praha-Košíře	
		STAVEBNÍ ÚŘAD:	Praha 5	
OBSAH:	MĚŘÍTKO:	Č.VÝKRESU:		
Pohled východní		06.3		



KONZULTANTÉ:		Ing. arch. Matěj Barla, Ing. arch. Jan Mackovič		
ATELIÉR:		LAMPA		
PROJEKTANT:		Jakub Šenk		
HLAVNÍ KONZULTANT:		doc. Ing. arch. Radek Lampa		
DATUM:		24.05.2021		
AKCE:	ÚČEL:	Parkovací dům		
Novostavba multifunkční parkovací dům PŠČ 150 00, Praha 5	PARCELA ČÍSLO:	1893/2,5,6,10,11;1988/12,13,14		
	MÍSTO STAVBY:	Praha-Košíře		
	STAVEBNÍ ÚŘAD:	Praha 5		
OBSAH:	MĚŘÍTKO:	Č.VÝKRESU:		
Pohled západní		06.4		



FAKULTA
ARCHITEKTURY
ČVUT V PRAZE



FAKULTA
STAVEBNÍ
ČVUT V PRAZE



VÝUKOVÁ VERZE ARCHICADU



KONZULTANTÉ:		Ing. arch. Matěj Barla, Ing. arch. Jan Mackovič		
ATELIÉR:		LAMPA		
PROJEKTANT:		Jakub Šenk		
HLAVNÍ KONZULTANT:		doc. Ing. arch. Radek Lampa		
DATUM:		24.05.2021		
AKCE:		ÚČEL:	Parkovací dům	
Novostavba multifunkční parkovací dům PSC 150 00, Praha 5		PARCELA ČÍSLO:	1893/2,5,6,10,11;1988/12,13,14	
		MÍSTO STAVBY:	Praha-Košíře	
		STAVEBNÍ ÚŘAD:	Praha 5	
OBSAH:		MĚŘÍTKO:	Č.VÝKRESU:	
Vizualizace nadhled			07.1	



KONZULTANTÉ:		Ing. arch. Matěj Barla, Ing. arch. Jan Mackovič		
ATELIÉR:		LAMPA		
PROJEKTANT:		Jakub Šenk		
HLAVNÍ KONZULTANT:		doc. Ing. arch. Radek Lampa		
DATUM:		24.05.2021		
AKCE:		ÚČEL:	Parkovací dům	
Novostavba multifunkční parkovací dům PSC 150 00, Praha 5		PARCELA ČÍSLO:	1893/2,5,6,10,11;1988/12,13,14	
		MÍSTO STAVBY:	Praha-Košíře	
		STAVEBNÍ ÚŘAD:	Praha 5	
OBSAH:	MĚŘÍTKO:	Č.VÝKRESU:	07.2	
Vizualizace posilovny				



KONZULTANTÉ:		Ing. arch. Matěj Barla, Ing. arch. Jan Mackovič		
ATELIÉR:		LAMPA		
PROJEKTANT:		Jakub Šenk		
HLAVNÍ KONZULTANT:		doc. Ing. arch. Radek Lampa		
DATUM:		24.05.2021		
AKCE:		ÚČEL:	Parkovací dům	
Novostavba multifunkční parkovací dům PŠČ 150 00, Praha 5		PARCELA ČÍSLO:	1893/2,5,6,10,11;1988/12,13,14	
		MÍSTO STAVBY:	Praha-Košíře	
		STAVEBNÍ ÚŘAD:	Praha 5	
OBSAH:	MĚŘÍTKO:	Č.VÝKRESU:	07.3	
Vizualizace posilovny				



FAKULTA
ARCHITEKTURY
ČVUT V PRAZE



FAKULTA
STAVEBNÍ
ČVUT V PRAZE



VÝUKOVÁ VERZE ARCHICADU



KONZULTANTÉ:		Ing. arch. Matěj Barla, Ing. arch. Jan Mackovič		
ATELIÉR:		LAMPA		
PROJEKTANT:		Jakub Šenk		
HLAVNÍ KONZULTANT:		doc. Ing. arch. Radek Lampa		
DATUM:		24.05.2021		
AKCE:		ÚČEL:	Parkovací dům	
Novostavba multifunkční parkovací dům PŠČ 150 00, Praha 5		PARCELA ČÍSLO:	1893/2,5,6,10,11;1988/12,13,14	
		MÍSTO STAVBY:	Praha-Košíře	
		STAVEBNÍ ÚŘAD:	Praha 5	
OBSAH:	MĚŘÍTKO:	Č.VÝKRESU:		
Vizualizace dráhy pro kola			07.4	



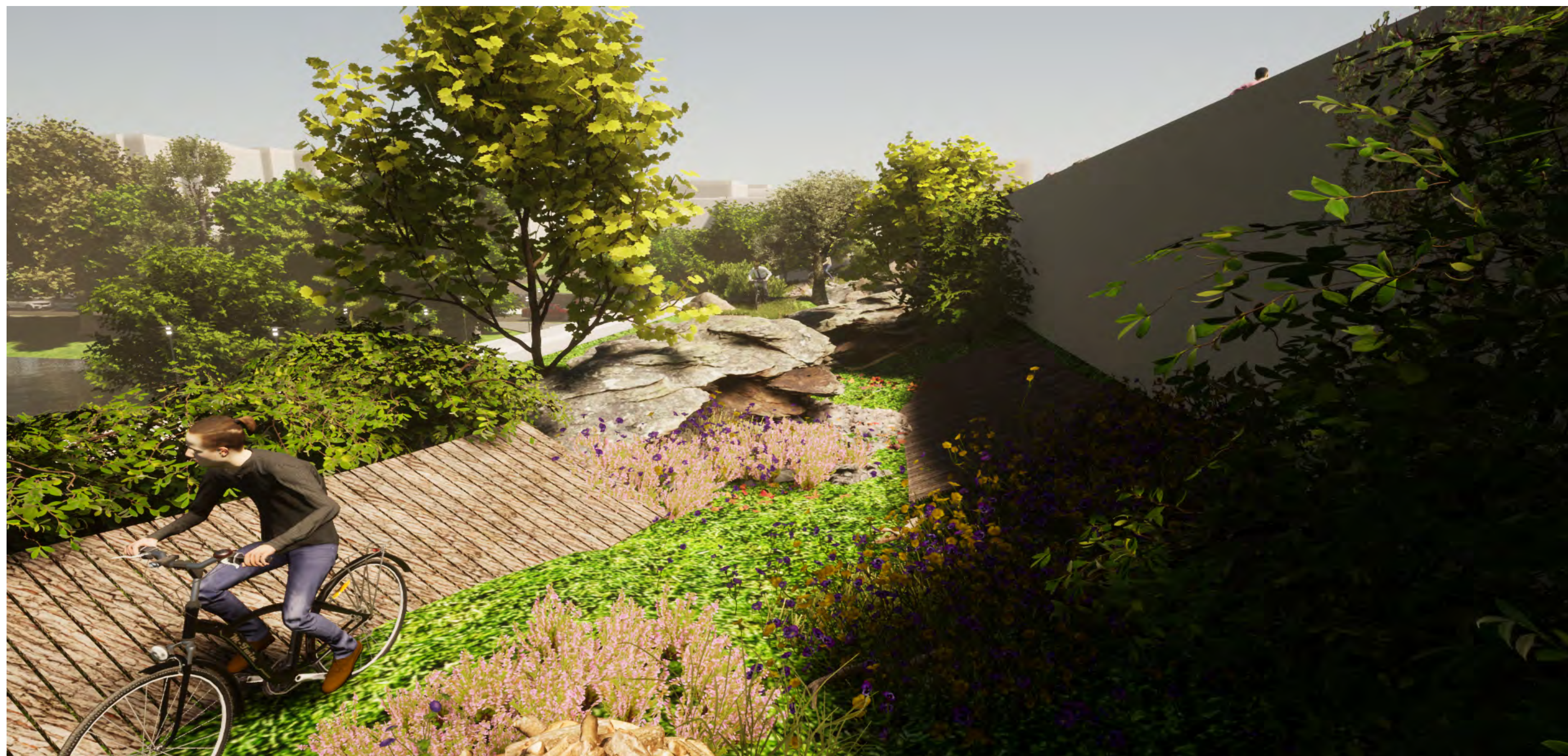
FAKULTA
ARCHITEKTURY
ČVUT V PRAZE



FAKULTA
STAVEBNÍ
ČVUT V PRAZE



VÝUKOVÁ VERZE ARCHICADU



KONZULTANTÉ:		Ing. arch. Matěj Barla, Ing. arch. Jan Mackovič		
ATELIÉR:		LAMPA		
PROJEKTANT:		Jakub Šenk		
HLAVNÍ KONZULTANT:		doc. Ing. arch. Radek Lampa		
DATUM:		24.05.2021		
AKCE:		ÚČEL:	Parkovací dům	
Novostavba multifunkční parkovací dům PŠČ 150 00, Praha 5		PARCELA ČÍSLO:	1893/2,5,6,10,11;1988/12,13,14	
		MÍSTO STAVBY:	Praha-Košíře	
		STAVEBNÍ ÚŘAD:	Praha 5	
OBSAH:	MĚŘÍTKO:	Č.VÝKRESU:	07.5	
Vizualizace dráhy pro kola				



KONZULTANTÉ:		Ing. arch. Matěj Barla, Ing. arch. Jan Mackovič		
ATELIÉR:		LAMPA		
PROJEKTANT:		Jakub Šenk		
HLAVNÍ KONZULTANT:		doc. Ing. arch. Radek Lampa		
DATUM:		24.05.2021		
AKCE:	ÚČEL:	Parkovací dům		
Novostavba multifunkční parkovací dům PSC 150 00, Praha 5	PARCELA ČÍSLO:	1893/2,5,6,10,11;1988/12,13,14		
	MÍSTO STAVBY:	Praha-Košíře		
	STAVEBNÍ ÚŘAD:	Praha 5		
OBSAH:	MĚŘITKO:	Č.VÝKRESU:		
Vizualizace zahrádka		07.6		



KONZULTANTÉ:		Ing. arch. Matěj Barla, Ing. arch. Jan Mackovič		
ATELIÉR:		LAMPA		
PROJEKTANT:		Jakub Šenk		
HLAVNÍ KONZULTANT:		doc. Ing. arch. Radek Lampa		
DATUM:		24.05.2021		
AKCE:		ÚČEL:	Parkovací dům	
Novostavba multifunkční parkovací dům PŠČ 150 00, Praha 5		PARCELA ČÍSLO:	1893/2,5,6,10,11;1988/12,13,14	
		MÍSTO STAVBY:	Praha-Košíře	
		STAVEBNÍ ÚŘAD:	Praha 5	
OBSAH:	MĚŘÍTKO:	Č.VÝKRESU:		
Vizualizace dojezd				07.7



KONZULTANTÉ:		Ing. arch. Matěj Barla, Ing. arch. Jan Mackovič	
ATELIÉR:		LAMPA	
PROJEKTANT:		Jakub Šenk	
HLAVNÍ KONZULTANT:		doc. Ing. arch. Radek Lampa	
DATUM:		24.05.2021	
AKCE:	ÚČEL:	Parkovací dům	
Novostavba multifunkční parkovací dům PSC 150 00, Praha 5	PARCELA ČÍSLO:	1893/2,5,6,10,11;1988/12,13,14	
	MÍSTO STAVBY:	Praha-Košíře	
	STAVEBNÍ ÚŘAD:	Praha 5	
OBSAH:	MĚŘÍTKO:	Č.VÝKRESU:	
Vizualizace parking		07.8	



KONZULTANTÉ:		Ing. arch. Matěj Barla, Ing. arch. Jan Mackovič		
ATELIÉR:		LAMPA		
PROJEKTANT:		Jakub Šenk		
HLAVNÍ KONZULTANT:		doc. Ing. arch. Radek Lampa		
DATUM:		24.05.2021		
AKCE:		ÚČEL:	Parkovací dům	
Novostavba multifunkční parkovací dům PŠČ 150 00, Praha 5		PARCELA ČÍSLO:	1893/2,5,6,10,11;1988/12,13,14	
		MÍSTO STAVBY:	Praha-Košíře	
		STAVEBNÍ ÚŘAD:	Praha 5	
OBSAH:	MĚŘÍTKO:	Č.VÝKRESU:		
Vizualizace nadhled			07.9	



FAKULTA
ARCHITEKTURY
ČVUT V PRAZE



FAKULTA
STAVEBNÍ
ČVUT V PRAZE



VÝUKOVÁ VERZE ARCHICADU



KONZULTANTÉ:		Ing. arch. Matěj Barla, Ing. arch. Jan Mackovič		
ATELIÉR:		LAMPA		
PROJEKTANT:		Jakub Šenk		
HLAVNÍ KONZULTANT:		doc. Ing. arch. Radek Lampa		
DATUM:		24.05.2021		
AKCE:	ÚČEL:	Parkovací dům		
Novostavba multifunkční parkovací dům PSC 150 00, Praha 5	PARCELA ČÍSLO:	1893/2,5,6,10,11;1988/12,13,14		
	MÍSTO STAVBY:	Praha-Košíře		
	STAVEBNÍ ÚŘAD:	Praha 5		
OBSAH:	MĚŘÍTKO:	Č.VÝKRESU:		
Vizualizace fasáda		07.10		