



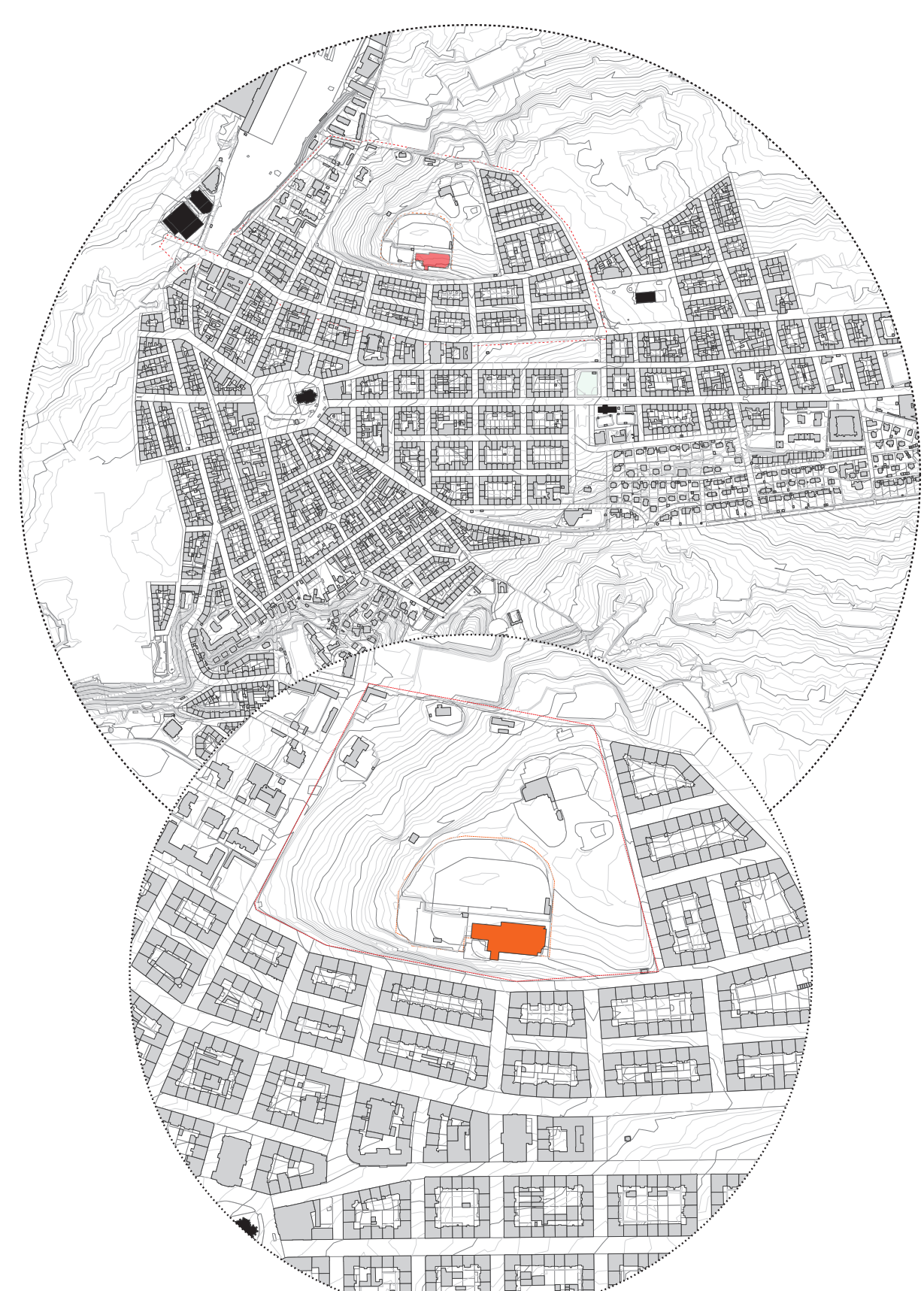
POPIS

Areál T.J. Sokola Praha královské Vinohrady se nachází na úpatí Řiegrových sadů nedaleko centra Prahy. Funkcionalistická sokolovna byla zbudována v 30. letech minulého století a dodnes se řadí mezi největší tělocvičny na světě. Disponuje více než 12 různými sály o různých rozlohách, bazénem a venkovním atletickým oválem, který je situován na krásném návrší s výhledem na pražská panoramata. Těsně s ním sousedí bývalé házenkářské hřiště, které je předmětem návrhu, neboť již nestoží svému původnímu účelu.

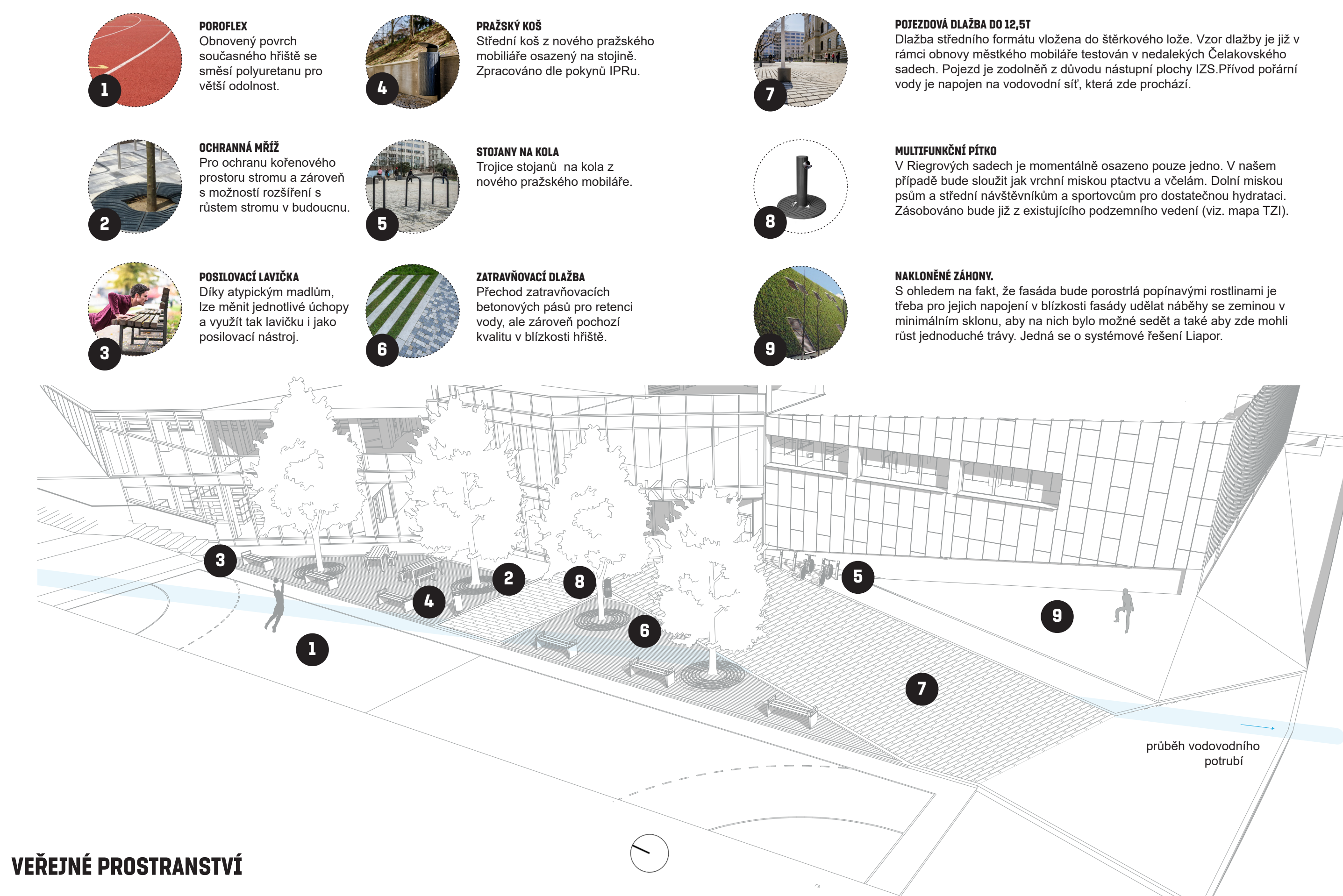
Návrh počítá s výstavbou nové multifunkční haly zaměřené na náhradové sporty a dále s komerční částí, která léží z atraktivní místa a může být významným zdrojem příjmů pro Sokol. Ta se svažuje směrem k centru města a tvoří prodlouženou část svahu na který si mohou návštěvníci sednout. Dále je zde prodávna sportovních potřeb spolu s půjčovnou, kde je možnost si některé náčiní před koupí vyzkoušet na plněných sportovištích.

Hlavní objekt se sálem je zatřesen pultovou střechou, která stoupá směrem k vrcholu kopce. Zde tvoří krytí pro navrhovanou tribunu u citlivé noviny atletické dráhy. Ta výrazným způsobem zlepší divácké podmínky, neboť doposud byla na hřišti k dispozici pouze jedna mobilní tribuna. Pod tribunu se pak nachází kompletní zázemí pro vnitřní sportoviště navazující přímo na hlavní sál.

Neméně důležitým prvkem návrhu je spojovací krček, který vygipuje prostor mezi novostavbou a starou sokolovnou. Dispozičně nyní umožňuje propojení obou provozů a výrazně tak rozšíří variabilitu. Lze se tak dostat nejenom do čisté chodby starého objektu, ale napojit se také přímo do předšálí jednoho z více sálů sokolovny. Mimo to dochází ke zkrácení linkových cest ze starého objektu. Zbývající část spojovacího krčku slouží pak jako zázemí atletům spolu s novým běžeckým tunelem, který vznikne zakrytím prostoru mezi starou budovou a atletickým stadionem.

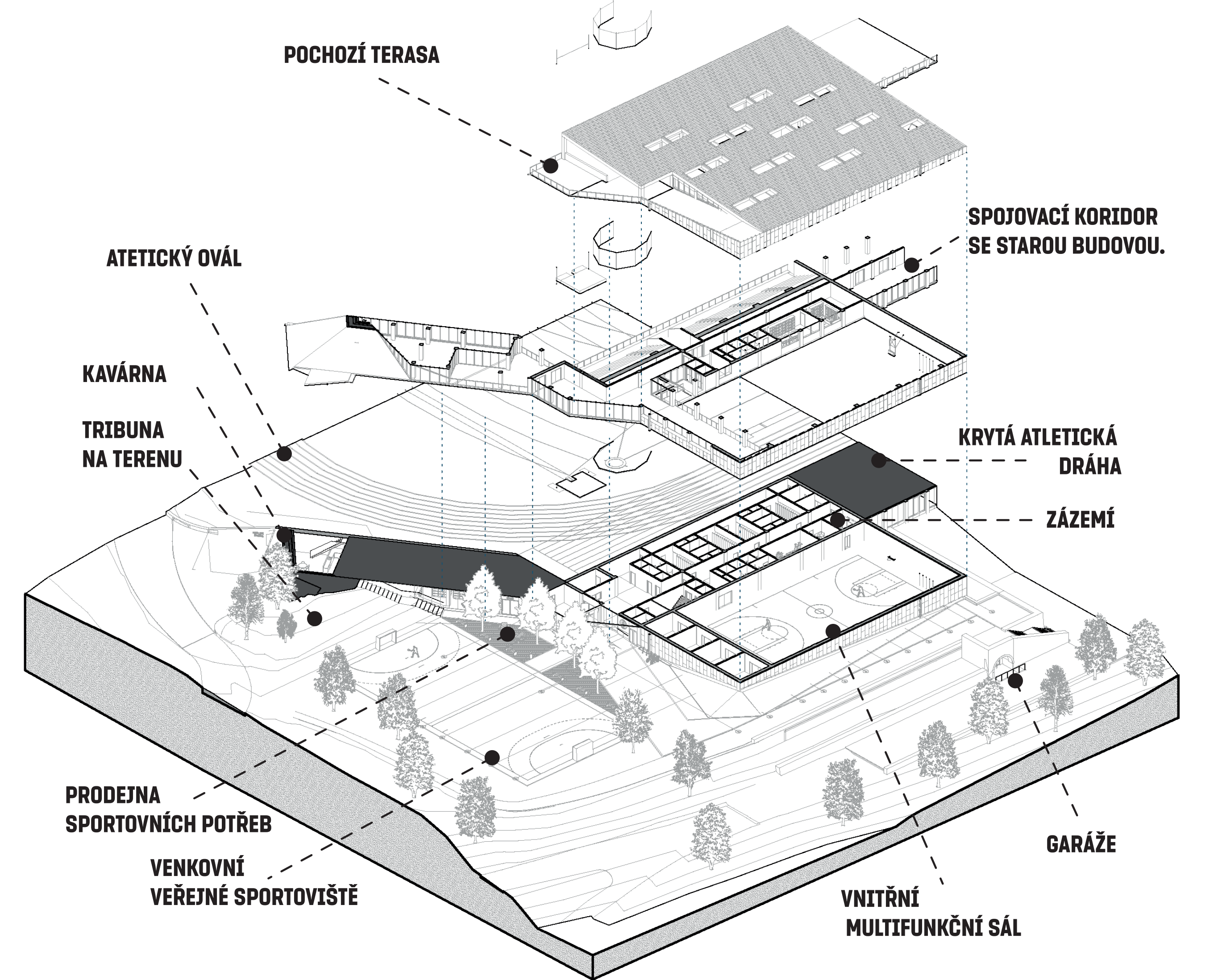


LOKALITA

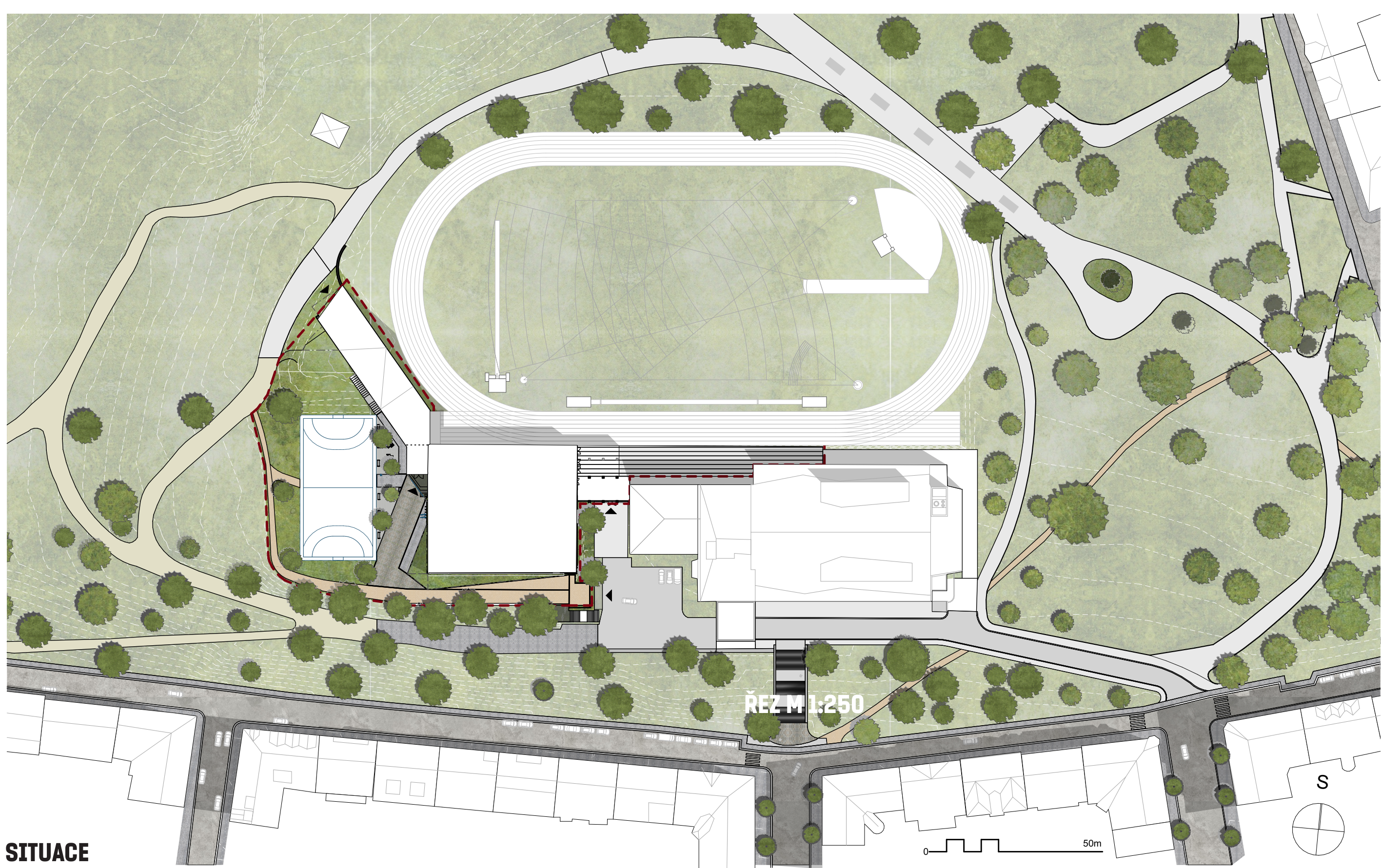


VEREJNÉ PROSTRANSTVÍ

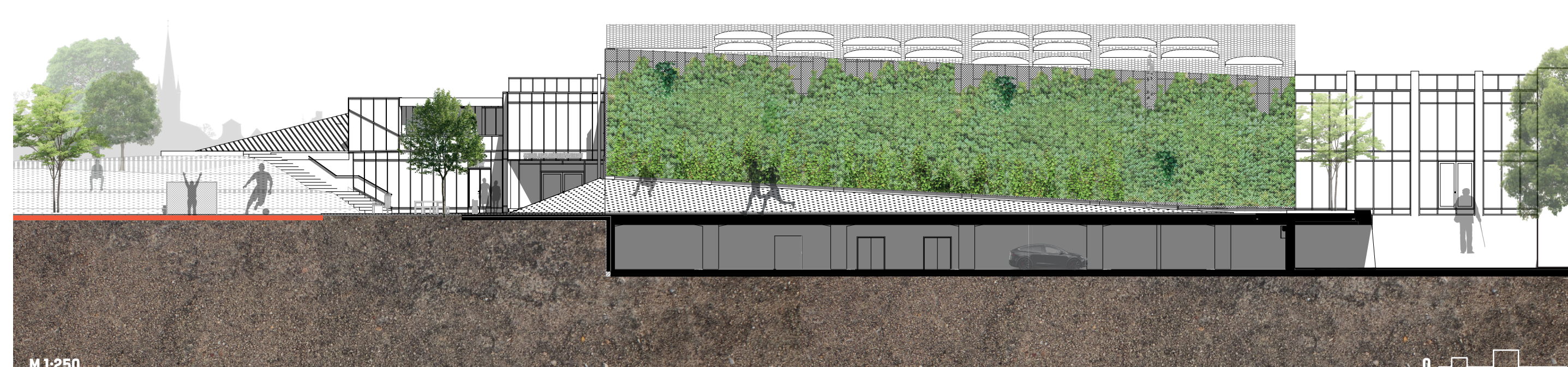
- 1. POKRÝTÍ**
Dřevěný povrch společného hřiště se střeší pokrývající pro větší odstup.
- 2. OCHRANA HŘEŠTÍ**
Pro ochranu kolektivního prostoru střeší a zároveň a moduluje rozlohu a říbení stromů v budoucnu.
- 3. POKRÝTÍ LAVIČKA**
Dříví v prostoru mezzanine, lze měnit jednotlivé úhony a využívat lavici jako posilovací nářadí.
- 4. POKRÝTÍ VÍŠ**
Střeší kůla z nového pražského mobilního osazení na otápní. Zpracování dle pokynu IPRU.
- 5. STŘEŠNÍ NA KILA**
Tropice osazení na kila z nového pražského mobilního.
- 6. ZATEPLOVACÍ DRÁHA**
Přechod zaveňovaných betonových pájí pro větší vodu, ale zároveň poskytl kůla v základní HŘEŠTÍ.
- 7. PERIMETRÁLNÍ DRÁHA DO SLAT**
Částečně dřevěná kůla vložena do šikmého lóže. Vzor drážky je již v rámci obnovy atletického mobilního osazení v nedořešených Čechovského hřištích. Páje je osazená z obradu náleží drážky 100. Přívod potrubí vody je napojen na vodovodní síť, která zde prochází.
- 8. MULTIFUNKČNÍ POKRÝTÍ**
V dřevěných sádkách je momentálně osazeno pouze jedno. V náleží připadá bude sloužit jak vnitřní prostor v sádkách. Dále může posloužit i jako multifunkční sportovní prostory. Zaveňování bude již z kvalitního potrubního vedení (viz. mapa T2).
- 9. NÁSTĚNNÉ ZÁZEMÍ**
Je vhodné na kila. Se hřištěm bude poskytnout pohybovémi rostlinami je třeba pro jejich napojení v drážkách lavice ušlechtilé nářadí se zamezou v mezzanine střeší, aby na nich bylo možné sešlá a šlá sádky zde mohli být jednoduše trávy. Jedná se o systémové řešení Lupař.



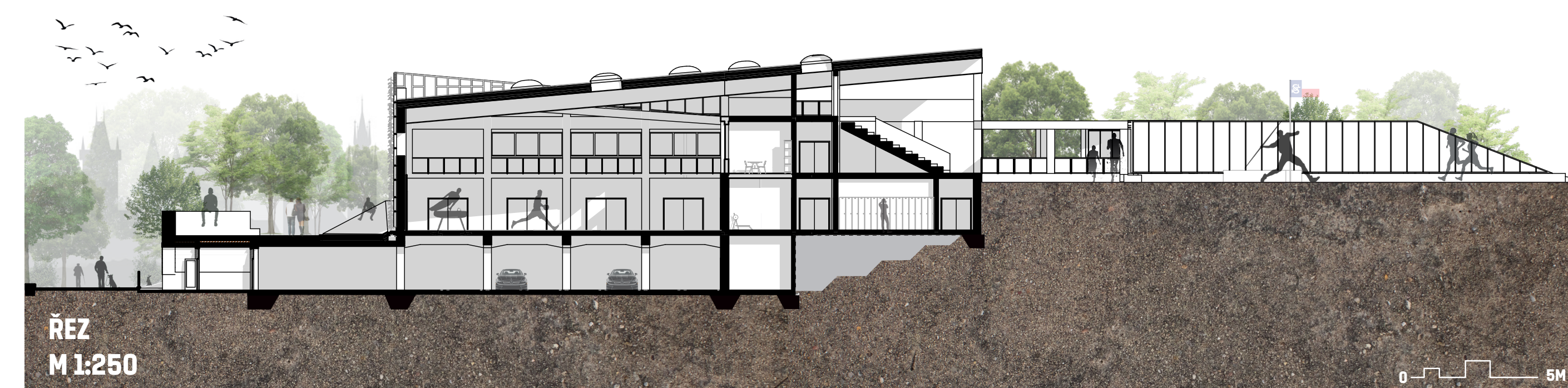
AXONOMETRIE



SITUACE



POHLÉDY



RIEZ

