



# ŠAFRÁNKA - MĚSTSKÉ BYTY PRO SESTRY, LÉKAŘE A SOCIÁLNĚ POTŘEBNÉ

DIPLOMNÍ PROJEKT | Bc. Jiří Pešák | atelier Šestáková-Dvořák | LS 2022/23 | FA ČVUT

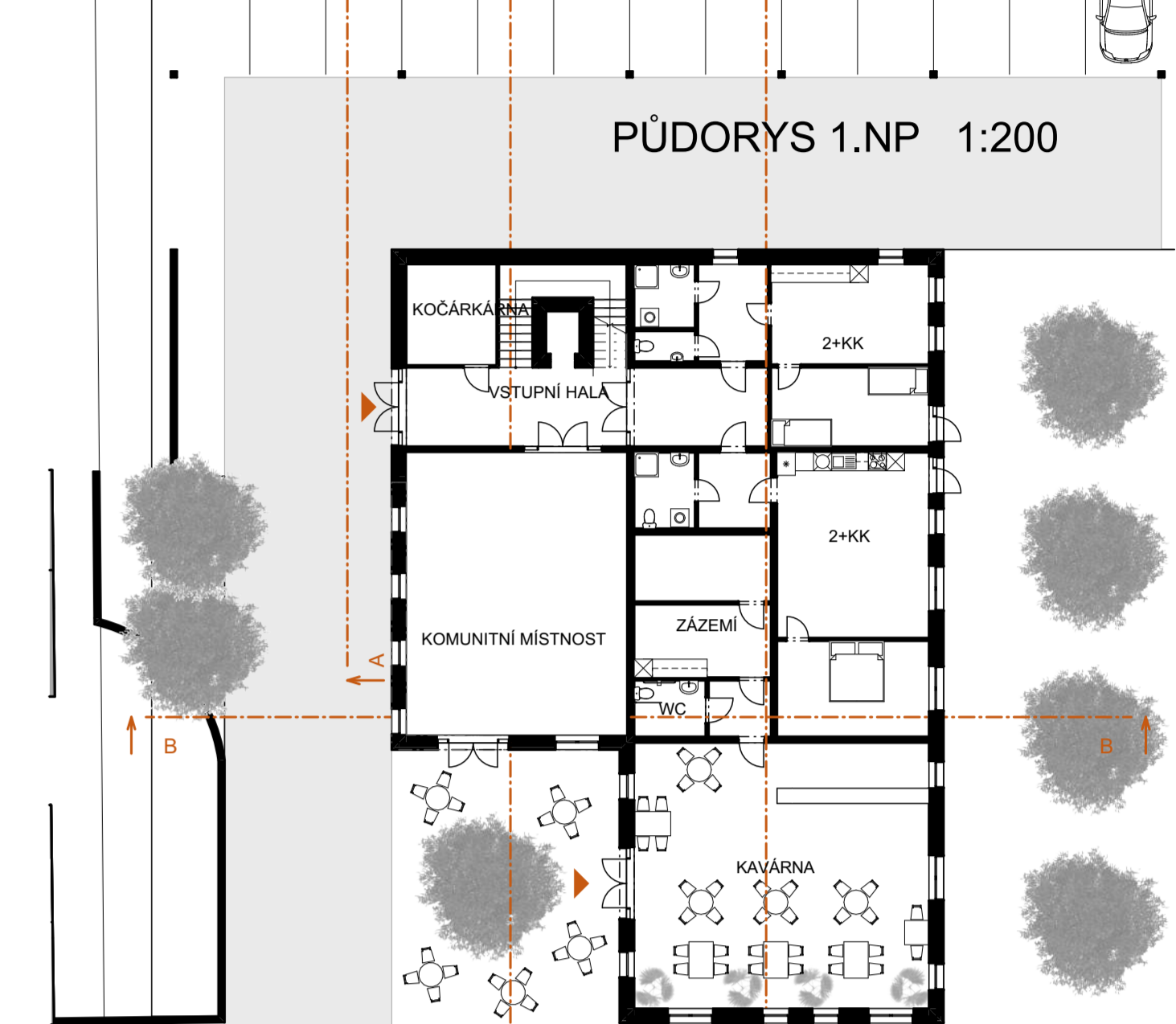
SCHWARZPLAN 1:5000



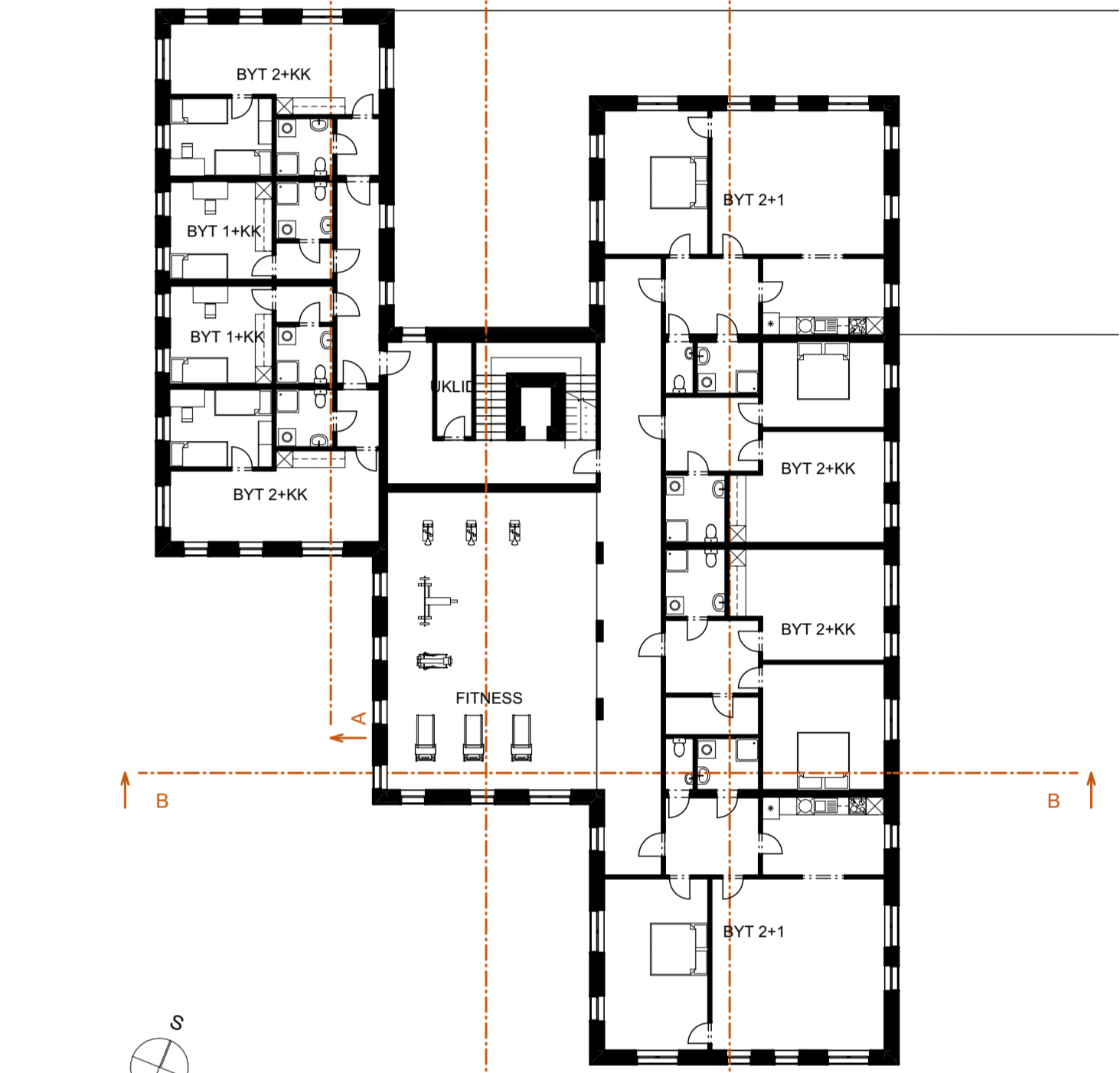
SITUACE 1:500



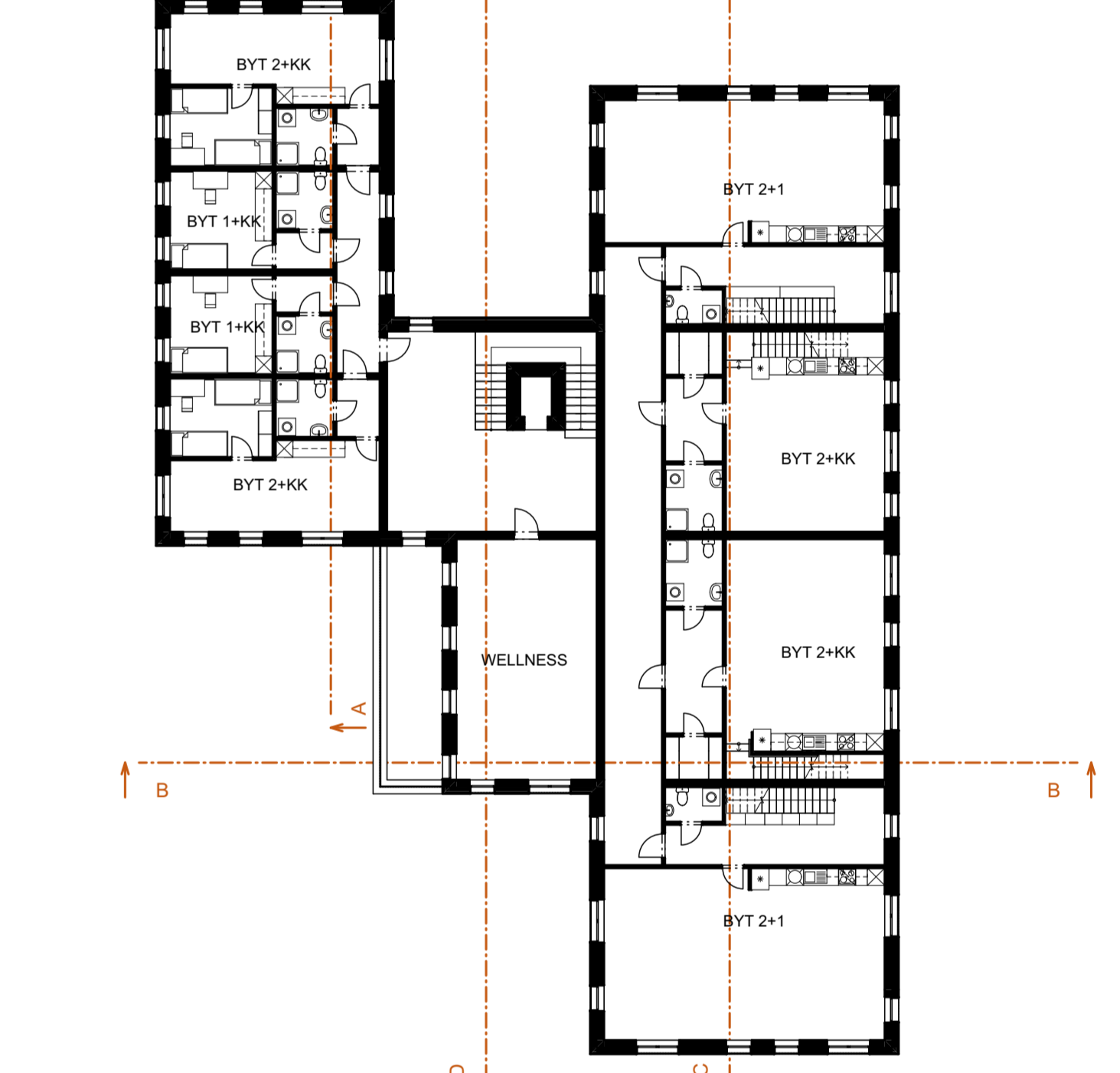
BYTOVÝ DŮM - STARTOVACÍ BYTY



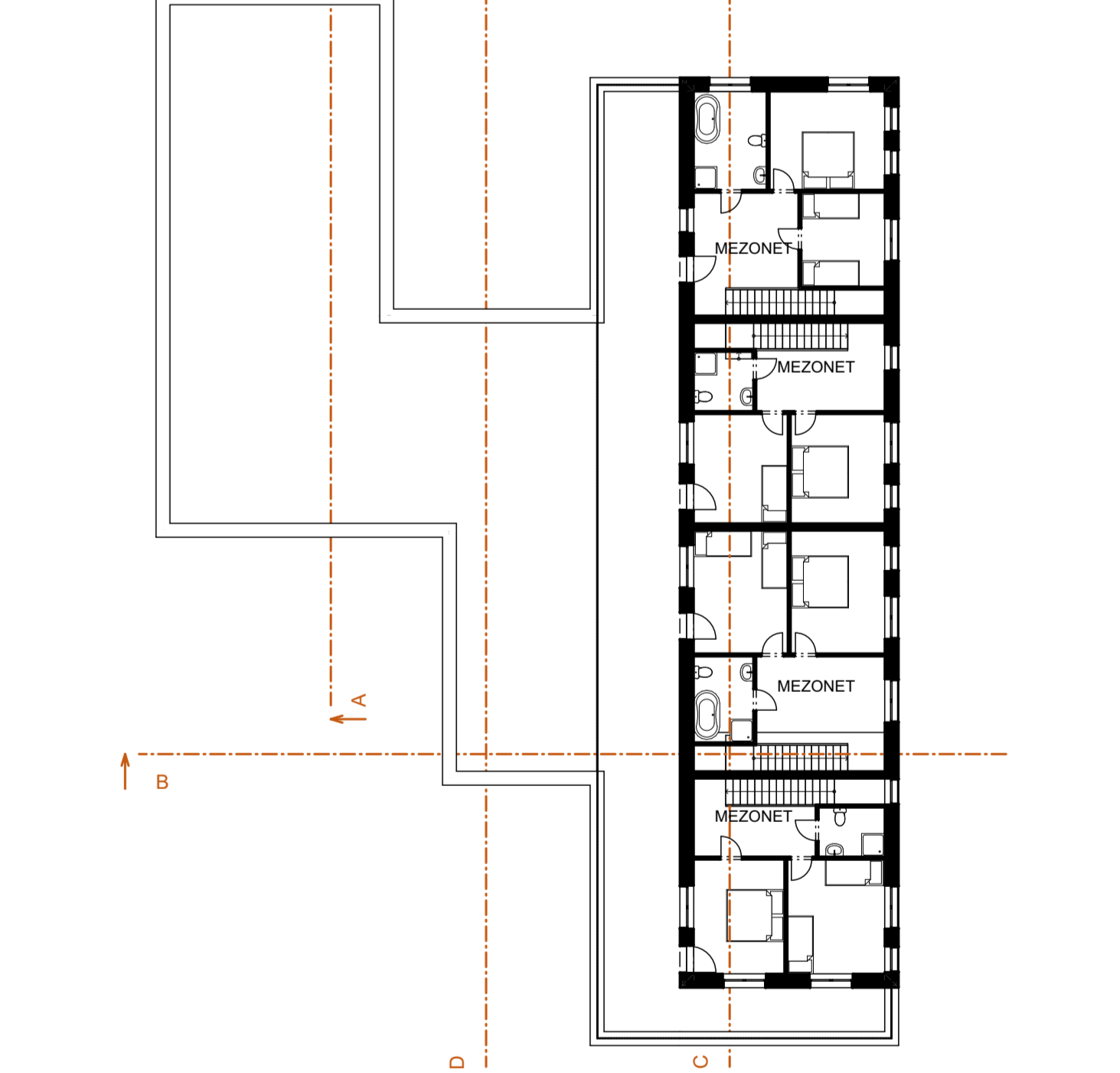
PŮDORYS 2.NP 1:200



PŮDORYS 3.NP 1:200

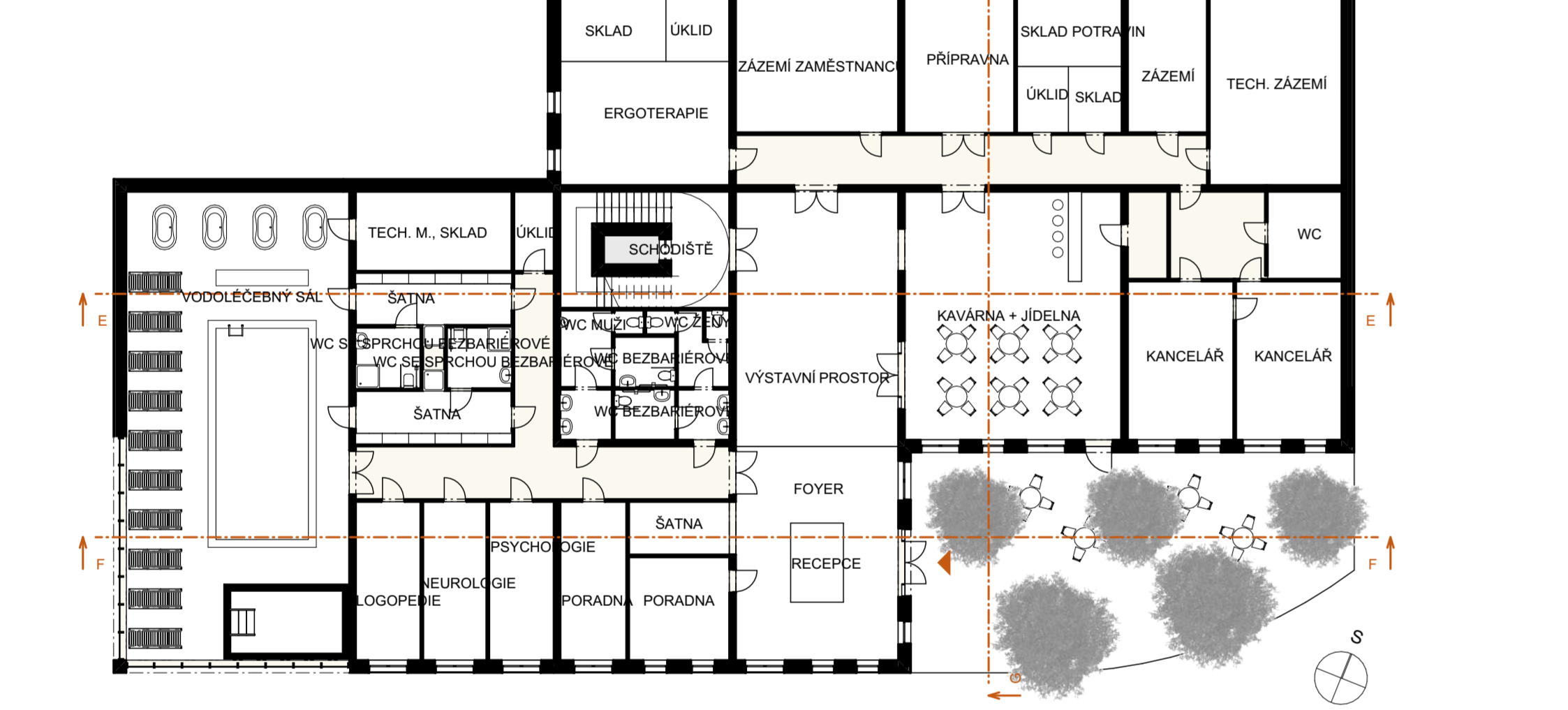


PŮDORYS 4.NP 1:200



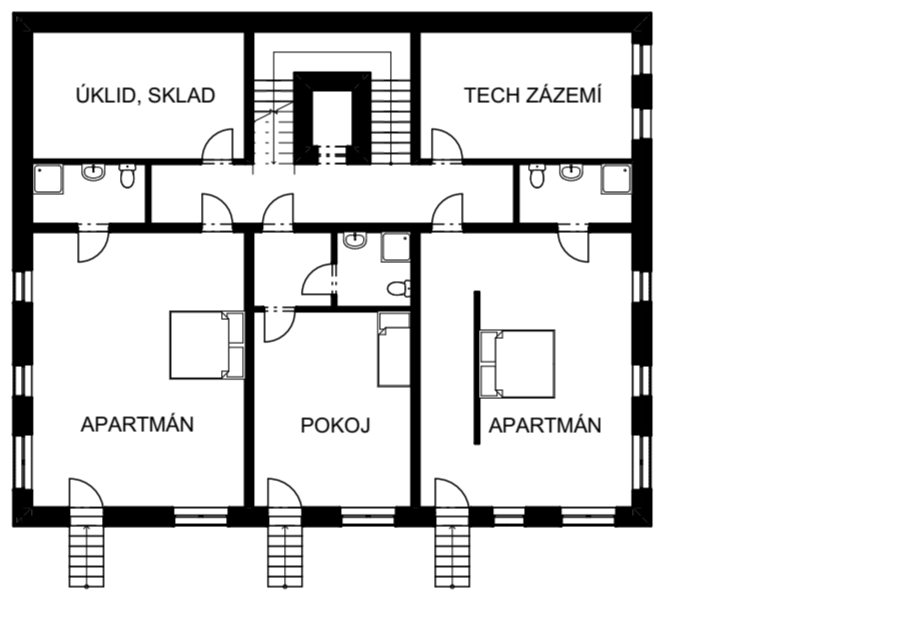
REHABILITAČNÍ CENTRUM

PŮDORYS 4.PP 1:200



UBYTOVÁNÍ HOTELOVÉHO TYPU

PŮDORYS 1.PP 1:200



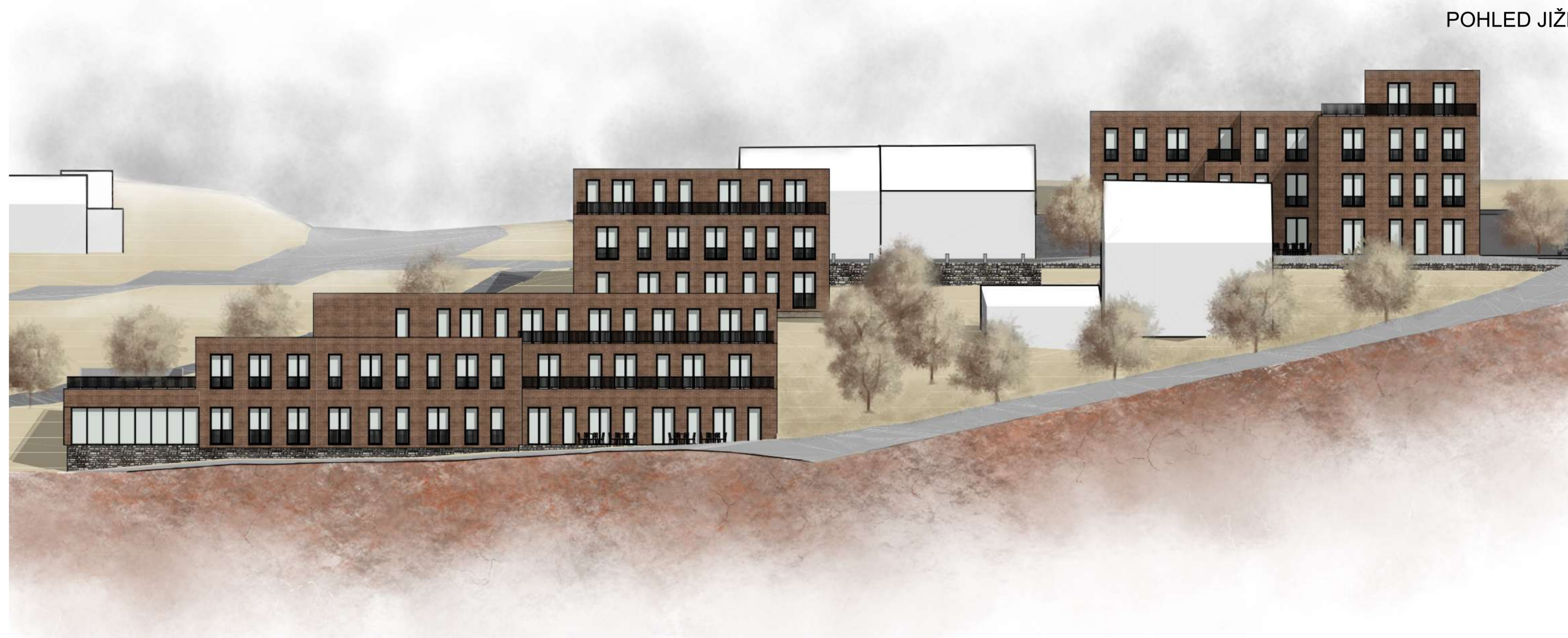
PŮDORYS 2.NP 1:200



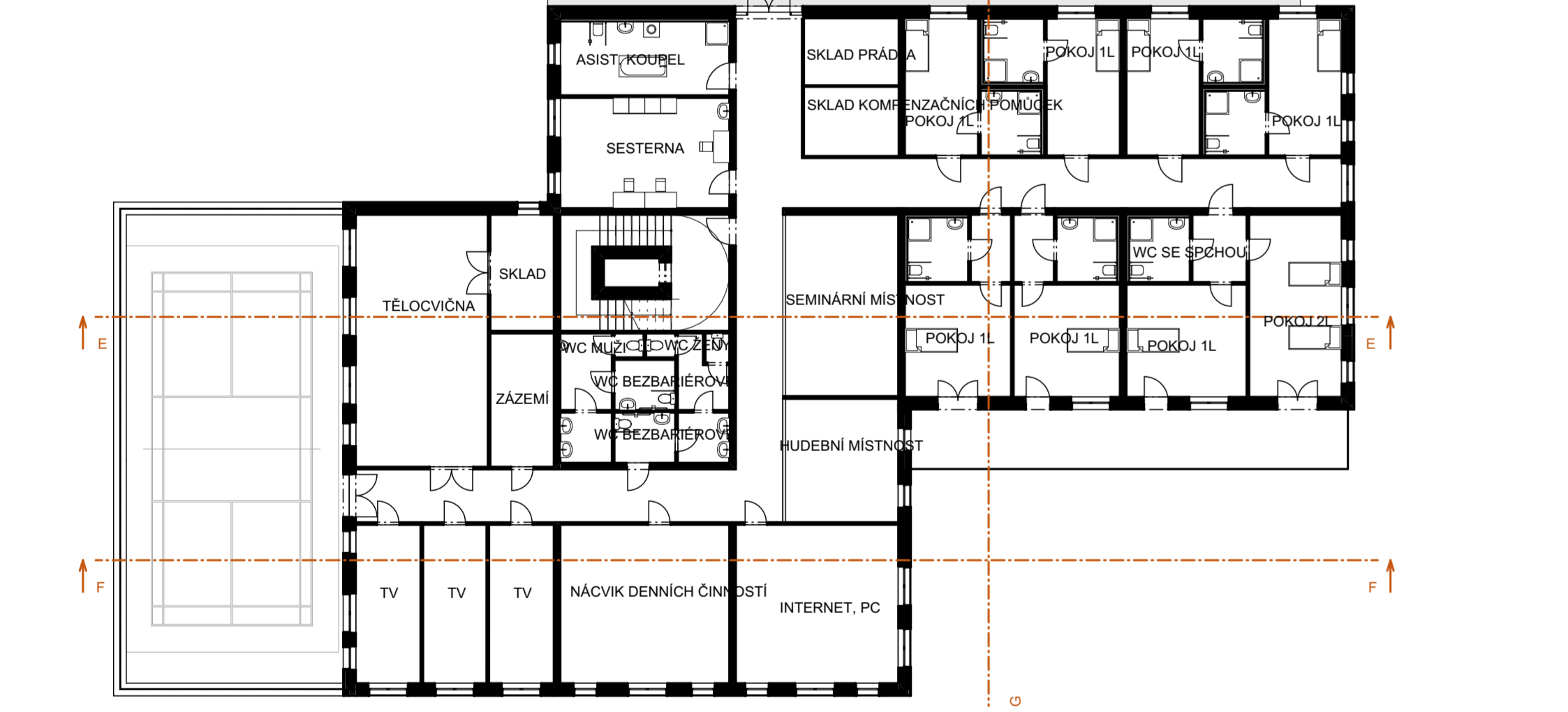
PŮDORYS 1.PP 1:200



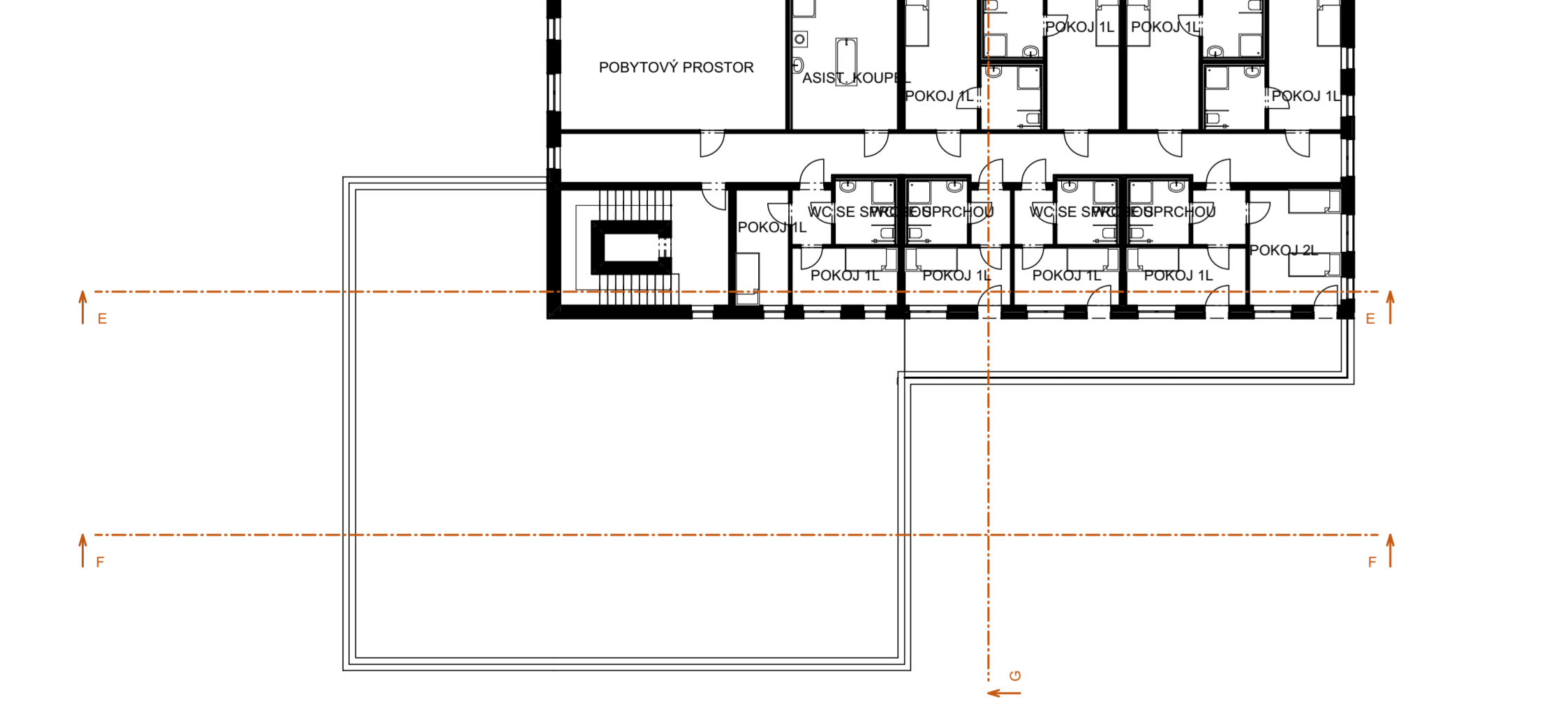
POHLED JIŽNÍ 1:200



PŮDORYS 3.PP 1:200



PŮDORYS 2.PP 1:200



ŘEZ OPHLED ZÁPADNÍ 1:200



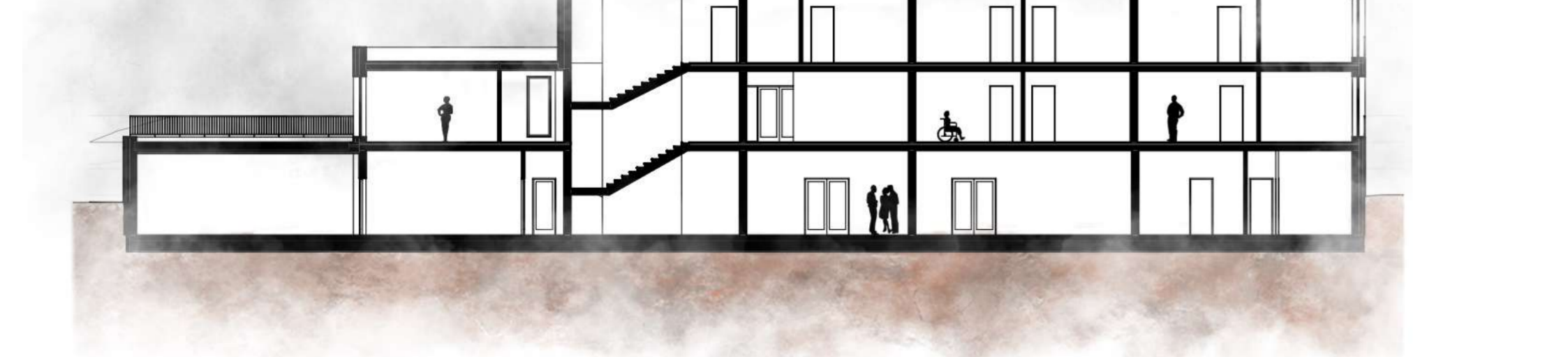
ŘEZ A-A' 1:200



ŘEZ B-B' 1:200



ŘEZ E-E' 1:200



ŘEZ F-F' 1:200



ŘEZ G-G' 1:200



ŘEZ OPHLED VÝCHODNÍ 1:200



ŘEZ C-C' 1:200



ŘEZ D-D' 1:200

