





06

Rezidenční ateliéry
Julie Jajčiková
ATSBP

ANOTACE

Projektem je galerie s pěti ateliéry se samostatným ubytováním pro umělce zabývajících se všemi druhy umění.

Objekt je situován na zalesněném pozemku s ohledem ke všem stávajícím stromům.

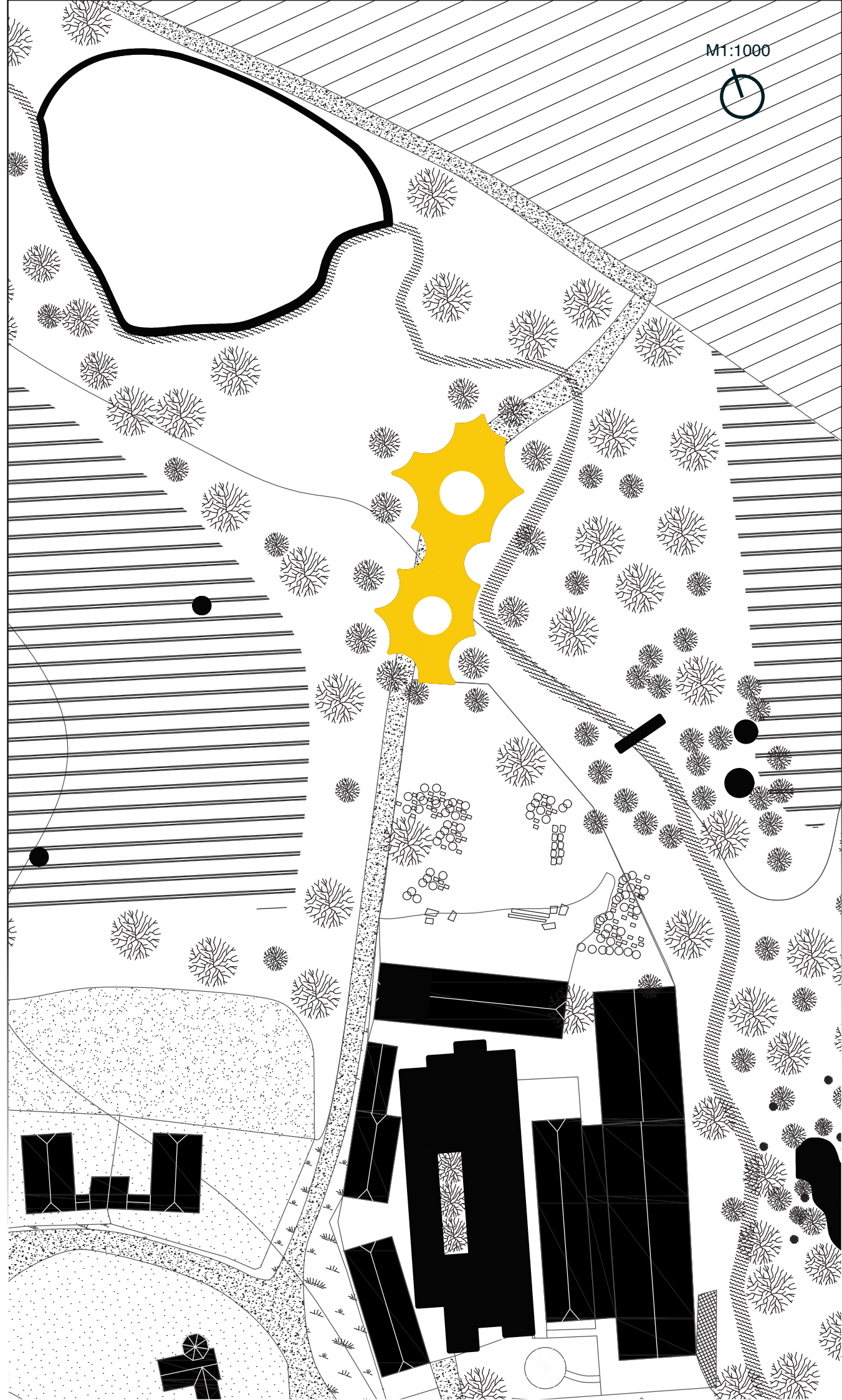
Jednoduchým principem průniků kružnic dostává objekt svou jedinečnou formu. S šetrným přístupem k zeleni je tímto způsobem možné postavit poměrně rozsáhlou stavbu bez pokácení jediného stromu.

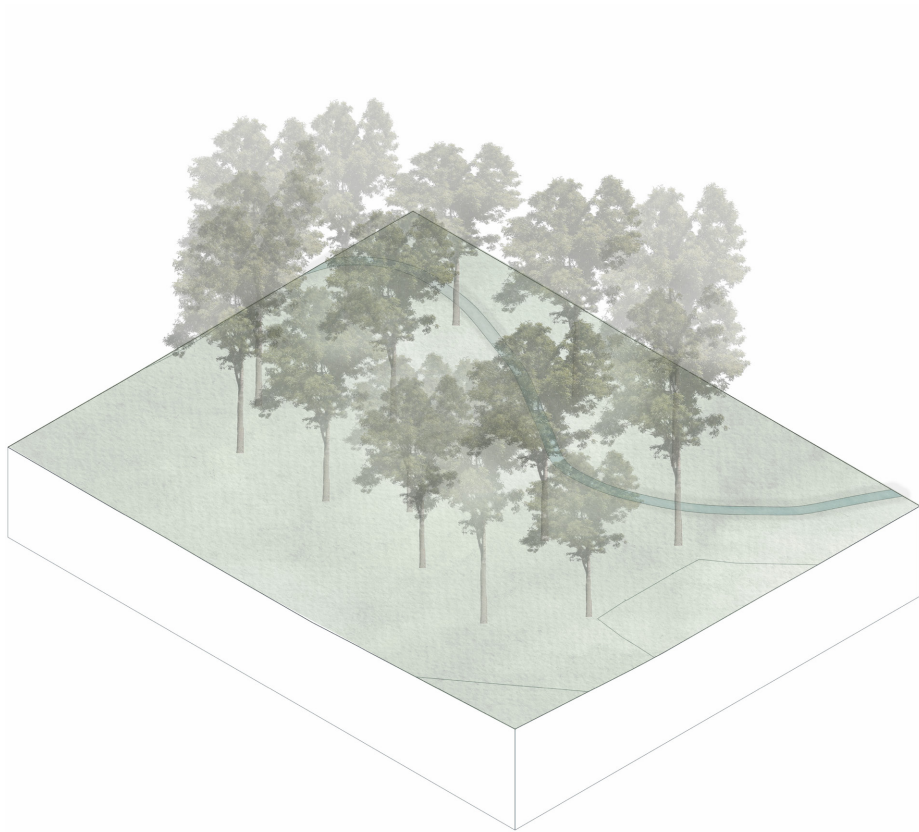
Budova je postavena technikou vrtaných pilotů z monolitického betonu, které kopírují tvar vytvořený z kružnic okolo stromů.

Je použit beton s přísadou recyklátu, který minimalizuje produkci nového odpadu.

Části mezi pilotovými stěnami se odkopou a vytvoří interiér budovy. Následně se prostor zastřeší celoskleněnou střechou, na kterou v létě stíní listnaté stromy a v zimě hřeje slunce.

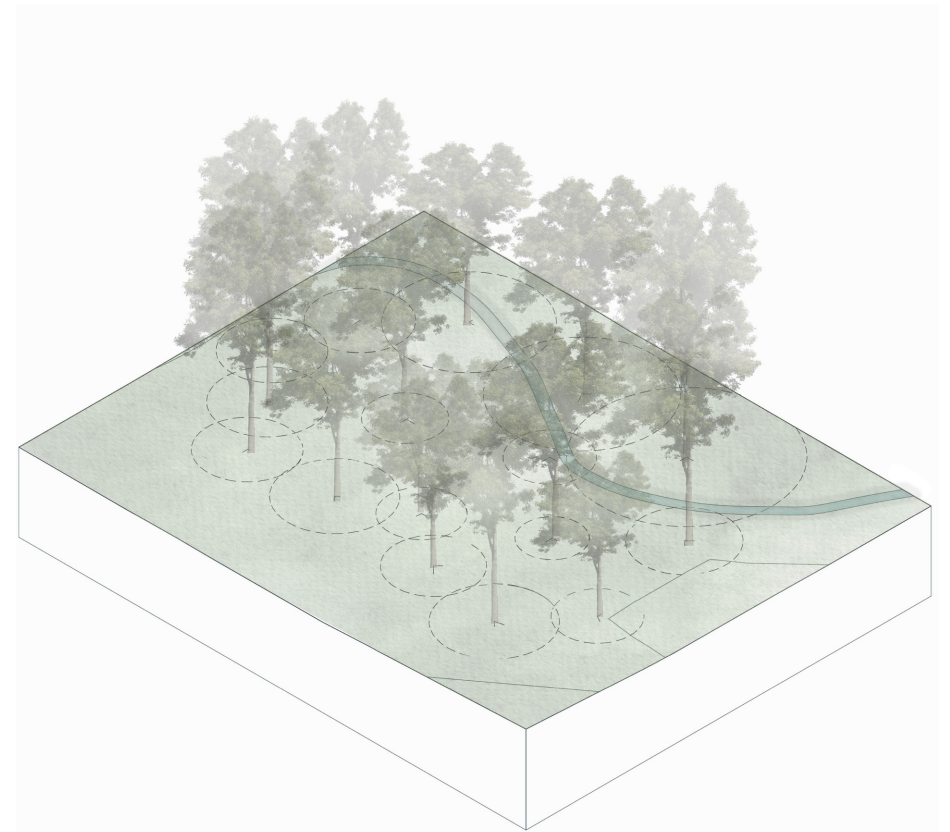
Projekt má záměr poukázat na udržitelnost a šetrnost k životnímu prostředí ve stavebnictví a prozkoumává způsob, jak inovativně stavět v zalesněných oblastech.





STROMY

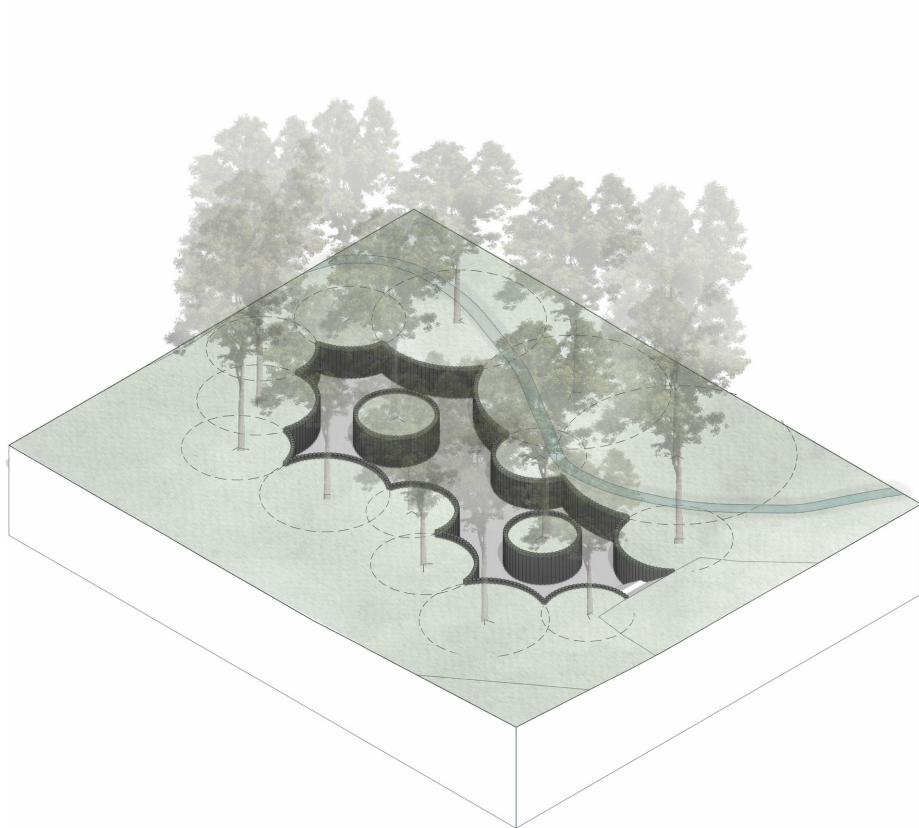
Jak stavět v lese bez kácení stromů?
Je možné respektovat stromy desítky let staré a zároveň na stejném místě postavit novou satvbu?



TVAR

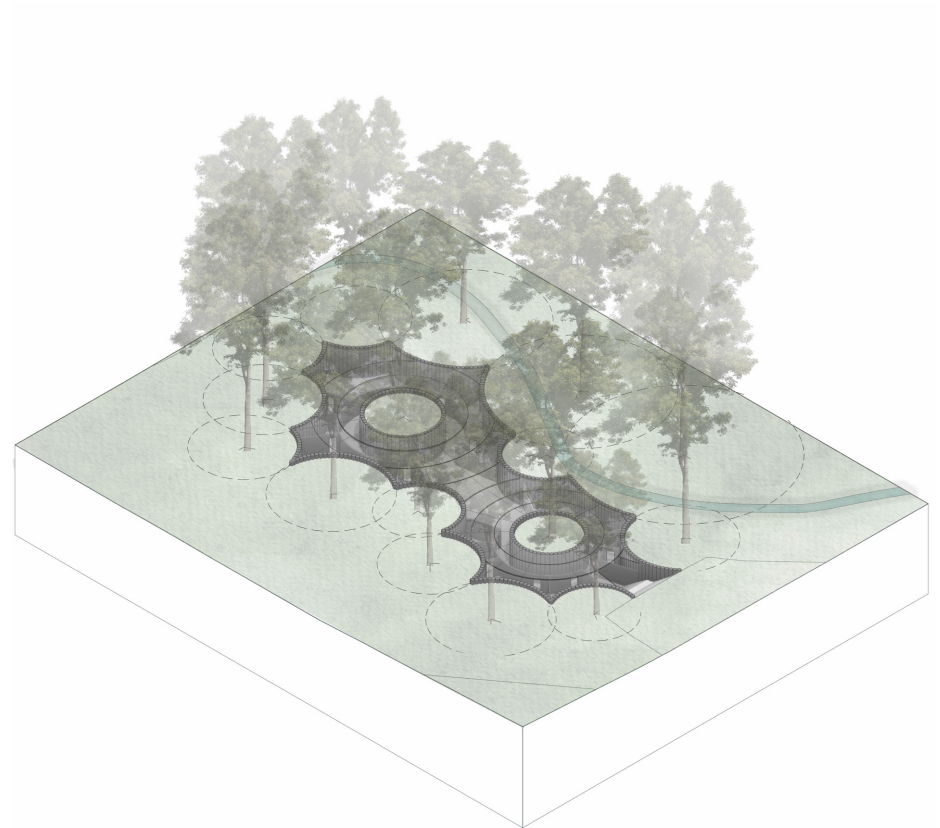
Dodržení bezpečných odstupů od současně stojících stromů. Každý strom je určen svou okapovou linií a 1,5 m odstupem, aby nebyly narušeny kořeny. Kružnice vytvoří volný prostor mezi stromy, kde je možné cokoliv stavět.

KONCEPT



BETON

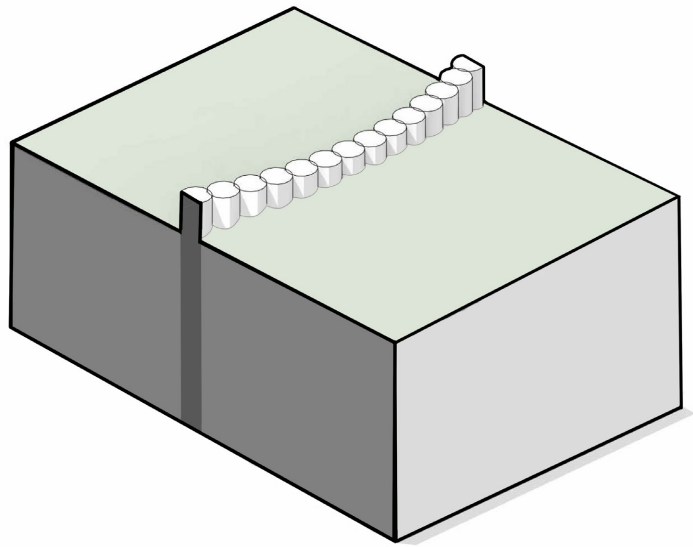
Nad zemí/pod zemí?
 Nadzemní stavba by mohla ohrozit koruny stromů.
 Způsob výstavby pomocí betonových pilotů zajistí stavební jámu a zároveň poslouží i jako hlavní nosná konstrukce stavby. Stavba je tedy pouze v prostoru stavební jámy.



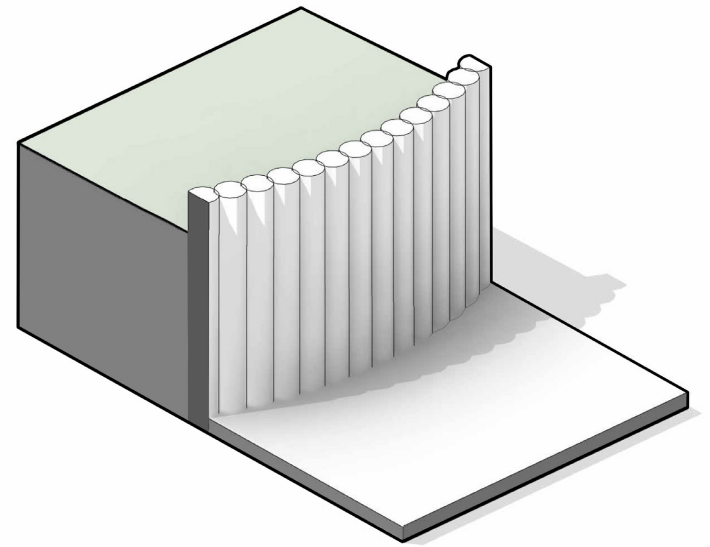
SKLO

V zimě opadá listí - přes skleněnou střechu slunce ohřeje vnitřní prostor. V létě naopak listí stromů stavbu zastíní.
 Na první pohled jako by v lese ani žádná stavba nestála.
 Uvnitř zas máme pocit, jako bychom byli stále venku - nad hlavami jasně cítíme větrem šumící koruny stromů.

PRINCIP VÝSTAVBY:



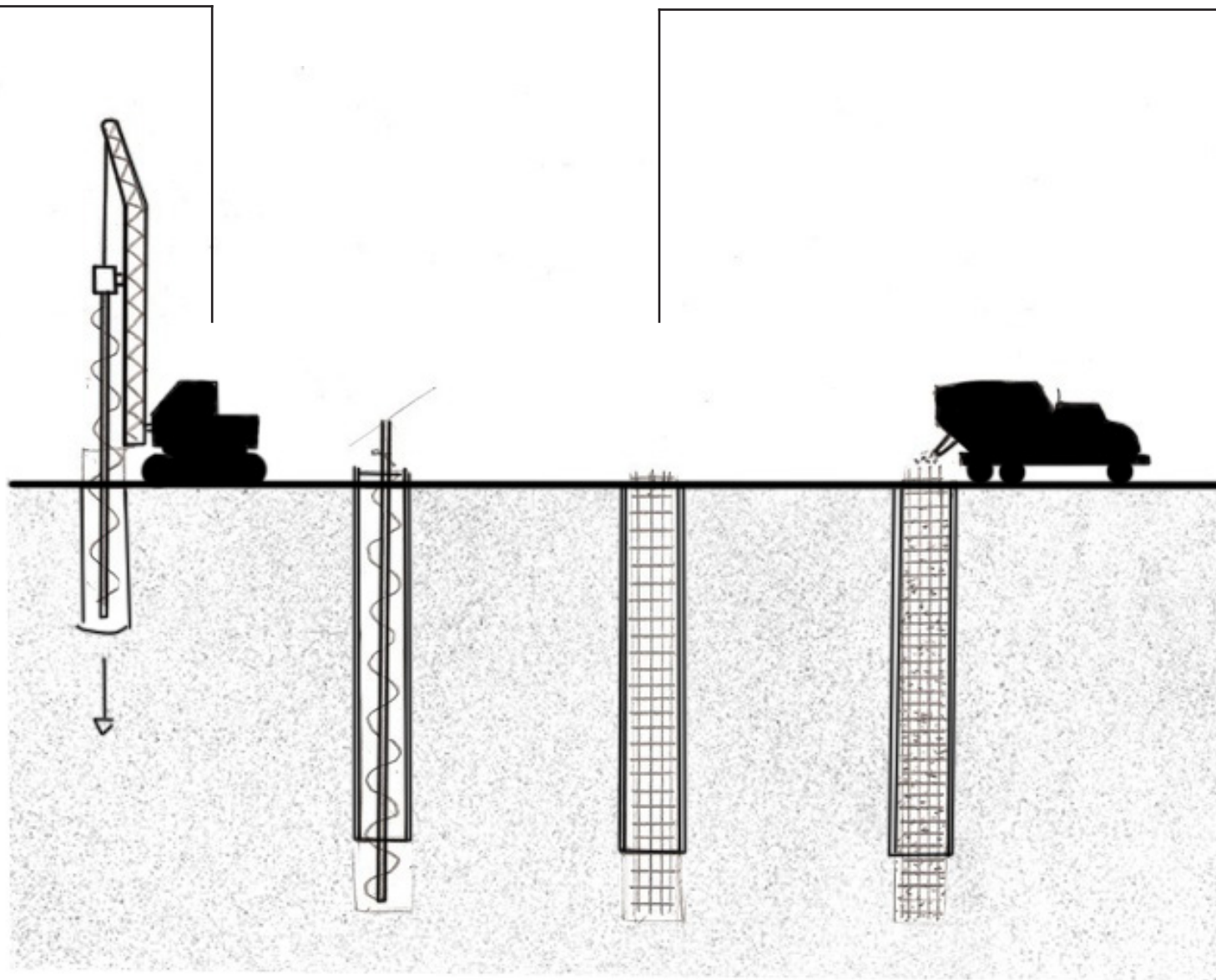
Betonové monolitické piloty plného průřezu
odlité na místě do vyhloubených vrtů



Odkopání zeminy

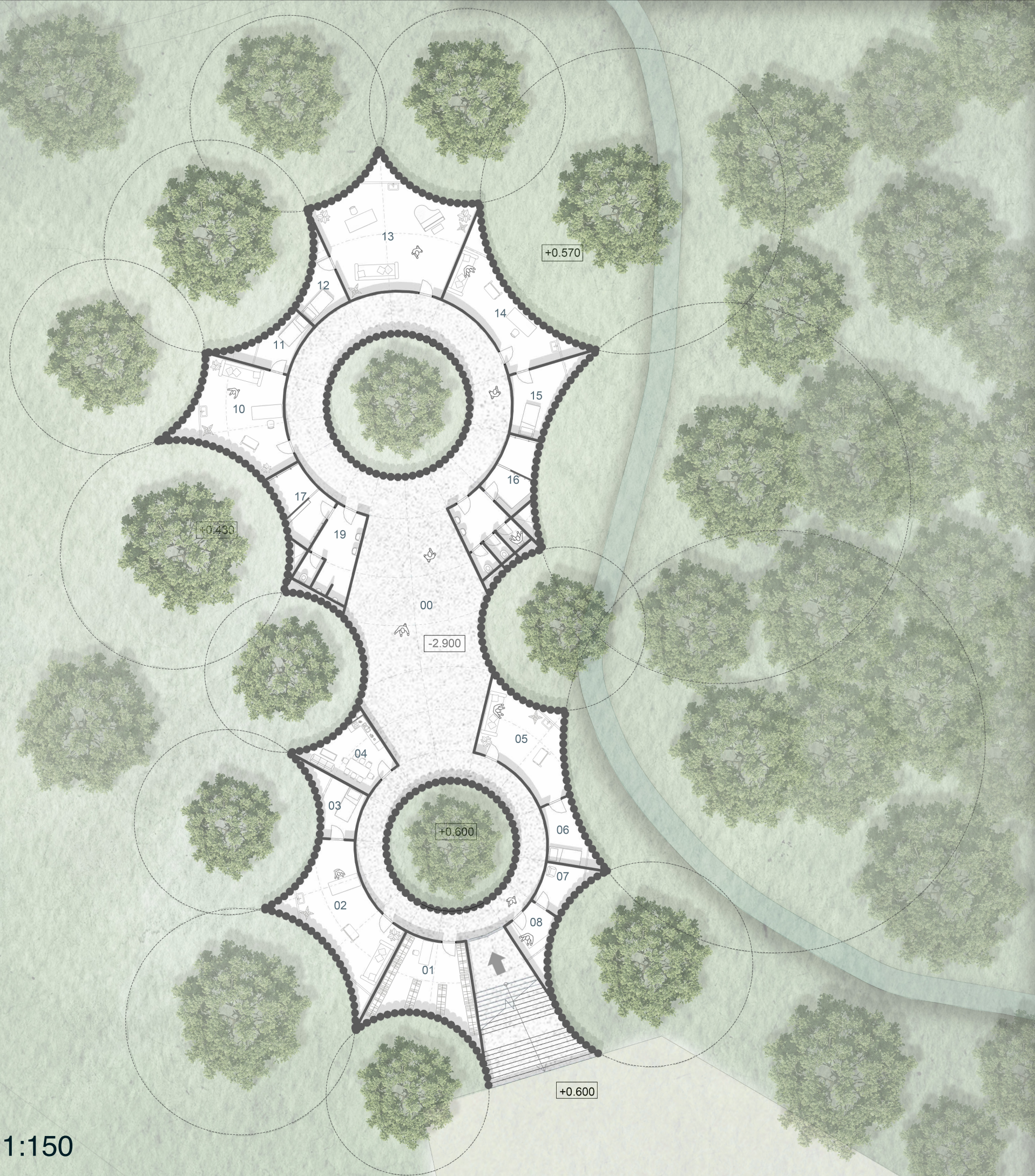
Vrty pro piloty se provedou technologií rotačně náběrového vrtání pomocí spirály.

Pažnice je z oceli a je instalována přímo pomocí vrtné soustavy

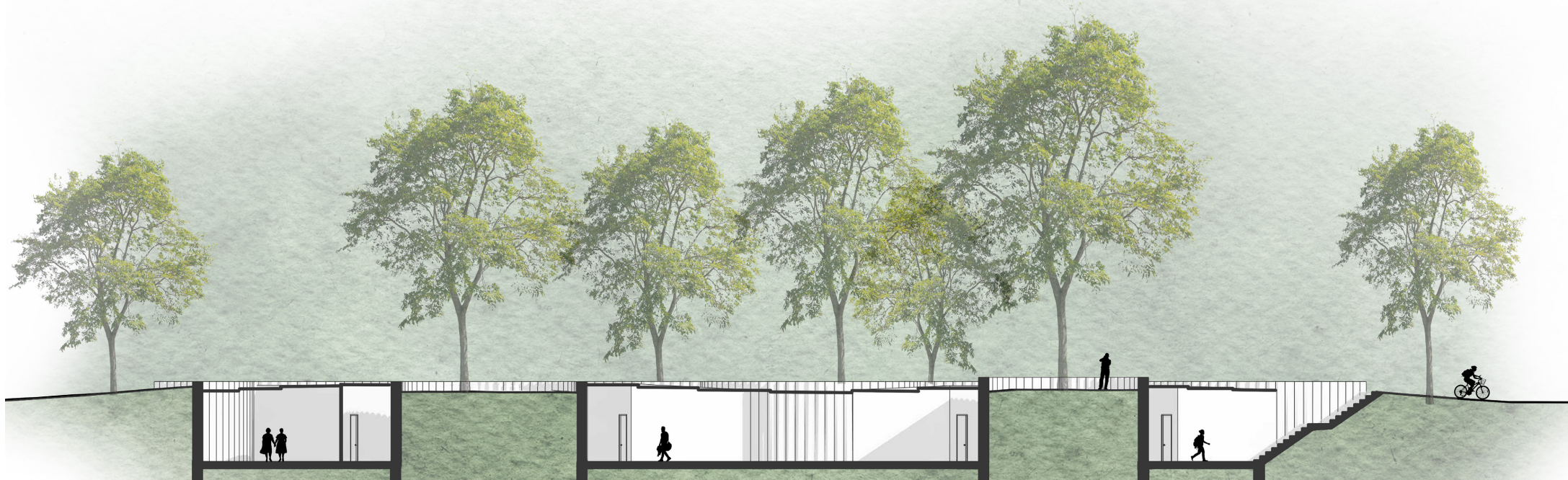


V tomto případě se provedou s pažení přes výpažnici, která zajistí stabilitu a tvarovou stálost pilot.

Betonáž proběhne po dovrtnání a vyčištění vrtu. Podle výsledných vlastností betonové směsi s recyklátem je možné beton vyztužit armokošem.



PŪDORYS 1:150



Tabulka místností		
Číslo	název	plocha [m ²]
00	Galerie	253.49 m ²
01	Společenská místnost	28.32 m ²
02	Atelier 1	38.20 m ²
03	Pokoj 1	10.64 m ²
04	Kuchyně	15.80 m ²
05	Atelier 2	26.43 m ²
06	Pokoj 2	9.80 m ²
07	Recepce + zázemí	16.82 m ²
10	Atelier 3	35.02 m ²
11	Pokoj 3	10.34 m ²
12	Pokoj 4	9.44 m ²
13	Atelier 4	55.46 m ²
14	Atelier 5	29.08 m ²
15	Pokoj 5	13.42 m ²
16	Sprchy ženy	13.30 m ²
17	Sprchy muži	14.21 m ²
18	WC ženy	17.84 m ²
19	WC muži	17.94 m ²
Grand total: 18		615.55 m ²

ŘEZ 1:150

