



Dům samotný je, tak jako pozemek, vyvražením bloku ke kterému se napojuje. Fasáda stoupá spolu s uliční frontou a terénem v ulici Plzeňská.

Hmota budovy v přízemí a prvním nadzemním podlaží zabírá 100% plochy pozemku. Od třetího nadzemního patra, kde se nacházejí byty, se fasáda v ulici Plzeňská, v místě navázání na sousední dům, obloukem odkláňá od uliční čáry. Osově symetrický oblouk tvoří také část fasády do ulice Holečkova, kde přirozeně kopíruje její zahnutí.

Nároží budovy, kde se dvě souběžné ulice napojují, je tvořeno pevným rovnostranným trojúhelníkem, na jehož základnu jsou napojeny oblouky fasády. Je vertikálně vytažená a tvoří dominantu.

V přízemí se nacházejí obchodní jednotky, kavárna a hlavní vstup do domu. Nad nimi je situováno patro pro parkování. V navazujících třech patrech jsou umístěny byty a poslední patro je společné. Nacházejí se zde sdílené komunitní prostory, které mohou využívat rezidenti i veřejnost.

Fasáda od 3. nadzemního podlaží, je z bílé omítky v kontrastu s fasádou soklu budovy z prvních dvou pater a její koruny ze společného komunitního patra a terasy. Sokl je proveden z omítky v barvě antracitu v kombinaci lehkým obvodovým pláštěm stejné barvy, který otevírá fasádu pro obchodní jednotky, vstup a kavárnu.



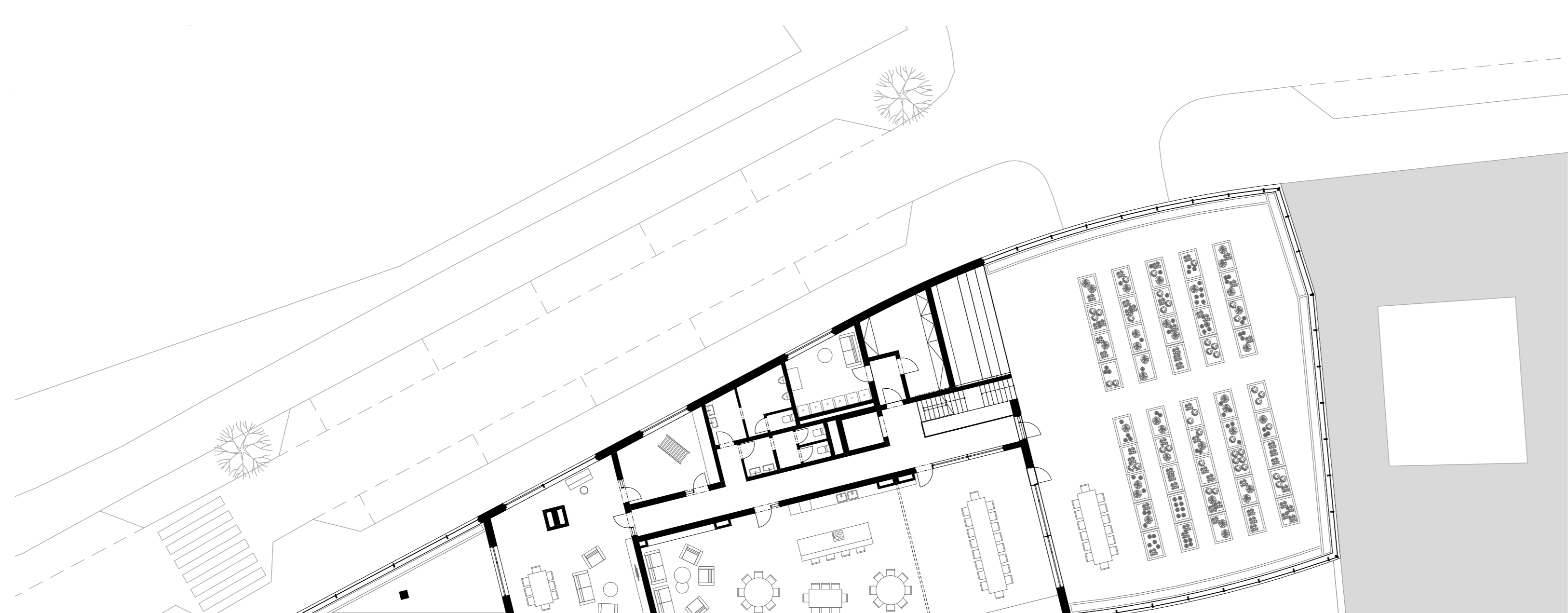
První nadzemní podlaží



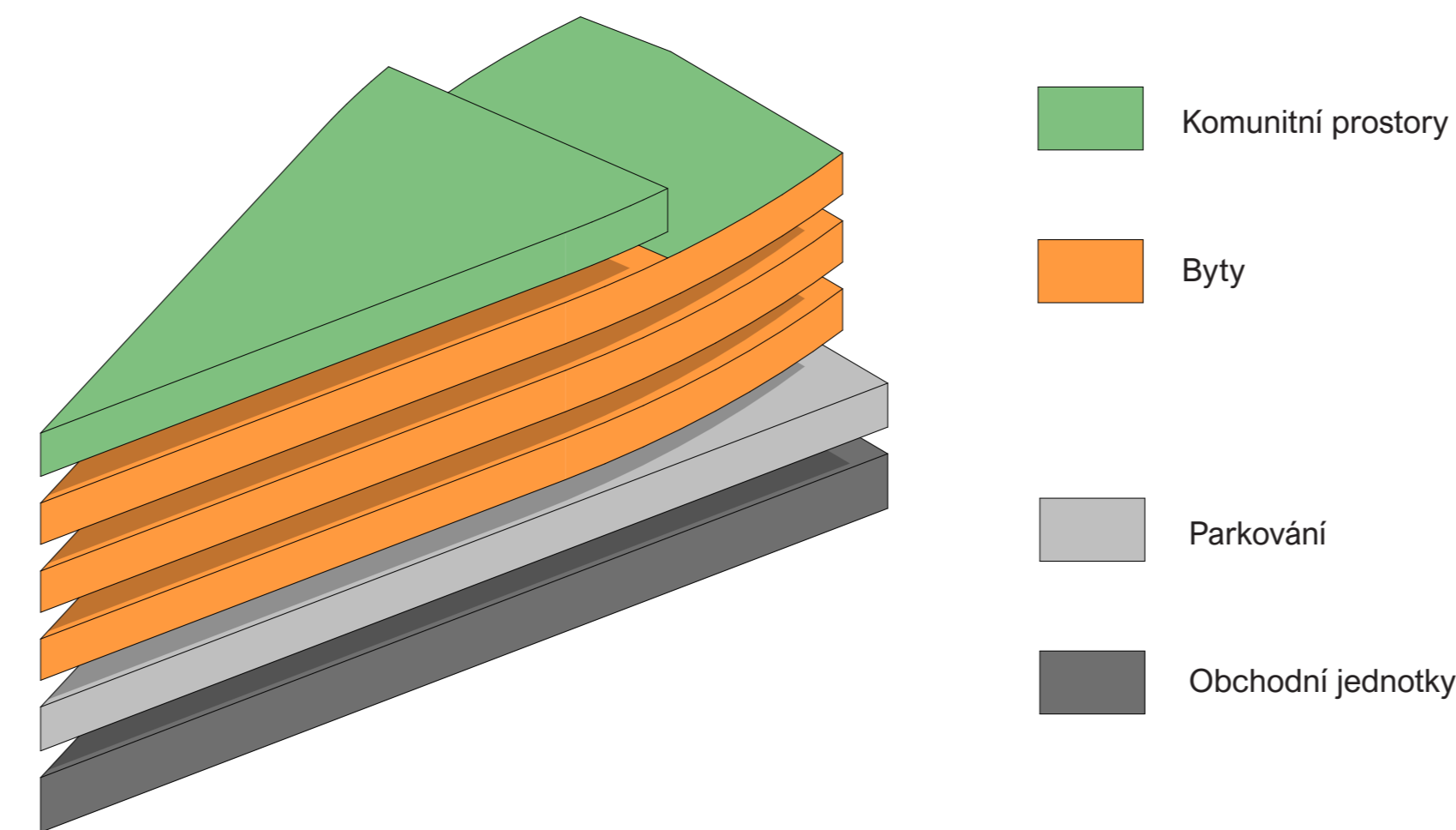
Třetí nadzemní podlaží



Čtvrté a páté nadzemní podlaží



Šesté nadzemní podlaží



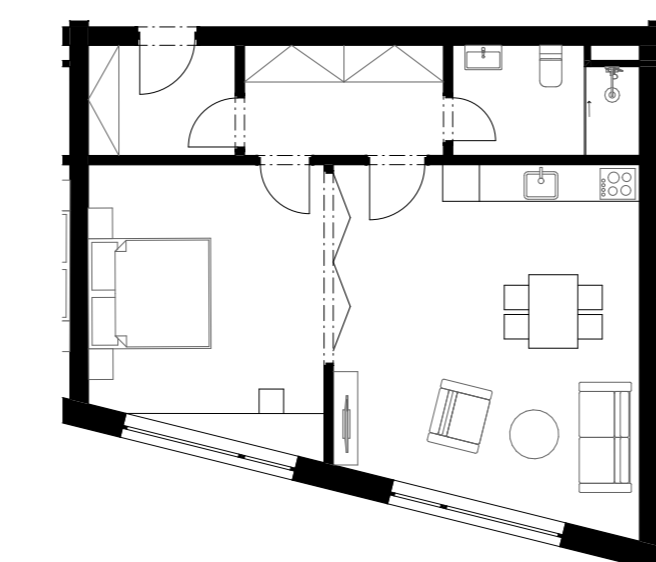
Komunitní prostory

Byty

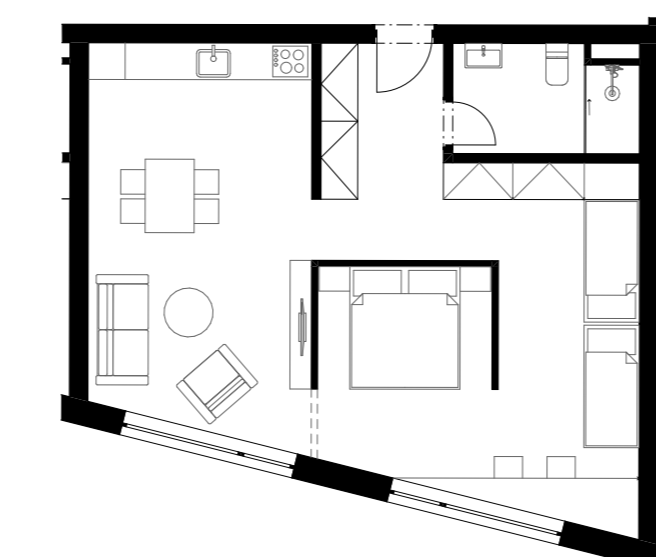
Parkování

Obchodní jednotky

Variabilita půdorysu bytu



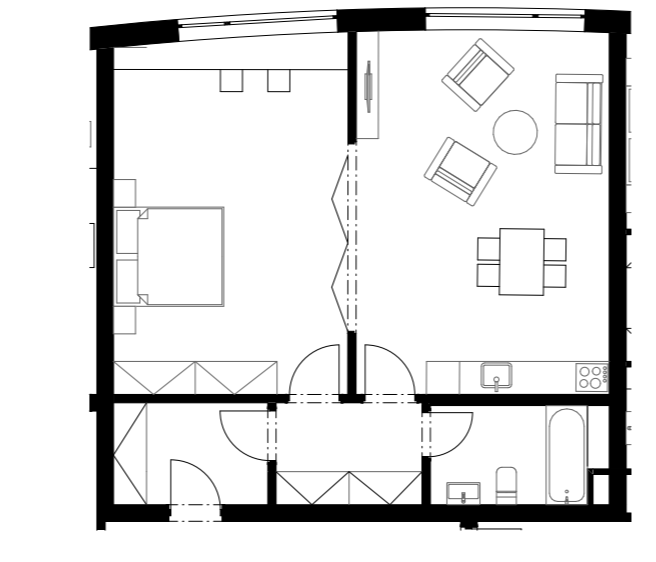
Nosná konstrukce domu je tvořena železobetonovým stěnovým systémem v kombinaci se sloupy a průvlaký. Dům je zasazen do terénu s návazností na různou výškovou úroveň stávajících komunikací. Parkování je umístěno v druhém nadzemním podlaží nad přízemím s vjezdem z úrovně ulice Holečkova. Je částečně řešeno pomocí zakládacového systému.



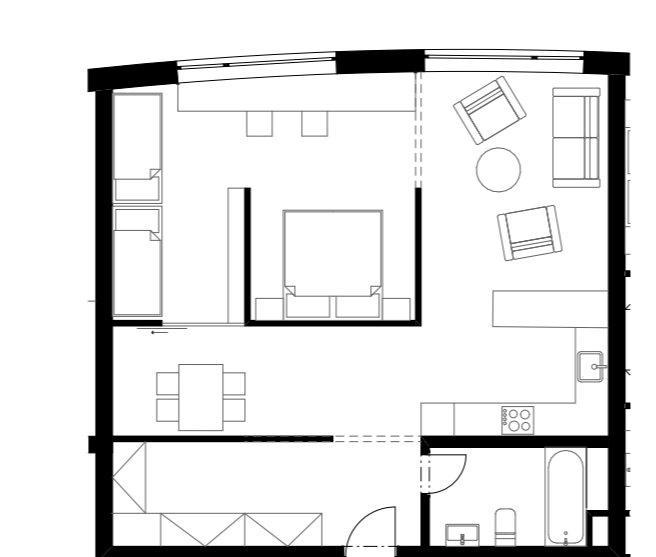
Byty jsou umístěny podél centrální chodby, která přiléhá k centrální ose budovy. Jejich hloubka se mění v délce celé budovy.



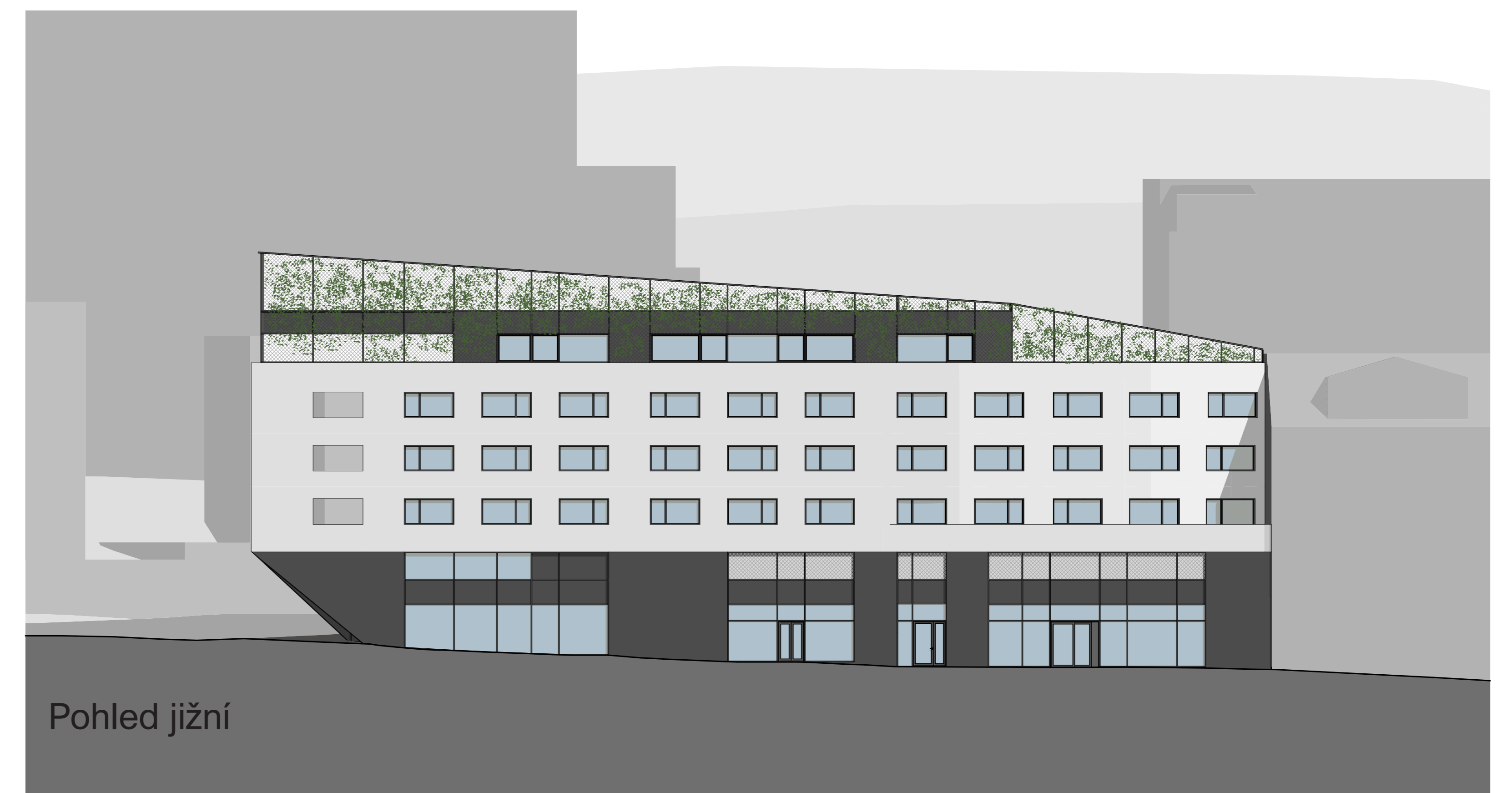
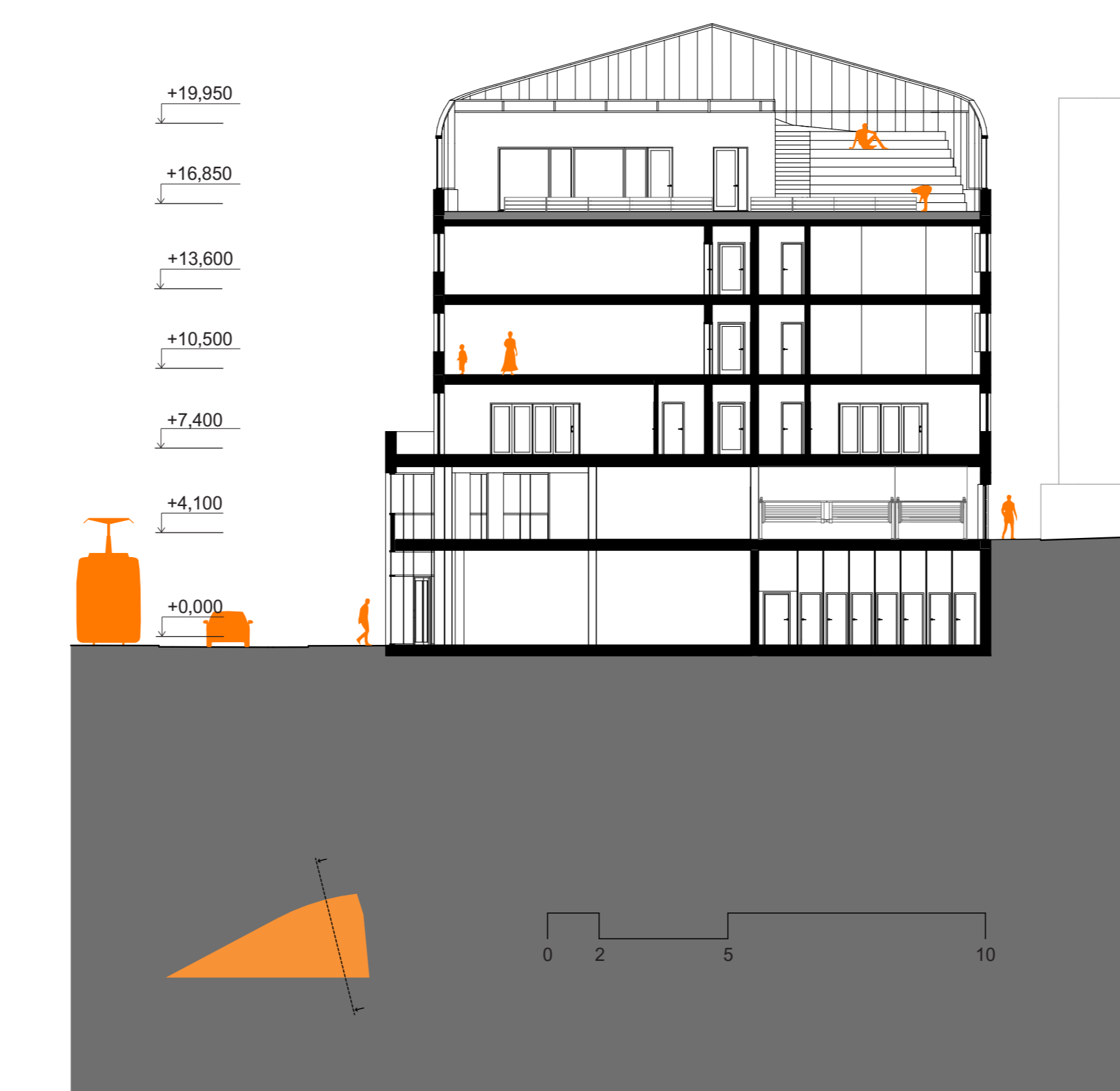
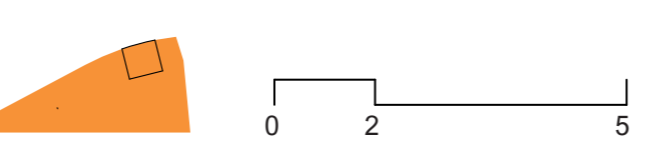
Variabilita půdorysu bytu



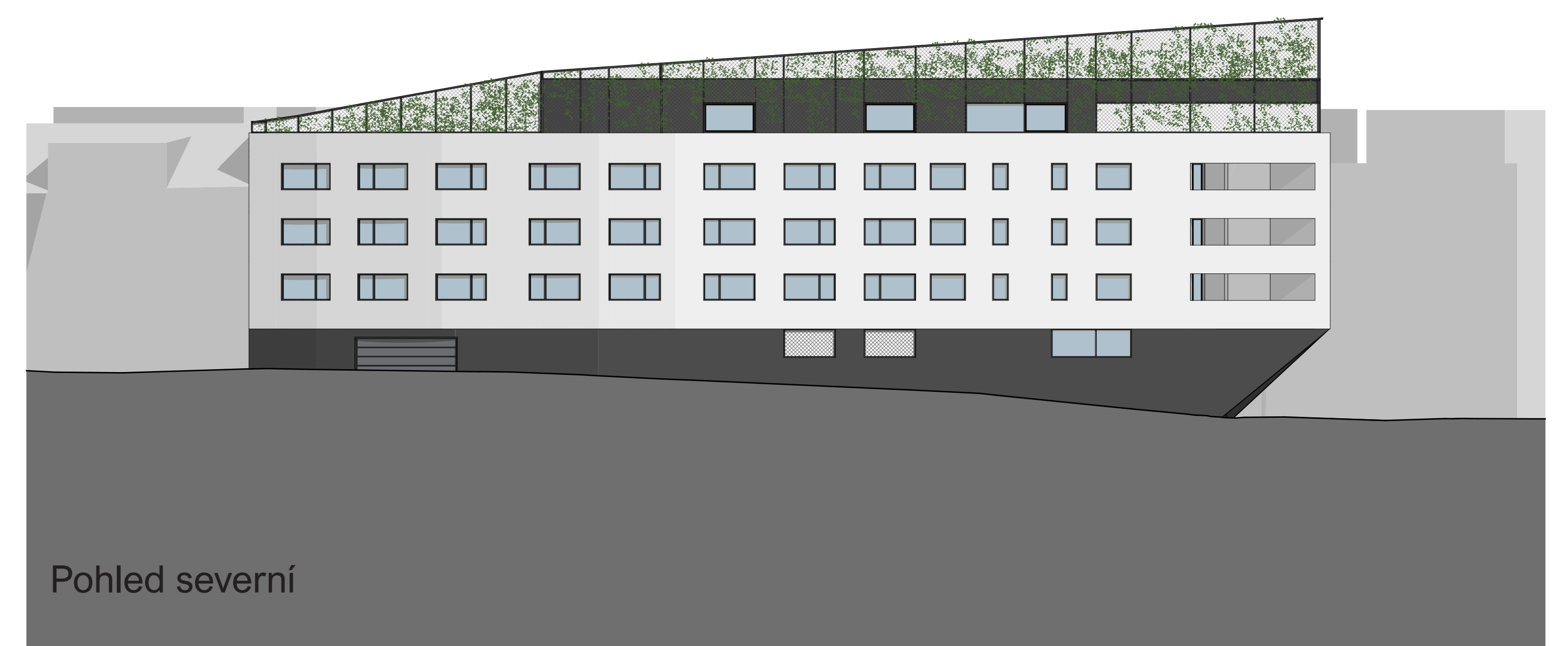
Střešní domu tvoří ve dvou úrovních střešní terasy. Terasa v 6. NP je přímo napojená na společnou komunitní část a slouží jako zahrada pro pěstování plodin pro využití v komunitní kuchyni i jednotlivých domácnostech. Terasa v 7. NP je přístupná pomocí pohybového schodiště. Ve špičce je částečně pokrytá nízkými rostlinami a je určena k rekreaci a odpočinku.



Obě terasy obíhá nosný rám s ocelovými trelážemi a truhlíky pro pěstování popínavých rostlin, které treláže porostou. Rám a zábradlí terasy je z tmavého hliníku.



Pohled jižní



Pohled severní

