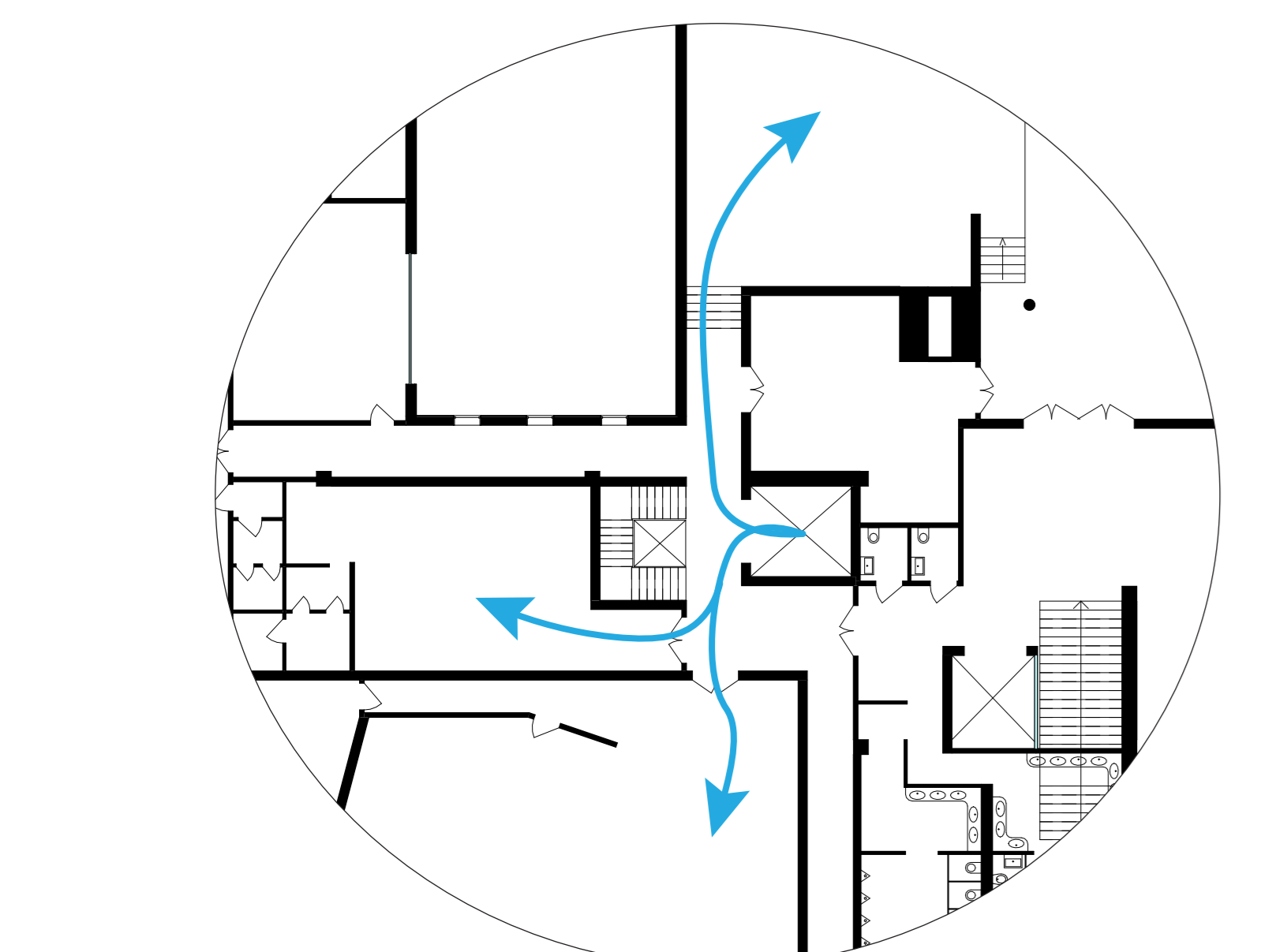
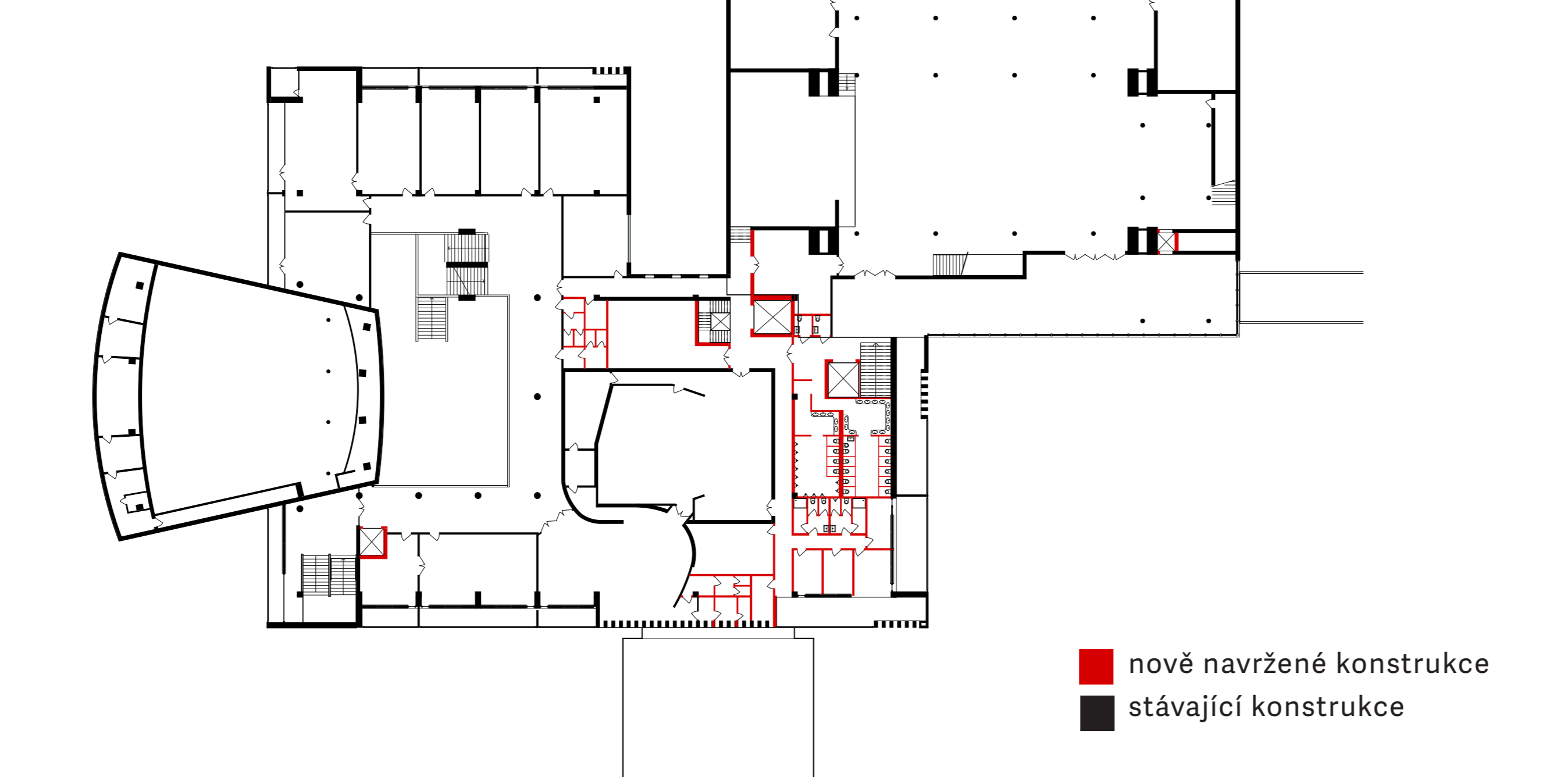


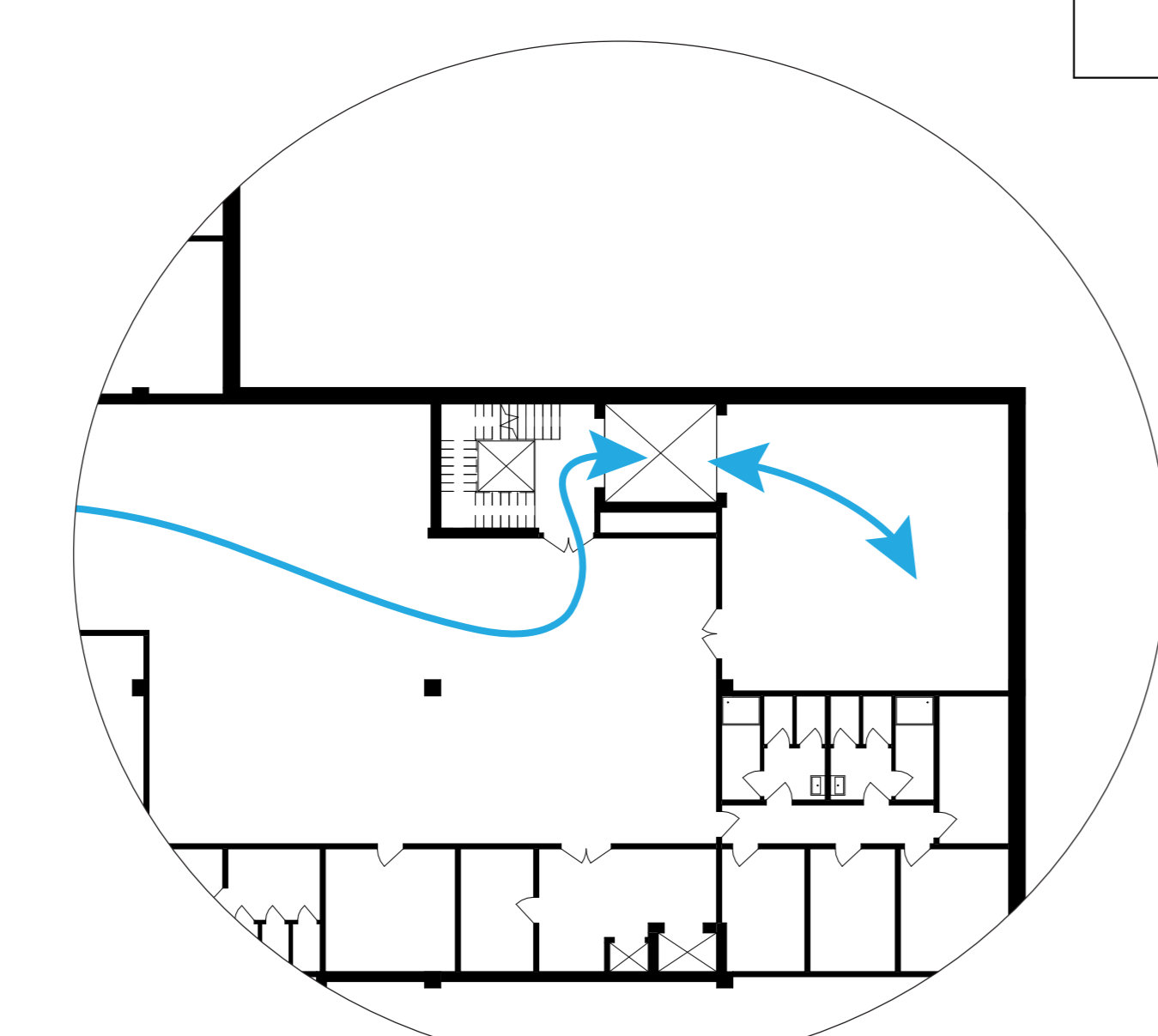


Rekonstrukce kulturního domu Repra v Mostě

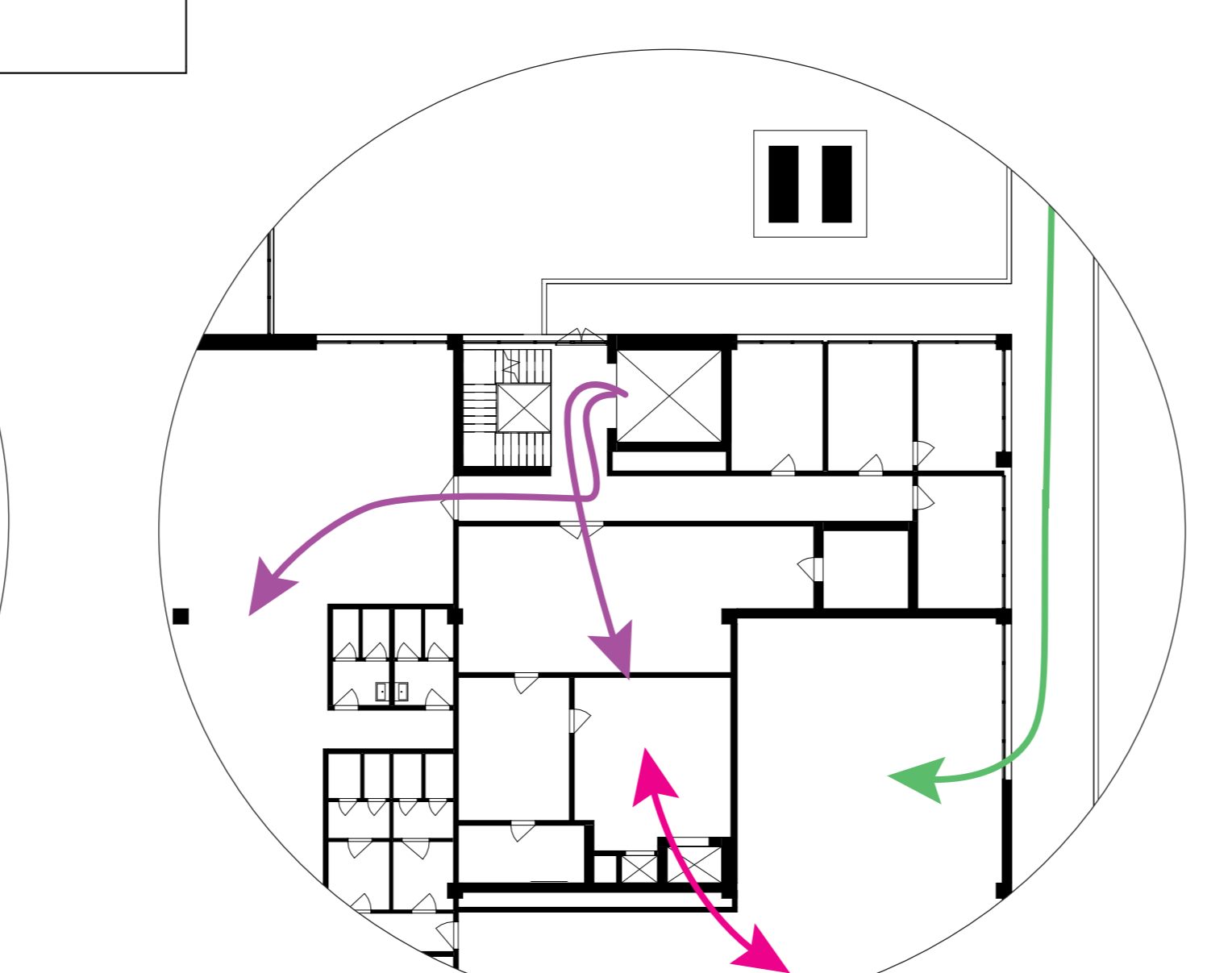
Tato diplomová práce se věnuje rekonstrukci kulturního domu Repra, revitalizaci a dotvoření přiléhajících veřejných prostranství. Budova kulturního domu je hodnotná stavba z období brutalismu. Cílem tak bylo přijít s návrhem citlivé rekonstrukce, která zachová veškeré kvality domu, zlepši fungování některých již zastaralých provozů a bude zároveň snadno proveditelná bez nutnosti větších zásahů do nosné konstrukce domu. Pro přiléhající veřejný prostor bylo hledáno řešení, které umožní domu vyniknout, a zároveň bude zvat k pobytu a trávení volného času. Návrhu samotnému předcházela analytická část, ve které byl podrobně zkoumán projekt aktuálně plánované rekonstrukce.



Jvištní provoz
Nový je nákladní výtah větší a je poounut blíže oběma jevištím. Z výřhu jsou tak na jedné chodbě přístupná obě jeviště. Doprava kulis a techniky bude velmi snadná.



Manipulace s nákladem
V suterénu je provoz navržen tak, aby osobní auta i menší nákladní vozidla mohla zajet až přímo před výtah, zde vyloužit náklad a buď s otočením kolem sloupu nebo zacouváním opět vyjet. Za výtahem je také velký prostor pro skladování. Technika, která se nepoužívá příliš často a není nutné mít ji po ruce v těsné blízkosti jeviště, může být uschována zde.



Nový servisní vstup
V přízemí v místě pod společenským sálem je zřízen nový servisní vstup. Primárně by měl být využíván zaměstnanci restaurace a knihovny. Za vstupem se nachází provozní schodiště s osobním výtahem do všech pater domu. Na přilehlé chodbě jsou taktéž situovány denní místnosti.

- pohyb techniky a kulis
- pohyb zaměstnanců restaurace a knihovny
- pohyb návštěvníků
- provoz mezi kuchyní a restaurací

