



# PORTFOLIO

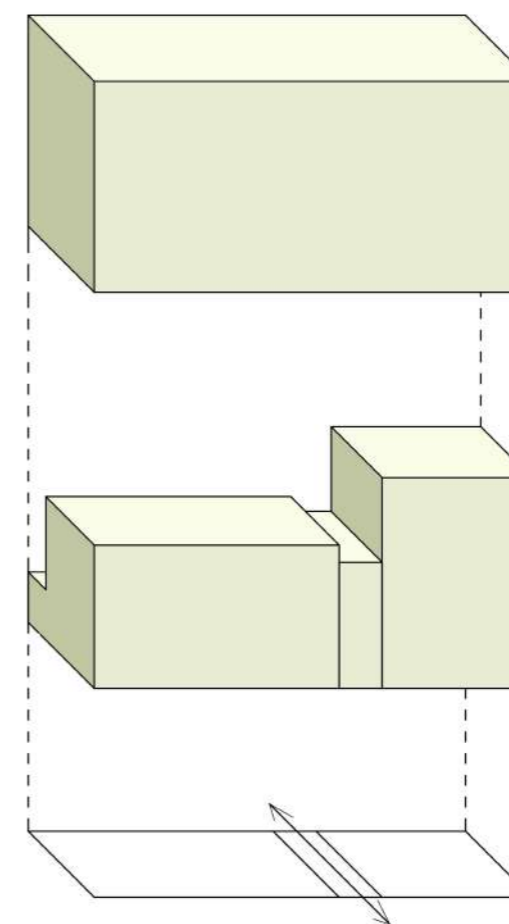
NOVÉ DVORY - POLIKLINIKA  
MARYNA KARMAZINA, zimni semestr, ATZBP

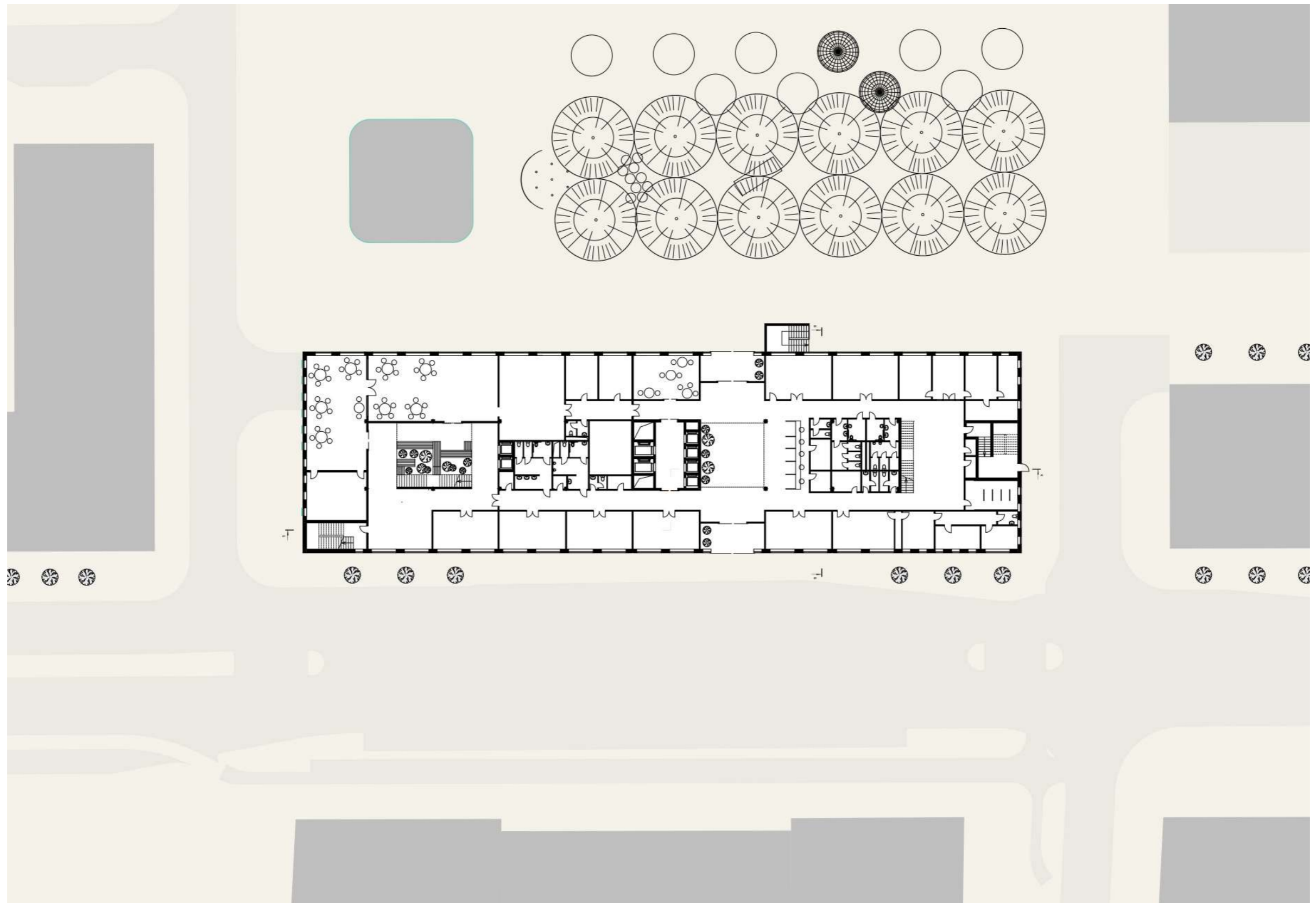
ateliér Juha - Navrátil - Tuček

Objekt je umístěn v Praze 12 v nové navržené čtvrti Nové dvory v blízkosti budoucí stanice metra D. Vedle se nachází další veřejné stavby do kterých tato poliklinika je hezky zabudovana do tyto zástavby .

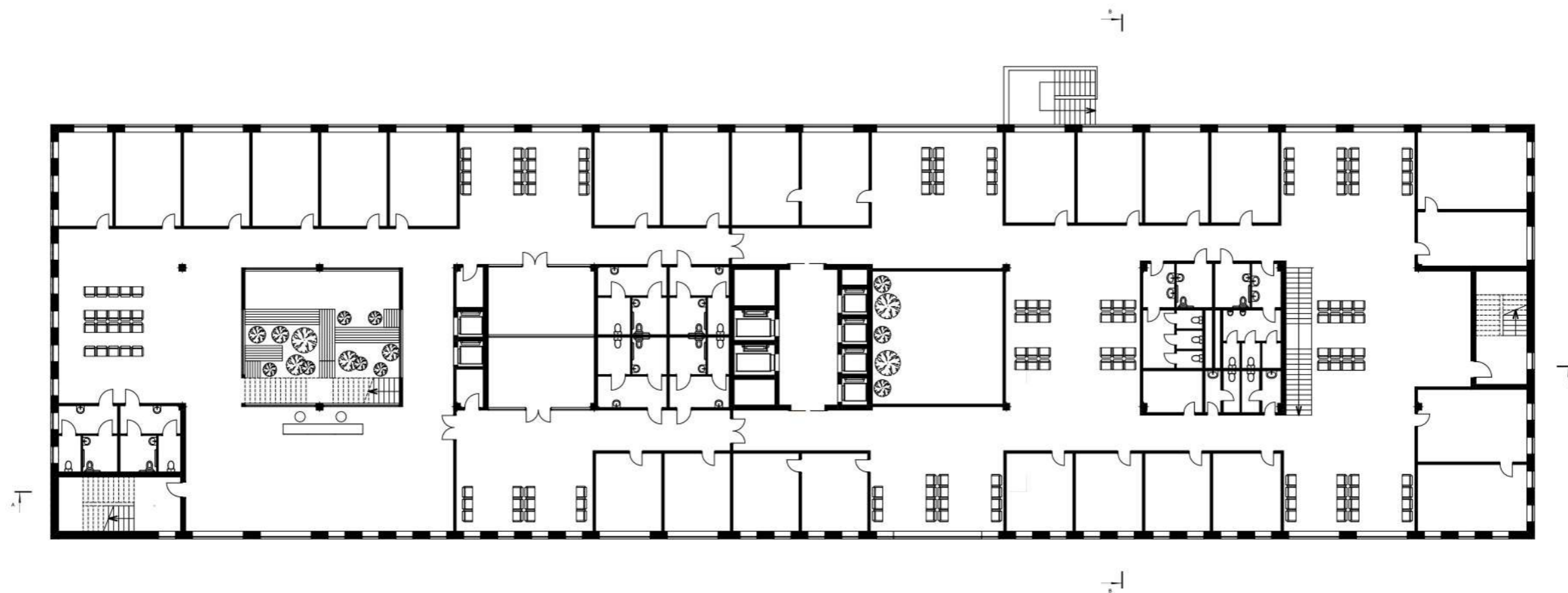
Hlavní vstup je umístěn ze strany hlavní ulice a taky ze vnitřního náměstí. Stavba má obdélníkový půdorys s vnitřním atriumem který se prochází přes dva patra. Objekt ma 10 nadzemních podlaží a dvě podzemní podlaží. V 1NP je navržen tzv parter ve kterém jsou lékárna, optická, zdravotní kosmetika, jídelna, kafe a další prodejní plochy. V 2NP je možný výstup na terasu kde se může užít výhled každý navstevující polikliniky na vnitřní náměstí. V dalších podlažích se nachází zejména ordinální jednotky a kanceláře.

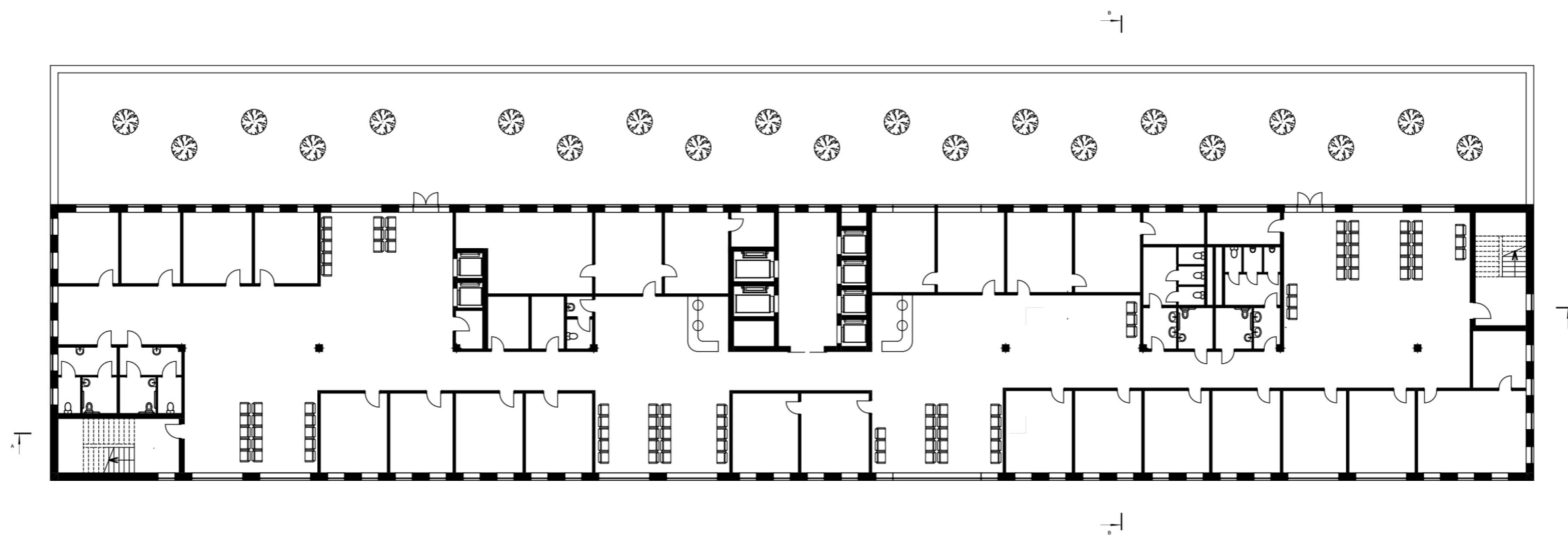
Vnější fasád budovy byl tvořen červenou cehlou , okna mají černé rámy s vloženými černými deskami.



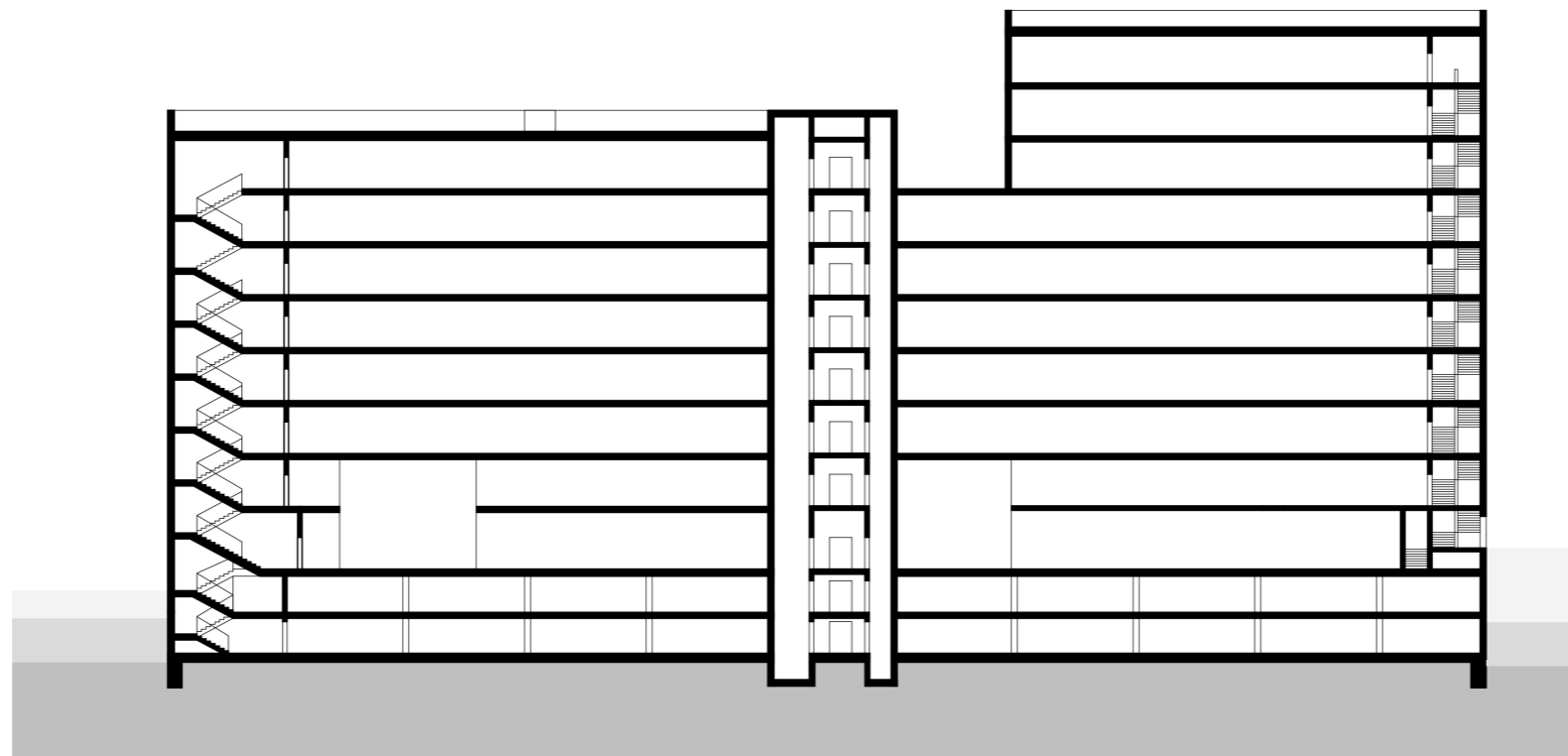


SITUACE + PŮDORYS PŘÍZEMÍ, 1:500





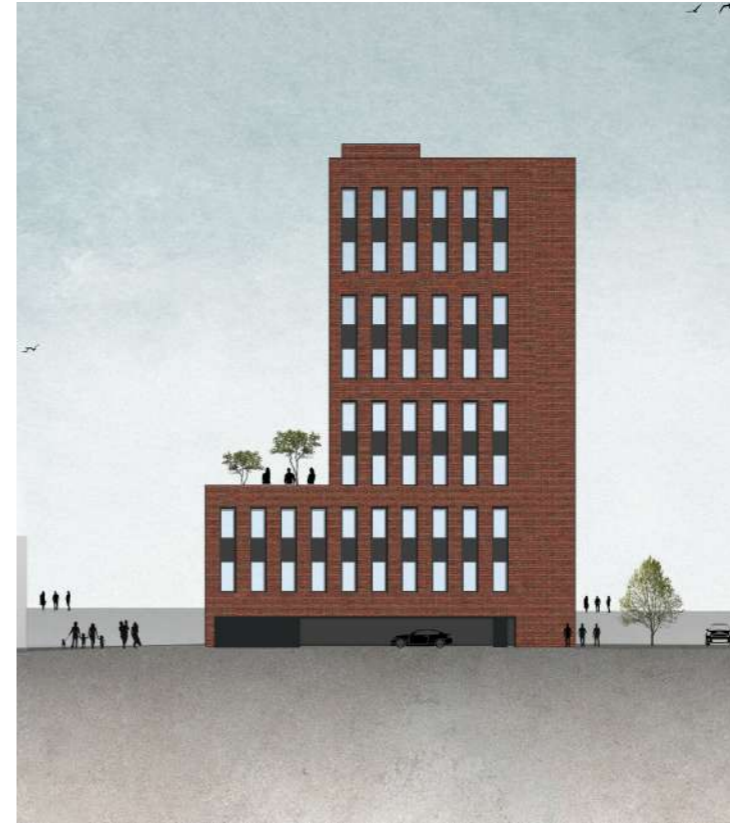
PŮDORYS 3. PATRA, 1:300

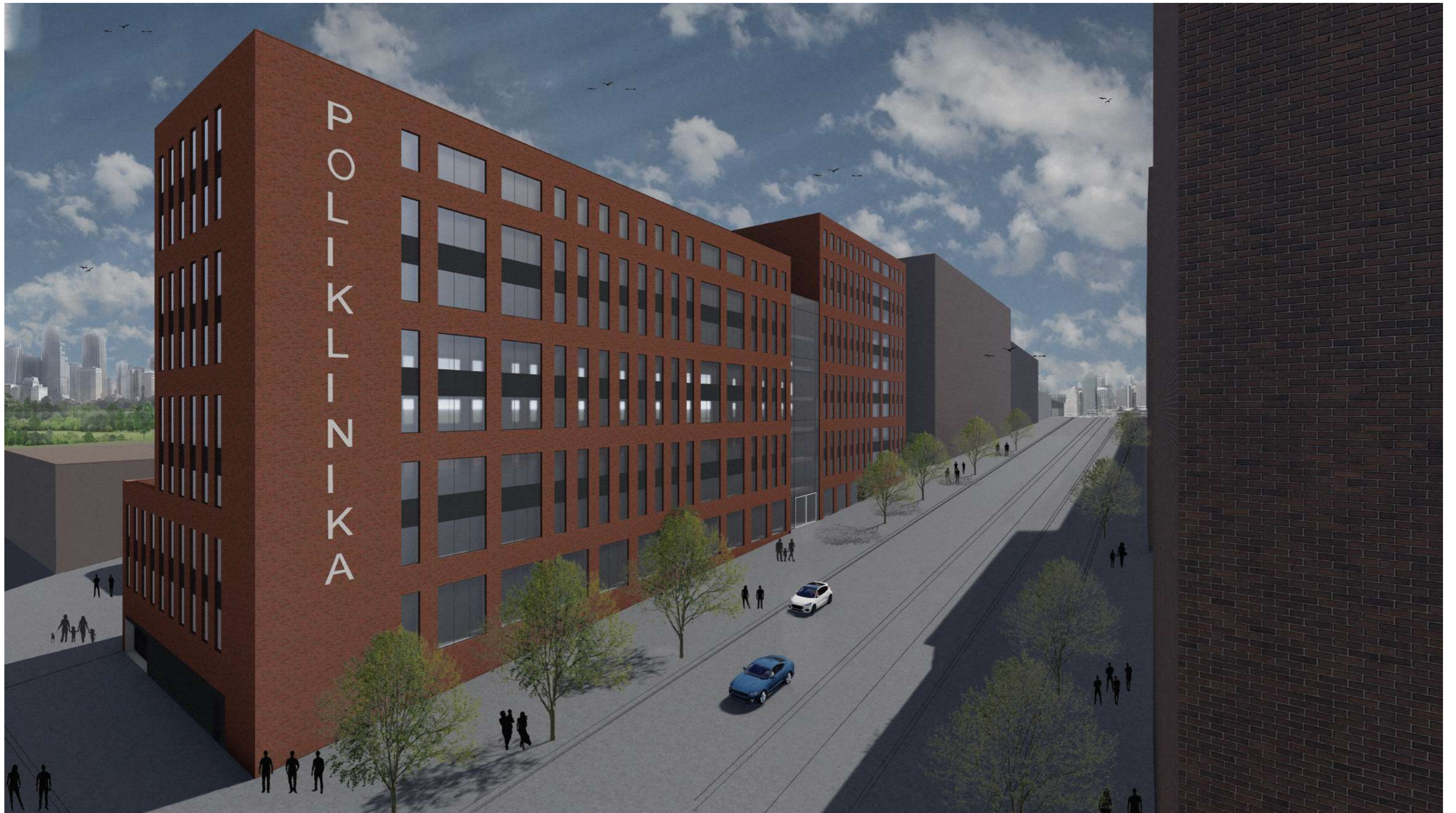


PODÉLNÝ ŘEZ, 1:500



ULIČNÍ PRŮČELÍ, 1:500





EXTERIÉROVÁ PERSPEKTIVA





DETAIL EXTERIÉRU



**FAKULTA  
ARCHITEKTURY  
ČVUT V PRAZE**