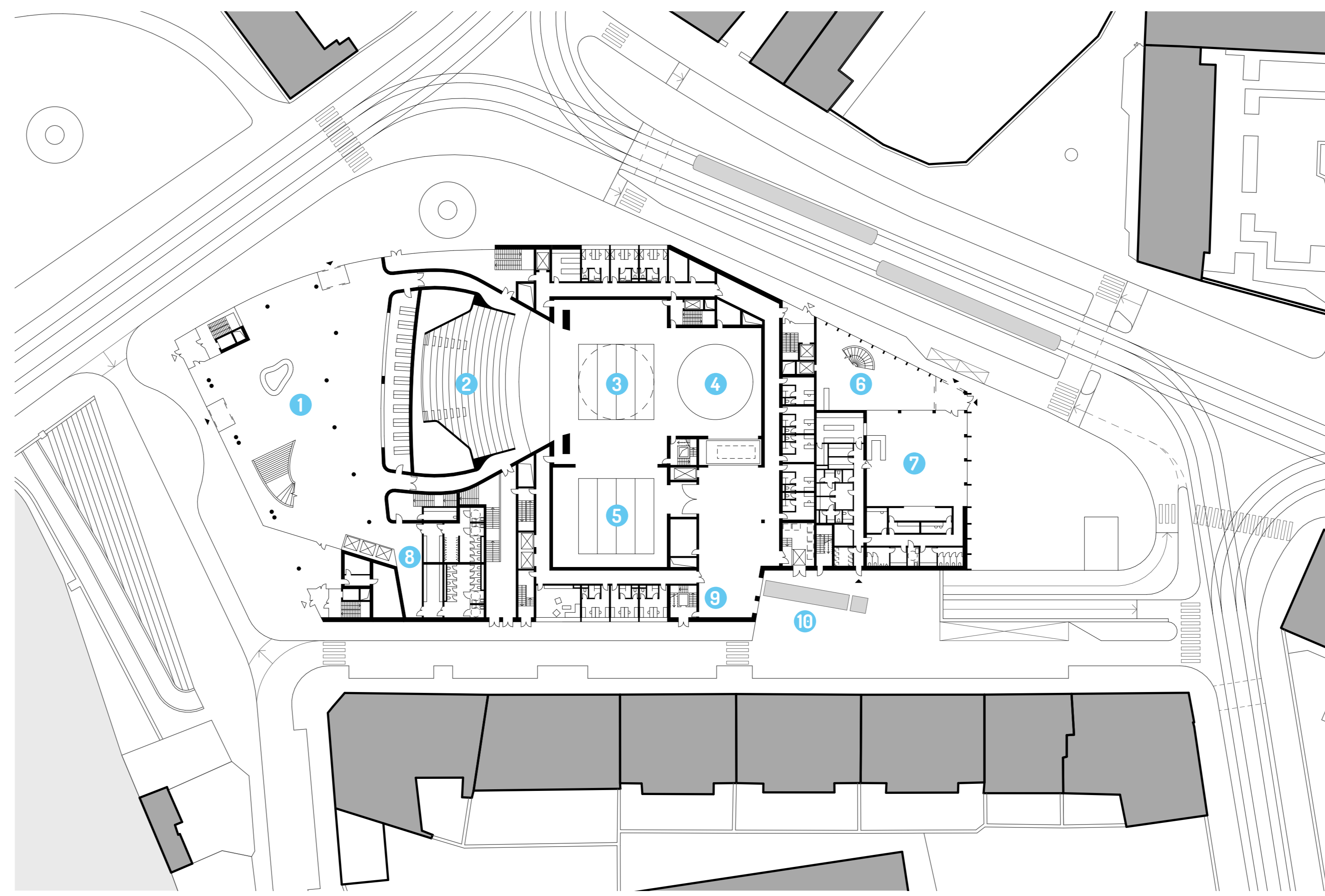
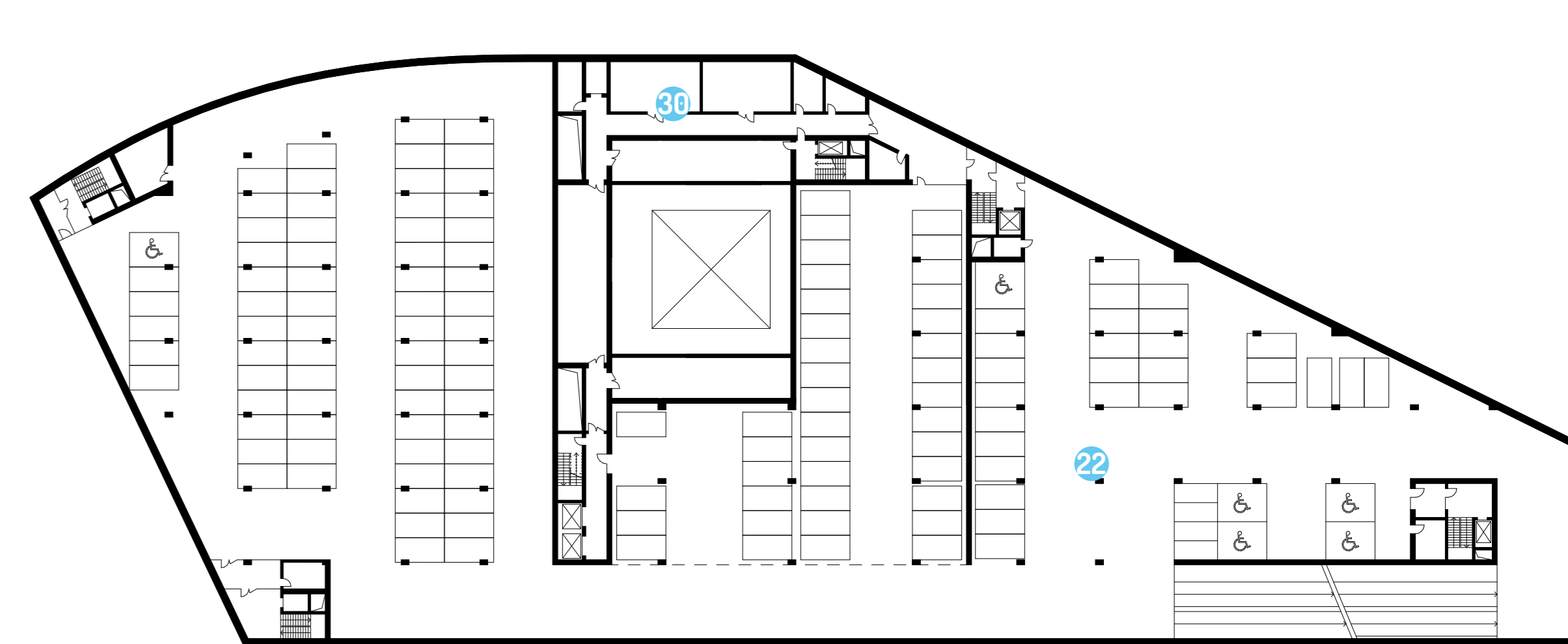




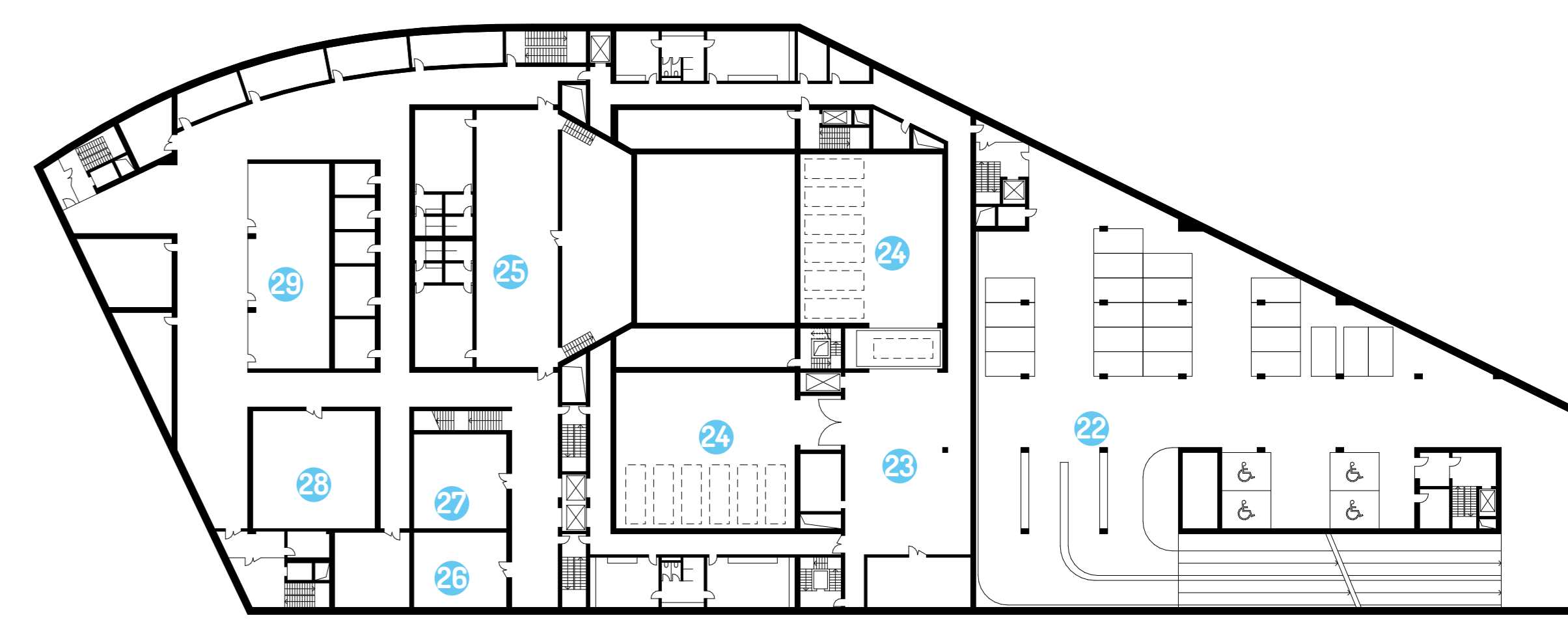
SITUACE 1:1000



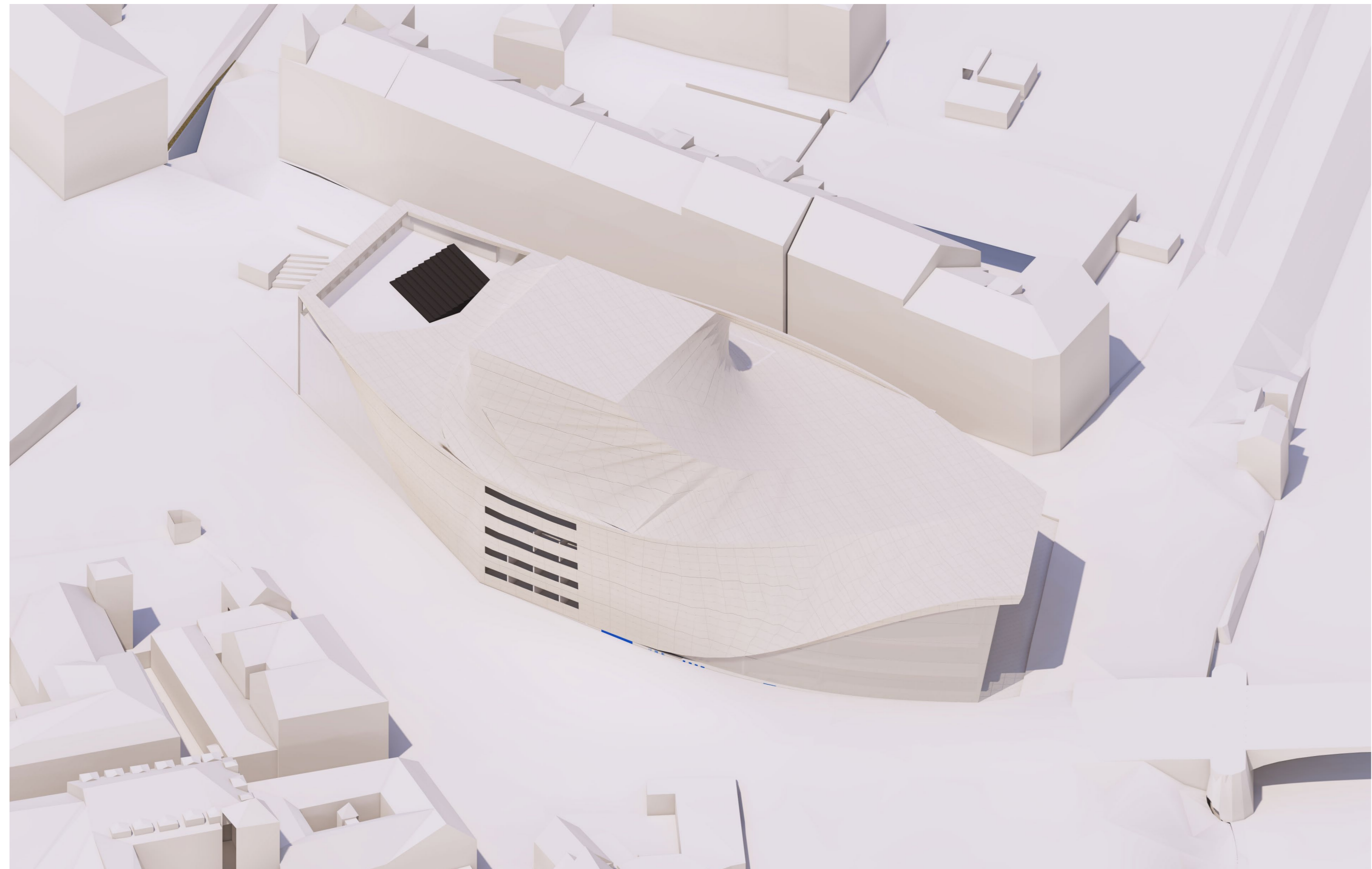
PŮDORYS 1. NP 1:500



PŮDORYS 4. - 2. PP 1:500



PŮDORYS 1. PP 1:500



AXONOMETRIE

Roztáčená budova se závojem Nové Státní opery se nachází na levém břehu Vltavy v Praze na Klárově. Pozemek se nachází pod dominantou Pražského hradu, na který se zde nachází jeden z nejhezších výhledů.

Nová stavba zabírá velkou většinu současného parku a návrh řeší i nejbližší okolí. Pro stávající pomníky jsou vymezena nová umístění v nejbližším okolí a uvolňují místo tak, nejen pro novou operu, ale i pro nová prostrata, která skýtají možnost veřejných vystoupení a výstav.

Hmotu domu ovlivňuje několik elementů. První jsou prostorové nároky vnitřních prostor jednotlivých provozů, dále Pražské předpisy a jejich odstupové podmínky a nebo vedení linky metra A, které těsně protínají řešení území. Nová budova i když potřebuje značné výšky a hmoty, tak zbytečně neomezuje okolní zástavbu.

V budově se nachází velký foyer, který návštěvníkovi nabízí prostorový vnitřní zážitek a výhled na proteji břeh Vltavy z několika úrovní. Důvod pak divák pokračuje do „jeskyně“, kde pak může sledovat operní představení. Základové divadlo obsahuje několik sálů pro sólisty, sbor, orchestr, baletní tanečnický a zaměstnance. Dále jsou zde pro ně různé druhy zkušeben a dílen.

V zadní části objektu se pak nachází v přízemí recepce s obchodem a kavárna s malým divadelním podiím. Nad těmito prostory je pak multifunkční sál tzv. „Black Box“, který může nabídnout alternativní představení a administrativní část opery. V podzemí se pak nachází technické místnosti a hromadné garáže.

Ze své podstaty je budova spíše uzavřená od okolí a tak je její fasáda řešena tak, aby veřejné části byly prosklené a umožňovaly výhledy návštěvníkům a provozní a jevištní části jsou odděleny od okolního světa. Avšak výjimku tvoří šatny a administrativní část budovy.

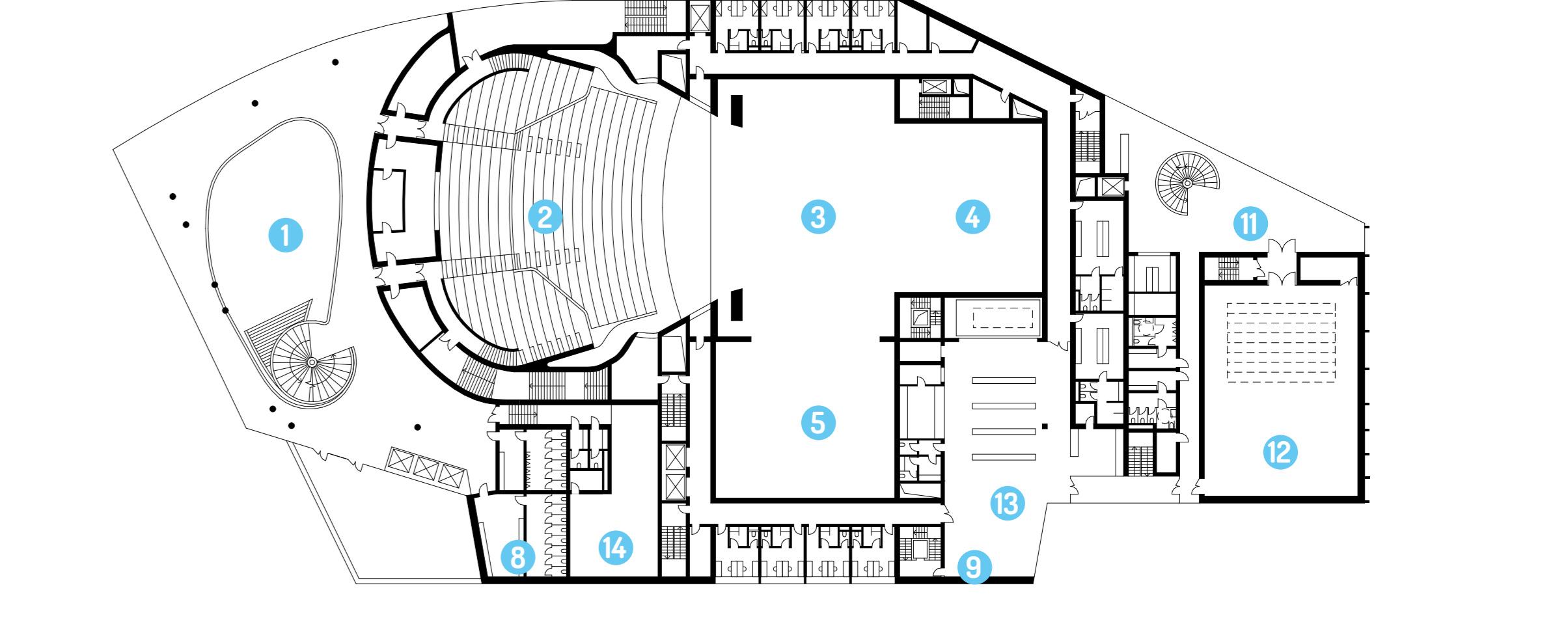
Nosné konstrukce budovy tvoří kombinovaný systém monolitických i montovaných konstrukcí. Podzemní konstrukce jsou tvořeny převážně nosnými sloupky a nad úrovní terénu se jedná hlavně o stěnový systém. Velké rozpory jsou překlenuty ocelovými vaznicemi a nosná konstrukce fasády je tvořena ocelovými montovanými nosníky. Základové konstrukce tvoří vodonepropustný beton, který je dále zajištěn pomocí kotevnic trnů, které pomáhají zabránit nejen sedání objektu, ale brání i zvednutí objektu při zvýšené hladině spodní vody.

ČÁSTI DIVADLA:

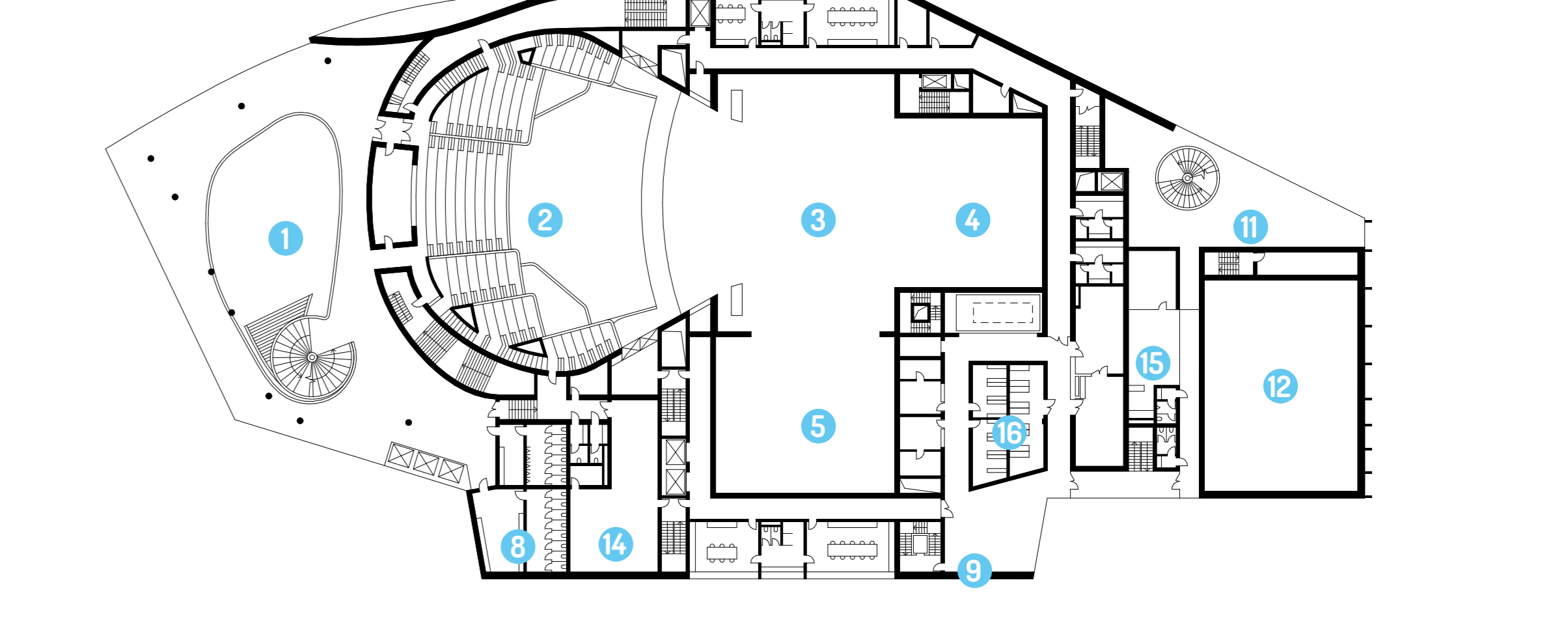
- 1 Velký foyer
- 2 Hlediště
- 3 Hlavní jeviště
- 4 Zadní jeviště
- 5 Vedlejší jeviště
- 6 Recepce opery/ obchod
- 7 Kavárna s divadelním podiím
- 8 Toalety
- 9 Šatny účinkující
- 10 Zásobování
- 11 Malý foyer
- 12 Black Box
- 13 Společná hala/ jídelna
- 14 Prezidentský sál
- 15 Kanceláře
- 16 Zkušebny malé
- 17 Dílny (švec, parukář, švadlena)
- 18 Strop nad hledištěm
- 19 Provozárna
- 20 Velké zkušebny
- 21 Střešní terasa s hledištěm
- 22 Podzemní parkoviště
- 23 Dílny
- 24 Sklad kulís
- 25 Zázemí orchestru
- 26 Prádelna
- 27 Sklad hudebních nástrojů
- 28 Archiv
- 29 Sklady, technické a denní místnosti
- 30 Technické místnosti

HLAVNÍ MÍSTNOSTI

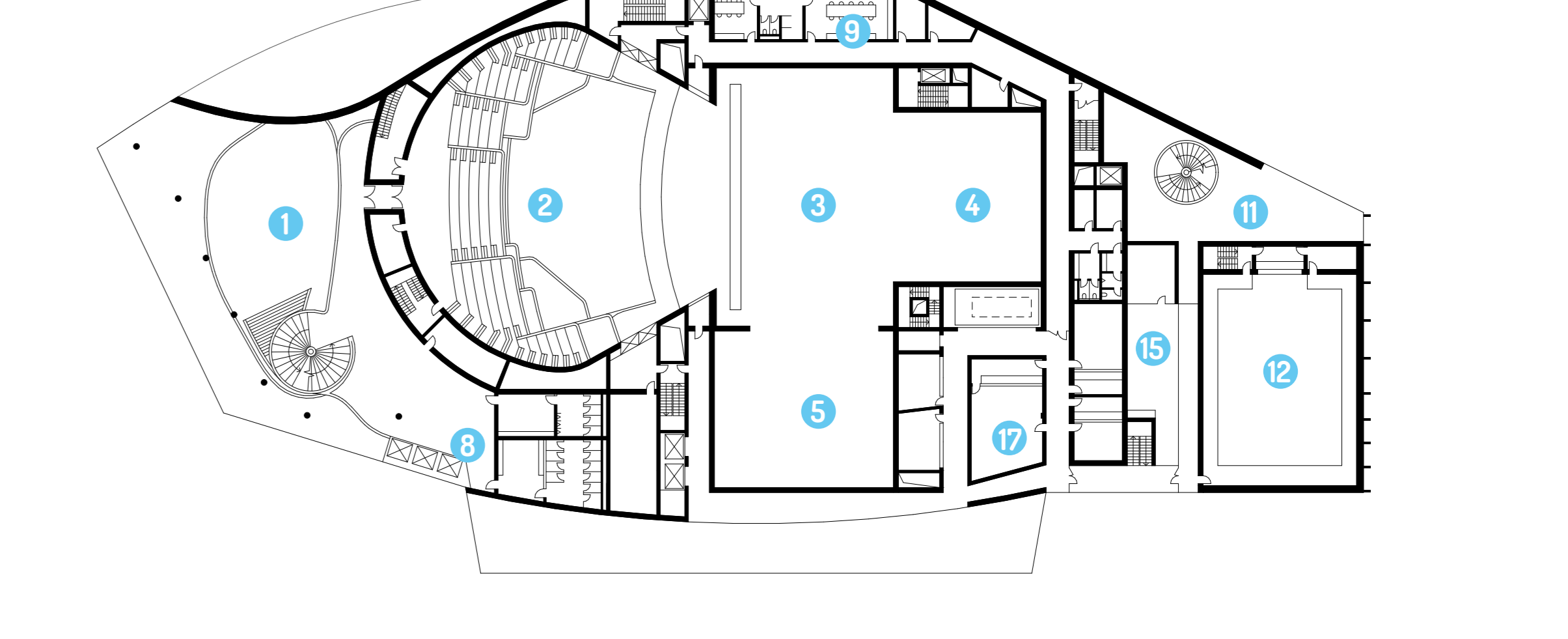
- Divák:
- Foyer - 1176 m<sup>2</sup>
  - Hlediště - 1446 míst k sezení
  - Parkoviště - 45B parkovacích stání
- Zkušebny orchestr:
- Velká zkušebna:
    - 60 - 80 hudebníků
    - min. plocha 280 m<sup>2</sup>
    - min. výška místnosti 8.5 m
  - Malá zkušebna:
    - do 25 hudebníků
    - min. objem místnosti 360 m<sup>3</sup>
  - Individuální zkušebny
    - 1 - 2 hudebníci
    - min 15 m<sup>2</sup>
    - jedna zakřivená stěna
- Jeviště:
- Hlavní jeviště: 22 x 18 m
  - Vedlejší jeviště: 16 x 18 m
  - Zadní jeviště s tocnou: 18 x 15 m
  - Výška provozárny: min. 1,5 x výška jeviště
- Zkušebna balet:
- 40 - 50 tanečnicků
  - min. plocha 365 m<sup>2</sup>
  - min. výška místnosti 6 m
- Zkušebny sbor:
- Velká zkušebna:
    - 80 - 100 zpěváků
    - min. plocha 250 m<sup>2</sup>
    - min. výška místnosti 8.5 m
  - Střední zkušebna:
    - do 30 zpěváků
    - min. plocha 35 m<sup>2</sup>
  - Malá zkušebna:
    - 3 - 12 zpěváků
    - min. plocha 20 - 40 m<sup>2</sup>
  - Individuální zkušebny
    - 1 - 2 zpěváci
    - min. plocha 15 m<sup>2</sup>



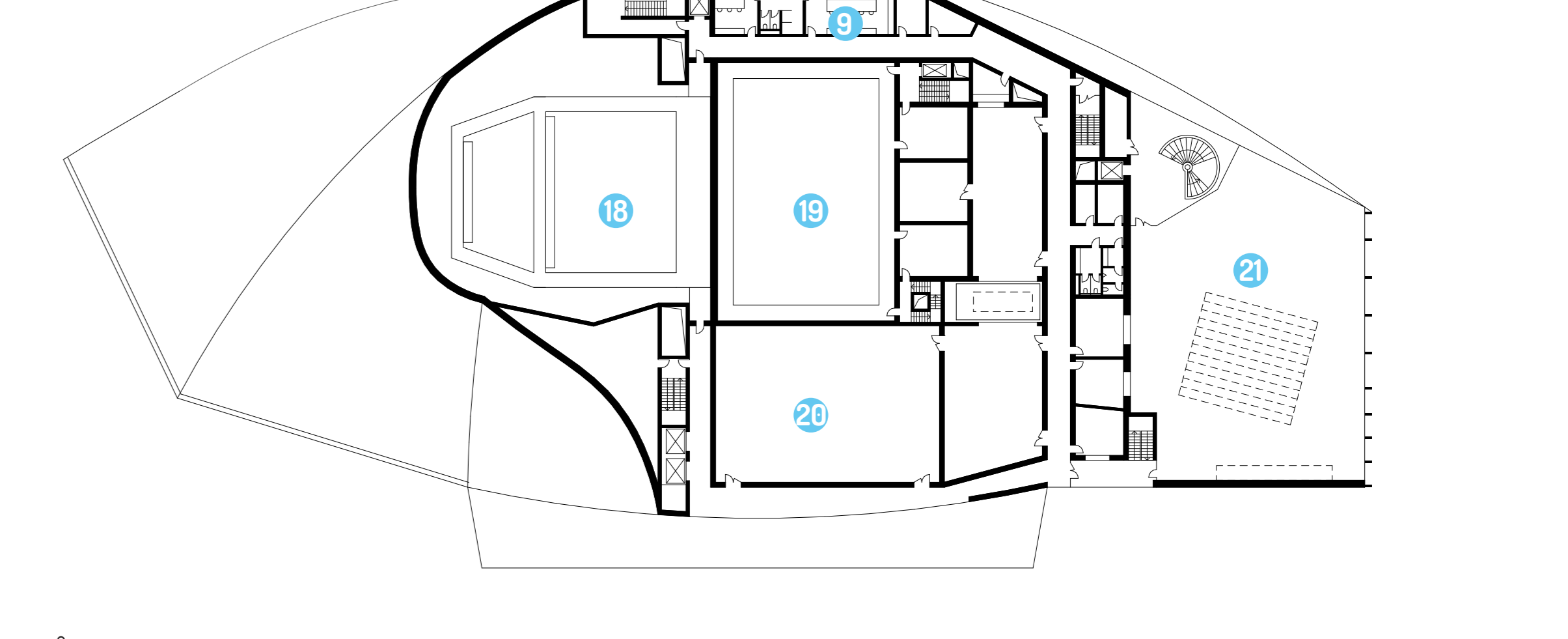
PŮDORYS 2. NP 1:500



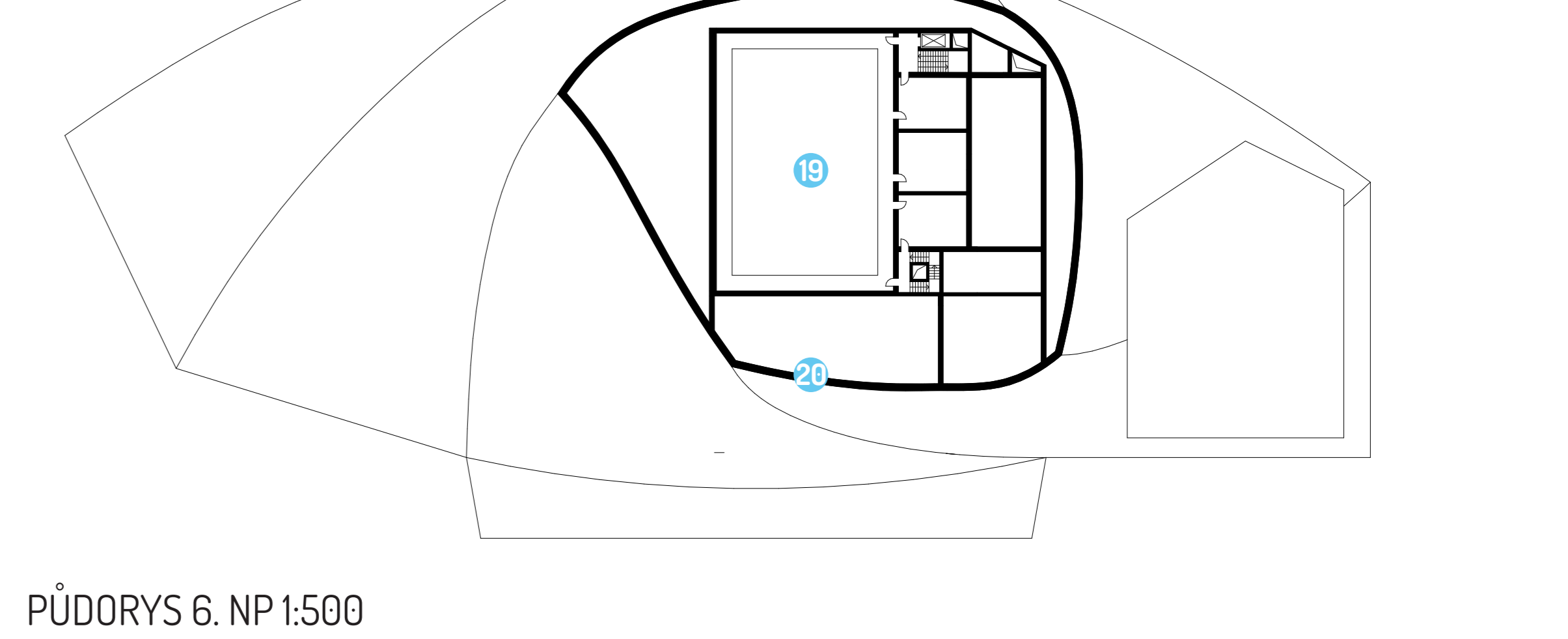
PŮDORYS 3. NP 1:500



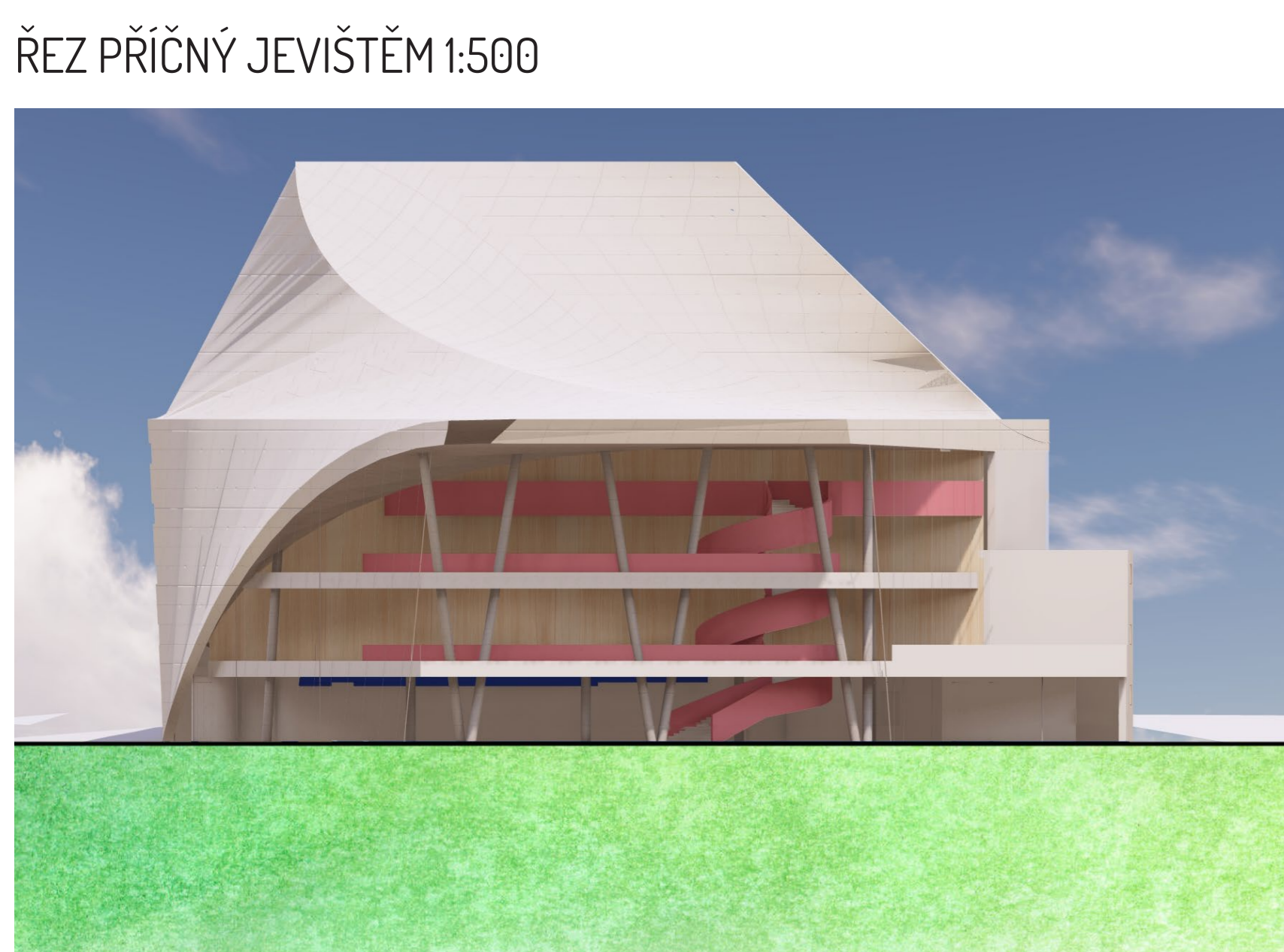
PŮDORYS 4. NP 1:500



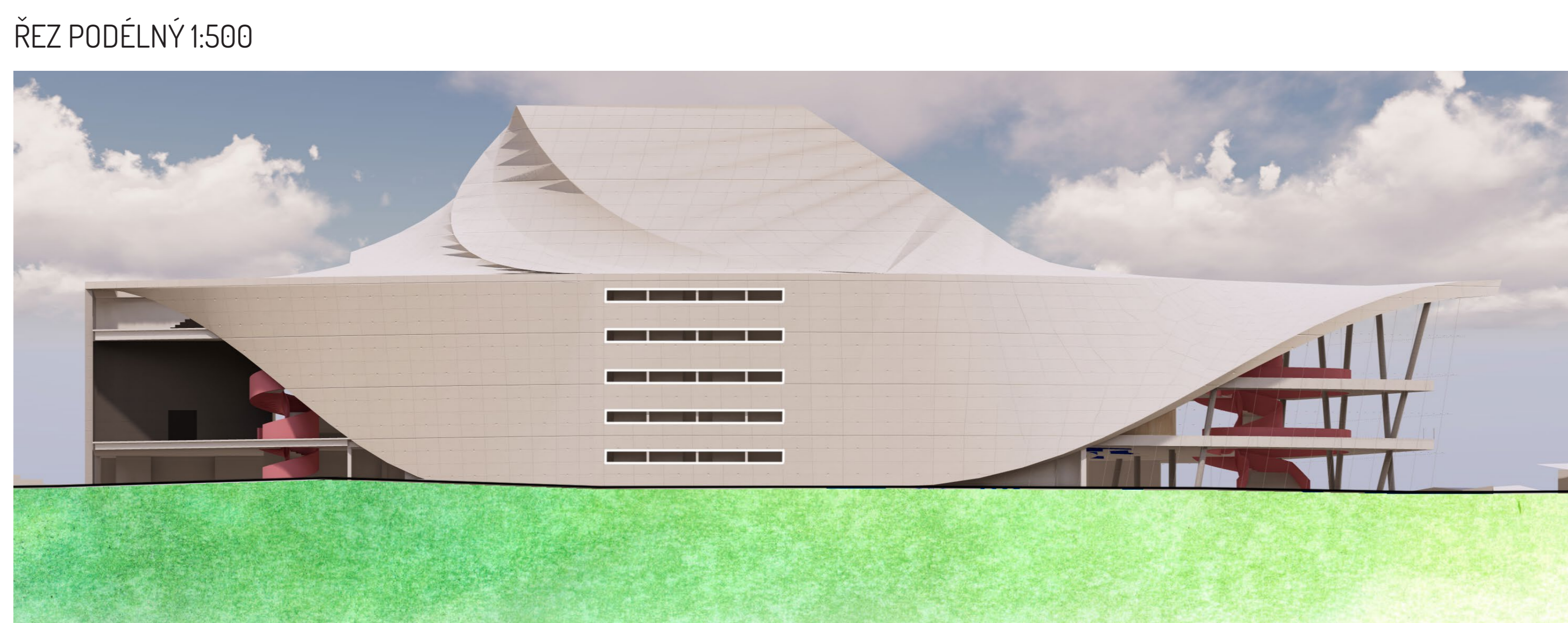
PŮDORYS 5. NP 1:500



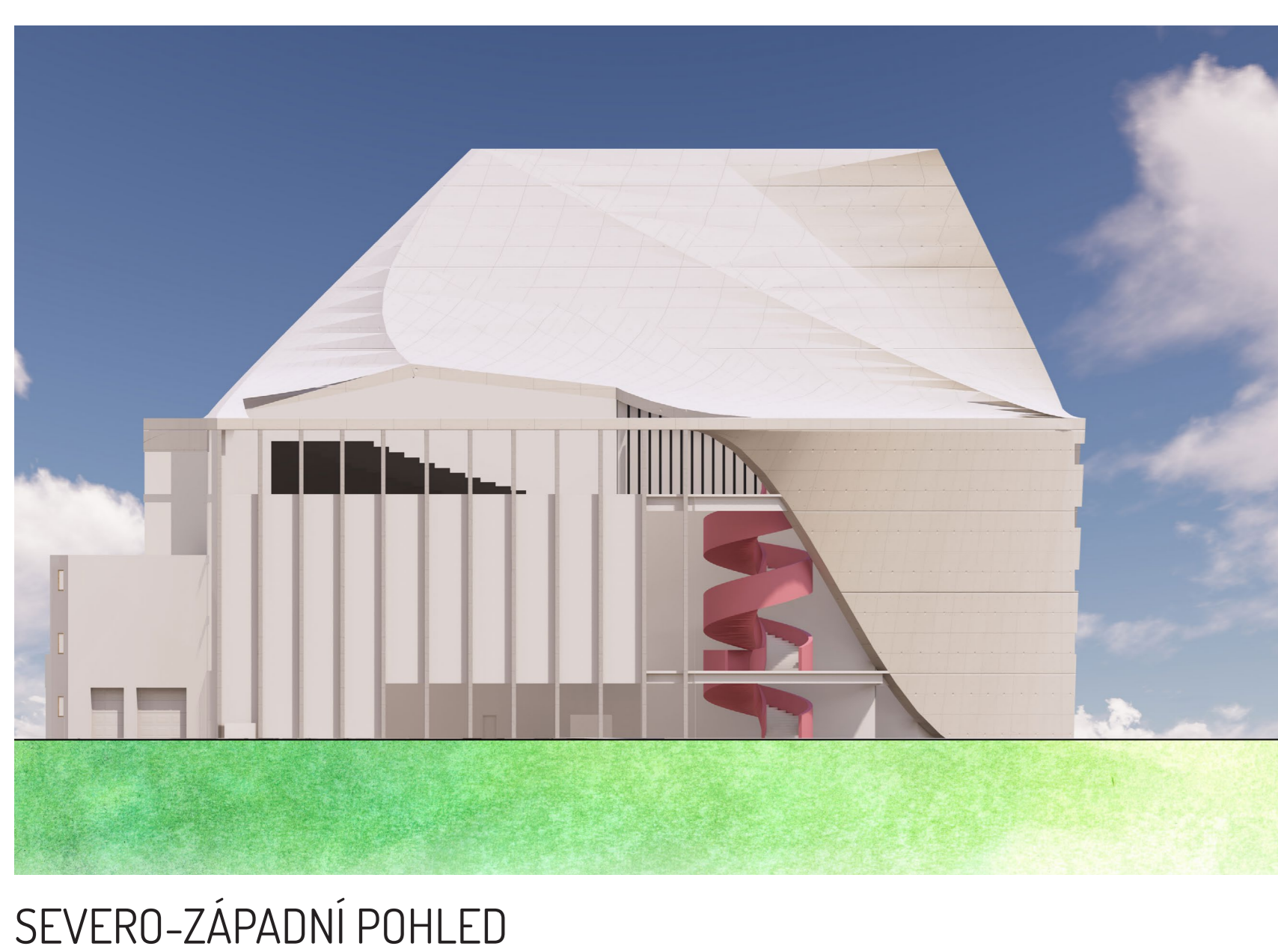
PŮDORYS 6. NP 1:500



JIHO-VÝCHODNÍ POHLED



JIHO-ZÁPADNÍ POHLED



SEVERO-ZÁPADNÍ POHLED



SEVERO-VÝCHODNÍ POHLED

