

**I. IDENTIFIKAČNÍ ÚDAJE**

<b>Název práce:</b>	<b>PSÍ ÚTULEK Mezitratí</b>
<b>Jméno autorky:</b>	<b>Bc. Mikuláš Molitor</b>
<b>Typ práce:</b>	diplomová
<b>Fakulta/ústav:</b>	Fakulta architektury (FA)
<b>Katedra/ústav:</b>	<b>A+U 15119 ústav urbanismu</b>
<b>Vedoucí práce:</b>	Ing.arch. Michal Kuzemský
<b>Pracoviště vedoucího práce:</b>	<b>15119 ústav urbanismu</b>

**II. HODNOCENÍ JEDNOTLIVÝCH KRITÉRIÍ**

<b>Zadání</b>	<b>náročnější</b>
<i>Hodnocení náročnosti zadání závěrečné práce.</i>	
<b>Tématem</b> diplomního projektu jsou zvířata, která chovají lidé pro radost. Zvířata v zájmovém chovu. Když taková zvířata přestanou dělat radost, odložíme je. Někdy. Některá se ztratí. Všechna hledají nový domov. Zdraví. Především psi ... také kočky, morčata, želvy. Co potřebují? Doktora, příbytek ... a?	
<b>Úkolem</b> je na místě „Mezitratí“ navrhnout flexibilní dům/domy. Útulek, veterinář, zázemí, klubovna, služby ... Místo pro zvířata a lidi a k tomu příslušající veřejné prostory.	
<b>Cílem</b> je prozkoumat, jak takové centrum bude vypadat, jaký bude mít obsah a program, bude-li umístěno na parcele ne periferní, ale v centru.	

<b>Splnění zadání</b>	<b>splněno</b>
Vložte komentář.	

<b>Aktivita a samostatnost při zpracování práce</b>	<b>C - dobře</b>
Vložte komentář.	

<b>Odborná úroveň</b>	<b>C - dobře</b>
Vložte komentář.	

<b>Formální a jazyková úroveň, rozsah práce</b>	<b>C - dobře</b>
Vložte komentář.	

<b>Výběr zdrojů, korektnost citací</b>	<b>B - velmi dobře</b>
Vložte komentář.	

<b>Další komentáře a hodnocení</b>
<i>Vyjádřete se k úrovni dosažených hlavních výsledků závěrečné práce, např. k úrovni teoretických výsledků, nebo k úrovni a funkčnosti technického nebo programového vytvořeného řešení, publikačním výstupům, experimentální zručnosti apod.</i>
Vložte komentář (nepovinné hodnocení).

### III. CELKOVÉ HODNOCENÍ A NÁVRH KLASIFIKACE

Elipsa pod mostem. Je z barevného betonu. Pojezdná autem. Kolem ní plus mínus pravidelně domky. Domky jsou víceméně symetrické a také barevné. Jako želé. Pro každou funkci zvlášť. Kdyby člověk nevěděl, může si to přečíst. ÚTULEK, PSINEC, VETERINA, PESPRESO, SALÓN, ZVERIMEX, ŠKOLA, KREMATORIUM.

Westernové městečko. Pop Art. Hra. Hravost.

OK, беру.

Rozhodně to není uprděné. Mám pocit, jako kdybych koukal na některou ze staveb Davida Krause. Dělá si srandu nebo ne? Může to fungovat? Může. Za nějakých předpokladů.

Předpoklady:

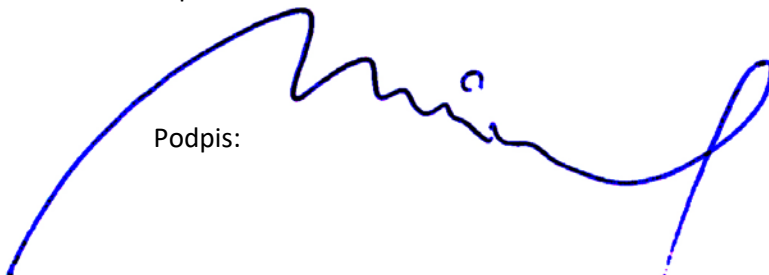
- Myslím, že krematorium by nemělo být v hlavní ose elipsy, symetricky protilehlé se vstupem. Nebo na konci pomyslné řady. Je to nadsázka, ale pochopím ji, když mi právě umřel pes?
- Je to subtilita, ale ani u nádvoří psinců mi nevyhovuje symetrie. Ona funguje. Má nějaké vlastnosti. S veřejným prostorem se myslím neměly zmenšovat i výběhy. Něco měl autor podle mého názoru porušit. Takhle se to celé bere setsakra vážně.
- Teda symetrii bych bral, asi k tomu westernu patří, ale nějak pokaženou.
- Každý z domů musí být navržen ideálně. Mají na to prostor i předpoklady. Mikuláš jim udělal aranžmá. Co třeba neprojde, jsou malé ordinace. Dá se to lehko napravit, ze čtyř by zbyly dvě a byly by akorát. Přidával bych mírně i v jiných částech půdorysů. Proč by domy měly být nepohodlné z nedostatku místa, když jsou soliterní? Třeba ZTP záchod bych dělal v každém z objektů.
- Elipsa je jednoznačně dobrý nápad. Obsah je v pořádku. Veřejný prostor uvnitř ní je schematicky navržen.
- Nápis jsou buď málo vtipné, nebo moc. Každopádně typografie mi nevyhovuje. Prošla by myslím změnou.

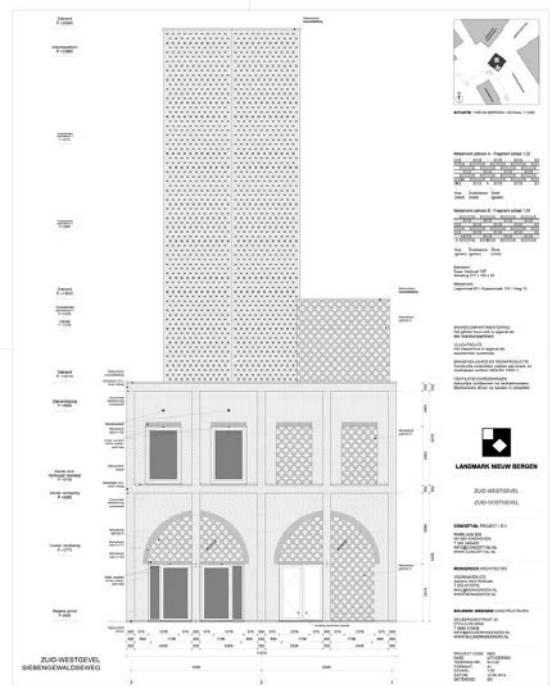
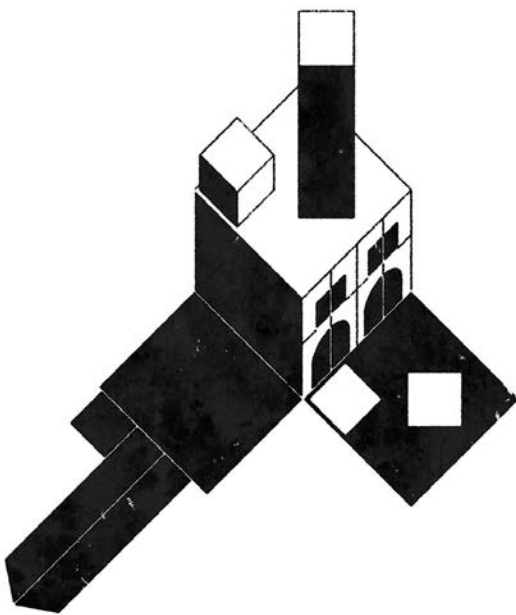
Na některých místech nadsázka funguje velmi dobře (v celkovém konceptu třeba) a v některých momentech ne (detail designu veřejného prostoru). Obojí by mělo být přesně vyvážené, abych ani chvíli nepochyboval, o jaký žánr se jedná. Stále se pohybuje ve sféře architektury. Definitivní architektury. Velké architektury.

Předloženou závěrečnou práci hodnotím klasifikačním stupněm **C - dobře**.

Datum: 6.6.2023

Podpis:





Monadnock / Landmark Nieuw Bergen, 2015,