

5

Dom pre VH

## Fascinácia

Fascinácia je subjektívne zvolený architektonický problém, ktorý rozvíja a prehodnocuje možnosti zaužívaných konvencií. ("Fascinuje ma, že to ide inak, a že to vytvára nové kvality")

## Topografia= Podlažnosť

V tomto prípade si zvolíme ako fascináciu prepisovanie topografie do domu, s cieľom dosiahnutia väčšej priestorovej a pohybovej pestrosti pestrosti. (viď schéma ďalšia strana)

Dom sa tak stane špirálovitým raumplánom.

Dom zároveň v partery smerom k Englovmu pásu a študentskému domu domu nedosadáva na zem a tak priznáva svoju geometriu. Vzniká tak krytá situácia, ktorá rozširuje ver. priestor.

## Metodickosť

(Uvedomé pomenovávanie krokov, ktoré vedú k zmysluplnému výsledku a zároveň dovoľujú korekciu.)

V tomto prípade sa prejavuje ako postupné deformovanie horizontálnych dosiek. A zmien v topografií.

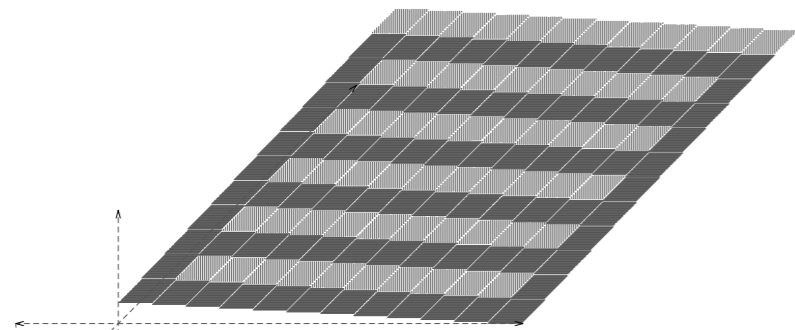
Topografia je rozdelená podľa organizačného princípu rastra, následne sú dosky elevované podľa vertikálnych odstupov a normalizované na základe normového sklonu rampy.

Vzhľadom nato, že v jednom smere rampy umožňovali prekonať väčšiu výšku, rozhodol sa zdvojnásobiť vertikálny sklon po smere V-Z, teda v smere dlhšej rampy. To z dvoch dôvodou, prvý je zväčšenie vertikálnych odskokov, ktorý dovoľuje kontakt medzi učebňami a tým pádom väčšiu otvorenosť priestoru, druhým je potreba umiestnenia prednáškových miestností do priestoru medzi najnižším a najvyšším miestom parcely.

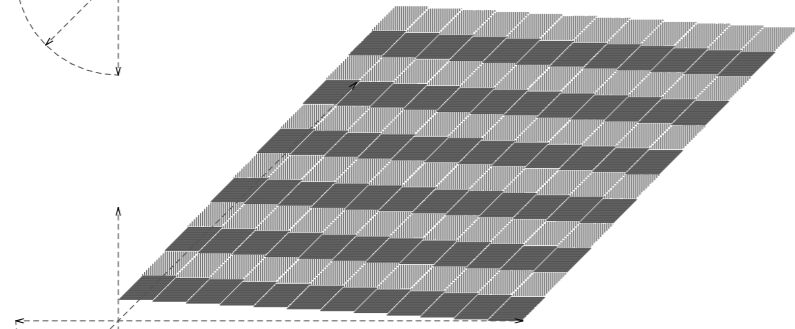
## priestorovosť

Kontinuálna priestorovosť je zabezpečená špirálovitou konfiguráciou domu.

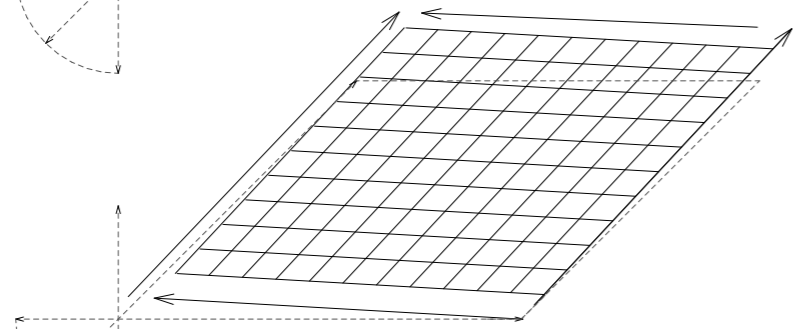
Dom dovoľuje priehľady v 3 úrovniach, v úrovni medzi triedami/doskami, medzi priestormi átria a medzi celým domom kvôli materialite.



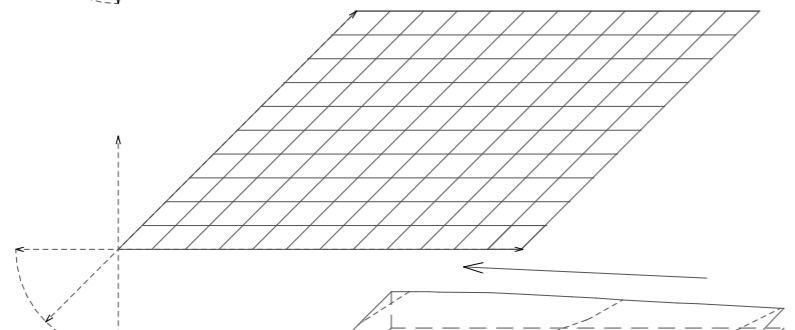
system rámp



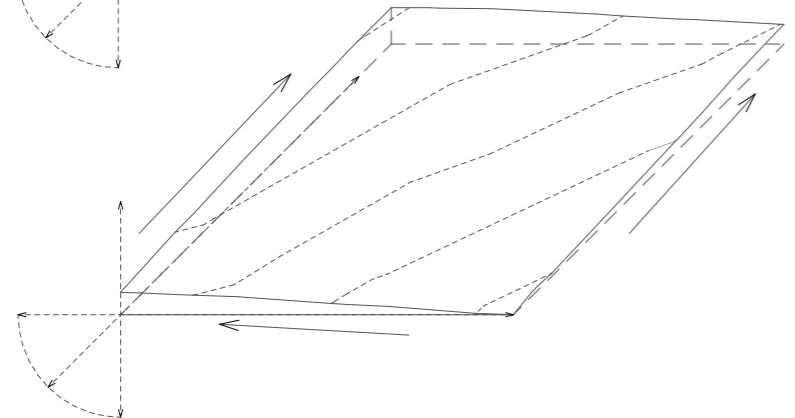
distribúcia



priestorová deformácia gridu

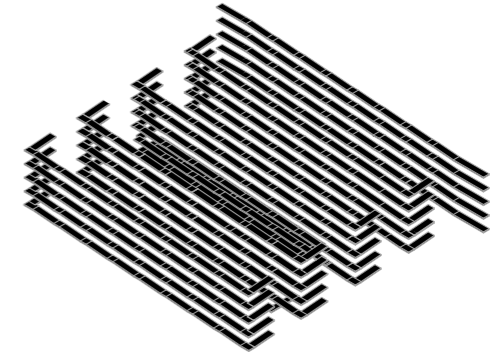


organizačný princíp

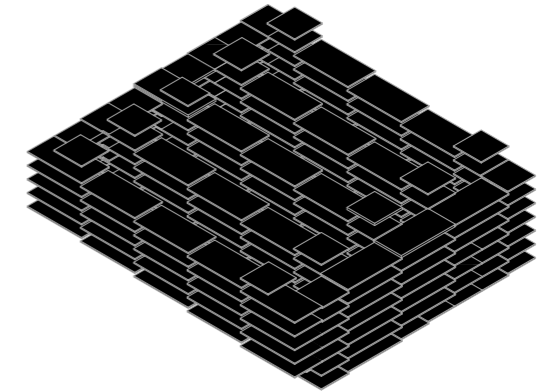


topografia

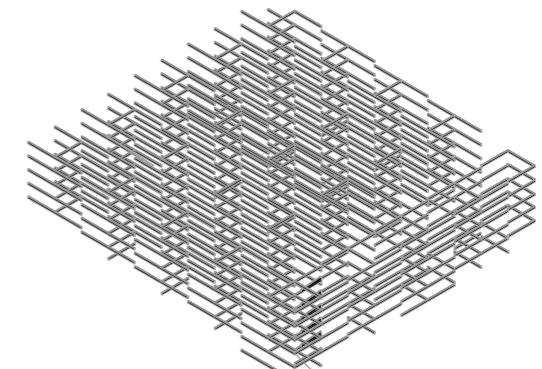
špirálovitá kongirácia rámp kotvené do stlpov pomocou konzol



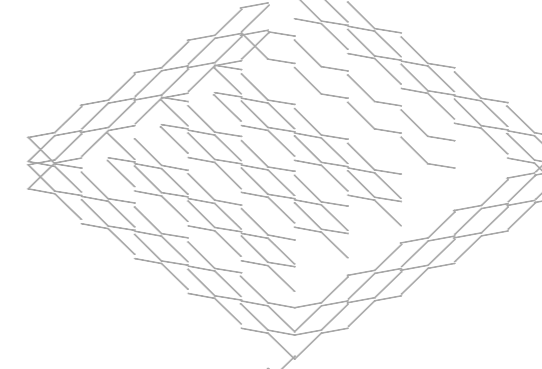
železobetónové nosné dosky, hr. 300



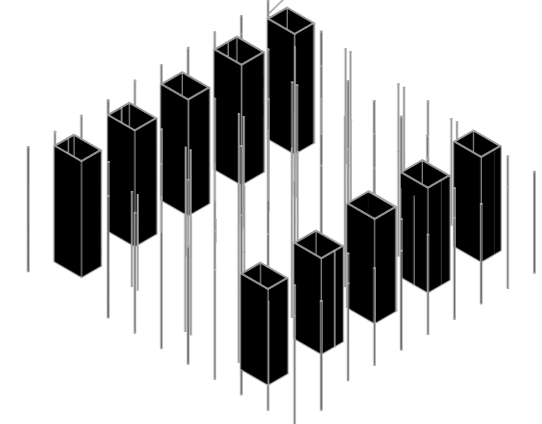
pozdĺžne železobetónové nosné trámy 300x500mm

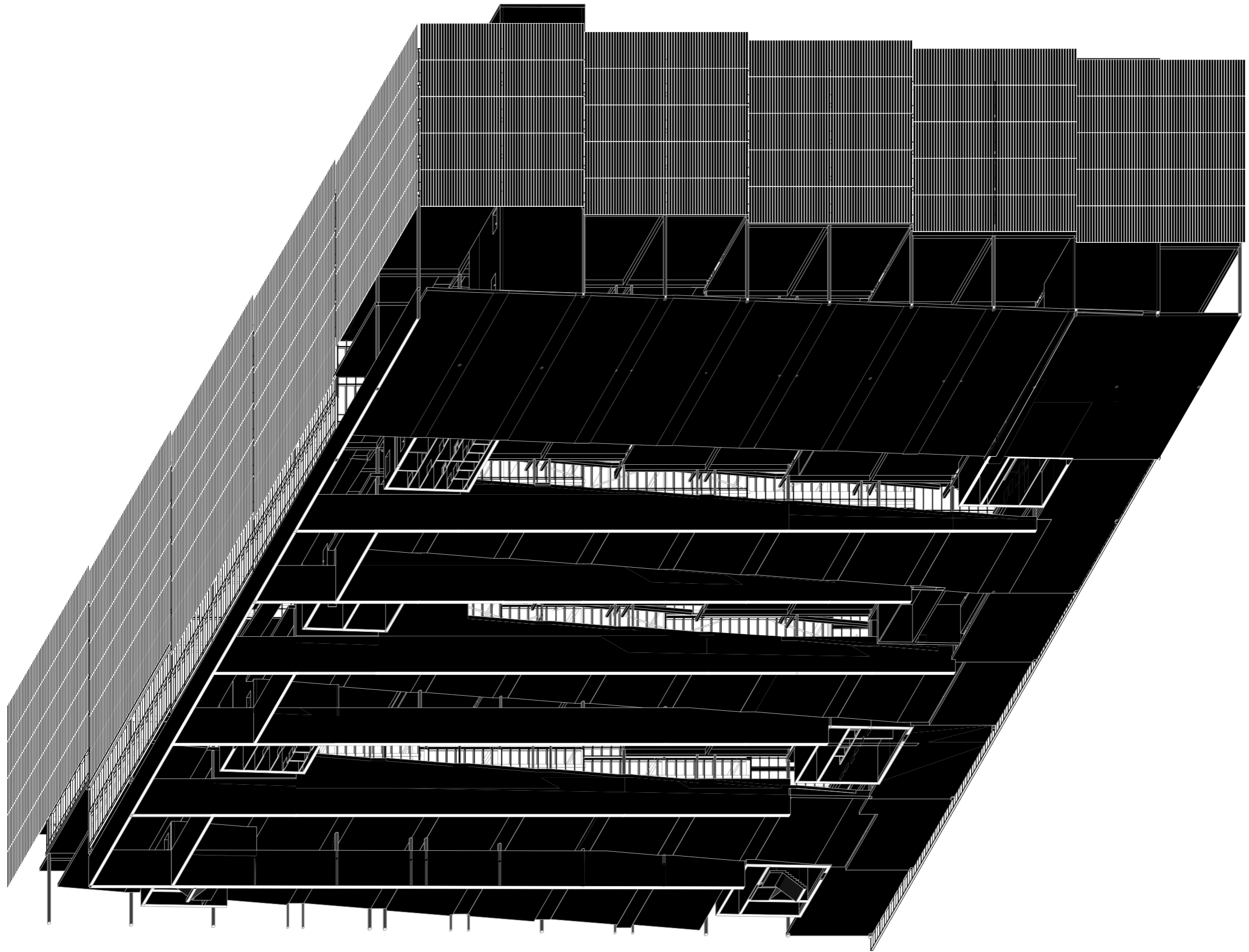


zavetrovanie Ø120

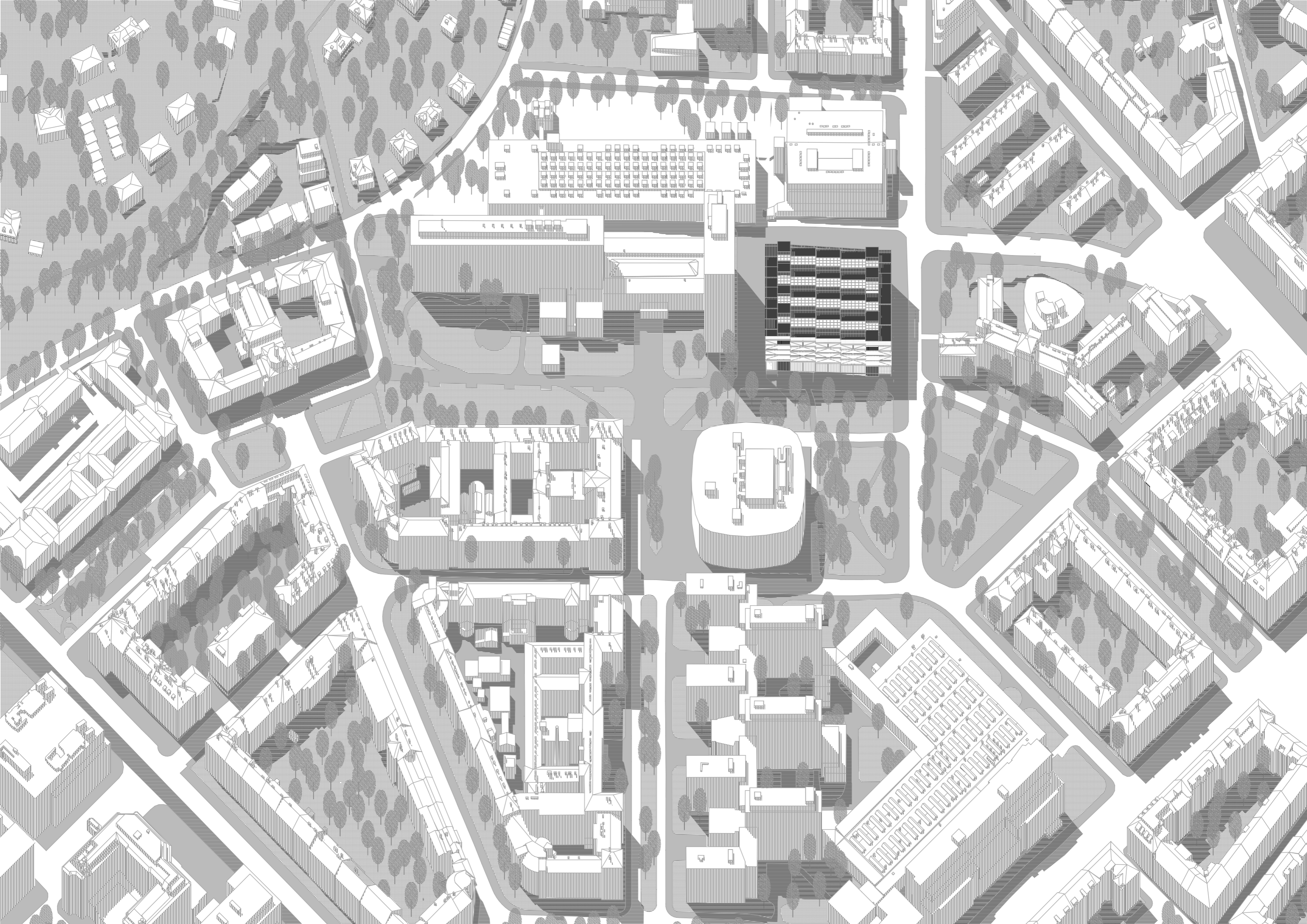


Betónové stĺpy Ø 300/200 stužujúce železobetónové jadrá

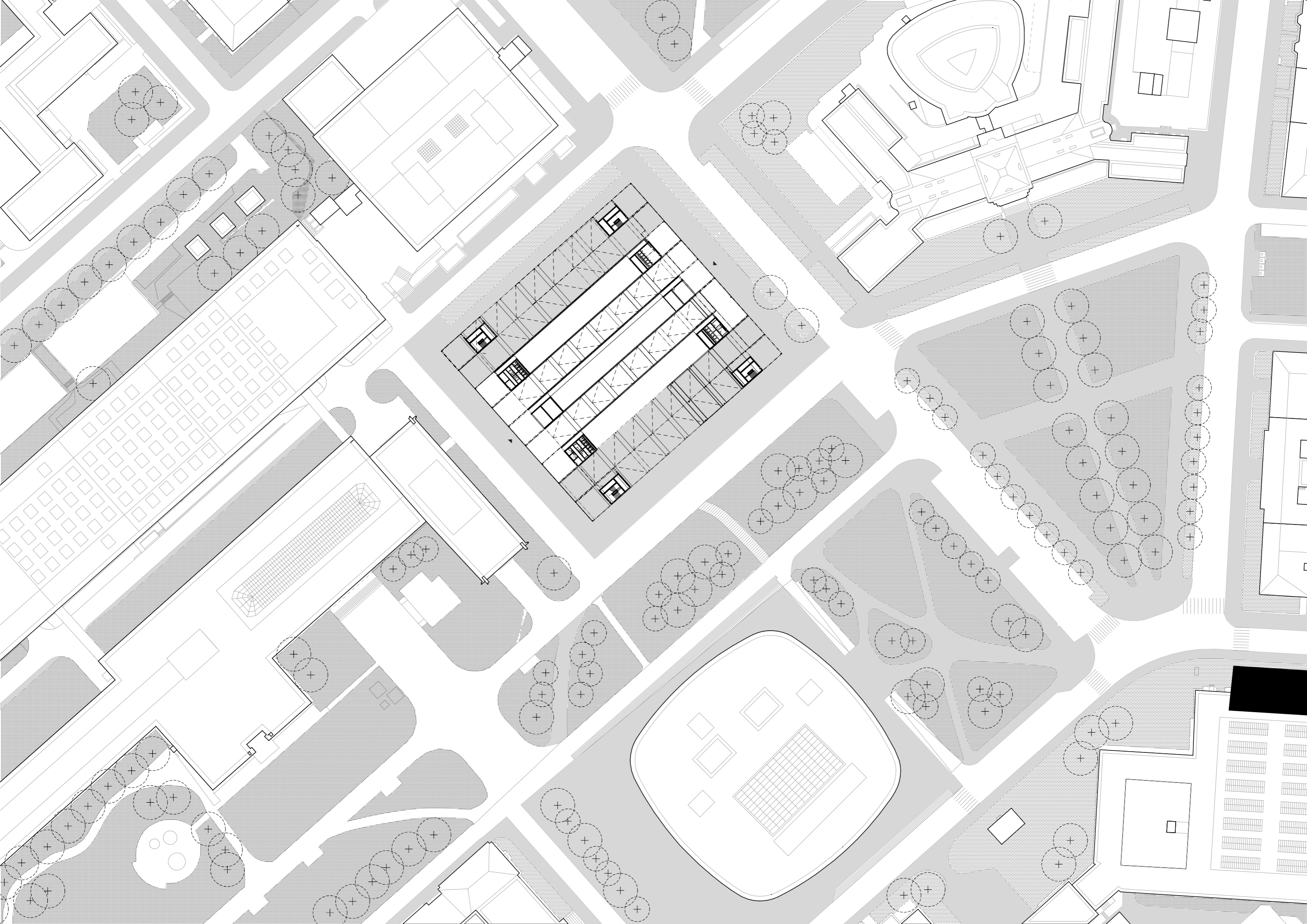












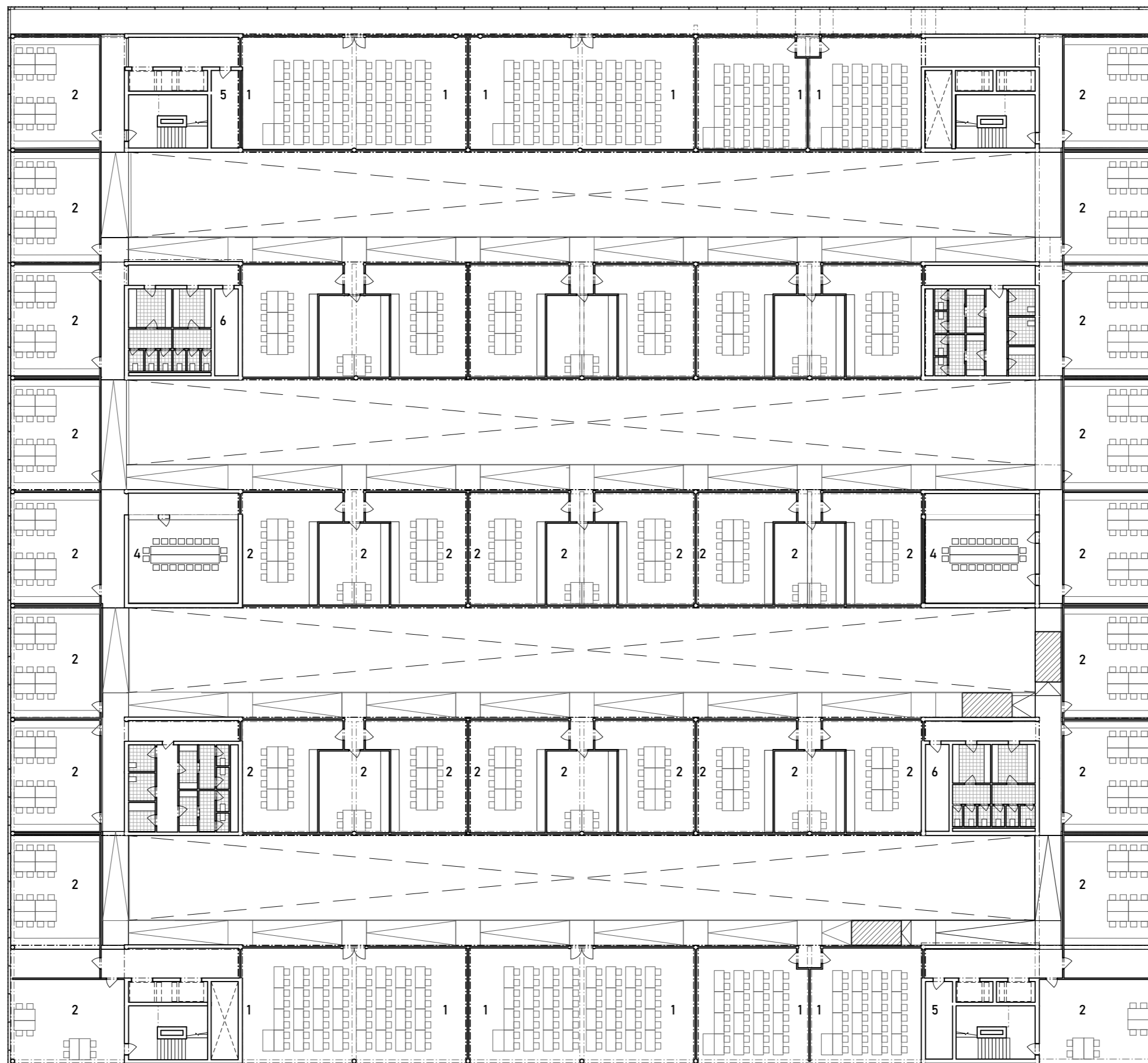


typ.NP

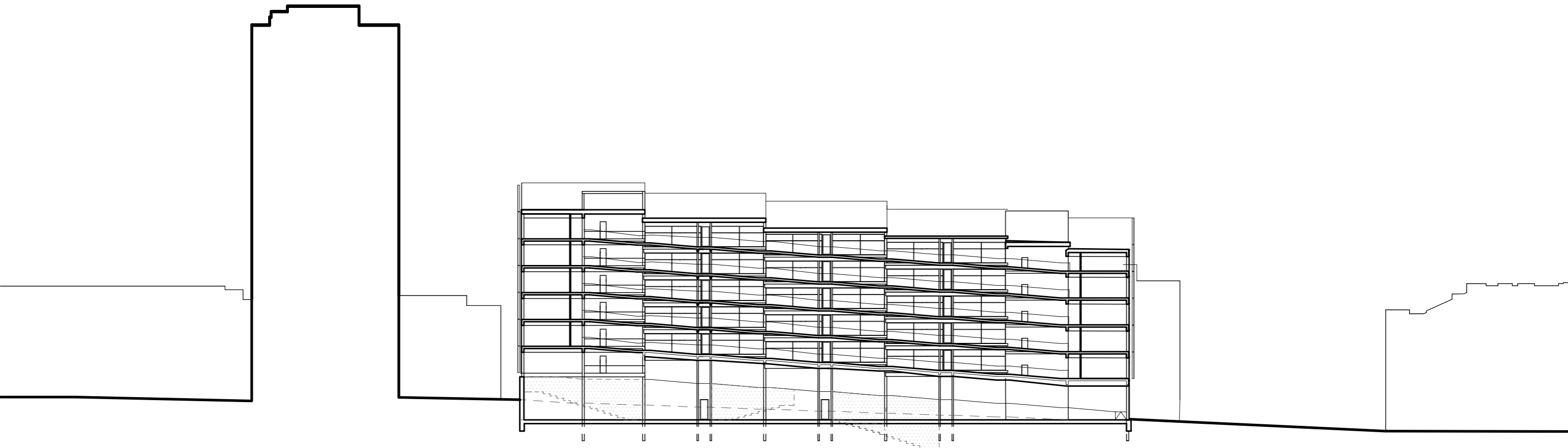
5

10

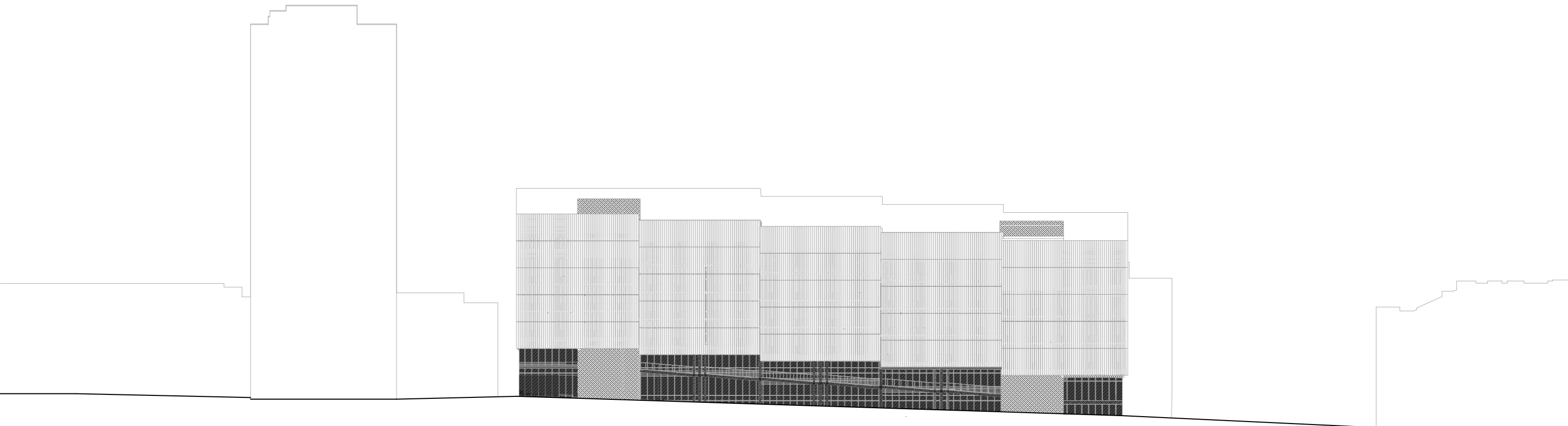
- 1. učebňa
- 2. kabinet
- 3. sekretárka
- 4. zasadačka
- 5. archív
- 6. sklad



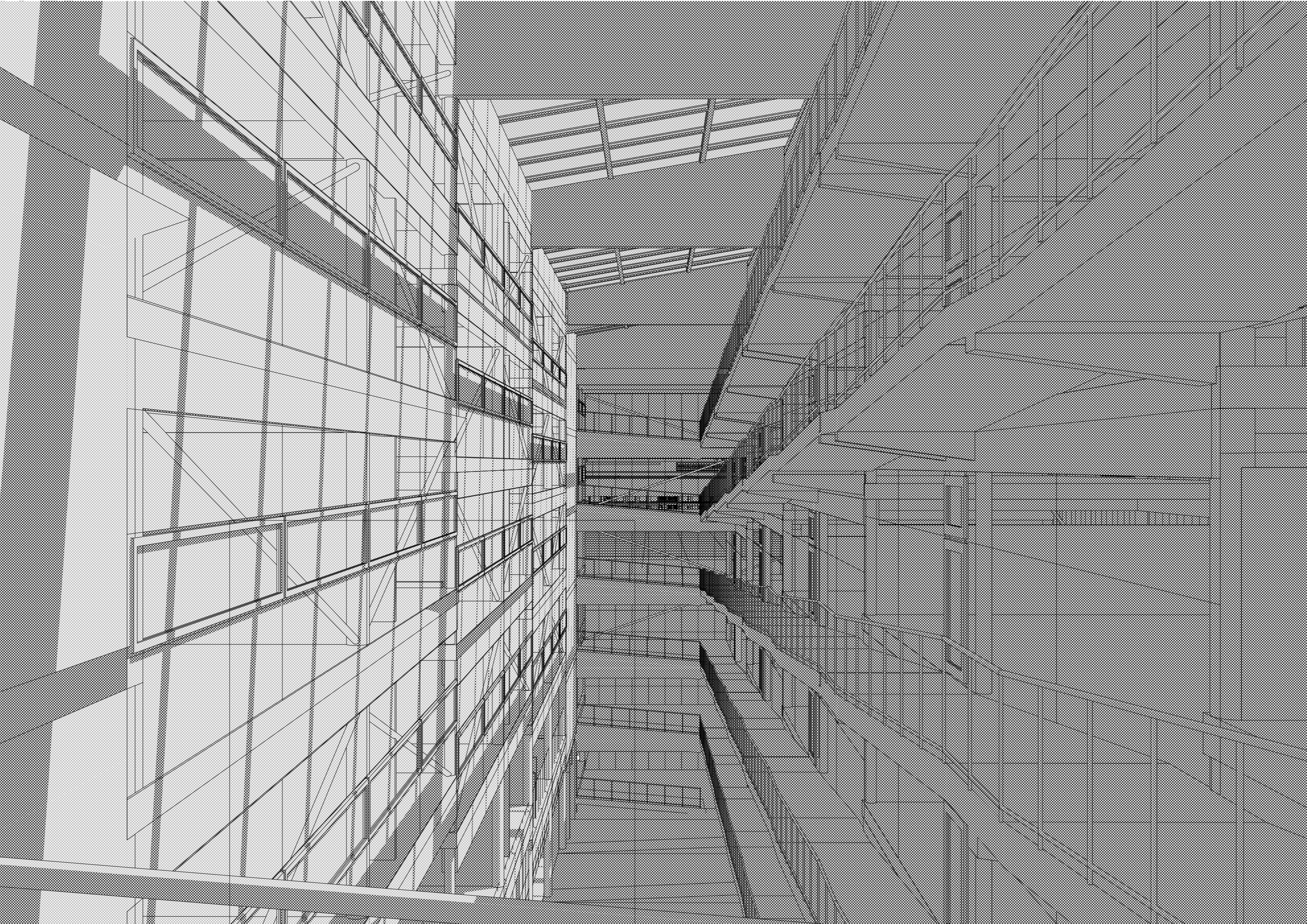
Rez A-A



Pohl'ad Thakurova









#### Grid/Raumplán/Metóda

Deformáciou vznikla jednoduchá verzia raumplánu, nie je tak však z dôvodu že sa jedná o chaotický systém.

Metódou rámp sa z domu vytratil grid.