

4

Dom pre TZ

organizovaná "3"

3 podlažia

3 nízke horizontálne domy

3 Polia

mužský a ženský

mužský princíp uplatnený na
konštrukcie (modul 8,1m)
ženský na priečky (násobky 1,2m)

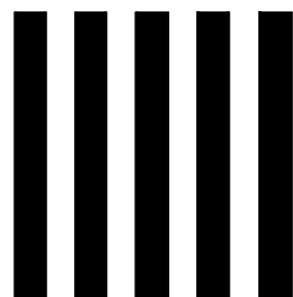
jednoznačnosť

Dom chce v reakcii na horizontal-
itu miesta dosiahnuť maximálnu
hroizontalitu a zároveň priestupnosť
smerom k študentskému domu.

čiary

čiary..

Orientácia s-j.
Plná a prázdna



Dominantné funkcie na
kraje. K lepším/horším
svet. podmienkam.



umiestnenie

orientácia

Orientácie funguje ako prepojenie
medzi Thákurovou ulicou a študent

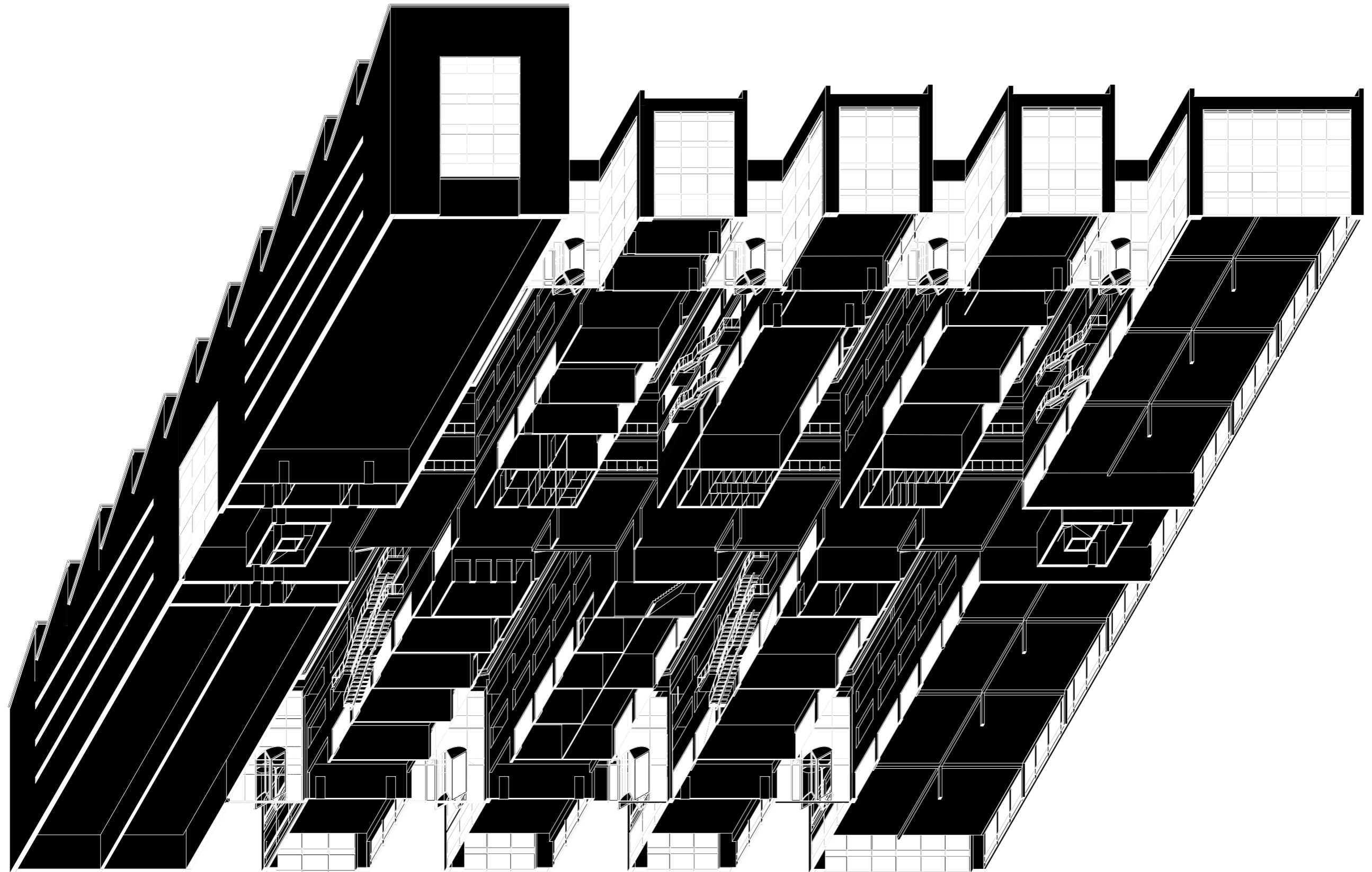
Remeslo/tekotníka

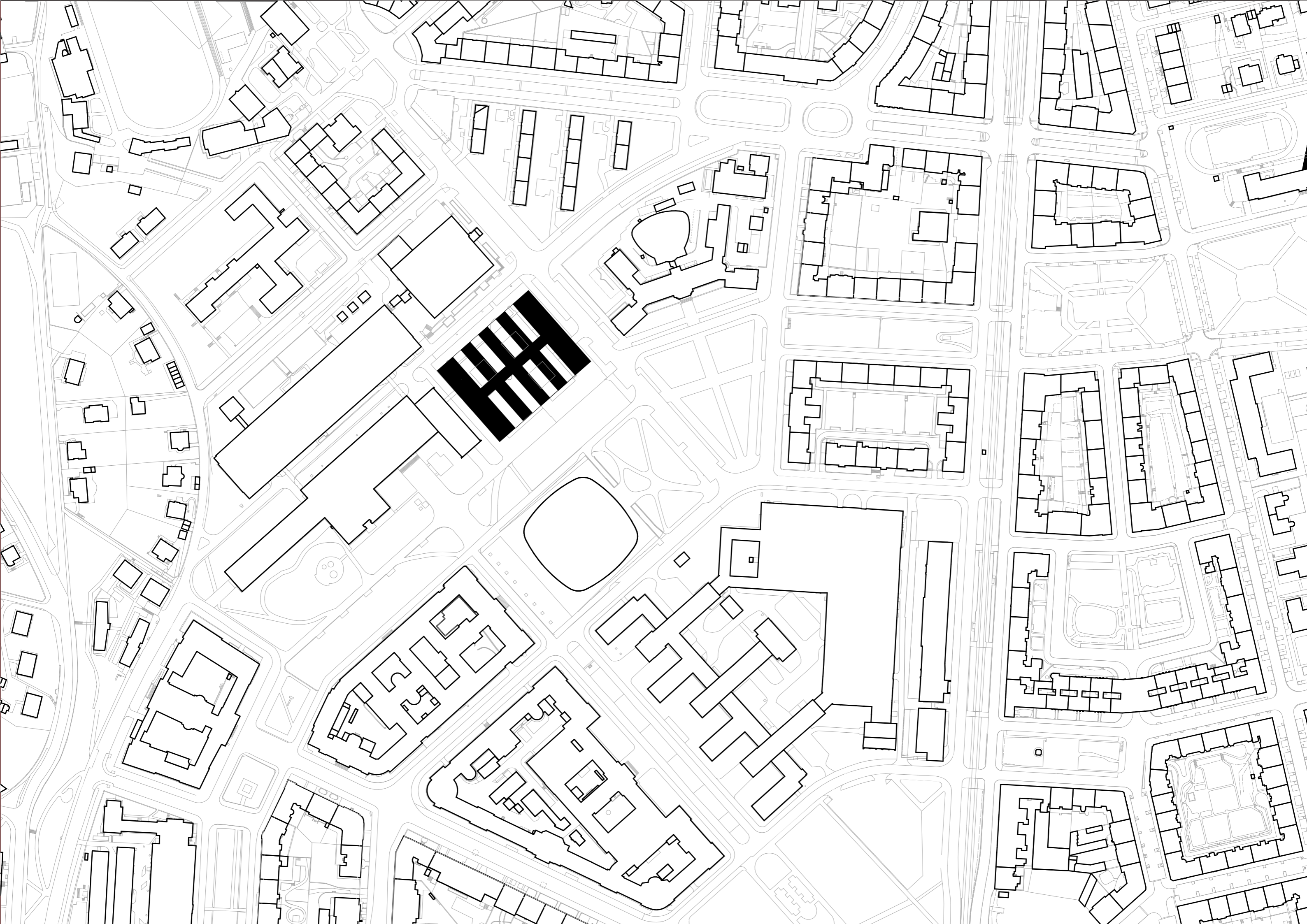
Všetky konštrukcie priznané, min-
imálne, takmer triviálne.

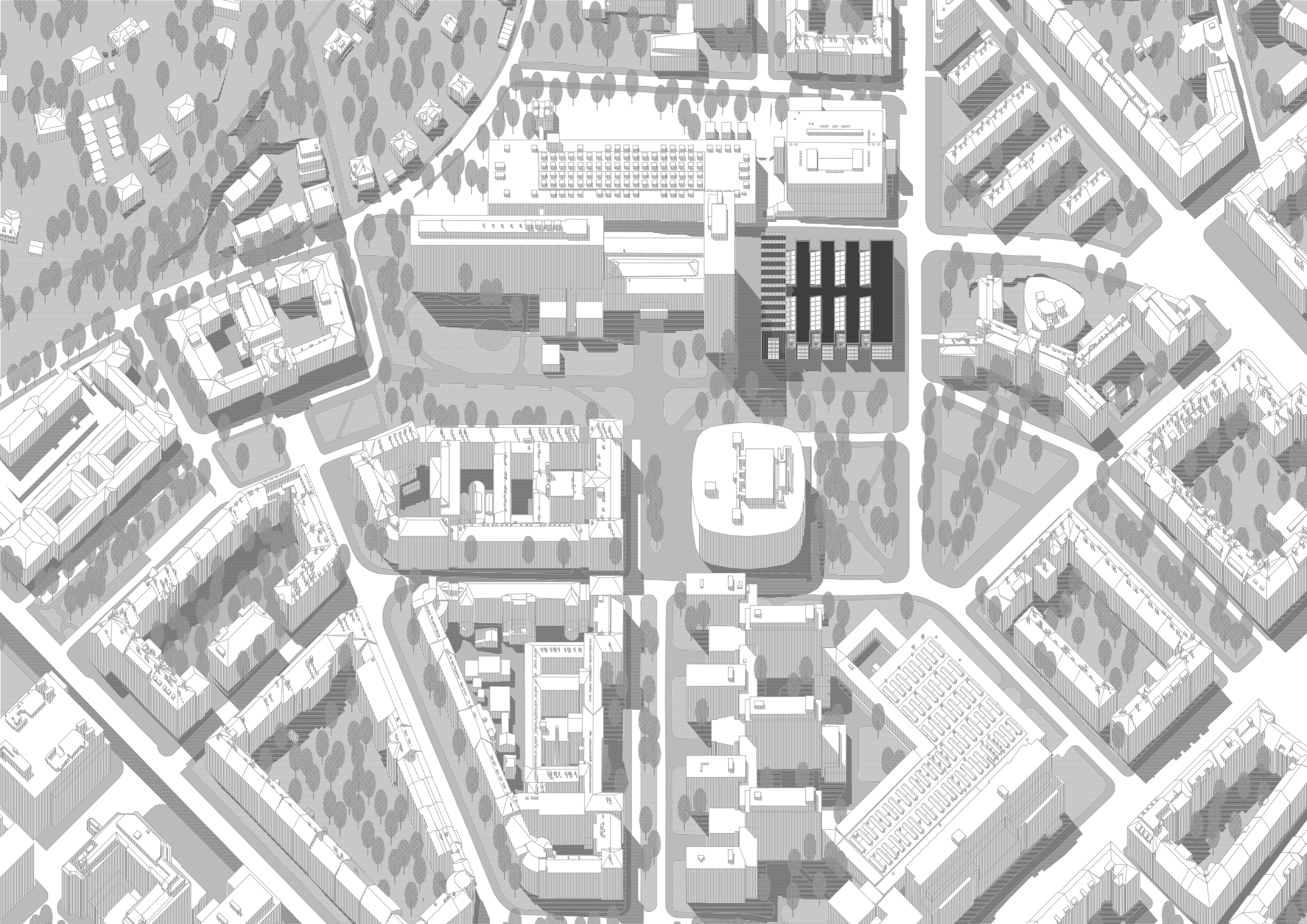
forma

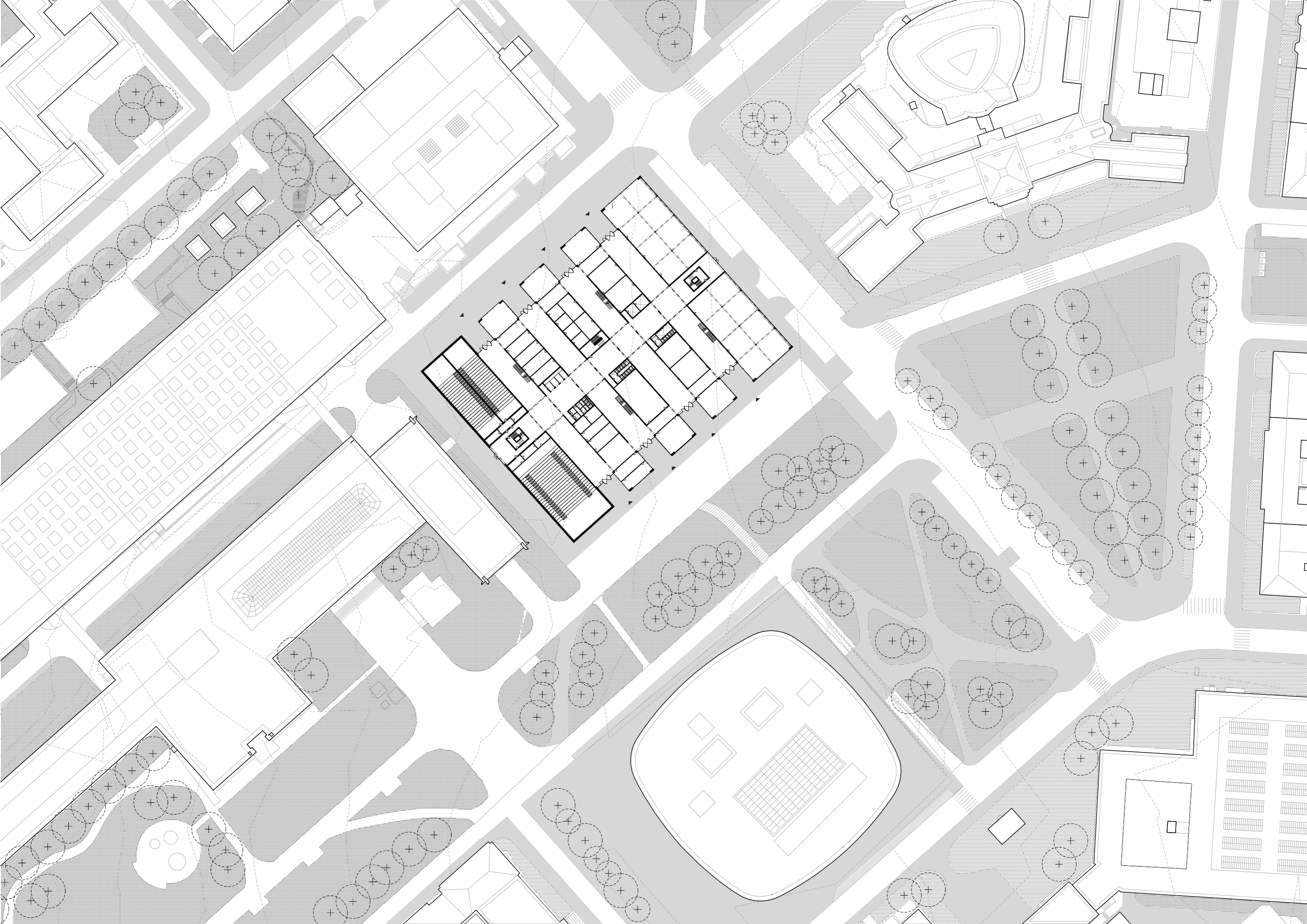
Forma sa riadi horizontalitu nie len
z dôvodu kontextu, ale aj z dôvodu
presetlenia cez setlíky, Propor-
cia plných a prázdnych priestrovo
odpovedá presedleniu cez sklopený
rez atíky.









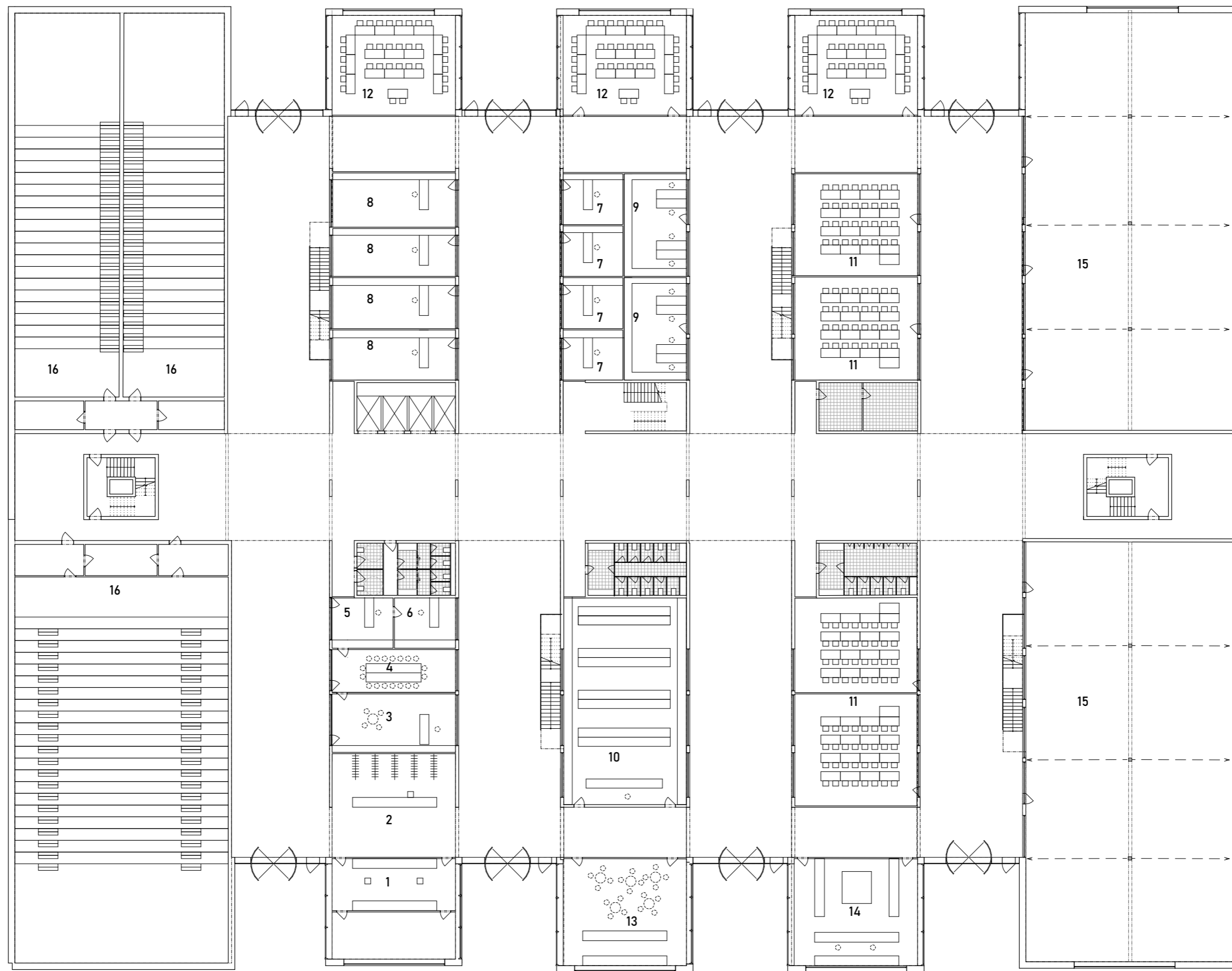


1.NP

5
10



- 1. recepcia
- 2. šatňa
- 3. dekanát
- 4. zasadacia m.
- 5. sekretárka
- 6. ekonómka
- 7. prodekan
- 8. študijné
- 9. správa
- 10. knižnica
- 11. učebňa
- 12. seminár
- 13. kaviareň
- 14. tisk
- 15. dielňa
- 16. predn. m.

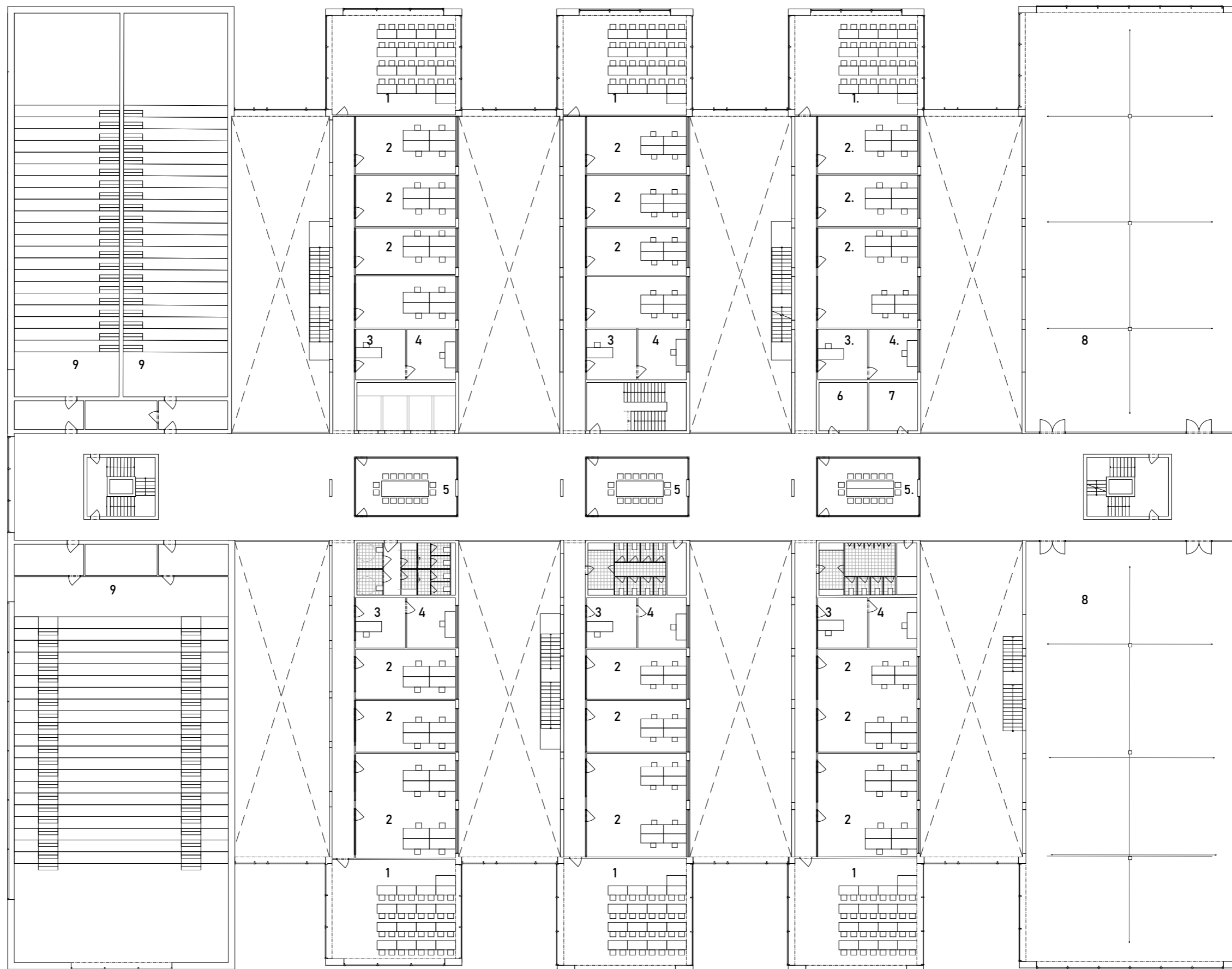


2.NP

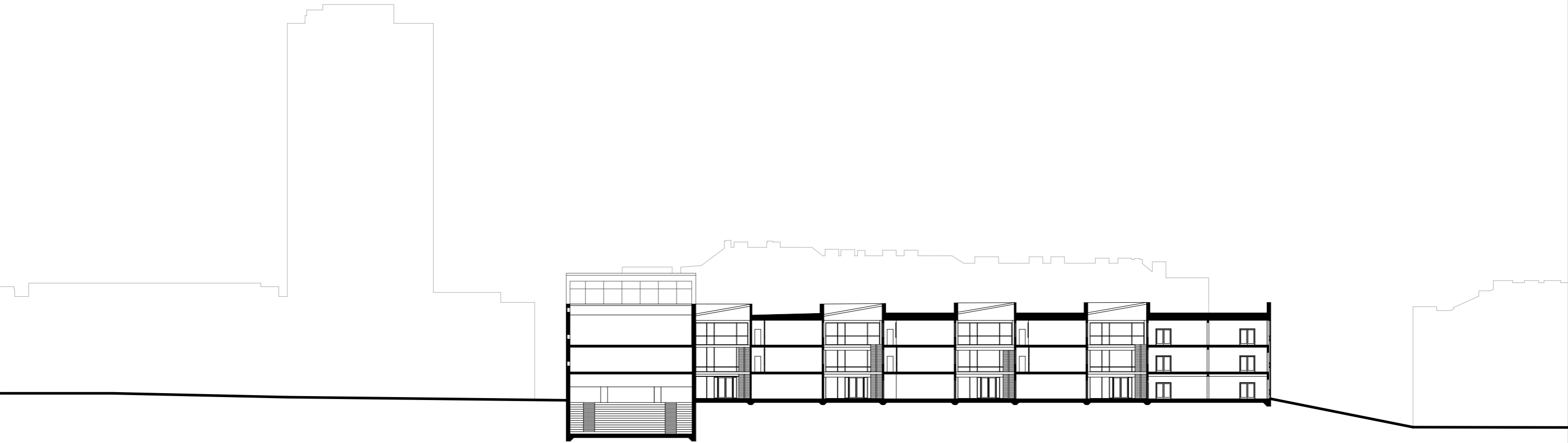
5

10

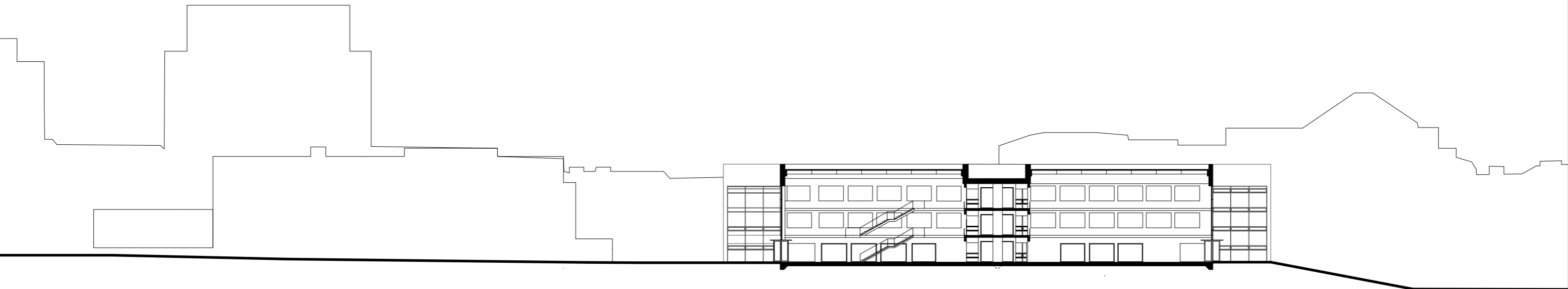
- 1. učebňa
- 2. kabinet
- 3. kuchyňa
- 4. sekretárka
- 5. zasadačka
- 6. archív
- 7. sklad
- 8. ateliery
- 9. predn. m.



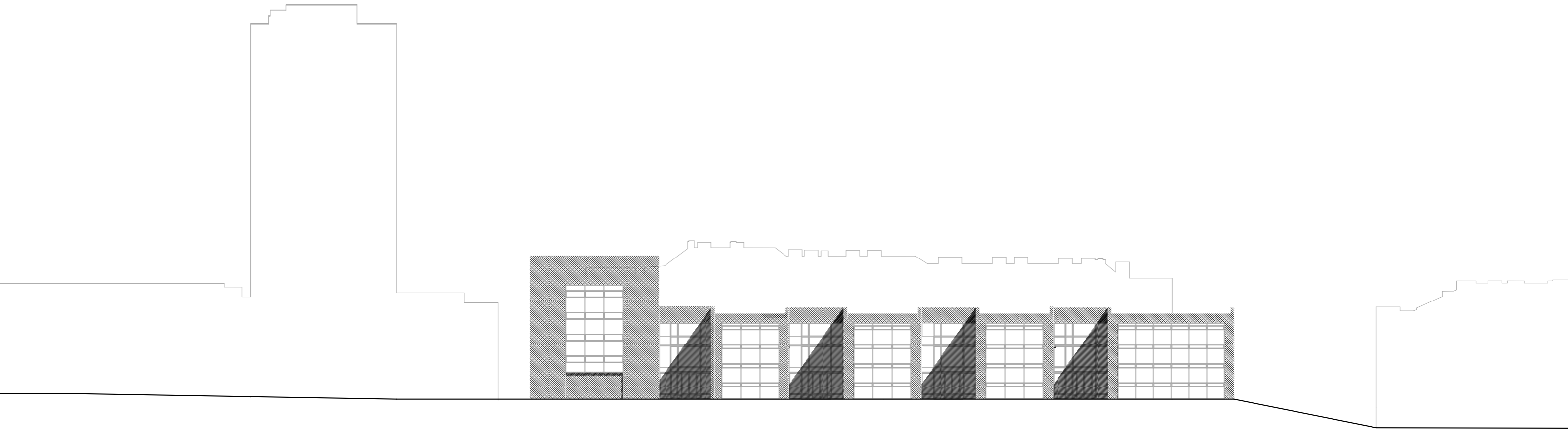
Rez A-A

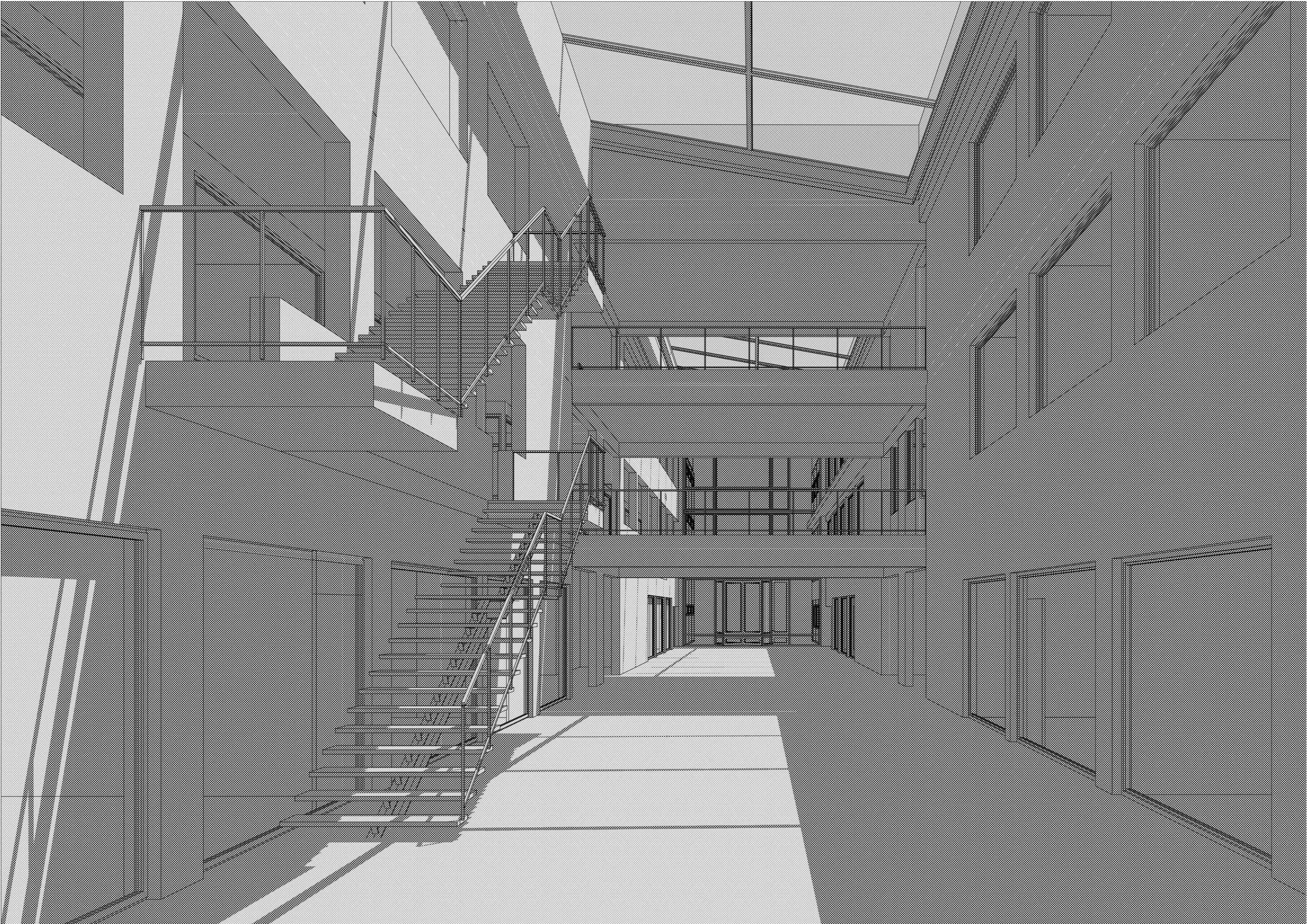


Rez B-B



Pohľad Thakurova





konflikty

kritiky

Organizácia

Dom síce využíva priehľady a geometriu na potvrdenie svojho heterogénneho polycentrického systému, avšak priečna spojnica tento systém značne komplikuje. Nakoľko sú naň naviazané všetky priečne komunikácie, nie som si istý či nevzniká monocentrum.

Poznámky

Z pre mňa nejednoznačných odpovedí som nebol schopný vygenerovať úplne metodický či presný dom.

Dôvodom je pravdepodobne to, že Tomášove myslenie funguje viac intuitívne než moje.

(Tomáš by nikdy nenakresil symetrický dom. Nikdy!
+ Nevedel by ktorý vstup použiť.)
Prepáč Tomáš..