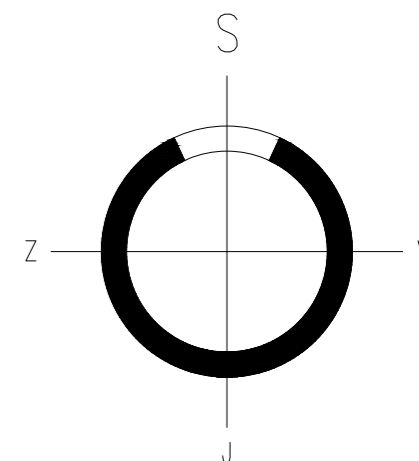
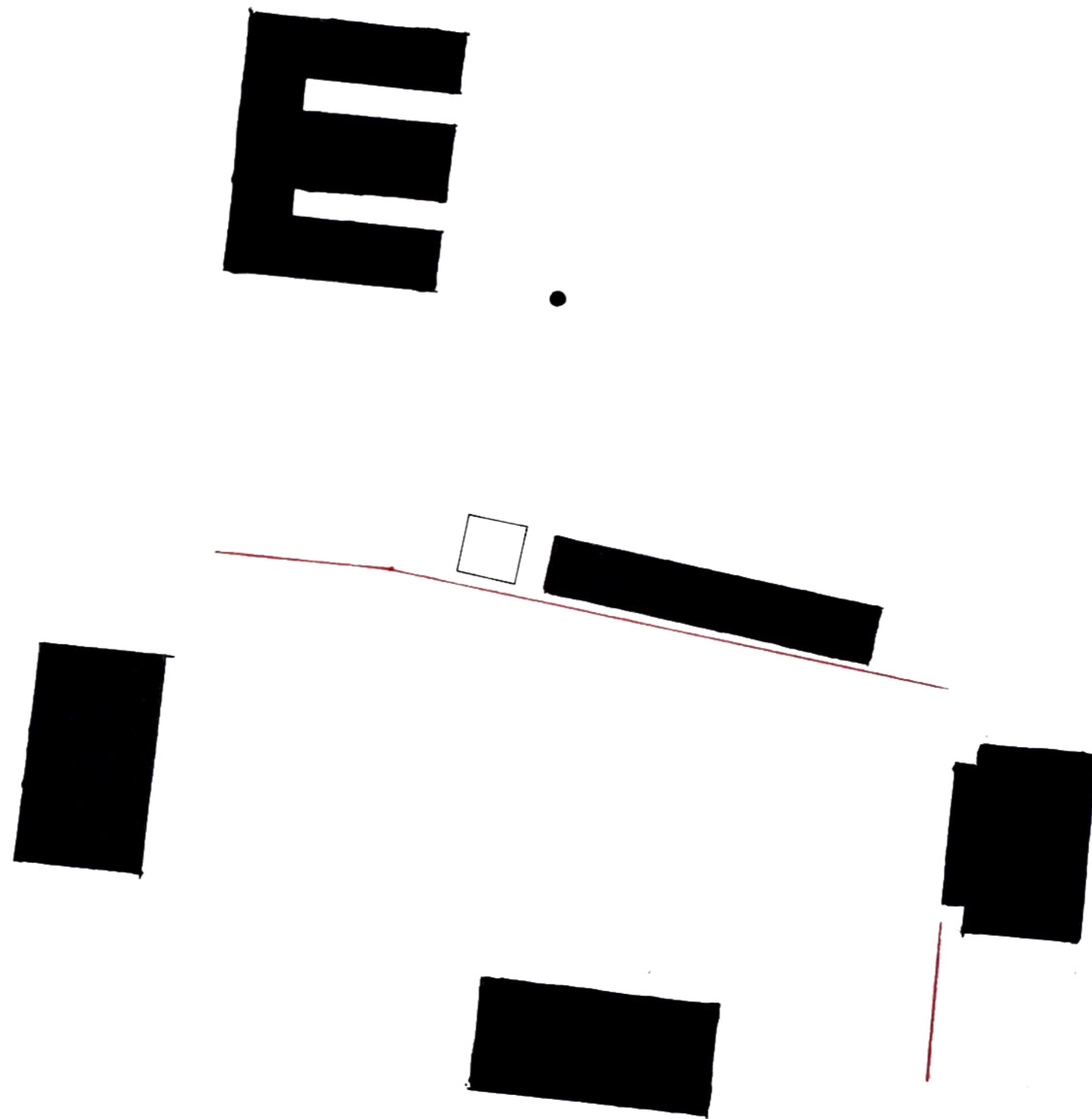
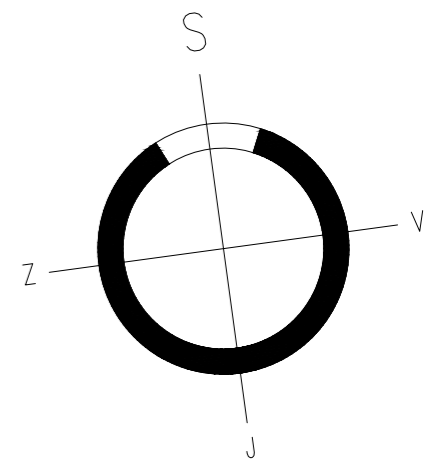
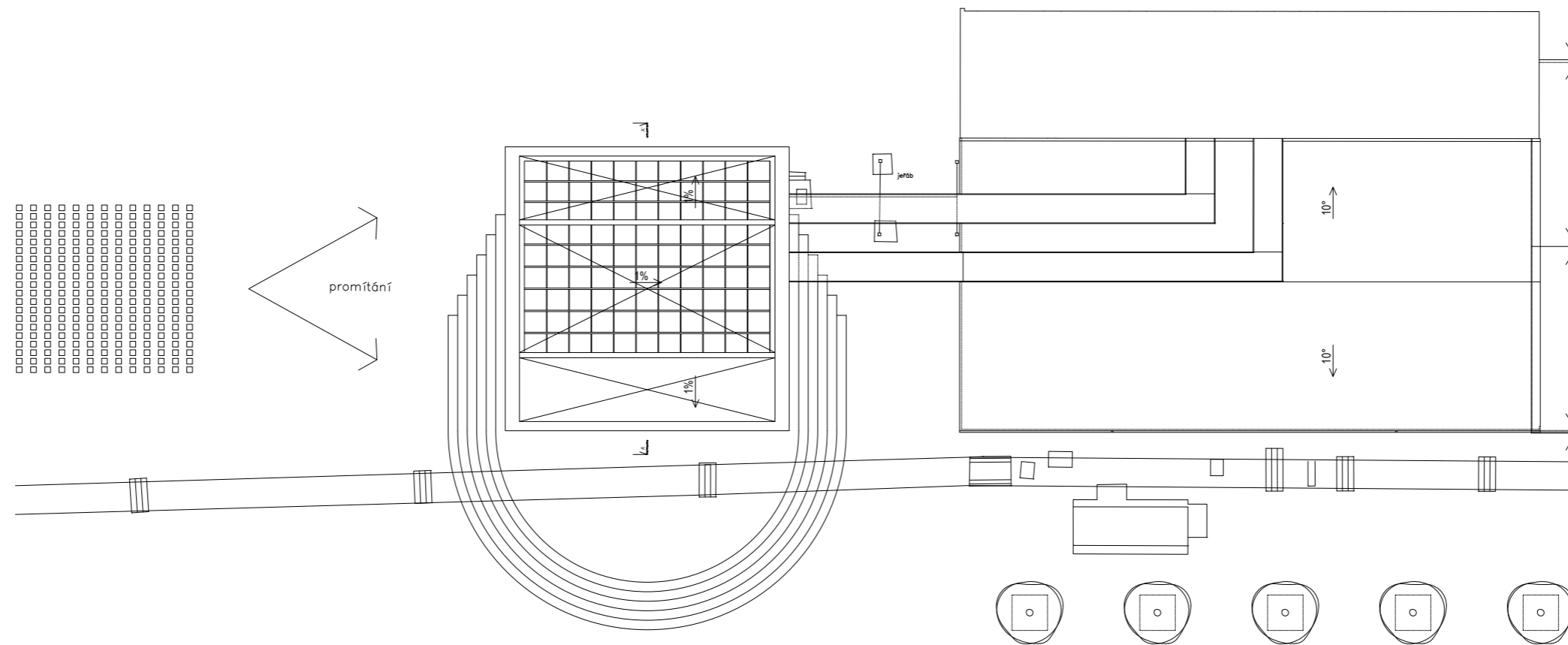


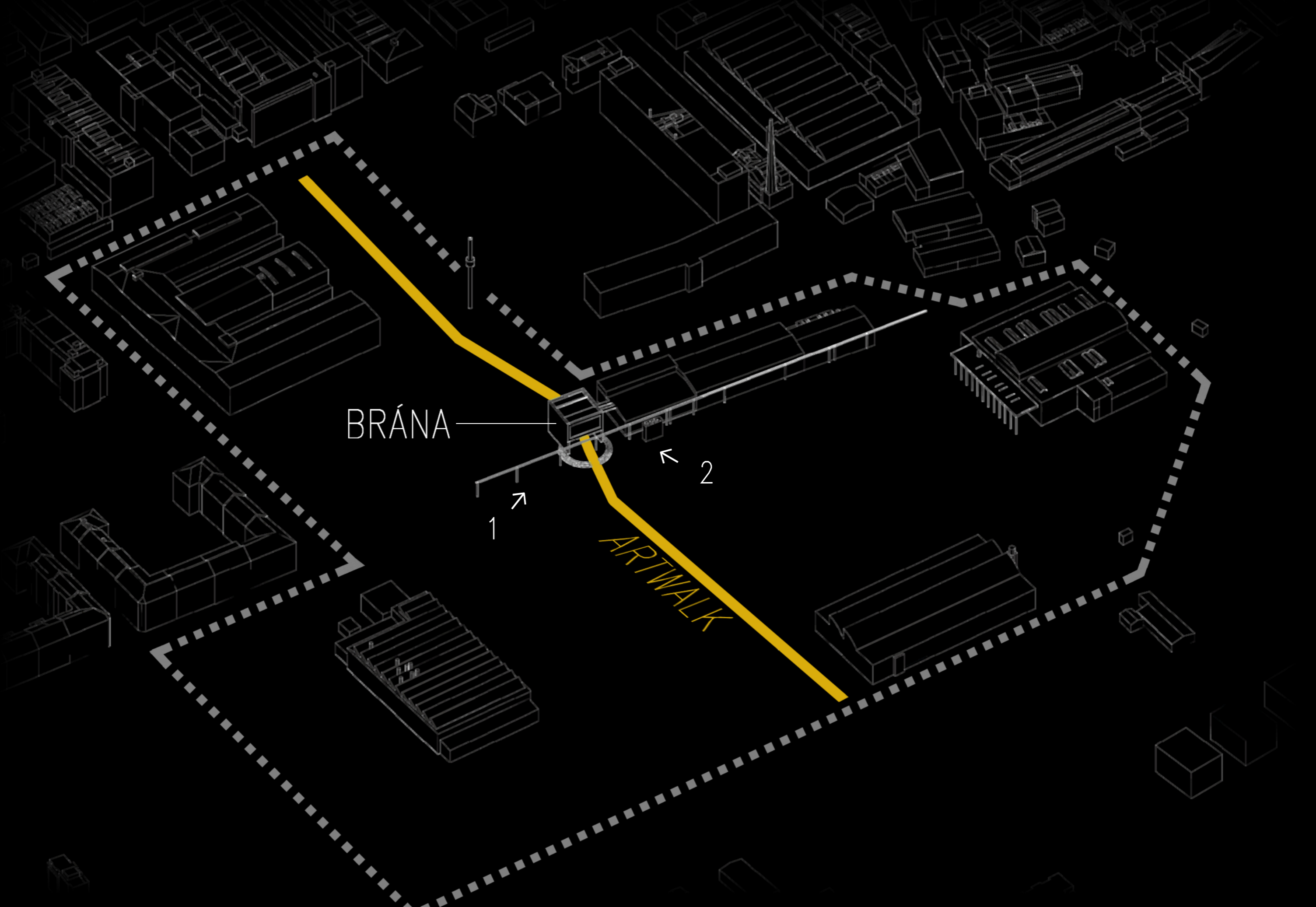
BRÁNA

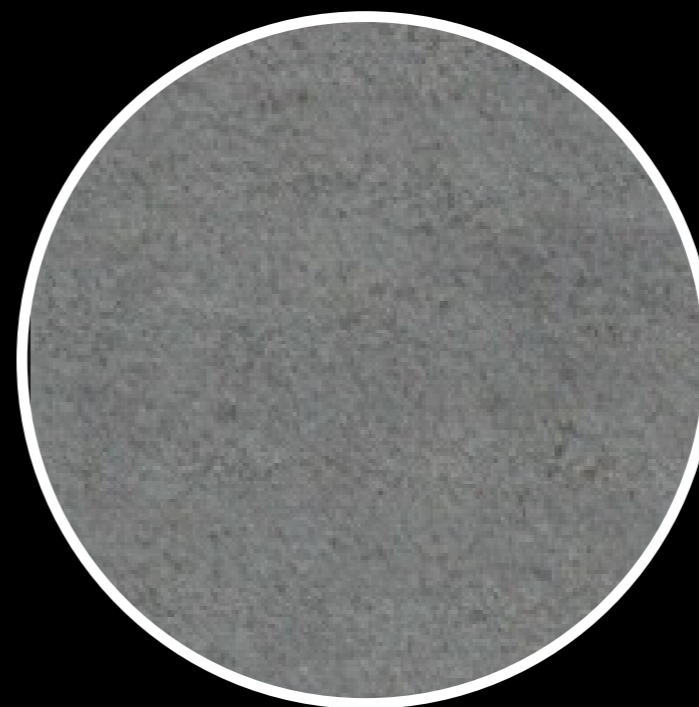
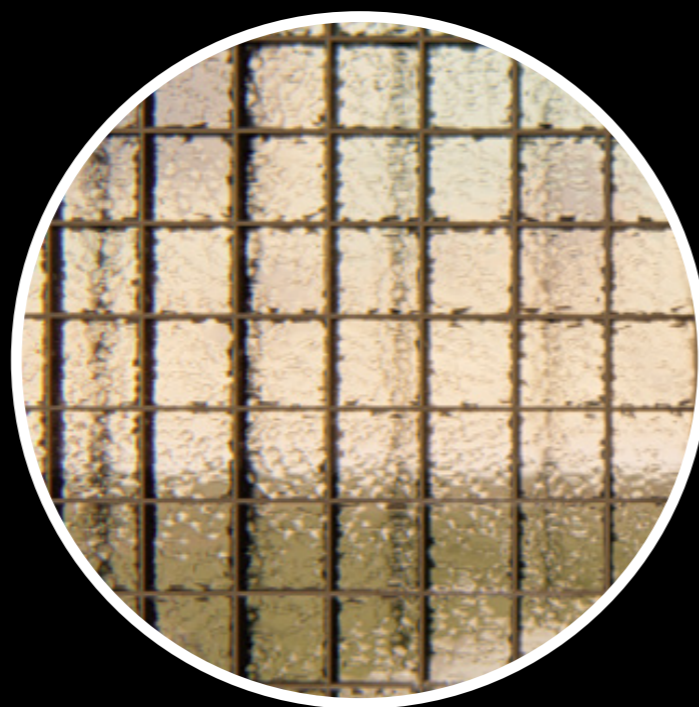
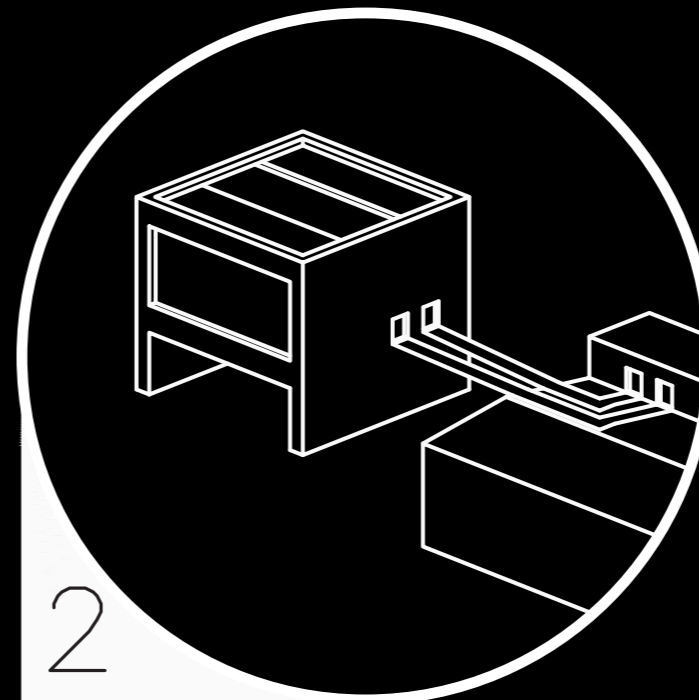
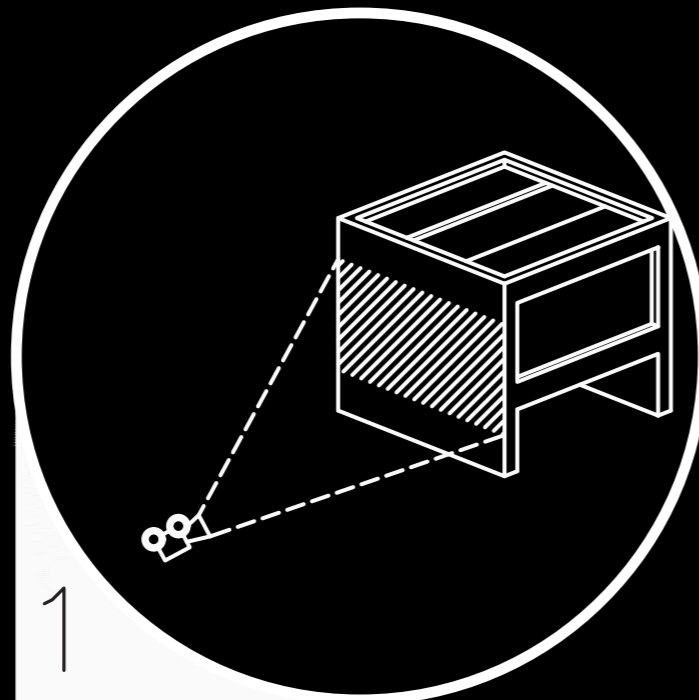
ŠIRŠÍ VZTAHY



SITUACE







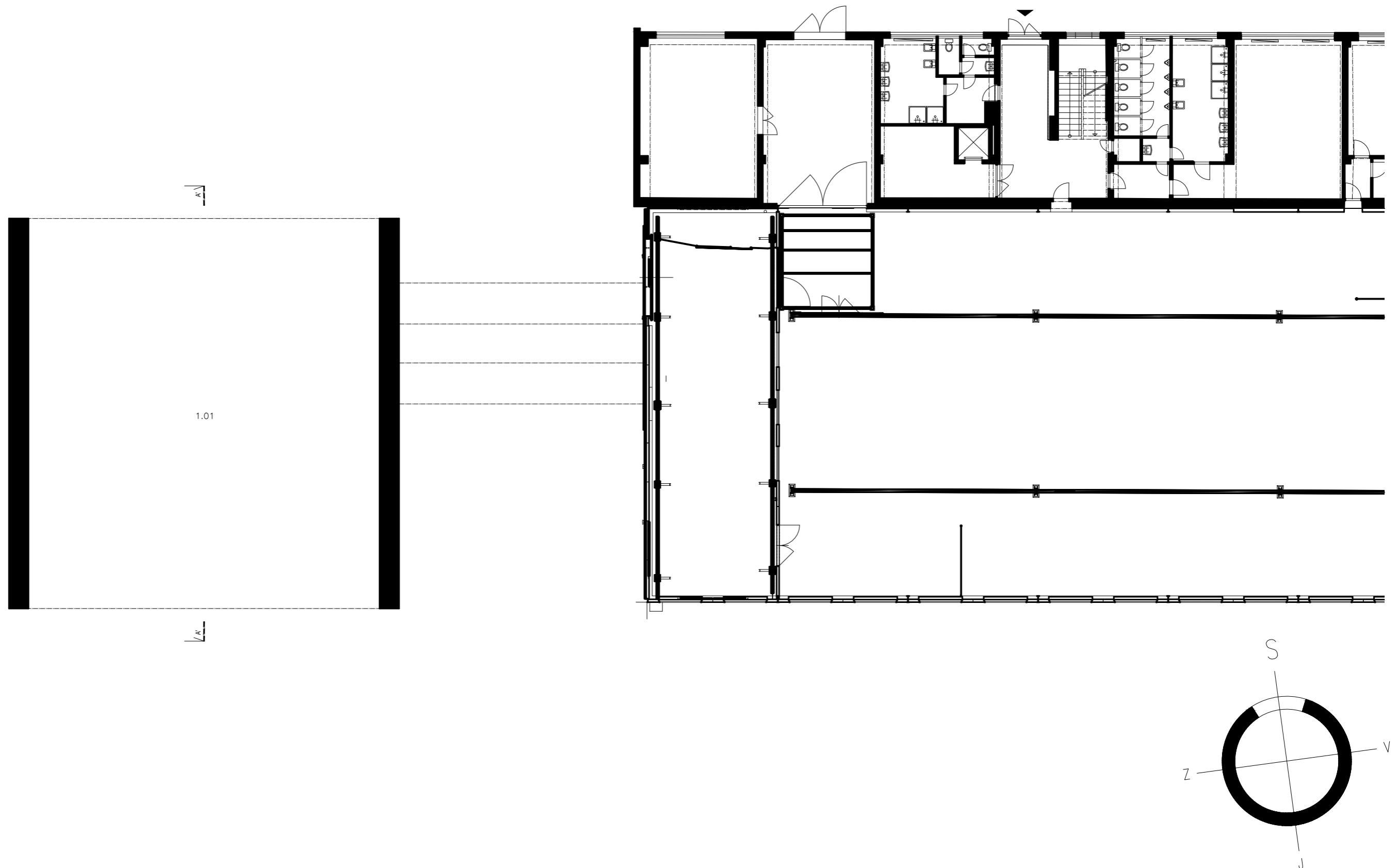
ÚVAHA_____ Lokalita 04 je přibližným geografickým středobodem mezi horní a dolní částí pozemků Pragovky. Uvažovaný objekt se tedy stane jakousi spojnicí této oblasti. Stavba bude bránou, pasáží, průchodem. Přirozeným centrem lokality. Místem pro zpomalení na cestě k Rokytce, na cestě k metru podél **Art Walk**. Uvnitř vznikají prostory vznášející se nad průchodem, nad náměstím.

GEOMETRIE_____ Geometrie krychle je jednoduše zapamatovatelná a v kontextu vznášejících se zavěšených prostor nad pasáží vytváří elegantní dojem. Chce být symbolem nové čtvrti. Architektura ostrých úhlů a nikoliv organických tvarů reflektuje industriální historii areálu.

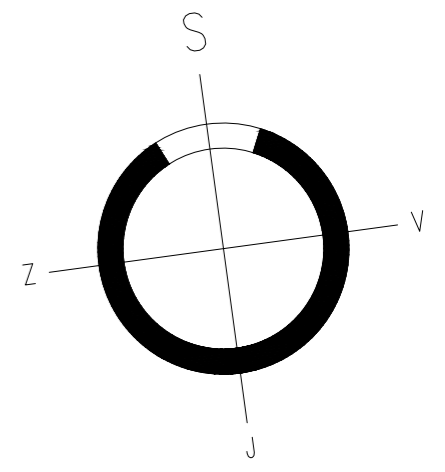
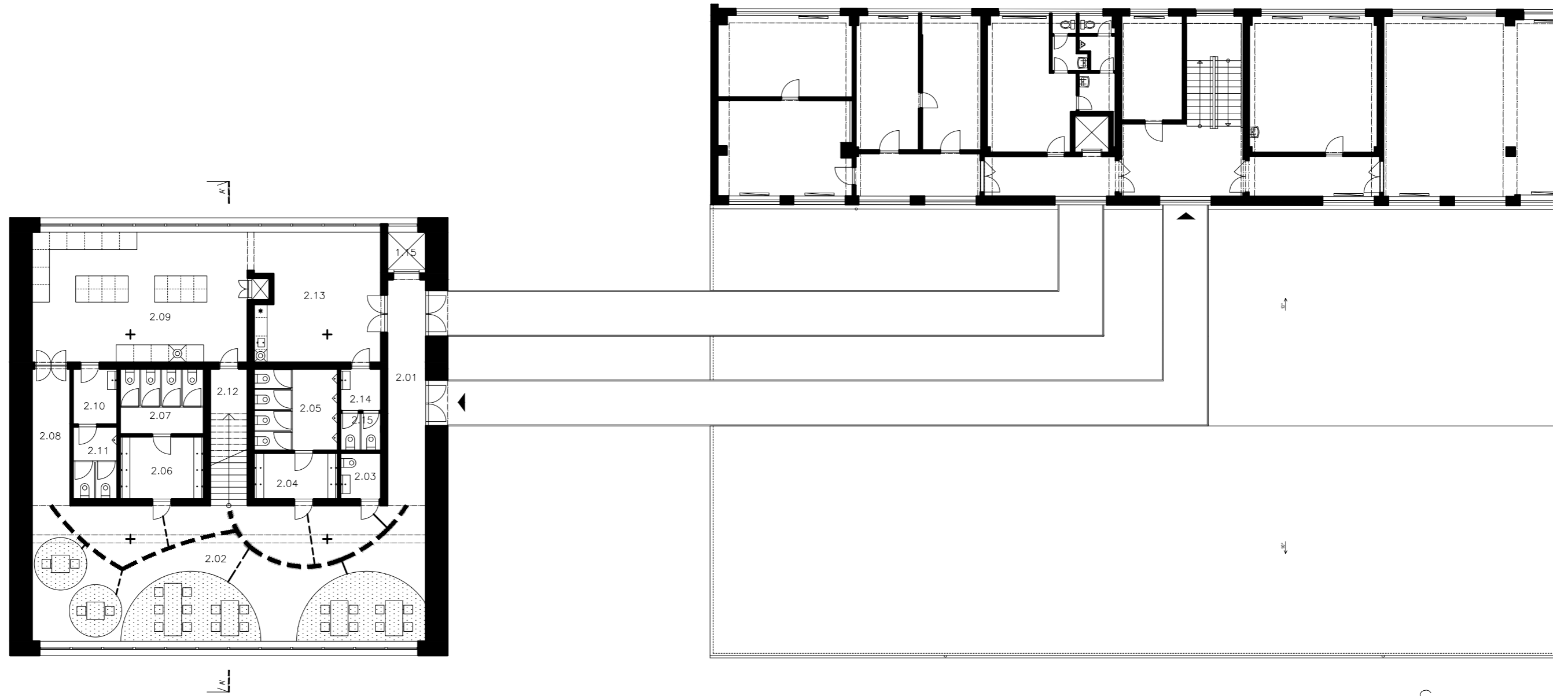
PROGRAM_____ Veřejně přístupná pasáž v úrovni terénu slouží jako variabilní výstavní a kulturní plochy. Možné zavěšení instalací na strop podchodu nebo konání open-air koncertů. Západní fasáda slouží jako velké promítací plátno pro letní kino nebo jako doprovodná grafika k instalacím v průchodu. Horní polovina hmoty slouží jako restaurace, jenž má snahu si sama pěstovat ty suroviny, u kterých je to technicky možné (např. zelenina).

KONSTRUKCE_____ Základem jsou dvě železobetonové stěny, na které jsou položeny dva průvlaky. Na nich je na táhlech zavěšena deska nesoucí vnitřní dispozici restaurace. Vstup do budovy je pomocí dvou lávek (pro návštěvníky a zaměstnance) skrze sousední objekt. Těmito opatřeními dochází k vyčištění prostoru pod a okolo budovy od případných schodišť a umožňuje její variabilní využití.

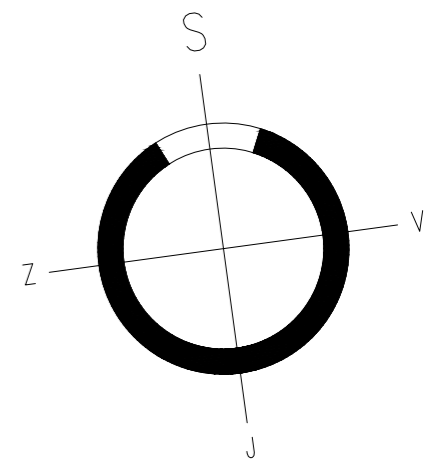
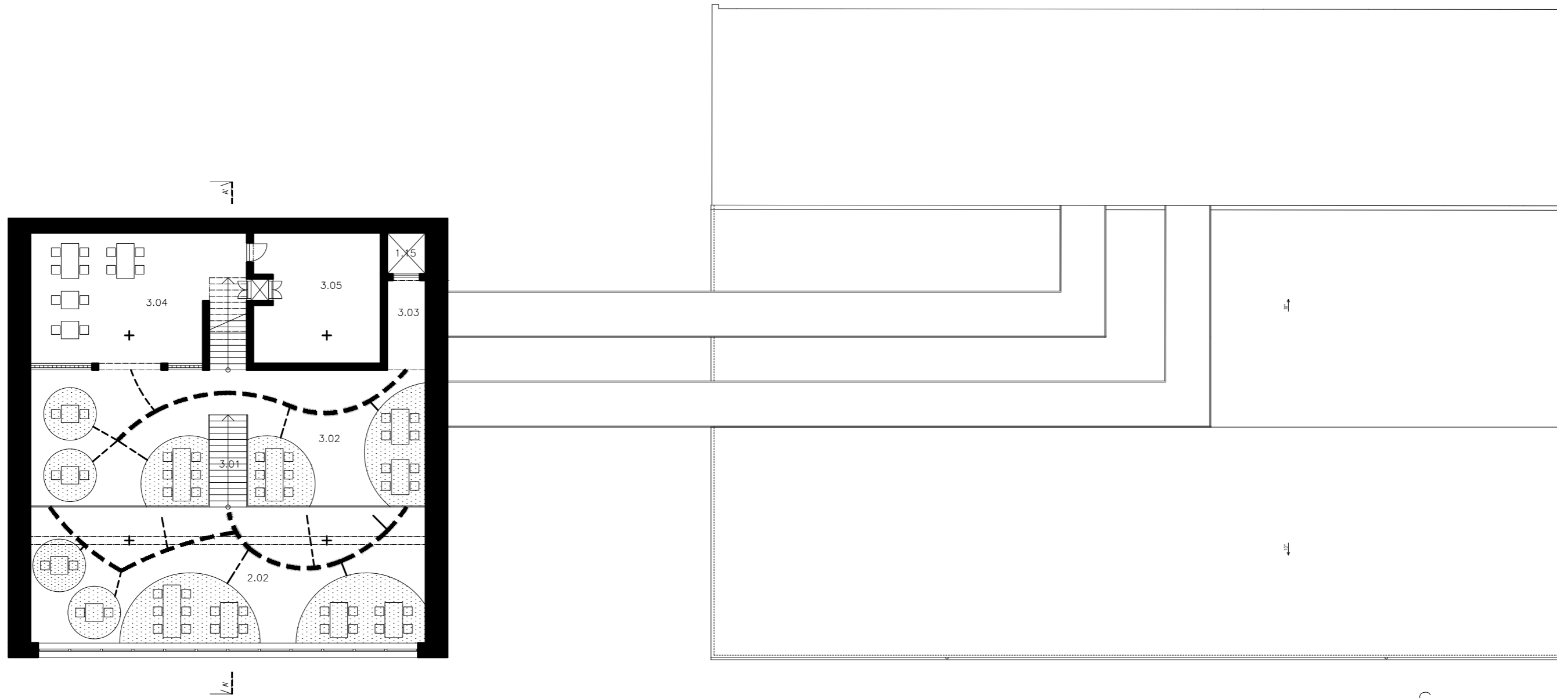
1.NP



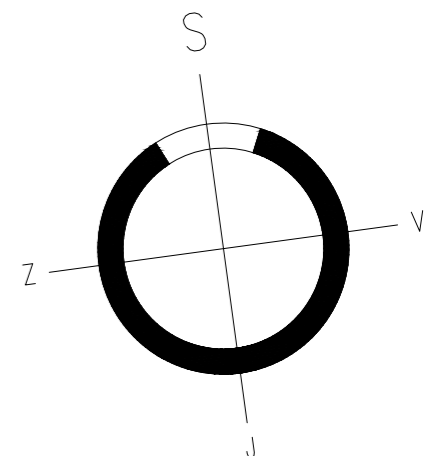
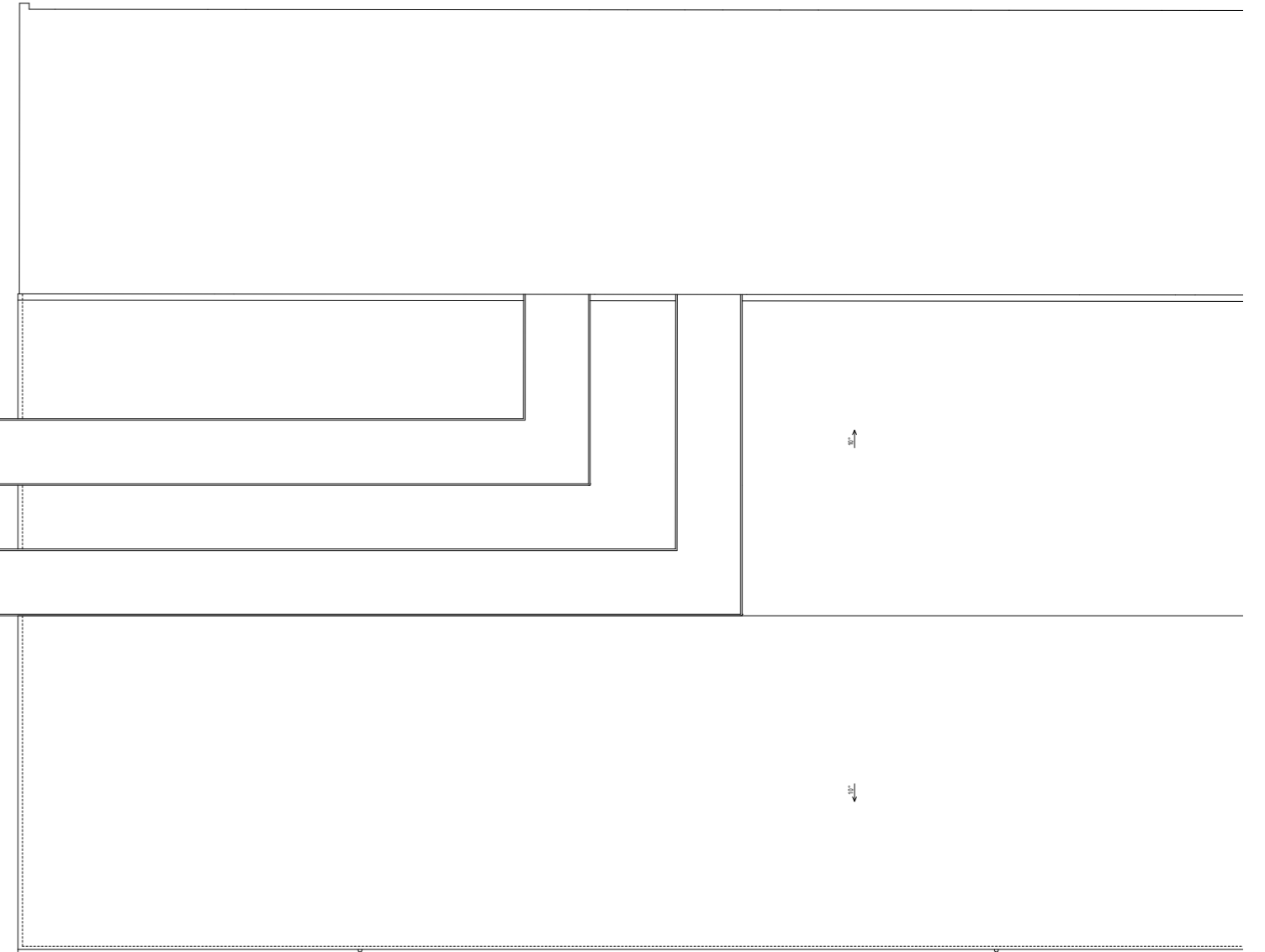
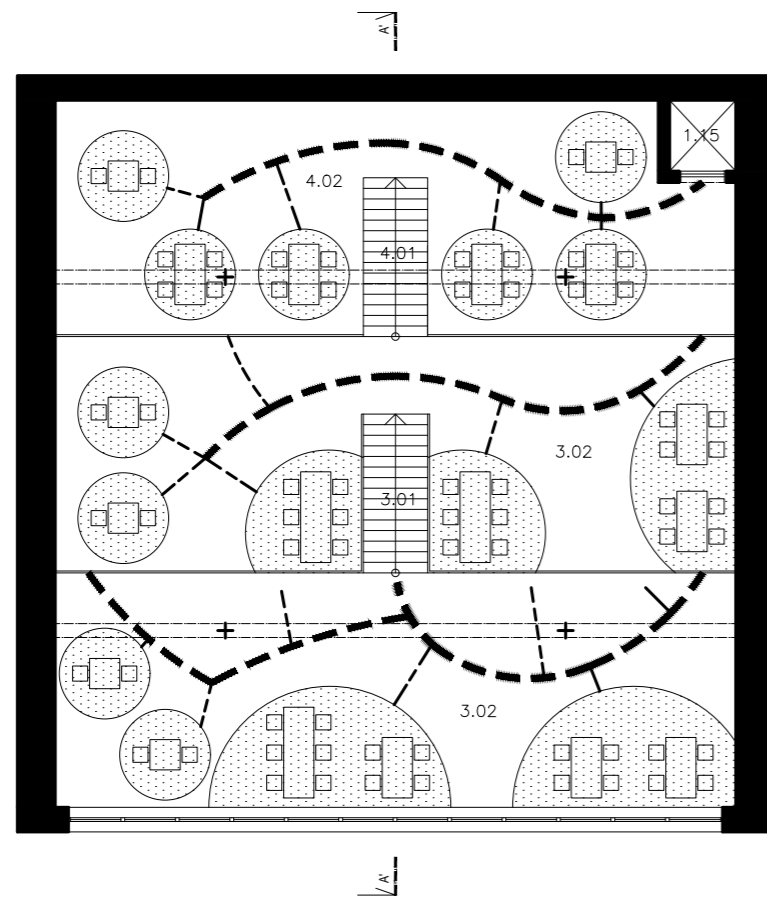
2.NP



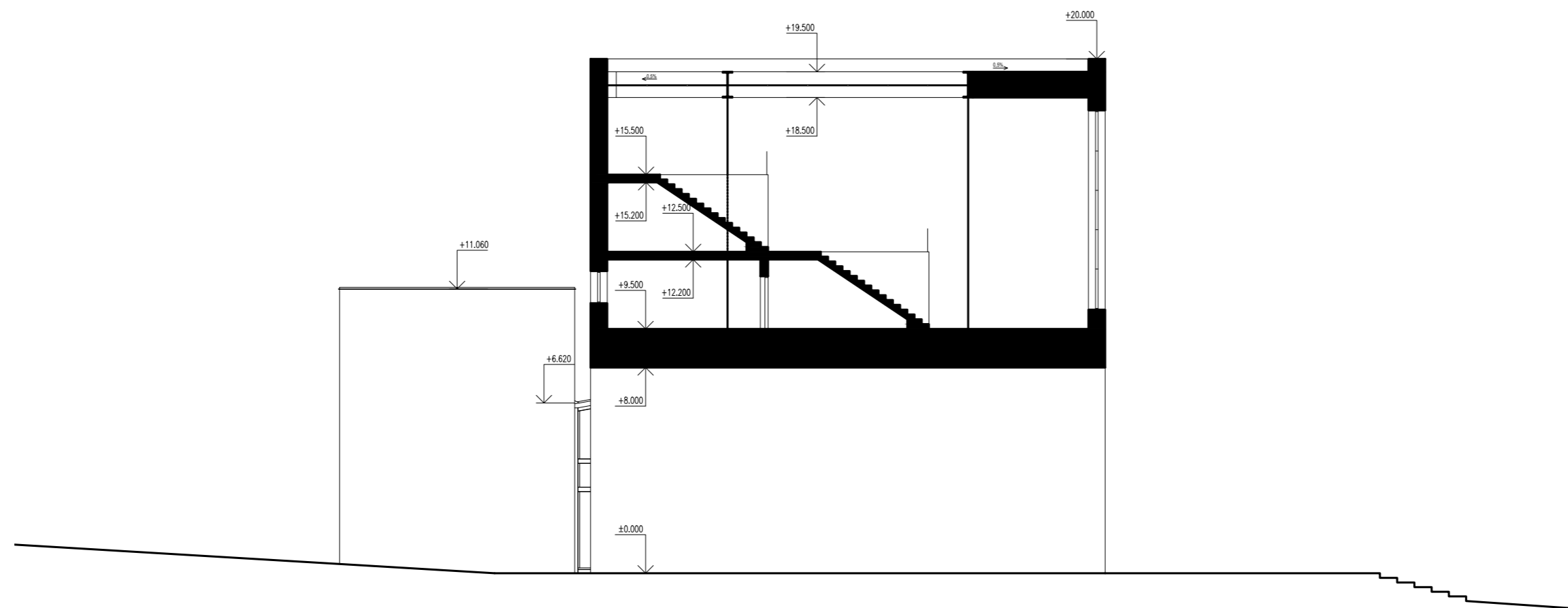
3.NP



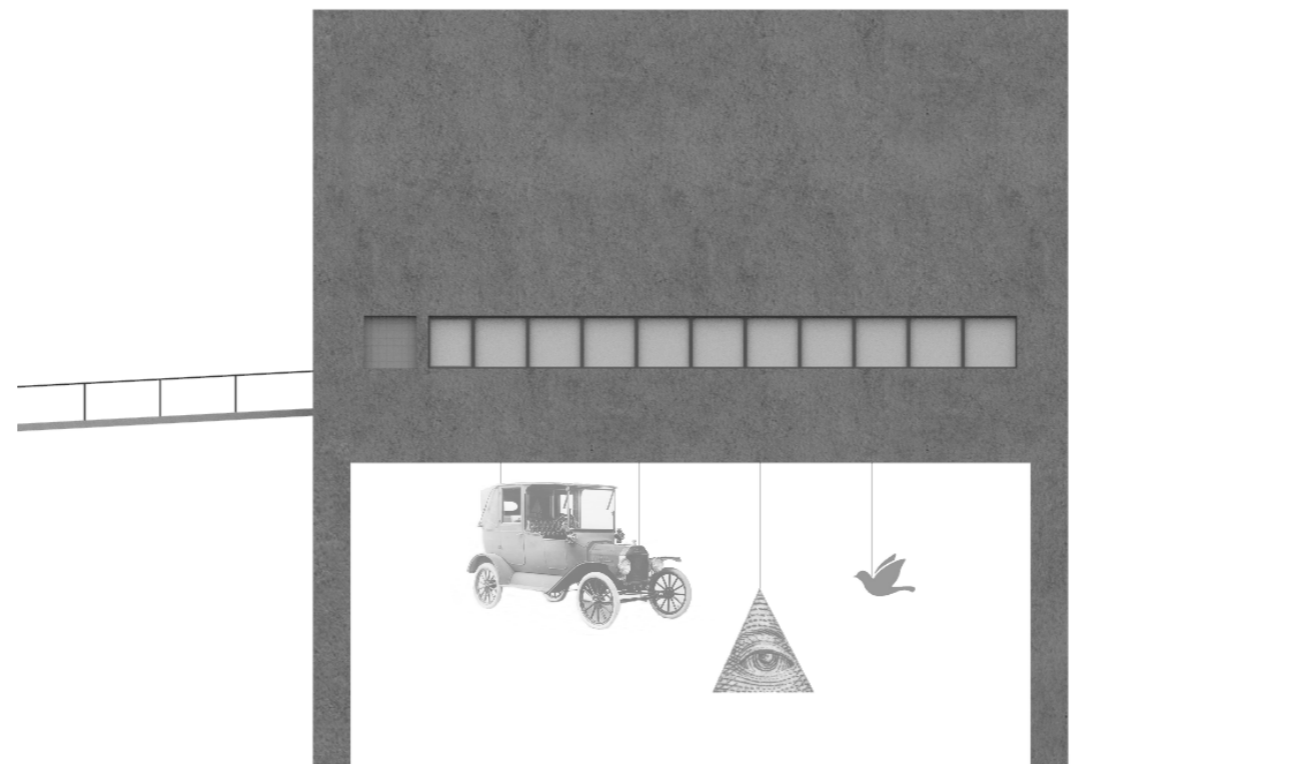
4.NP



ŘEZ



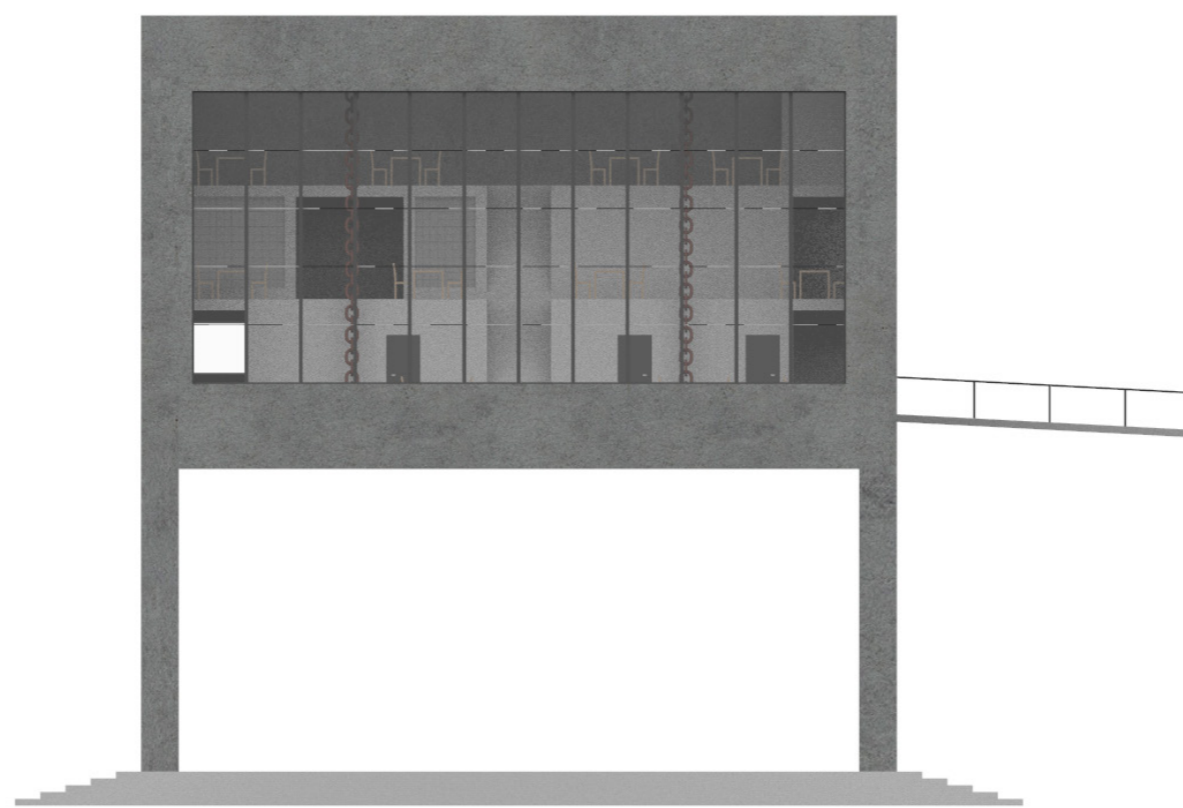
SEVER



ZÁPAD



JIH



VÝCHOD

