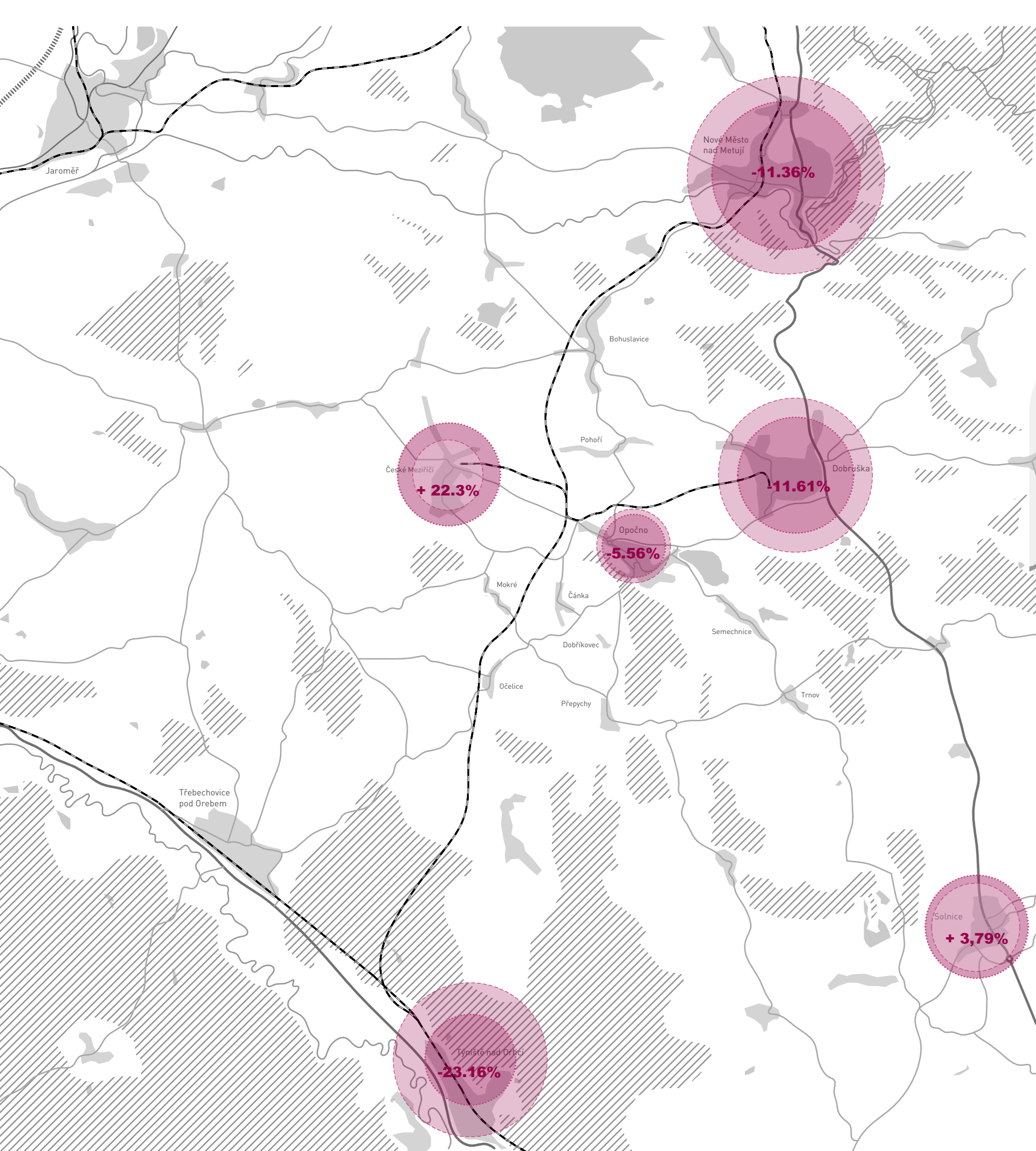


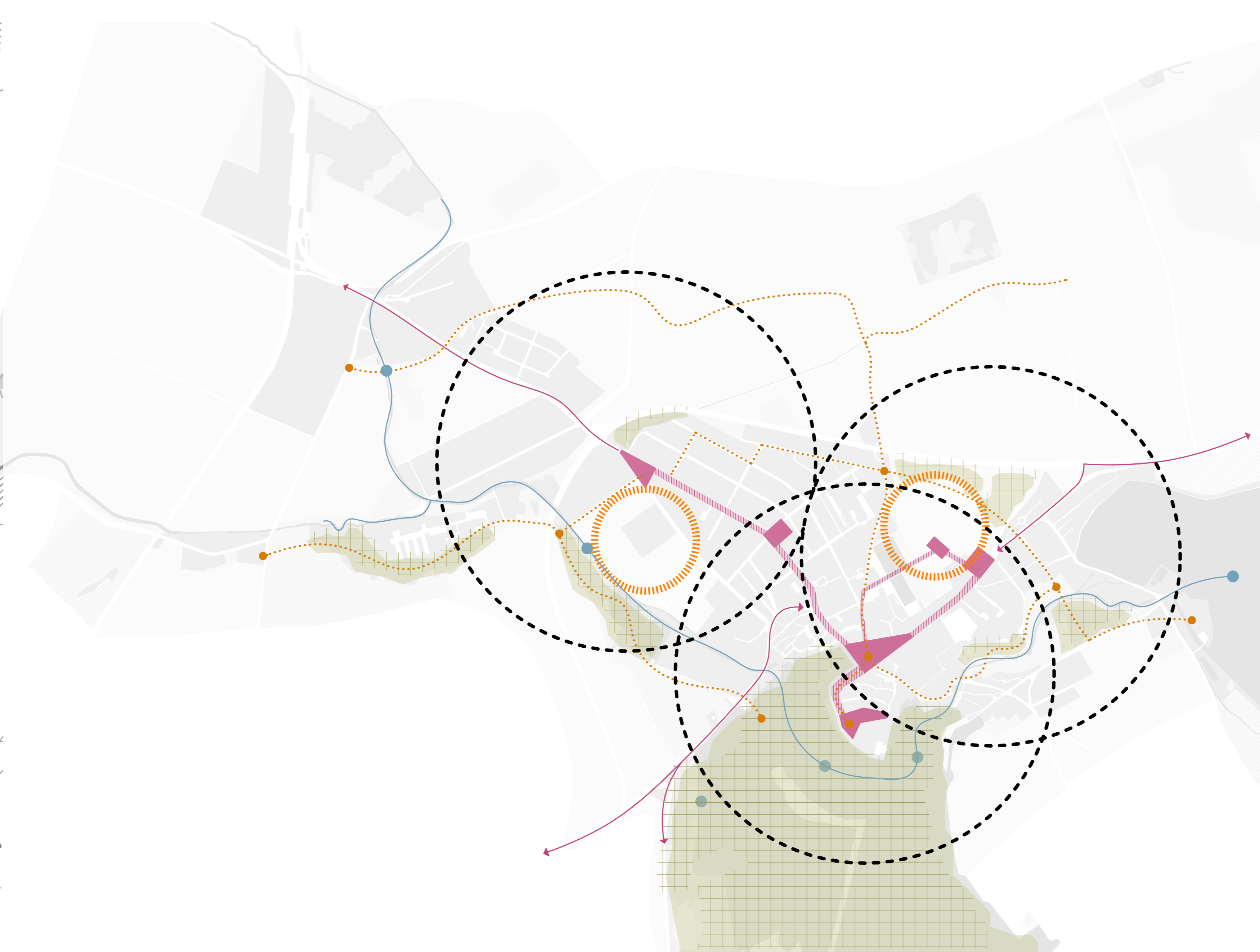


ŠIMON HÁJEK | OPOČNO - URBANISTICKÝ ROZVOJ  
DIPLOMNÍ PROJEKT | ATELIER KOHOUT - TICHÝ | FA ČVUT | ZS 2023/2024



SMRŠŤUJÍCÍ SE MĚSTO

Vývoj počtu obyvatel Opočna za posledních 30 let ukazuje pomalý, leč stabilní trend odlivu lidí. Ačkoliv se hranice města stále rozpinají, hustota obyvatel v něm klesá. Klesá poptávka po službách a nabídka pracovních pozic. Naproti tomu město čelí plánované výstavbě rodinných domů v jeho okrajových částech ve snaze zvrátit jev zvaný „smršťování“. V odlehlých lokalitách vznikají neefektivní formy zástavby bez jakékoli návaznosti na sousední lokality města. Vzniká sídelní kaše.



KONCEPT NÁVRHU

Vize pro rozvoj města zachovává jeho maloměstský charakter s odkazem na pestrou minulost. Živé zastavěné území bude obklopeno parky a lesoparky malých i velkých měřítek a pospolu propojeno pro aktivní odpočinek i rekreaci. Bude hledět vpřed sledující demografický, politický i ekonomický vývoj kraje. Jeho rozšiřování bude koncepční a pomocí koordinované výstavby bude efektivně chránit svoji hranici zastavěného území při zachování zásad trvale udržitelného rozvoje.

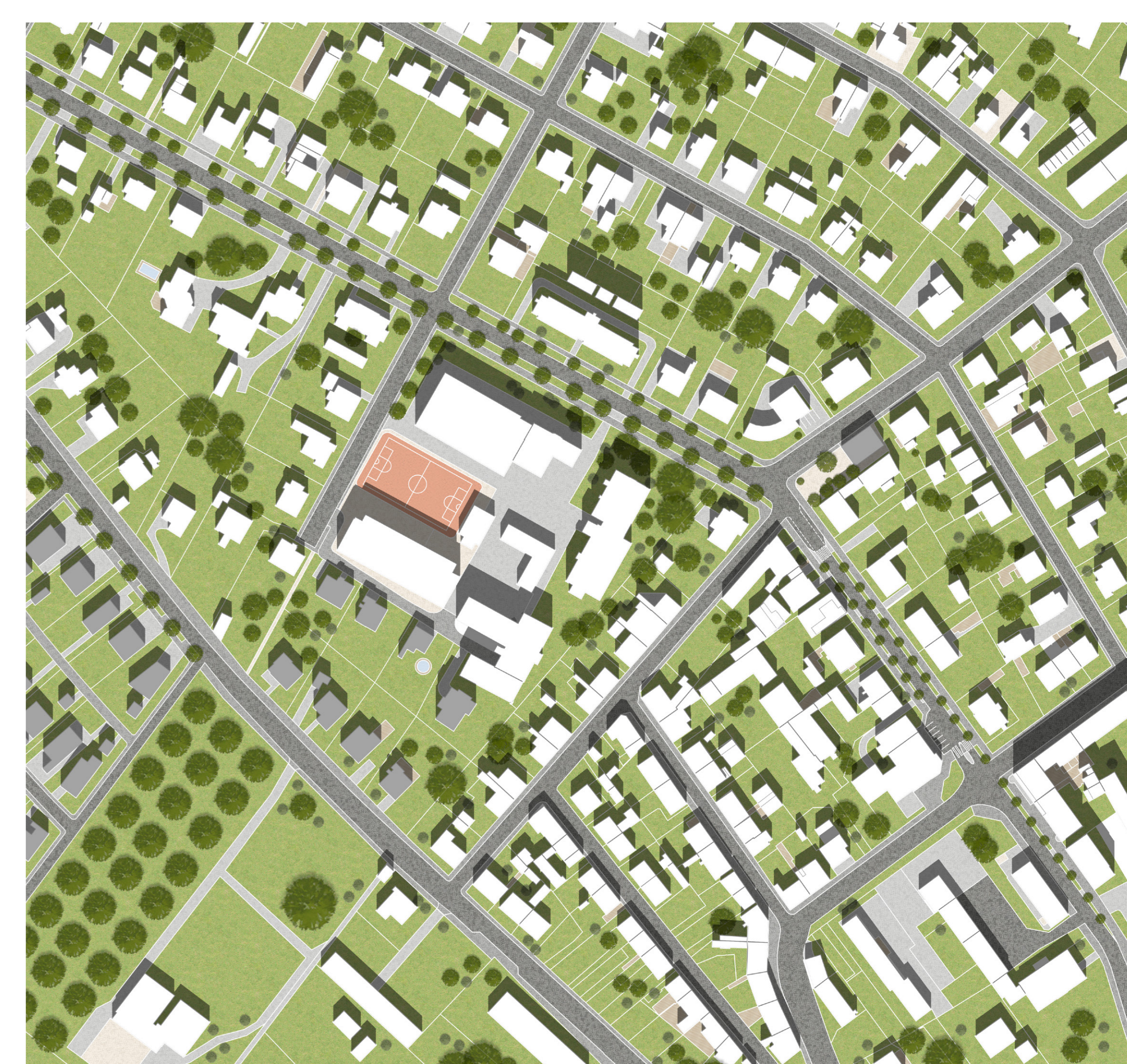


VEŘEJNÁ PROSTRANSTVÍ

Stávající veřejná prostranství - náměstí, pěší zóny, obora, parky a pobytové louky byly kategorizovány dle jejich významu v celoměstském měřítku a doplněny o nová náměstí - Tyršovo a Skuherského. Úpravou prošlo také náměstí Jordánek. V rozvojových lokalitách je navrženo hned několik kapesních veřejných prostranství kamenných i zelených. Radikální změnou prošla také oblast Severního sektoru, kde došlo k redukci 1/4 veřejných ploch a jejich kategorizaci na soukromé a polosoukromé, veřejné a poloveřejné.

VEŘEJNÁ PROSTRANSTVÍ

Koncepce využití nových rozvojových ploch cílí na dostupné bydlení pomocí výstavby řadových domů s malými pozemky v kombinaci s většími parcelami pro bydlení typu work & live. Reaguje tak na nepříznivou stavební a ekonomickou situaci na trhu. Snížené investiční a následně provozní a údržbové náklady dávají možnost vlastního bydlení širšímu spektru lidí. Bez nutného rozšíření hranice města může v územních a prostorových rezervách vzniknout na 250 nových domů různého typologického i sociálního mixu.



ŠIMON HÁJEK | OPOČNO - URBANISTICKÝ ROZVOJ  
DIPLOMNÍ PROJEKT | ATELIER KOHOUT - TICHÝ | FA ČVUT | ZS 2023/2024