

ZÁKLADNÁ ŠKOLA HOROMĚŘICE

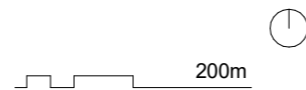
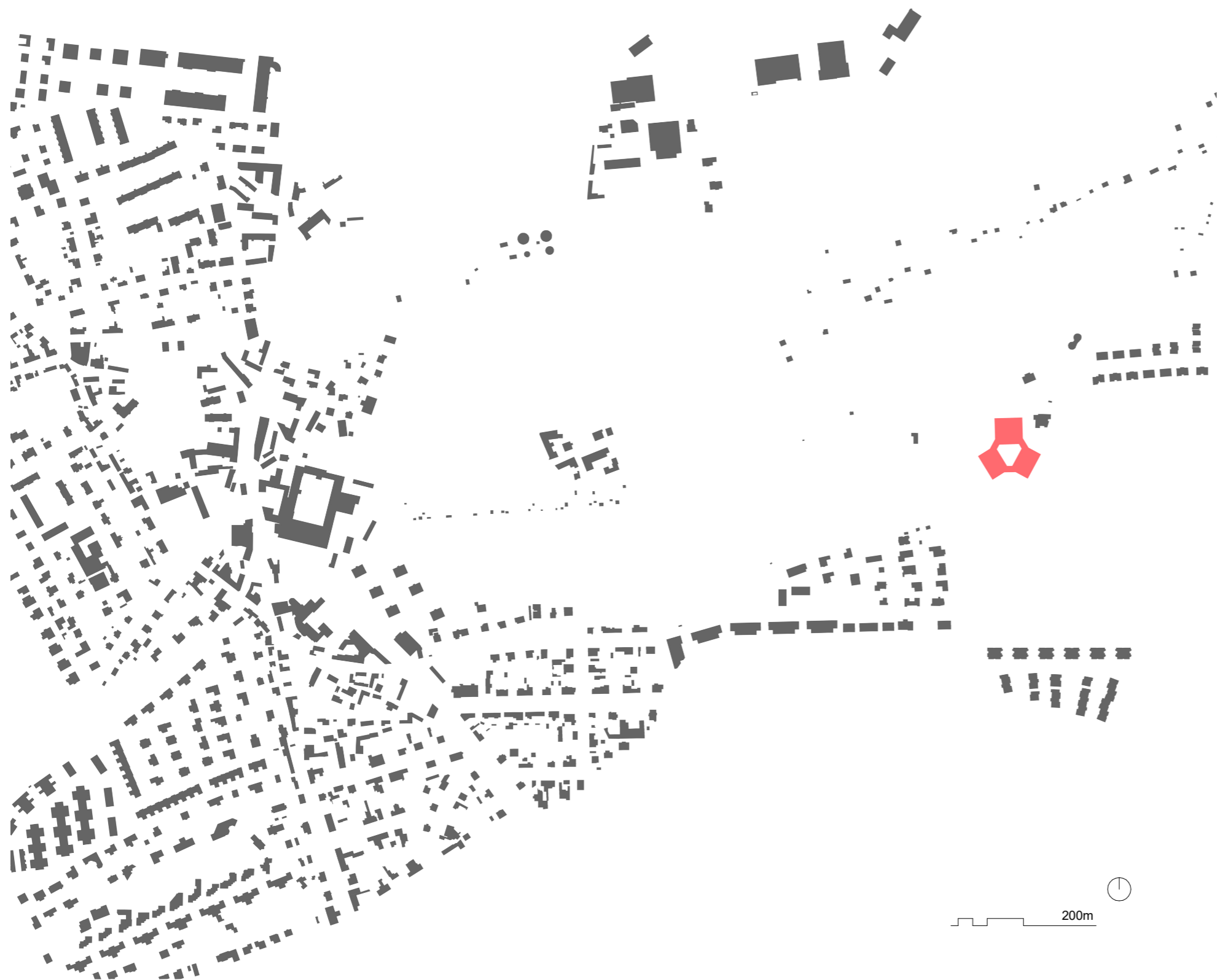
Simona Barčíková

ATSBP

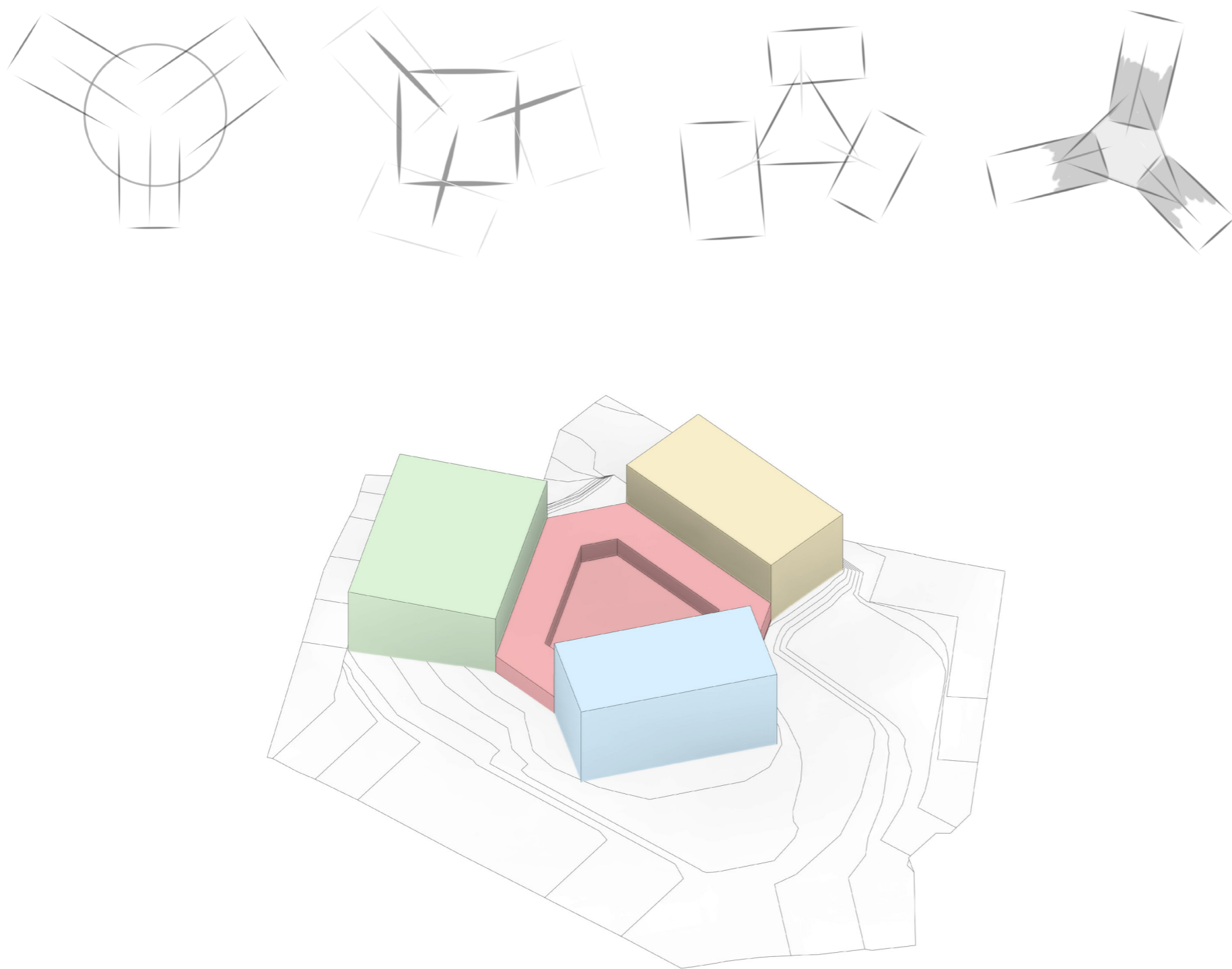
zimný semester 2021

Fakulta architektury ČVUT, Ateliér Juha

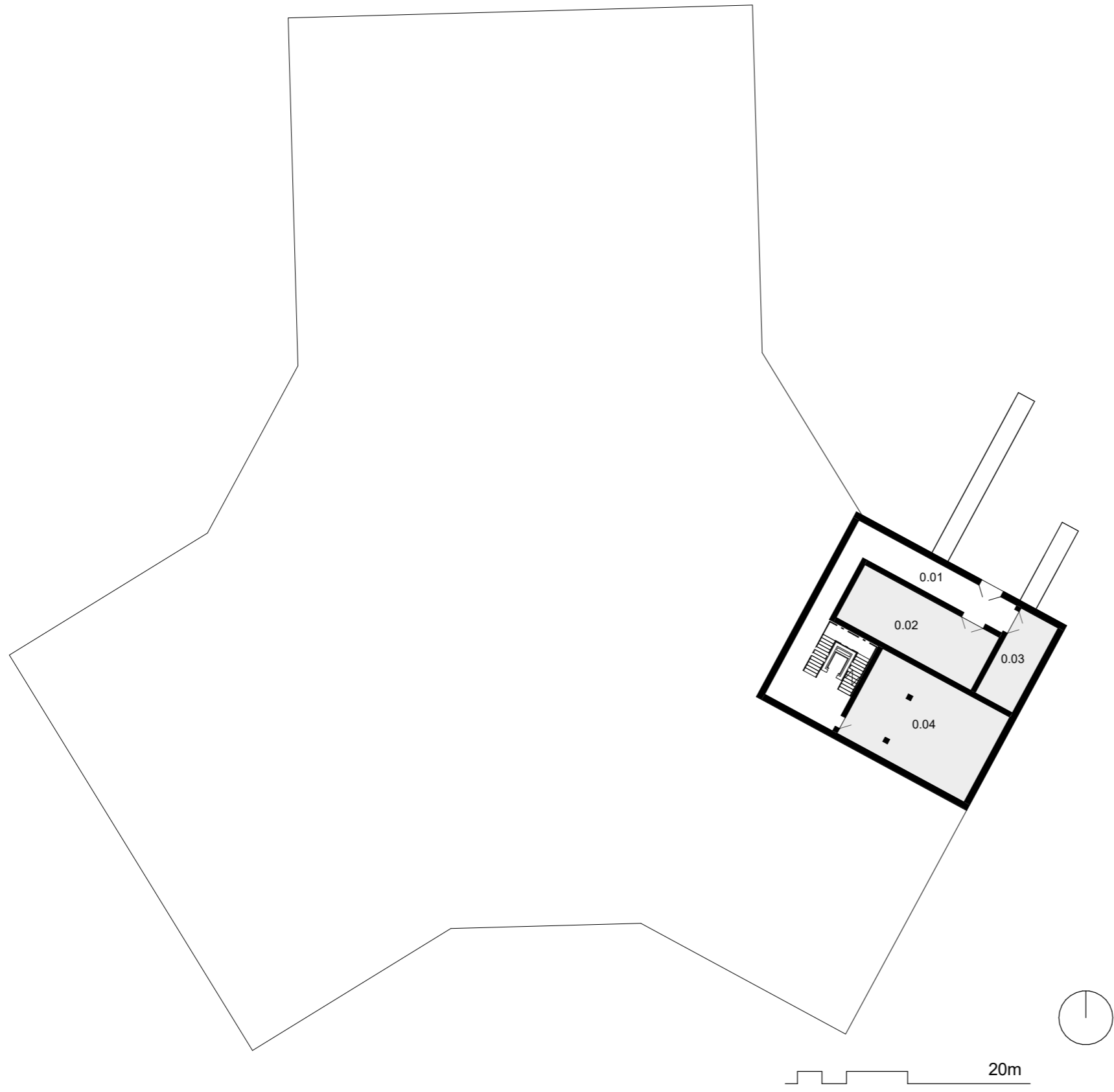
vedoucí práce: Ondřej Tuček



SCHWARZPLAN

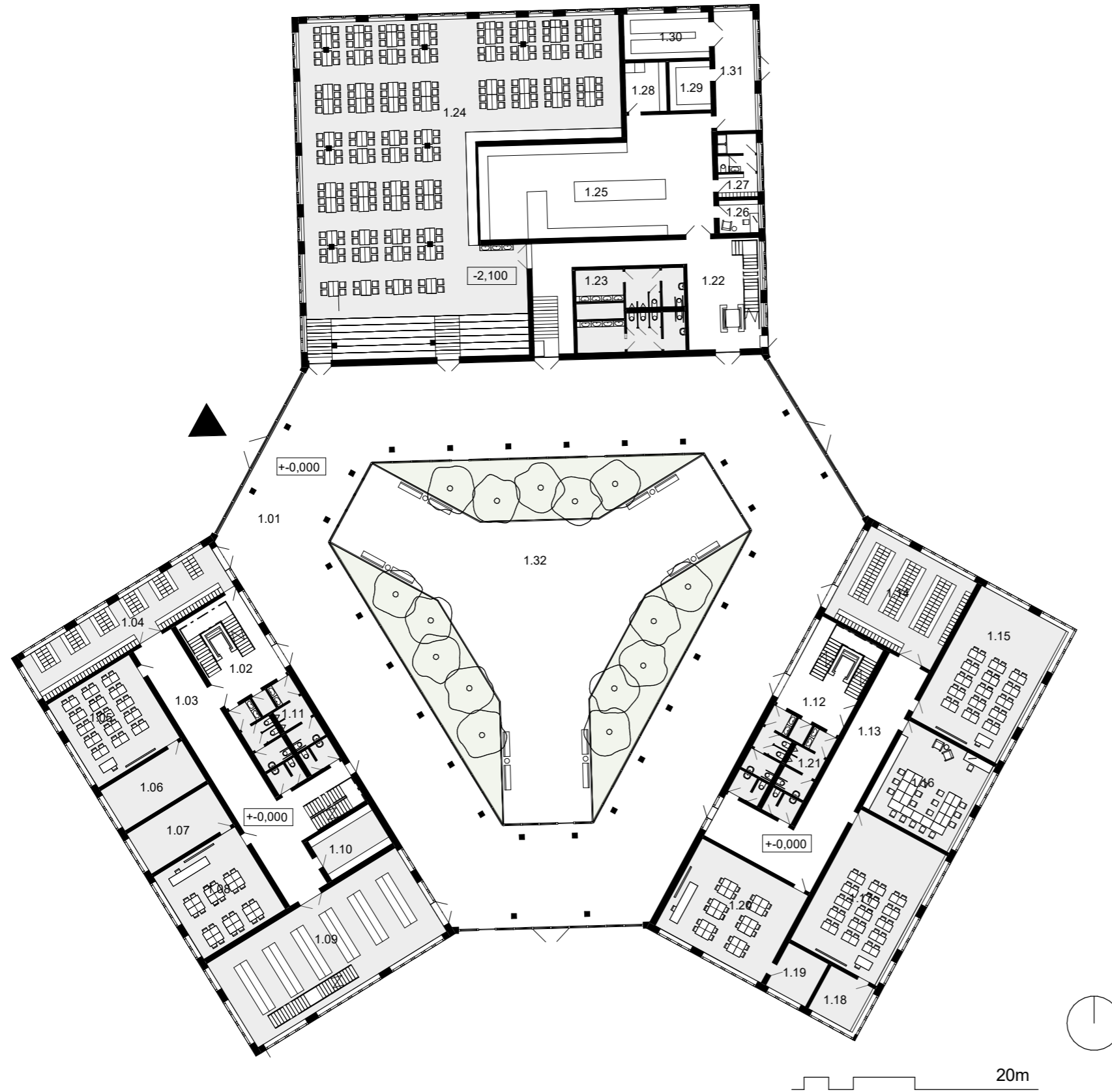


Základná škola v novo vznikajúcej časti obce Horoměřice má doplniť chýbajúce kapacity už existujúcej školy v centre obce o 500 žiakov. Hlavnou úlohou návrhu bolo zohľadniť dominantnosť parcely na okraji obce a výhľady na Prahu. Koncept vychádza z funkčného delenia priestorov do troch pavilónov: pre žiakov prvého stupňa [žltý], pre žiakov druhého stupňa [modrý] a spoločný pre obe skupiny [zelený] s jedálňou a telocvičňou. Srdcom celej budovy je átrium v strede centrálnej časti, ktoré slúži ako relaxačná zóna alebo priestor pre zhromažďovanie. Tri pavilóny s odlišnými nárokmi na prevádzku som sa od začiatku snažila tvarovať jednotne a komponovať sústredne. Z pôvodnej myšlienky mať centrálnu časť jasne viditeľného samotného tvaru, do ktorého sa pavilóny "zapichnú", som neskôr upustila z dôvodu horšieho využitia. Vznikol tak tvar opisujúci spojnicu rohov jednotlivých pavilónov s bezproblémovým využitím. Centrálna časť slúži ako spojovacia chodba a zhromažďovací, relaxačný a výstavný priestor. Terasa 2NP poskytuje množstvo príležitostí pre voľnočasové aktivity, napríklad posilňovňu, bežecký okruh, relaxačnú zónu knižnice a taktiež ponúka možnosť využiť fasádu telocvične na premietanie. Jedná sa o železobetónovú konštrukciu, fasáda je obložená trapézovým plechom.



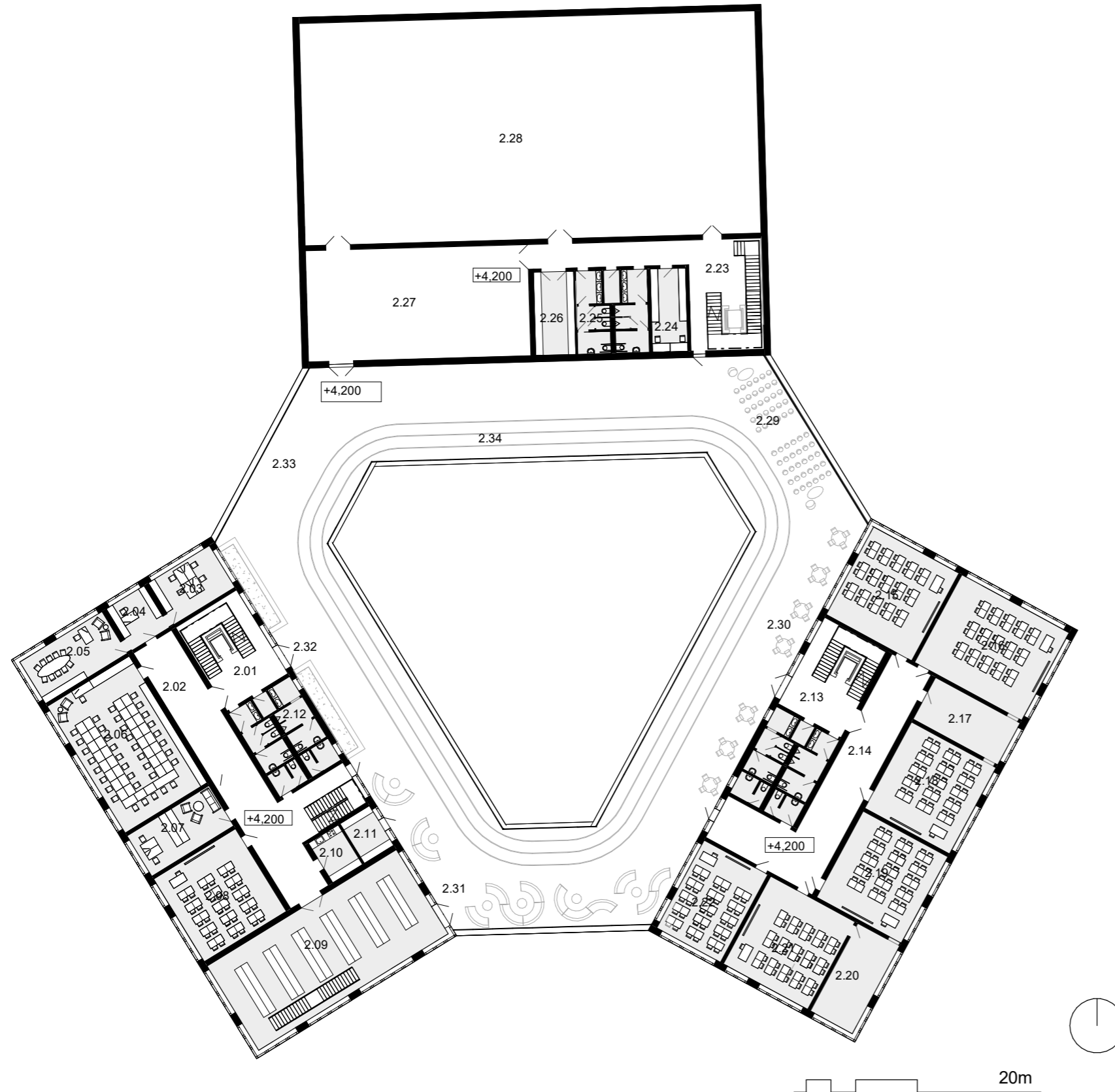
- chodba - 0.01
- sklad záhradnej techniky - 0.02
- kotolňa - 0.03
- sklad nábytku a náradia - 0.04

PÔDORYS 1PP



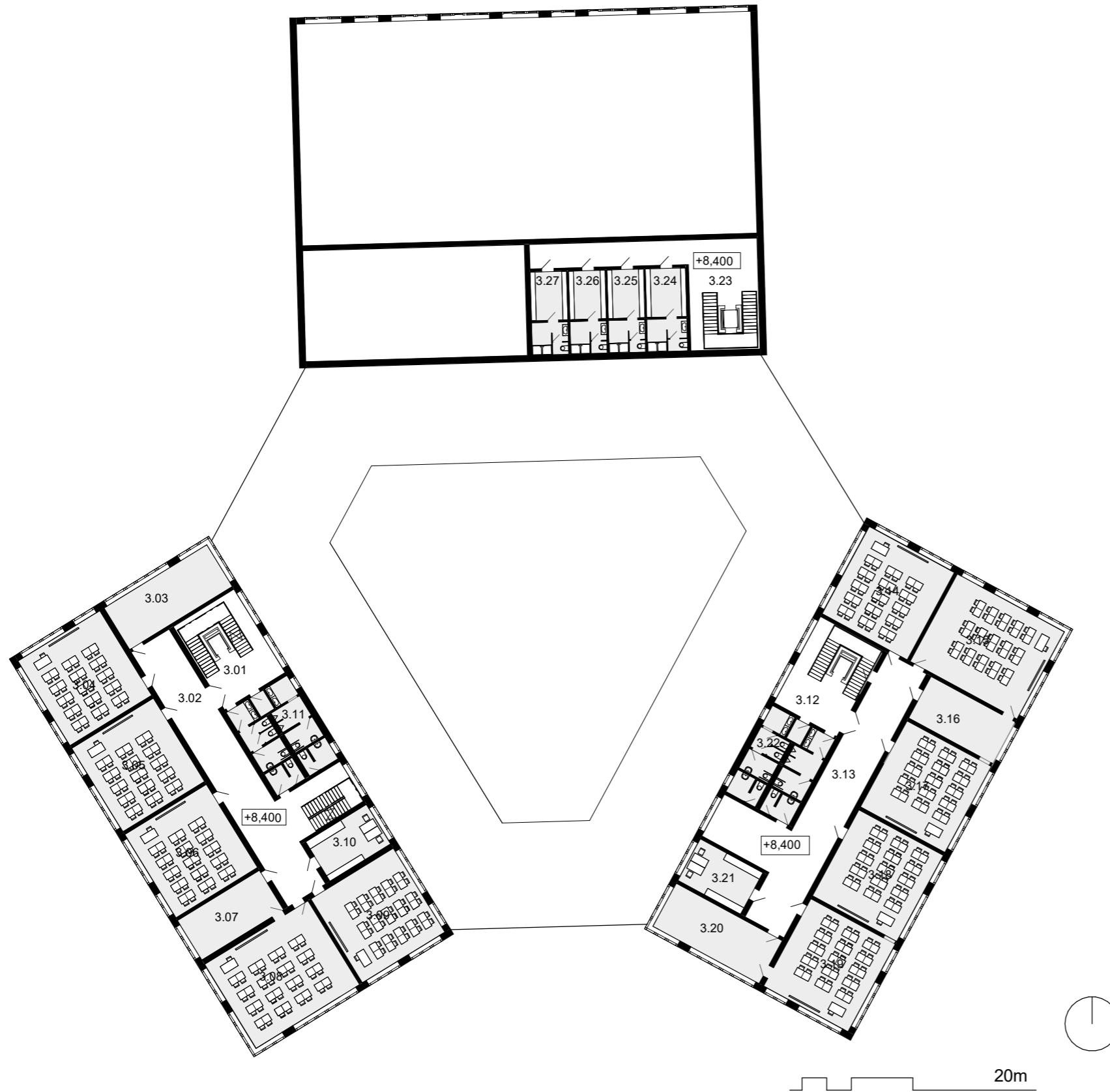
- vstupná hala - 1.01
- schodisková hala - 1.02
- chodba - 1.03
- šatne - 1.04
- učebňa hudobnej výchovy - 1.05
- kabinet hudobnej výchovy - 1.06
- kabinet výtvarnej výchovy - 1.07
- učebňa výtvarnej výchovy - 1.08
- knižnica - 1.09
- archív - 1.10
- sociálne zariadenia - 1.11
- schodisková hala - 1.12
- chodba - 1.13
- šatne - 1.14
- družina - 1.15
- malá zborovňa - 1.16
- družina / učebňa hudobnej výchovy - 1.17
- kabinet hudobnej výchovy - 1.18
- kabinet výtvarnej výchovy - 1.19
- učebňa výtvarnej výchovy / dielne - 1.20
- sociálne zariadenia - 1.21
- chodba - 1.22
- sociálne zariadenia - 1.23
- jedáleň - 1.24
- kuchyňa - 1.25
- vedúca jedálne - 1.26
- šatne - 1.27
- práčovňa - 1.28
- chladiareň - 1.29
- sklad suchých potravín - 1.30
- chodba - 1.31
- átrium - 1.32

PÔDORYS 1NP



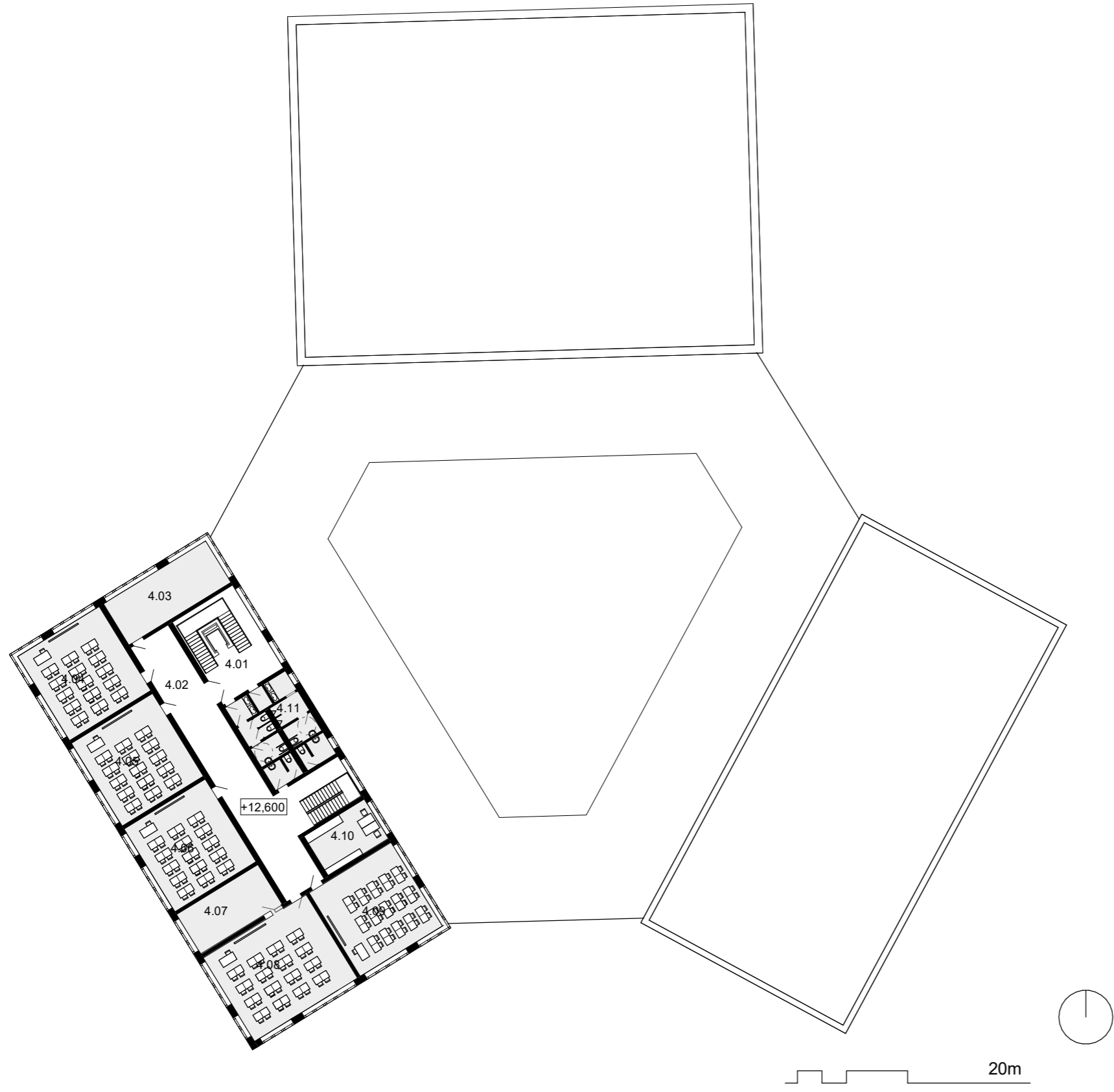
- schodisková hala - 2.01
- chodba - 2.02
- zástupca školy a ekonóm - 2.03
- sekretárka - 2.04
- riaditeľ školy - 2.05
- zborovňa veľká - 2.06
- psychológ - 2.07
- učebňa jazykov - 2.08
- knižnica - 2.09
- kuchynka - 2.10
- sklad záhradného náradia - 2.11
- sociálne zariadenia - 2.12
- schodisková hala - 2.13
- chodba - 2.14
- kmeňová učebňa - 2.15
- kmeňová učebňa - 2.16
- pracovňa - 2.17
- kmeňová učebňa - 2.18
- kmeňová učebňa - 2.19
- pracovňa - 2.20
- kmeňová učebňa - 2.21
- počítačová učebňa - 2.22
- chodba - 2.23
- kabinet - 2.24
- sociálne zariadenia - 2.25
- sklad - 2.26
- malá telocvičňa - 2.27
- veľká telocvičňa - 2.28
- exteriérové učebne - 2.29
- exteriérové posedenie - 2.30
- relaxačná zóna - 2.31
- vyvýšený záhon - 2.32
- exteriérová posilňovňa - 2.33
- bežecký okruh - 2.34

PÔDORYS 2NP



- schodisková hala - 3.01
- chodba - 3.02
- malá učebňa - 3.03
- kmeňová učebňa - 3.04
- kmeňová učebňa - 3.05
- kmeňová učebňa - 3.06
- zázenie počítačového technika - 3.07
- počítačová učebňa - 3.08
- kmeňová učebňa - 3.09
- kabinet - 3.10
- sociálne zariadenia - 3.11
- schodisková hala - 3.12
- chodba - 3.13
- kmeňová učebňa - 3.14
- kmeňová učebňa - 3.15
- pracovňa - 3.16
- kmeňová učebňa - 3.17
- kmeňová učebňa - 3.18
- pracovňa - 3.20
- kabinet - 3.21
- sociálne zariadenia - 3.22

PÔDORYS 3NP



- schodisková hala - 4.01
- chodba - 4.02
- malá učebňa - 4.03
- kmeňová učebňa - 4.04
- kmeňová učebňa - 4.05
- kmeňová učebňa - 4.06
- kabinet prírodných vied - 4.07
- učebňa prírodných vied - 4.08
- kmeňová učebňa - 4.09
- kabnet - 4.10
- sociálne zariadenia - 4.11

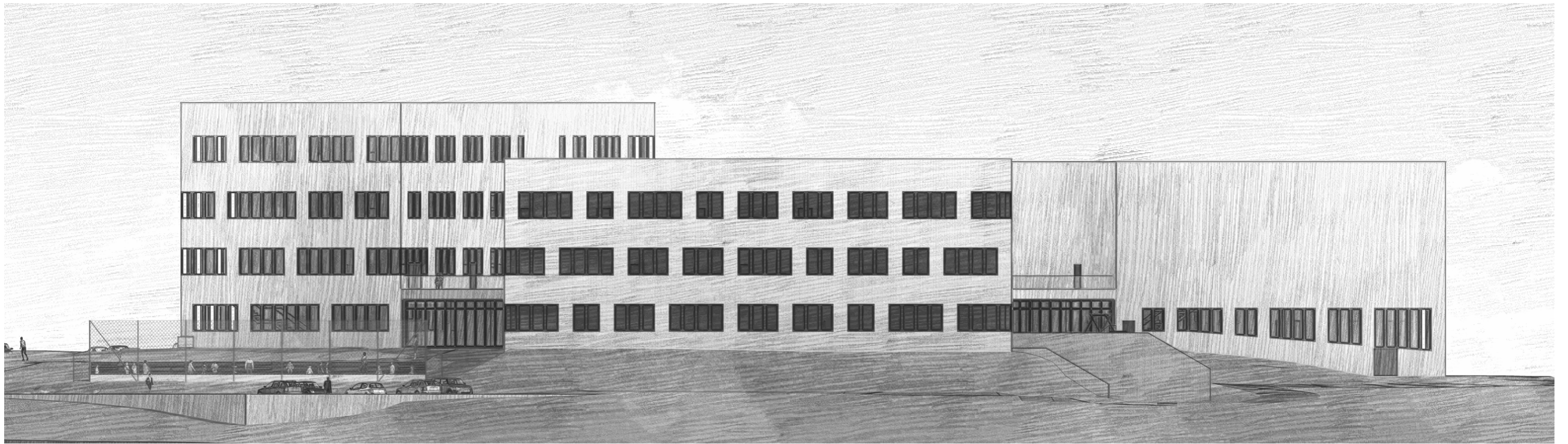
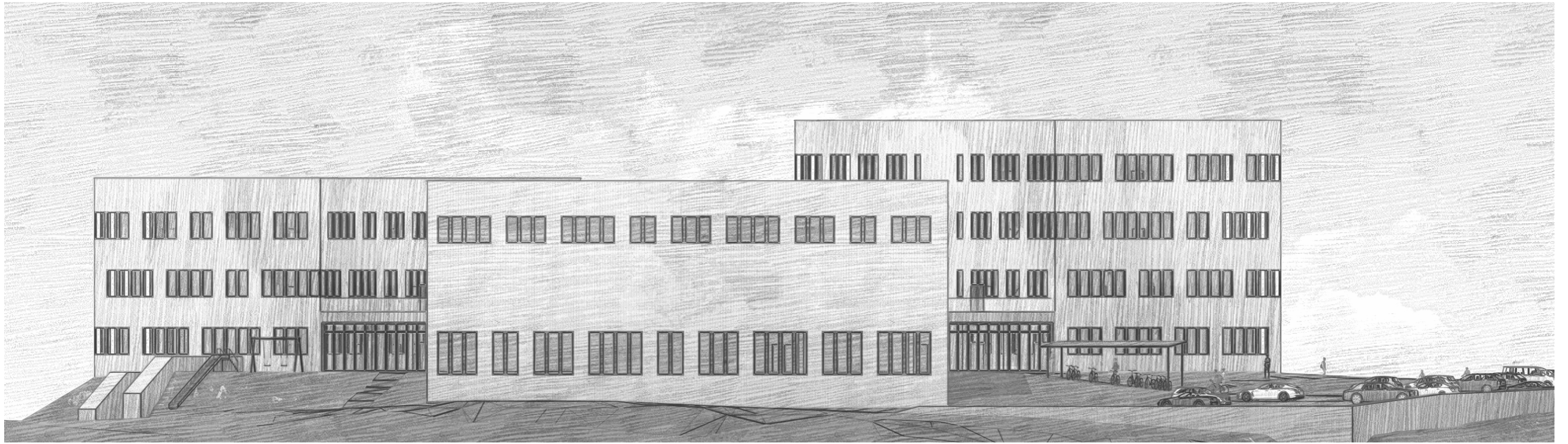
PÔDORYS 4NP

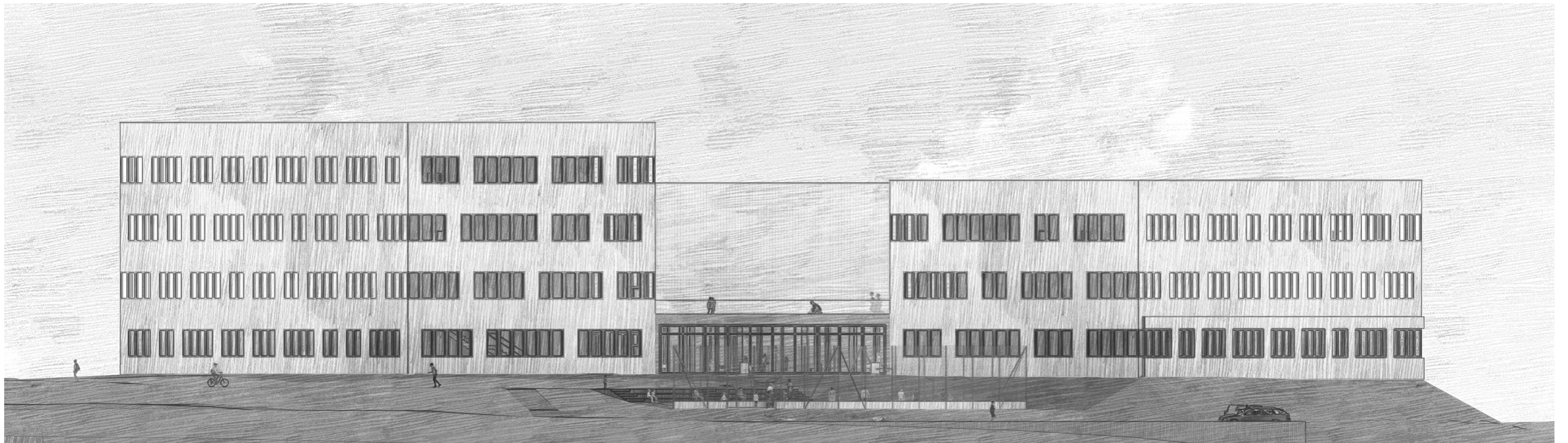


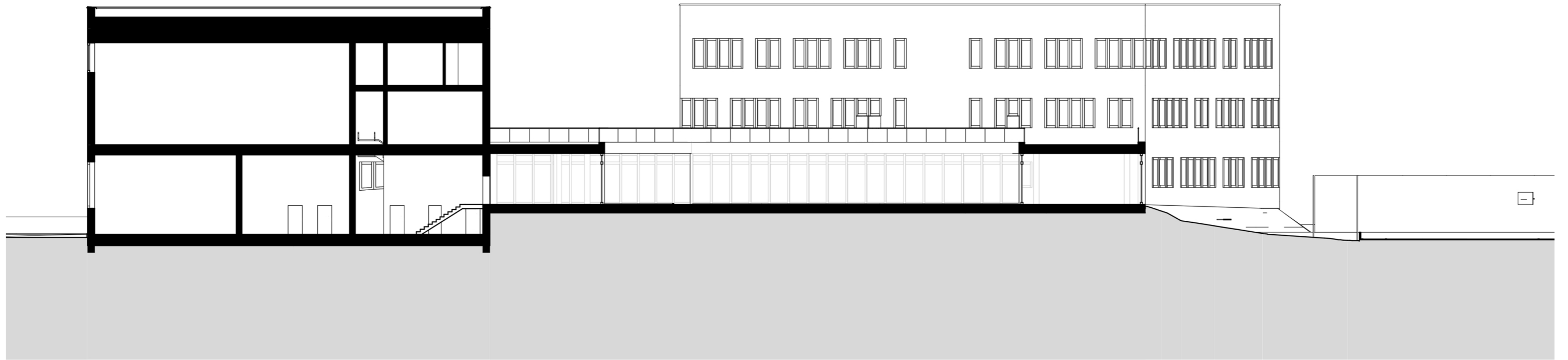


Do areálu vedú dve prístupové cesty pre dopravu a štyri pre peších. V areáli sa nachádza multifunkčné ihrisko s menšou tribúnou, detské ihrisko, altánok a stojany na bicykle. Menšie parkovisko pre zamestnancov sa nachádza v areáli, parkovisko pre návštevníkov je situované mimo školskej oplotenie a môže tak slúžiť aj verejnosti.

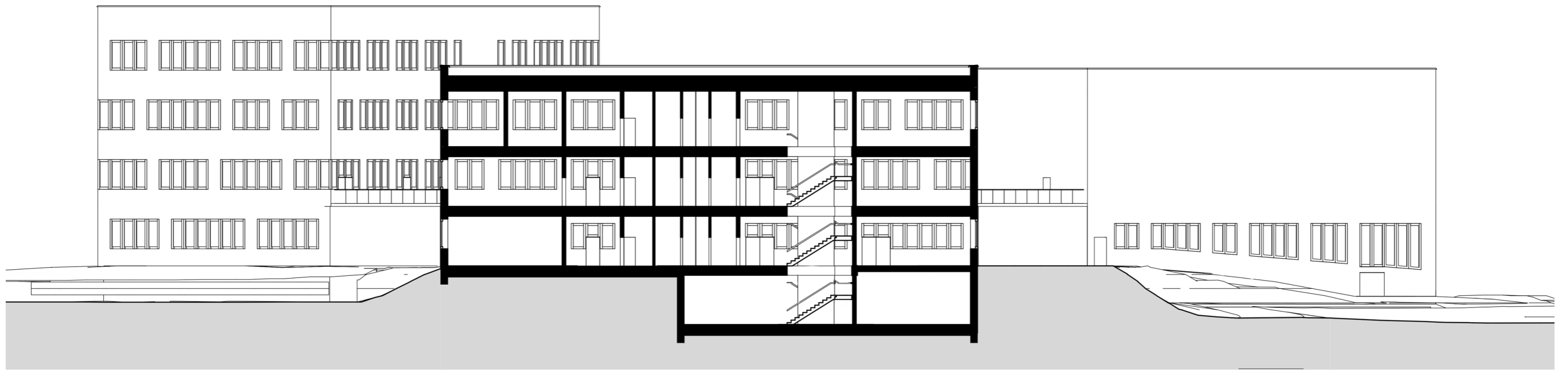
SITUACE







20m



20m

