

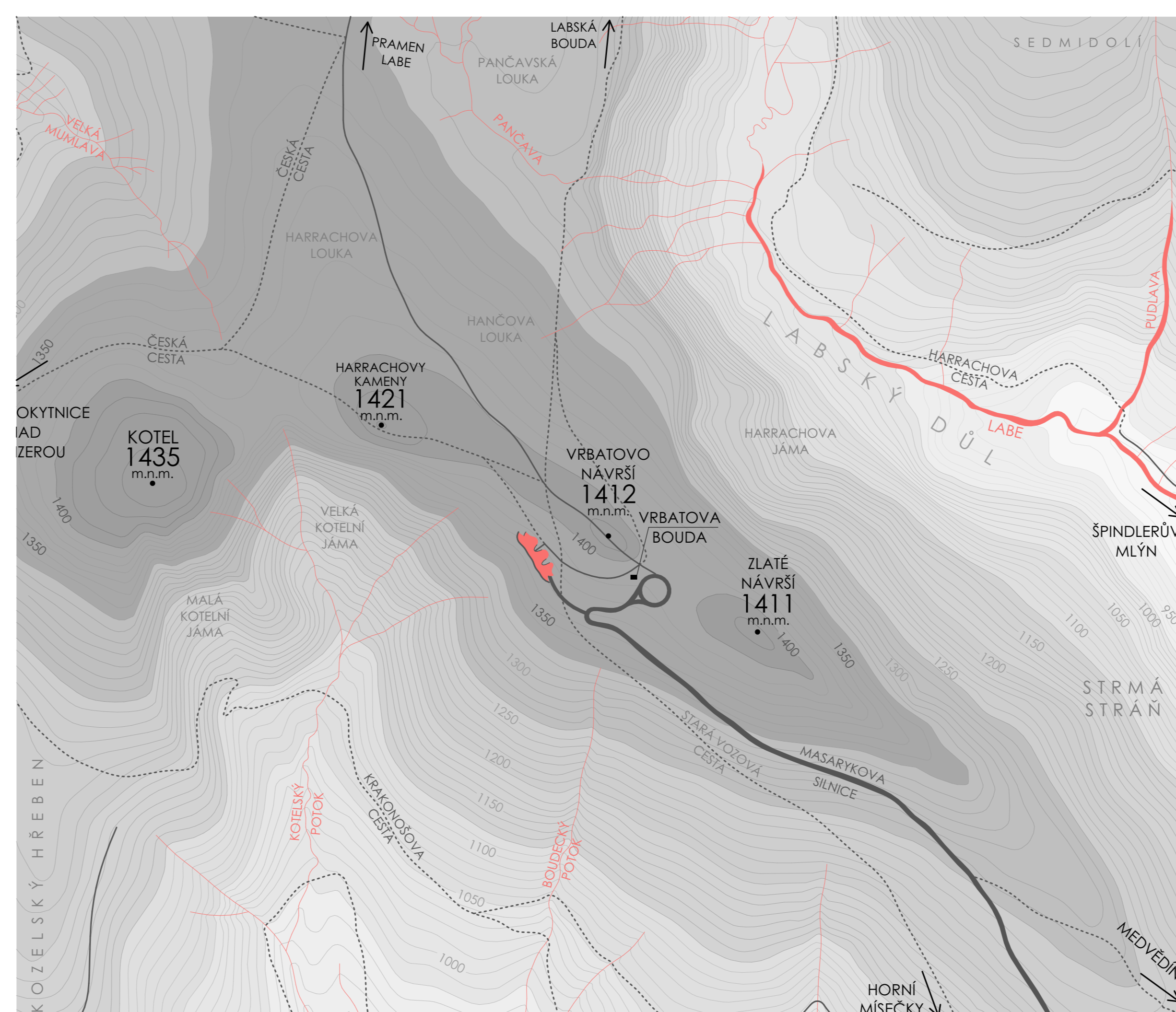
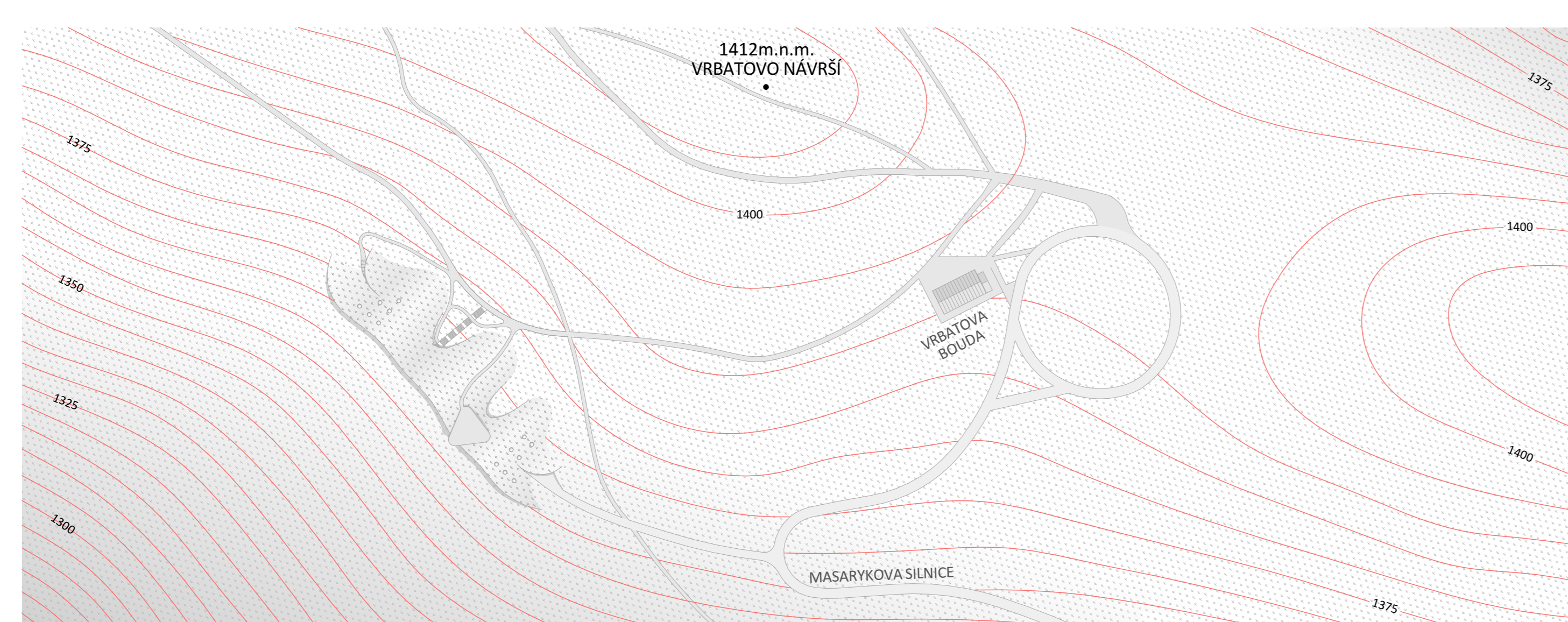
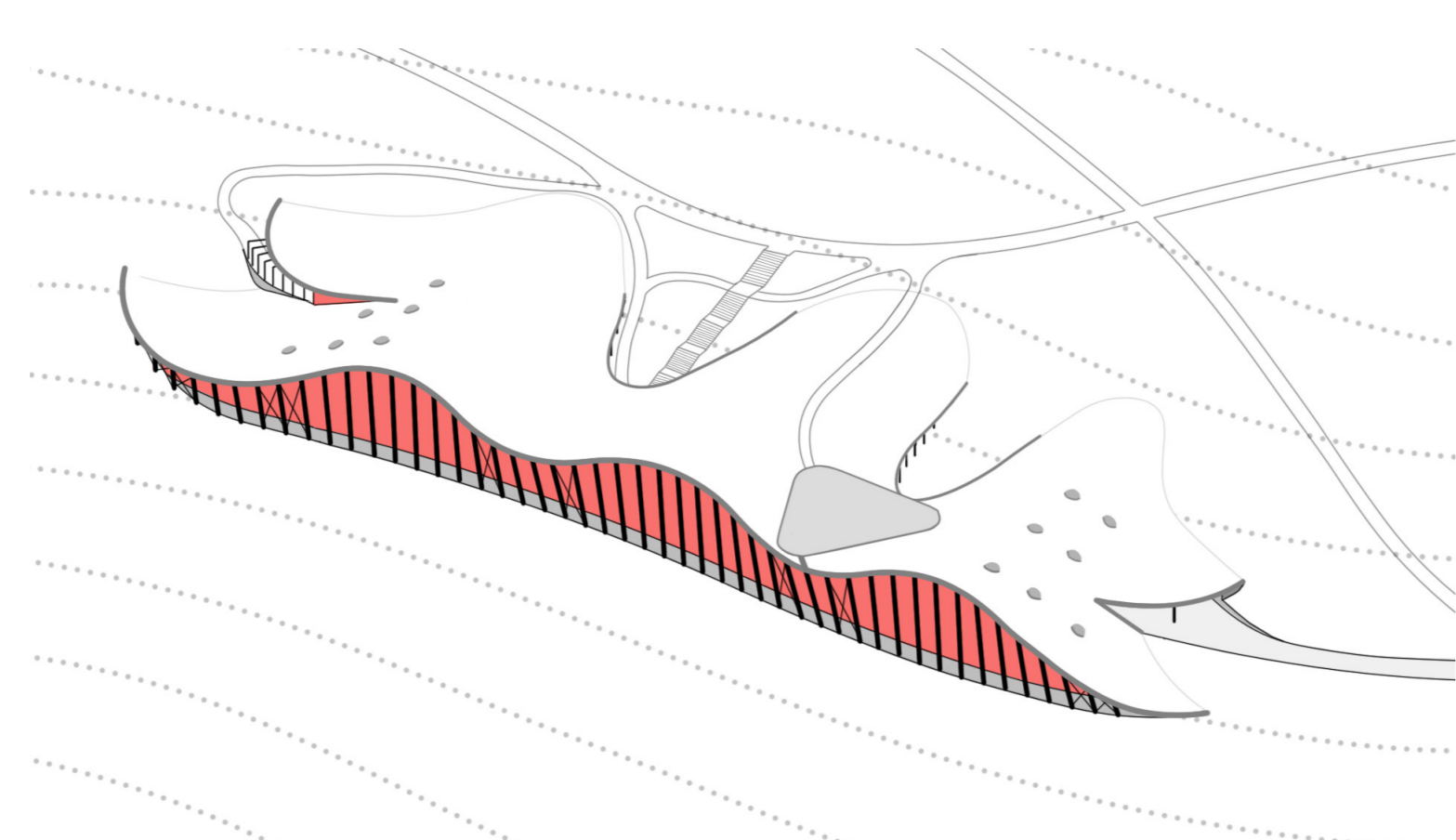


### HORSKÉ OZDRAVNÉ STŘEDISKO 1370 m.n.m. KRKONOŠE

Místo bývalých lesních lázeň je dnes v Krkonoších turistická lokalita. Jde o svaž. Svažná doprava dle Masarykovy silnice, dálnice i autobusovou zastávkou. V blízké okolí lázeň turistických tras a cyklostezek. V zimě Krkonošská magistrála. A především ten výhled. Celá Čadca jako na dlani.

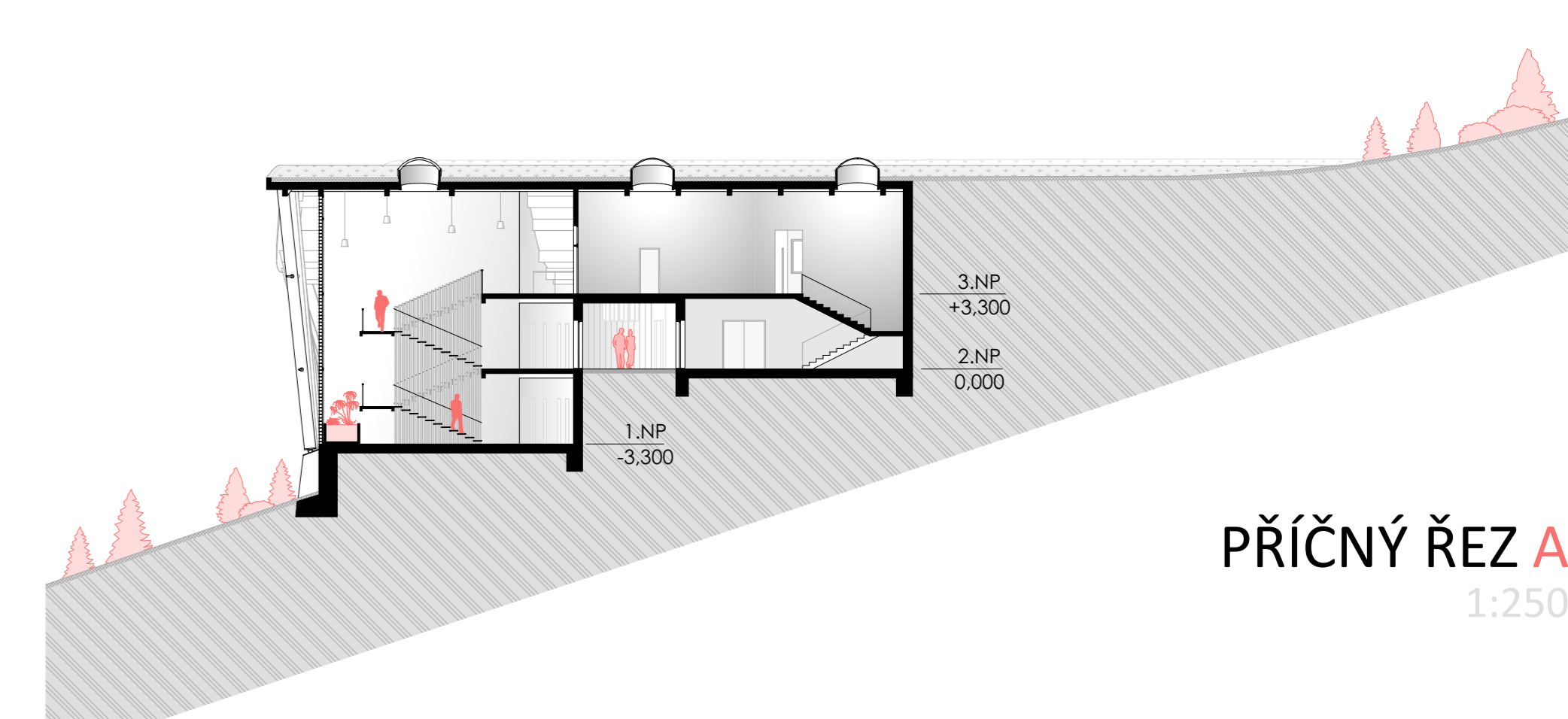
Návštíjí zde ozdravné středisko. Místo kde je neomyšlný kážd. Místo které vyvíjí úsměv na duši, smys ze života. O alergi na město. Místo kam odjede a propočká si křivým problémem a vrátím se jako noví a zdravý člověk s lepším pohledem na život a životoprávu.

Morfologie budovy vychází z terénu. Kopíruje ho. Respektuje ho. ale i převládá. Pro běžného turistu je z hlubšího stáru neviditelná. A svým obrysem umělece nenápadně vyniká a soustává.

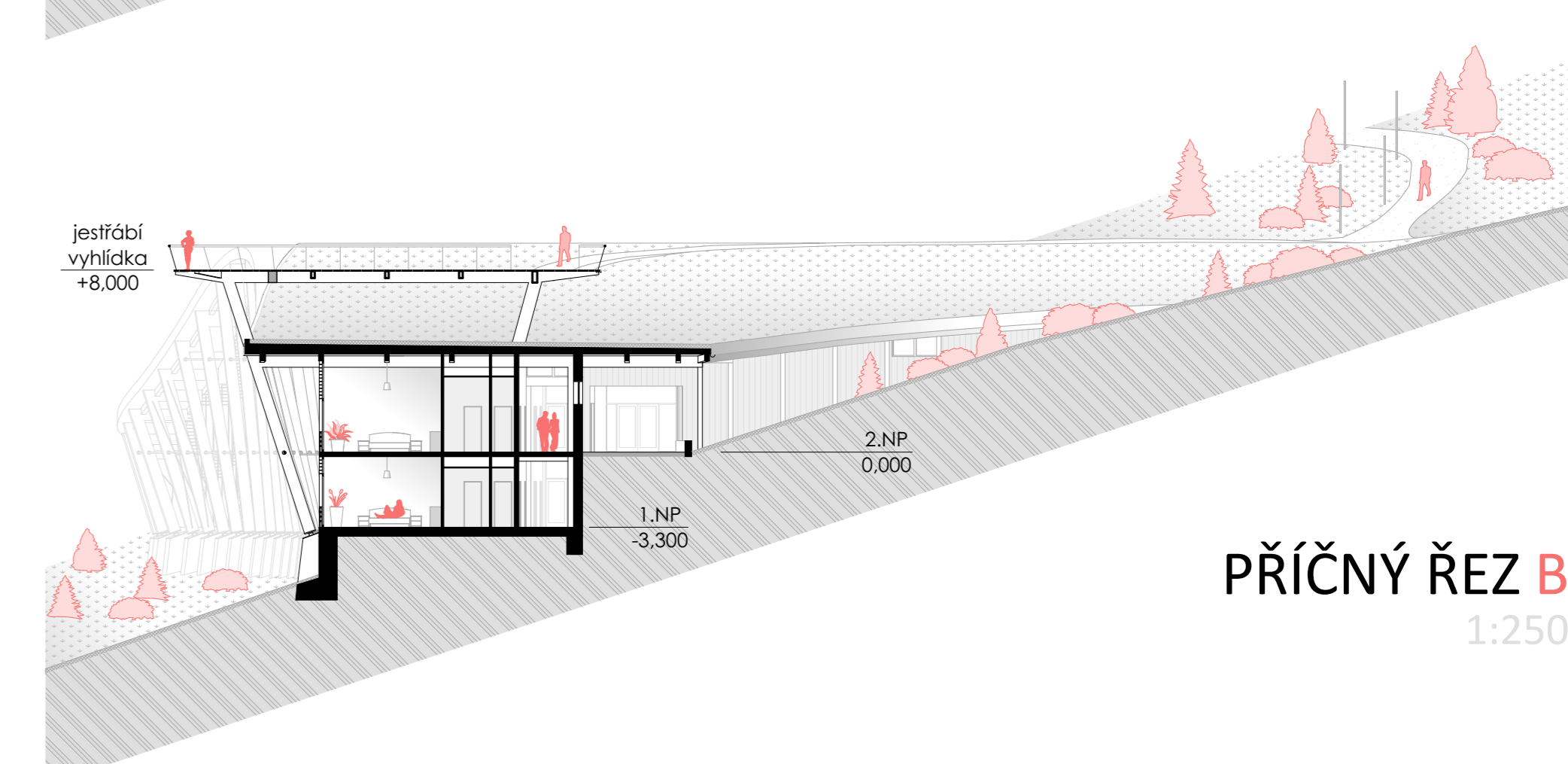


BLÍŽŠÍ SITUACE  
1:2 000

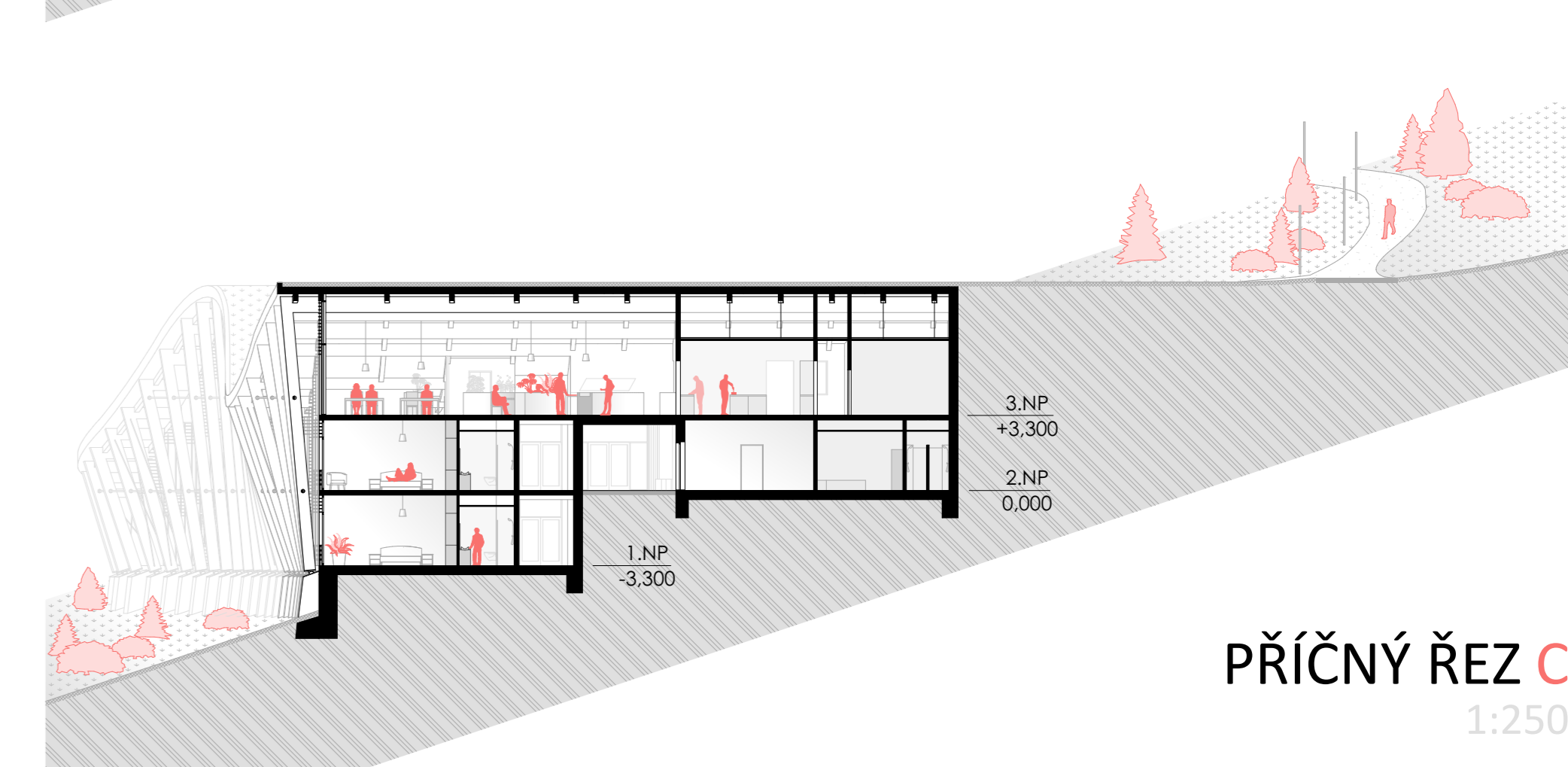
TOPOGRAFICKÁ SITUACE  
1:10 000



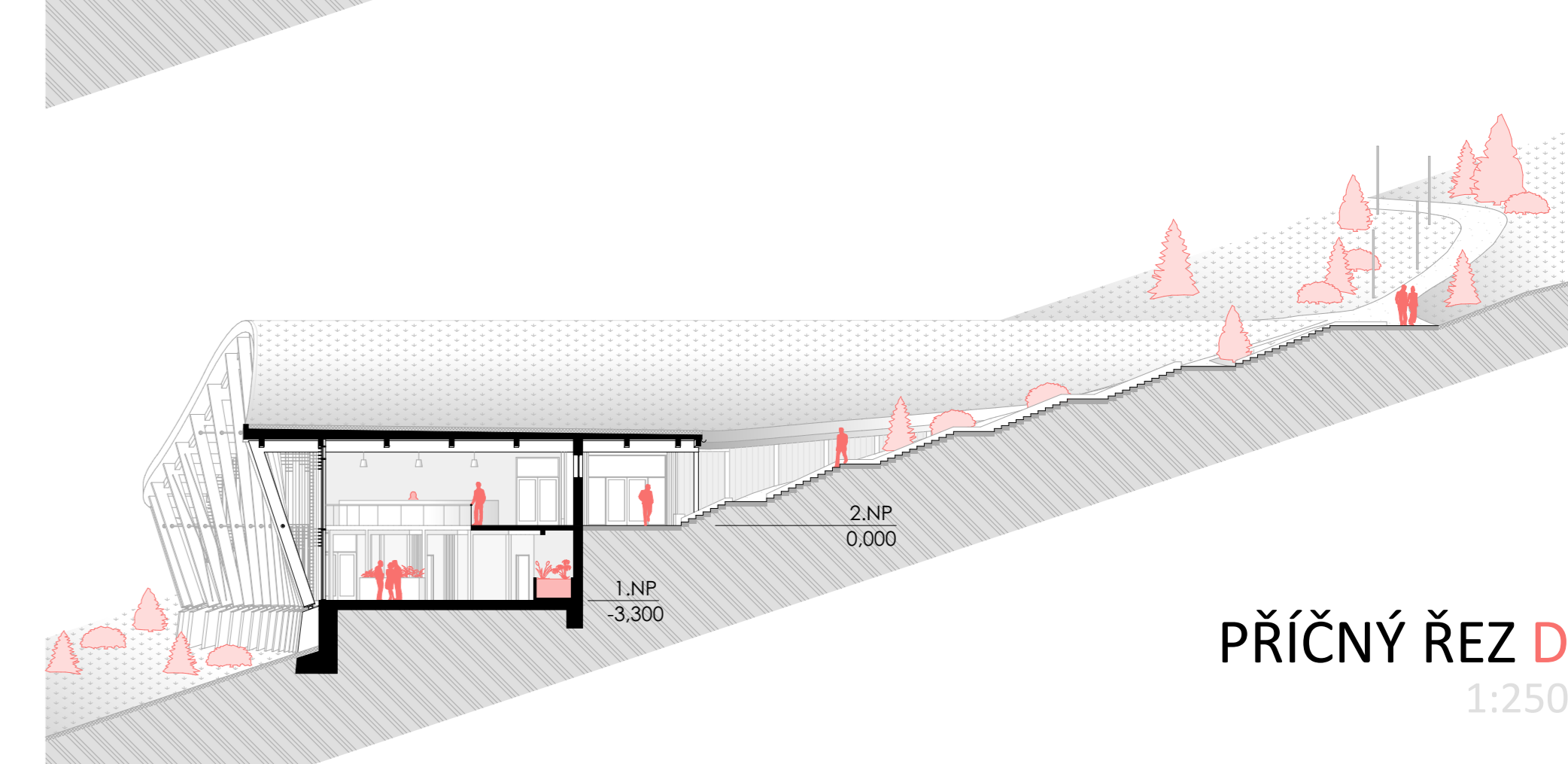
PŘÍČNÝ ŘEZ A  
1:250



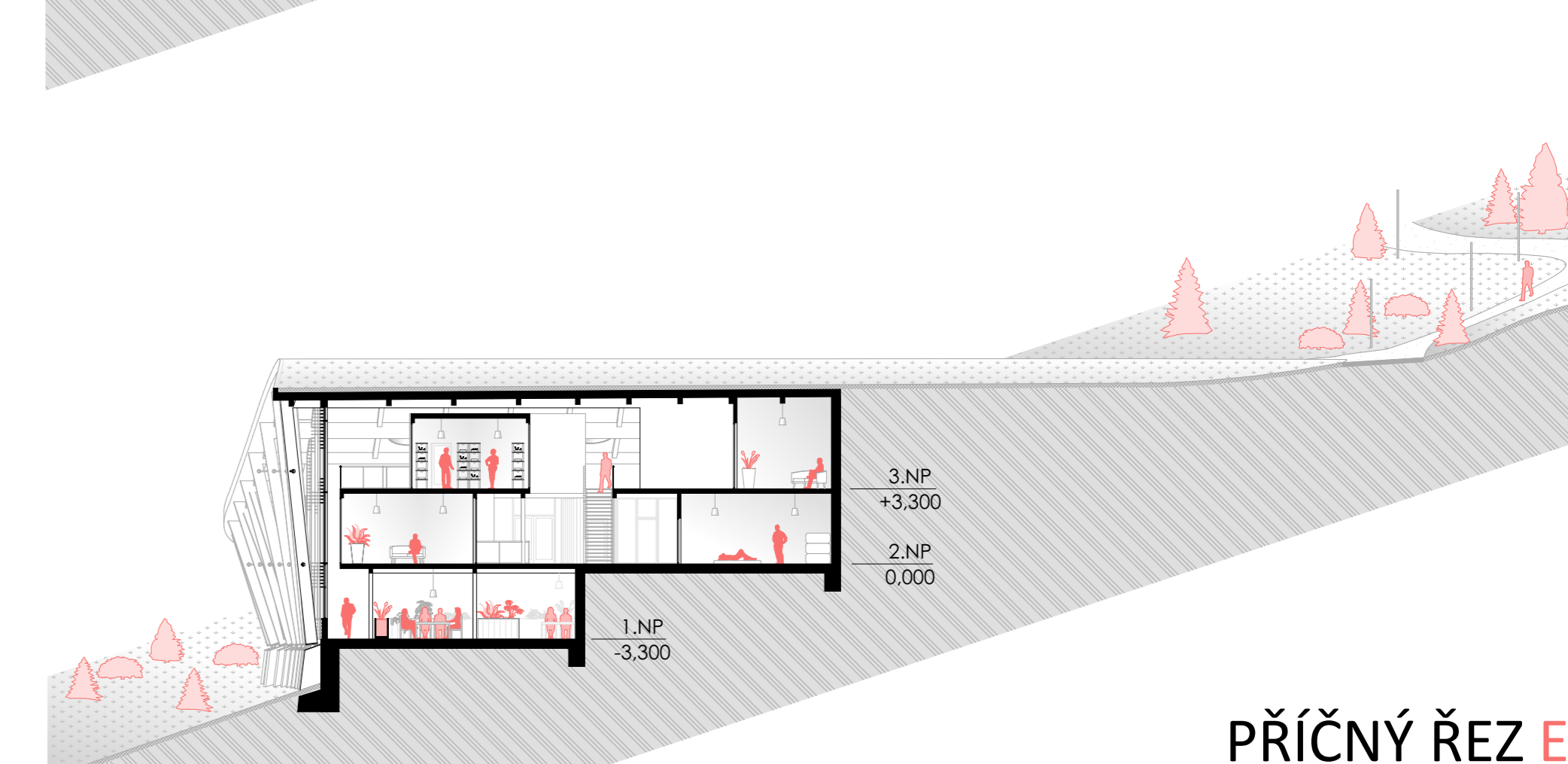
PŘÍČNÝ ŘEZ B  
1:250



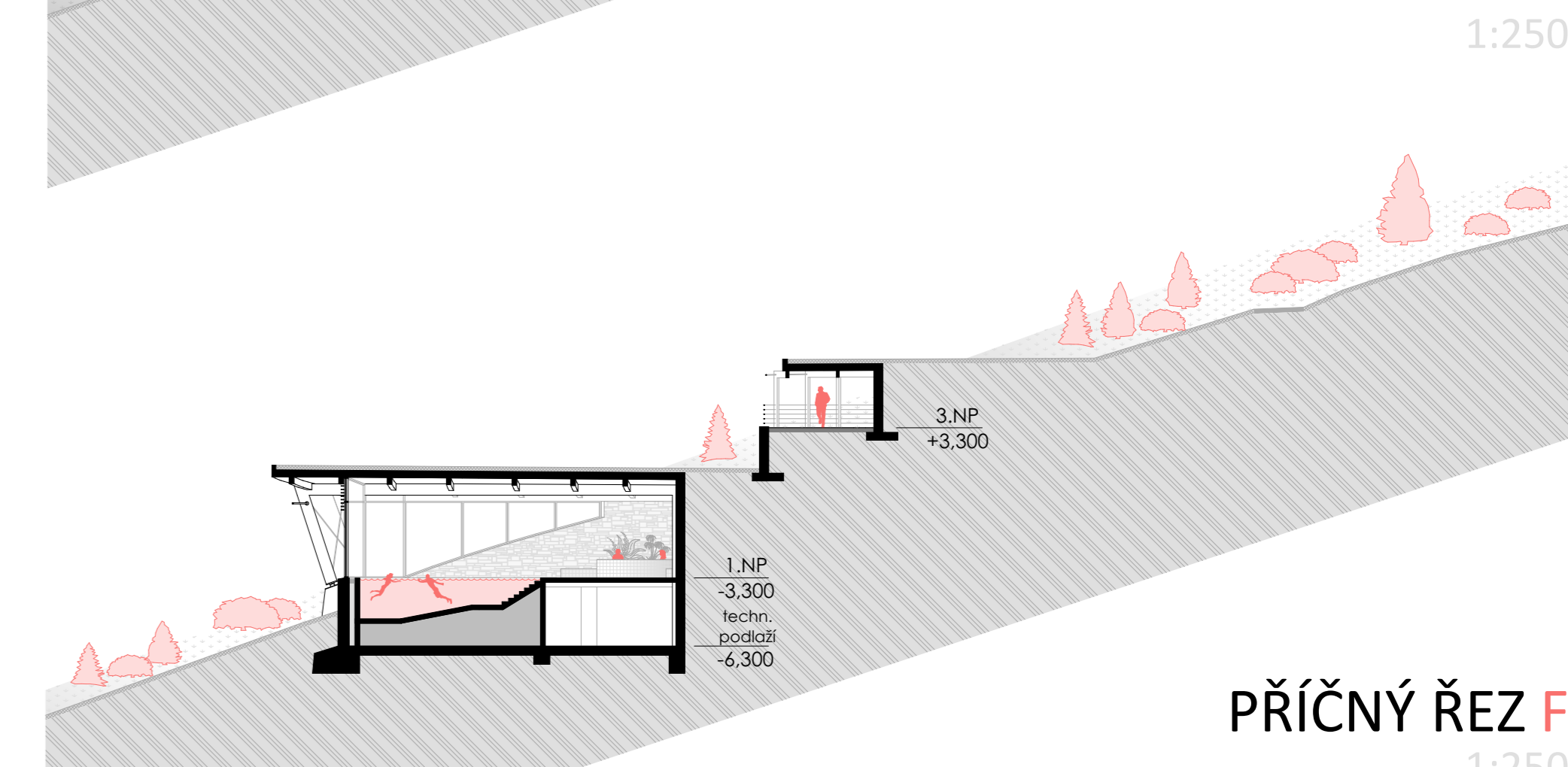
PŘÍČNÝ ŘEZ C  
1:250



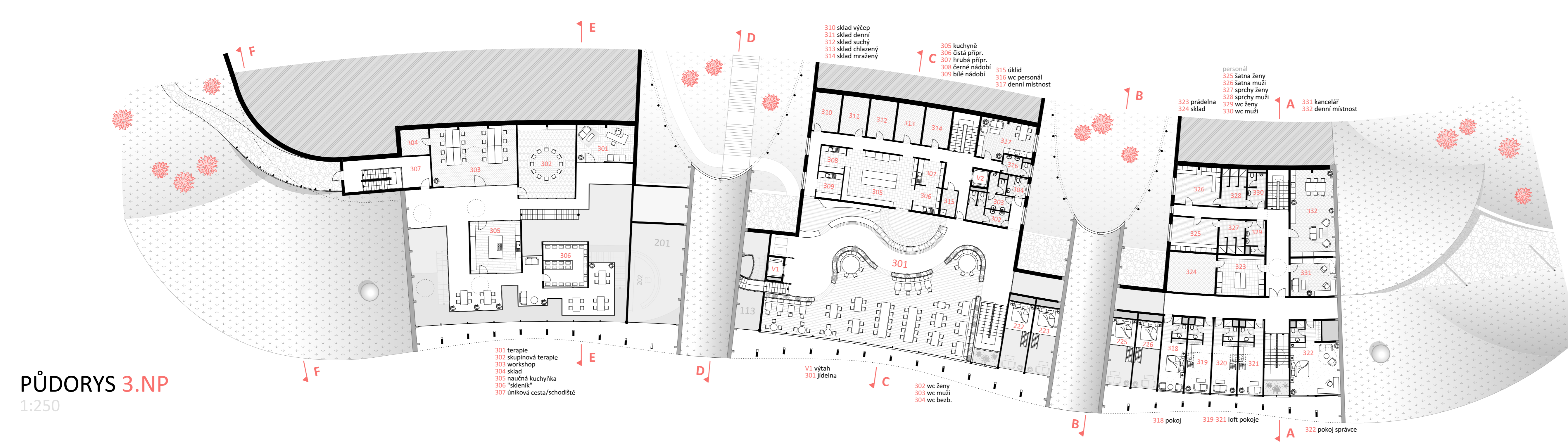
PŘÍČNÝ ŘEZ D  
1:250



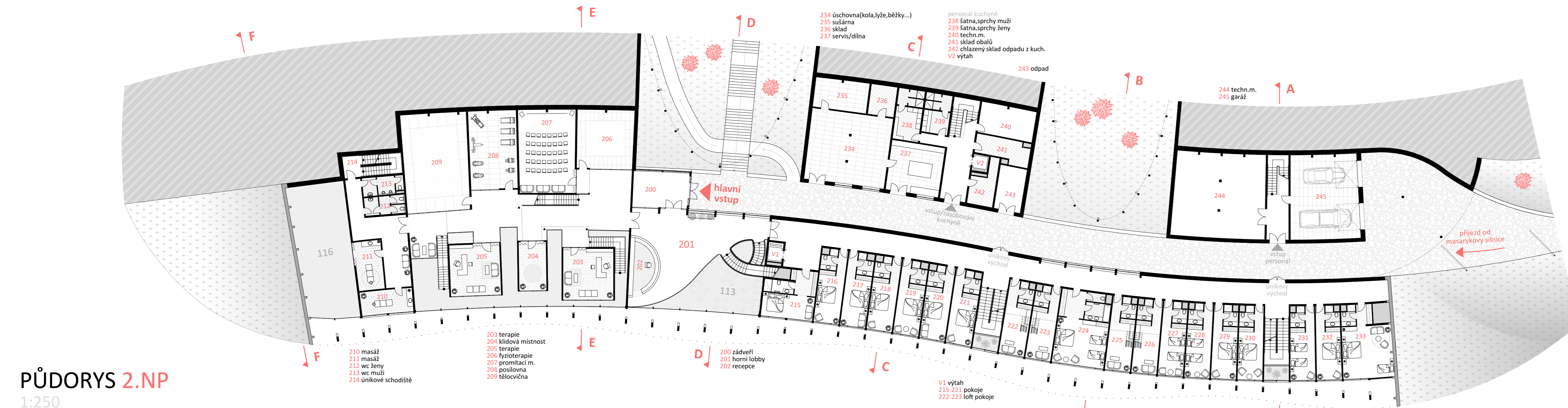
PŘÍČNÝ ŘEZ E  
1:250



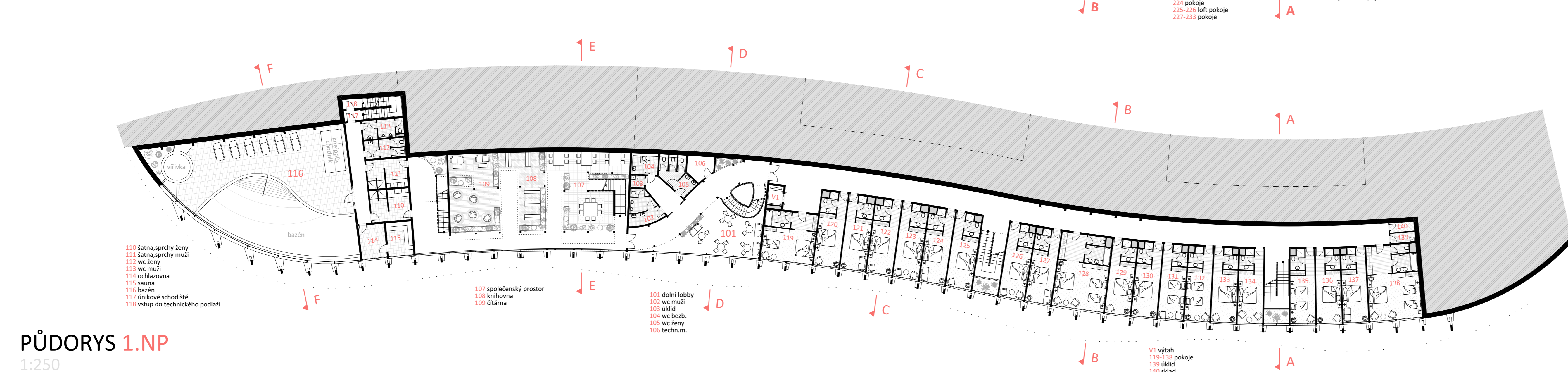
PŘÍČNÝ ŘEZ F  
1:250



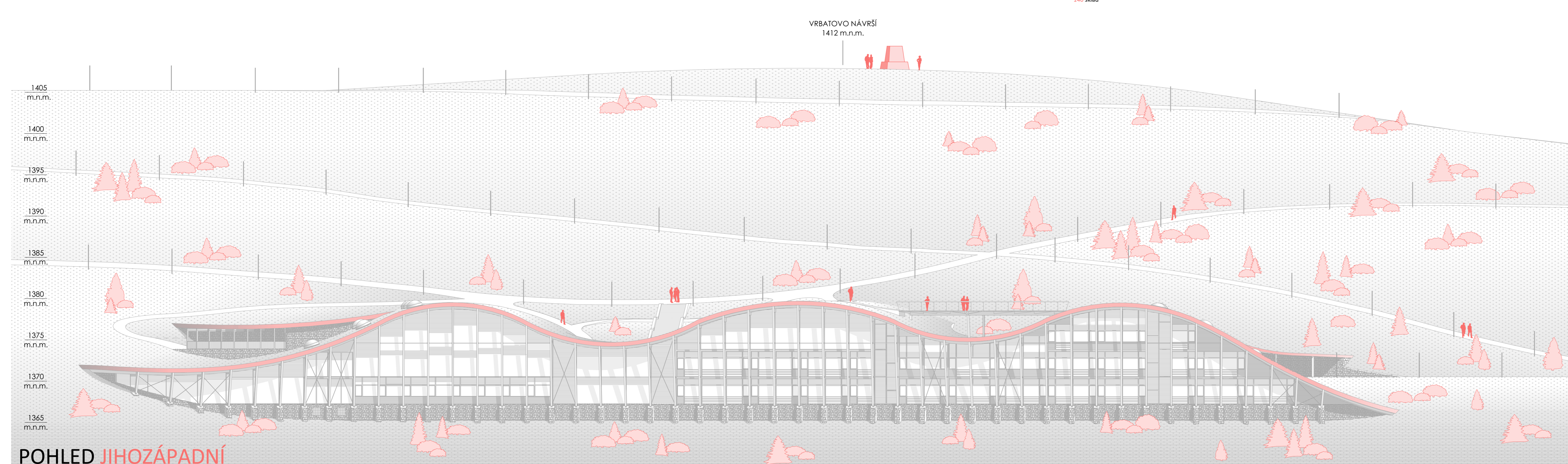
PŮDORYS 3.NP  
1:250



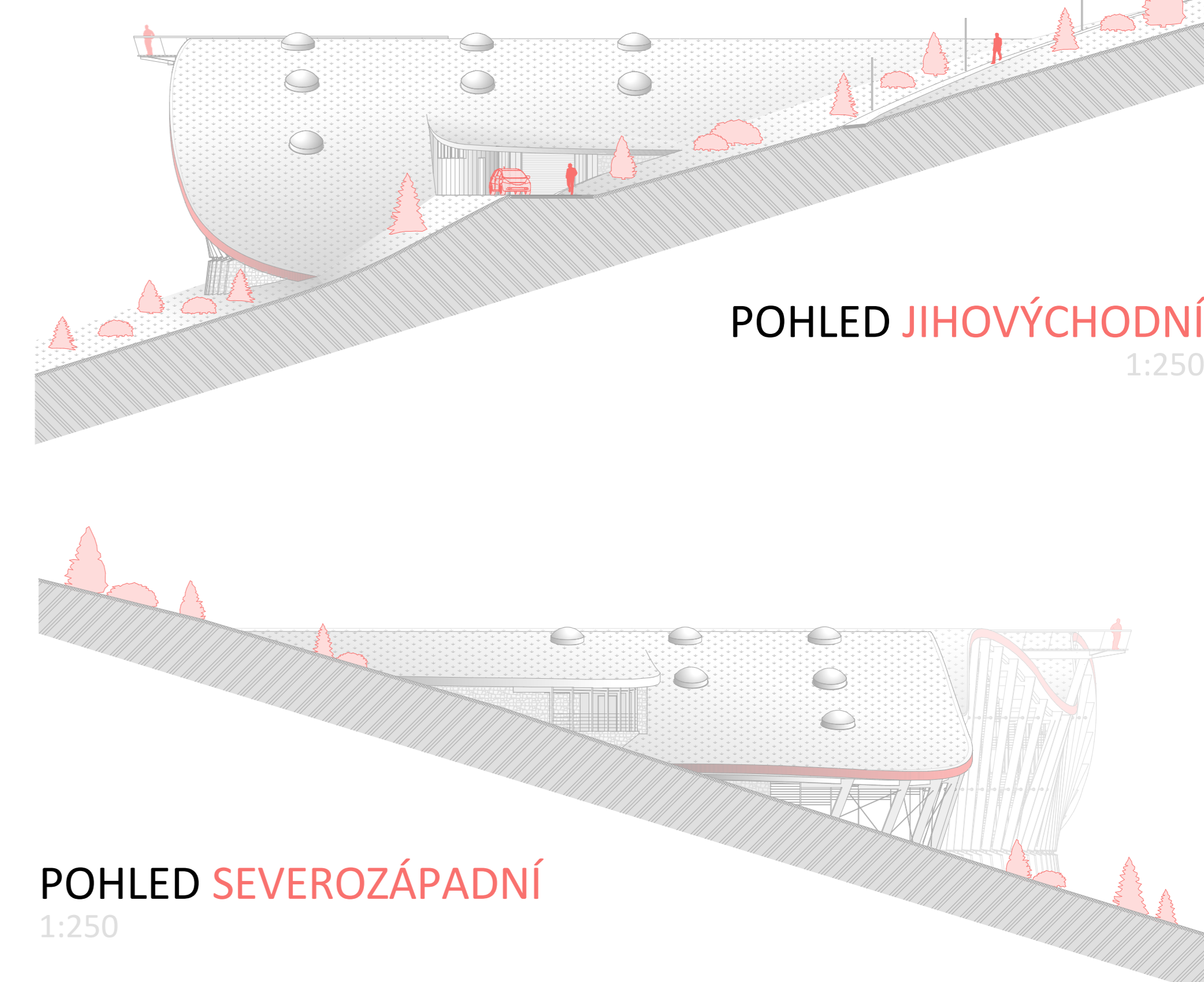
PŮDORYS 2.NP  
1:250



PŮDORYS 1.NP  
1:250



POHLED JIHOZÁPADNÍ



POHLED SEVEROZÁPADNÍ  
1:250