

# HOLEŠOVICE

## museum of silence



ATELIER SITTA - CHMELOVÁ  
FA CTU IN PRAGUE  
WINTER SEMESTER 2022



## O AUTOROVÍ

TINA MÁLKOVÁ

## ÚVOD

Nádraží Bubny se nachází v městské čtvrti Praha-Holešovice nad říčním ostrovem Štvanice. V letech 1941 až 1945 byly z nádraží vypravovány transporty s desetitisíci židovskými obyvateli z Prahy do ghatt, koncentračních a vyhlazovacích táborů.

Z podpory Ministerstva kultury České republiky byla vyhlášena soutěž na architektonické řešení nádraží Bubny. Soutěž vyhrálo ARN STUDIO z Hradce Králové. Toto stigmatizované místo se tak má stát památkem s moderně pojatou expozicí připomínající složité dějiny dvacátého století, ale také prostorem pro diskusi a kritickou reflexi nedávné minulosti.


V rámci ateliérového zadání byl vypracován návrh, který řeší okolí Památníku Ticha (nádraží Bubny). Návrh je koncipován do územní studie Holešovice- Bubny- Zátory.




# ŠIRŠÍ VZTAHY

## LEGENDA :

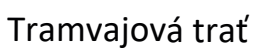
 Urbanistická koncepce

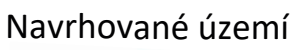
 Současná zástavba

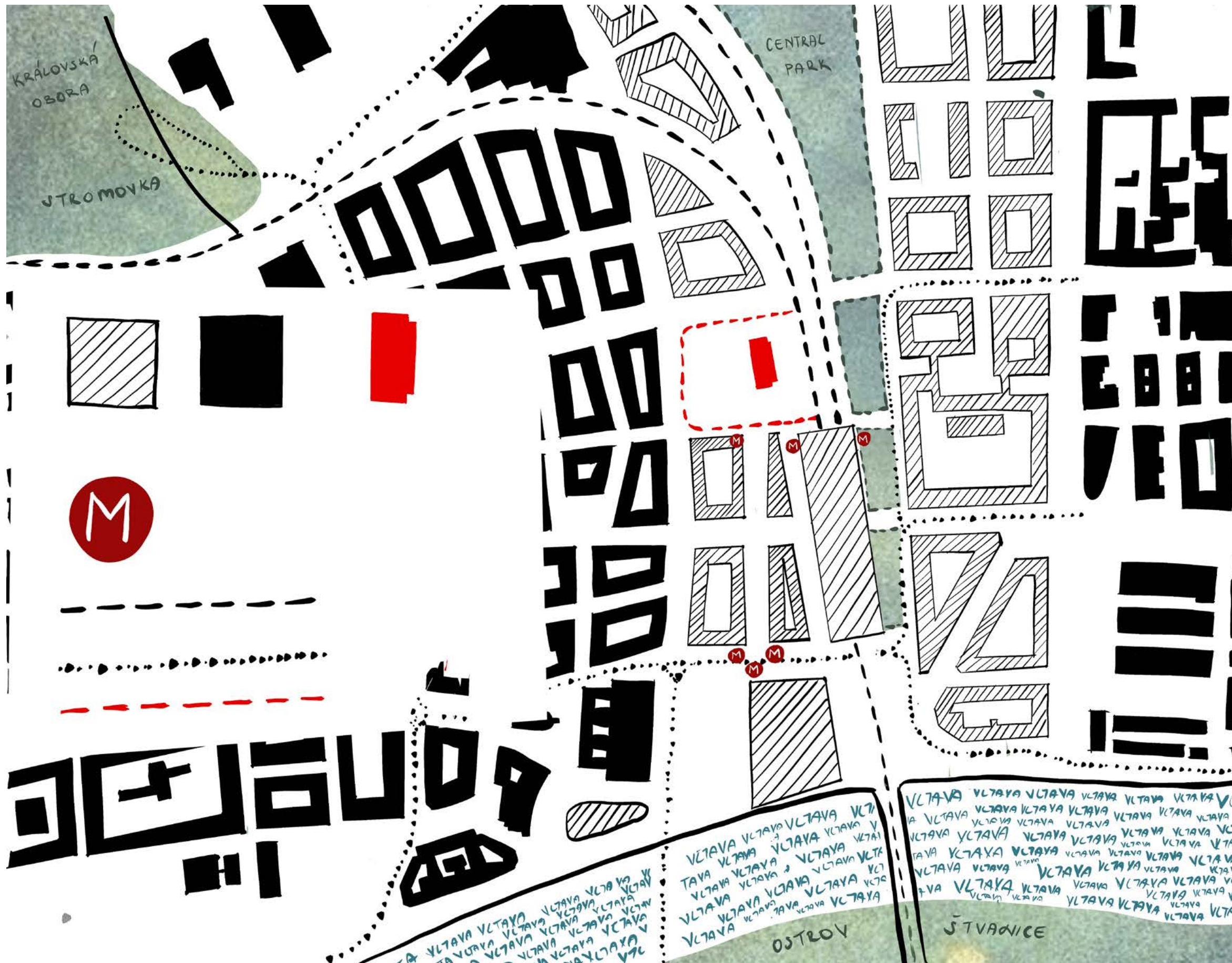
 Nádraží Bubny

 Metro

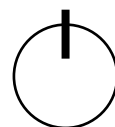
 Železniční trať

 Tramvajová trať

 Navrhované území



0 50 100 200 500



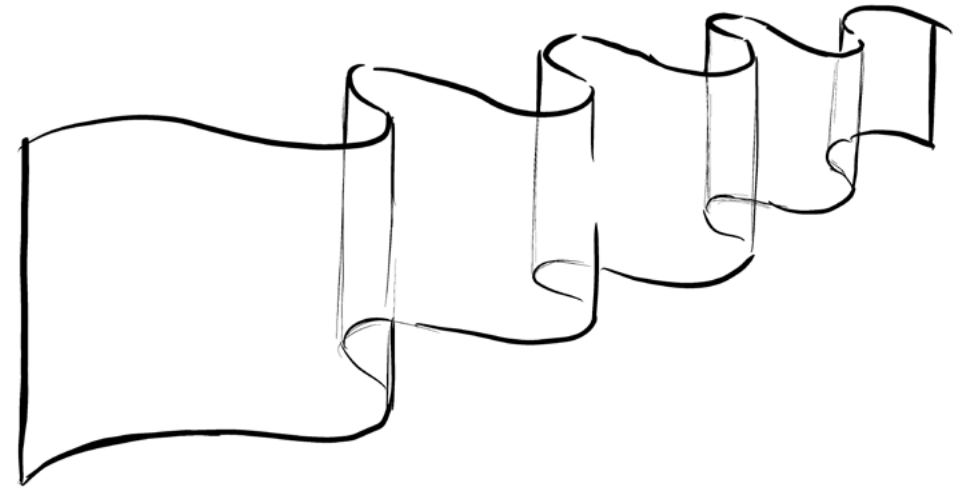


# KONCEPT

## 1/ HRANICE MEZI DVĚMA SVĚTY

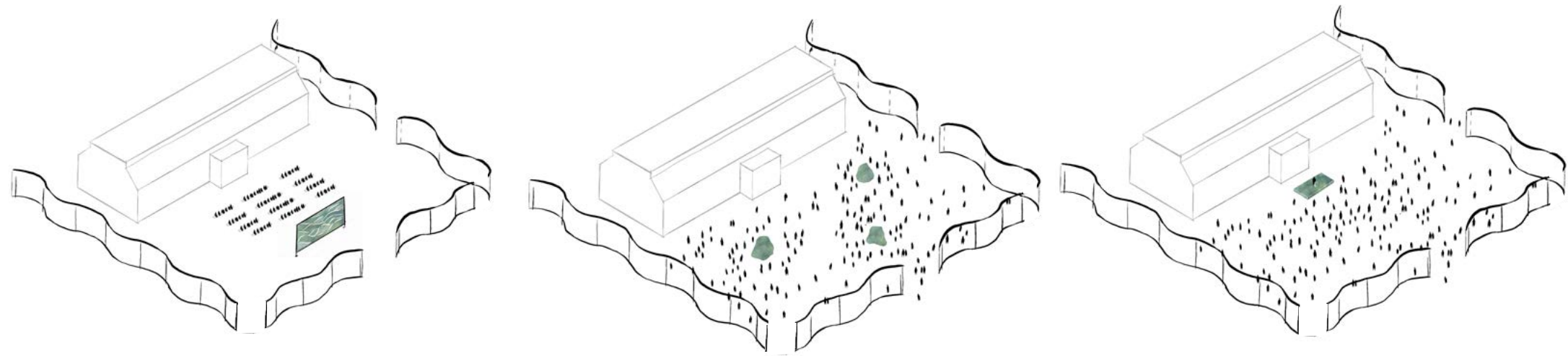
Hlavní myšlenkou konceptu bylo vytvoření pomyslné hranice. Hranice, jež symbolizuje neznámo a zároveň vytváří prostor, který poskytne zcela odlišnou atmosféru. Hranice která nás na chvíli přenesse do jiného světa.

Hranice je tvořena lehkou kovovou (symbolizuje drsnost a surovost) poloprůhlednou konstrukcí, která připomíná zvlněnou látku (křehkost).



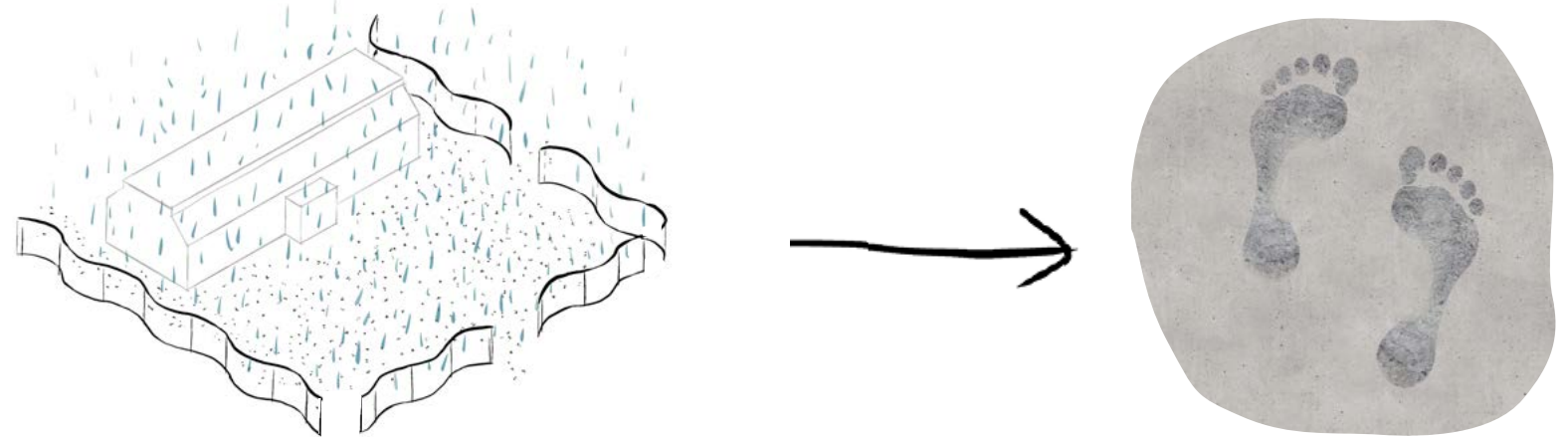
## 2/ PRÁZDNO/PLNO

Další nosnou myšlenkou bylo vytvoření prostoru, který umožňuje flexibilitu. Prázdná plocha poskytuje celou řadu možných využití od promítání tématické kinematografie, konání veřejných diskuzí a happeningů nebo jako prostor pro umělce.

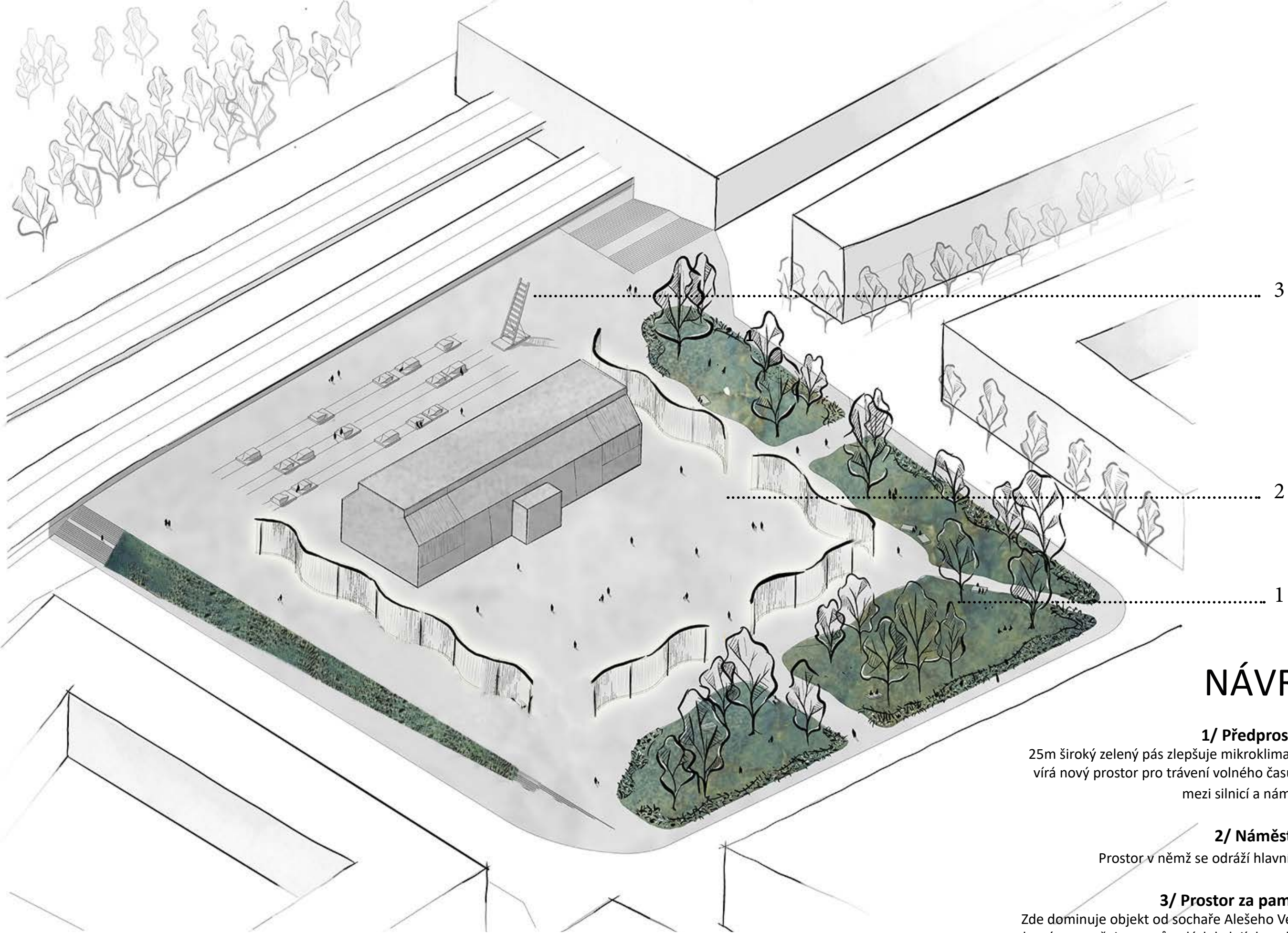


## 3/ POMÍJIVOST

Do betonu jsou vypískované stopy, jež symbolizují stopy exportovaných židů. Tento prvek se zvýrazní po dešti. Stopy připomínají nejen minulost, ale i pomíjivost života a chvíl s ním spojených.







## NÁVRH

### 1/ Předprostor

25m široký zelený pás zlepšuje mikroklima a biodiverzitu. Také se tím otevírá nový prostor pro trávení volného času. Zeleň zároveň tlumí přechod mezi silnicí a náměstím.

### 2/ Náměstí

Prostor v němž se odráží hlavní myšlenky konceptu

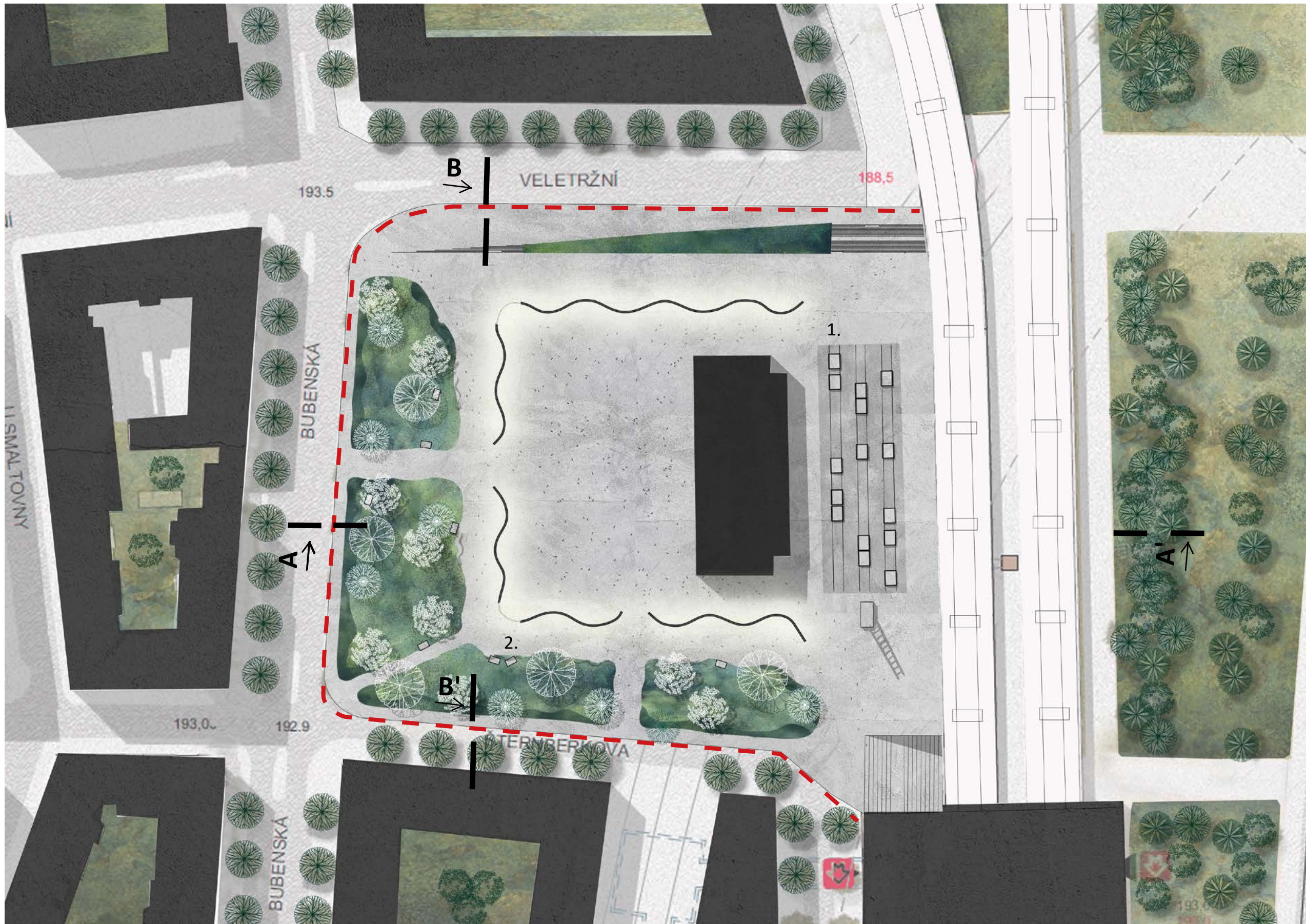
### 3/ Prostor za památníkem

Zde dominuje objekt od sochaře Alešeho Veselého „BRÁNA NENÁVRATNA“, která se vztyčuje z pozůstalých kolejí do nebe. Tento objekt nutí k zamyšlení nejen návštěvníky prostoru, ale svým novým umístěním upoutá i cestující ve vlaku, kteří projíždí kolem. Prostor je dále doplněn o mobiliář a zeď, jež slouží jako galerie reflektující stigmatizované téma minulosti.









**LEGENDA :**

navrhované území



betonová dlažba



travníková plocha



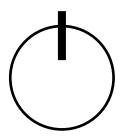
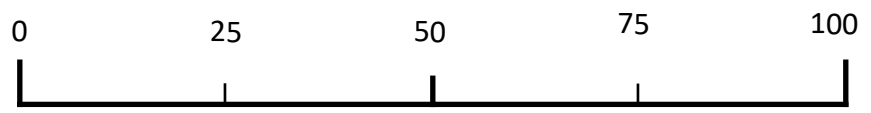
záhon



1. mobiliář

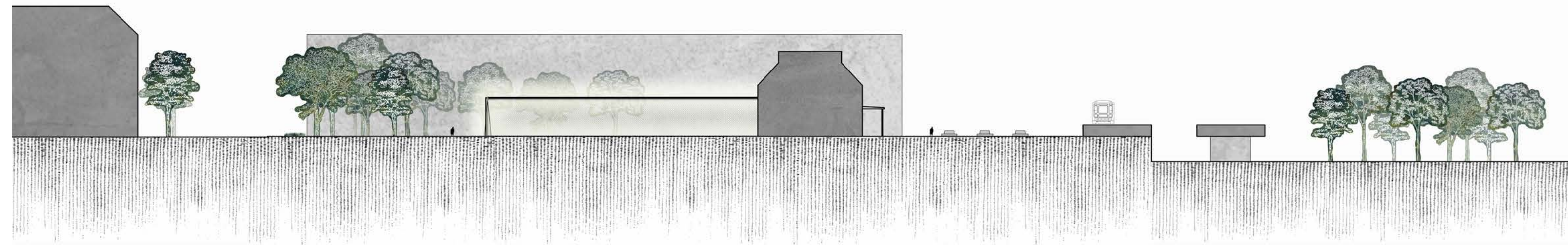


2. mobiliář (Lungo Mare)

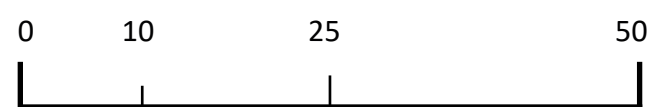
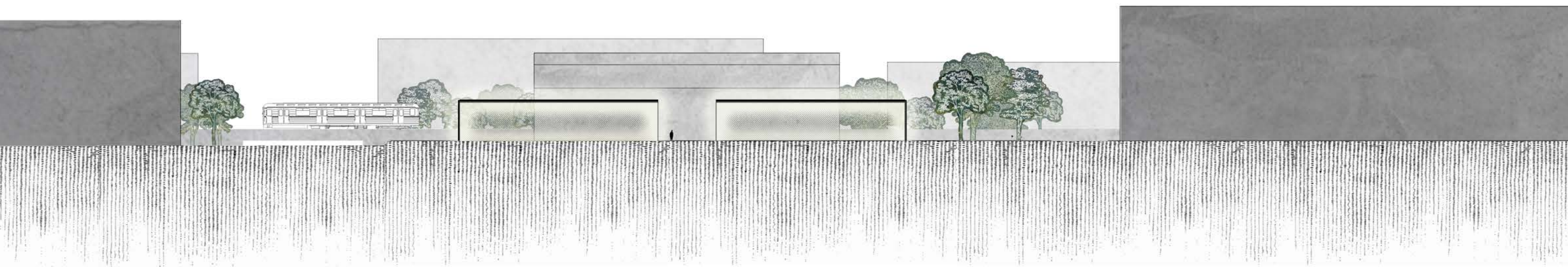




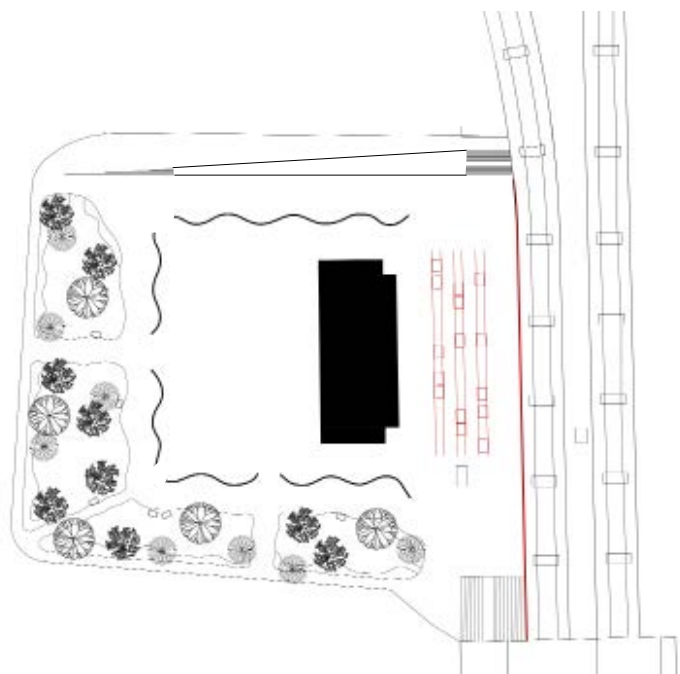
ŘEZ A-A'



ŘEZ B-B'



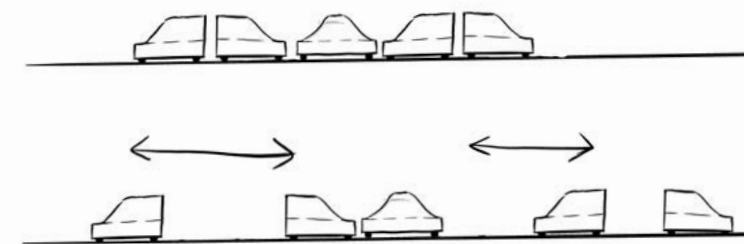




## 1/ UMĚLECKÁ STĚNA

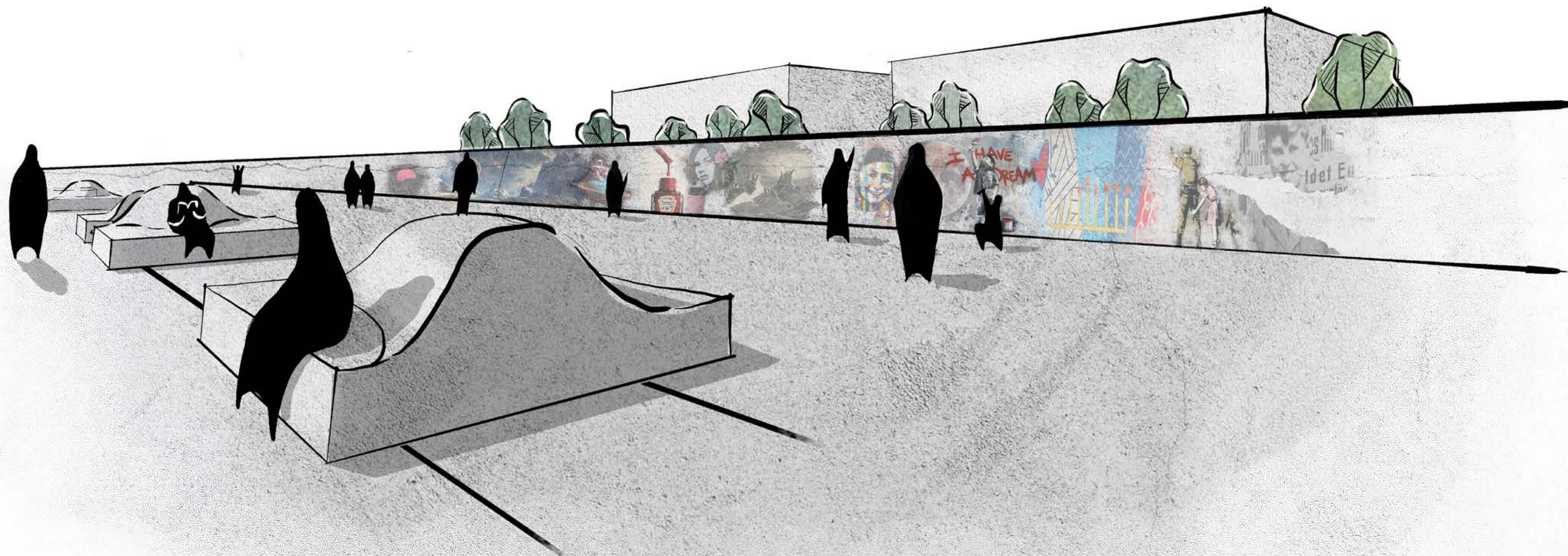
Stěna vysoká 2m vzniklá díky železniční eskadě, je určena jako prostor galerie street artového umění. Témata jež díla vyobrazují reflektují jak už stigmatizovanou minulost místa, tak i téma Petra Ginze a jeho měsíční krajiny.

Stěna neslouží jako legální grafitti stěna, ale díla na ní zobrazená, jsou vybírána na základě výběrového řízení.



## 2/ MOBILIÁŘ

Mobiliář tvořen z betonové skořepiny, je umístěn do železniční kolejnice a díky železničnímu dvojkolí je možnost jednotlivé kusy posouvat.

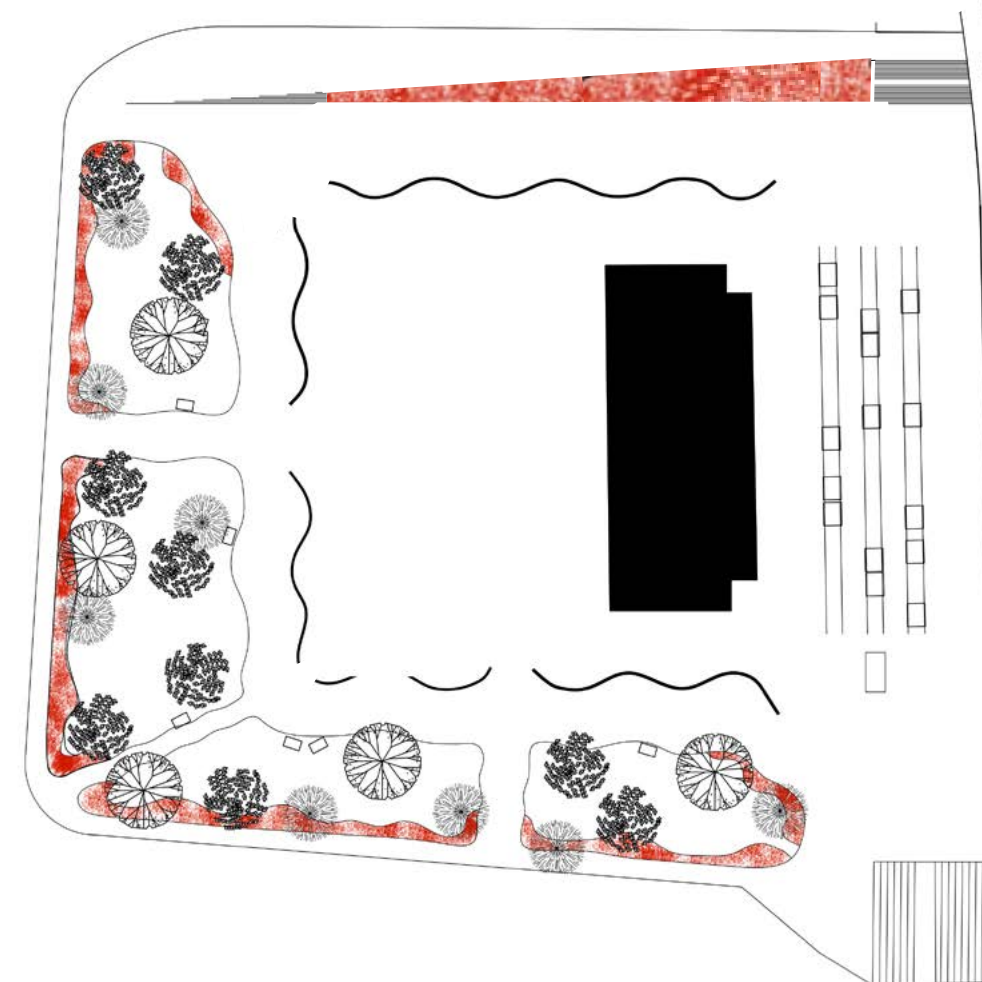
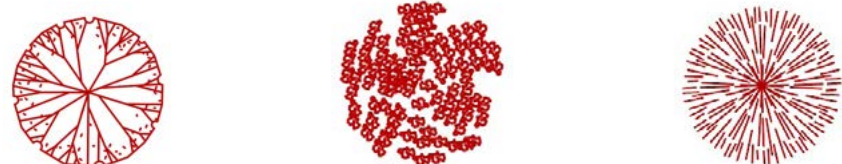






## STROMY

Stromy slouží jako lehká zvuková bariéra a zároveň zlepšují mikroklima a zvyšují biodiverzitu. Díky stromům vzniká příjemnější prostředí, které společně s travním porostem poskytuje obyvatelům místo, pro příjemný pobyt v městském prostředí.



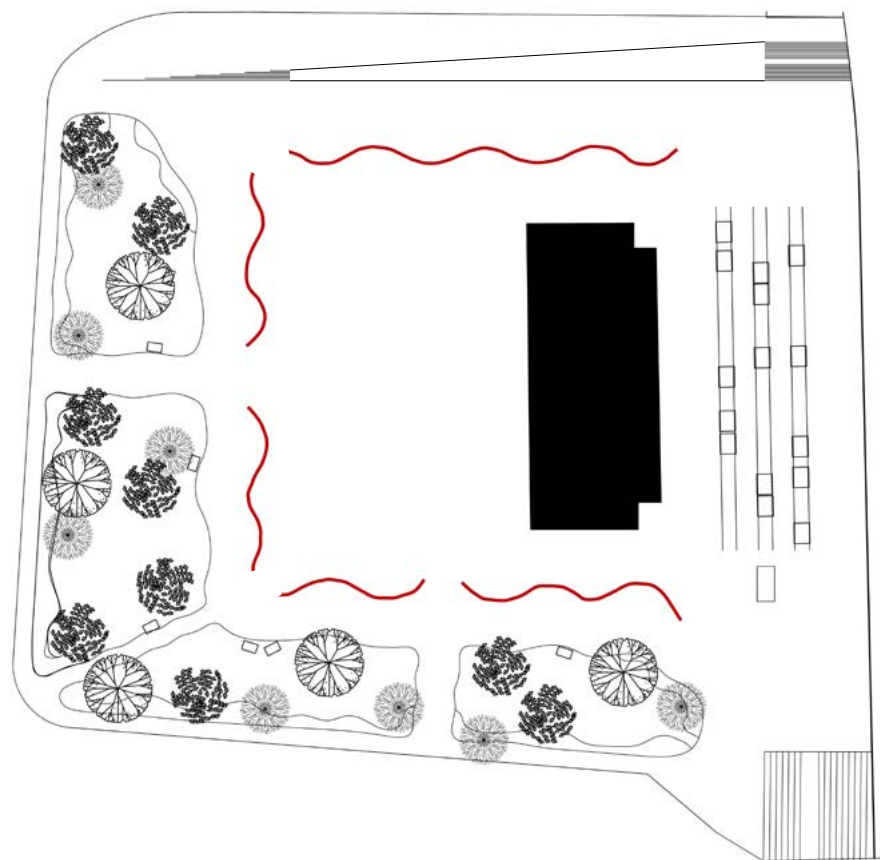
## ZÁHONY

Pomocí travního porostu vznikl pomyslný okraj, který vytváří více soukromí a zároveň vymezuje prostor. Travní porost byl vybrán pro svou jednoduchost. Vnáší do prostoru novou strukturu, novou výšku. Zároveň díky jednoduchému vzhledu nekonkuruje svému okolí.



autor : SLA- project „Charlotte garden“

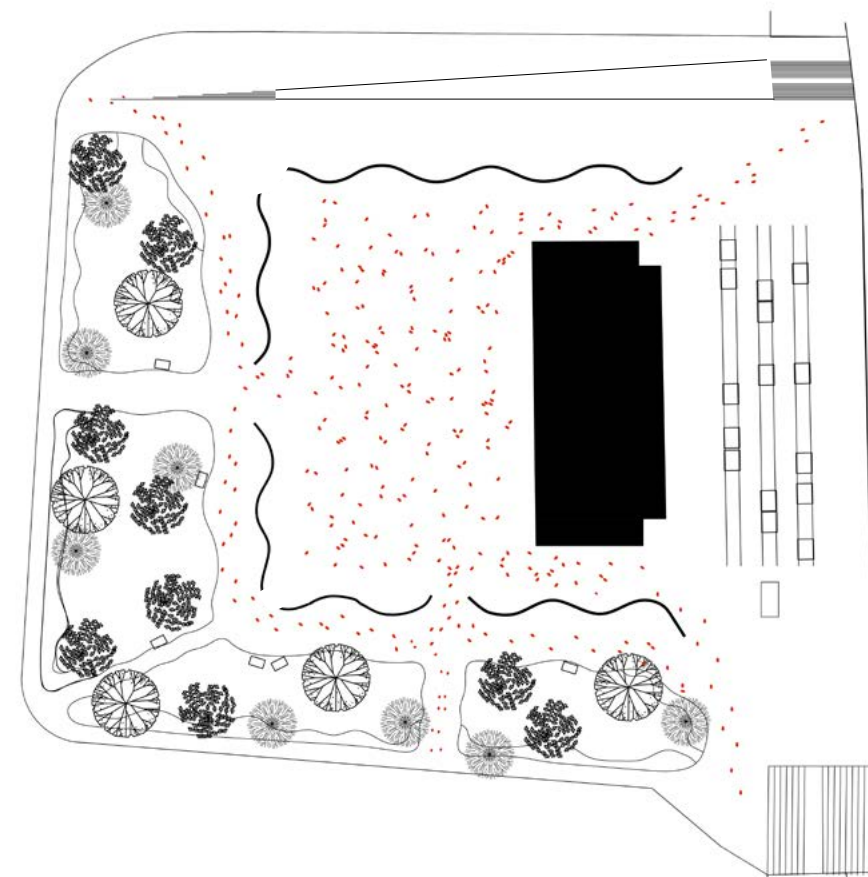
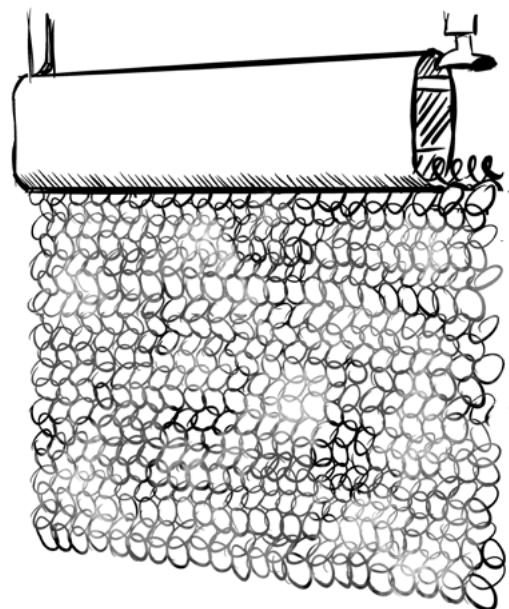




## RING MESH

Ocelová konstrukce, jenž ohraničuje náměstí, je tvořena sítí z ocelových kroužků od německé firmy Alphamesh.

Konstrukce vytváří efekt poloprůhledného závoje, který je večer umocněn osvětlením.



## STOPY

Stopy různých velikostí a tvarů jsou vypískovány do betonu. Prvek stop je zakomponován i mimo cetrální část náměstí. Přivádí nás k Muzeu Ticha z nejvytíženějších směrů.





