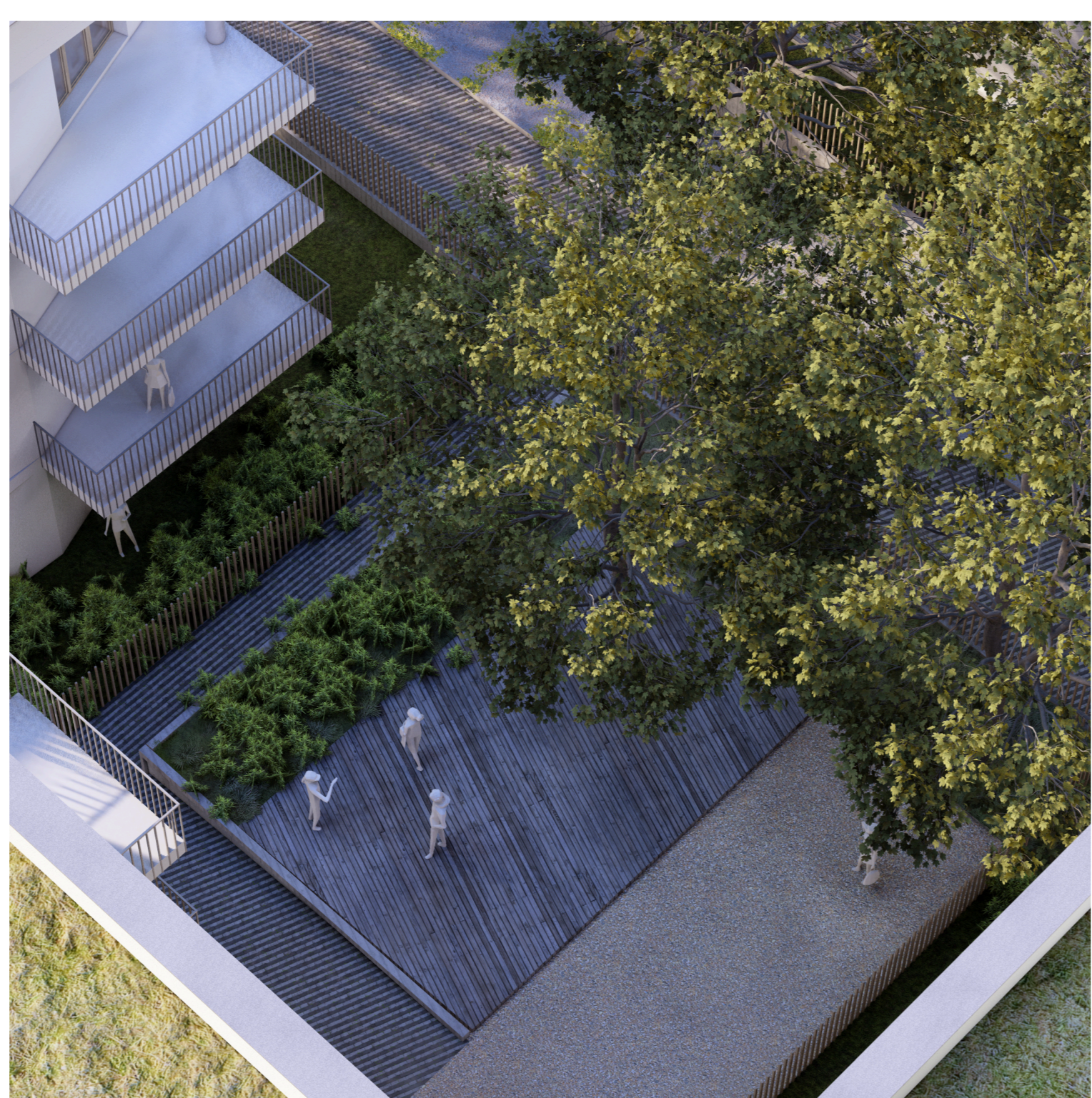


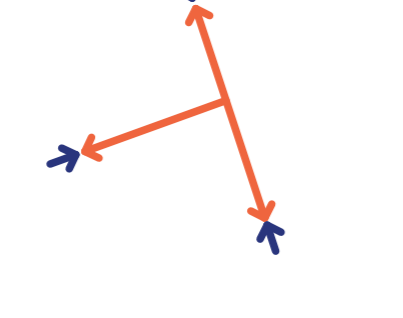
MĚSTO - DRUŽSTVO - DEVELOPER - MALÝ INVESTOR - BYTOVÝ DŮM - TOWNHOUSE - DVORY - VNITROBLOKY - ULICE



MĚSTSKÝ BLOK PÍSEK

Rozvoj měst, jejich růst a koncepce je čím dál častěji zvažovaným tématem nejen v řadě architekta, ale často i u neobdobně veřejnosti. Právě toto téma bylo u široké veřejnosti bezpečně racionálně nedostatek byly součástí se zvyšujícími se cenami nemovitostí nebo zvláštní zvláštní proces logistického zpoždění. Město se rozvíjí nekontrolovatelně, na jejich okrajích přibývají jednotlivé čtvrti rodinných domů. Často bez jakéhokoli smyslu, jakým směrem má rozvoj pokračovat dál. Návodem pro rozvoj může být připomenutí si, jak se města stavěla, jak jsou ovlivněna, kdo v nich žije a jak jsou obsluhována. Tyto myšlenky má developer k dispozici, která si ověřit za cíl vytvořit kompaktní městskou zástavbu. Příležitostí pro realizaci tohoto bloku se našly v sími rodním městě Písek. Město Písek v současné době, jako jedno z mála měst, disponuje velkým rozvojovým územím uvnitř městské struktury. Slibná místa s územní prvky doposud do této zastavěné oblasti schválně územní studie, která v současné době slouží jako podklad pro rozhodnutí v územní studii. Klíčové otázkou práce je na základě iniciativy města navázat a rozpracovat část území do detailu, který nabídne lepší prostředí a možnostech charakteru veřejných prostor, topografie domů a samotných obyvatel.

PROSTUPNOST A NAPĚJENÍ



KONCEPT USPOŘADÁNÍ



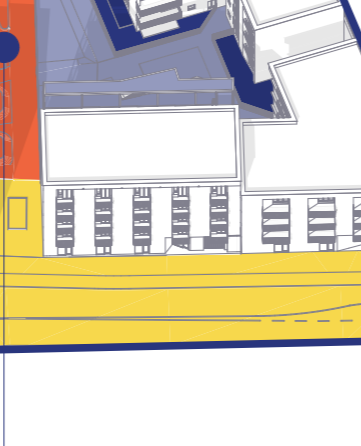
HIERARCHIE SOUVRNNÍ



SOUVRNNÍ PROSTOR



POLOVEŘENÝ PROSTOR



POLOSOUVRNNÍ PROSTOR



DŮVĚR

Zpevněná plocha a dřevěná paluba pro sedávání obyvatel domů.

PŘEZÁHRADY

Soukromá venkovní plocha přilehlá bytové jednotce, osídlena travou a zelení.

PAVLAČ

Ověrně žánré stávajících bytů podporuje interakci a spojení domu s vnitroblokem - „dvorem“.

KOMUNITNÍ ZÁHRADA

Komunitní zahrada nabízí možnost pěstování a zahrádčení obyvatelům ve společném vnitrobloku.

ZELEN

Nízké dřeviny usilující nastupit prostor do řadových domů sukup funkce plochy.

PARKOVACÍ STÁNÍ A CHODNÍK

Zpevněná plocha s visakovací funkcí.

STROM

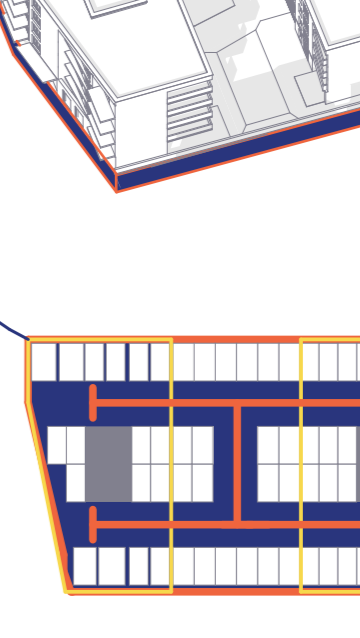
Strom v užším profilu na nižší skupiny domů.

CHODNÍK

Chodník součástí profilu liniového veřejného prostoru.

DEVELOPERSKÁ VÝSTAVBA

DOPRAVA V KLIDU



MULTIFUNKČNÍ HRŠTĚ

Venkovní multifunkční sportovní hrštĚ s tartanovým povrchem a basketbalovým košem.

BETONOVÁ LAVIČKA SE STROMEM

Betónová lavička pro posezení oblé na hrštĚ. Slouží jako zastropování stromem.

LUČNÍ POROST

„Lučka“ vytváří místo s možností výsadby stromů, různých druhů trav a napomáhá vsaku vody.

PŘEZÁHRADY

Soukromá venkovní plocha přilehlá bytové jednotce, osídlena travou a zelení.

KOMUNITNÍ ZÁHRADA

Komunitní zahrada nabízí možnost pěstování a zahrádčení obyvatelům ve společném vnitrobloku.

PALUBA - SETKÁVÁNÍ - SEZENÍ

Zpevněná plocha a dřevěná paluba pro sedávání obyvatel domů.

BĚŽSKÉ HRŠTĚ

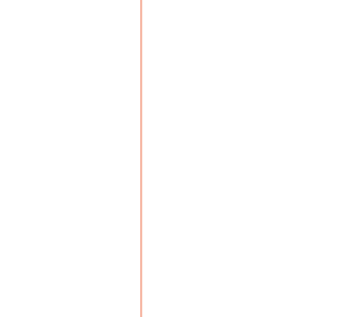
Venkovní oblé hrštĚ s tartanovým povrchem.

PARK

Zpevněná plocha, lavičky, stromy a luční plochy s travami pro vsak vody.

1 | 64 KRAJČEK KOMBIPROJEKTORÉ A INTERIÉRY

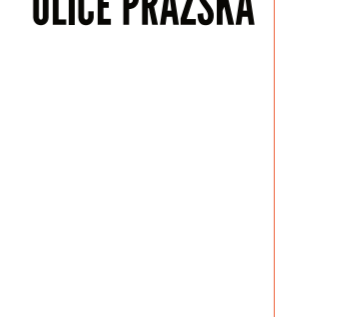
ŽELEZNICE



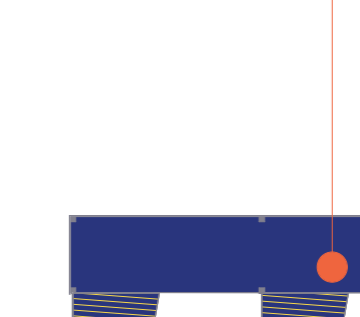
PARKOVACÍ DŮM



ULICE PRAŽSKÁ



POBYTOVÁ PAVLAČ



1/20

ŘEŠENÝ MĚSTSKÝ BLOK

2 KK 52 M2