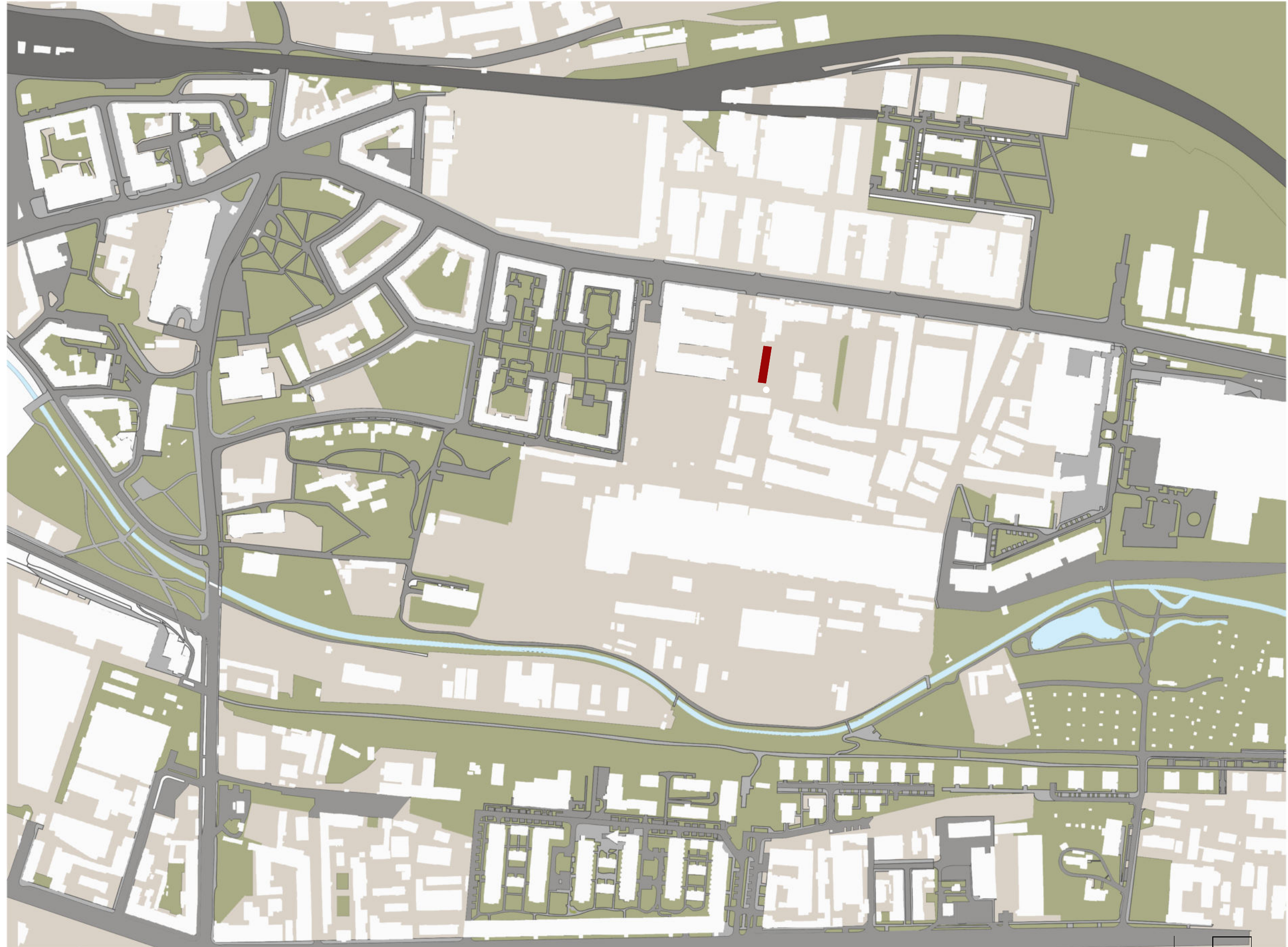




# STARTOVACÍ BYDLENÍ PRAGOVKA



# ŠIRŠÍ VZTAHY



0 50 100 250 m



# INSPIRACE

VELKOU INSPIRACÍ BYL PRO MŮJ NÁVRH SAMOTNÝ POZEMEK. HLAVNĚ JEHO PODÉLNÝ TVAR, KTERÝ MŮJ NÁVRH OPISUJE.

HLAVNÍ INSPIRACI PRO H MOTU OBJETU JSEM NAŠLA V PAVLAČOVÉM DOMĚ, ZEJMÉNA PROTO, ŽE SE TYPOVĚ HODÍ NA PODLOUHLÝ TVAR BUDOVY. Z HISTORICKÉHO HLEDISKA SLOUŽILY TYTO DOMY PRO MALOMETRÁŽNÍ BYDLENÍ CHUDŠÍCH VRSTEV SPOLEČNOSTI.



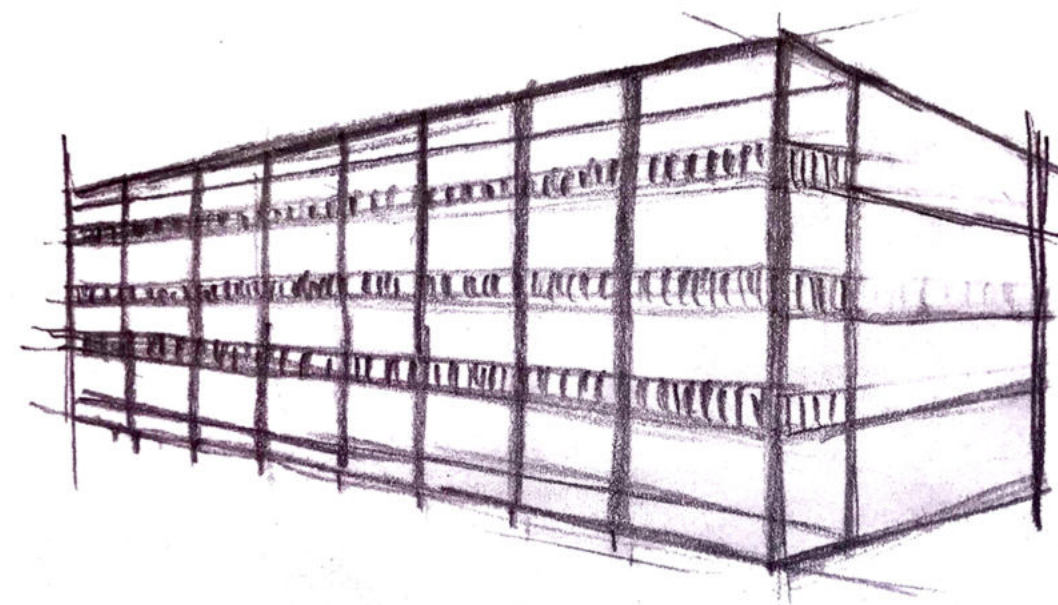
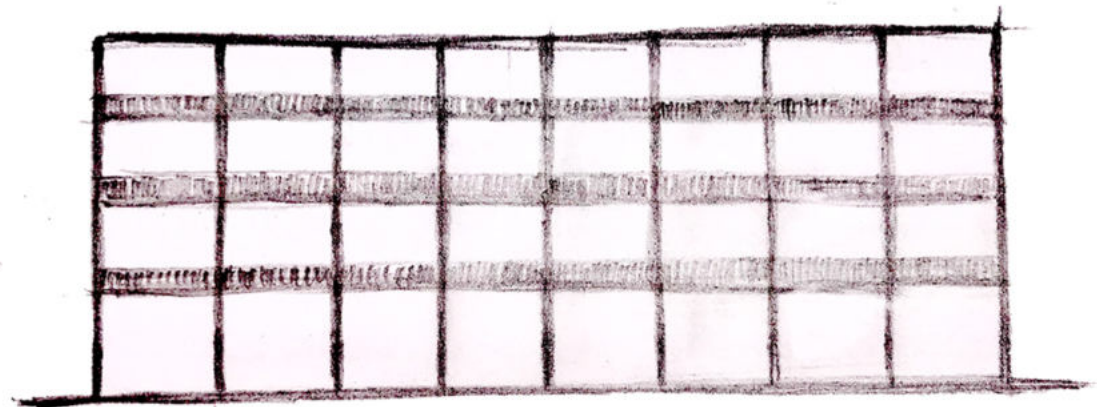
PAVLAČOVÝ DŮM V NĚMECKU.  
SLOUŽÍ JAKO ALTERNATIVNÍ BYDLENÍ BAUGRUPPEN. JE TO NĚCO JAKO BYTOVÉ DRUŽSTVO, KTERÉSI VYBÍRÁ SOUSEDY, S KTERÝMI CHTĚJÍ BUDOVA KOMUNITU. MĚ VŠAK ZAUJAL JAKO TAKOVÝ. ZAJÍMAVÝM PRVKEM JSOU ZDE SLOUPY, KTERÉ URČUJÍ PEVNÝ RASTR STAVBY, DO NĚHOŽ JSOU VKLÁDÁNY JEDNOTLIVÉ BYTY. TAKÉ DLOUHÉ KOMUNIKAČNÍ PROSTORY POROSTLÉ ZELENÍ MĚ INSPIROVALY.



PAVLAČ JAKO TAKOVOU JSEM CHTĚLA VYUŽÍIT NEJEN JAKO KOMUNIKACI. CHTĚLA JSEM Z TOHOTO PROSTORU VYTVOŘIT MÍSTO PRO SETKÁVÁNÍ A POSEZENÍ.

INSPIRACÍ PRO SAMOTNOU FUNKCI DOMU MI BYL KOLEKTIVNÍ DŮM. ZAUJALA MĚ MYŠLENKA SAMOSTATNÉHO BYDLENÍ SE SPOLEČNÝM ZÁZEMÍM.

JELIKOŽ SE STAVBA NACHÁZÍ V BÝVALÉM PRŮMYSLOVÉM AREÁLU, CHTĚLA JSEM I U SVÉHO NÁVRHU UPLATNIT INDUSTRIÁLNÍ VZHLED A ODKÁZAT SE TAK NA MINULOST OKOLÍ. POUŽILA JSEM PILOVOUN STŘECHU PRO ZASTŘEŠENÍ SKLENÍKU.





# STARTOVACÍ BYDLENÍ

## CÍL

CÍLOVOU SKUPINOU TOHOTO PROJEKTU JSOU LIDÉ VŠECH VĚKOVÝCH KATEGORIÍ, ALE PŘEDEVŠÍM STUDENTI A MLADÉ RODINY. CÍLEM TOHOTO PROJEKTU JE ZAJISTIT DOSTUPNÉ BYDLENÍ TĚM, KTERÍ SE CHTĚJÍ POSTAVIT NA VLASTNÍ NOHY A MAJÍ OMEZENÉ FINANČNÍ MOŽNOSTI. BYTOVÝ DŮM POSKYTUJE 24 BYTŮ RŮZNÝCH VELIKOSTÍ, KTERÉ SI LZE PRONAJMOUT ZA NÍZKOU CENU. JEDNÁ SE Tedy SPÍŠ O MALOMETRÁŽNÍ BYTY S VLASTNÍM HYGIENICKÝM ZAŘÍZENÍM. BYTOVÝ DŮM JE VYBAVEN SPOLEČNÝM ZÁZEMÍM, JAKO NAPŘÍKLAD PRÁDELNOU, KOLÁRNOU, STUDOVNOU A DÍLNOU, KTERÉ POSKYTUJÍ PROSTOR PRO ČINNOSTI, KTERÉ V MALÝCH BYTECH NEMUSÍ BÝT KOMFORTNÍ. TATO ČÁST ZÁZEMÍ JE PŘÍSTUPNÁ I VEŘEJNOSTI. DÁLE JE ZDE KOMERČNÍ PROSTOR, KDE SE NACHÁZÍ RESTAURACE S KAVÁRNOU. TA NABÍZÍ JAK MOŽNOST STRAVOVÁNÍ, TAK I PRACOVNÍ PŘÍLEŽITOST.

## POPIS

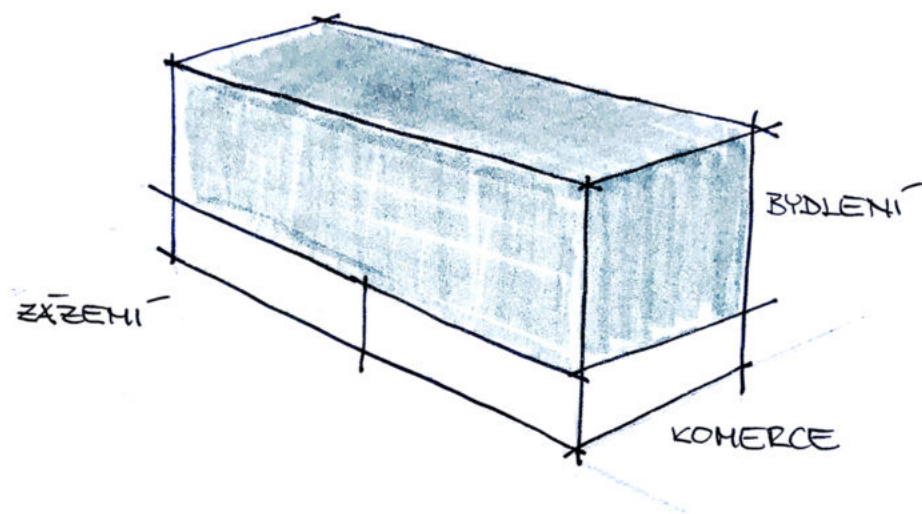
JEDNÁ SE O 5 PATROVOU BYTOVOU STAVBU, KTERÁ SE NACHÁZÍ V BÝVALÉM PRŮMYSLOVÉM AREÁLU PRAGOVKA. DELŠÍ STRANOU JE ORIENTOVANÁ PODEL ART WALKU. TYPOVĚ SE JEDNÁ O PAVLAČOVÝ DŮM. V PŘÍZEMÍ SE NACHÁZÍ KOMERČNÍ PROSTOR, A TO RESTAURACE S KAVÁRNOU, NA KTEROU NAVAZUJE PROSTOR TERASY V ZADNÍ ČÁSTI. TA SLOUŽÍ VÝHRADNĚ PRO NÁVŠTĚVNÍKY RESTAURACE. V PŘEDNÍ ČÁSTI JE ROVNĚŽ PROSTOR PRO POSEZENÍ SLOUŽÍCÍ KOLEMJDUCÍM. RESTAURACE MŮŽE TAKÉ VYUŽÍT ZAHRADU V ZADNÍ ČÁSTI, KDE JE MOŽNO PĚSTOVAT PLODINY. V PŘÍZEMÍ SE NACHÁZÍ ZÁZEMÍ K BYTŮM, JAKO JE TŘEBA PRÁDELNA, STUDOVNA, KOLÁRNA A DÍLNA.

NA 2. A 3. NADZEMNÍM PODLAŽÍ SE NACHÁZEJÍ BYTY VELIKOSTI GARSONKY A DVOUGARSONKY.

NA 4. NADZEMNÍM PODLAŽÍ JSOU UMÍSTĚNY GARSONKY A MEZONETOVÉ BYTY, KTERÉ POKRAČUJÍ NA NASLEDUJÍCÍM PODLAŽÍ. STAVBA SE ZAVRŠENA SKLENÍKEM. TEN SLOUŽÍ JAKO PROSTOR PRO ODPOČINEK A PROSTOR PRO PĚSTOVÁNÍ PLODIN. JE ZDE I ČÁST ZELENÉ STŘECHY, KTERÁ KONSTRUKCE SKLENÍKU MÁ PILOVÝ TVAR ZASTŘEŠENÍ, A TAK ODKAZUJE NA INDUSTRIÁLNÍ VZHLED. STŘECHA MÁ TAKÉ FUNKCI ZÍSKÁVÁNÍ SOLÁRNÍ ENERGIE A AKUMULACI DEŠŤOVÉ VODY.

VE SVÉM NÁVRHU PRACUJI S OTEVŘENOU PAVLAČÍ, KDE NA KOMUNIKAČNÍ PROSTOR NAVAZUJÍ JEDNOTLIVÉ VSTUPY DO BYTŮ. PŘED KAŽDÝM VSTUPEM JE VYTVOŘEN JAKÝSI PŘEDPROSTOR BYTU, KTERÝ, MŮŽE SLOUŽIT JAKO PŘEDZAHŘÁDKA. DALŠÍM PRVKEM NA PAVLAČI JE STROPNÍ OTVOR, KTERÝ VYTVÁŘÍ Odstup OD OKNA ORIENTOVANÉHO SMĚREM NA KOMUNIKACI. TENTO OTVOR SLOUŽÍ NEJEN PRO VYMEZENÍ SOUKROMÍ, ALE TAKÉ PRO ODSAZENÍ ÚNIKOVÉ CESTY PŘI POŽÁRU.

OKRAJE PAVLAČE JSOU DOPLNĚNY PRVKY ZELENĚ, KTERÉ DOTVÁŘEJÍ ESTETIKU PROSTORU A ZÁROVEŇ ZLEPŠUJÍ OVZDUŠÍ. PAVLAČ Tedy NESLOUŽÍ POUZE JAKO KOMUNIKAČNÍ PROSTOR, ALE I PROSTOR PRO SETKÁVÁNÍ NEBO POSEZENÍ.

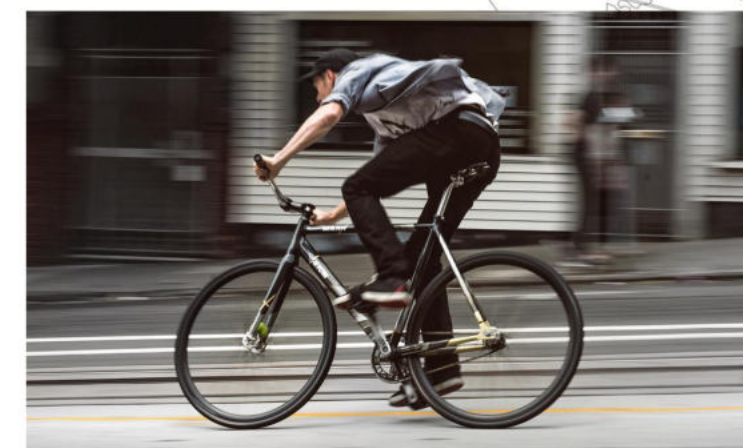


## EKOLOGIE

EKOLOGIE STAVBY SE ZDE PROJEVUJE JAK V PROVOZNÍM, TAK ENERGETICKÉM ODVĚTVÍ. PO ENERGETICKÉ STRÁNCE JE TO NAPŘÍKLAD ZÍSKÁVÁNÍ SOLÁRNÍ ENERGIE VE SKLENÍKU, KDE JSOU UMÍSTĚNY FOTOVOLTAICKÉ PANELE NA ZKOSENÍ STRANĚ PILOVÉ STŘECHY ORIENTOVANÉ NA JIH. STŘECHA DÁLE ZACHYTÁVÁ DEŠŤOVOU VODU, KTERÁ SE AKUMULUJE V RETENČNÍ NÁDRŽI POD ZEMÍ. VODU LZE VYUŽÍT PRO ZAVLAŽOVÁNÍ SKLENÍKU NEBO VYUŽÍT V DOMÁCNOSTECH, NAPŘÍKLAD NA SPLACHOVÁNÍ WC. I SAMOTNÝ SKLENÍK ZA SLUNNÝCH DNÍ AKUMULUJE TEPLU, KTERÉ LZE VYUŽÍT PRO VYTÁPĚNÍ OBJEKTU. DALŠÍM PRVKEM JE ZDE ZELENĚ. TA SE ZDE NACHÁZÍ V PODOBĚ ZELENÉ STŘECHY, KTERÁ NAPOMÁHA K TEPELNÉ STABILITĚ OBJEKTU A ZVLHČUJE OKOLÍ. I ZELENĚ NA PAVLAČÍCH MÁ SVOU EKOLOGICKOU FUNKCI. ZMÍRŇUJE PŘEHŘÍVÁNÍ FASÁD, STÍNÍ A OKYSLIČUJE VZDUCH.

CO SE TÝČE PROVOZNÍ STRÁNKY JE ZDE ZAKÁZÁN VJEZD MOTOROVÝM VOZIDLEM. PROTO CHYBÍ PARKOVACÍ STÁNÍ, KTERÁ BUDOU ŘEŠENA CENTRÁLNĚ PRO VĚTŠÍ OKOLÍ JAKO PODZEMNÍ. JE ZDE ALE UMÍSTĚNA KOLÁRNA, KTERÁ SLOUŽÍ I JAKO PŮJČOVNA KOL. TY MOHOU NAHRADIT AUTOMOBILOVÝ PROVOZ.

DALŠÍM ELEMENTEM JE PĚSTOVÁNÍ VLASTNÍCH PLODIN. OBYVATELÉ JE MOHOU PĚSTOVAT V ZÁHONECH VE SKLENÍKU. TAKÉ RESTAURACE MÁ SVOU ZAHRADU S MOŽNOSTÍ PĚSTOVÁNÍ.



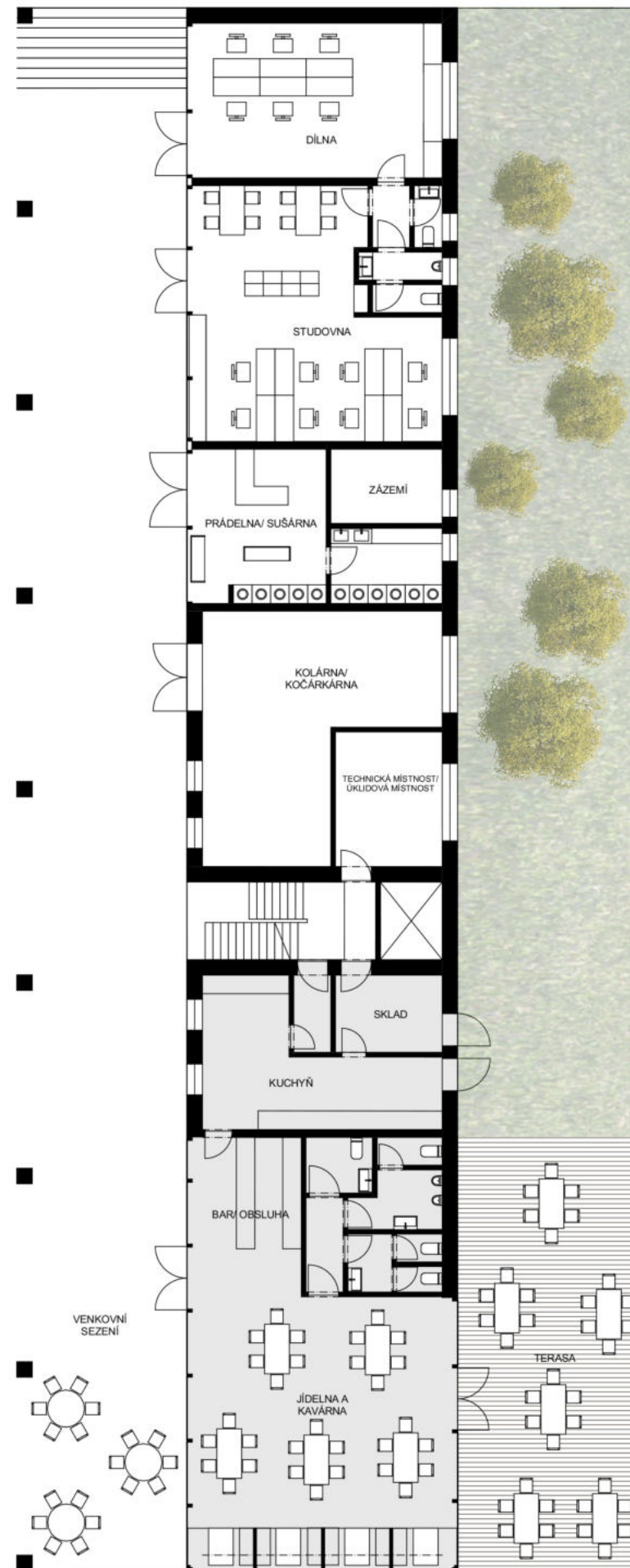


# SITUACE



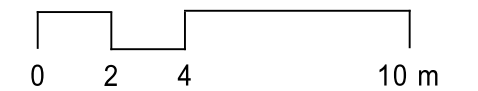
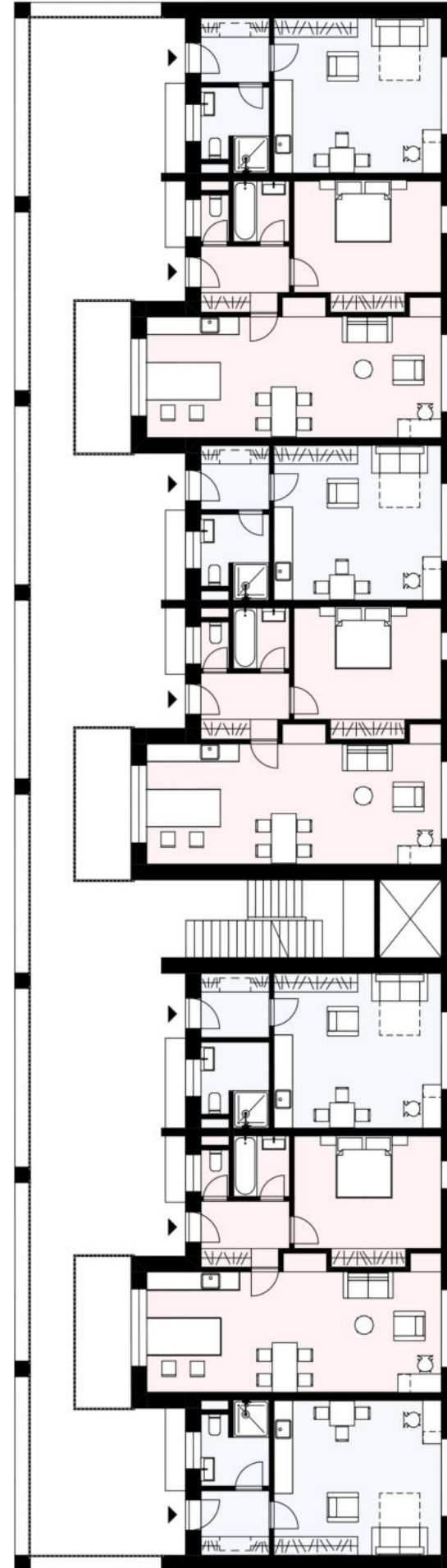
0 10 20 50 m





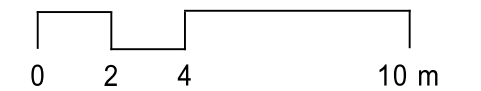
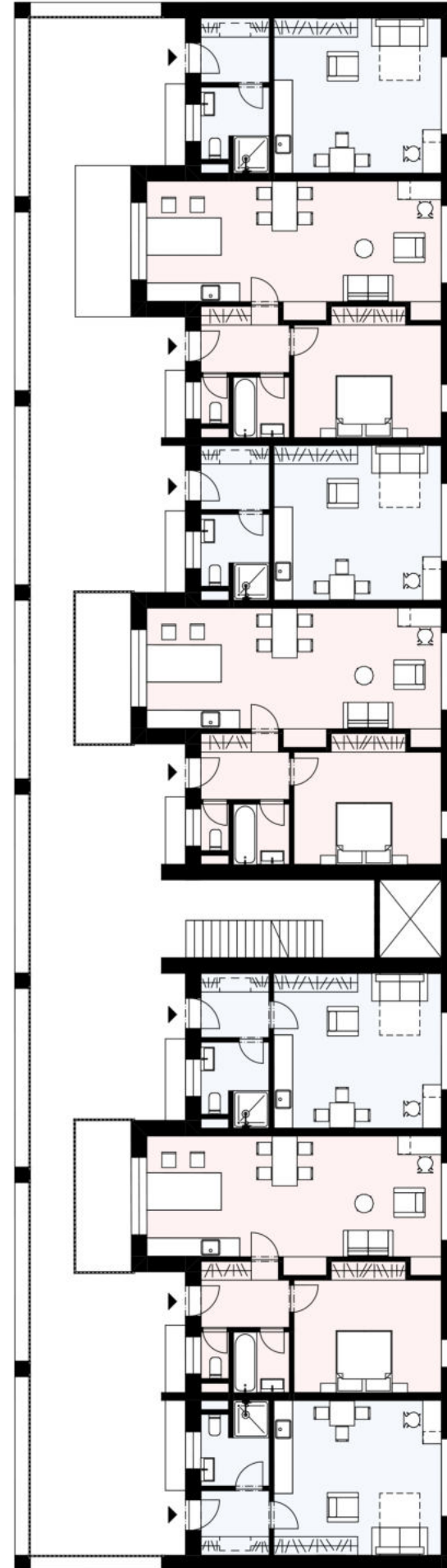


# PŮDORYS 2NP



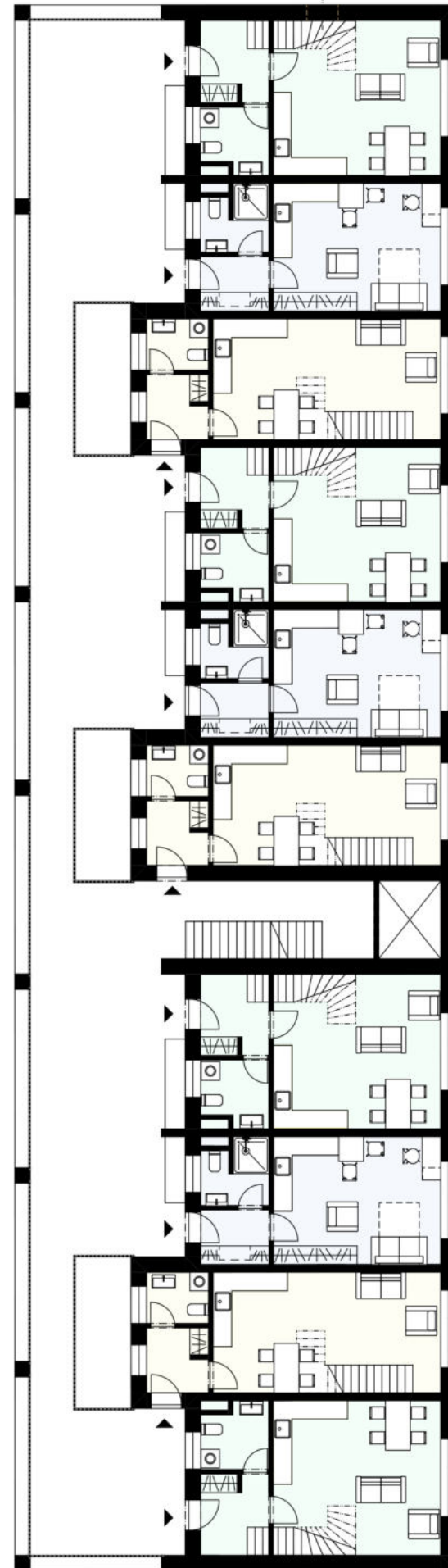


# PŮDORYS 3NP



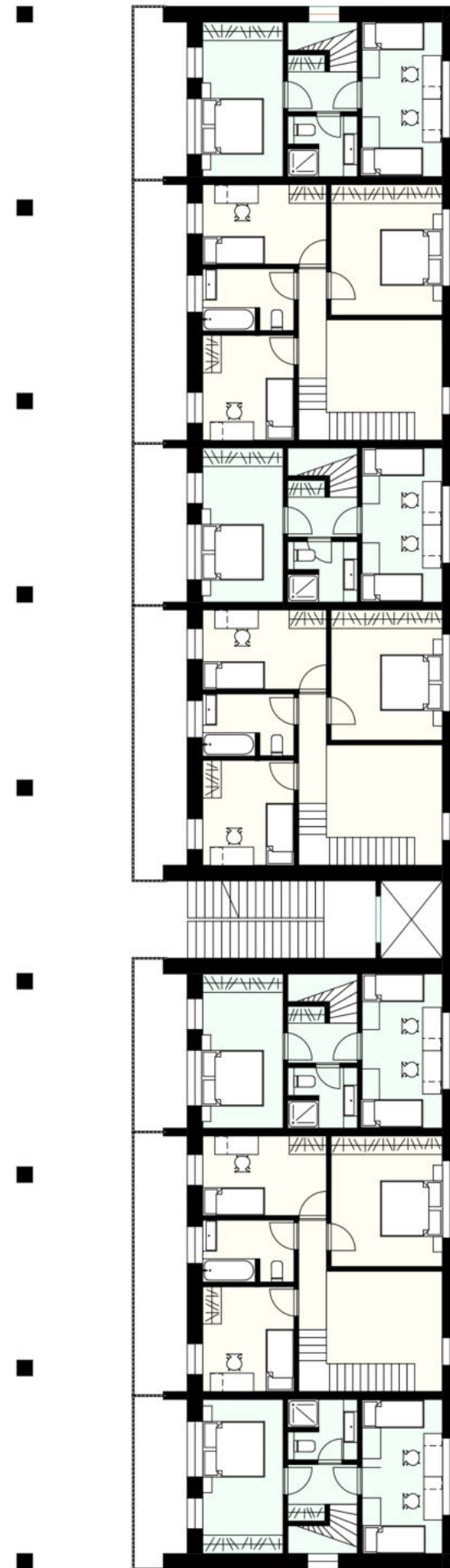


# PŮDORYS 4NP



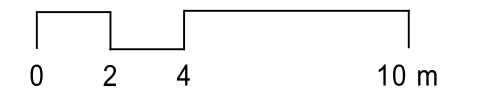
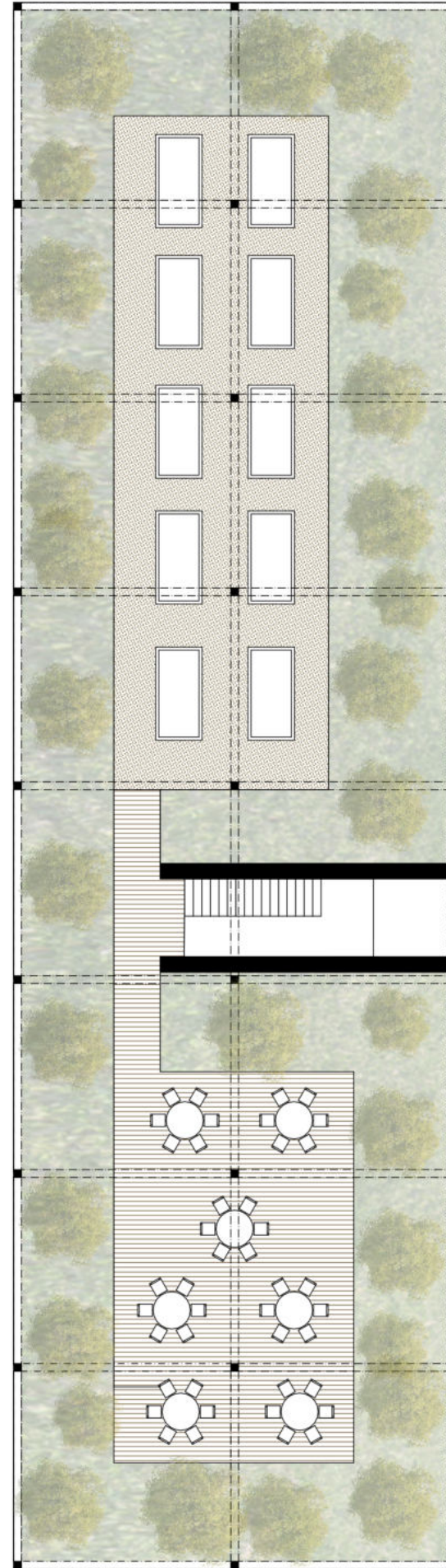


# PŮDORYS 5NP



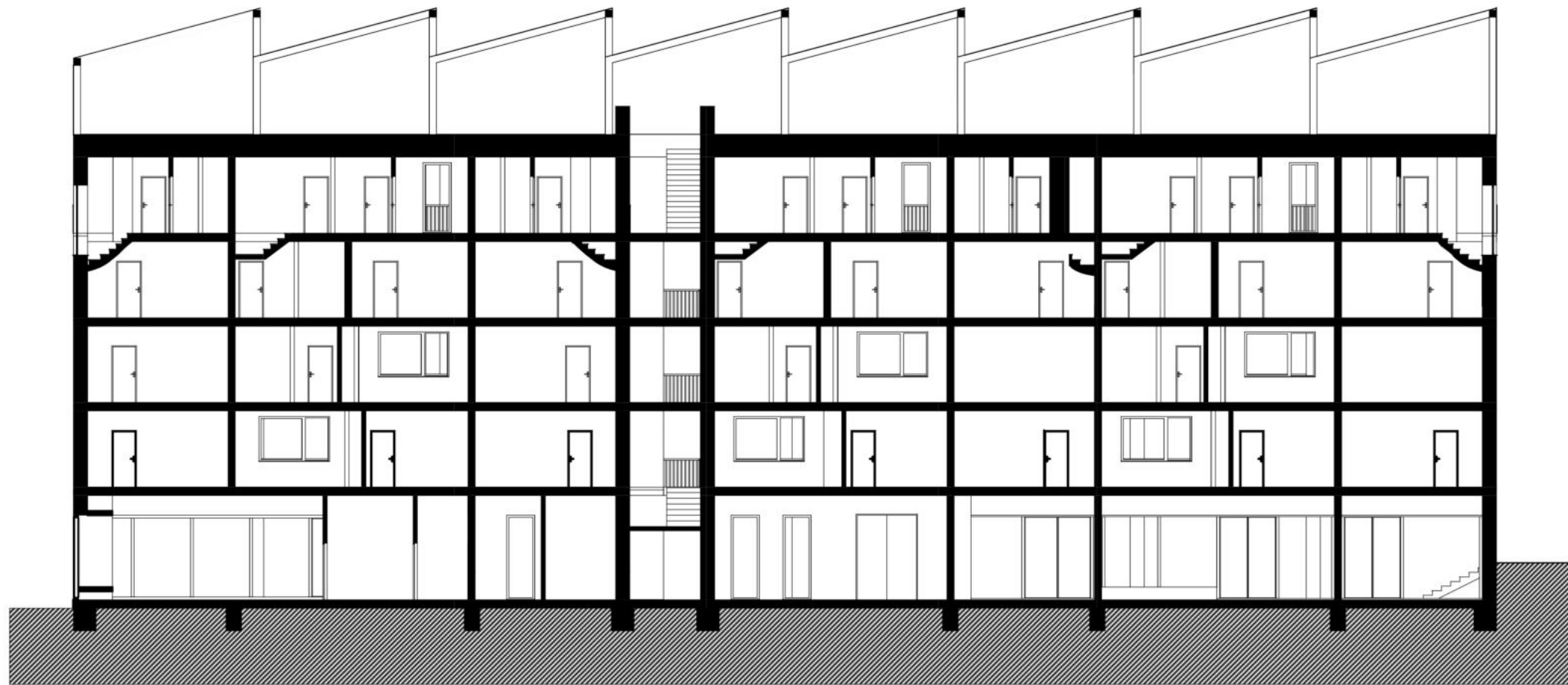


# PŮDORYS STŘECHY

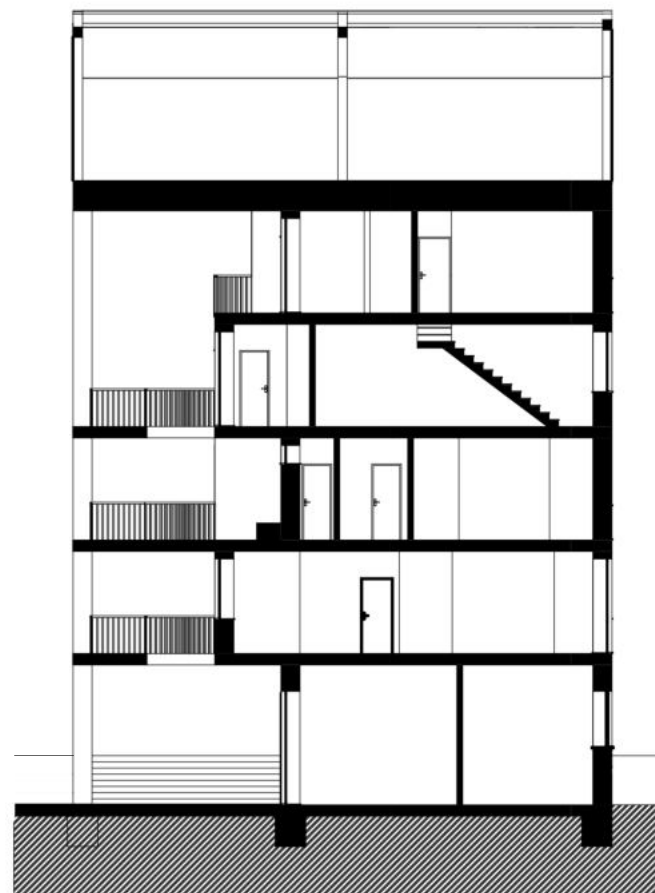




# ŘEZ PODÉLNÝ

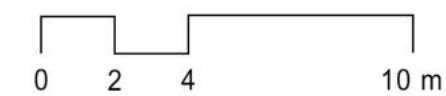


# ŘEZ PŘÍČNÝ





# POHLED JIŽNÍ





# POHLED SEVERNÍ





# POHLED VÝCHODNÍ





POHLED ZÁPADNÍ



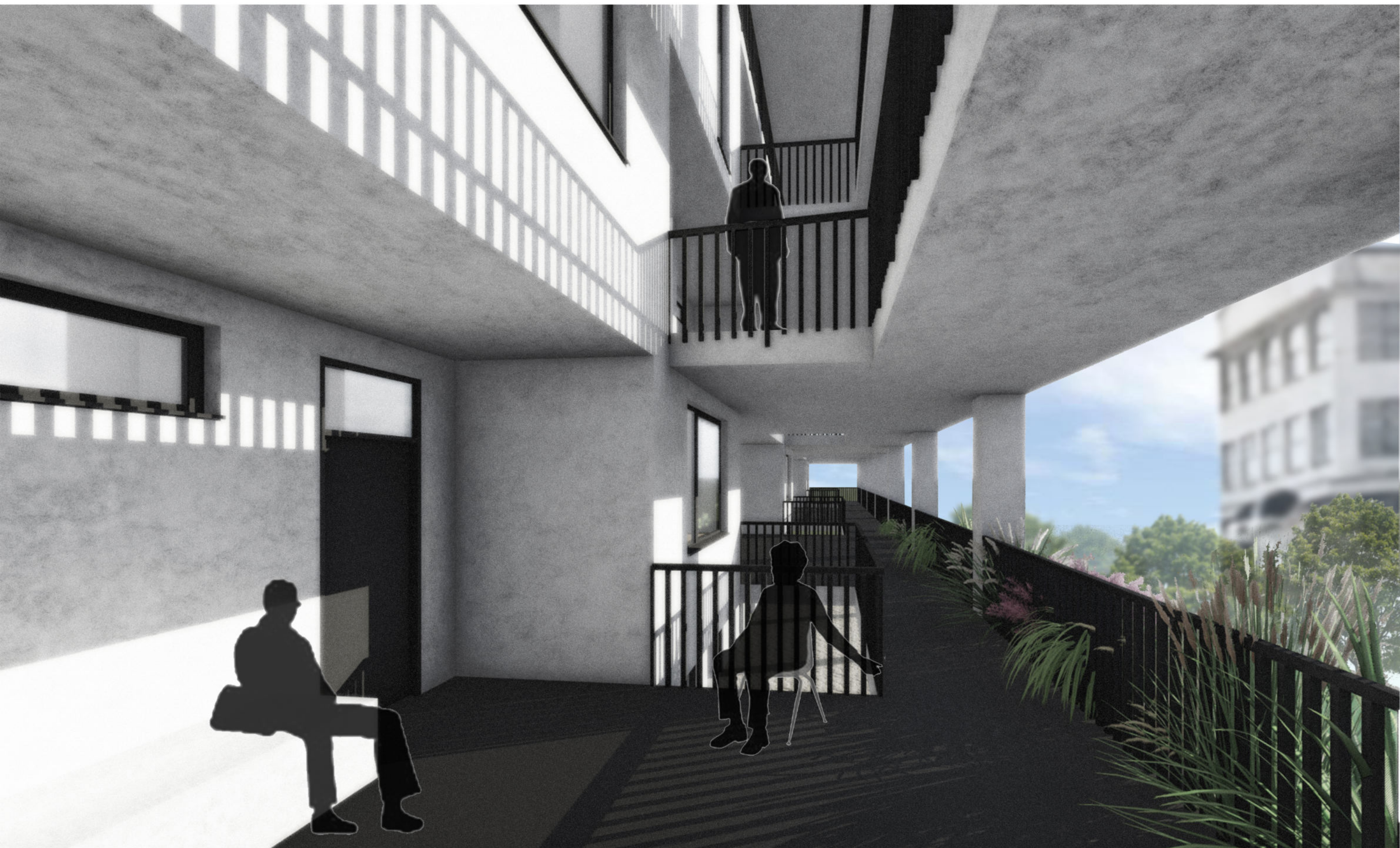














MODEL

