

G

MEZONETY
NA PARKÁNECH

ATZBP

Jan Dušek





NÁCHOD | MEZONETY NA PARKÁNECH

A547 Redčenkov | Danda
ZS 2022 | 2023
FA ČVUT

**současný
stav**

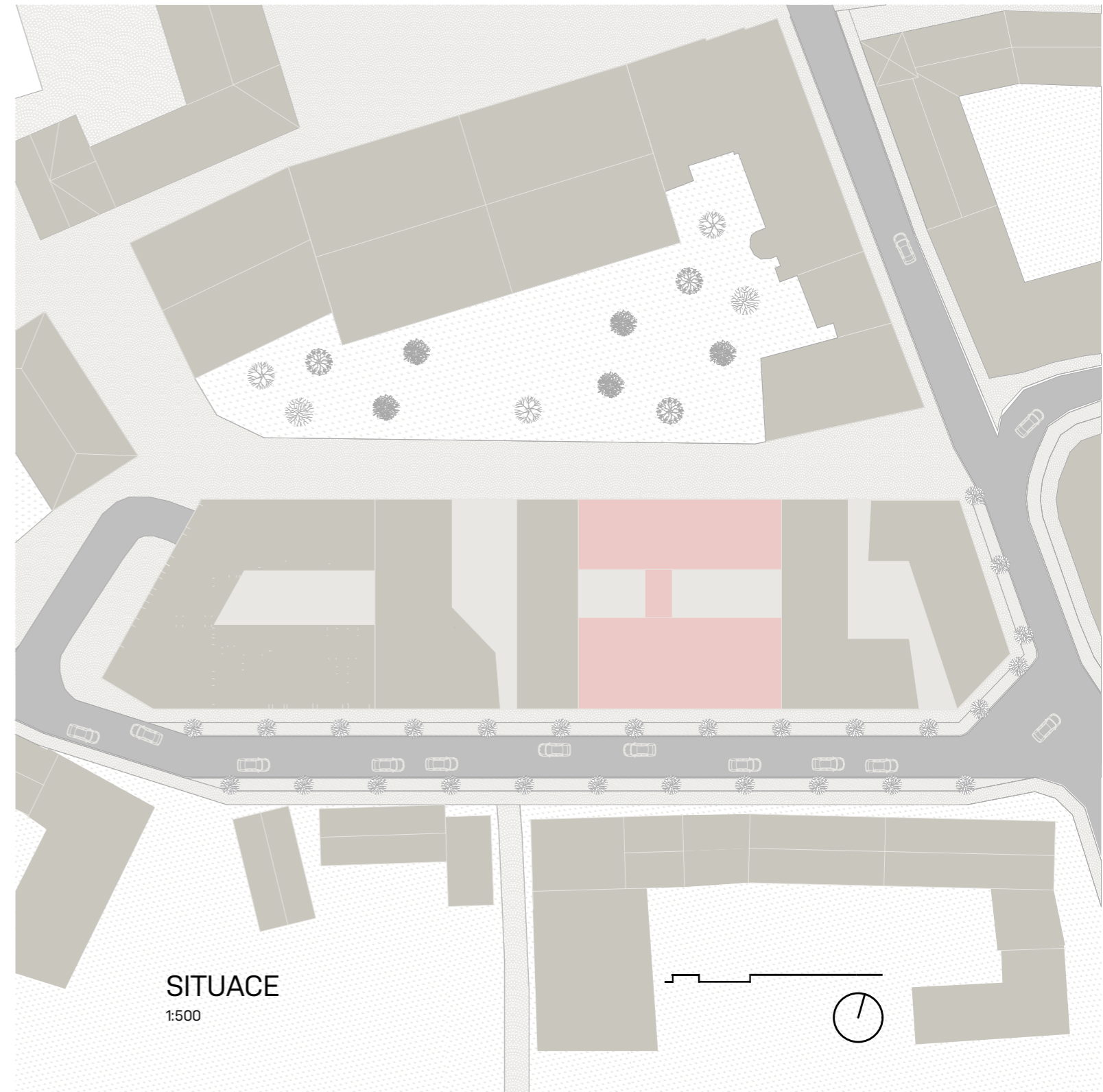
Centrum Náchoda má bezesporu významnou historickou hodnotu, nicméně struktura původního středověkého jádra je nyní narušena chybějícími domy, prolukami, nebo nevhodnými zásahy. Tři bytové domy z druhé poloviny 20. století jsou umístěny na místě bývalého parkánu, jakoby přeskočily několik století bez zjevné souvislosti s okolím. Nedodržují uliční čáry, mají naprosto rozdílný přístup k okolnímu prostoru a jsou mimořádně převýšené. Bylo by možné tuto situaci vyřešit, bez toho, aniž by Náchod přišel o rezidenční kapacitu?

koncept

Místo těchto tří bytových domů, navrhujeme čtyři nové rezidenční stavby. Jejich výška odpovídá výškové úrovni centra města, aktivní parter dodá ulicím jednoznačné uliční čáry a v neposlední řadě vymezení do té doby poměrně nepřehledný prostor.

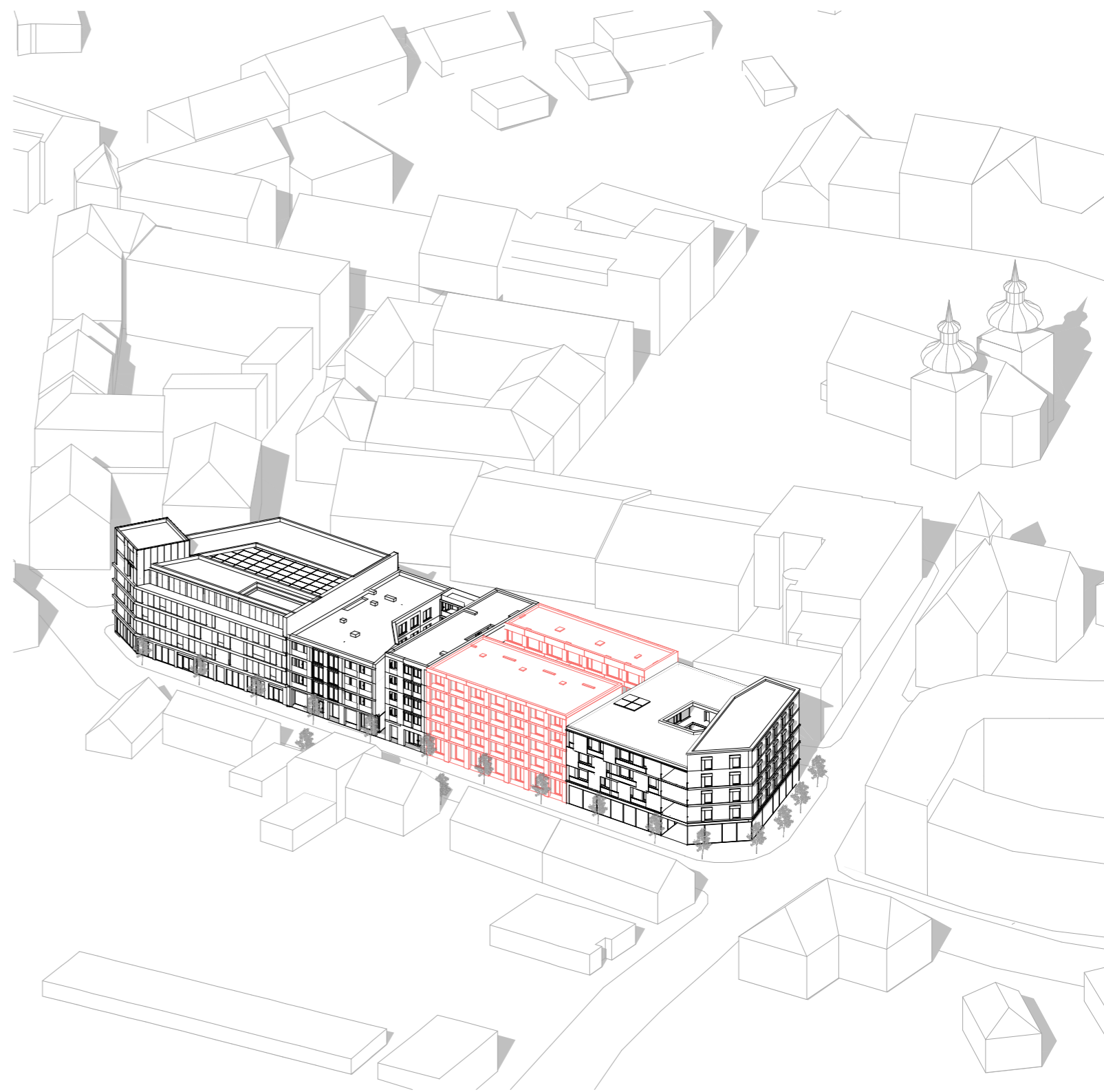
návrh

Navrhujeme čtyři objekty definované ulicemi Parkány a Hrnnonova. Jejich rezidenční kapacity výrazně převyšují kapacitu zrušených bytových domů. Současně tento nový blok doplňuje širší historické jádro a vylepšuje jeho celkový obraz.



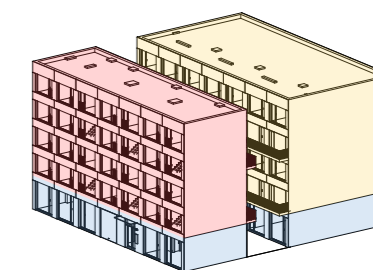
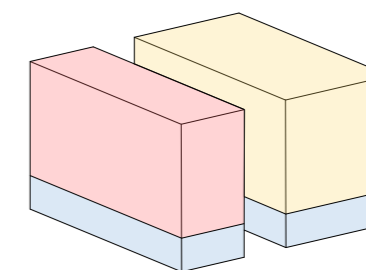
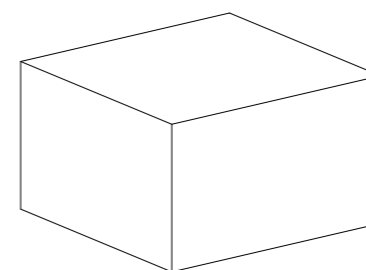
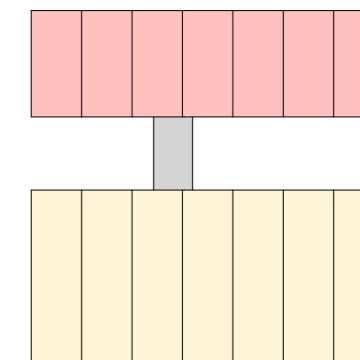
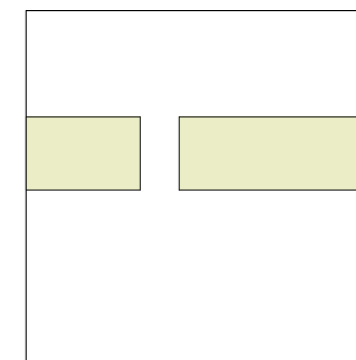
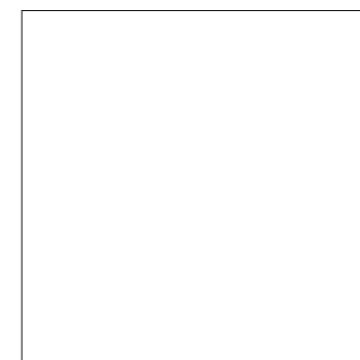
axonometrie

Řešený dům se nachází sevřený mezi okolními navrhovanými domy. Jedná se o téměř čtvercovou parcelu, s dvěma hlavními fasádami. Pod úrovní terénu se nachází parkoviště společné pro celý blok. V přízemí jsou komerční prostory – knihkupectví, malá večerka, coworking a obchod. Od druhého nadzemního podlaží jsou navrženy mezonety.



koncept

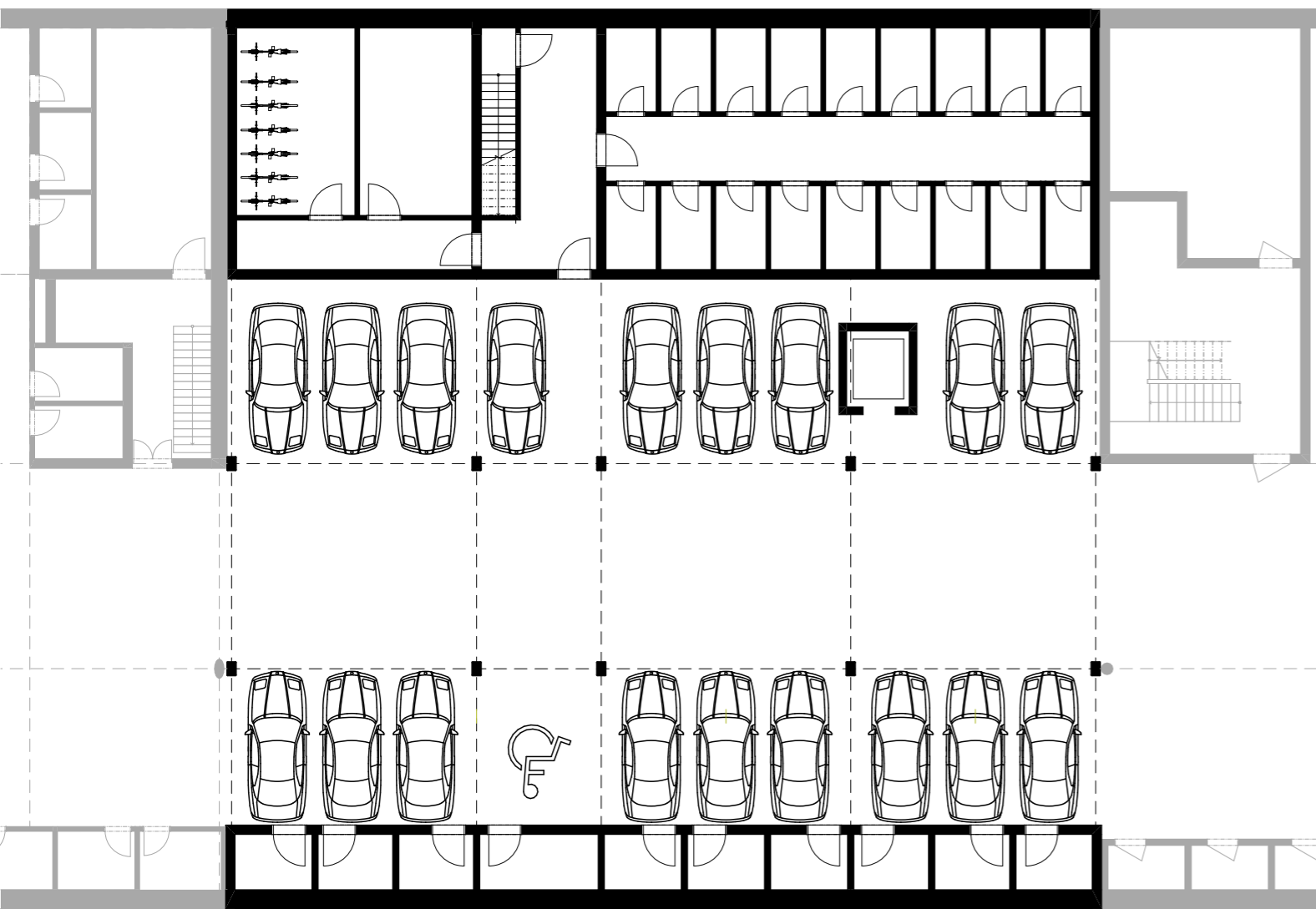
Díky poměrně hluboké parcele pracuji s konceptem vnitřního dvora. Vnitřní dvůr dal vzniknout budově tvaru písmene H. Vznikají tak dva typy mezonetů. Uprostřed je schodiště jako spojující prvek obou částí budovy. Do 28 mezonetů se vstupuje přes pavlače situované do dvora. Vstup ústí vždy do předsíně, z níž se přes kuchyň dostaneme do následujícího patra, kde jsou dva pokoje. Větší z dispozic mají ložnici.



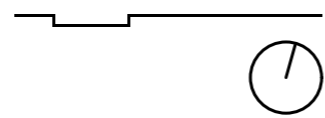
 MEZONETY 92 m²

 MEZONETY 60 m²

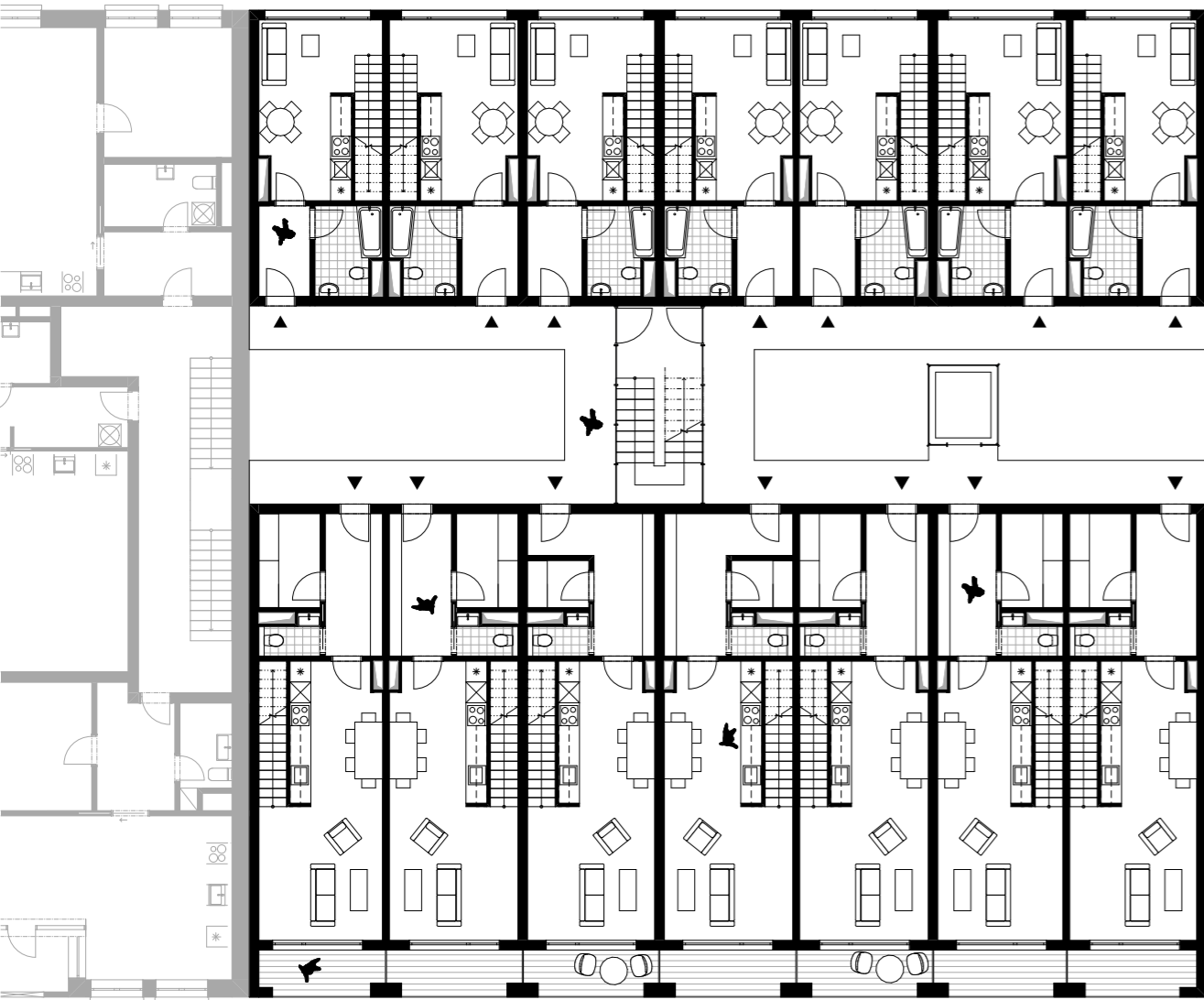
 KOMERČNÍ PROSTORY



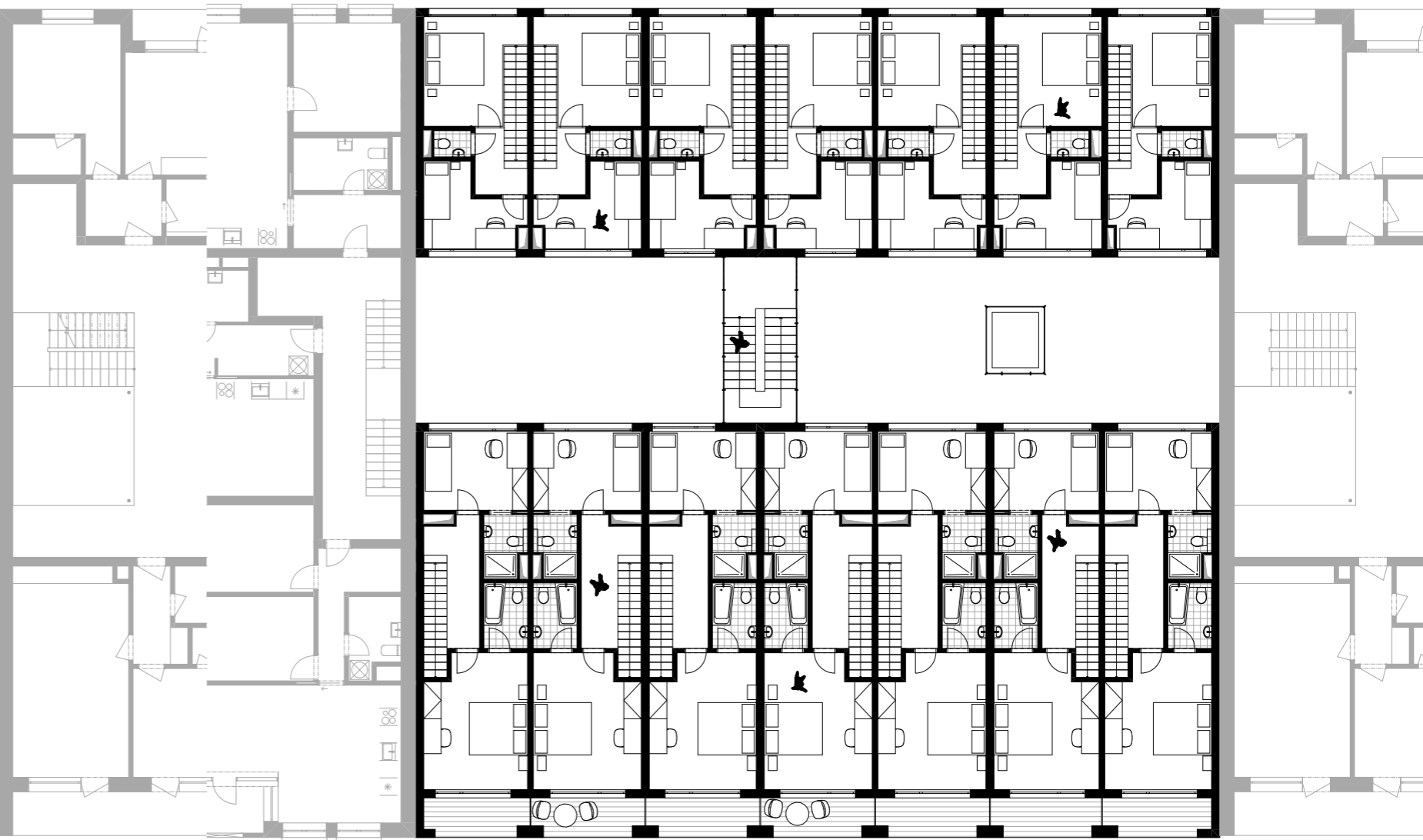
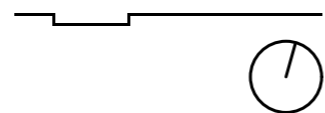
1.PP
1:200



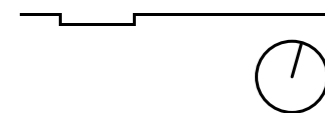


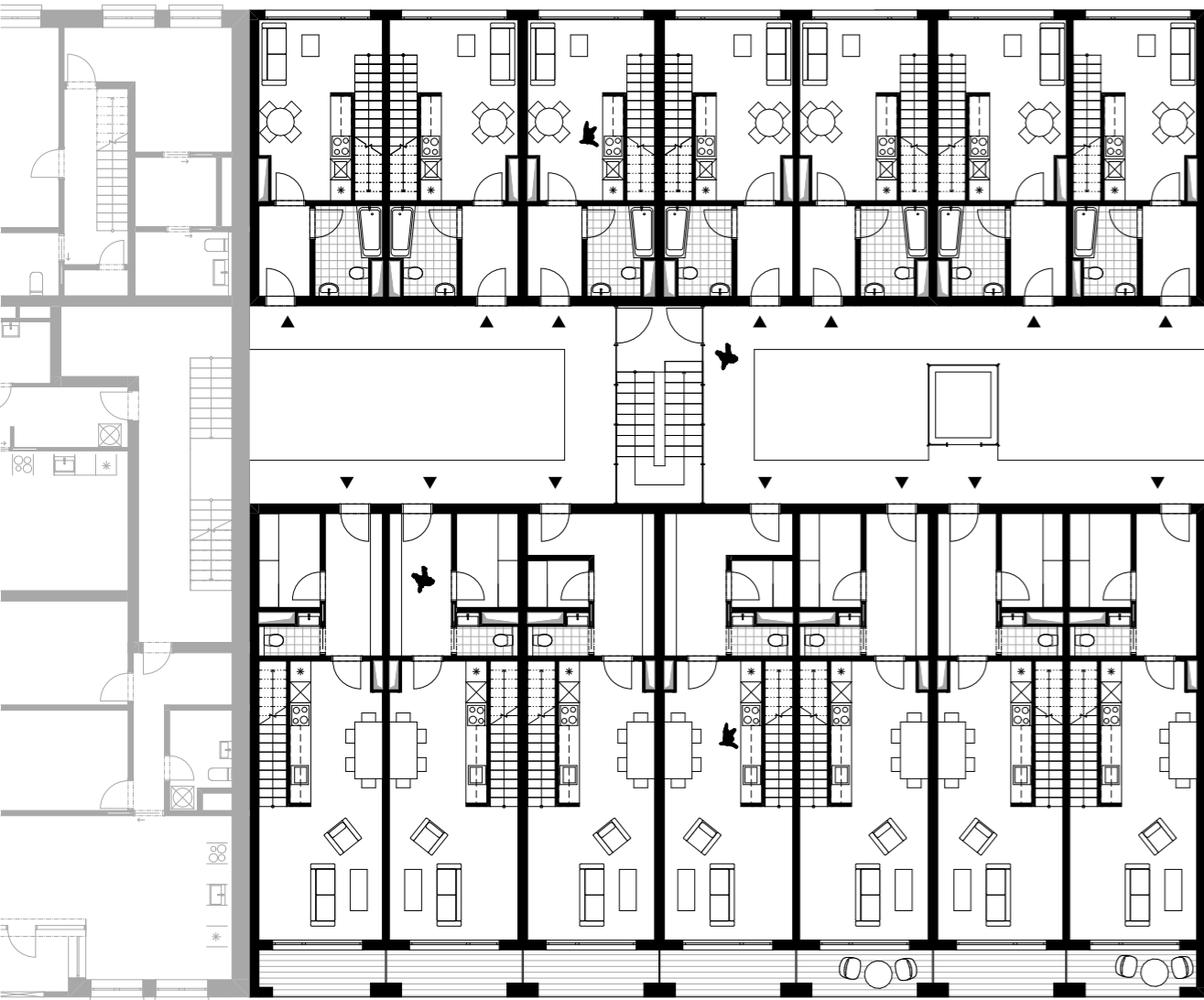


2.NP
1:200

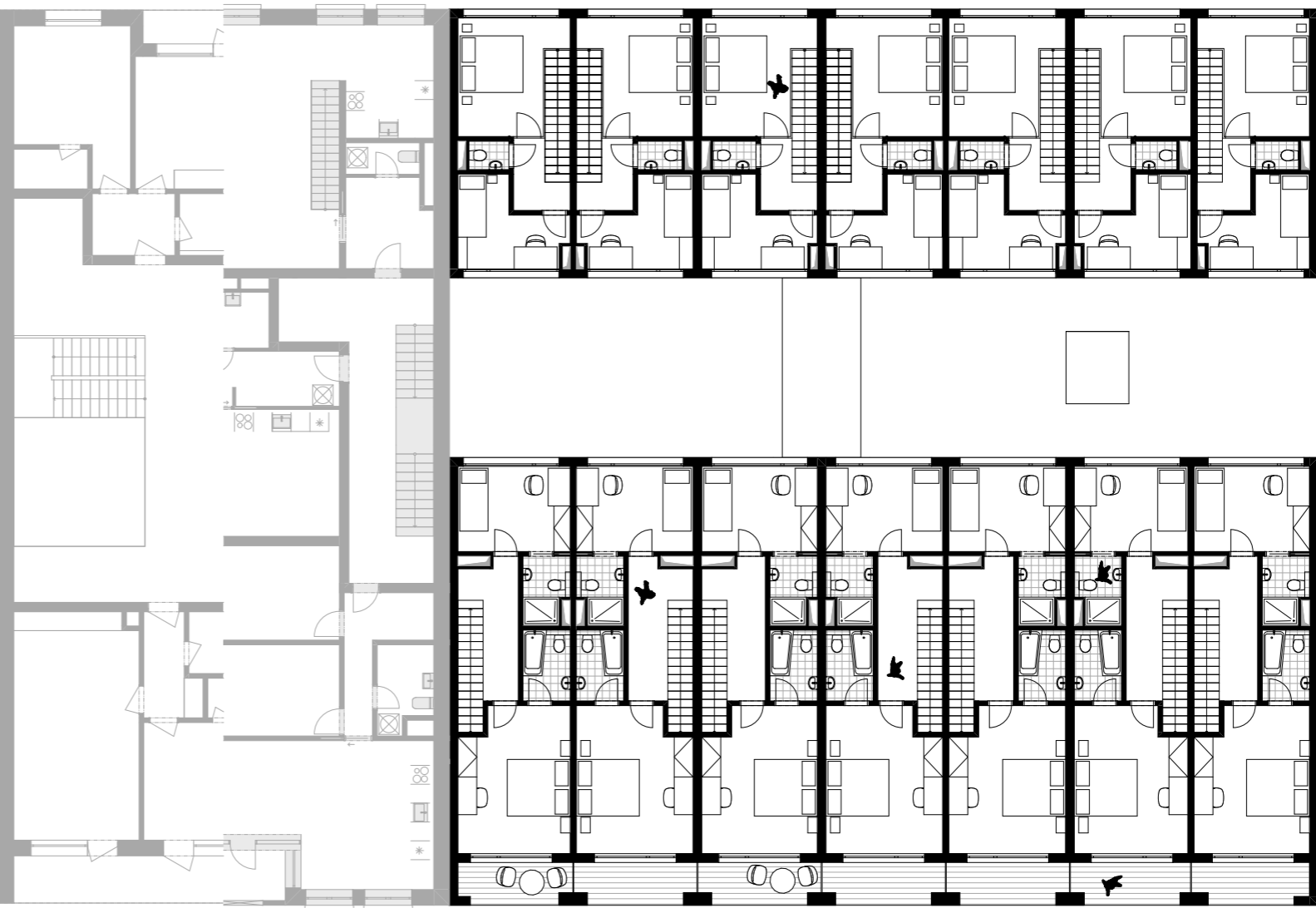
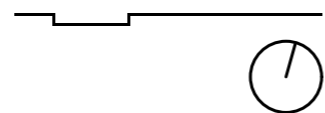


3.NP
1:200

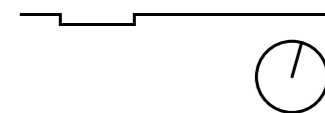


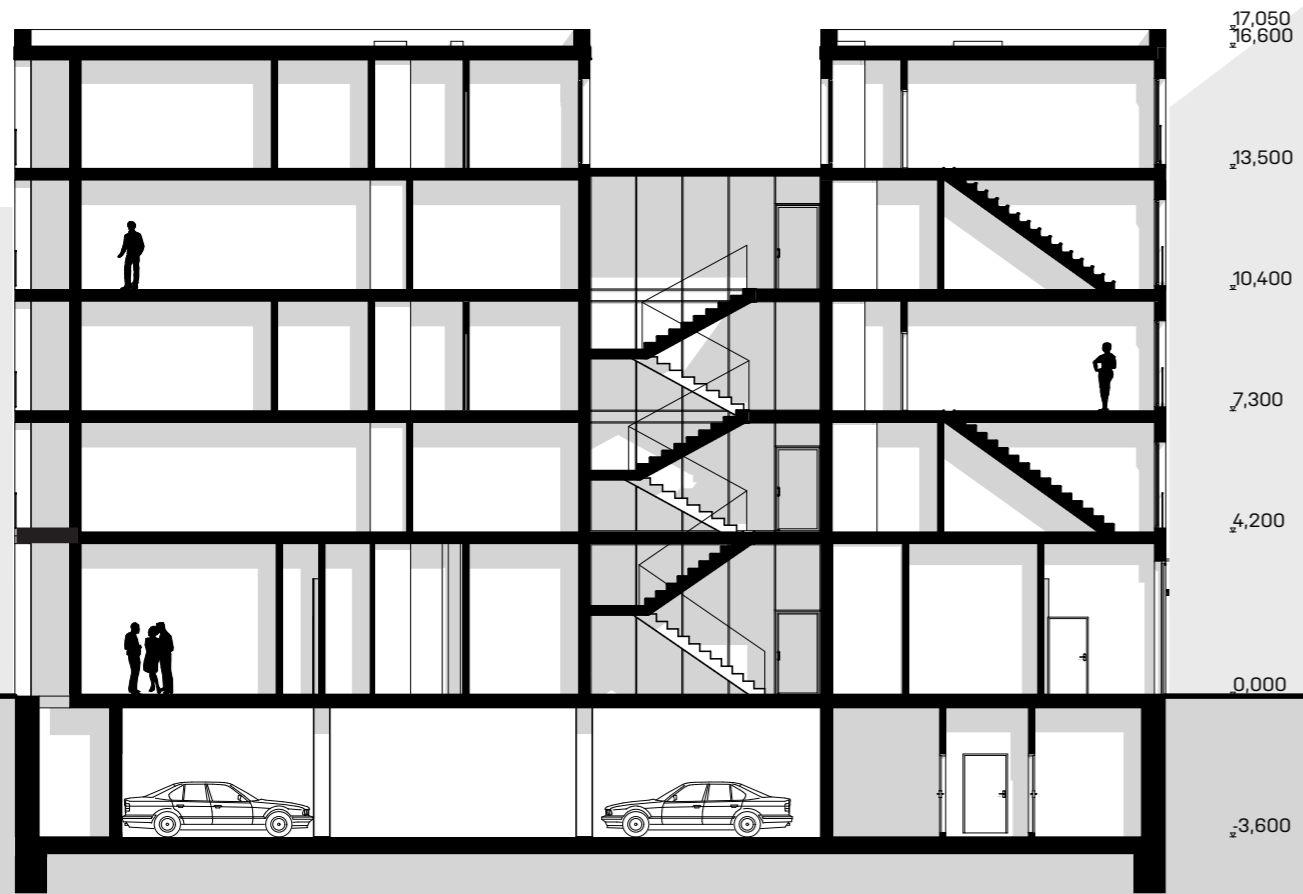


4.NP
1:200

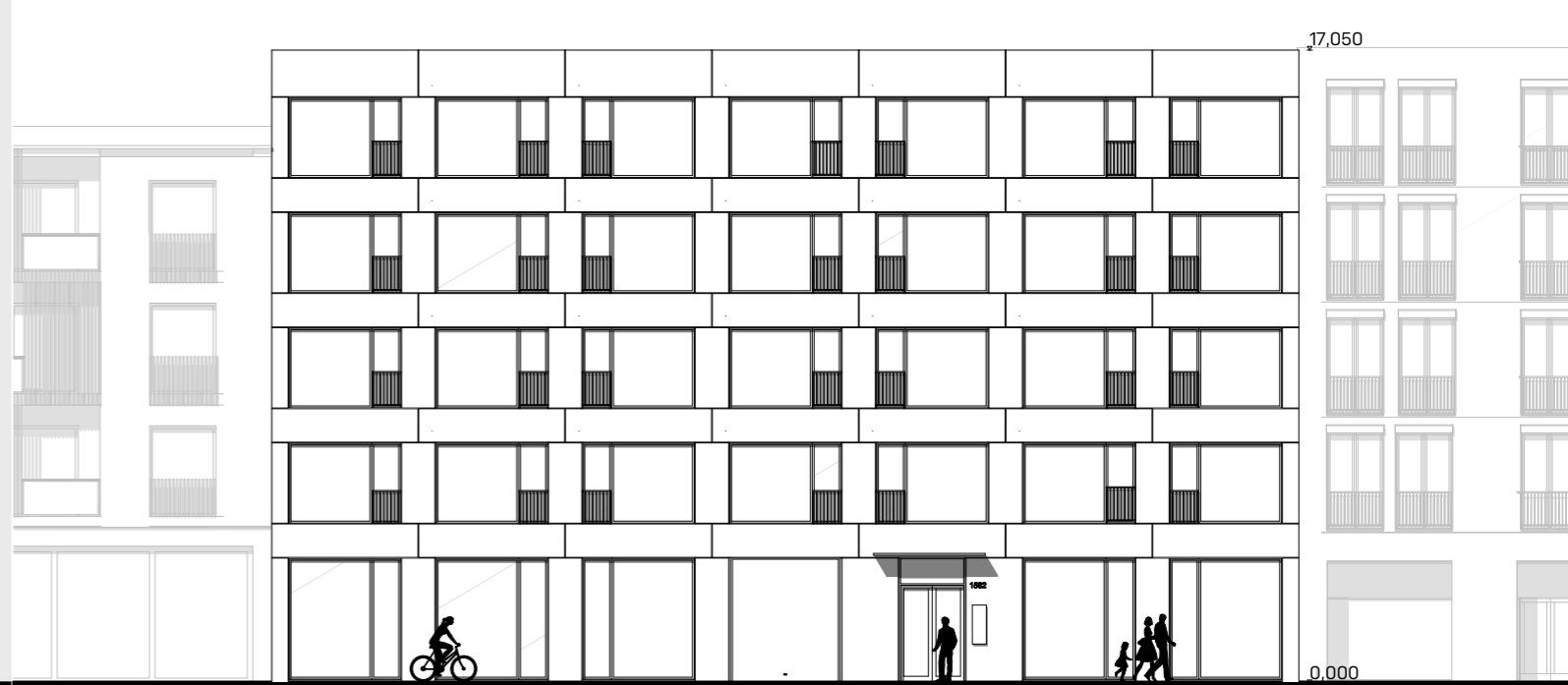


5.NP
1:200

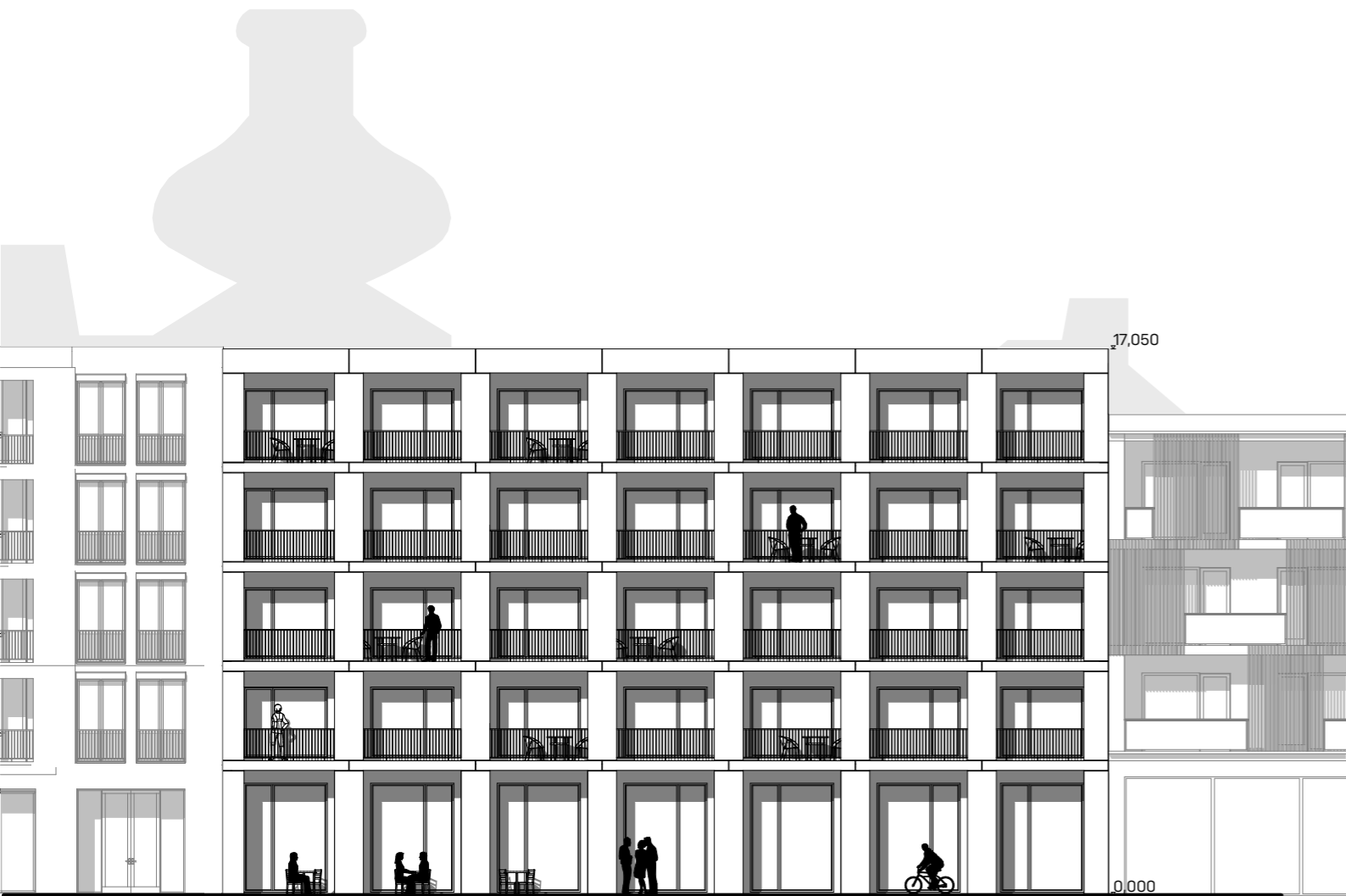




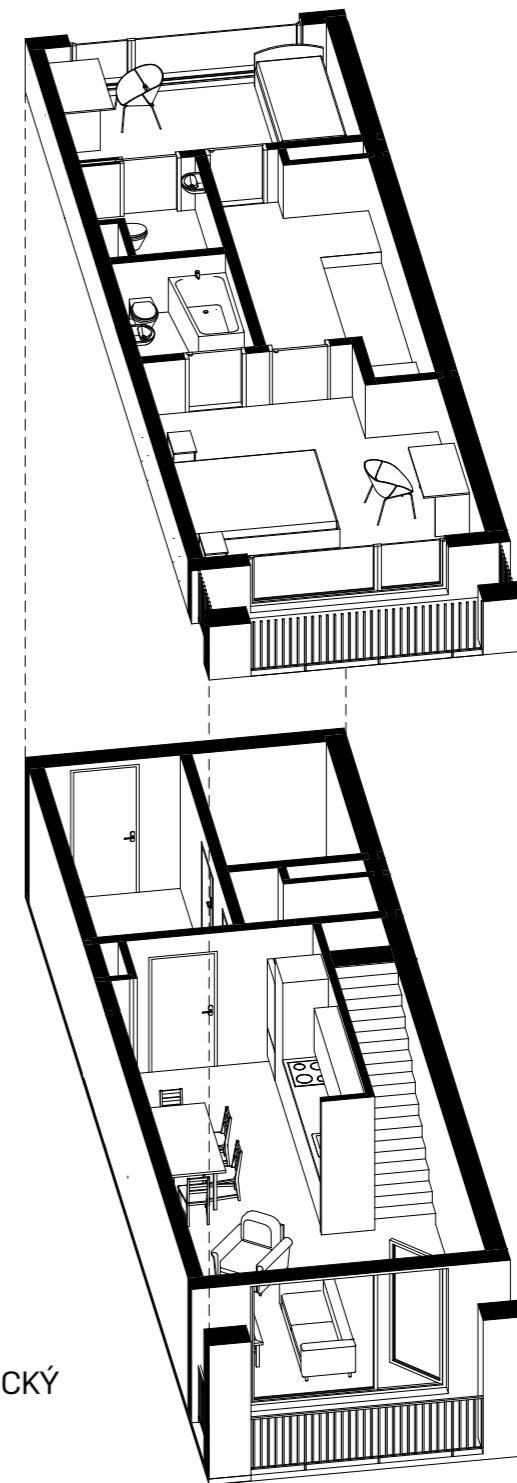
ŘEZ
1:200



POHLED OD SEVERU
1:200



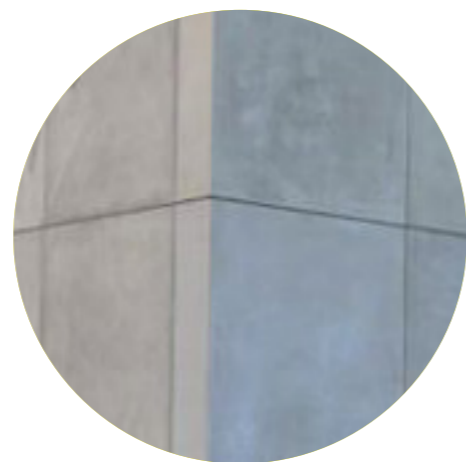
POHLED OD JIHU
1:200



ŘEZ AXONOMETRICKÝ

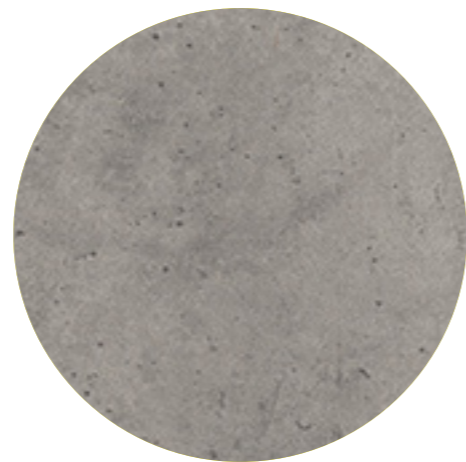
sklovláknobeton

Provětrávaná fasáda je navržena ze sklovláknobetových panelů. Stavbě dodává jednoduchý minimalistický vzhled.



beton

Z betonu je celá nosná konstrukce budovy.



sklo

Díky velkým skleněným výplním, jsou interiéry jasné a prosvícené.

