

Studentské bydlení Na Knížecí

Vendula Volková | ATZBP

ateliér Hlaváček-Čeněk
zimní semestr 2021/22

Studentské bydlení Na Knížecí

Vendula Volková | ATZBP

Bytový domů Na Knížecí se nachází na rozhraní původní a nově plánované výstavby. Dům je koncipován jako dostupné a kvalitní sdílené studentské bydlení vyjadřující přechod mezi historickou a modernizující částí města.

Budova se nachází Na Knížecí v pražské čtvrti Smíchov v blízkosti bývalého vlakového nádraží. Obklopující zástavbě dominují z části historicko-průmyslové budovy. Tato část se nachází na okraji blokové zástavby, vedle níž bude realizována výstavba Smíchov City. Projekt má za cíl povznést městskou čtvrť.

Bytový dům je navržen v blokové zástavbě. Jižní strana se nachází na linii rušné ulice Ostrovského, zatímco severní část domu směřuje do klidného vnitrobloku. Objekt se skládá z podzemních garáží, sedmi nadzemních podlaží a osmého ustupujícího podlaží.

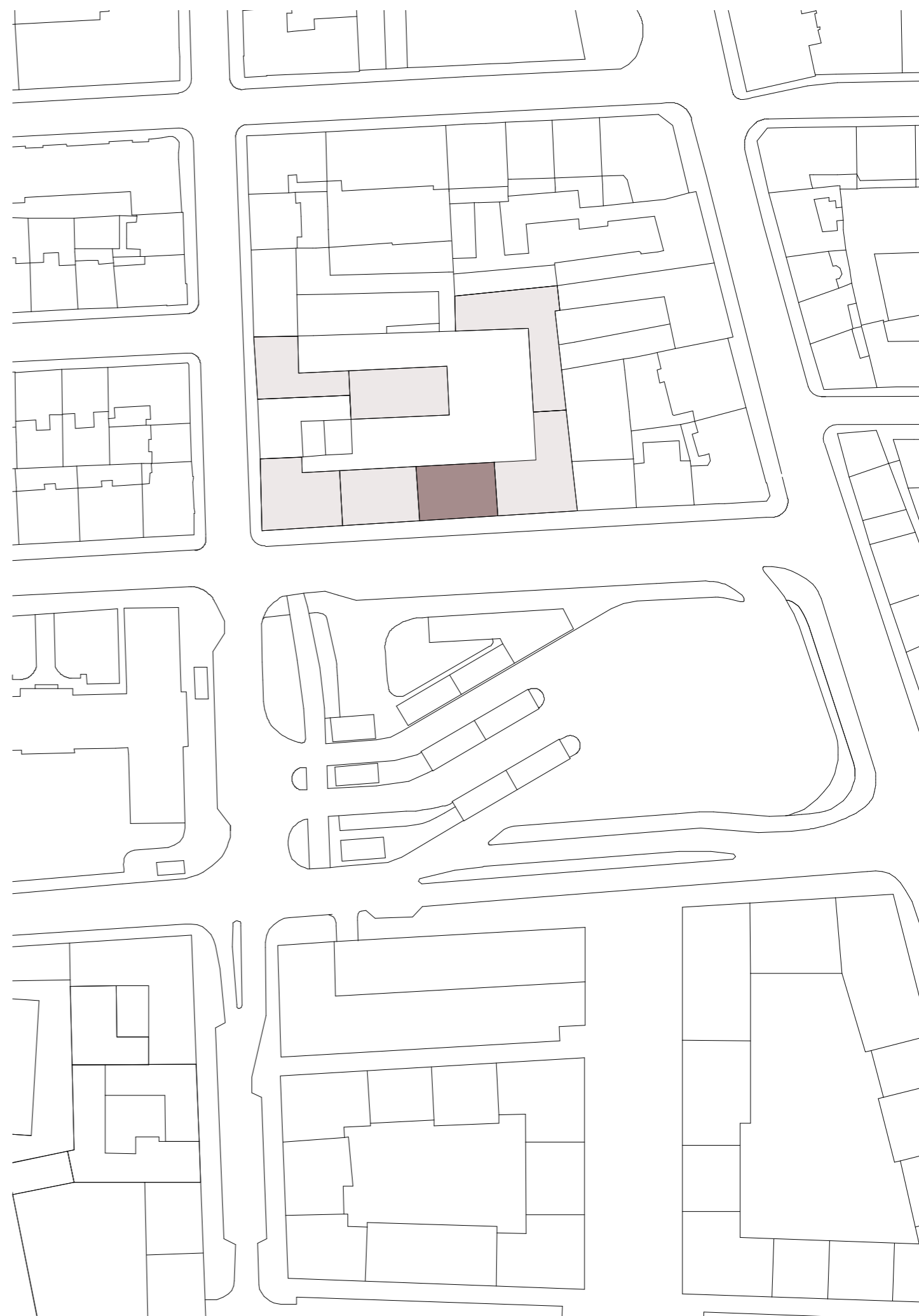
Podzemní podlaží je propojeno s okolní zástavbou bloku, do kterého situován vjezd z ulice Stroupežnického. Suterén slouží jako garáž pro soukromé automobily studentů či službu sharing car. Zbylý prostor je využit jako technické zázemí a soukromé kóje. Ke každému sdílenému bytu náleží předmětná kóje.

Parter domu nabízí možnost jóga studia s umožněným cvičení na venkovní terase situované do dvora. Nachází se zde i komerční prostor pro malou prodejnu. Další prostor je určen pro obyvatele domu, jedná se o sdílenou kolárnu a prádelnu též s možností pobytu na terase ve vnitrobloku.

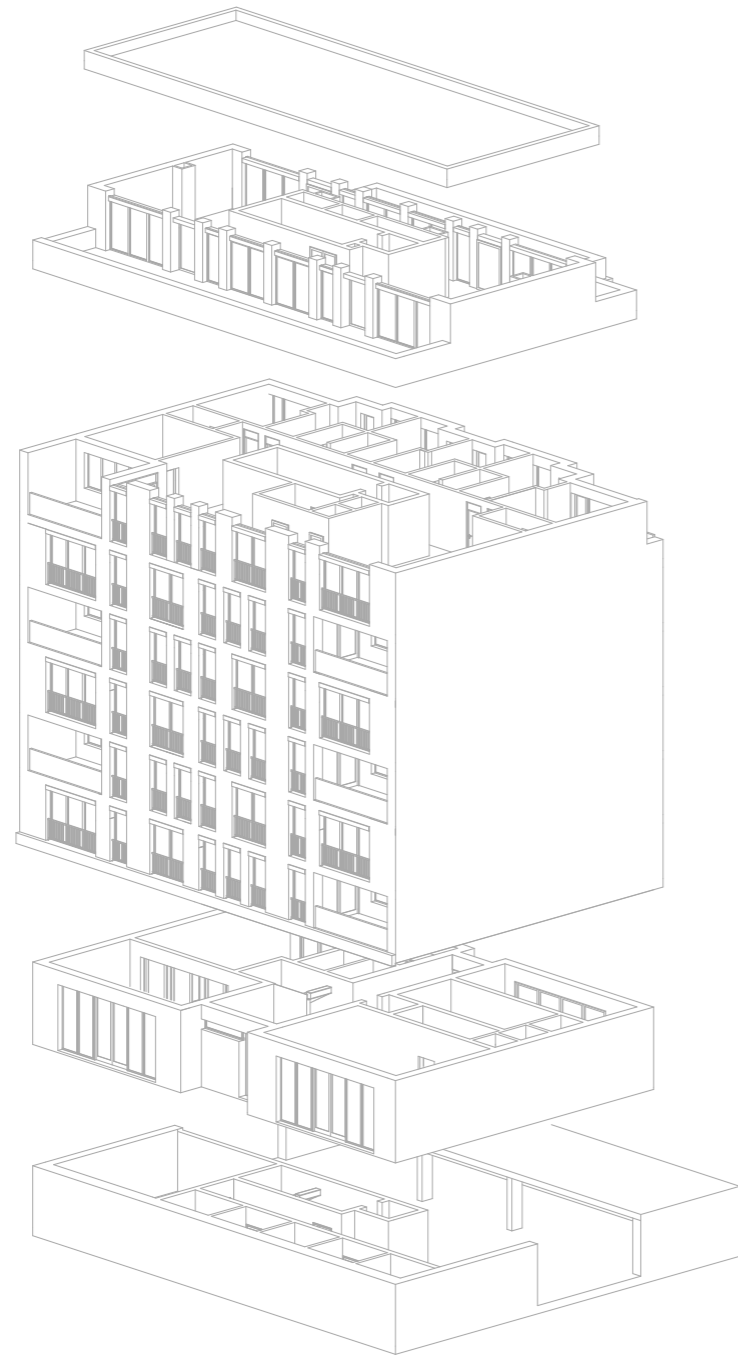
Dispozice nadzemních podlaží je téměř obdobná. Každé patro slouží jako jeden sdílený studentský byt, jež je rozdělen na soukromou a sdílenou část. Privátní část je situována na severní stranu do vnitrobloku. Obsahuje dvojlůžkové a jednolůžkové pokoje s vlastní koupenou a venkovním prostorem umožněným lodžii či balkónem. Naopak na jižní stranu jsou orientovány společné prostory kuchyně, jídelny, oddělené studovny a společné lodžie s výhledem na budoucí výstavbu Smíchov City.

V osmém ustupujícím podlaží se nachází společenská místnost obsahující společnou kuchyň, jídelnu a sdílený prostor pro setkávání. Uskočený prostor slouží jako venkovní pobytové terasy.

Konstrukční řešení je zvoleno jako železobeton. Pohledový obal objektu se skládá z provětrávané fasády z režného zdiva, které má navazovat na historicky-průmyslovou zástavbu. Stínění je navrženo venkovními roletami, které jsou z jižní strany oplechovány cortenovou ocelí. Totožný materiál byl použit i jako zábradlí pro lodžie a optické oddělení ustupujícího podlaží a fasády parteru z uličního pohledu. Fasáda je doplněna už jen o atracitovými hliníkovými okenními rámy a materiálově obdobným zábradlím.







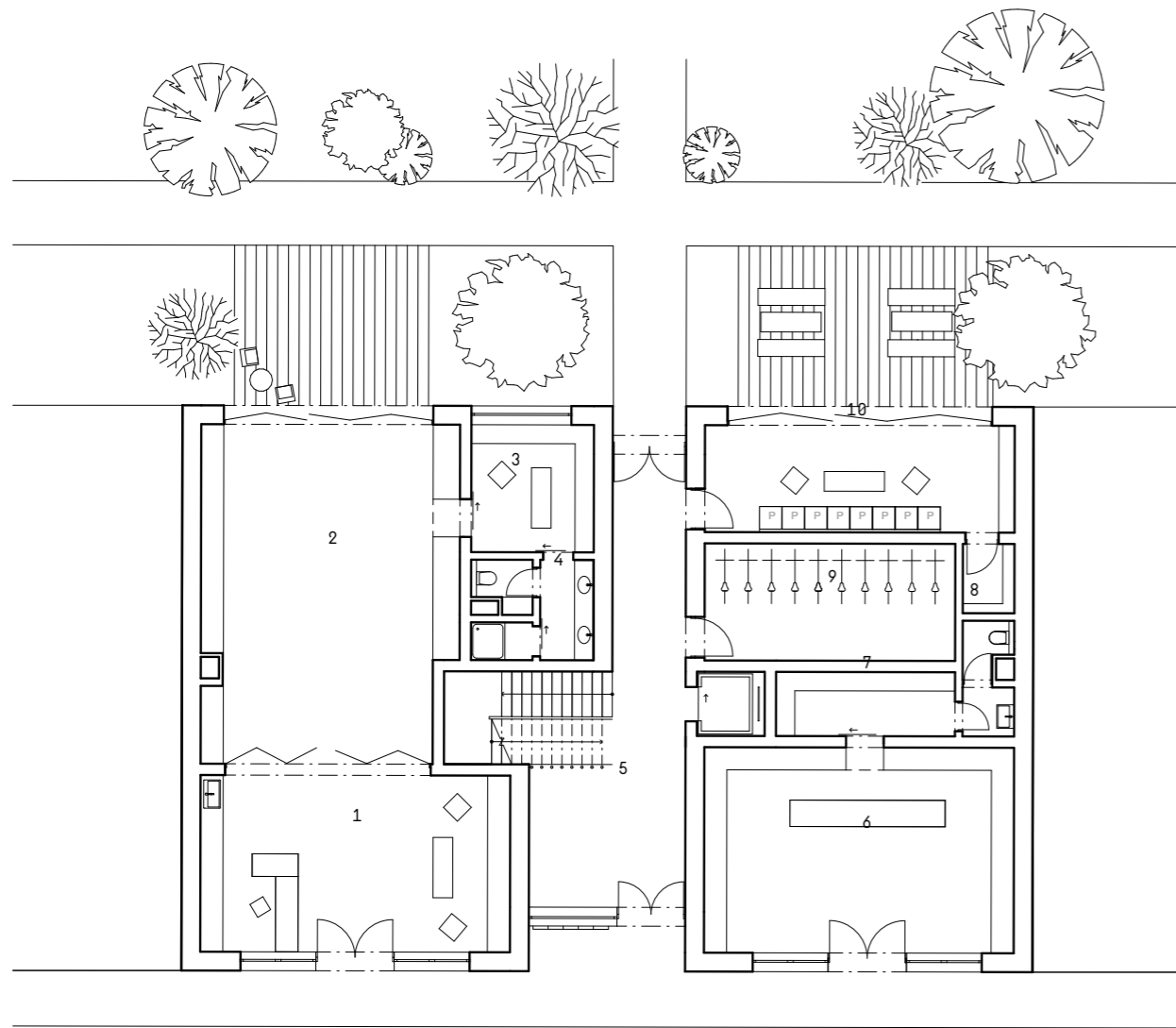
společenská
místnost

sdíleně
byty

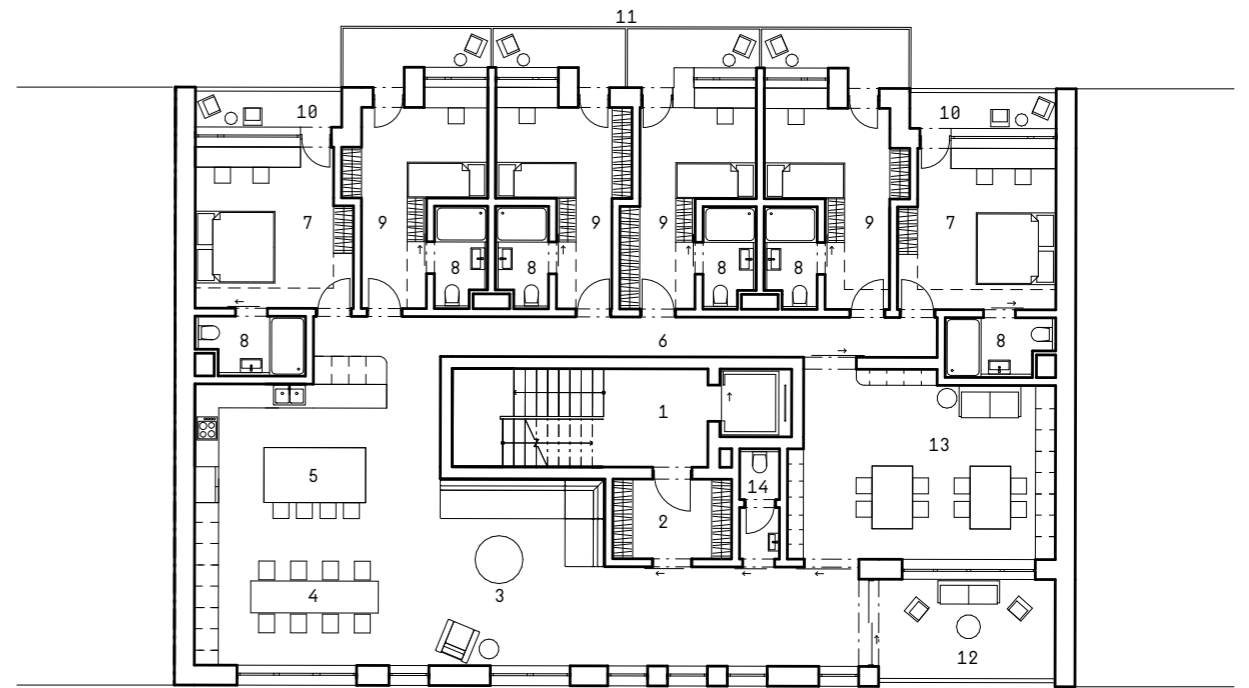
parter

podzemní
garáže

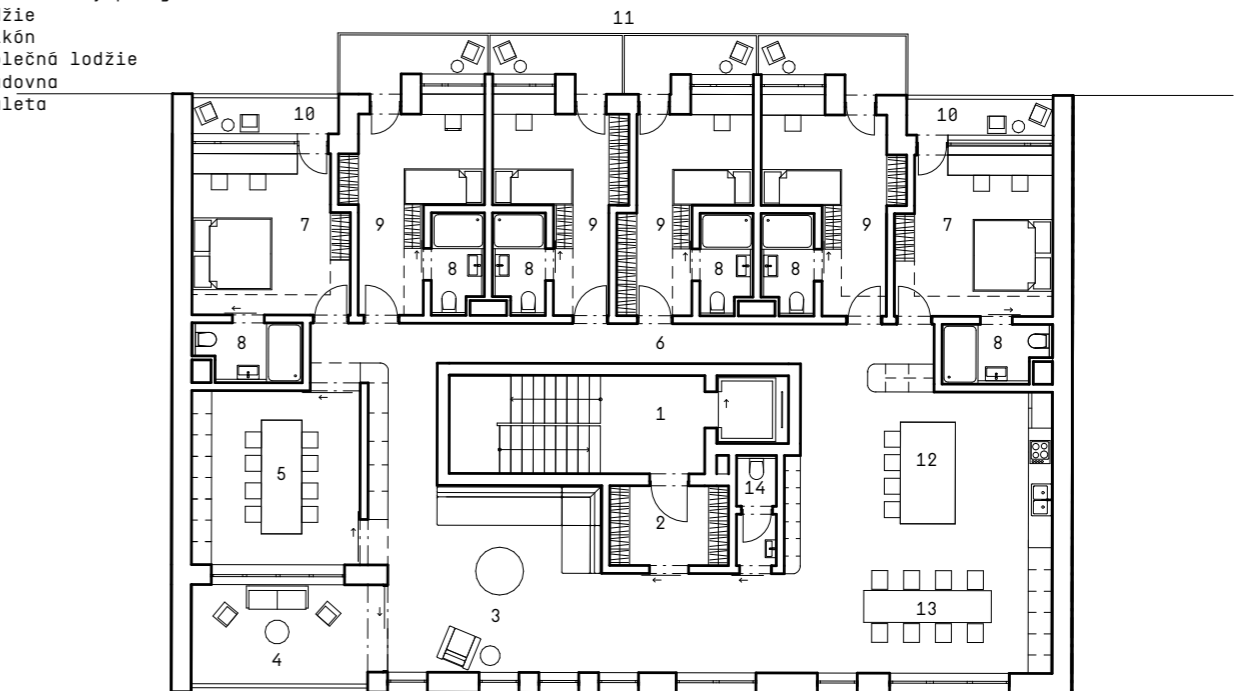




- Půdorys 1.NP
- 1 recepce - jóga studio
 - 2 sál - jóga studio
 - 3 šatna - jóga studio
 - 4 hygienické zázemí - jóga studio
 - 5 vstupní hala
 - 6 prodejna
 - 7 sklad - prodejna
 - 8 hygienické zázemí - prodejna
 - 9 kolárna
 - 10 prádelna

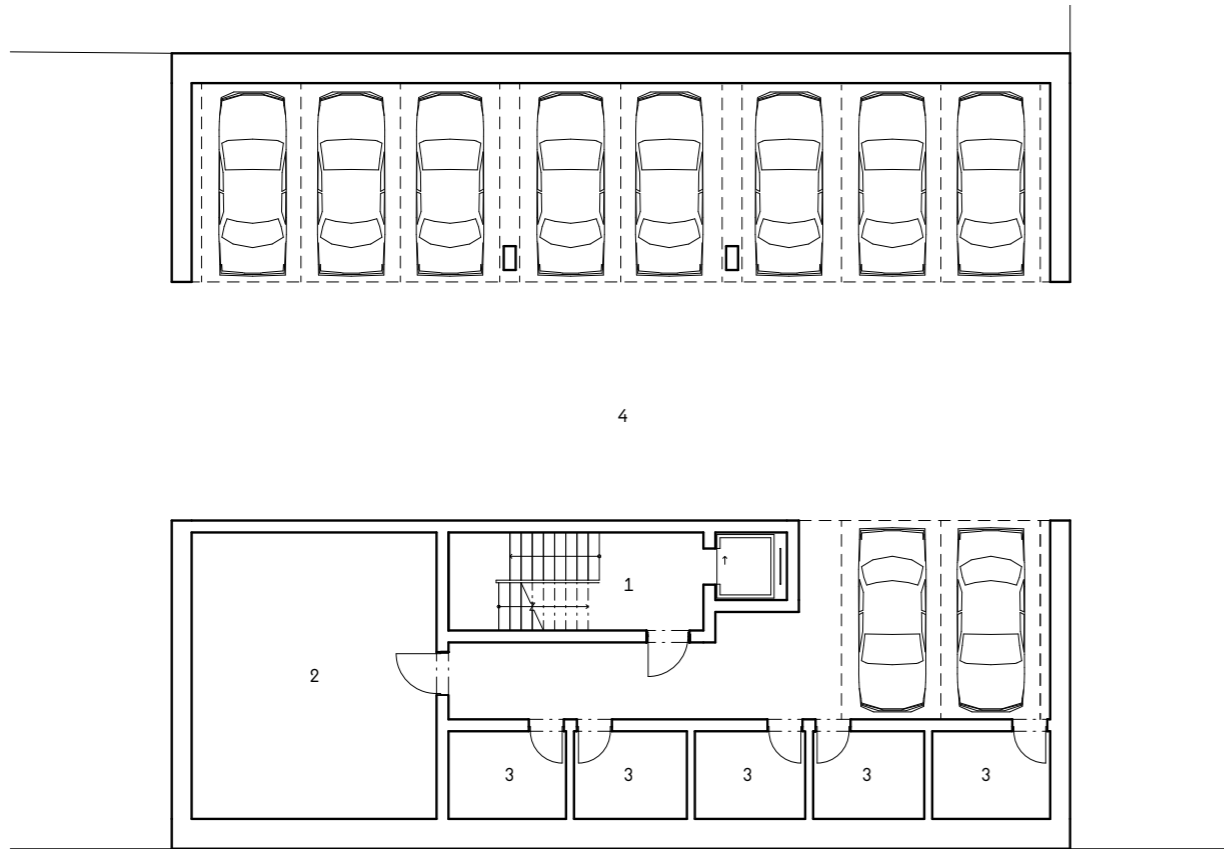


- Půdorys 2.NP, 4.NP, 6.NP
- 1 vertikální komunikace
 - 2 předsíň
 - 3 společenský prostor
 - 4 jídelna
 - 5 kuchyň
 - 6 chodba
 - 7 dvojlůžkový pokoj
 - 8 koupelna
 - 9 jednolůžkový pokoj
 - 10 lodžie
 - 11 balkón
 - 12 společná lodžie
 - 13 studovna
 - 14 toaleta

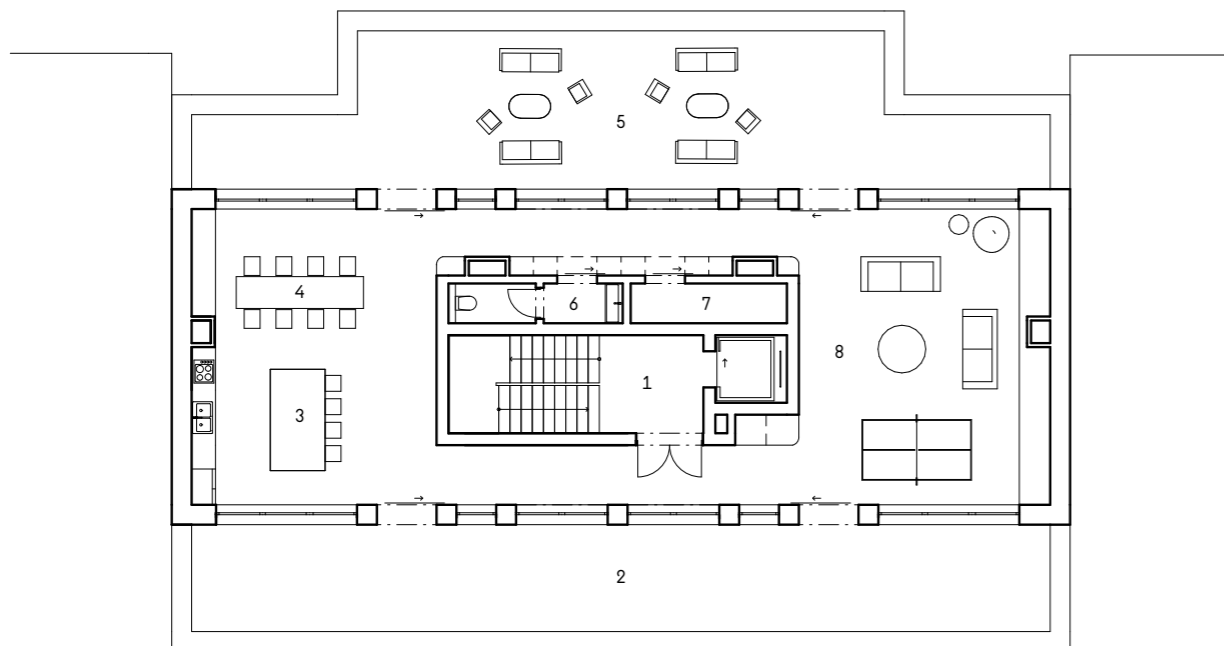


- Půdorys 3.NP, 5.NP, 7.NP
- 1 vertikální komunikace
 - 2 předsíň
 - 3 společenský prostor
 - 4 společná lodžie
 - 5 studovna
 - 6 chodba
 - 7 dvojlůžkový pokoj
 - 8 koupelna
 - 9 jednolůžkový pokoj
 - 10 lodžie
 - 11 balkón
 - 12 kuchyň
 - 13 jídelna
 - 14 toaleta

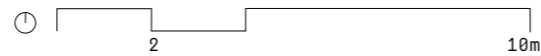




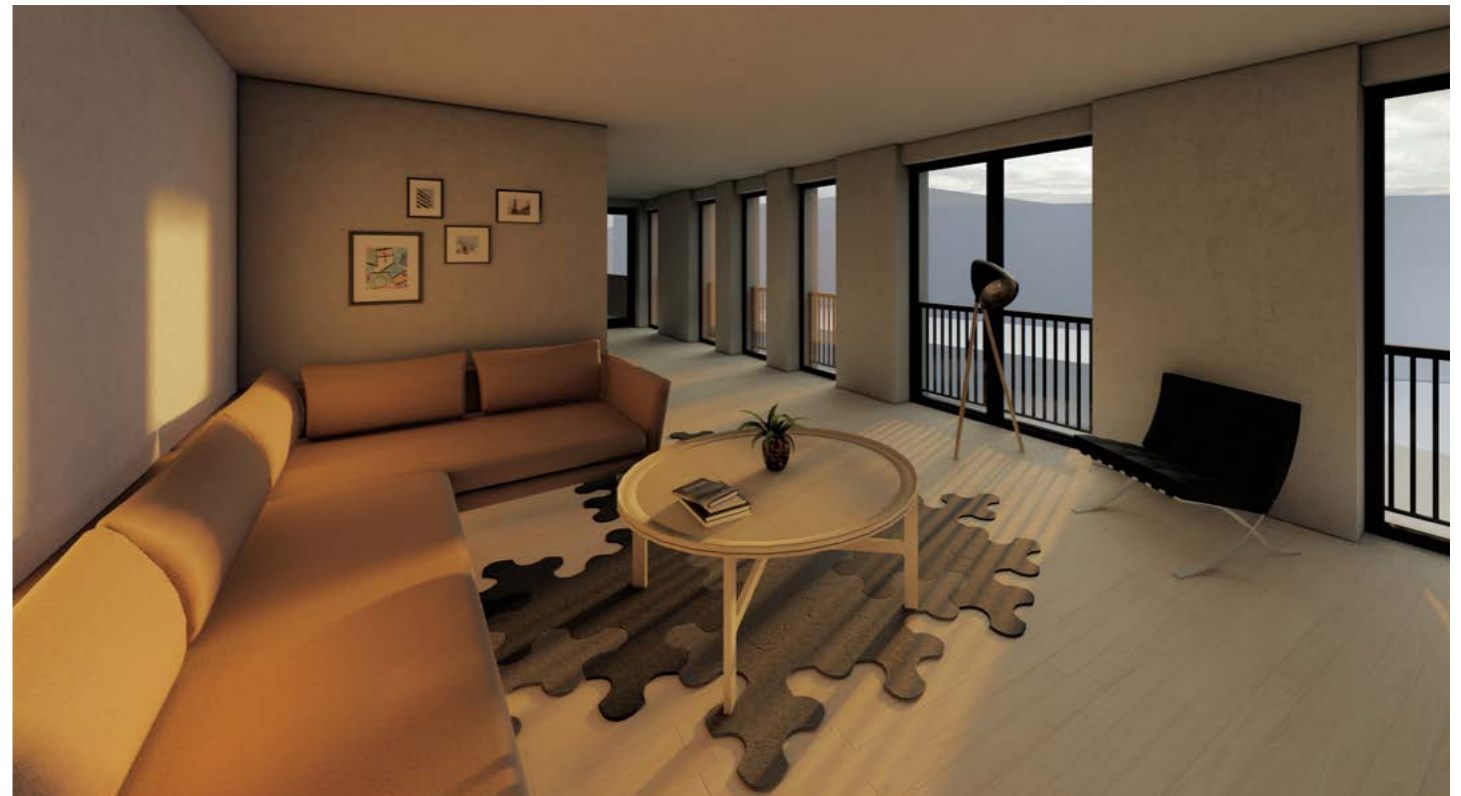
- Půdorys 1.PP
 1 vertikální komunikace
 2 technická místnost
 3 kóje bytu
 4 garáž



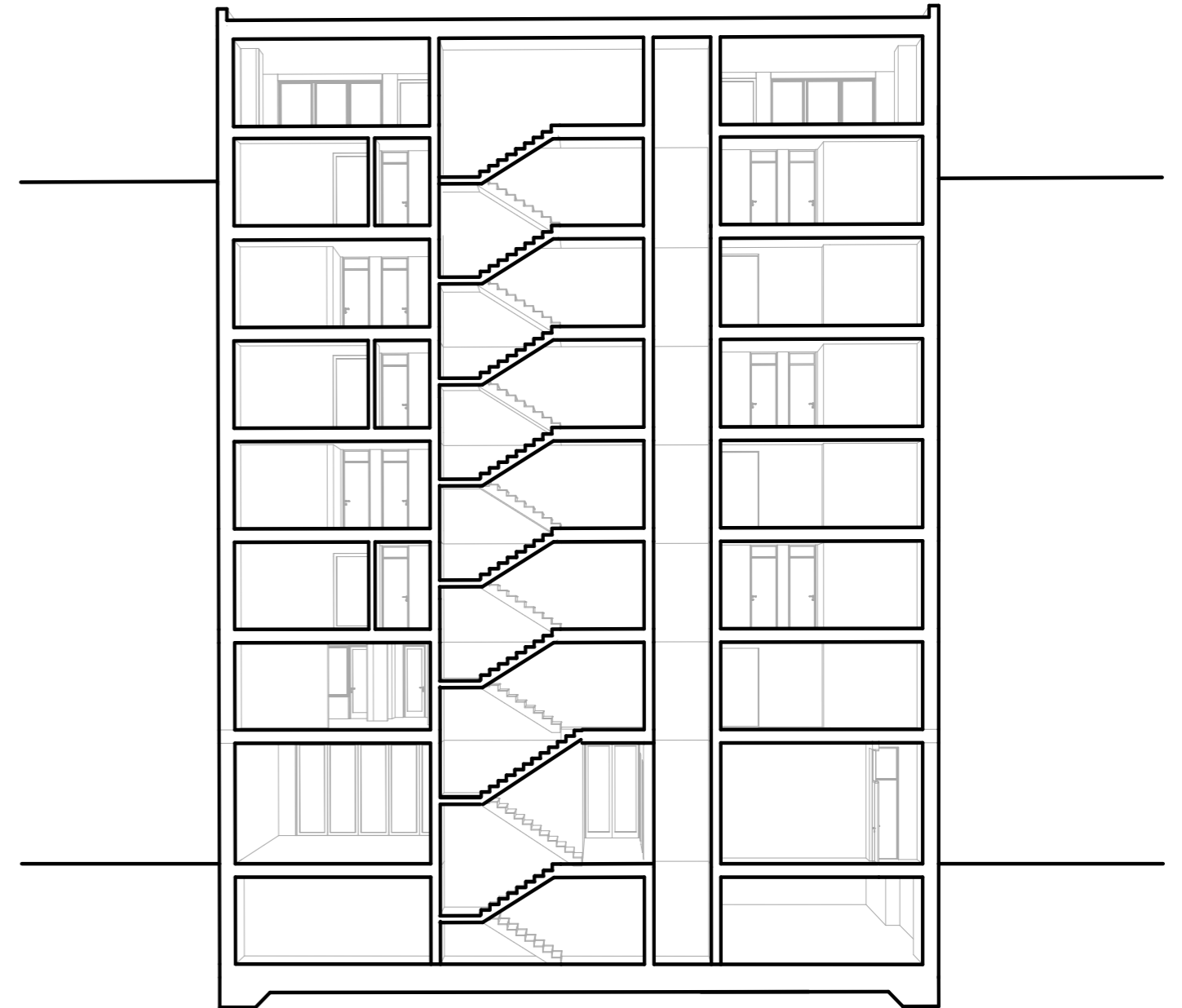
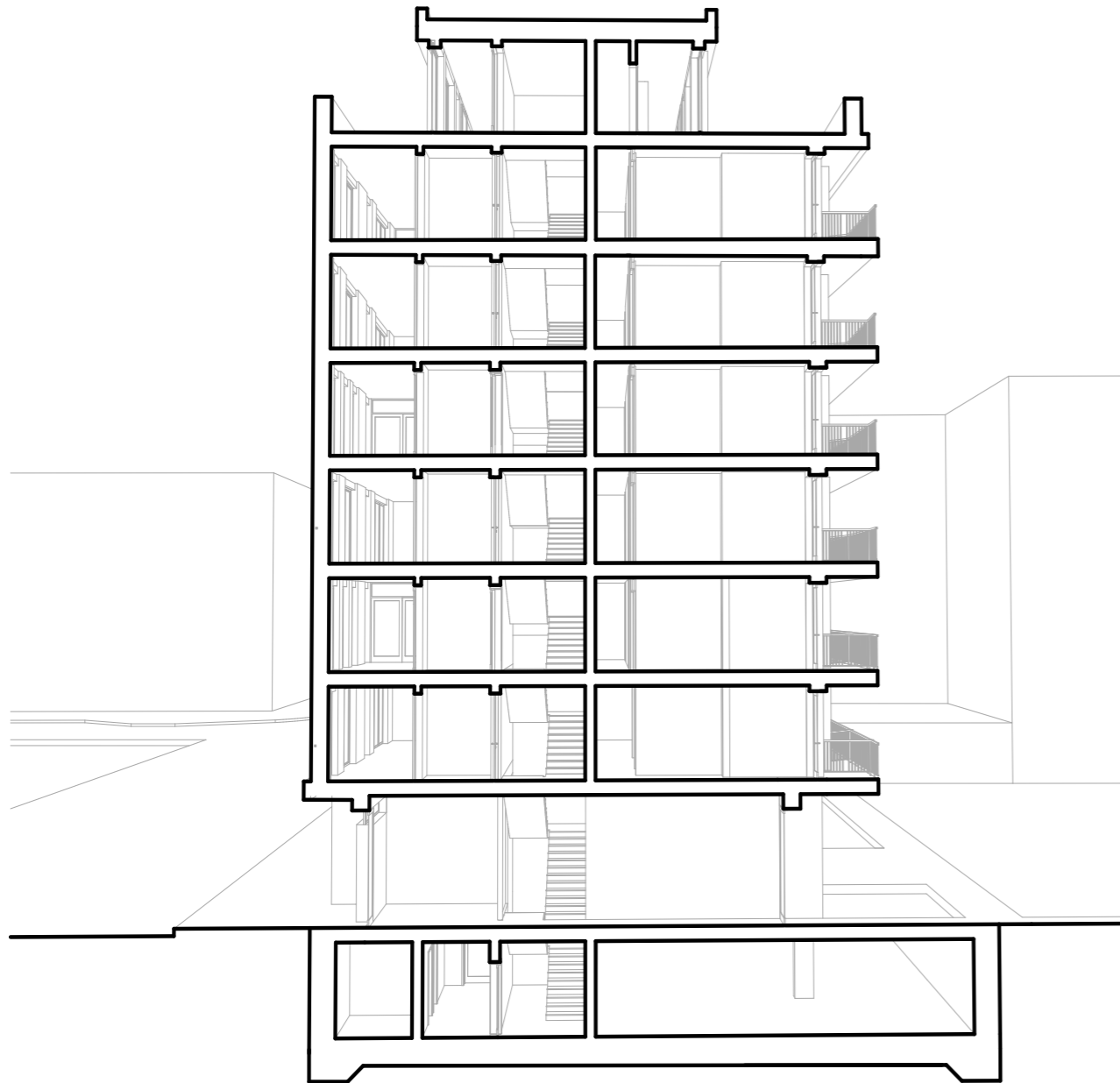
- Půdorys 8.NP
 1 vertikální komunikace
 2 jižní terasa
 3 společná kuchyň
 4 společná jídelna
 5 severní terasa
 6 toaleta
 7 sklad
 8 sdílený společenský prostor



společný prostor v 7.NP

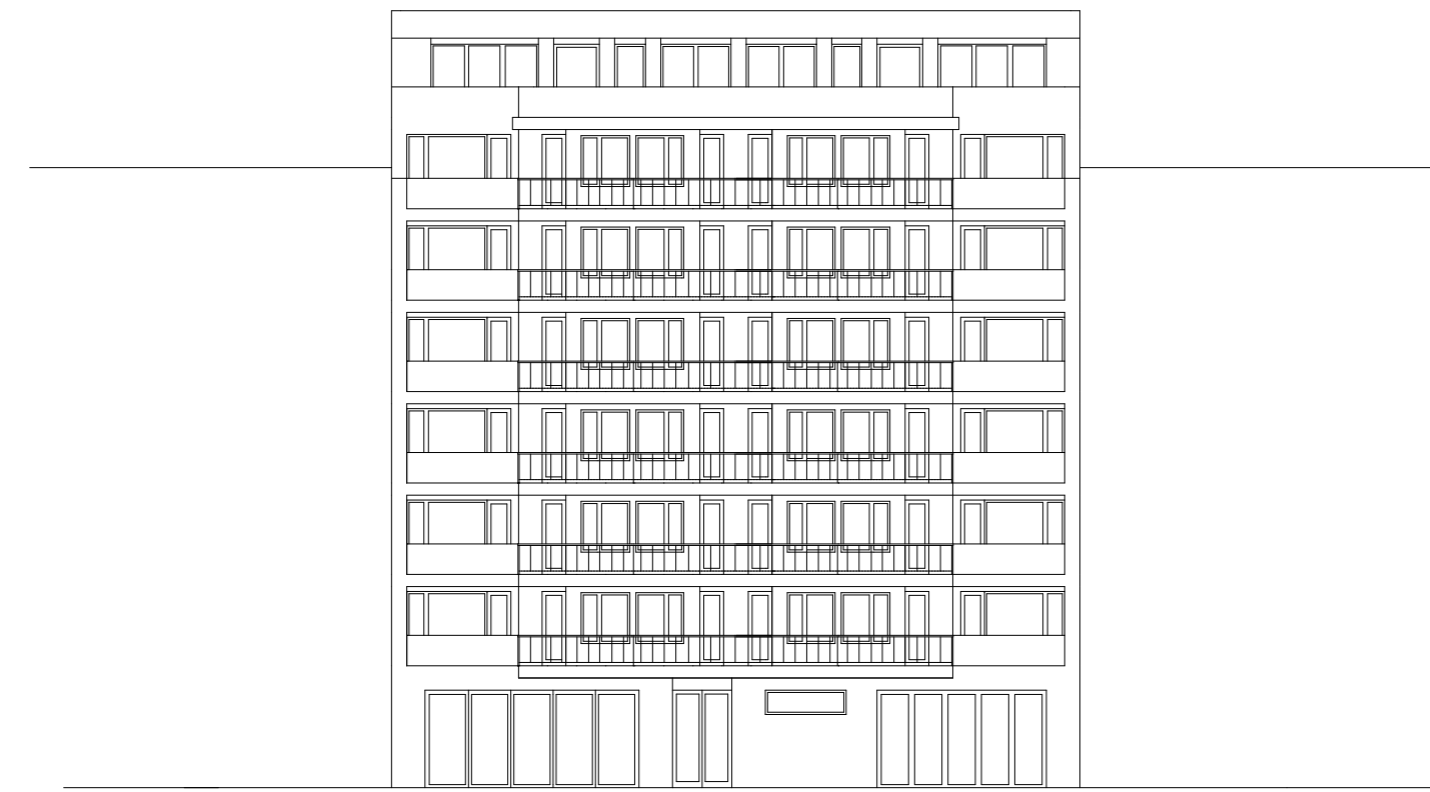


společný prostor ve sdíleném bytě





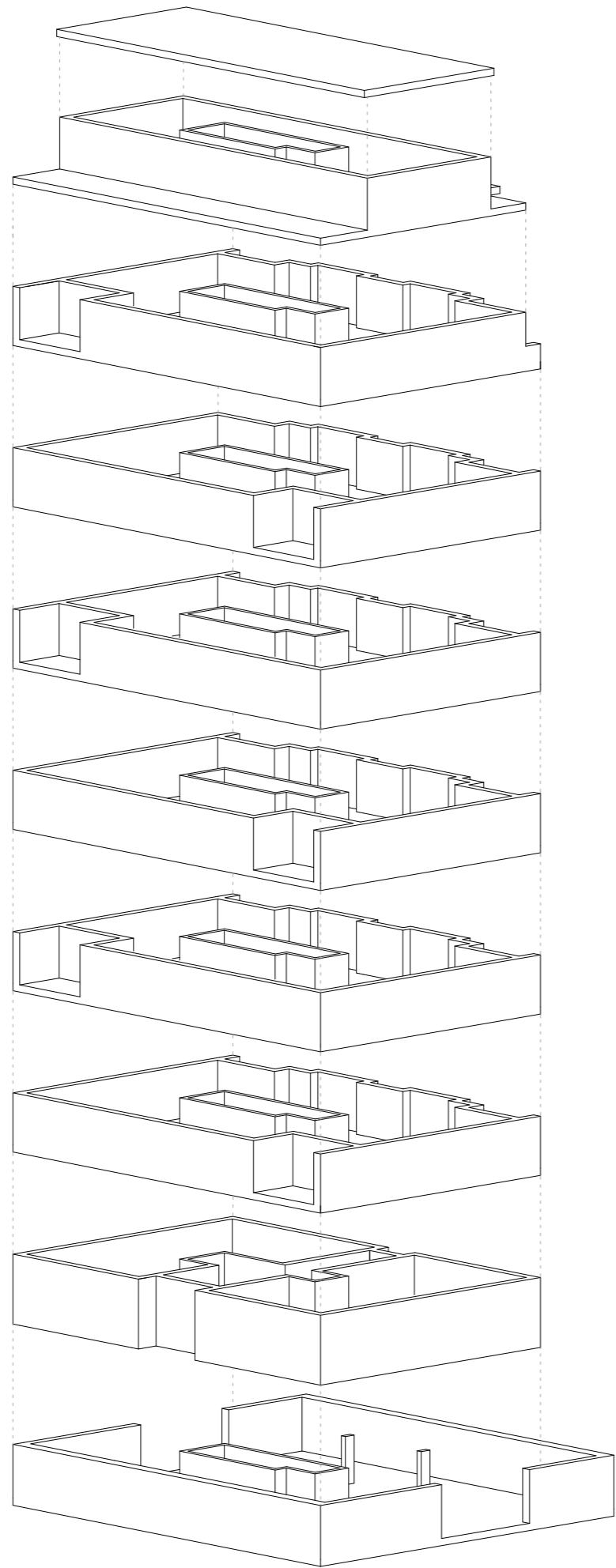
severní pohled



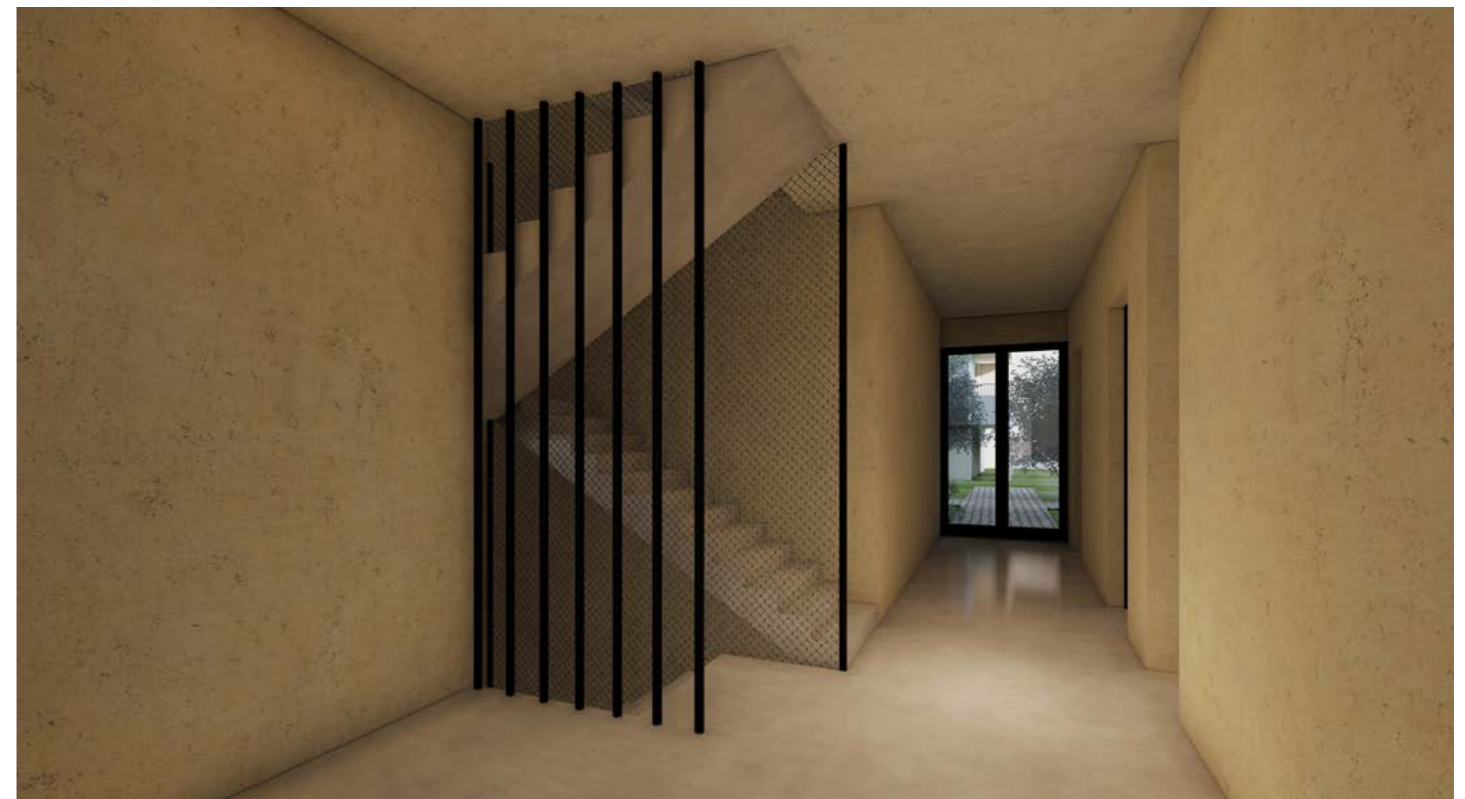
základná bilance stavby

- _plocha zastavění: 451,96 m²
- _zastavěná plocha: 338,9 m²
- _obestavěný prostor: 9383,6 m²
- _HPP celková: 2608,9 m²
- _HPP bytů a spol. prostor: 2508,06 m²
- _ČPP bytů: 1495,38 m²
- _ČPP ostatní funkce: 535,404 m²
- _skladba sdíleného bytu:
 - společný prostor [139,88 m²]
 - 2x dvojlůžkový pokoj [24,31 m²]
 - 4x jednolůžkový pokoj [15,88 m²]

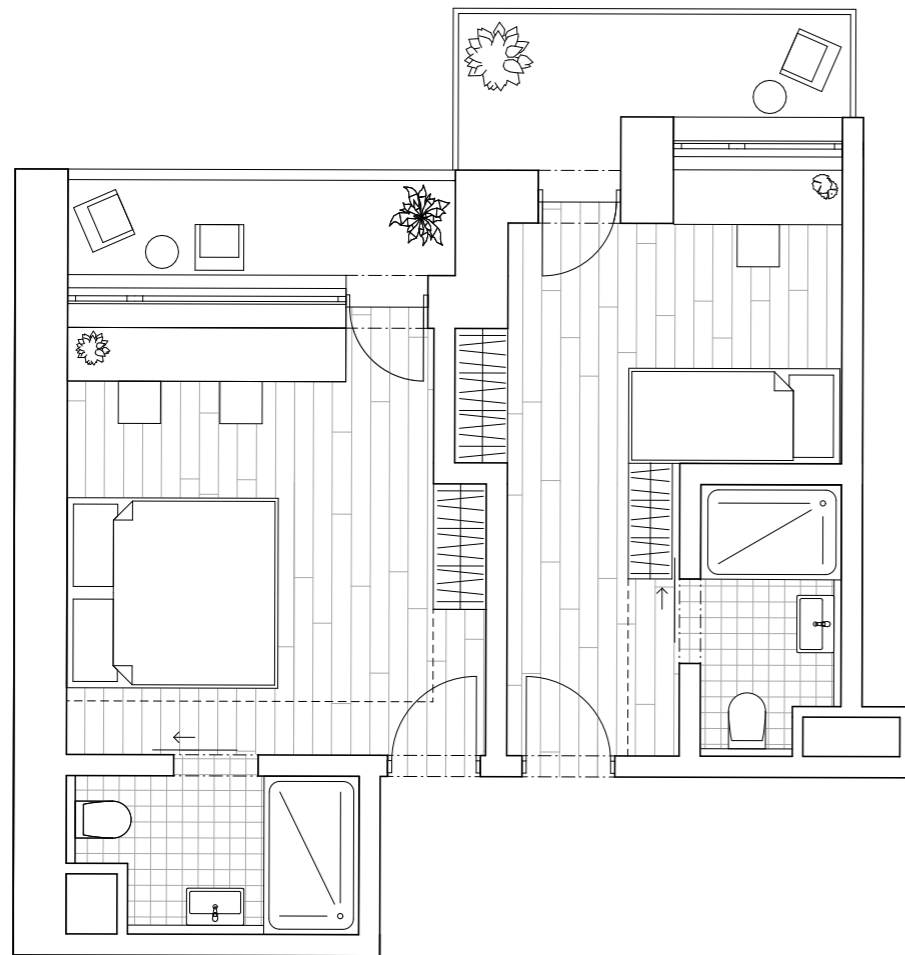
konstrukční schéma



vstup do bytového domu



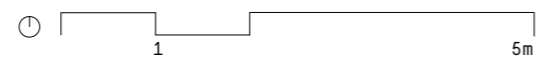
vstupní hala bytového domu

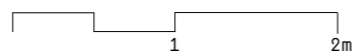
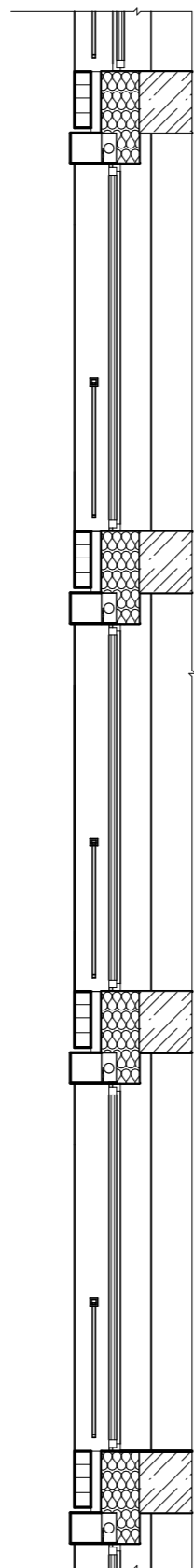
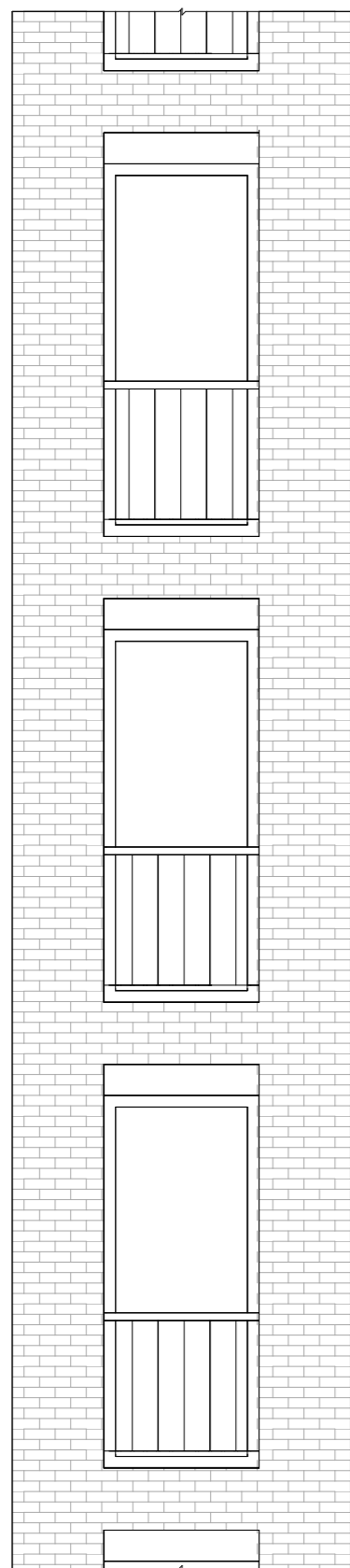


dvojlůžkový pokoj



jednolůžkový pokoj





lícové zdivo



antracit - hliník



cortenová ocel



sklo



pohled z vnitrobloku



Pohled na prádelnu