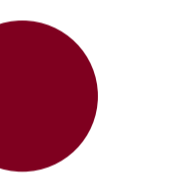




KRISTÝNA KUBŮ

Pelhřimovské LINIE

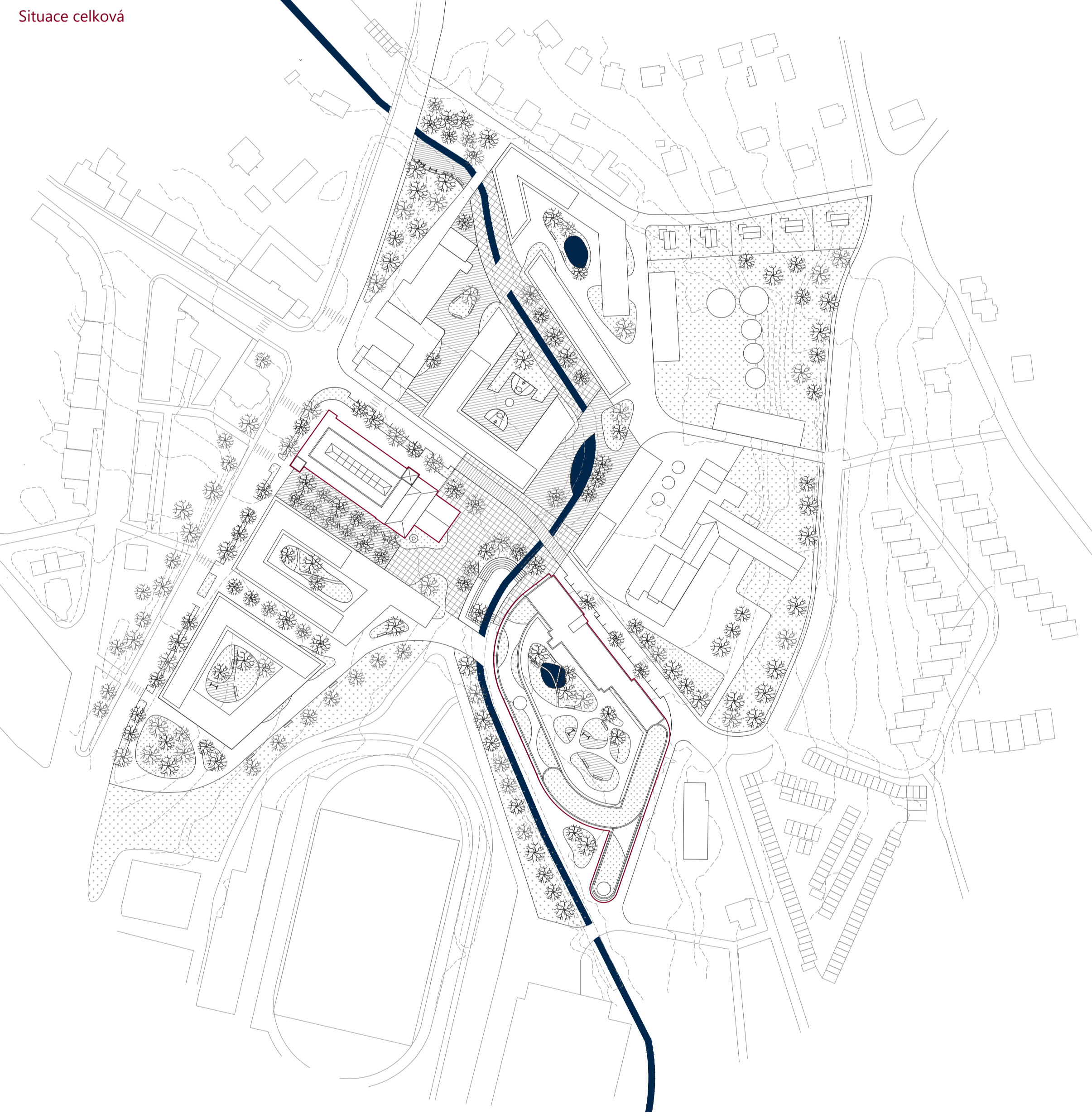
DIPLOMOVÁ PRÁCE
ATELIÉR REDČENKOV DANDA
ZIMNÍ SEMESTR 2024/2025



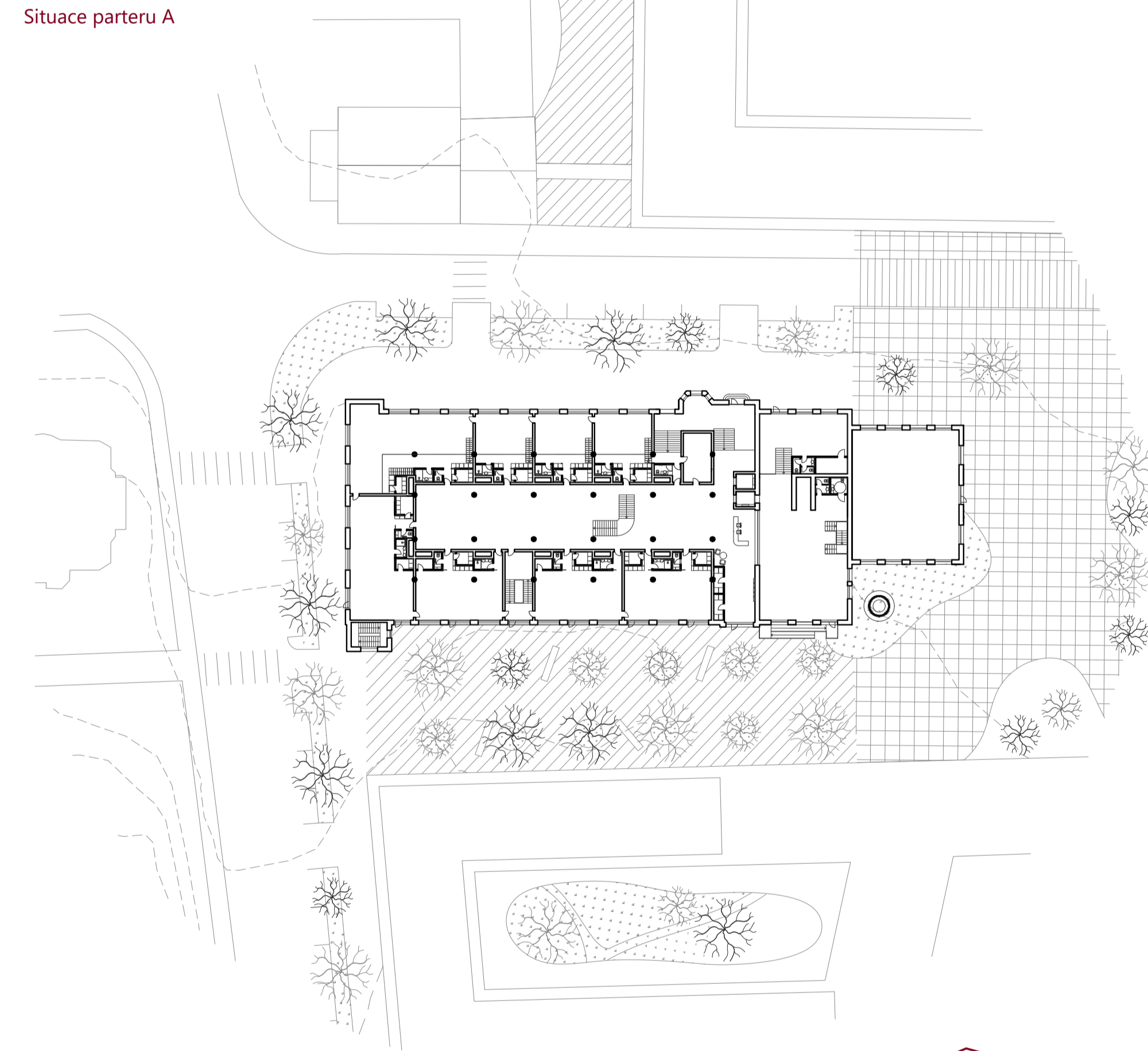
NÁVRH

Návrh se zaměřuje na kompletní revitalizaci bývalých textilních areálů včetně urbanistického záměru a přetvoření dvou klíčových budov — Mounifieldu a Alštevny. Urbanistický koncept reaguje na současné rozdělení městské struktury způsobené silničním průtahem a klade důraz na zkvalitnění dopravy, zlepšení propojení mezi historickým centrem a řekou, která se stane centrálním prvkem veřejného prostoru. Nové objektivky, náměstí a přístupy k řece nabídnou kvalitní veřejné prostory pro rekreaci a komunitní aktivity. Revitalizace budovy Mounifieldu přetváří industriální objekt na multifunkční prostor s loftovými byty, komerčními jednotkami a galerií věnovanou historii textilky. Atrium ve středu budovy a nová nástavba na střeše přinesou moderní bydlení s výhledem a terasami. U budovy Alštevny bude zachován její historický charakter v původní části, přičemž nová přístavba nabídne administrativní prostory, lékařské ordinace, startovací byty, ubytování pro seniory a školku. Vnitřní blok bude obsahovat veřejný park, jevištko a dětské hřiště, což přispěje k vytvoření kvalitního městského prostoru. Celkový návrh propojuje historické odkazy s moderními funkcemi a vytváří nové, živé a udržitelné městské prostředí.

Situace celková



Situace partu A



Situace partu B

