



VINCENTINUM - ONKOLOGICKÝ STACIONÁŘ
ANASTASIIA RUSENKO, III ROČNÍK BAK. STUDIA
ateliér Juha - Navrátil - Tuček

PRŮVODNÍ TEXT

Dům pro onkologicky nemocné je navrhován ne jako tradiční zdravotnické zařízení, ale jako podpůrné komunitní centrum pro ty, kteří jsou postiženi rakovinou. Toto centrum nabízí služby od podpůrné léčby, alternativní medicíny a rehabilitace až po duchovní a psychologickou pomoc.

Jeho cílem je vytvořit komunitu, kde mohou pacienti provádět aktivity jako společný odpočinek, cvičení, umění, a zahradničení. Zařízení zahrnuje sdílené prostory jako klubovny, kuchyně a relaxační místnosti, mezi dalšími. Centrum také poskytuje pomoc s praktickými záležitostmi a vedení při zvládnání fyzických a emocionálních účinků nemoci, s cílem bojovat proti pocitům izolace a podporovat odolnost vůči opakující se nemoci.

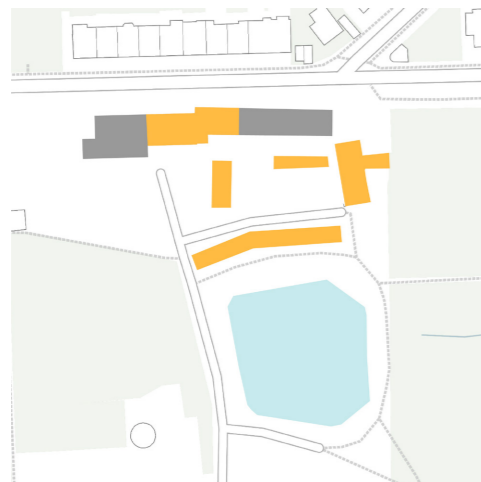
TABULKA BILANCI

zastavěná plocha: 2 368 m²
hrubá podlažní plocha: 3 790 m²

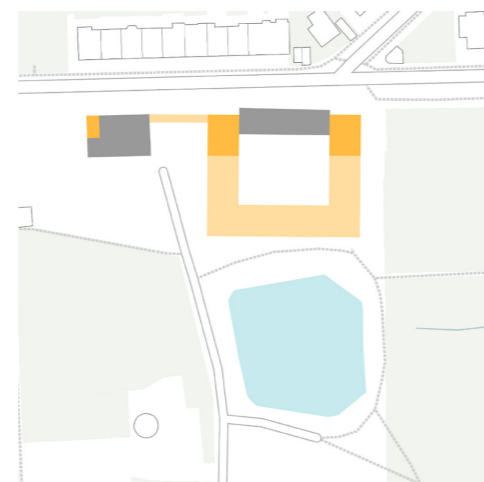
obestavěný objem: 15 160 m³
kapacita návštěvníků: 120

URBANISTICKÉ ŘEŠENÍ

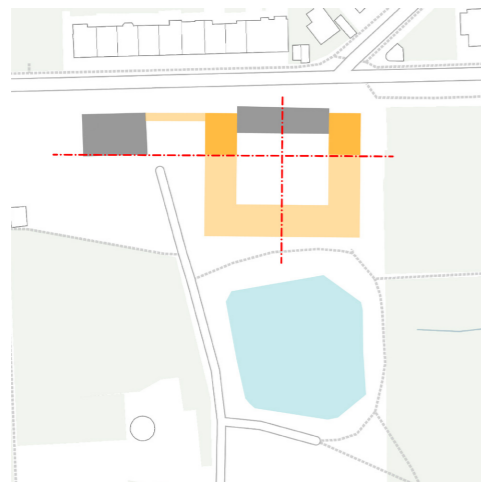
01



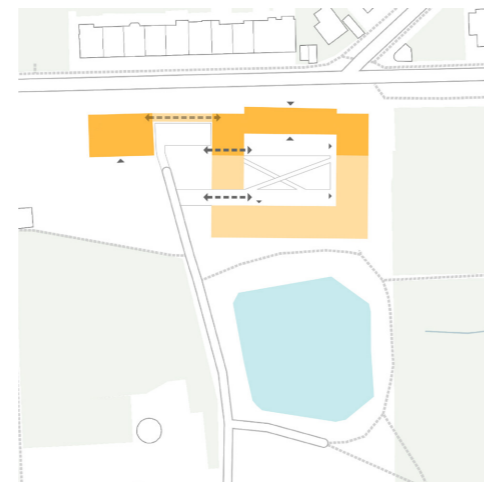
02

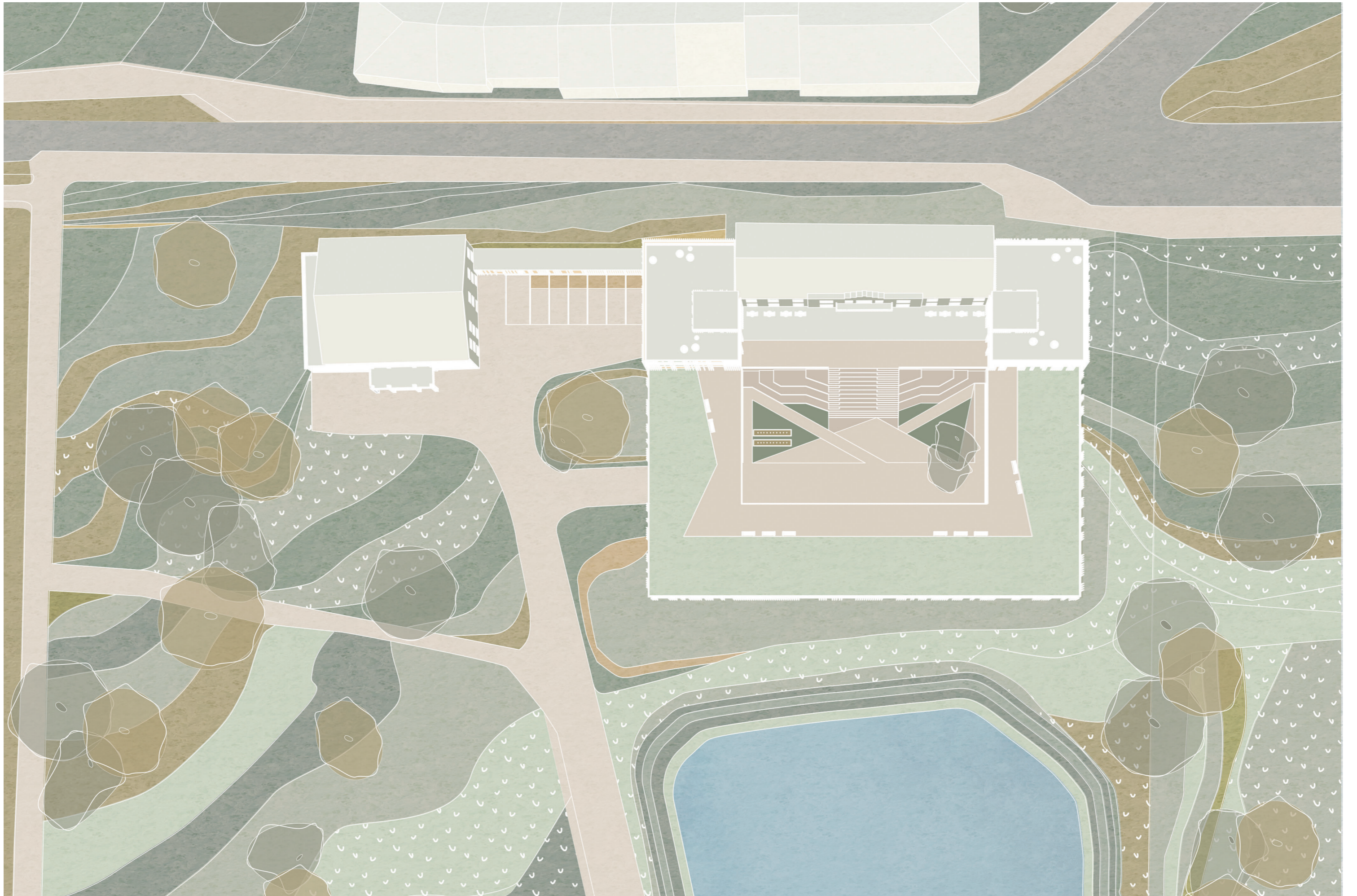


03

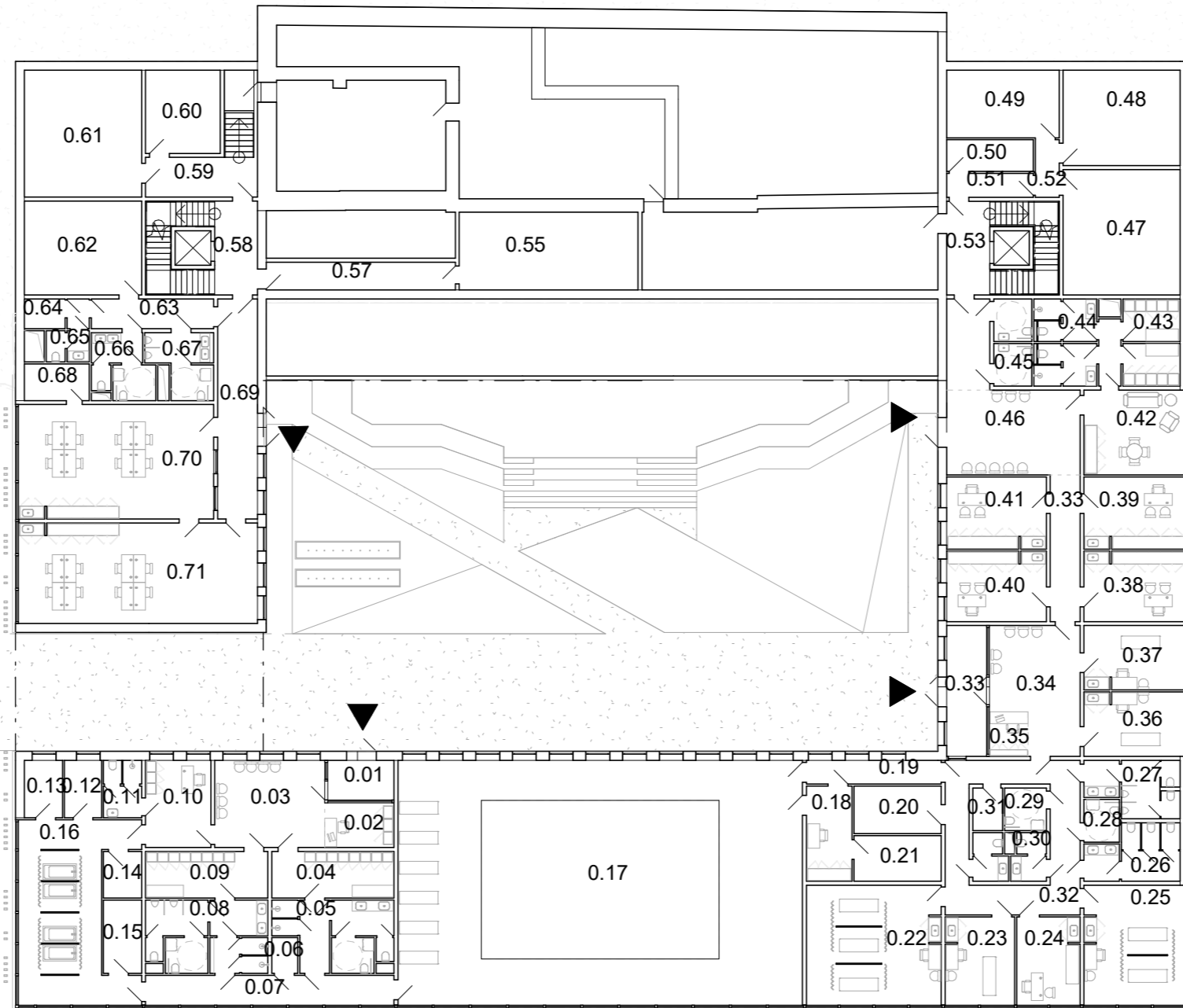


04

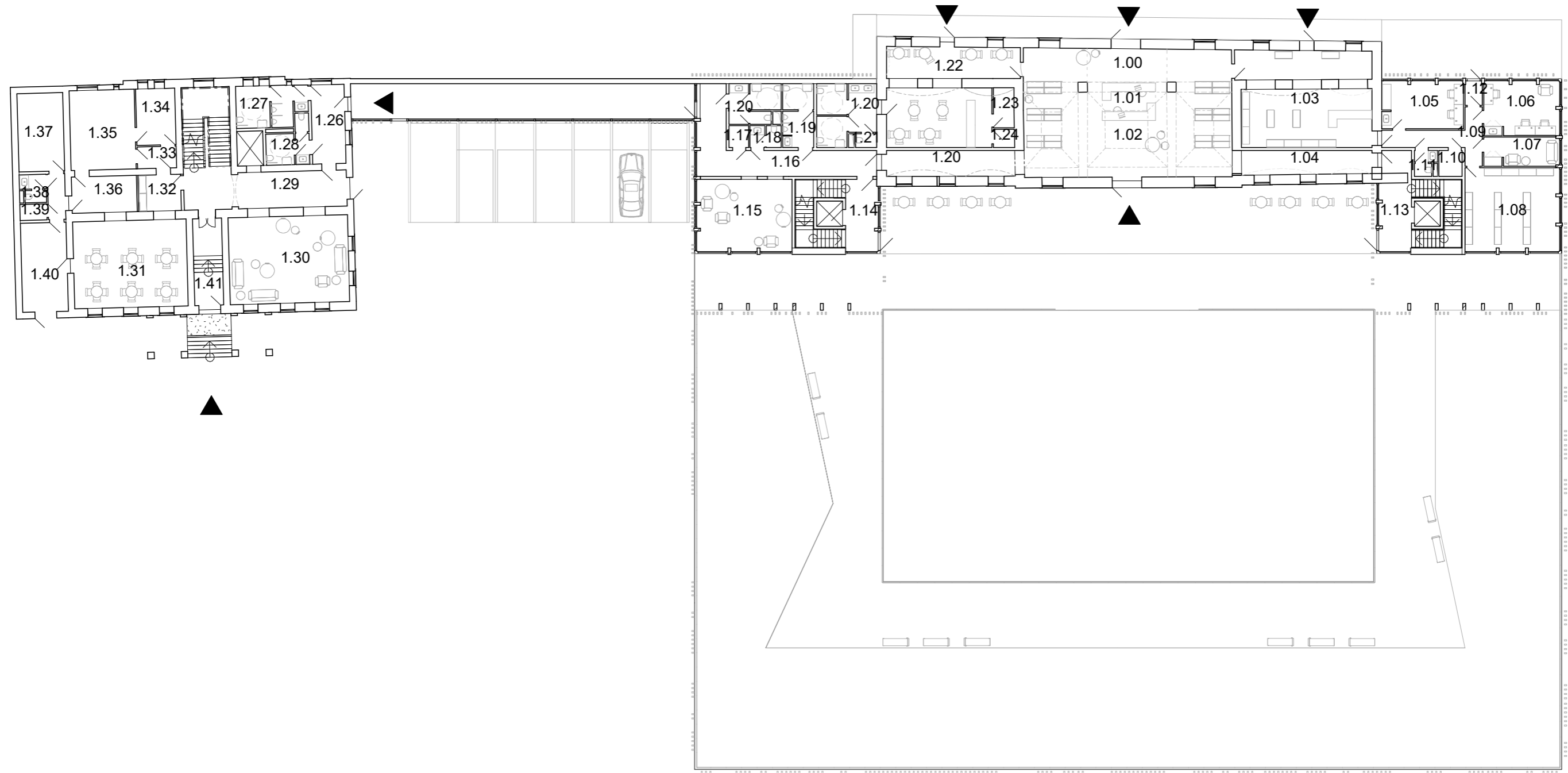




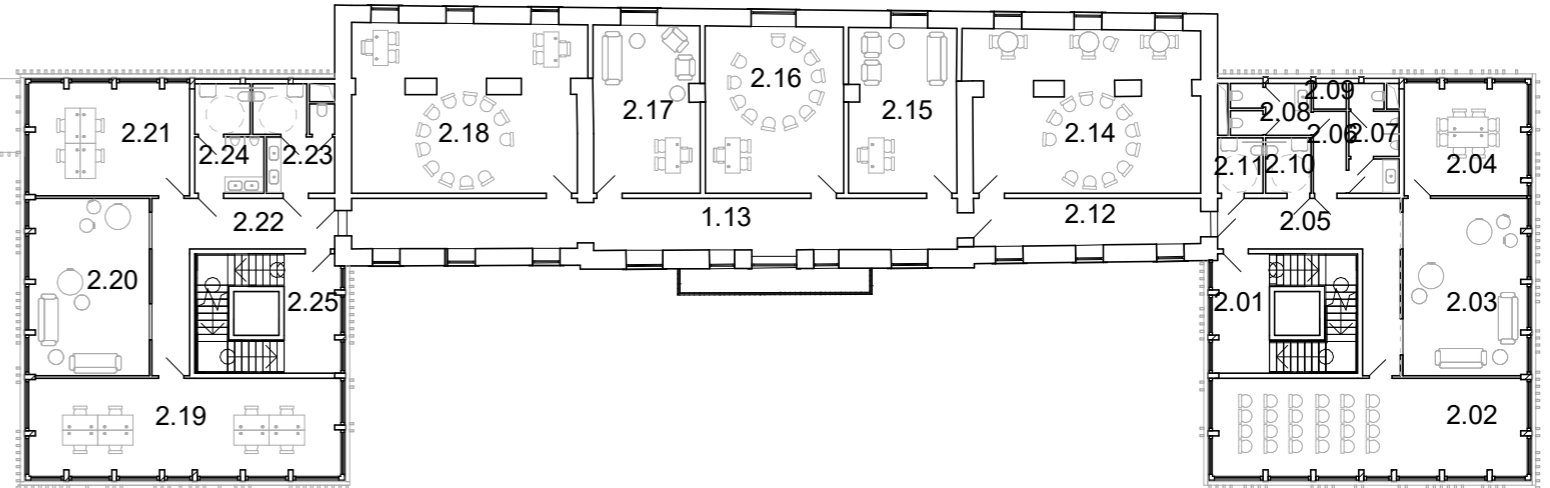
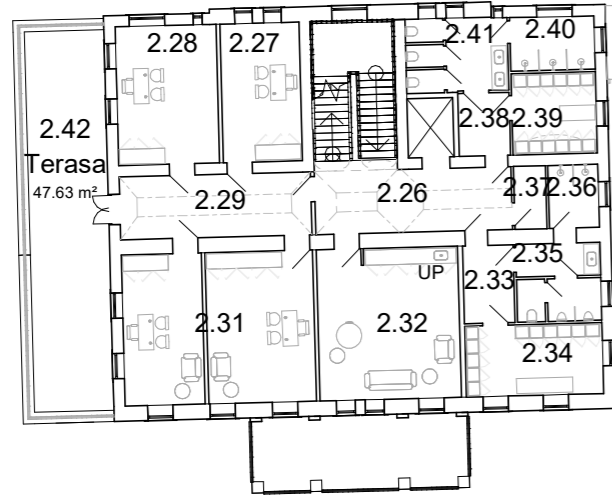
SITUACE , 1:500



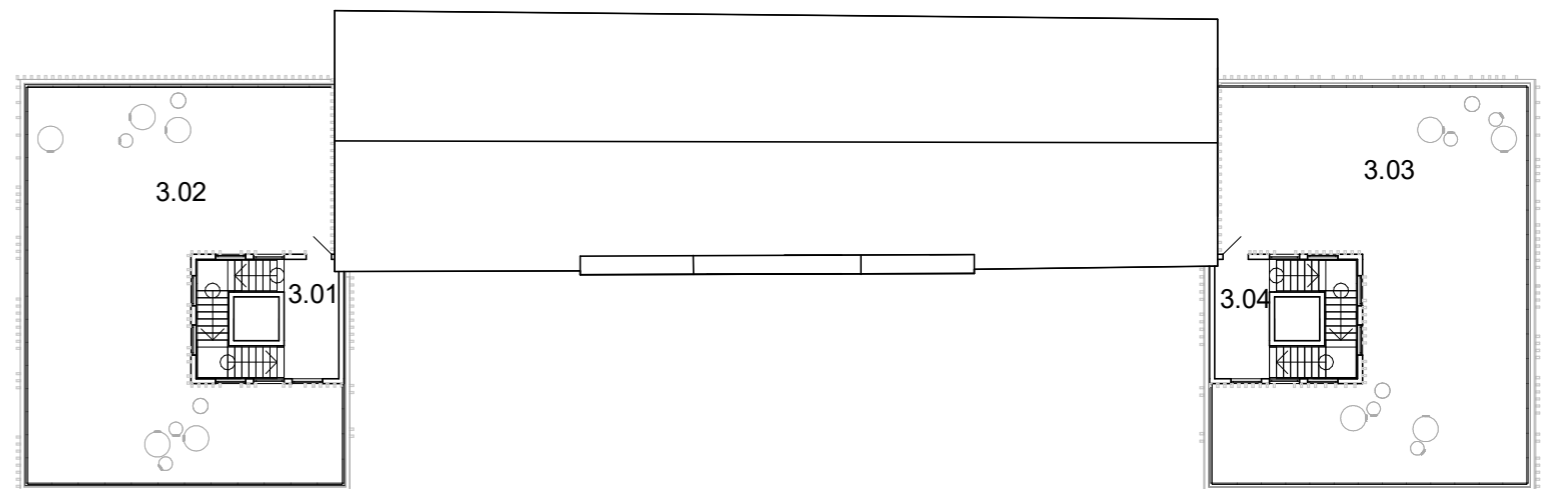
PŪDORYS PP 1:300



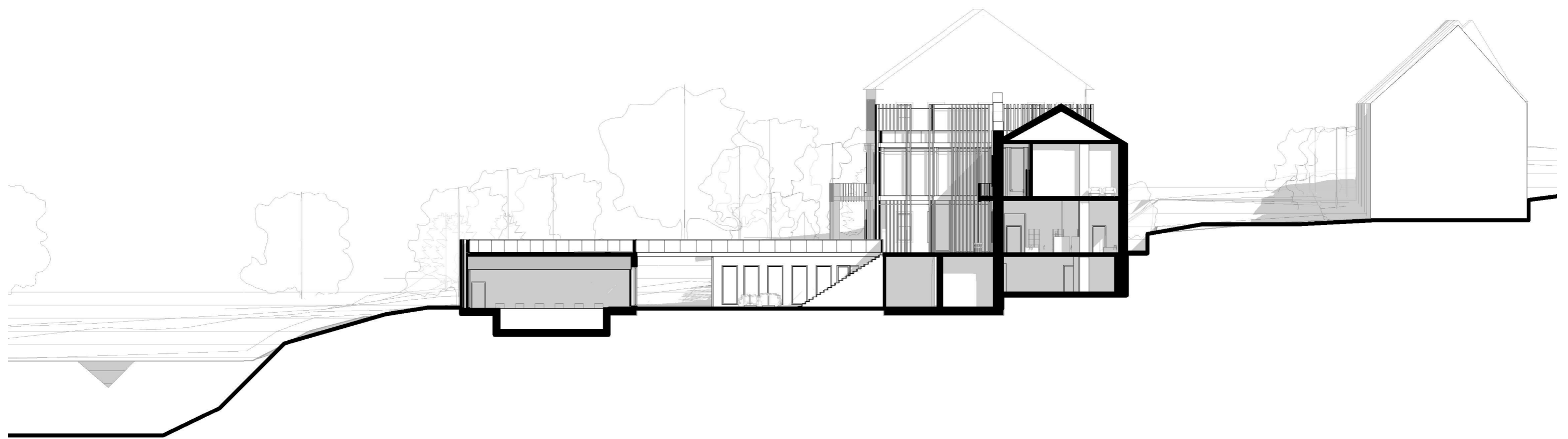
PŪDORYSY 1.NP 1:300



PŪDORYSY 2.NP 1:300



PŪDORYSY 3.NP 1:300



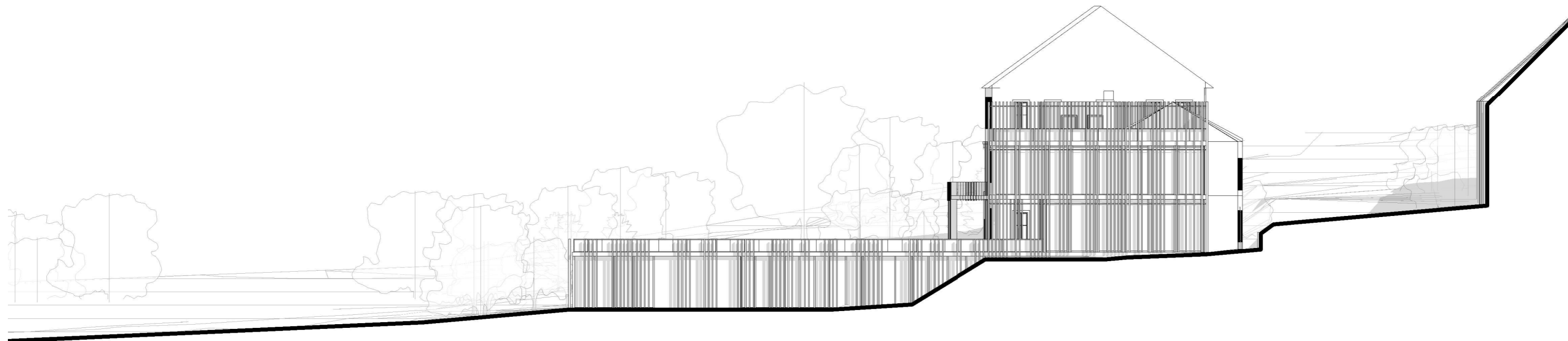
ŘEZ 1:300



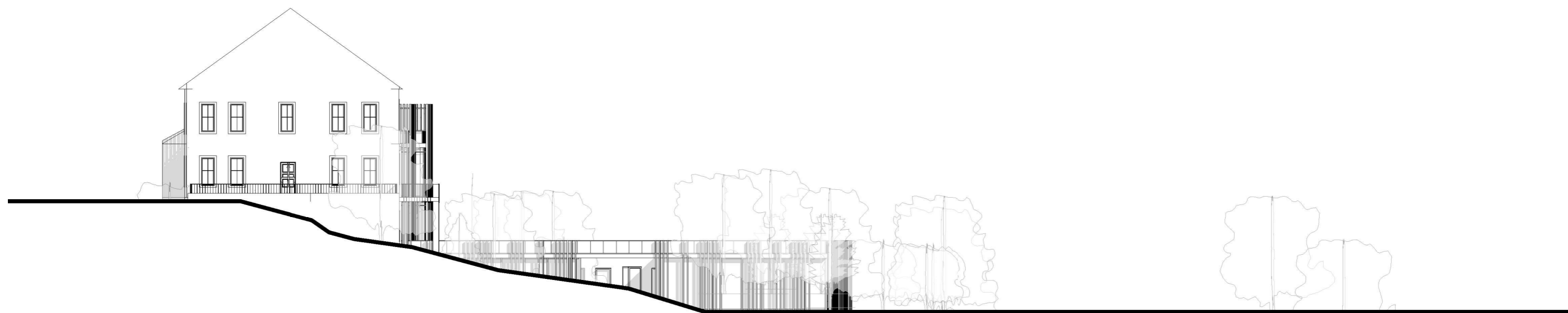
POHLED JIŽNÍ 1:300



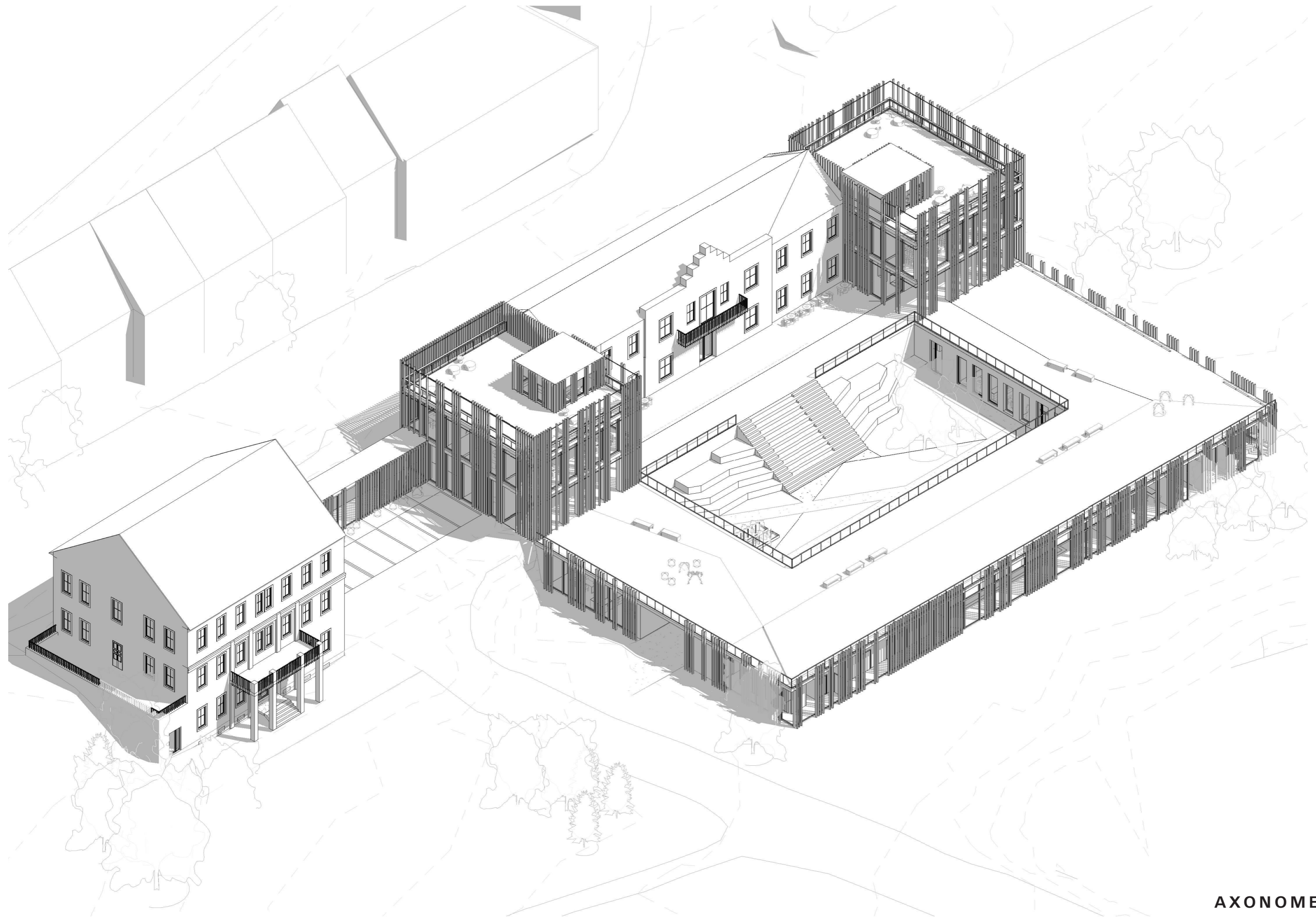
POHLED SEVERNÍ 1:300



POHLED VÝCHODNÍ 1:300



POHLED ZAPADNÍ 1:300



AXONOMETRIE



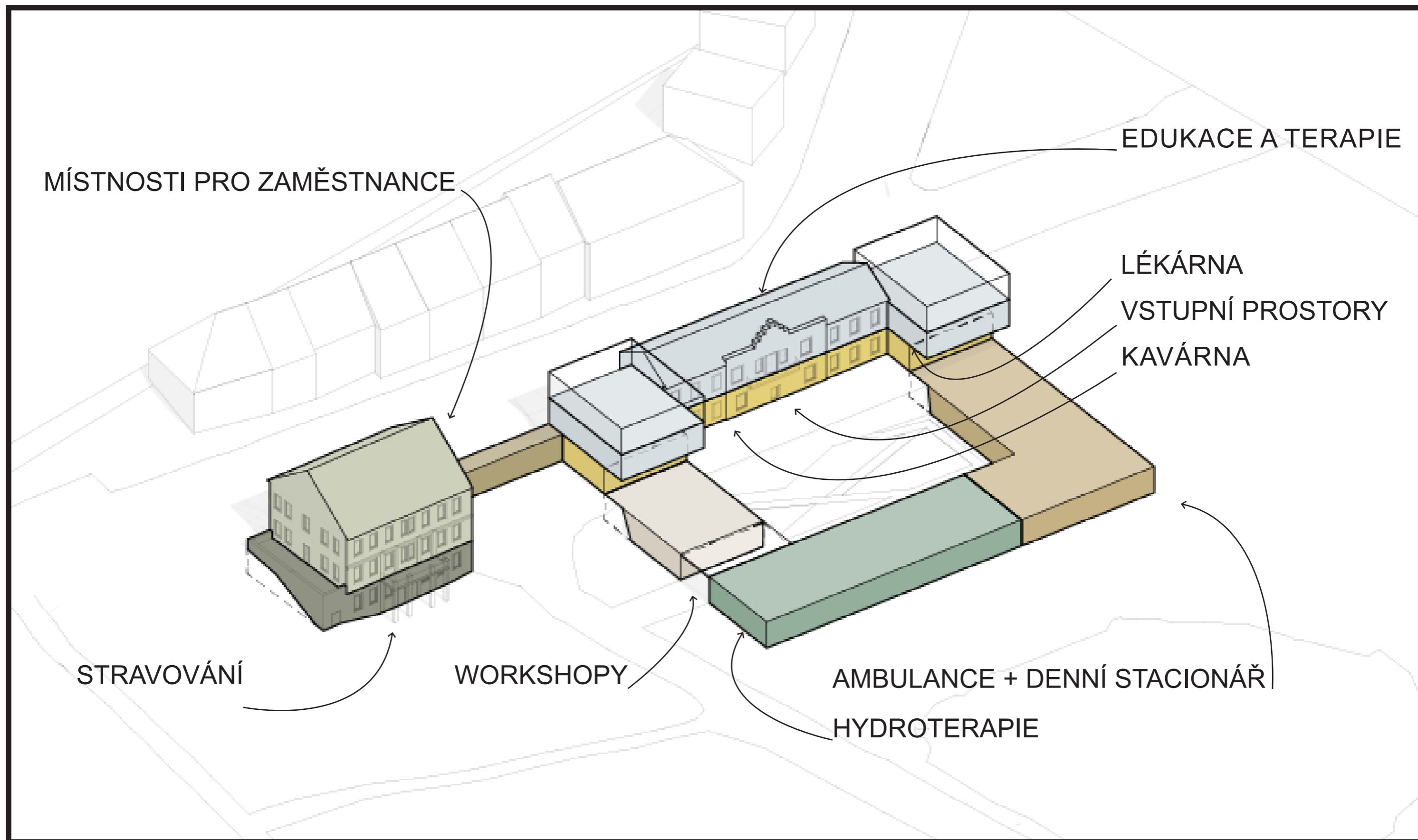
EXTERIÉROVÁ PERPEKTIVA



EXTERIÉROVÁ PERPEKTIVA



INTERIÉROVÁ PERPEKTIVA



SCHEMA PROVOZU