



FAKULTA ZDRAVOTNICKÝCH VĚD

Tento architektonický návrh zhmotňuje myšlenku, že i v rušném městském prostředí lze vytvořit oázu klidu. Hlavním cílem nové budovy Fakulty zdravotnických věd tedy je propojit veřejný prostor a sousedství dle do vitrobloku, který slouží jako protipól od ruchu přilehlé komunikace a poskytuje klidné a bezpečné místo pro setkávání a relaxaci. Lidé jsou zváni k tomu, aby procházeli tímto vitroblokem, ať už od autobusové zastávky, z nemovitostní areálu nebo od zastávky rodinných domů.

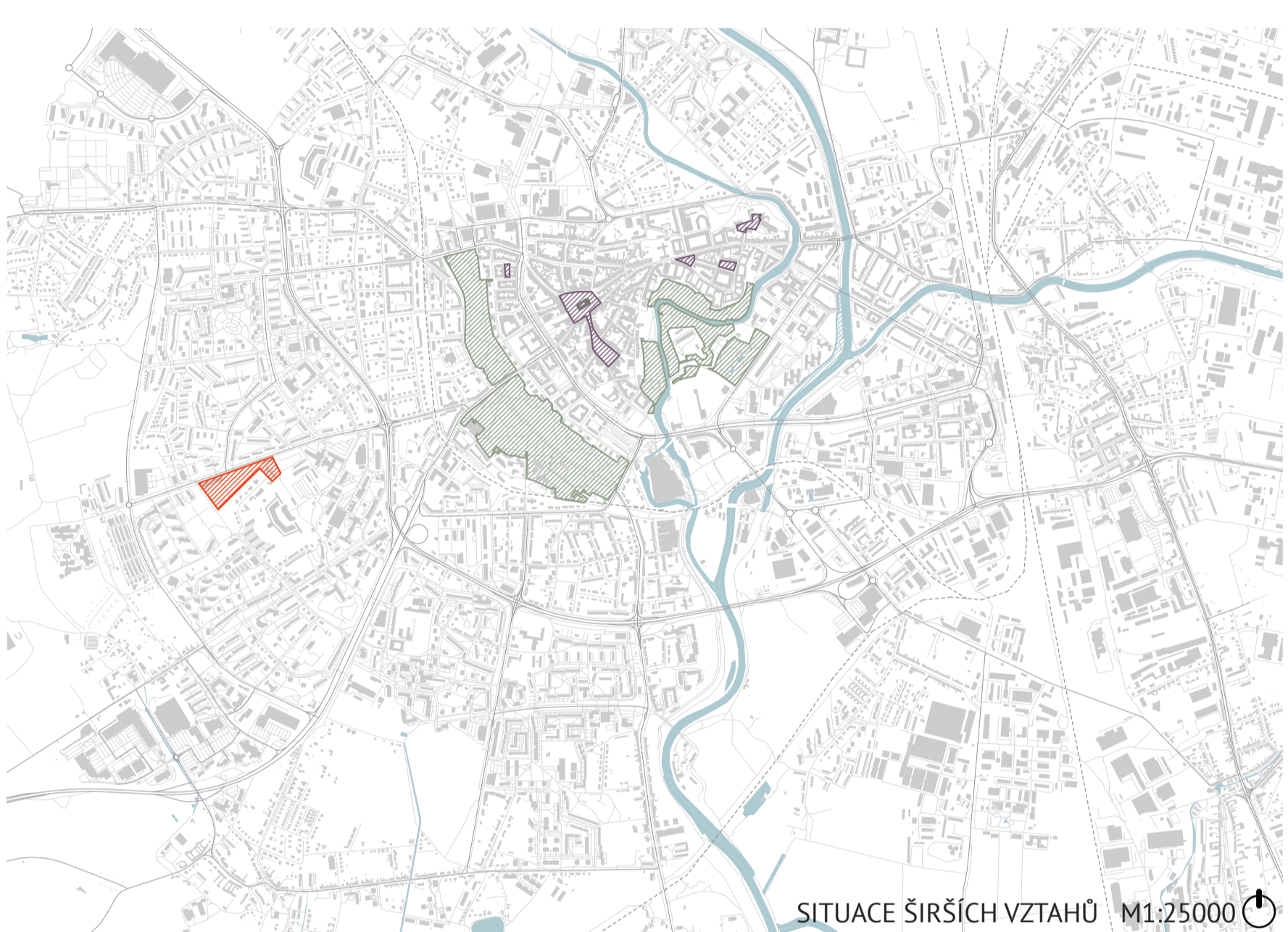
Budova je rozdělena na tři části: kavárnu, knihovnu a Fakultu zdravotnických věd. Knihovna, která má být zvláštní srovnávací Srovnávací veřejnosti, nabízí alternativou po nedávném zrušení pobočky olomoucké knihovny Brněnská. Tímto způsobem se spojí veřejný prostor, ale i zohlední komunitní život v oblasti. Před budovou je navíc vytvořen veřejný prostor, který slouží jako příloha místa pro setkávání a společenské aktivity.

Konstrukce budovy je tvořena převážně z betonu, přičemž na fasádě je použit perforovaný plech, jehož barva se harmonicky odrazí i v interiéru budovy. Barva perforovaného plechu se dále propojuje i do probívené knihovny. Pro vytvoření vizuální kontinuity jsou v objektu použity prvky, které propojují exteriér s interiérem. Tento spojující koncept tvoří vlnolamové diasklice, které se nacházejí jak v exteriéru, tak i v interiéru, a osově prvky, které jsou integrovány například do řešení schodiště. Vnitřní prostory jsou navrženy tak, aby maximálně využívaly přirozené světlo (perforovaný plech před okny se dá jednoduše srolovat), vytvářely dobrou akustiku (akustické panely, pořítkové materiály).

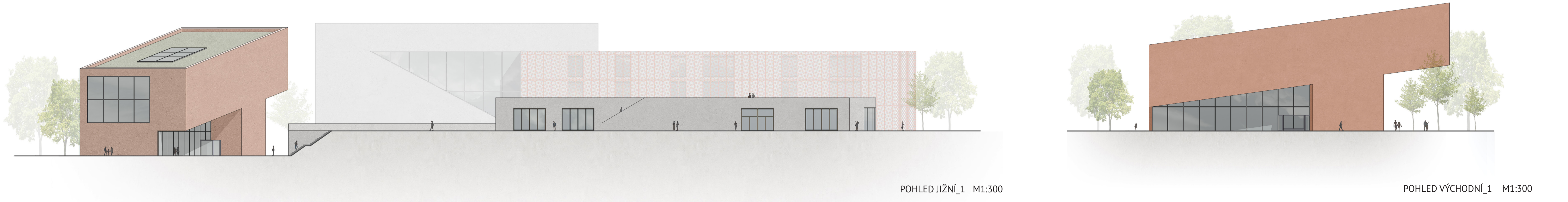
S důrazem na udržitelnost a ekologické postupy tato stavba ukazuje s hospodařením dělové vody (použití pro toalety). V budově se využívá snížení intenzity a ekonomické náročnosti osvětlení (systém stmívání), umístění fotovoltaických panelů na střeše a neposílení řadí jsou technologie propojeny měřením a regulací.

Budova byla navržena s ohledem na zařazení do svého okolí, které se vyznačuje různorodou městskou strukturou. Na jedné straně se nacházejí rodinné domy zatímco na druhé straně dominují příkopová bytová sídla. Tato rozmanitost urbanistického kontextu vedla k rozdělení objektu do několika částí, aby lépe navazoval na morfologii terénu a zohlednil okolní výškou a architektonickou různorodost. Dále snížení budovy na jižní straně přispívá k prosvětlení vitrobloku.

Budova svou výškou a členěním reflektuje přirozený terén a ve druhém nadzemním podlaží plynule navazuje na stávající zástavbu v ul. Tato kombinace směřuje kladně propojuje s okolní krajinou, což posiluje ekologickou a vizuální kontinuitu. Harmonické zařazení do terénu nejvíce respektuje přírodní charakter lokality, ale také přispívá k vytvoření klidného a příjemného prostředí.

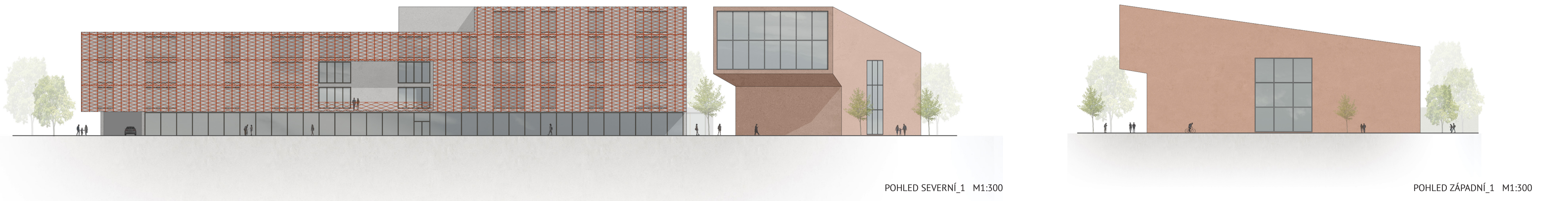


SITUACE ŠIRŠÍCH VZTAHŮ M 1:5000



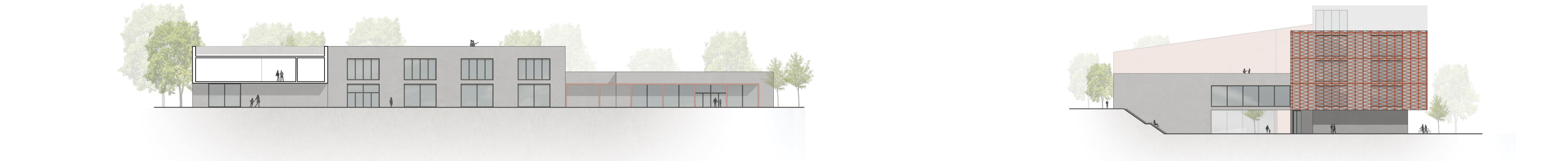
POHLED JIŽNÍ_1 M 1:300

POHLED VÝCHODNÍ_1 M 1:300



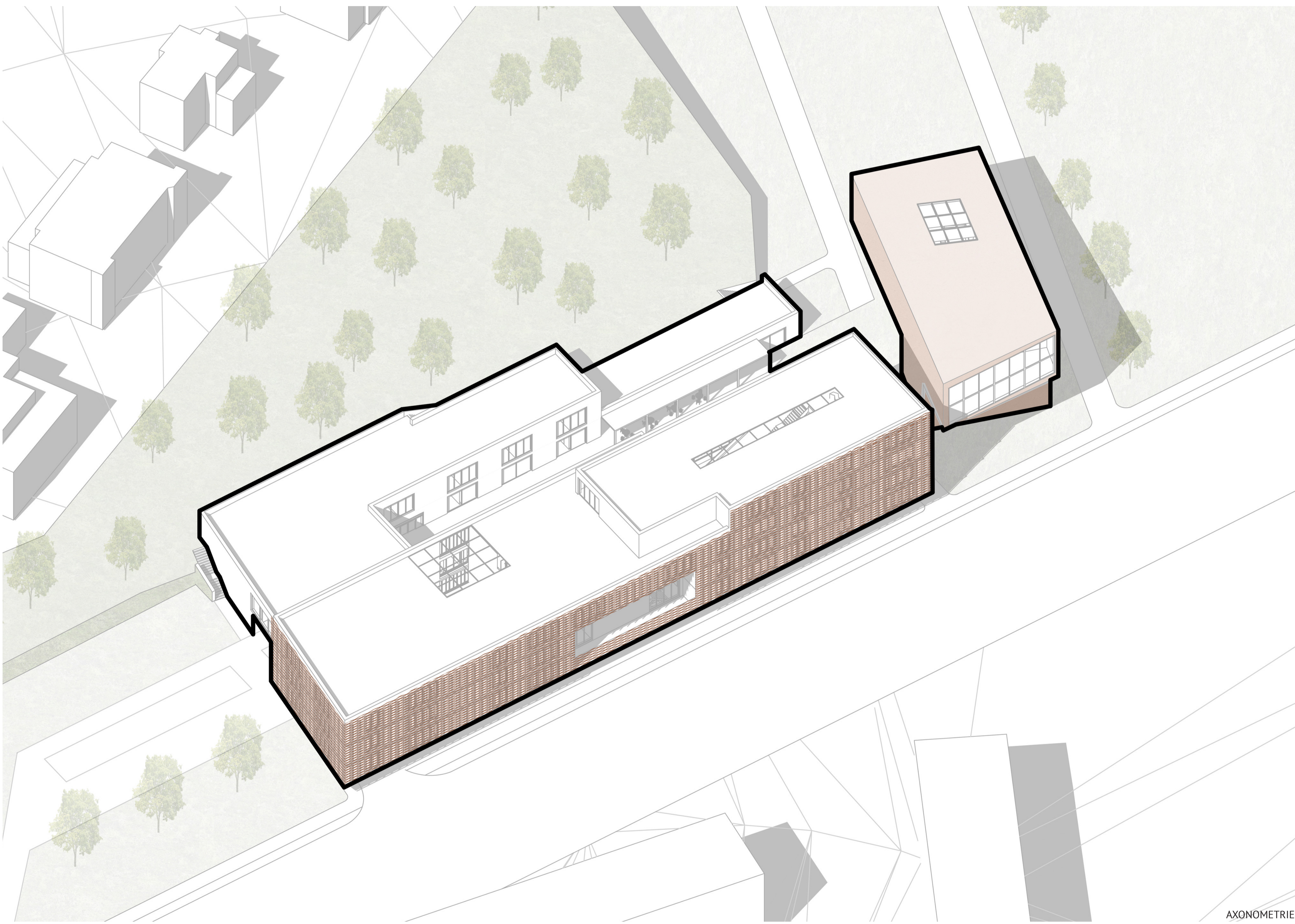
POHLED SEVERNÍ_1 M 1:300

POHLED ZÁPADNÍ_1 M 1:300

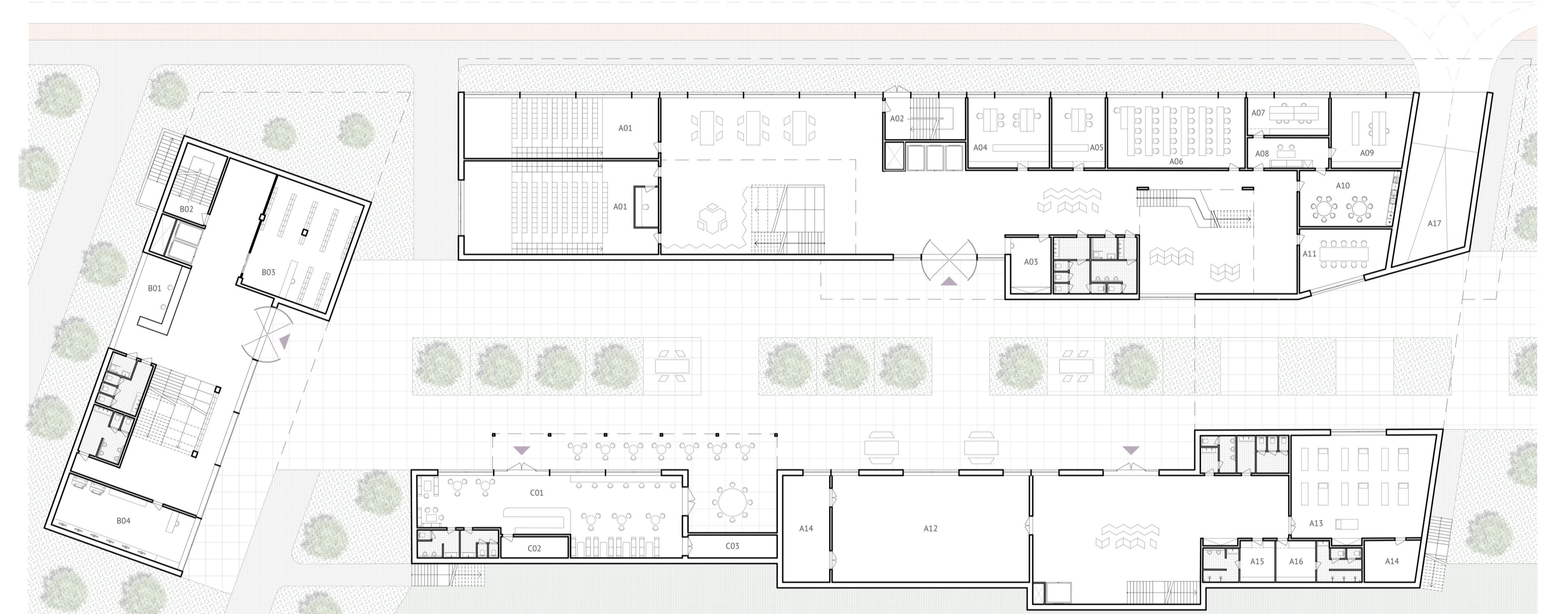


POHLED SEVERNÍ_2 M 1:300

POHLED VÝCHODNÍ_2 M 1:300

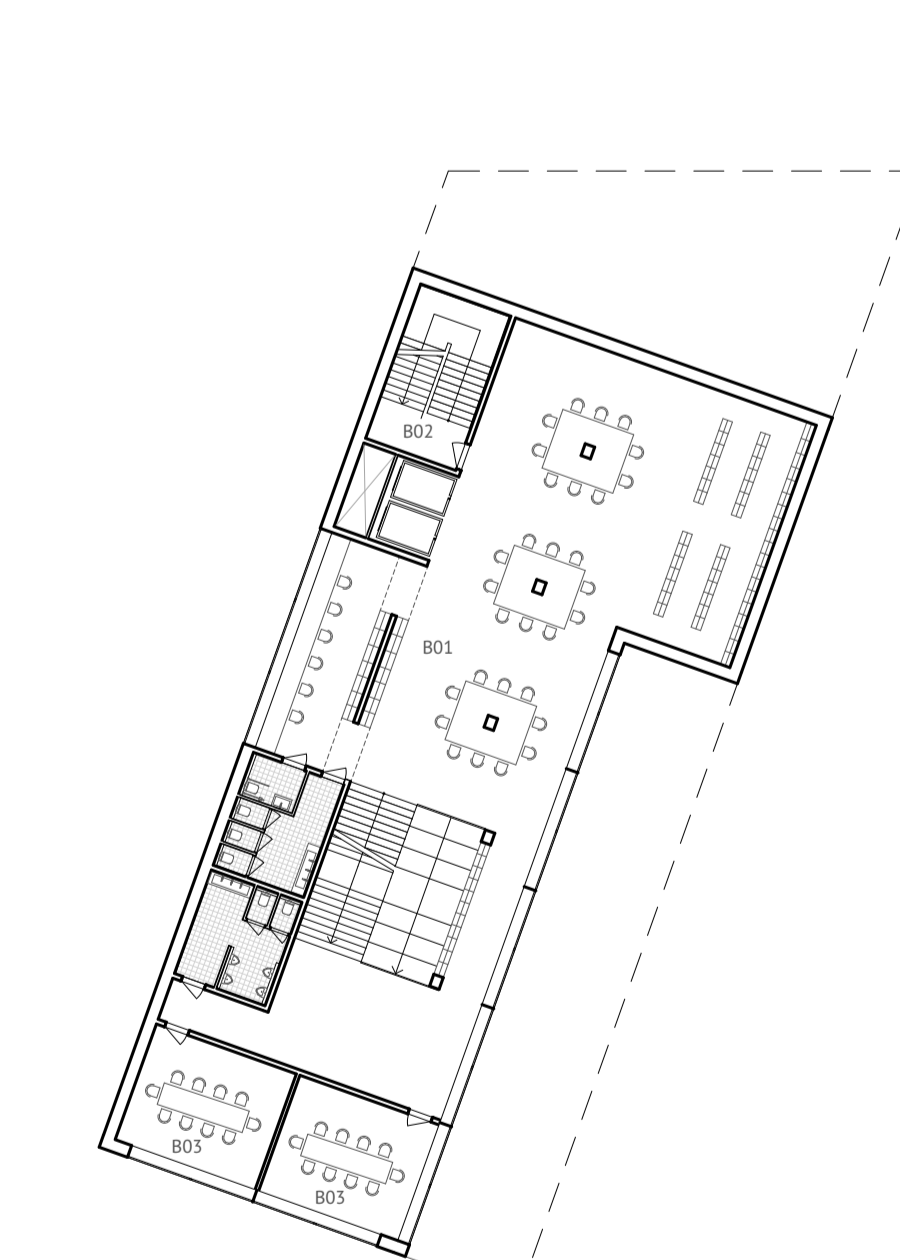


AXONOMETRIE



PŮDORYS 1NP M 1:300

- A01 PŘEDNÁHŘNÍ SÁL
- A02 KONFERENČNÍ JÁDRO
- A03 RECEPCE
- A04 STUDIJNÍ ODDĚLENÍ
- A05 ZÁHRANČNÍ ODDĚLENÍ
- A06 KUCHYŇSKÝ MÍSTNOST
- A07 SEKRETARIÁT
- A08 ÚSTŘEDNÍ MÍSTNOST
- A09 OBRAZOVNA
- A10 KUCHYŇSKÁ
- A11 KONFERENČNÍ MÍSTNOST
- A12 TELEFONNA
- A13 SPECIALIZOVANÁ ÚČEBNA - OČIŠTĚNĚLSTVÍ
- A14 SÁLKO NA NÁČNÍ
- A15 PANGASA SÁLNA
- A16 GAMERSKÁ SÁLNA
- A17 HEZD DO ÚLAVĚ
- B01 RECEPCE
- B02 KONFERENČNÍ JÁDRO
- B03 PROSTOROVANĚNĚ
- B04 TISK
- C01 KAVÁRNA
- C02 ZÁŽHEB PRO KAVÁRNA
- C03 SÁLKO NA ZÁHRANČNÍ NÁBYTEK

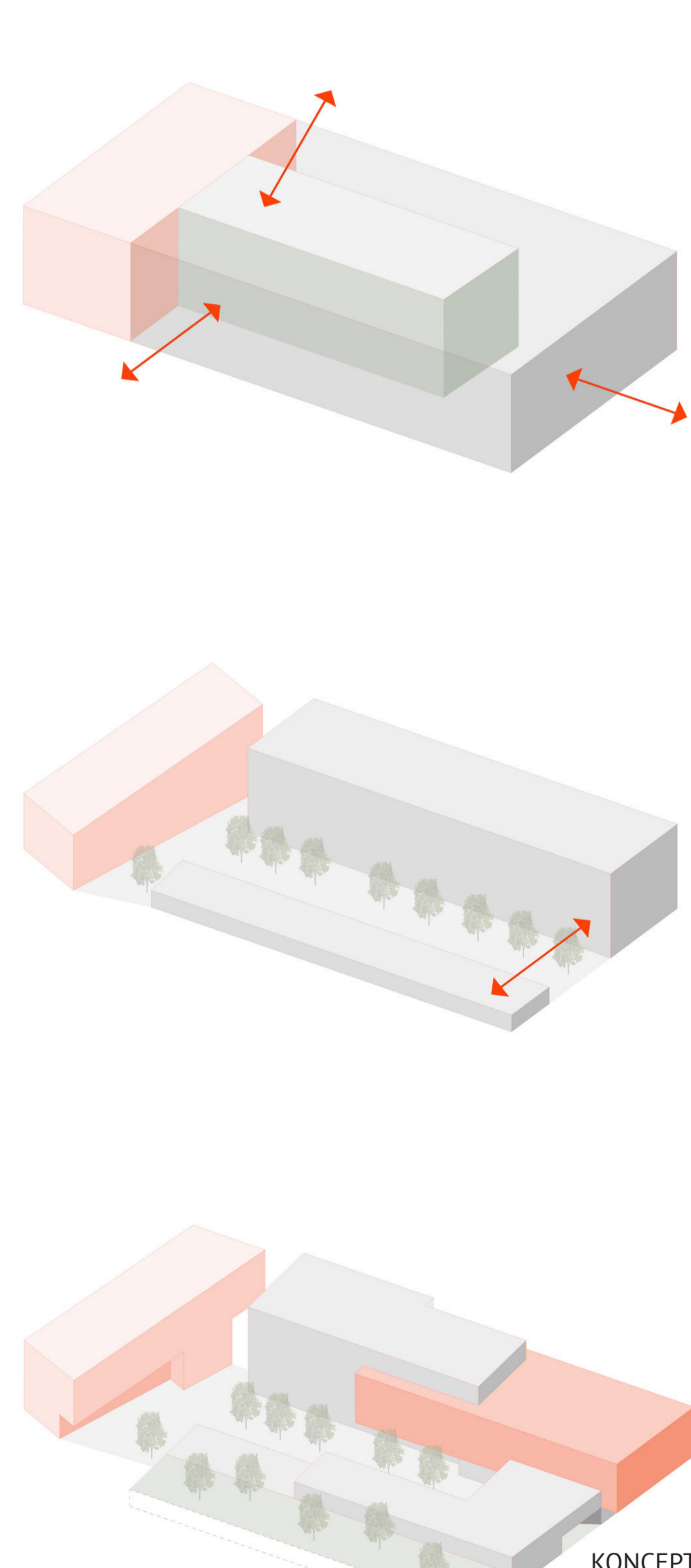


PŮDORYS 2NP M 1:300

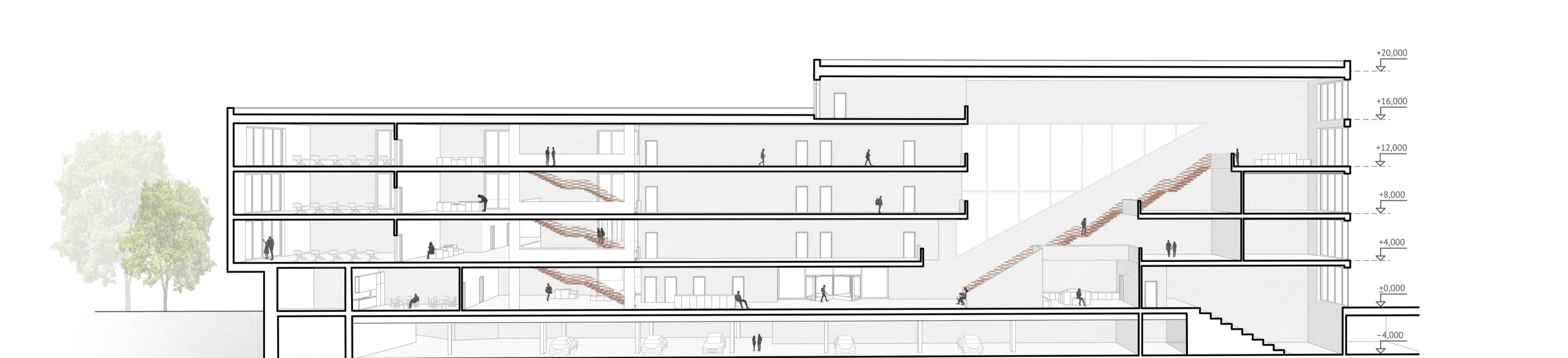
- A01 ÚČEBNA
- A02 LABORATOR
- A03 KONFERENČNÍ JÁDRO
- A04 KUCHYŇSKÁ
- A05 SPECIALIZOVANÁ ÚČEBNA - JÓGA
- A06 SPECIALIZOVANÁ ÚČEBNA - FYZIOTERAPIE
- A07 DRÁŽKOVÉ SÁLNO
- A08 PANSKÉ SÁLNO
- A09 KONFERENČNÍ MÍSTNOST
- A10 KANCELAR PRO ZÁSTUPCE OBORU
- A11 KANCELAR
- A12 ÚKLEDOVÁ MÍSTNOST
- B01 KAVÁRNA STUDOVNA
- B02 KONFERENČNÍ JÁDRO
- B03 ÚKLEDOVÁ STUDOVNA



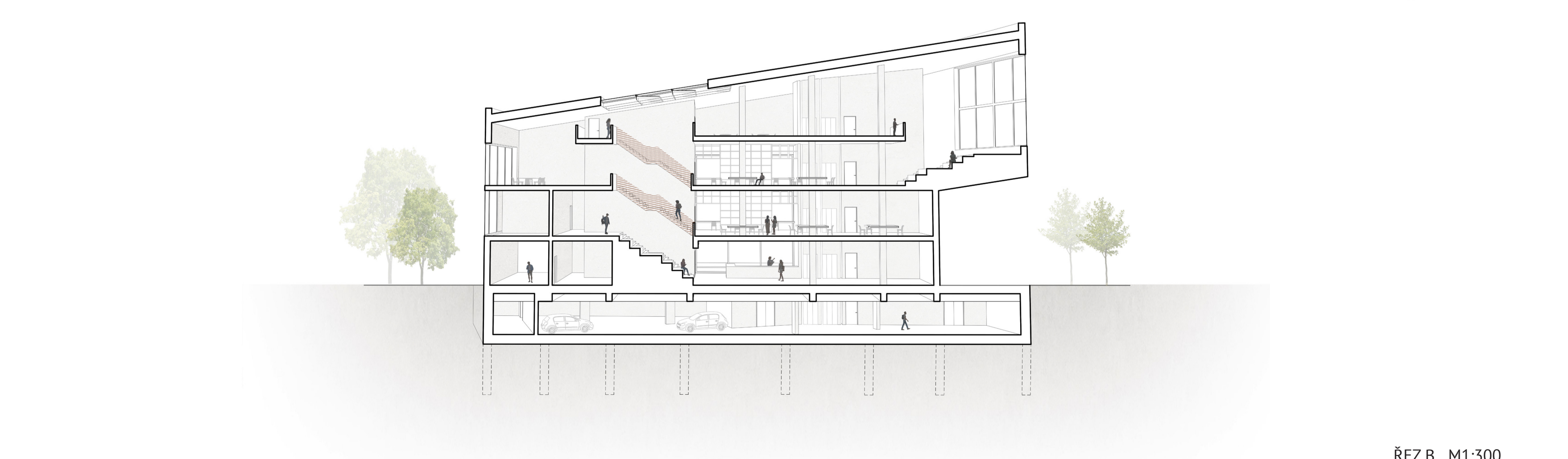
SITUACE M 1:4000



KONCEPT



REZA A M 1:300



REZA B M 1:300