

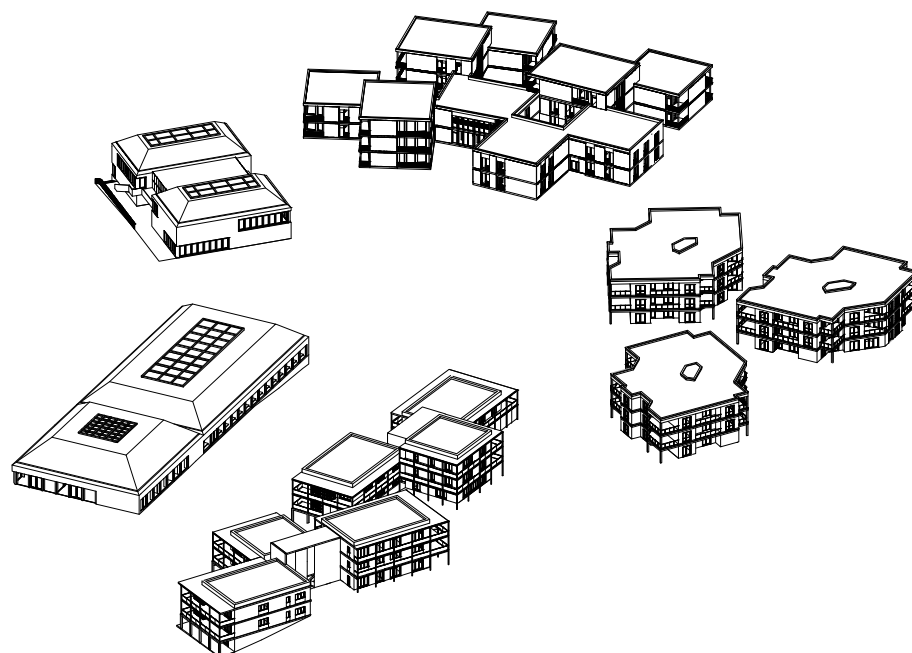
ŘEVNICE TILL 34'

ANNA PAVELKOVÁ - PO 45

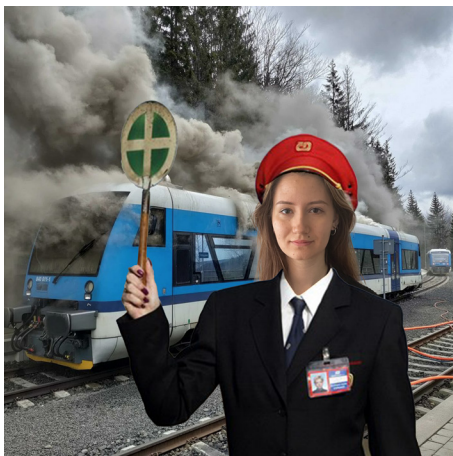
VIKTORIE PEŠKOVÁ - KDO SI PLAVE, NEZLOBÍ

JAN JOHANIDES - SEDM STATEČNÝCH

ZUZANA KROPÍKOVÁ - 3x3



ŘEVNICE TILL 34'



ANNA PAVELKOVÁ
PO 45
ATSBP



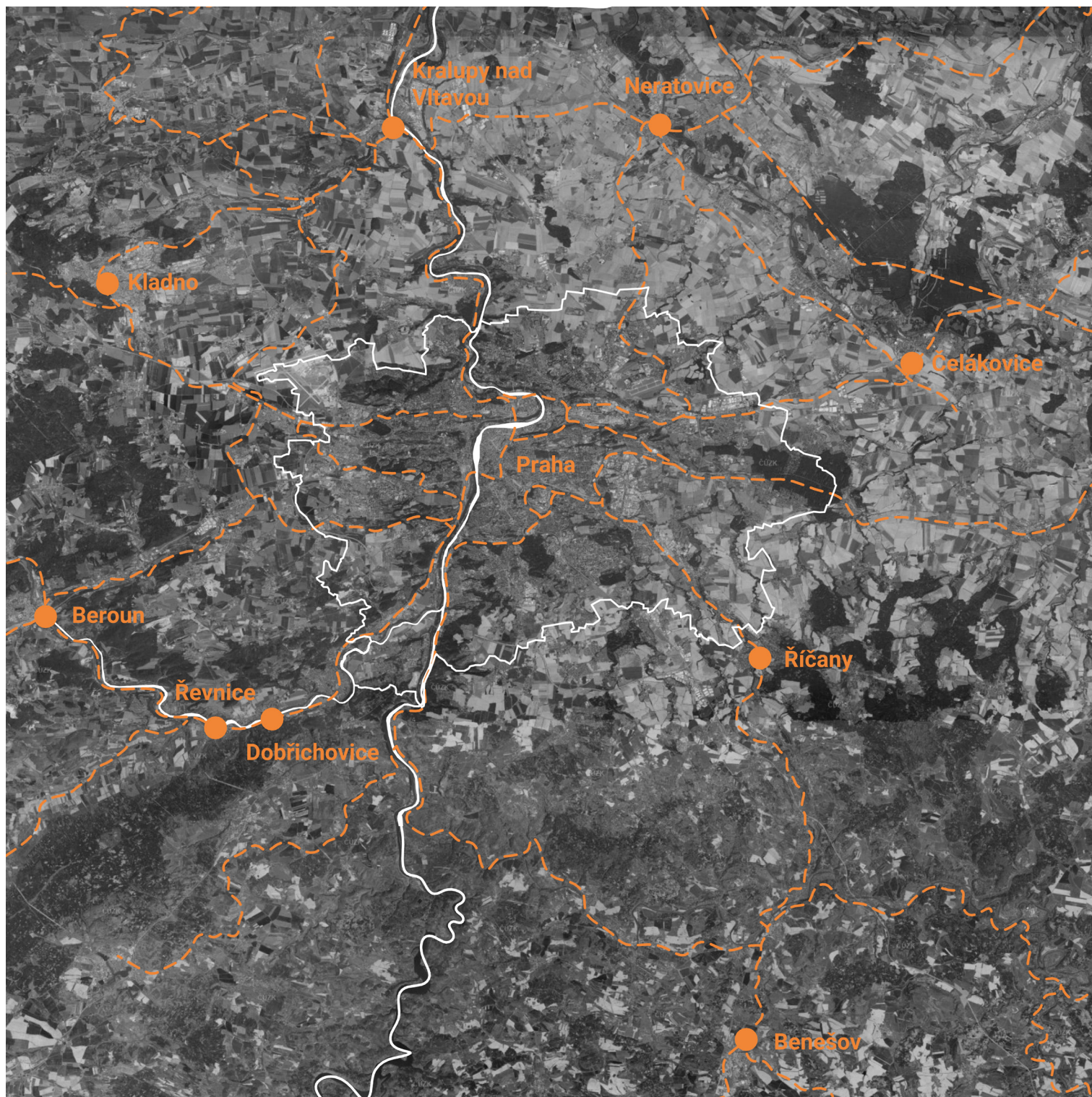
VIKTORIE PEŠKOVÁ
KDO SI PLAVE, NEZLOBÍ
ATSS



JAN JOHANIDES
7 STATEČNÝCH
ATSS



ZUZANA KROPÍKOVÁ
3x3
ATSS



Situace širších vztahů - řešená města

Řevnice

Počet obyvatel:	3 616
Rozloha:	10,14 km ²
Hustota:	326/km ²
Cena bytu:	68 000 Kč/m ²
Dojezd vlakem:	34'
Dojezd autem:	42'

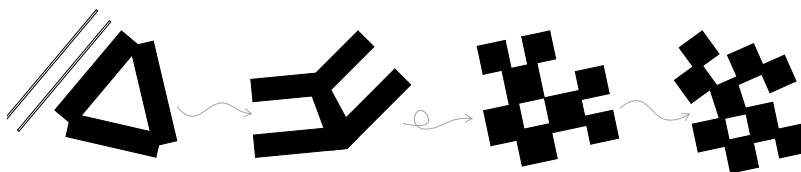
PO 45

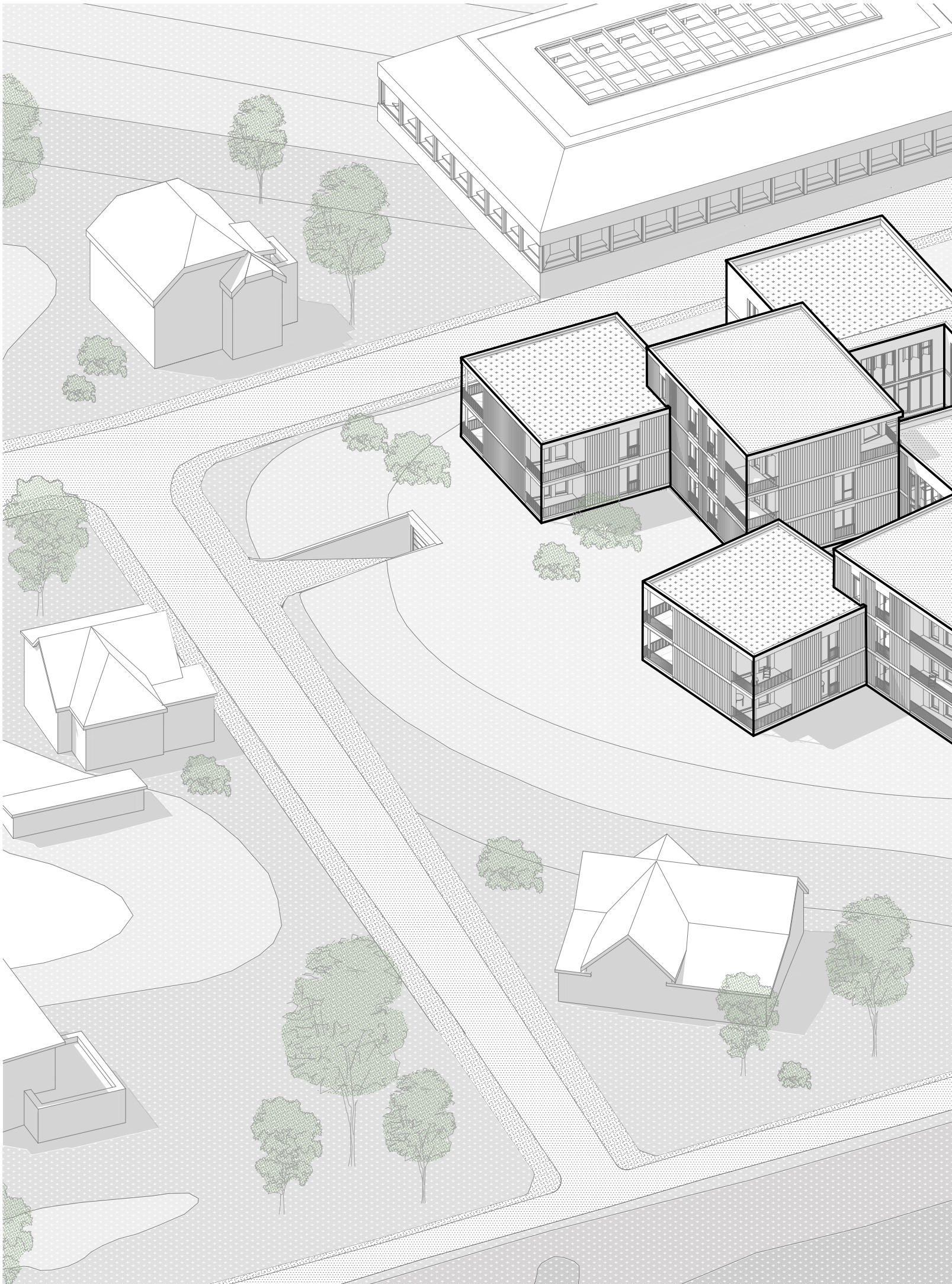
Témata týkající se starých, nemohoucích lidí nejsou atraktivní. To je fakt. Na první dobrou bych chtěla dělat bytovku na té nejlepší úzké rohové parcele. Stejně tak zadání do 45' na první dobrou zavání bytovkou. To je ale zkratka, kde se zaměřujeme pouze na lidi v produktivním věku. Míst v domovech pro seniory je nedostatek, lidé na ně dlouho čekají a pak se stěhují do ústavů daleko od původního bydliště, ztrácí kontakt s příbuznými i známými. Proto Řevnice a proto domov s pečovatelskou službou - díky řece a klídku je to místo atraktivní pro člověka v důchodovém věku. A 26 minut cesty vlakem z Prahy, příroda a řevnická atmosféra dělají z Řevnic místo, které se vyplatí navštívit i příbuzným a známým klientů.

Domov s pečovatelskou službou je ze své podstaty veliký, díky rozdělení na pavilony ale zapadá do urbanistického kontextu Řevnic. Pavilony tvoří řád, systém, různé natočení buněk vůči sobě ovšem přísnost řádu nabourává a dům nepůsobí monotónně ani monstrózně. Méně instituce, víc domov. Mezi domy vnikají polouzavřené, klidné zahrádky, zahrada se dál pomalu svažuje k řece. K Berounce. Za zády jezdí vlak, ten ovšem obyvatele neruší, neslyší ho, už dost špatně slyší.

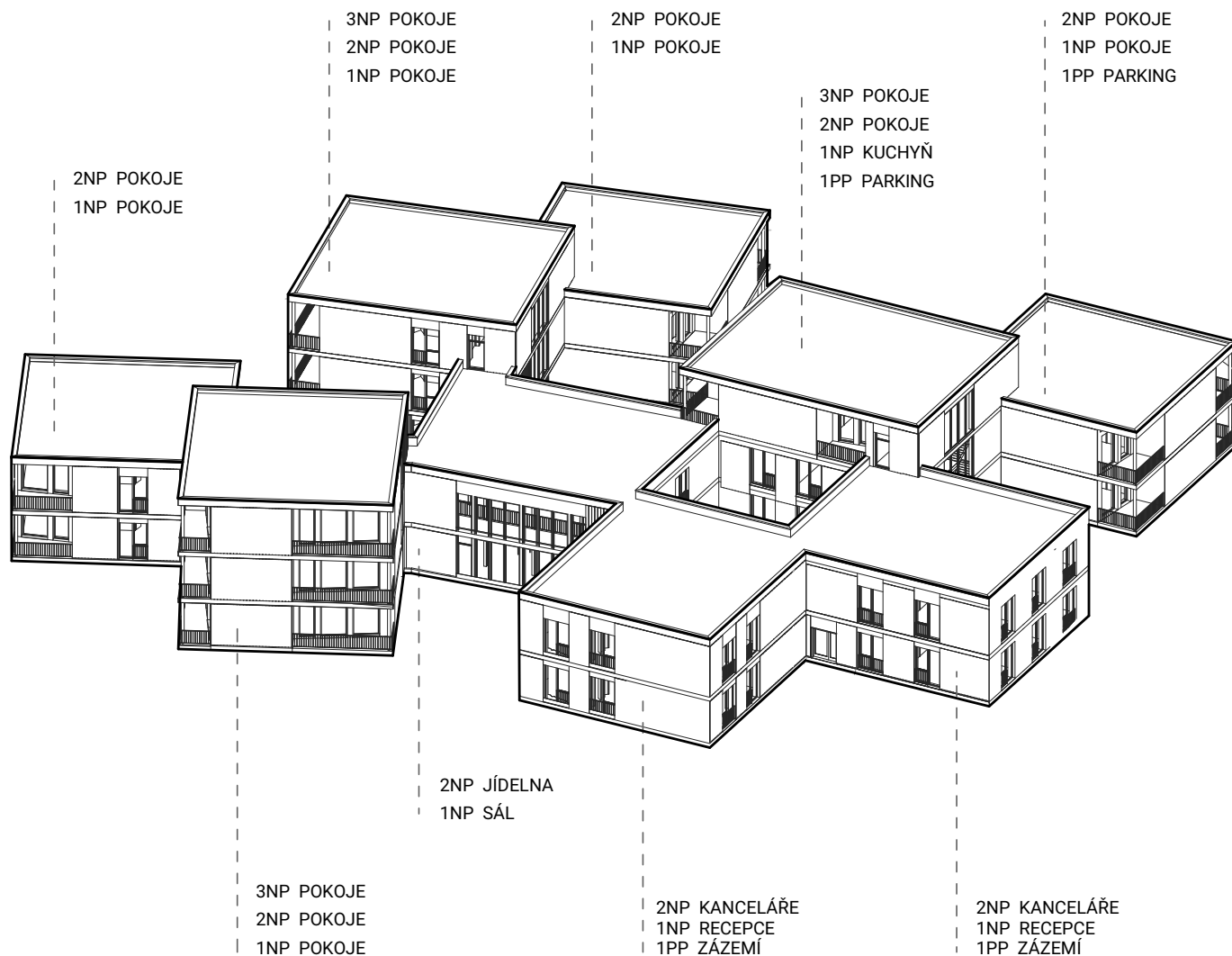
Tři jednolůžkové nebo dva dvoulůžkové pokoje mají vždy společný obývací pokoj, domov tak kromě velkého společenského sálu poskytuje i prostředí pro osobnější setkávání mezi blízkými. Okna každého z pokojů jsou orientována do vlastní lodžie, prostoru s volností exteriéru a bezpečím interiéru.

Díky všem, co jste měli nervy to se mnou konzultovat. Zachránit imaginární projekt, dostat to od obřího trojúhelníku s atriem k šachovnici. Díky za místo v ataku.

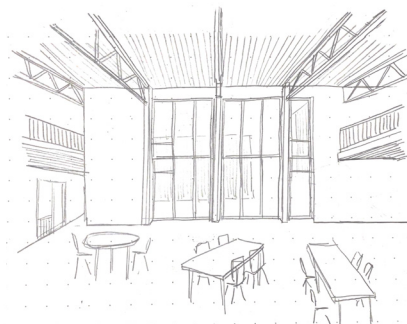
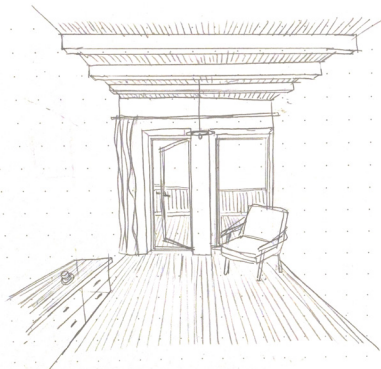
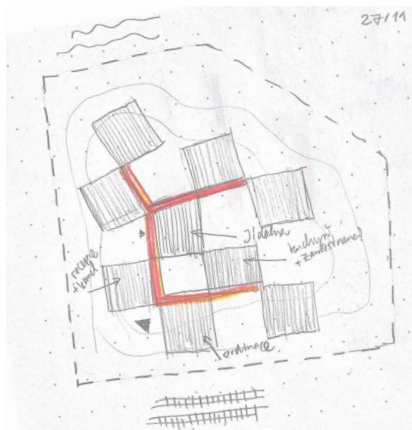








BILANCE	POČET	PLOCHA
JEDOLŮŽKOVÉ POKOJ	14x	18,5 m ²
DVOULŮŽKOVÉ POKOJ	19x	19,1
OBÝVACÍ POKOJ	13x	13,1
POKOJE CELKEM	33x	-
KAPACITA	52 os.	-
SESTERNA	3x	13,1
LŮŽKOVÁ KOUPELNA	2x	26,0
ORDINACE	6x	24,0
KANCELÁŘE	6x	20,6
PARKOVACÍ STÁNÍ	12x	-
ZASTAVĚNÁ PLOCHA		1 396 m ²
HRUBÁ PODLAŽNÍ P.		3 171 m ²













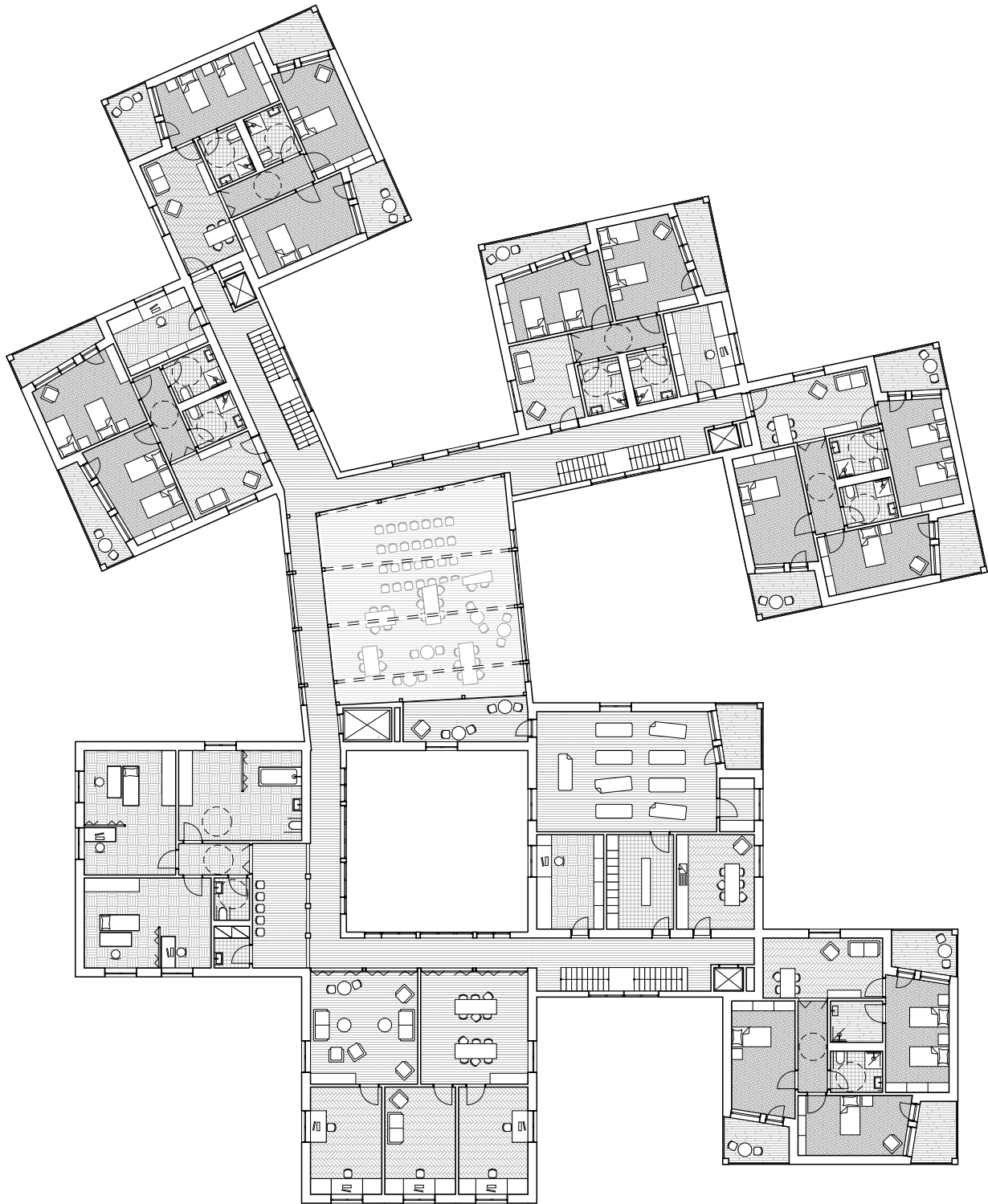




1NP

0 1 2.5 5M





2NP

0 1 2,5 5M

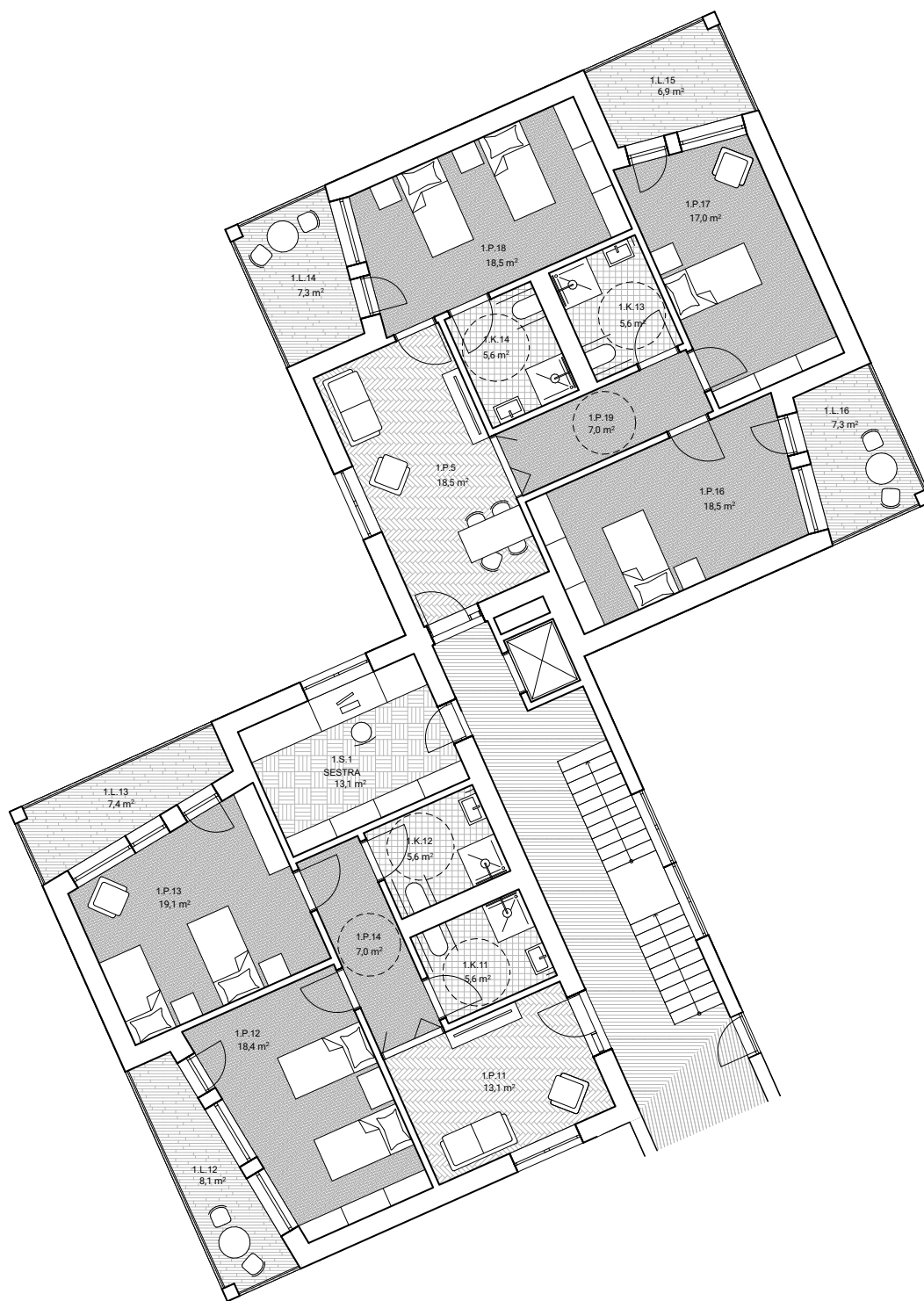




3NP

0 1 2,5 5M





P1.5	Obývací pokoj	13,1 m ²	P1.1	Obývací pokoj	13,1 m ²
P1.6	Dvoulůžkový pokoj	18,4 m ²	P1.2	Jednolůžkový pokoj	18,5 m ²
P1.7	Dvoulůžkový pokoj	19,1 m ²	P1.3	Jednolůžkový pokoj	18,5 m ²
K1.3	Chodba	7,0 m ²	P1.4	Dvoulůžkový pokoj	17,0 m ²
K1.4	Kouplena	5,6 m ²	P1.5	Chodba	18,5 m ²
	Koupelna	5,6 m ²	K1.6	Koupelna	7,0 m ²
S1.1	Sesterna	13,1 m ²	K1.7	Koupelna	5,6 m ²
L.12-L.17	Lodžie 5x	6,9 - 8,1 m ²			
Σ	Plocha celkem	215,8 m ²			
Σ	Kapacita	8			
Σ	m ² / osoba	26,9 m ²			













