

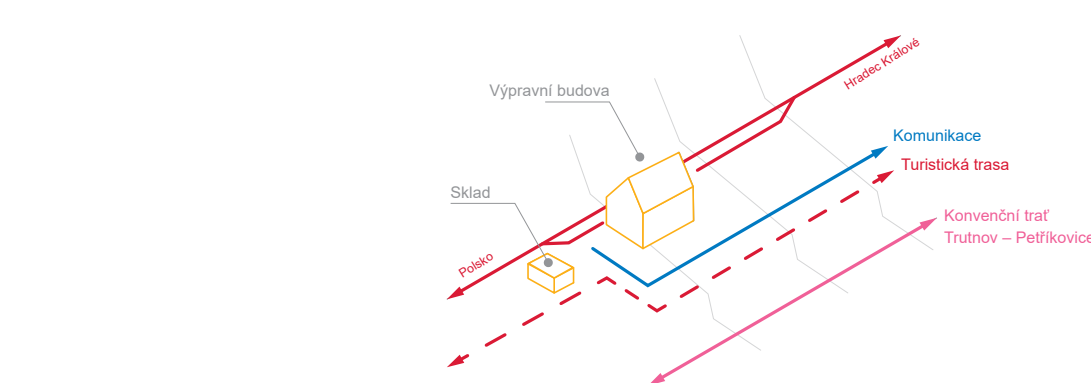
Terminál Trutnov-Poříčí VRT

Přednějším diplomovým prací je architektonické zpracování Terminálu VRT Trutnov-Poříčí, který představuje významný dopravní přestupní uzel mezi konvenční železnicí, autobusovou dopravou, osobní dopravou a vysokorychlostní železnicí. Celý projekt vznikl ve vzájemné kolaboraci se zástupci ze strany Správy železnic, kteří po celou dobu vystupovali v roli zadavatelů. Projekt tak zahrnuje nejen architektonické řešení, ale i dílčí spolupráci při hledání detailních parametrů samotného zadání. Výstupy z této práce budou použity pro další analýzu připravovaného projektu VRT Podkrkonoší jako podklad pro připravovanou architektonickou soutěž.

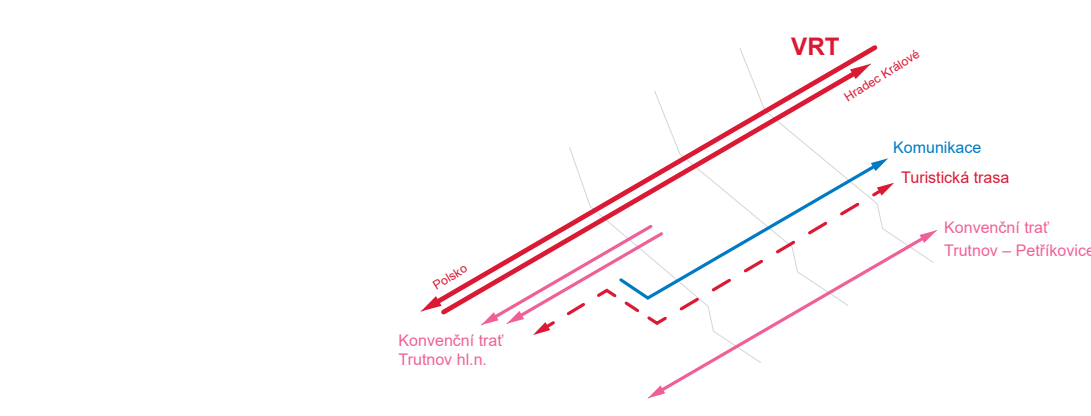
Zadání této diplomové práce vychází z připravovaného projektu VRT Podkrkonoší. Východní body návrhu jako osy kolejí, polohy nástupišť vychází ze zpracované studie proveditelnosti a nebylo s nimi v rámci vypracování návrhu nijak manipulováno. Jedním z dílčích cílů práce je bylo ověření vhodnosti samotného zadání a podání doporučení pro další směřování projektu. Další neméně důležitou částí bylo definování a prověření dílčích proměnných vstupujících do samotného zadání, a to zejména v rámci koncepce dopravy v klidu a veřejné dopravy. Tyto tři výše zmíněné části částí potom finálně vstupují do samotného architektonického řešení. Práce tak nepředstavuje jen architektonické řešení, ale vzájemnou kolaboraci při definování a posuzování zadání projektu. Takto definované a zvolené zadání představuje velmi komplexní problém a jeho zpracování bylo velkou výzvou, neboť projekt v sobě kombinuje velké množství architektonických disciplín. Vhodná se pak také jeví volba nadřazené tématky práce, tedy téma vysokorychlostních železnic a jejich řešení, které je v dnešní době velmi populární. Nabítil odbornost v oboru tak určitě představuje zajímavý potenciál pro budoucí směřování. Vzhledem ke komplexnosti zadání jsem se snažil k problematice přistupovat cestou sádovnědileitních, jasných a jednoduchých rozhodnutí. Tedy aby celý projekt držel koncepčně a zejména funkčně dohromady.

Terminál Trutnov-Poříčí VRT

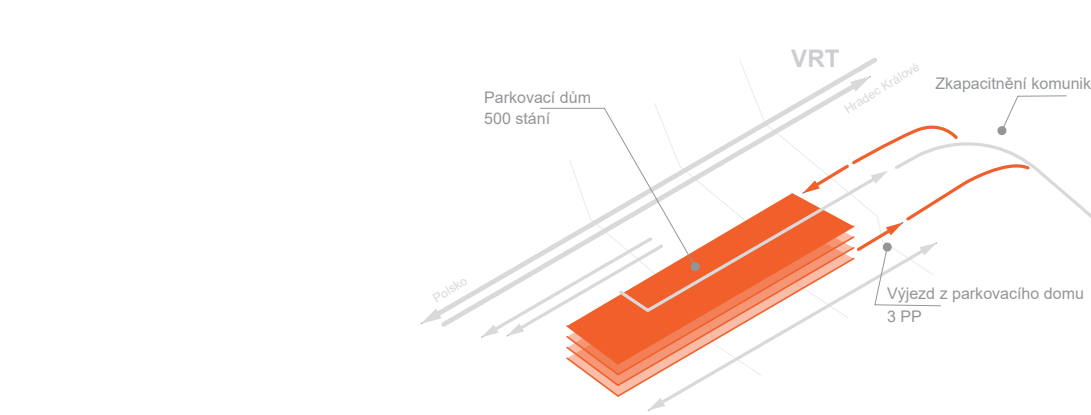
Takto interpretované zadání vyžaduje řešení, které bude respektovat místní krajinný ráz bude minimalizovat přestupní vzdálenosti a srušovat toky komunikací, a to zejména s vhodným využitím místní terénní konfigurace. Dále řešení musí být maximálně přehledné, a to z pohledu cestujících a bez prioritace způsobu dopravy. Jasně čisté vedení z bodu A do bodu B, bez zbytečných překážek. Návrh by také měl reflektovat význam stavby a to zejména s přihlédnutím na finanční stránku věci



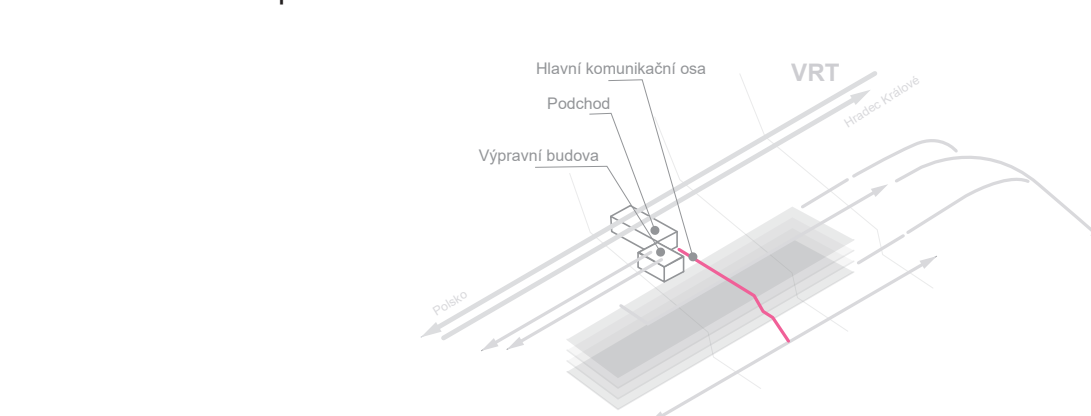
Aktuální poměry v území



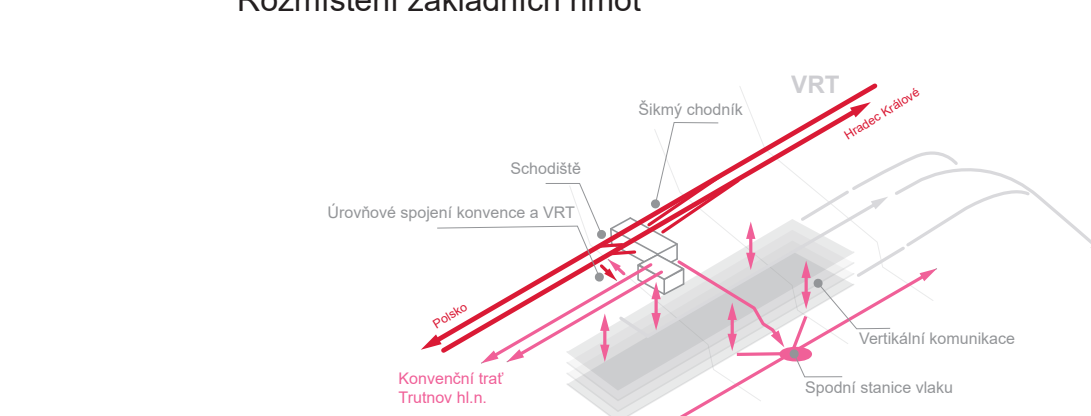
Zadání



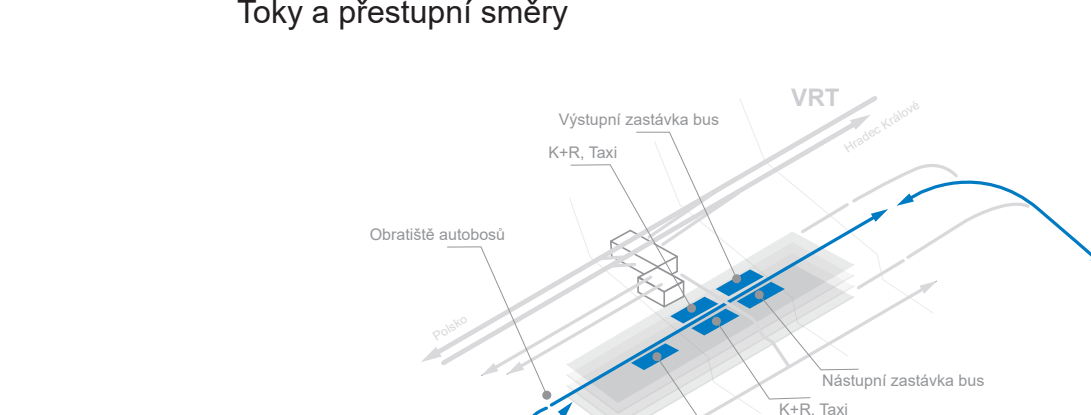
Doprava v klidu



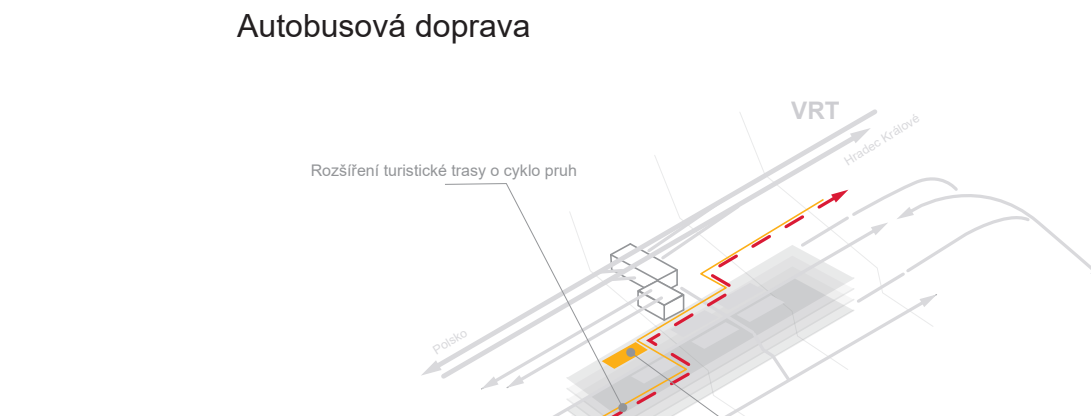
Rozmístění základních hmot



Toky a přestupní směry



Autobusová doprava



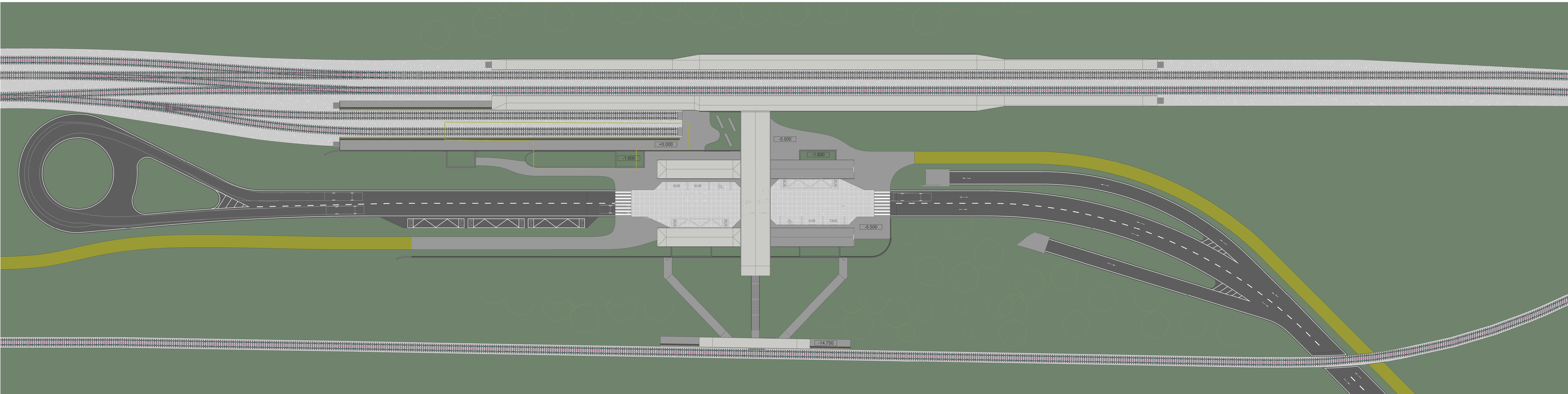
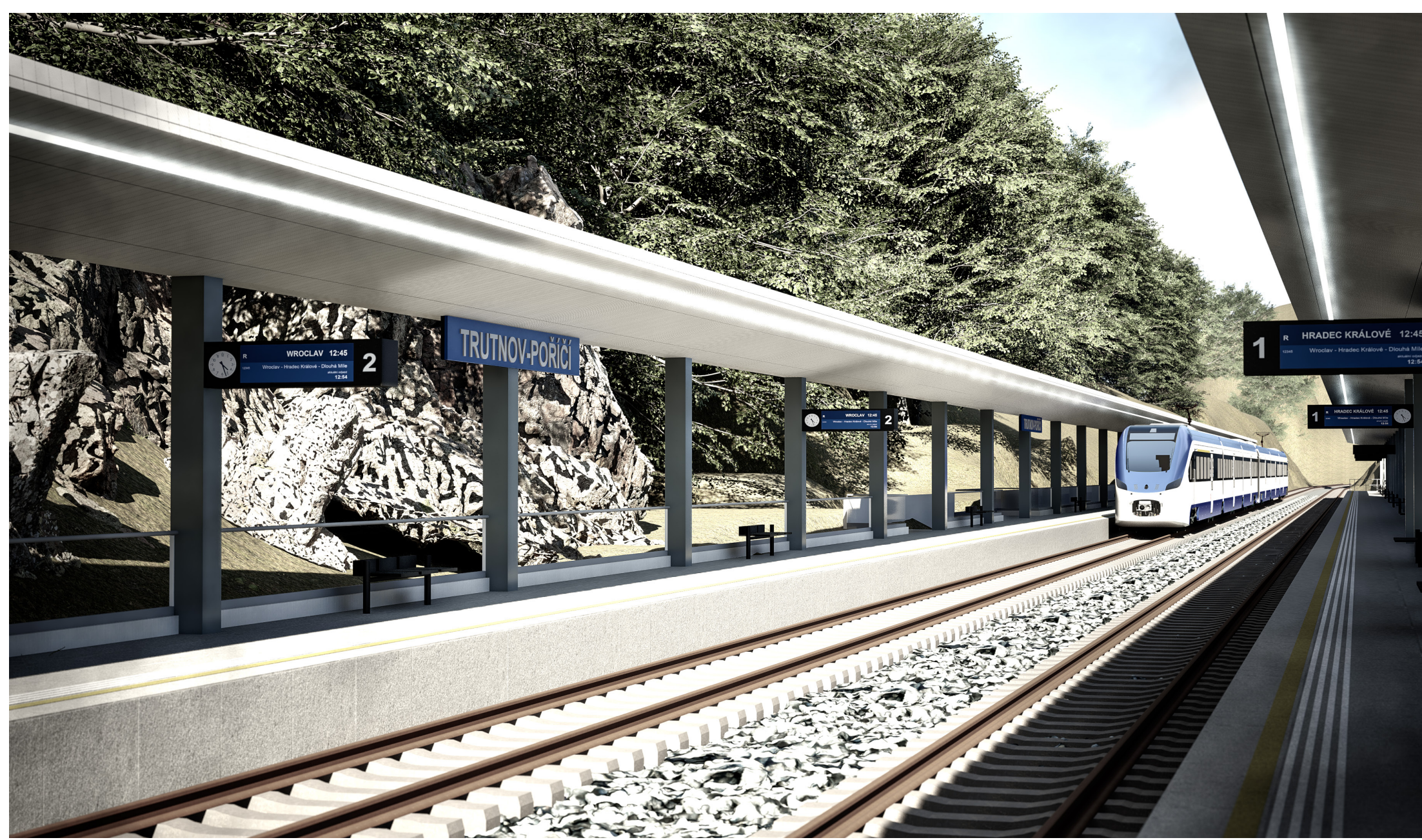
Cyklisté a turisté



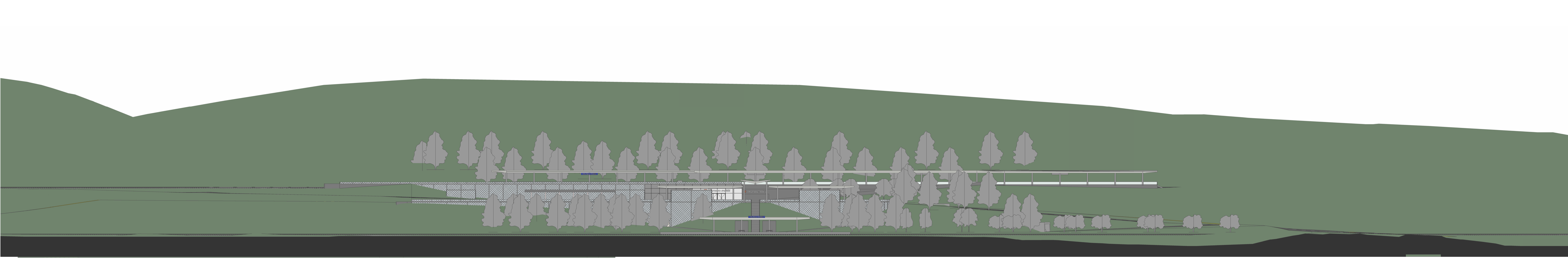
Enviromentální stránka návrhu



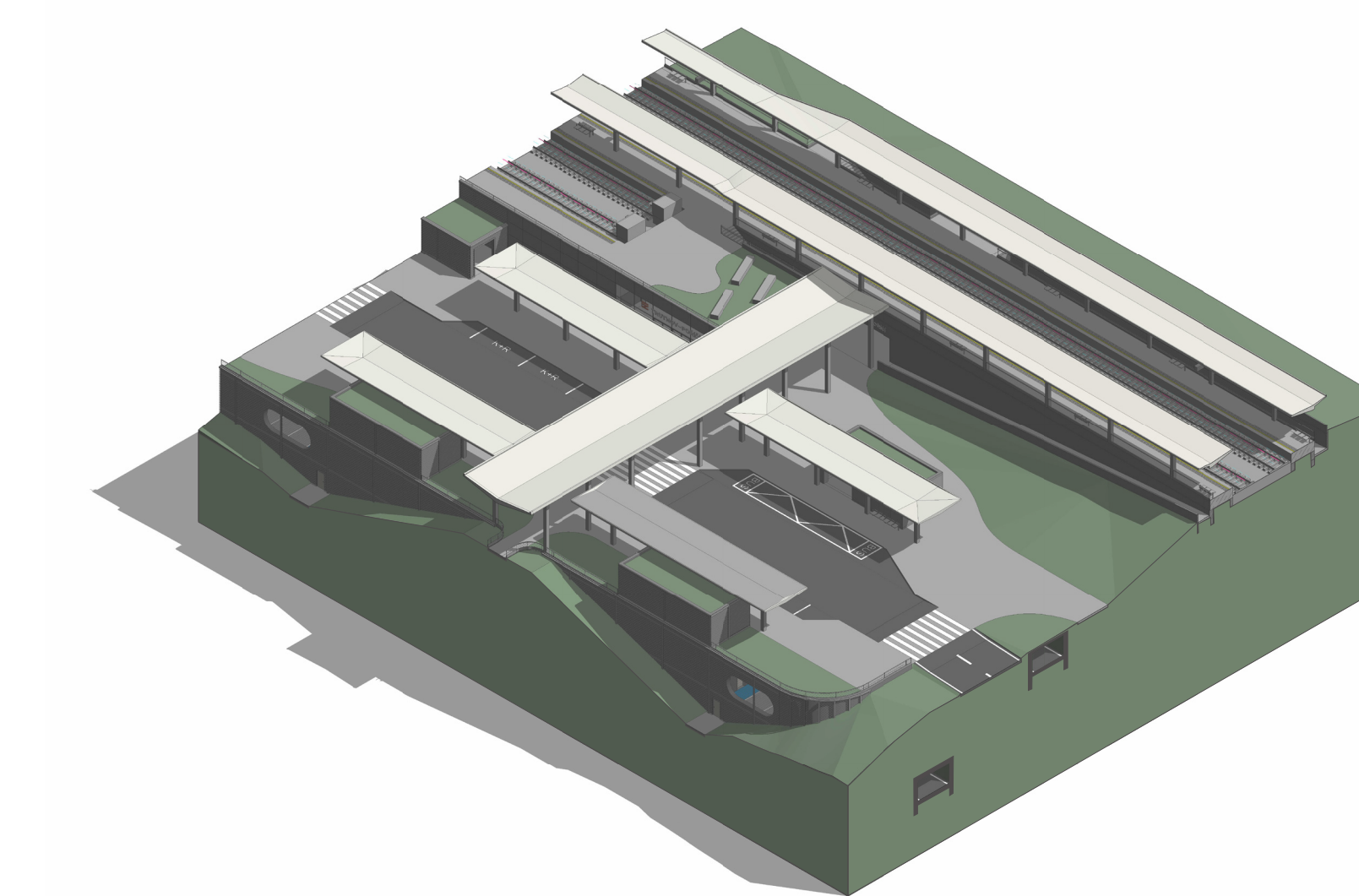
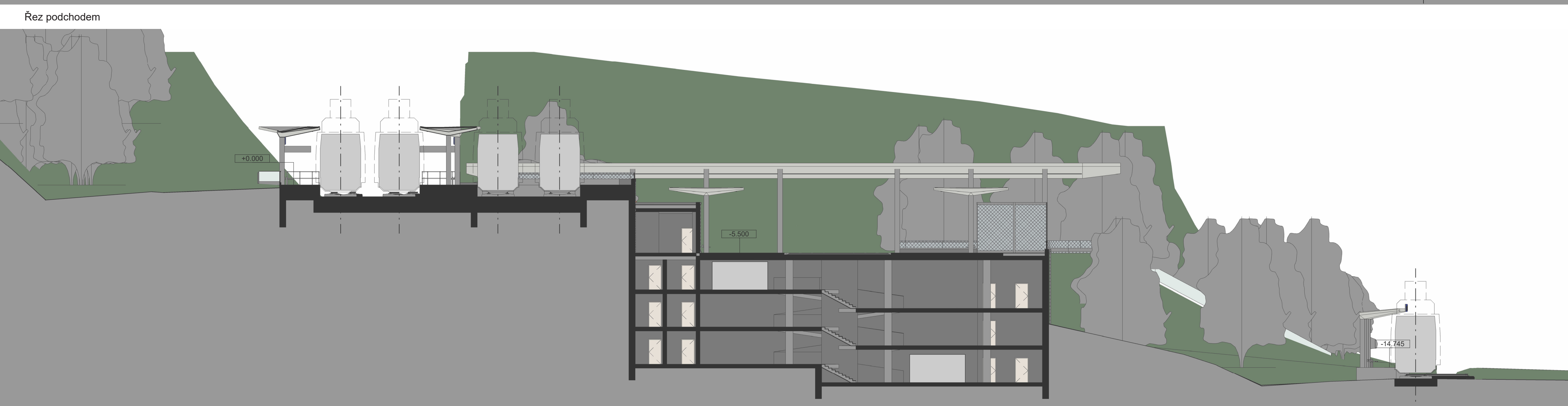
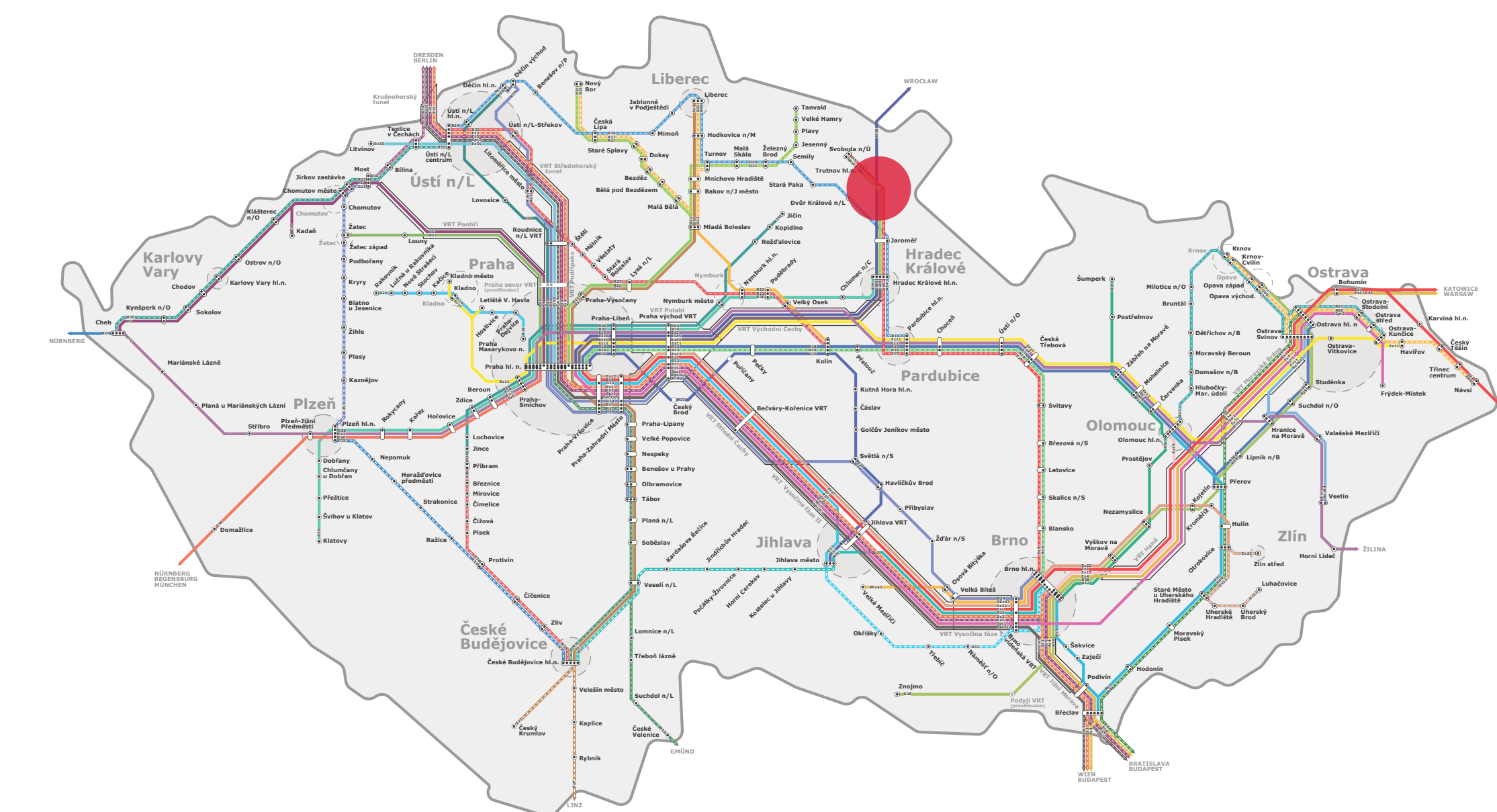
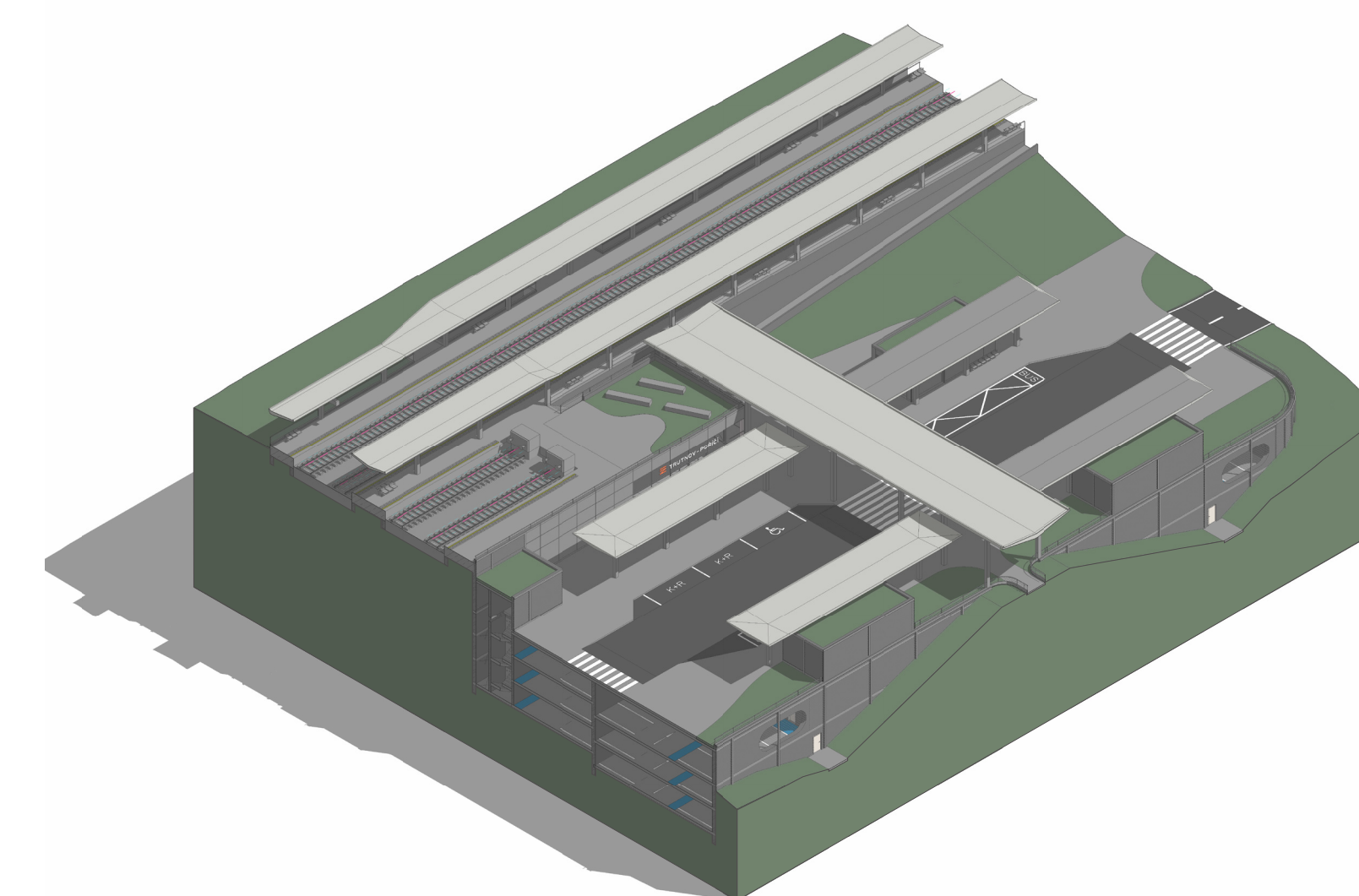
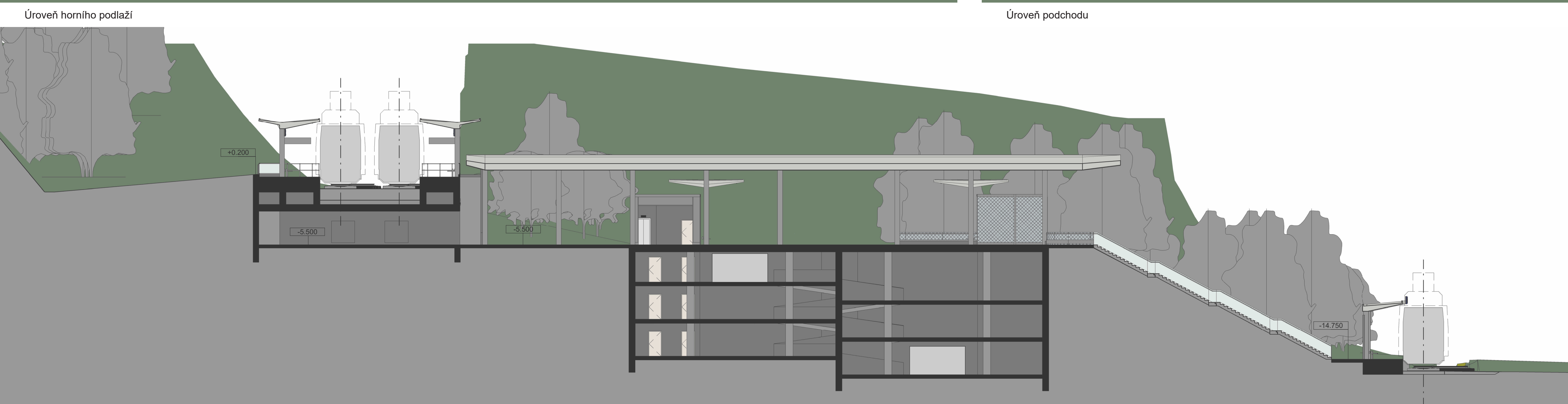
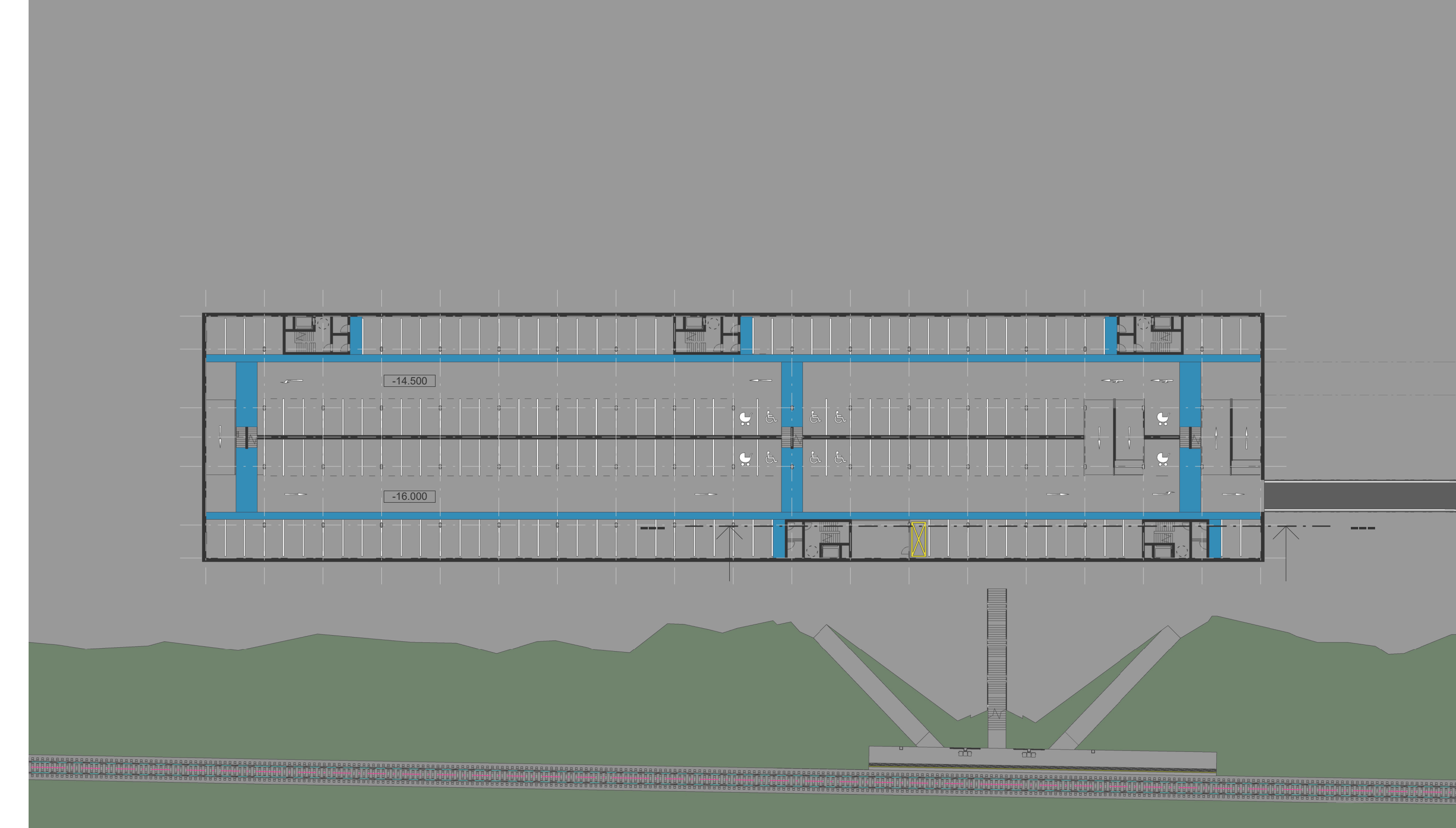
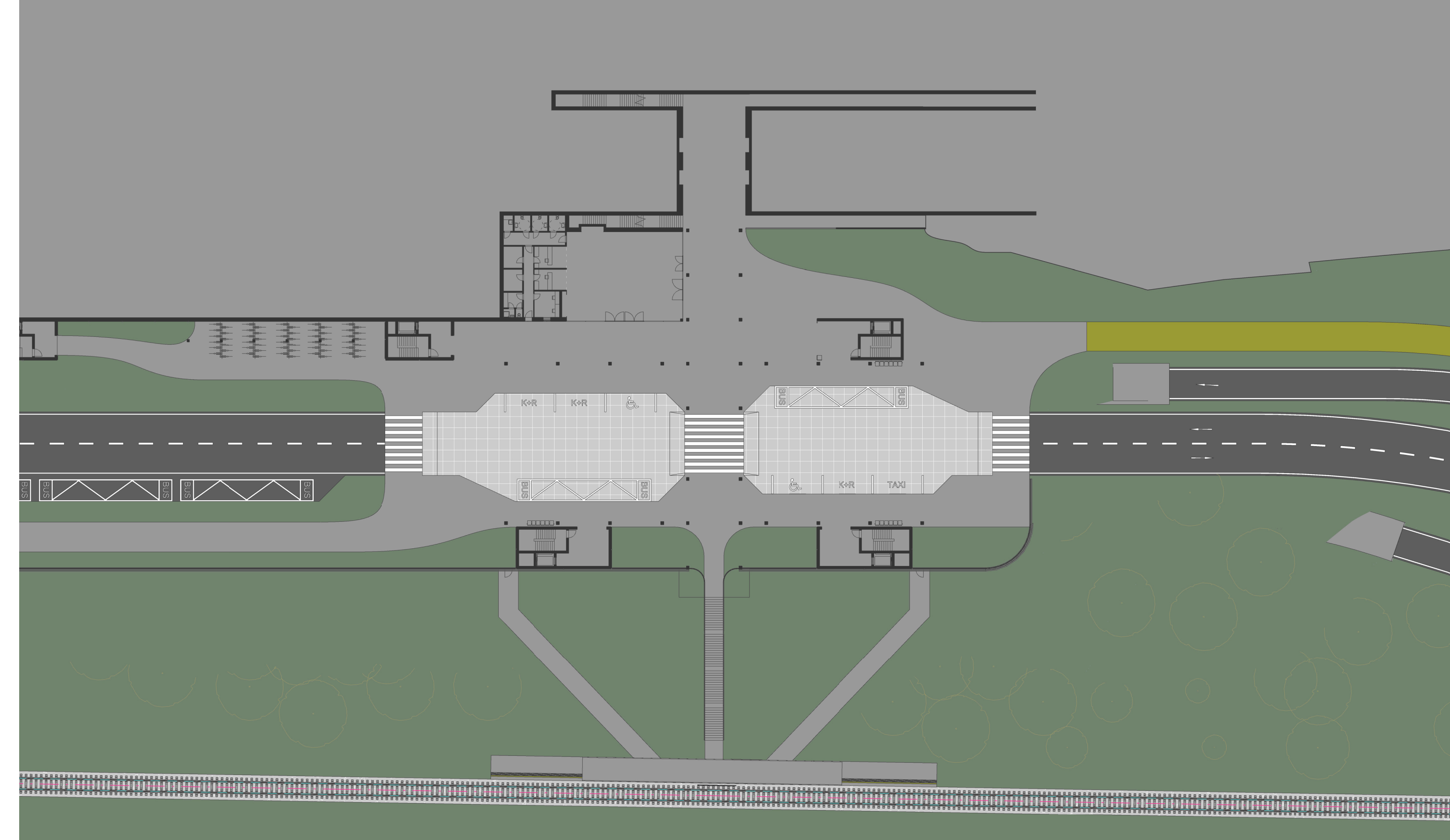
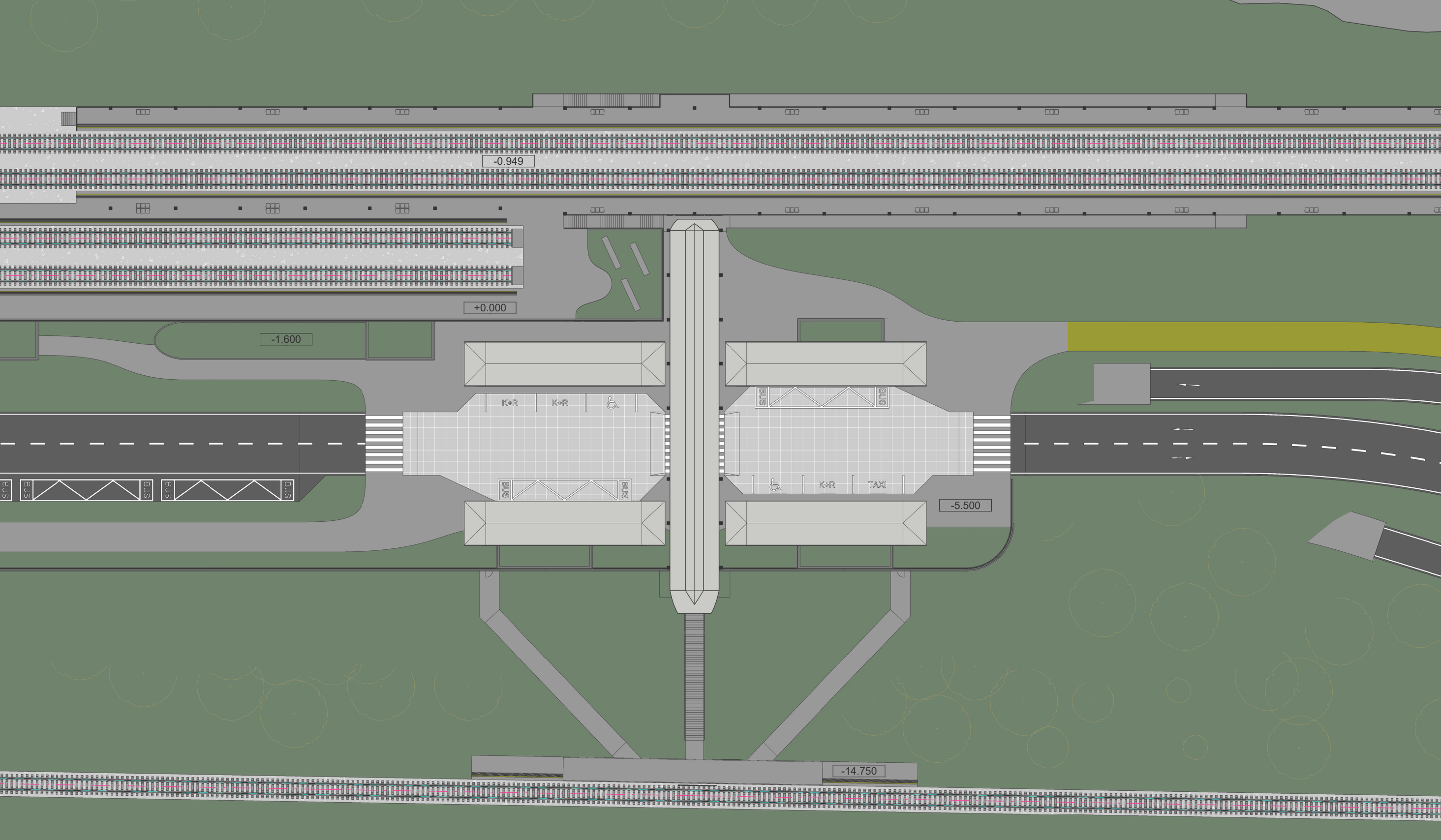
Koncepce budoucího rozvoje



Situace širších vztahů



Pohled směr sever



Pracovní koncept linkového vedení vlaků dálkové dopravy, zdroj: Správa Železnic

