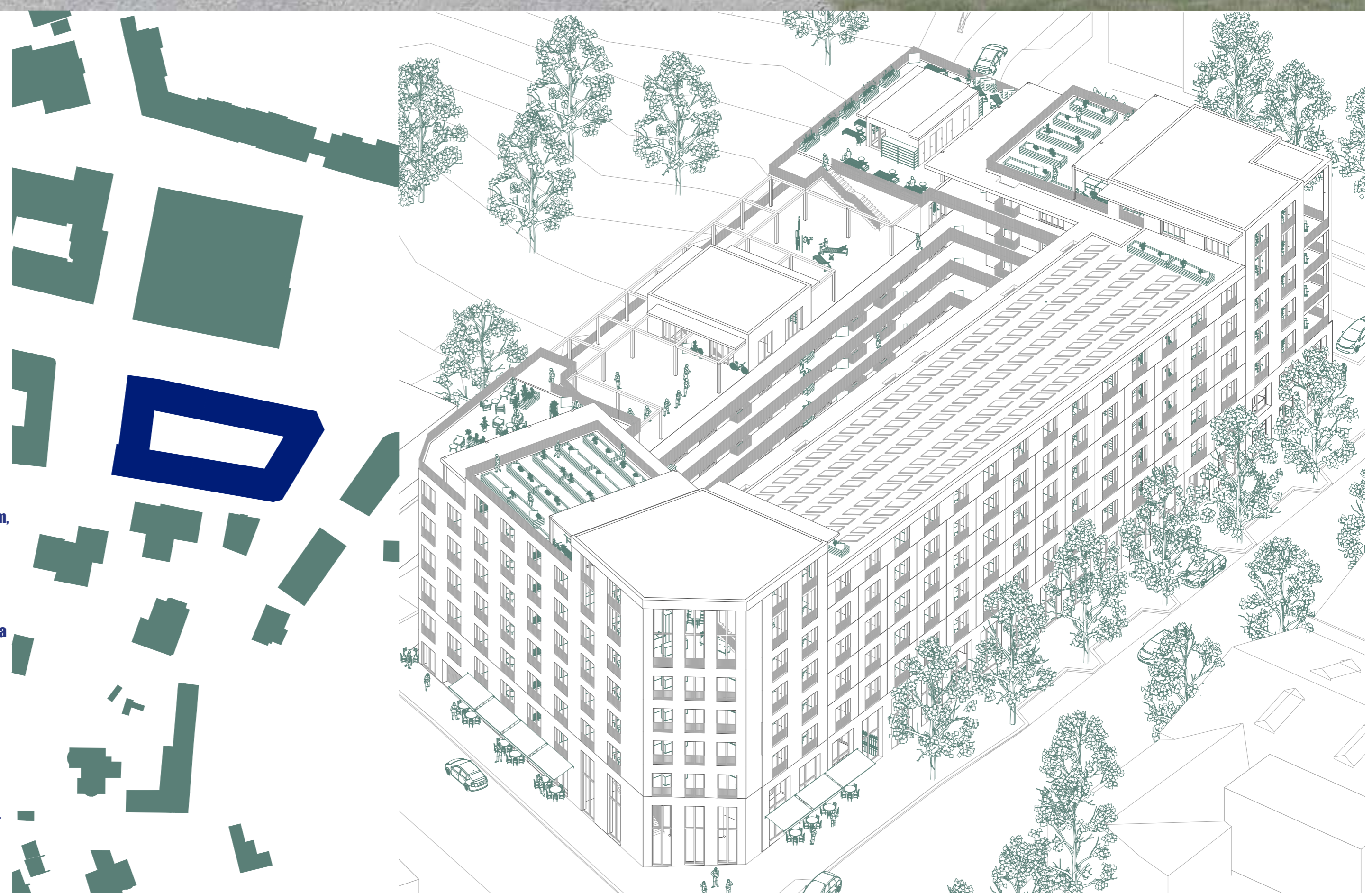


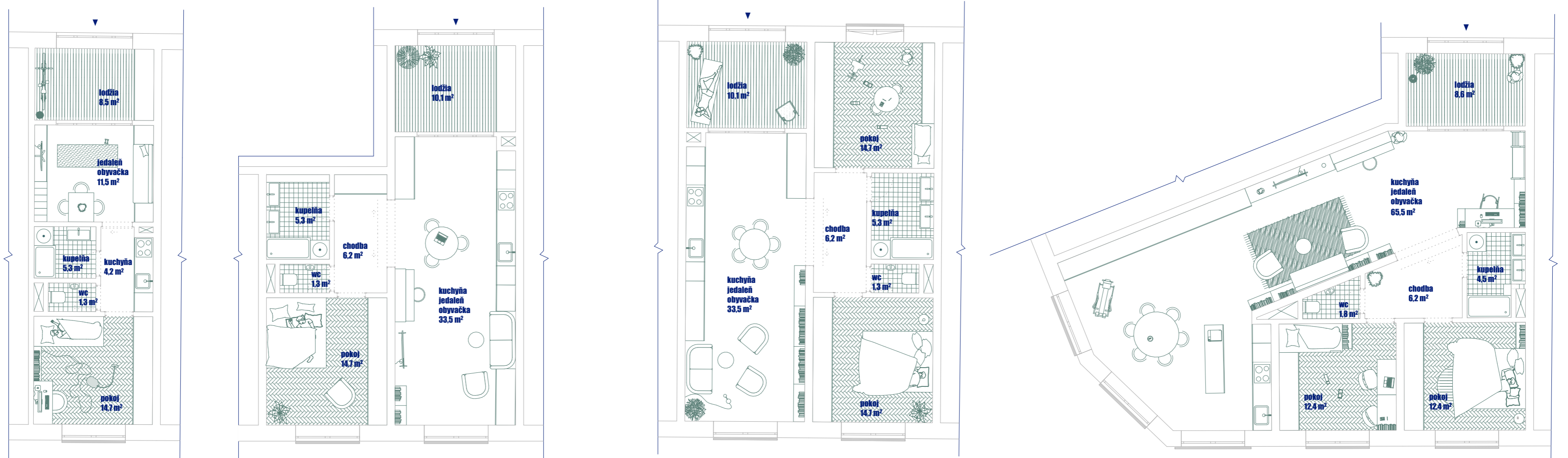


Nasíľhoval som sa do pavlačového domu so záhradou. Život, je tu následovný. Máme bohatú škálu spoločných priestorov, a okolo domu to žije. O kamarátov, nie je núdza. Prestal som pracovať doma, máme "tak zvaný" (nad'alej tzv.) coworking place, na nároží, pri veľkej križovatke, caféčko, kamaráti, pracuje sa „easy“. Počas obednej prestávky na ulici pokecáme s ďalšími užívateľmi tzv. partéru, kluci z ateliérov a cyklopravovny. Máme aj garáž, auta si zdieľame, žijú tu ľudia spíš orientovaní na lásku blížnemu, než na peniaze. V podzemí sú tzv. technical rooms. Naposledy, keď tak prášalo, musel ísť správca, nahodiť poisťky až tam. V našom dome nenájdete slabého jedinca, a to vďaka veľkej posilovni, najradšej chodím na kardio tréning, na poschodí, s výhľadom do záhrady. Do kaviarne severo-západnej časti, chodievam na tzv. čajlaté, sedím vyložene na ochozu. Kde sa pozriem, je zeleno. V záhrade je pár stromov, rád si sadnem s kámoškou z trojky pod lípu, a neďaleko za nami. Spoločenská miestnosť na juho-západe je geniálna vec, chodíme tam hrať ping pong, sedíme tam, kecáme, máme kuchynku, kde pečieme dorty na oslavy a hráme nerušené šachové „meče“. Deti sa hrajú na záhrade, a je tu možnosť si odložiť dieta do tzv. „detskej skupinky“. Konečne mi nesrdí prádlo v izbe. Sem máme jednu prádelňu za druhou. Stále závidím tým, ktorí žijú v úrovni záhrady, jako bosí pobežujú tam a späť. Keď chceme ísť na bicykel, je to jednoduché, máme veľkú miestnosť, každý ma svoj držák, a vybehnem po novej cyklostezke do centra. Schodisko využívam hlavne to exteriérové, je to najpohodľnejšie. Byty sú tu rôznorodé, žijú tu študenti vo väčších bytoch, couples v tzv. 2+kk, rodiny v 3+kk, ale bol som aj u kamaráda zo štvorky, a ten má rohový terasu, a žije tam sám.

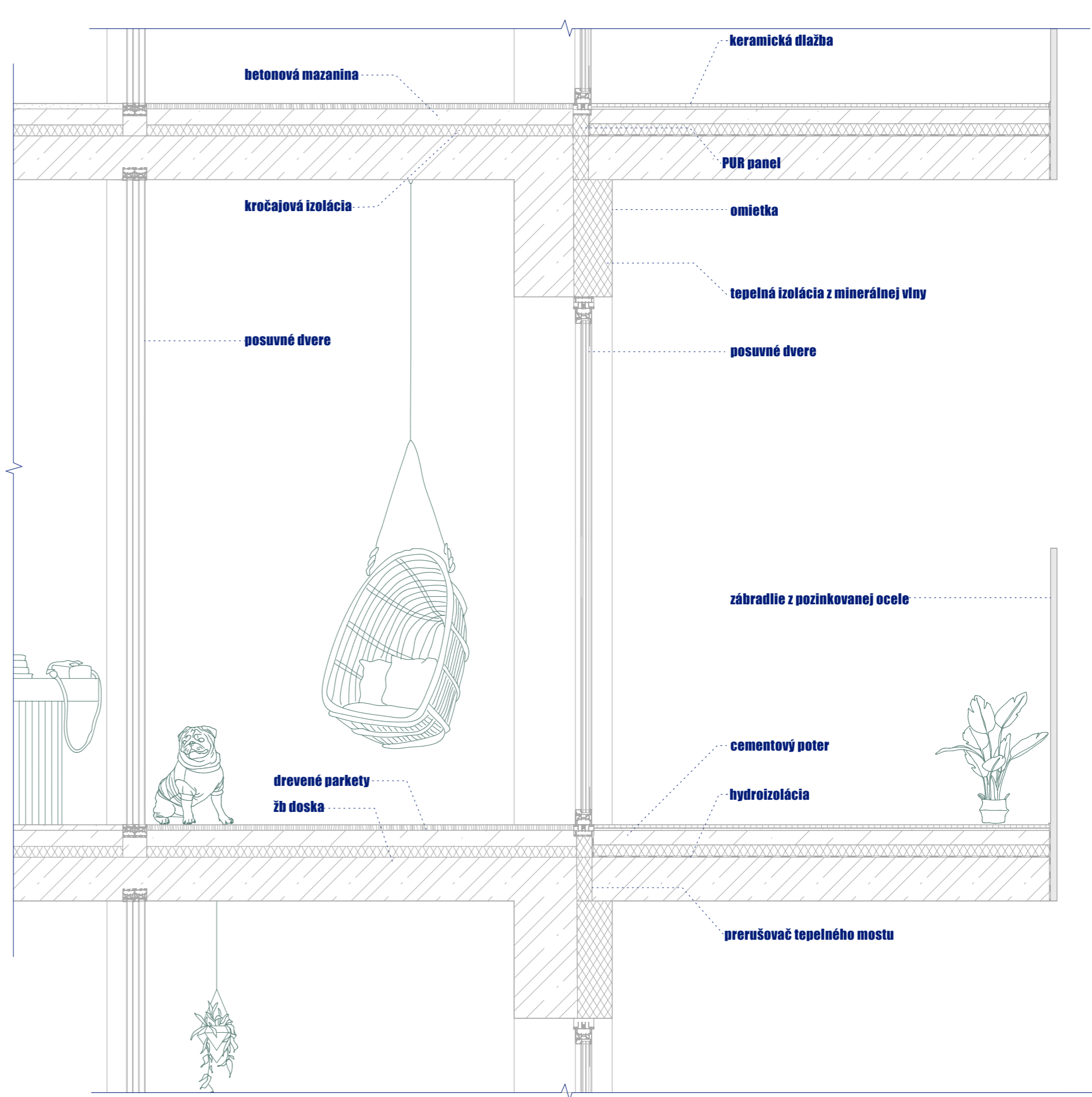
Je tu živo, žijú tu starosedlíci, ale aj s'ahováci sú tu často. Každý z nás má vstup cez tzv. lódiu, ktorá príjemne oddeľuje byty od pavlača. Byty sú na kolmo prevetrávané. Obyvak je cez celú hĺbku domu. Keď je pekný letný večer, na pavlačí sedíme do skorých ranných hodín. Cítim sa byť súčasťou komunity, nie som sám, byty sú po obvode, a vytvárajú vnútorný dvor, cítim sa byť chránený. Rád chodím na strechu, je tam možnosť si vypnúť, zavesiť prádlo, dať si kafe počas toho, jóga rituály tam sú, zoznámim sa tam stále s niekym novým. Každý štvrtok chodím do sauny s výhľadom do lesa. Je to tam neskutočne príjemne, načerpám energiu po ťažkom 4-dňovom pracovnom týždni. Keď si chceme prečítať pár kapitol z knihy Harry Pottera, chodím na terasu s výhľadom na ten veľký les, má to taký intímny charakter medzi kvetčkami, rastie tam úplne všetko. Na vyšších podlažiach býva rodina so starými rodičmi, a ďalší byt má nejakú mladú skupinku bojujúca za práva, vyzerajú bezstarostne, snád tam niekedy zájdem. Majú veľké terasy, to im závidím. Na streche v prostriedku sú panely, vďaka, ktorým máme teplú vodu a elektriku úplne zadarmo. Kvitujem. Dom je pevný, je zo železobetónu, priečky sú dostatočne akustické, fasáda má sokl, okná sú tzv. francúzske, až na podlahu so zábradlím.

Na záver chcem povedať, že žijem tu s'astne s dvomi malými deťmi v rohovom byte s výhľadom na stromy, už 25 rokov, so ženou sme sa zoznámili pri vynášaní odpadkov, a bolo to osudové. Už nechcem ísť inde. Nech žije pavlač.

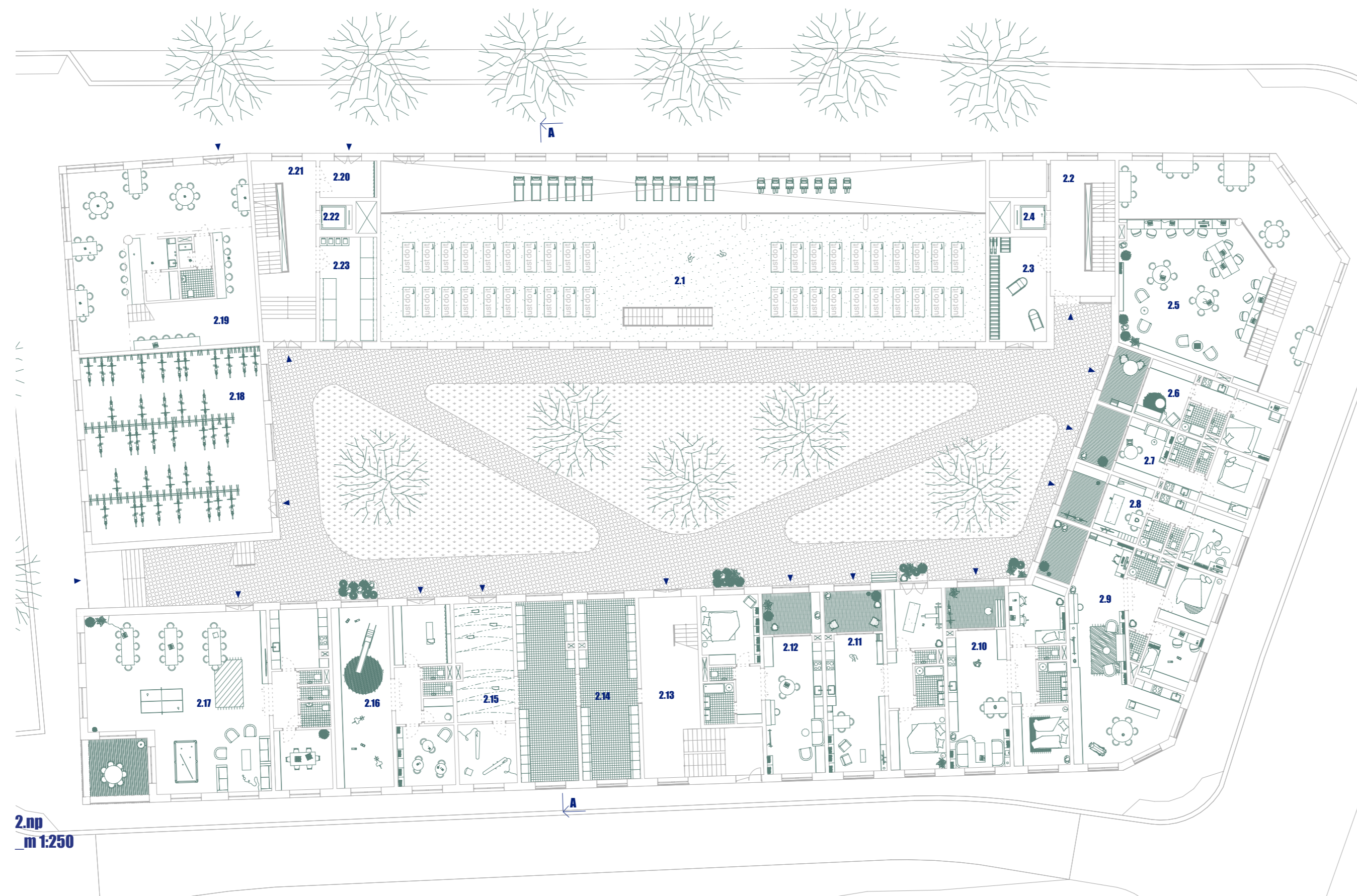




detaily bytov



Konstruktívny detail
m 1:20



2.np
m 1:250

2.1	333,1m ²	posuvné dvere
2.2	38m ²	schody
2.3	75m ²	skriňa vnutroboku
2.4	3,4m ²	výťah
2.5	80,9m ²	posuvné dvere
2.6	45,5m ²	2kk klasik
2.7	45,5m ²	2kk klasik
2.8	45,5m ²	2kk klasik
2.9	189,2m ²	2kk rohový
2.10	85,8m ²	2kk klasik
2.11	85,8m ²	2kk klasik
2.12	76,6m ²	2kk malý
2.13	57,87m ²	schodisko
2.14	94m ²	schodisko
2.15	42,3m ²	sadláreň
2.16	94m ²	detská skupina
2.17	199m ²	spoločenská miestnosť
2.18	140m ²	hala
2.19	140m ²	kaviareň
2.20	9m ²	vstup
2.21	48,3m ²	schodisko
2.22	3,4m ²	výťah



4.np, 5.np
m 1:250

4.1	30m ²	schodisko
4.2	189,8m ²	2kk
4.3	45,5m ²	2kk klasik
4.4	45,5m ²	2kk klasik
4.5	45,5m ²	2kk klasik
4.6	111,4m ²	2kk rohový
4.7	85,8m ²	2kk klasik
4.8	85,8m ²	2kk klasik
4.9	85,8m ²	2kk klasik
4.10	30m ²	schodisko
4.11	76,6m ²	2kk malý
4.12	85,8m ²	2kk klasik
4.13	85,8m ²	2kk klasik
4.14	45,5m ²	2kk klasik
4.15	189,8m ²	2kk rohový
4.16	115m ²	schodisko
4.17	85,8m ²	2kk klasik
4.18	45,5m ²	2kk klasik
4.19	189,2m ²	2kk rohový
4.20	48,3m ²	schodisko
4.21	76,6m ²	2kk malý
4.22	85,8m ²	2kk klasik
4.23	85,8m ²	2kk klasik
4.24	85,8m ²	2kk klasik
4.25	85,8m ²	2kk klasik
4.26	76,6m ²	2kk malý



řez
_m 1:150