



ŠIMON KRÍŽ
DIPLOMOVÁ PRÁCE
FAKULTA ARCHITEKTURY ČVUT, PRAHA

PAMÁTKOVÁ OBNOVA
ZÁMECKÉHO AREÁLU V PETRKOVĚ

LS 2024
ATELIER GIRSA, ÚSTAV PAMÁTKOVÉ PÉČE

Obec Petrkov se nachází na Vysočině cca 4,0 km jižně od Havlíčkova Brodu. Barokní sídlo příslušníků nižší šlechty a správní centrum malého panství bylo vubudováno v 1. pol. 18. stol. Jeho současná podoba představuje areál v klasicistní přestavbě po požáru r. 1836 se změněnou funkcí na hospodářský dvůr. Areál se skládá z vnitřního zámku a hospodářské přístavby. Hospodářský objekt vymezuje nádvoří a uzavírá areál od severu. Na jihu se rozprostírá plošný park. Hospodářská přístavba zámku a hospodářské křídlo utvářejí široký záměstěný ústředí a utilitární přístavbami především ve 2. pol. 20. stol. Zámek spolu s parkem a nádvořím jsou kulturní památky od r. 2009.

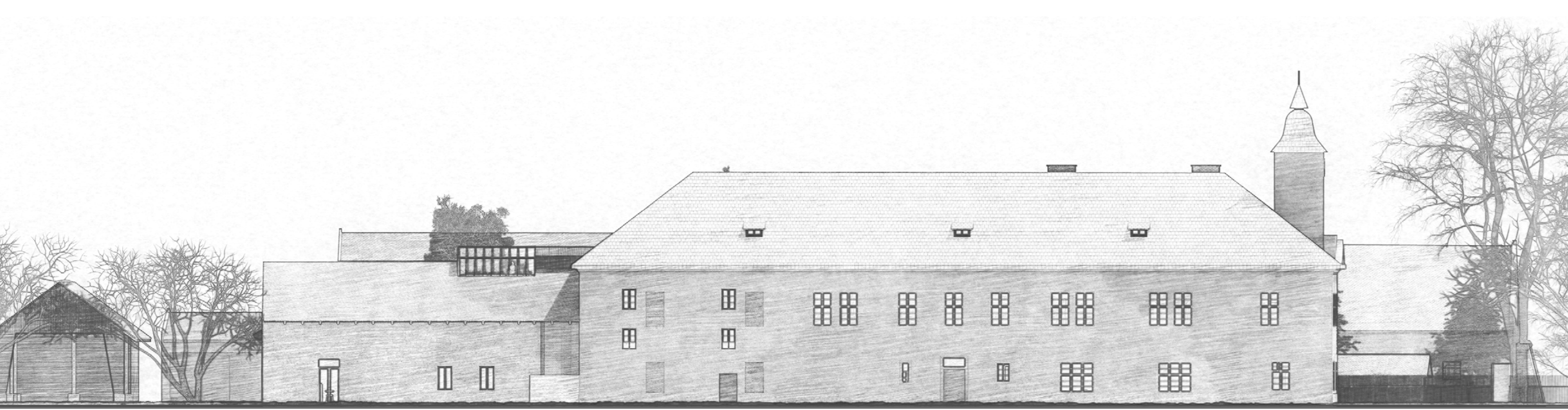
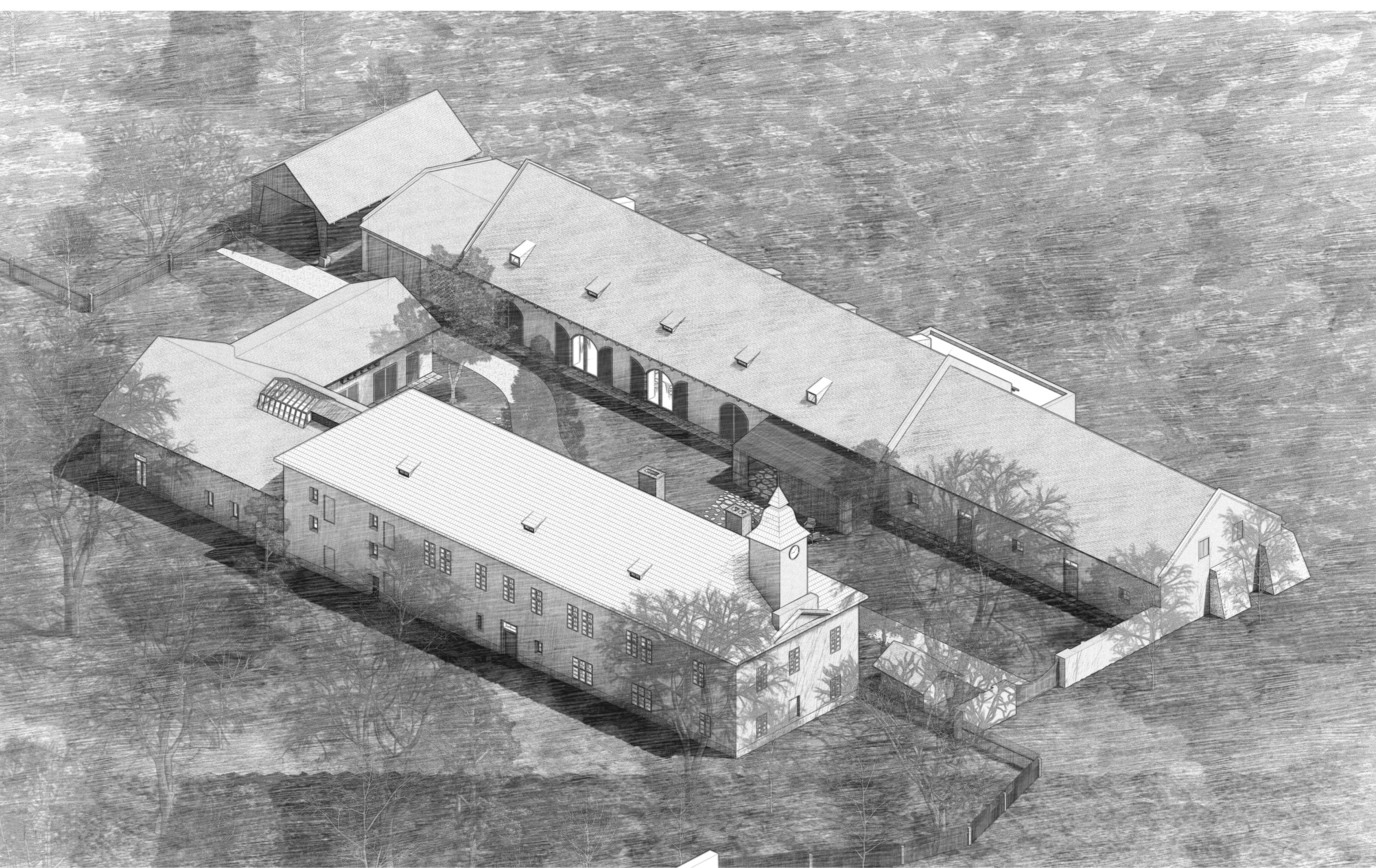
Cílem diplomové práce je návrh památkové obnovy zámekého areálu. Kromě památkové hodnoty stavby měla být v úvahu i kulturně-historické hodnoty spojené se životem a dílem básníka a grafika Bohuslava Reyknka, jeho ženy básničky Suzanne Renaud a jejich dětí. Proto je areál chráněn podle ustanovení památkového zákona, který se týká významných osobností. Zámeký areál je ve vlastnictví Památkového úřadu národního písemnictví, správcem je Česko-francouzské kulturní centrum Petrkov.

Návrh navazuje na analytickou část diplomového semináře a stavebně-historický průzkum.

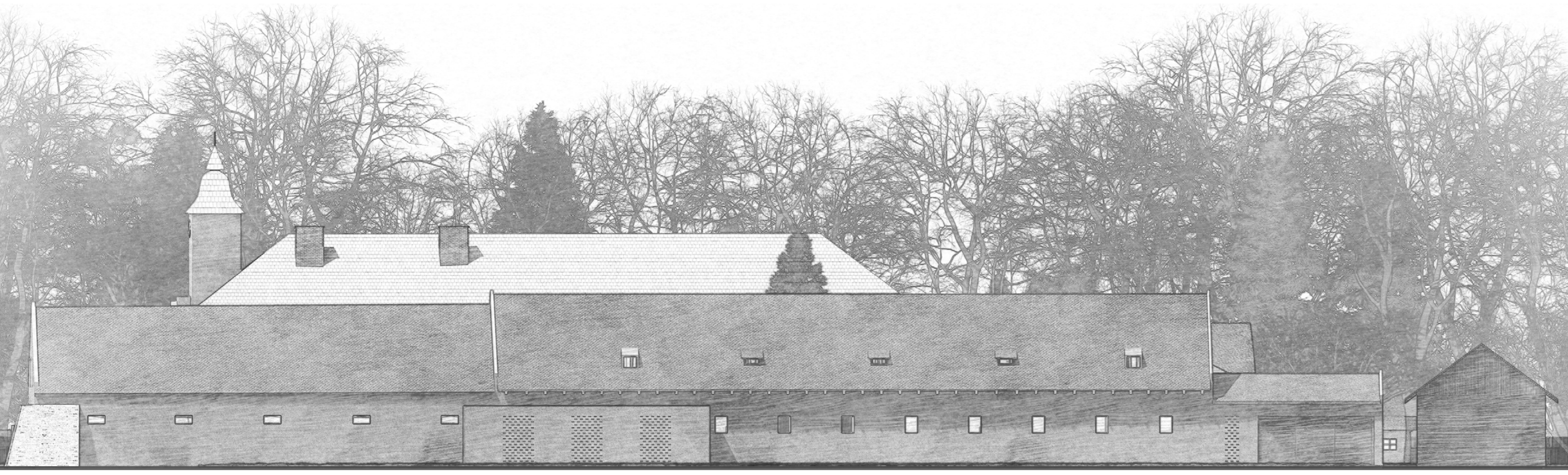
Při obnově a konverzi pro kulturní a muzejní účely bylo nutné upravit prostory pro širokou škálu souvisejících činností. To se týká stále expozice a příležitostných výstav, koncertů a literárních čtení, resp. workshopy a konferencí. Bilo nutné zajistit prostory pro rezidenční pobyt a práci pro výtvarníky, spisovatele, překladatele, resp. vědce. Důležitým bylo také zachovat maximální autentický prostor spojených se životem Reyknových. Pro objekt zámku, s původním systémem Reyknových, bylo třeba zvolit restaurátorský přístup a nápravou chyb novodobých rekonstrukcí. Kromě stále expozice je zde umístěno administrativní, resp. kancelářské zázemí. Tento přístup se týká i západní části zámku, kde byla od klasicistní přestavby sýpka. Osobně jsem přistoupil i k bývalým stájím, kde bude komorní síň.

Významní zázemí jsou v hospodářské přístavbě, kde je umístěna koperná a návštěvnické centrum. V západní části hospodářského křídla, kde bývalo v baroku kočárarna, jsem umístil víceúčelový sál s vstoupnou galerií a rezidenčních bytů. Důležitým byl objekt garáží. Pozornost jsem věnoval i drobným stavbám, které vněk přírodním B. Reyknka.

Mnoho stavebních úprav a nových intervencí bylo vedeno snahou naplnit kritéria citlivé památkové obnovy. Cílem je harmonizace a funkční zřízení areálu, které zplní kulturní dědictví Bohuslava Reyknka a jeho rodiny v autentických prostorech.



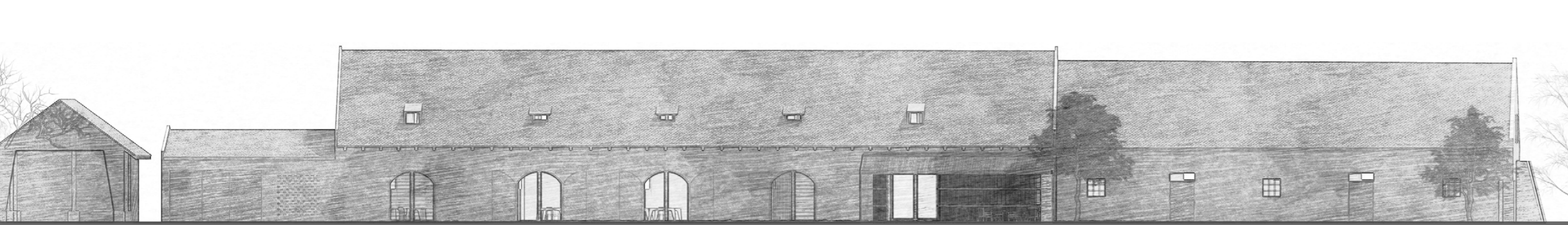
JÍŽNÍ POHLED | M 1:200



SEVERNÍ POHLED | M 1:200



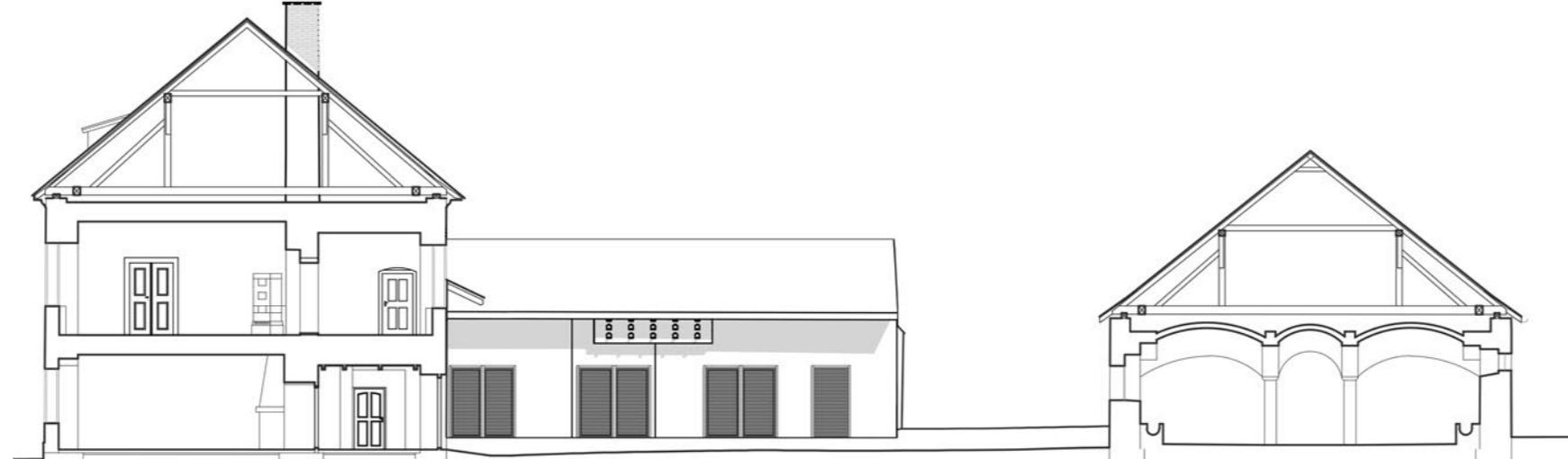
SEVERNÍ POHLED ZE DVORA | M 1:200



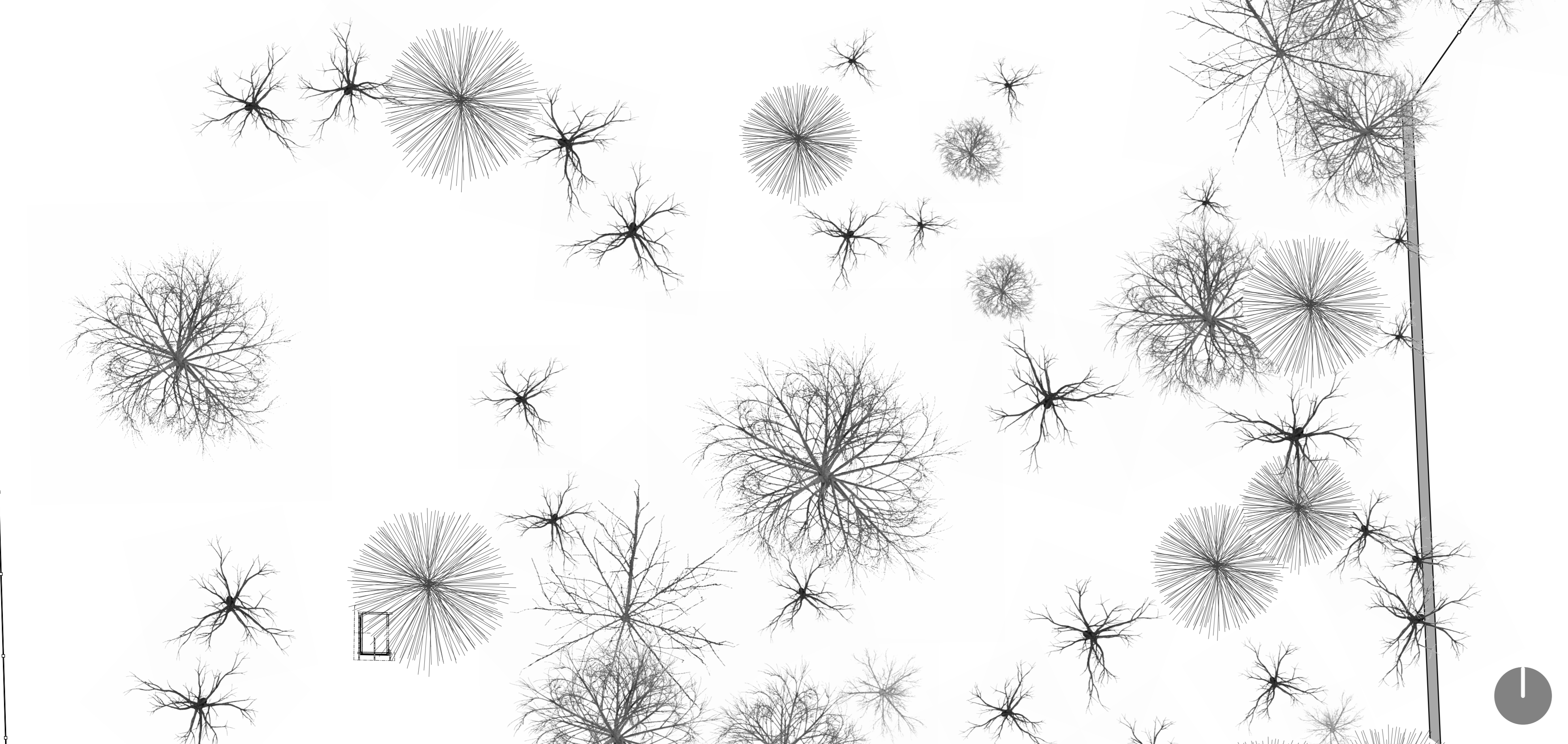
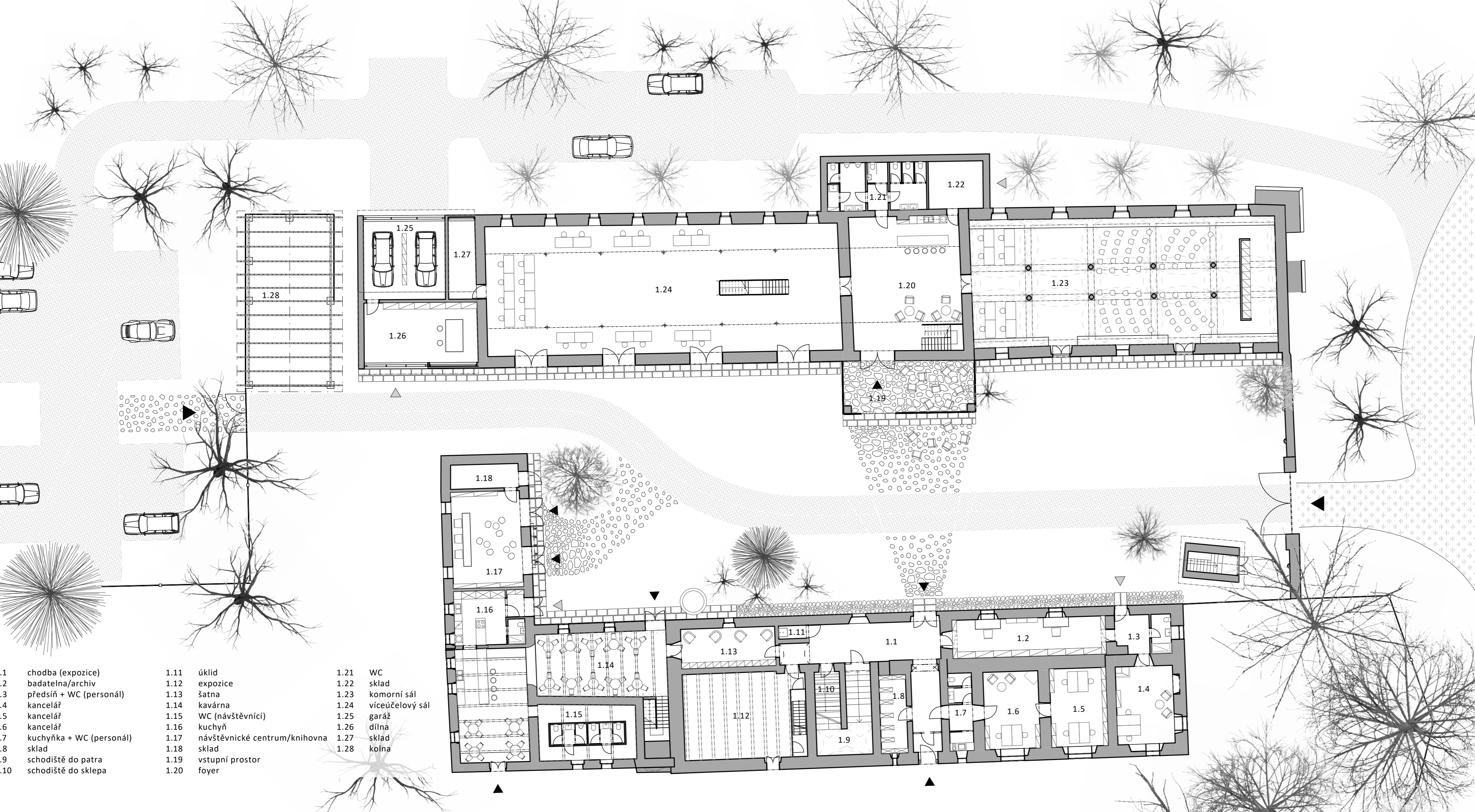
JÍŽNÍ POHLED ZE DVORA | M 1:200



PODÉLNÝ ŘEZ | M 1:200



PŘÍČNÝ ŘEZPOHLED | M 1:200



VÝCHODNÍ POHLED | M 1:200



ZÁPADNÍ POHLED | M 1:200

