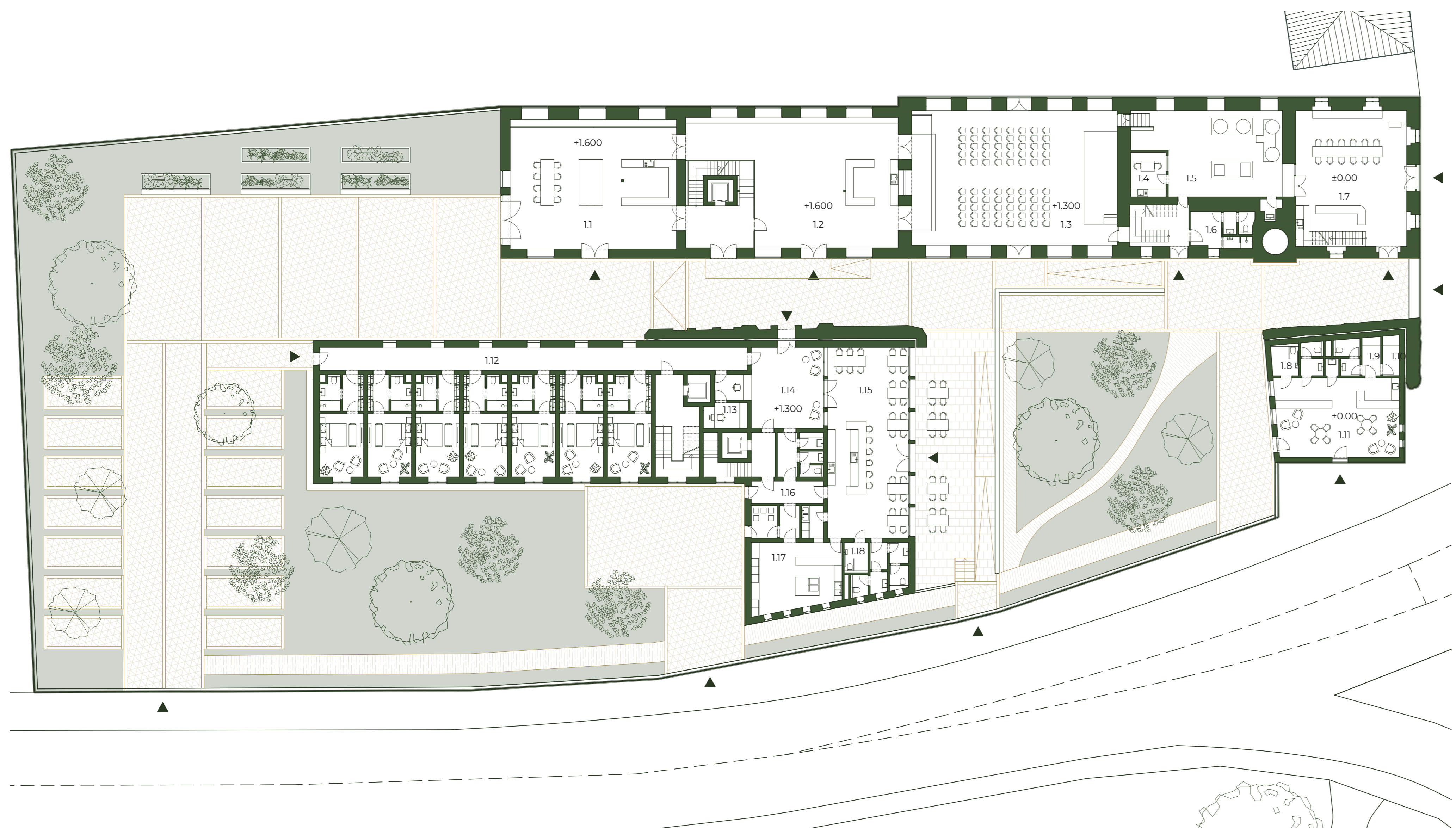




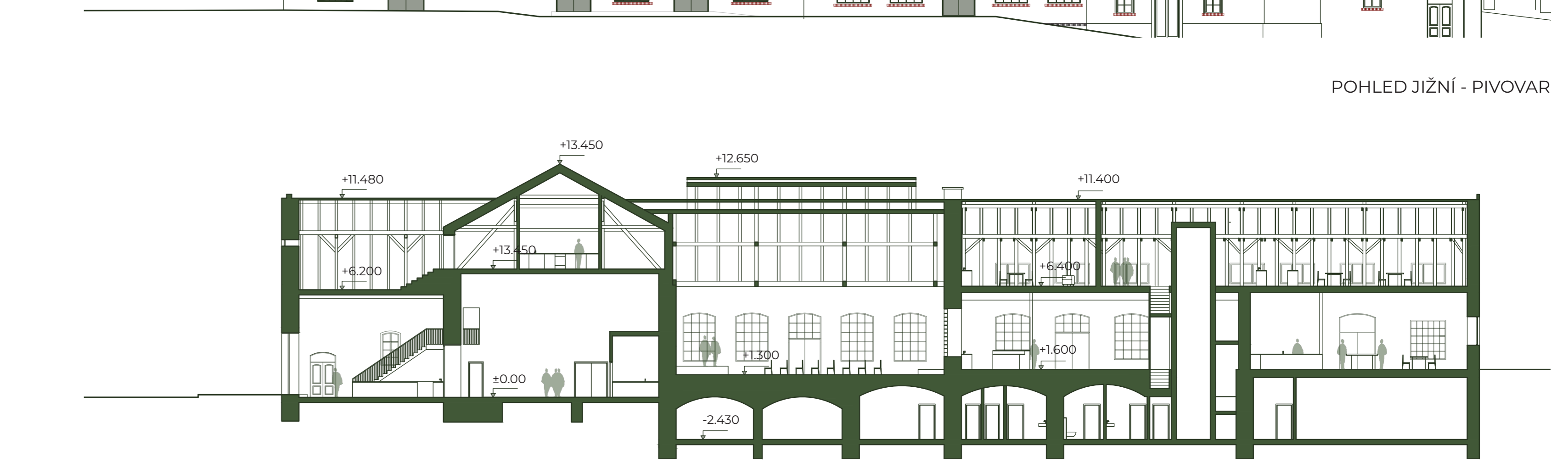
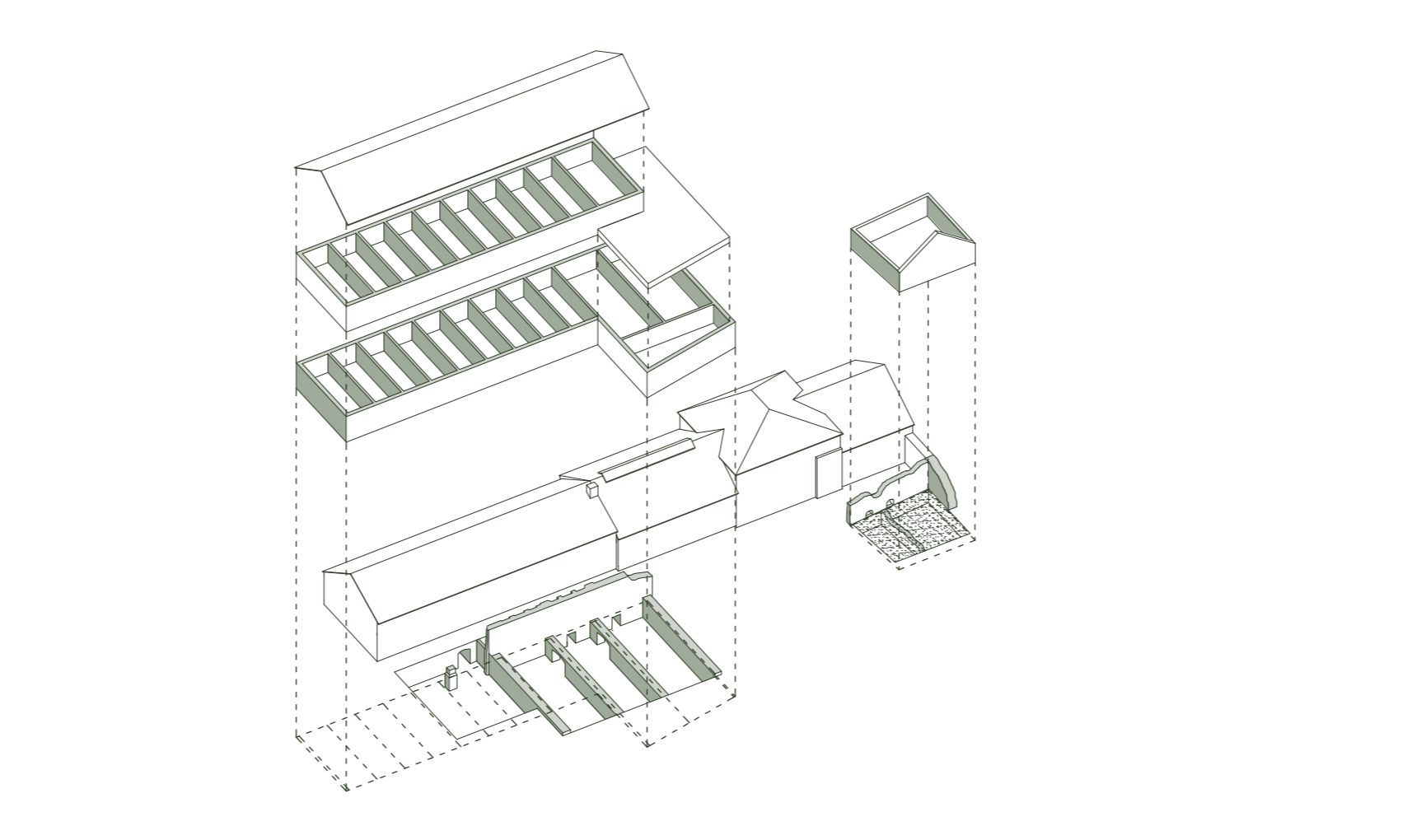
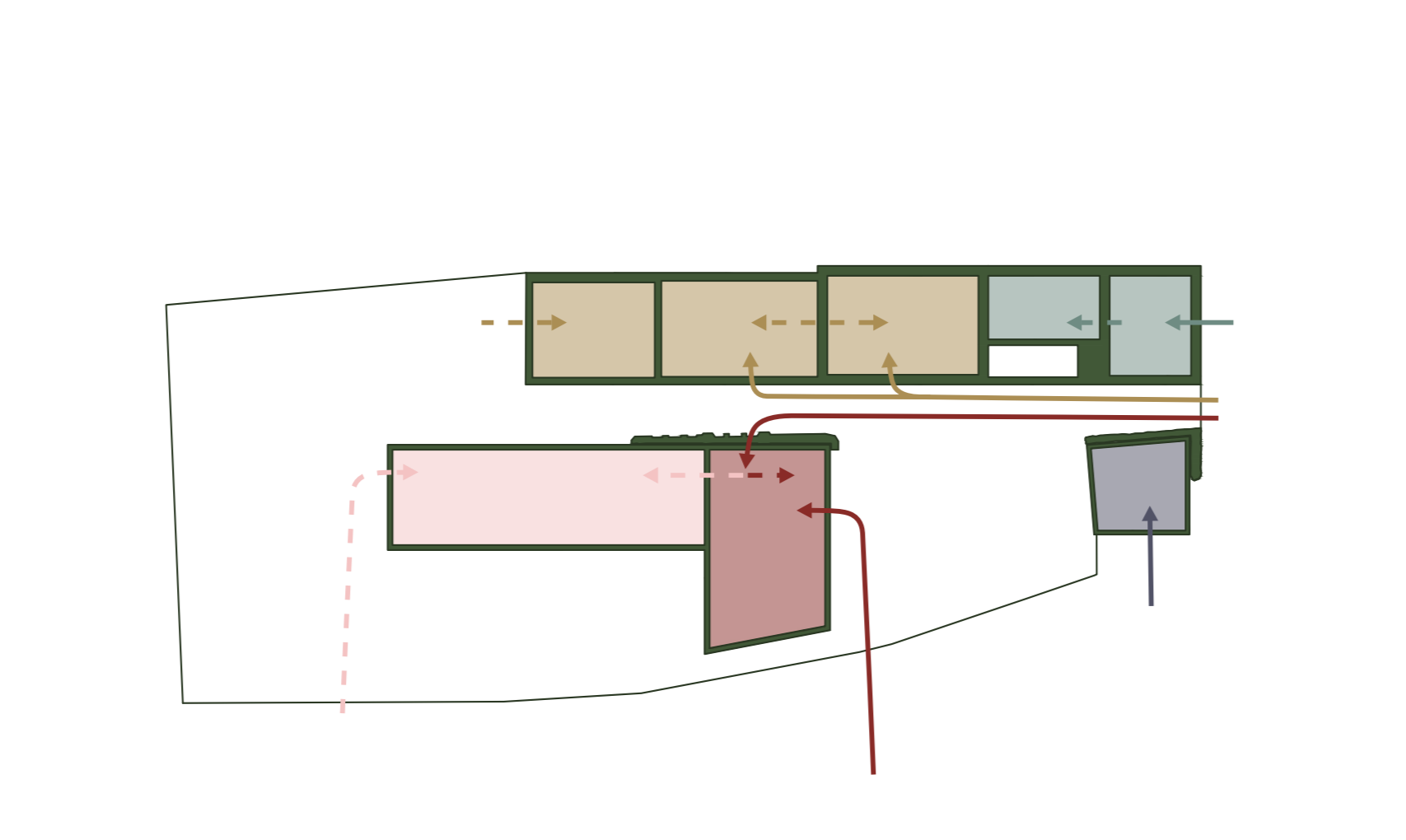
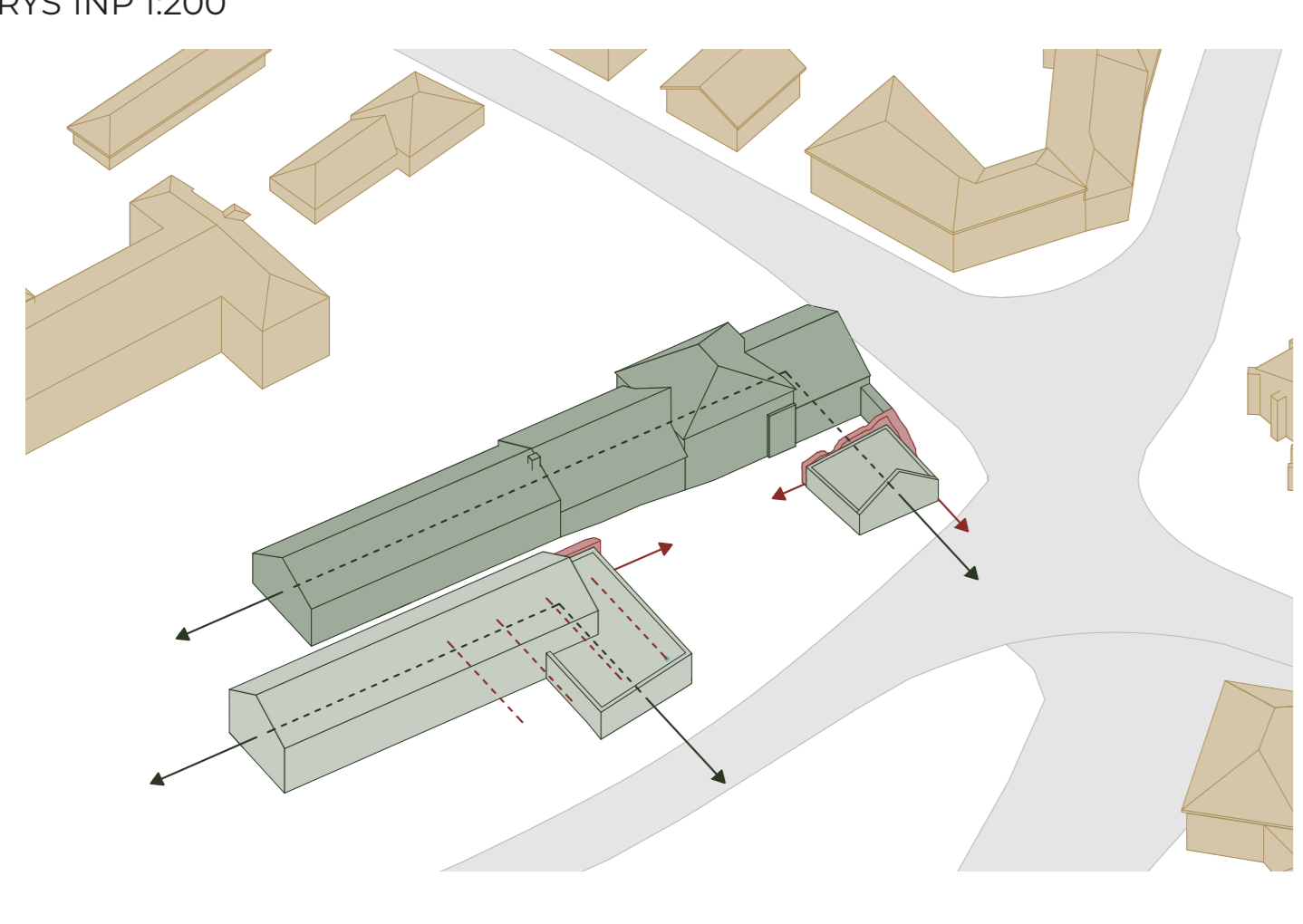
KONVERZE SEDLECKÉHO PIVOVARU V KUTNÉ HOŘE

Objekt pivovaru se nachází na území bývalého kláštera cisterciáckého řádu. Pivovar vznikl přibližně roku 1864. Jeho výstavba se sestávala ze dvou fází. První byla postavena horizontální budova s prostorem kotleny, varny a chladičích stolků. Vznikl také objekt ležáckých sklepů. Posledním objektem byla sýpka přestavěná na sladovnu, která byla na západní fasádě doplněna o dům sládků. Druhá fáze byla dokončena do konce 19. století a jednalo se o doplnění objektu na západní fasádě chladičích stolků. Přibyl zde objekt kvasírny a lednice. Výroba pivovaru byla ukončena roku 1942. Po válce byl pivovar druhotně využíván jako sklad zemědělských strojů. V roce 1978 došlo k napřímení stávající silnice, a tedy ke zbourání objektu sladovny, domu sládků a ležáckých sklepů. Areal byl využíván do roku 1990 a poté v restitucích roku 1993 navrácen rodu Schwarzenbergů. Výroba piva se ale již nevrátila a objekt dále chátral. V roce 2010 byl odkoupen soukromou osobou.

Návrh se věnuje rekonstrukci stávajícího objektu bývalého pivovaru a dostavbě dvou nových objektů založených na pozůstatcích konstrukcí zdemolovaných objektů v 70. letech 20. století. V pivovaru je vytvořen nový kulturní sál pro 80 osob se zázemím cateringu a možnost pořádání různorodých akcí. Další prostory jsou věnovány provozu minipivovaru s infocentrem a malou prodejnou. Novostavba hotelu nabízí krátkodobé či dlouhodobější ubytování až pro 28 osob v různých typech pokojů. Náleží k ní prostor snídaní, která se v odpoledních hodinách mění bar, který nabízí místní pivo. Jednopodlažní objekt kavárny je připojen k torzu zdi barokní sýpky. Jedná se o provoz malé kavárny s potřebným zázemím, který může fungovat nezávisle na zbytku objektů. Budovy vytváří společný vnitřní dvůr, který zajišťuje vzájemnou komunikaci a dává vzniknout sdíleným pobytovým venkovním prostranstvím.



- 11 zázemí catering
- 12 foyer
- 13 sál
- 14 kuchyňka
- 15 minipivovar
- 16 šatna sál
- 17 infocentrum
- 18 toalety
- 19 zázemí
- 110 sklad
- 111 kavárna
- 112 dvoulůžkový pokoj 2x
- 113 recepcce
- 114 lobby
- 115 bar
- 116 zázemí baru
- 117 kuchyně
- 118 toalety

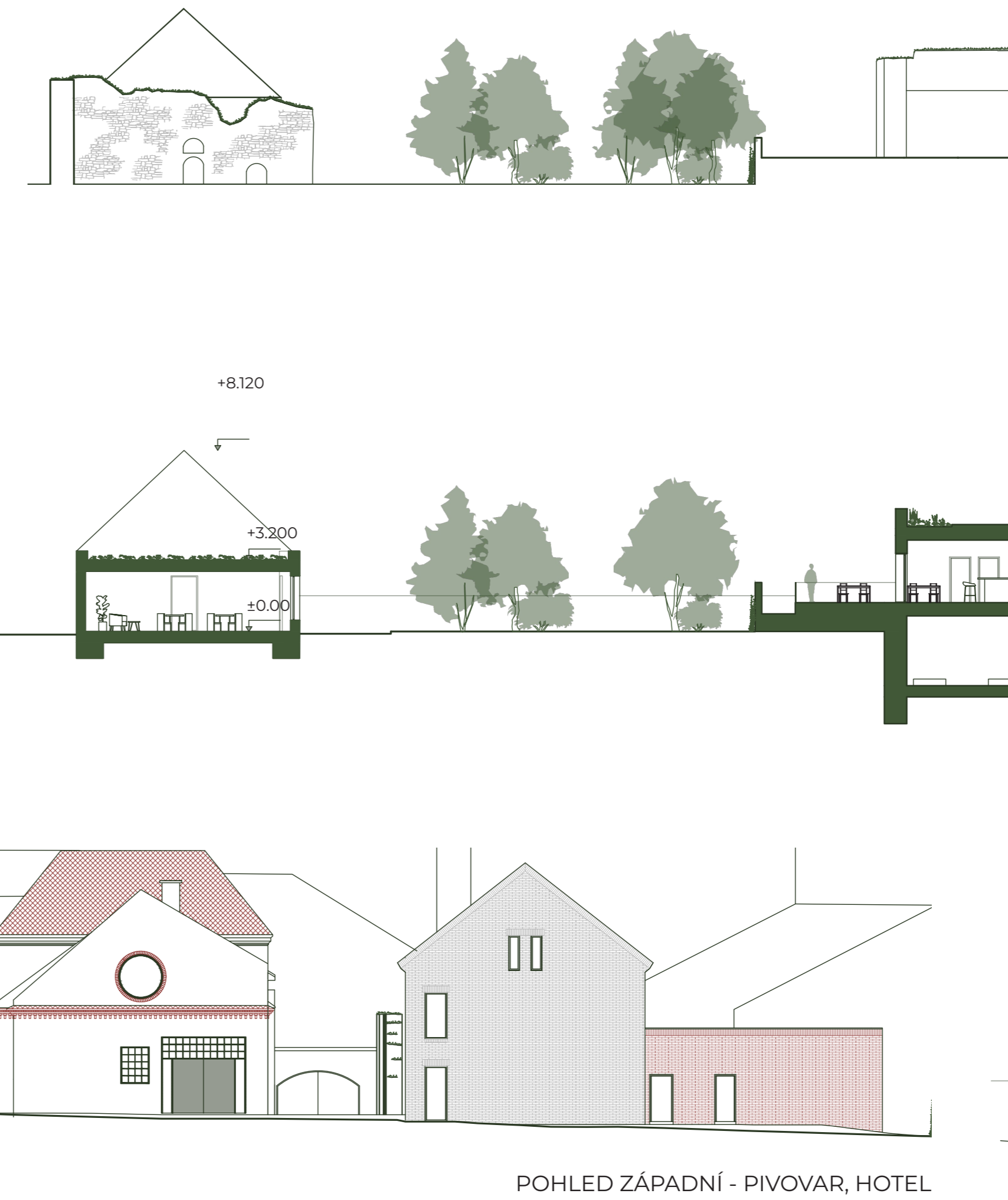
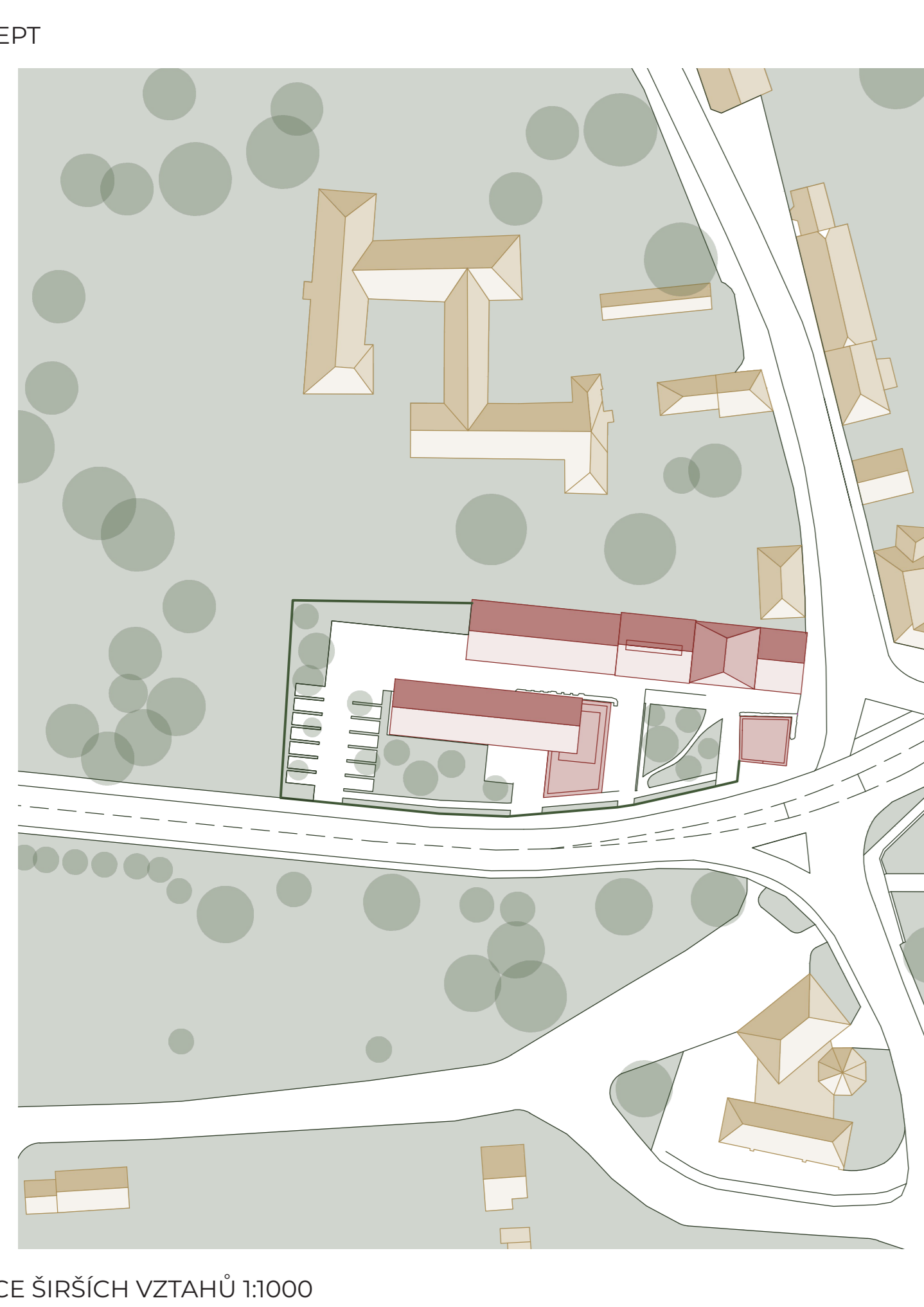


Koncept návrhu se sestává ze tří celků. První je založen na celkové rekonstrukci a konverzi stávající budovy bývalého pivovaru datovanou k roku 1864. Jedná se o návrh nového využití, interiéru a fasády. Druhý je návrh nového objektu hotelu založeného na pozůstatcích sklepů zdemolované budovy ležáckých sklepů. Objekt následuje danou geometrii sklepů, ale svou formou se přibližuje budově pivovaru. Třetí nejméně objekt je připomínka zdemolované barokní sýpky. Fragment severní a východní zdi obklopuje nový objekt. Vytváří sít objektu směřující k silnici, slouží jako příloha objektu, který musel ustoupit narovnaní silnicí v 70. letech 20. století.

Pohyb osob po areálu je v závislosti na jednotlivých funkcích. Z východní strany z ulice Zámecká se nachází přístup do prostoru infocentra minipivovaru. Z toho následuje vstup do výrobní části. Kulturní sál je obklopen do podlažní pasáže v areálu. Jednotlivé prostory jsou propojeny jak z exteriéru, tak mezi sebou. Hotel má hlavní vchod z podlažní pasáže sdílené s vchodem na východní straně či ze zadního parkoviště. Bar je možný navštívit samostatným vchodem přes terasu. Kavárna je více oddělena od ostatních provozů. Má samostatný vchod z hlavní ulice. Chod areálu je navržen tak, aby mohl provoz fungovat provizorské, ale i nezávisle.

Novostavba hotelu je založena na odkrytých sklepech zdemolované budovy ležáckých sklepů. Nové navrhované přízemí nové konstrukce jsou zastřešeny do stávající zdi. Severní fasáda je odizolována od fragmentu nadzemní zdi lednicí tak, aby stará konstrukce mohla být obkročena. Nové konstrukce jsou navrženy z keramických tvárnic s provětrávanou fasádou z ličového zdiva.

Nová budova kavárny se nachází na fragmentech konstrukce barokní sýpky. Objekt je navržen jako lehká dřevostavba na zastřešených sklepech. Objekt je odstoupen od pozůstatků zdi pro zajištění ovlivnění stávajících konstrukcí.



SITUACE ŠIRŠÍCH VZTAHŮ 1:1000

DETAILY FASÁDY - HOTEL PIVOVAR 1:50

POHLED SEVERNÍ - HOTEL

POHLED ZÁPADNÍ - PIVOVAR, HOTEL

POHLED VÝCHODNÍ - KAVÁRNA, PIVOVAR

