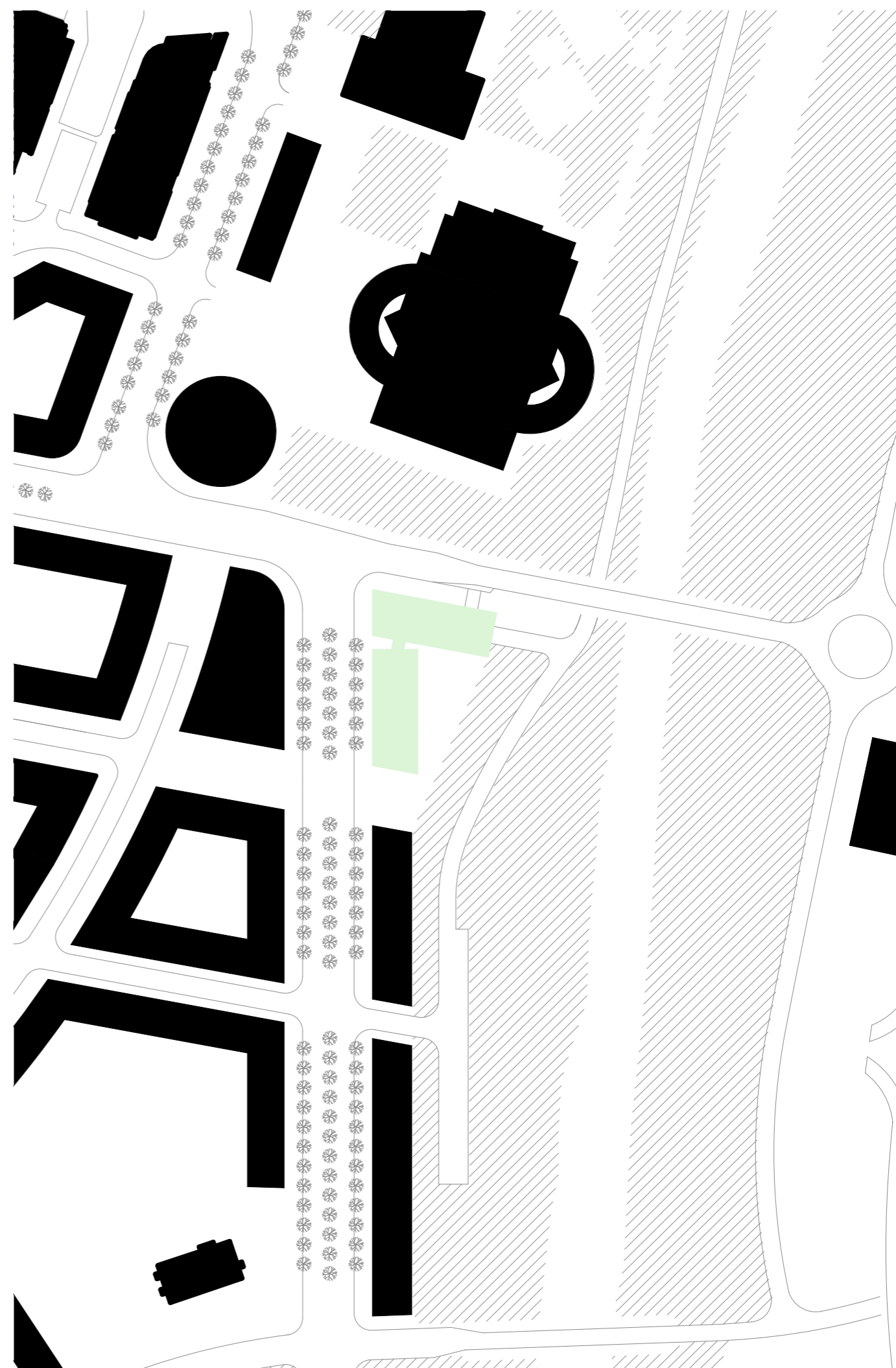




KOLEJ-OVA ATSBP

JAN KOLODĚJ
ATELIÉR KOUCKÝ
ZS 2023-2024

Studentská kolej je navržena jako součást plánované změny územního plánu města Ostravy. Cílem projektu bylo navrhnout dostupné bydlení pro studenty vysokých škol v Ostravě, které jim poskytne všechny potřebné služby. Parter budov slouží primárně k potřebám veřejnosti a nachází se zde komerční prostory k pronájmu. Další patra pak slouží pouze pro účely koleje a jejich studentů, a nachází se zde pokoje, společné kuchyně a učebny. Společné prostory jsou vždy doplněny o balkony a umožňují tak člověku vyjít ven na čerstvý vzduch. K tomuto účelu slouží také rozlehlá střešní terasa na jedné z budov, která v letních dnech může sloužit i k pořádání různých akcí. Celkově se na koleji nachází 48 dvojlůžkových, 192 jednolůžkových a 12 invalidních pokojů. Kolej tak poskytuje variabilitu bydlení ať už pro jednotlivce nebo páry.





03

SUTERÉN



0.01 - Garáž
0.02 - Technická místnost

1:250



- 1.01 - Vstupní hala
- 1.02 - Fitness
- 1.03 - Kolárna
- 1.04 - Sklad nábytku
- 1.05 - Prádelna
- 1.06 - Prodejna
- 1.07 - Prodejna
- 1.08 - Kavárna



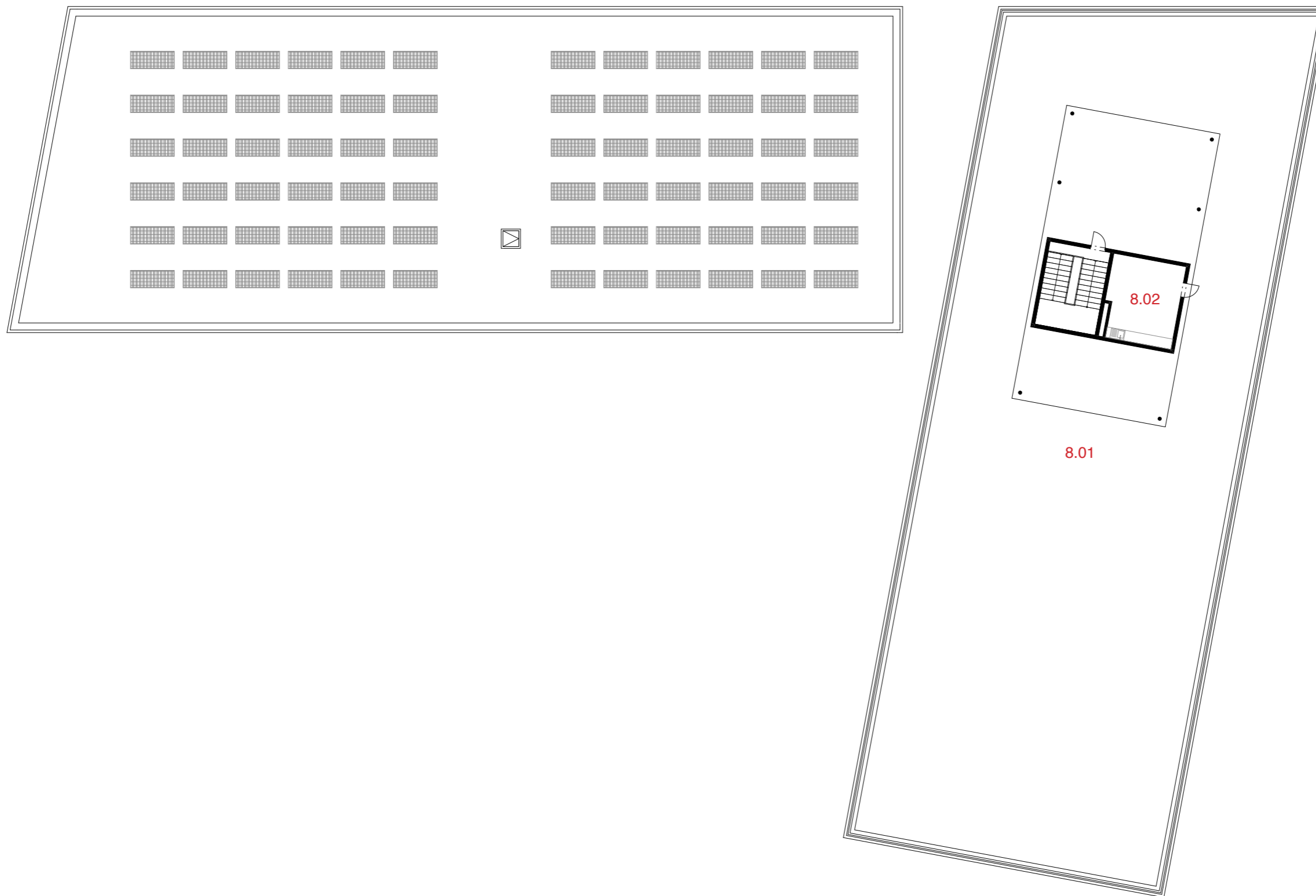
- 2.01 - Studovna
- 2.02 - Společné kuchyně
- 2.03 - Jednolůžkové pokoje
- 2.04 - Dvoulůžkové pokoje
- 2.05 - Pokoje pro invalidy



- 3.01 - Studovna
- 3.02 - Společné kuchyně
- 3.03 - Jednolůžkové pokoje
- 3.04 - Dvoulůžkové pokoje
- 3.05 - Pokoje pro invalidy



- 7.01 - Studovna
- 7.02 - Společné kuchyně
- 7.03 - Jednolůžkové pokoje
- 7.04 - Dvoulůžkové pokoje
- 7.05 - Pokoje pro invalidy



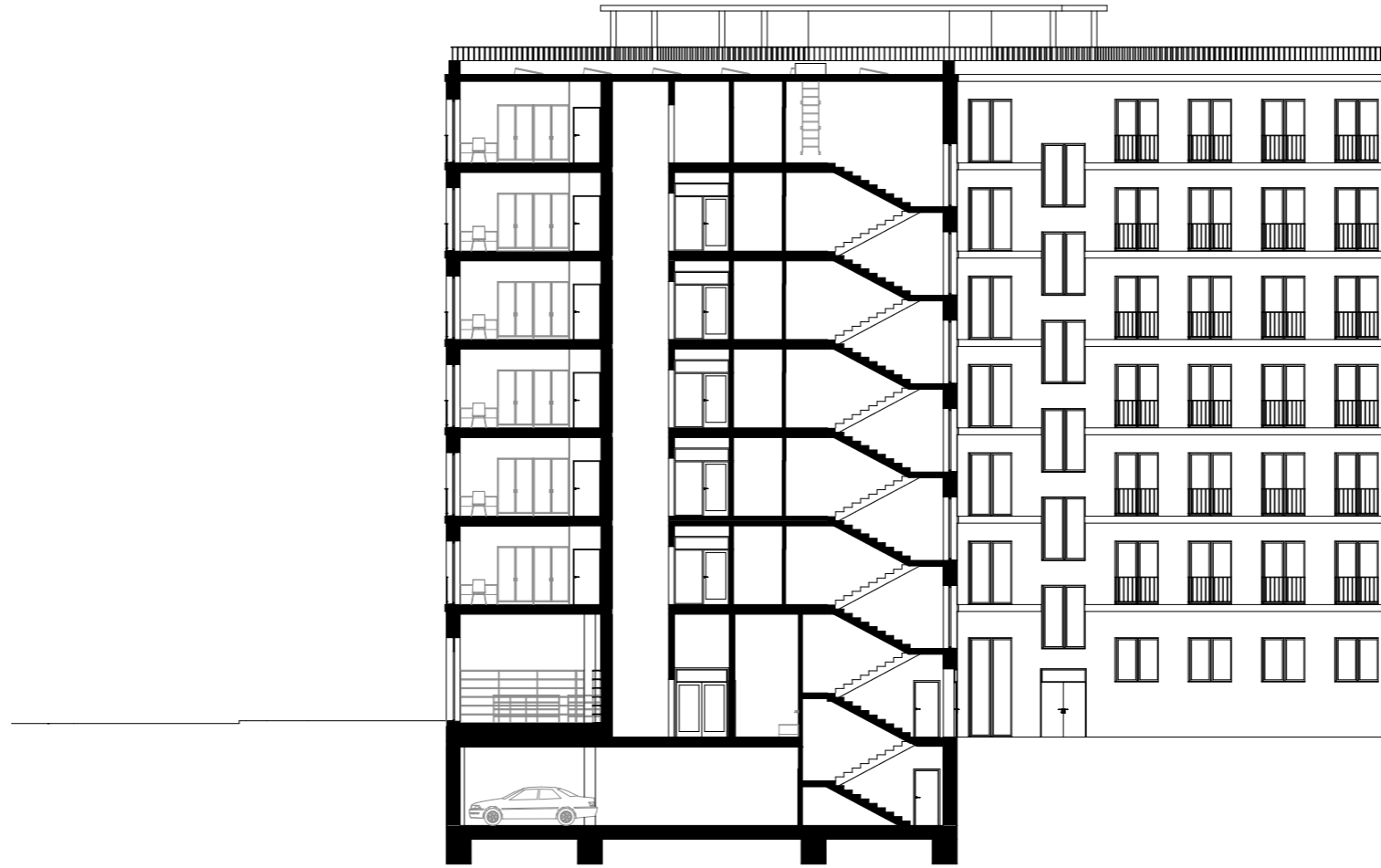
8.01
8.02

- Terasa
- Zázemí terasy

1:250

09

PŘÍČNÝ ŘEZ



1:250





