

# Současná památková péče v ČR II (praxe)

Ing. arch. Barbora Vrchotová

Památková péče I

# Co nás čeká

## I.

- aktuálně platný památkový zákon, definice památky dle zákona
- druhy kulturních památek
- druhy památkové ochrany
- proces prohlášení kulturní památky (KP)

## II.

- orgány a organizace památkové péče
- proces správního řízení a role jednotlivých aktérů

## III.

- mezinárodní úmluvy a instituce
- UNESCO

# Státní památková péče

Zákon č. 20/1987 Sb. Zákon o státní památkové péči

**(1) Stát chrání kulturní památky jako nedílnou součást kulturního dědictví lidu, svědectví jeho dějin, významného činitele životního prostředí a nenahraditelné bohatství státu.** Účelem zákona je vytvořit všestranné podmínky pro další prohlubování politickoorganizační a kulturně výchovné funkce státu při péči o kulturní památky, o jejich zachování, zpřístupňování a vhodné využívání, aby se podílely na rozvoji kultury, umění, vědy a vzdělávání, formování tradic a vlastenectví, na estetické výchově pracujících a tím přispívaly k dalšímu rozvoji společnosti.

**(2) Péče státu o kulturní památky (dále jen "státní památková péče") zahrnuje činnosti, opatření a rozhodnutí, jimiž orgány a odborná organizace státní památkové péče (§ 25 až 32) v souladu se společenskými potřebami zabezpečují zachování, ochranu, zpřístupňování a vhodné společenské uplatnění kulturních památek.** Ostatní orgány státní správy, a jiné organizace spolupracují v oboru své působnosti s orgány a odbornou organizací státní památkové péče a pomáhají jim při plnění jejich úkolů.

## „Dvoukolejná“ státní památková péče

**výkonná složka = orgány státní pam. péče**

Ministerstvo kultury ČR

krajské úřady

obecní úřady obcí s rozšířenou působností

*Kancelář prezidenta republiky*

*– mimo systém dvoukolejné státní PP*

**odborná složka = organizace státní pam. péče**

Národní památkový ústav

# Orgány státní památkové péče = výkonná složka

*„vykonává a organizuje státní památkovou péči (...)“ = má rozhodovací pravomoc*

- vydává rozhodnutí/závazná stanoviska
- jako dotčený orgán poskytuje další podklady do řízení vedených jinými správními úřady
- uplatňuje stanovisko k územně plánovací dokumentaci
- vykonává dozor při obnově, stavbě, změně stavby, terénní úpravě, umístění nebo odstranění reklamního zařízení, odstranění stavby, úpravě dřevin nebo udržovací práci
- vykonává dozor nad plněním povinností vlastníka kulturní památky
- dozírá na dodržování zákona
- opírá se o odbornou pomoc organizace státní památkové péče

# Orgány státní památkové péče = výkonná složka

**krajské úřady** → národní kulturní památky

**obecní úřady obcí s rozšířenou působností** → kulturní památky, památkové rezervace památkové zóny, památková ochranná pásma

= státní správa, nikoli obecní samospráva

# Organizace státní památkové péče = odborná složka

- správa zpřístupněných (národních) kulturních památek ve vlastnictví státu



**NÁRODNÍ  
PAMÁTKOVÝ  
ÚSTAV**



## Organizace státní památkové péče = odborná složka

*nemá rozhodovací pravomoc*

- odborné usměrňování péče o památky a památkově chráněná území a s tím související výzkum a vývoj

- péče o památkový fond → garanti, specialisté
- archeologie
- evidence památek
- výzkumy, průzkumy, dokumentace
- správa dokumentačních fondů → archivy, knihovny
- badatelská činnost
- publikační činnost, vzdělávání

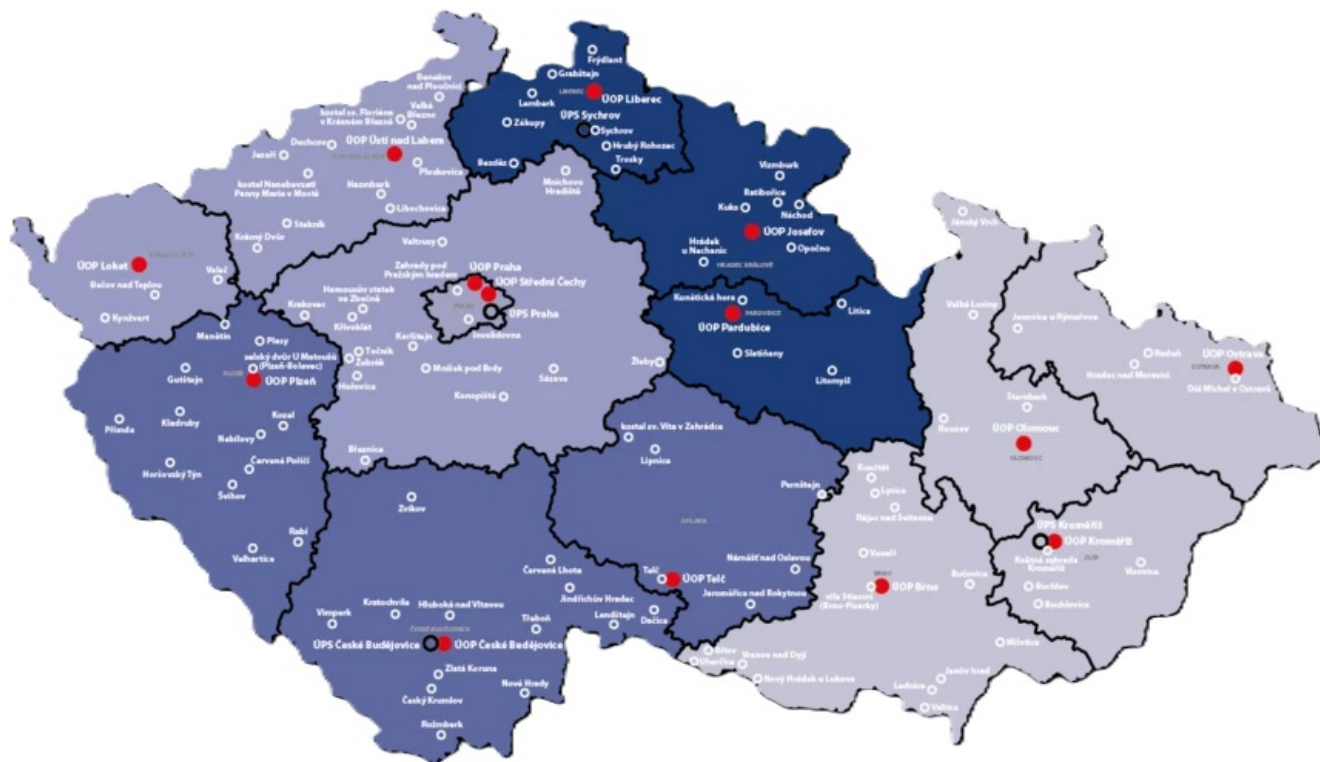


**NÁRODNÍ  
PAMÁTKOVÝ  
ÚSTAV**

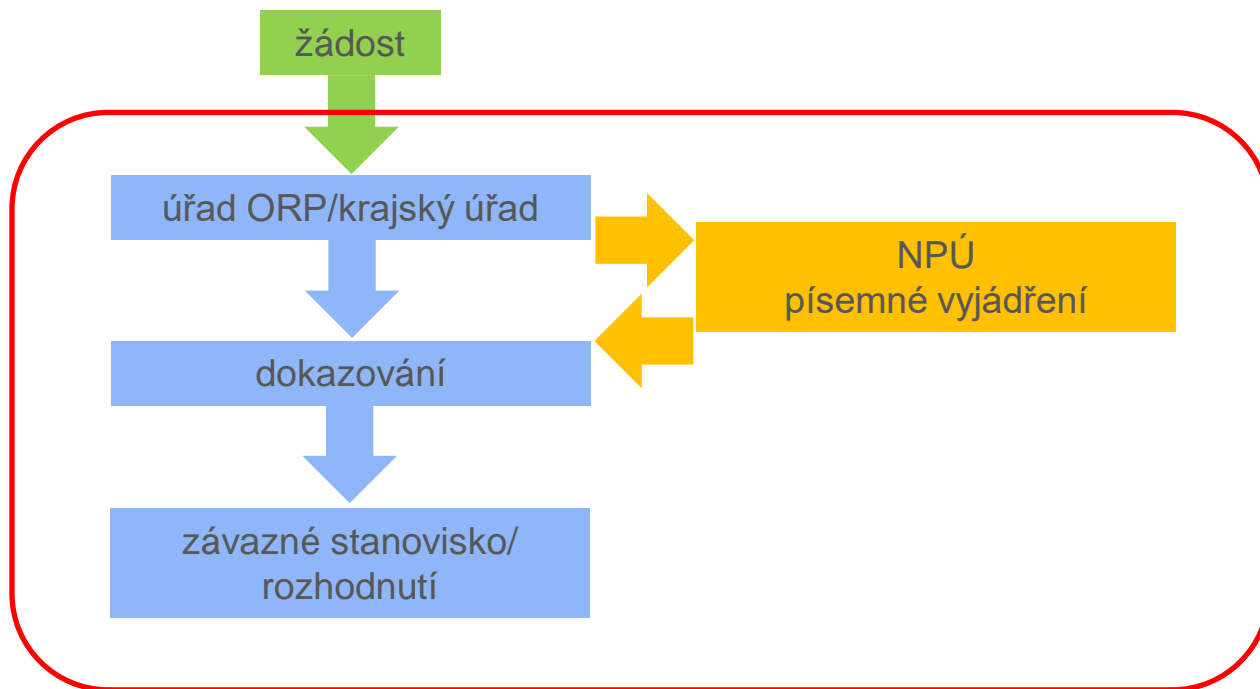




# Národní památkový ústav – odborná složka státní pam. péče



# Správní řízení



# „rekonstrukce“

= uvedení do původního stavu či jeho znázornění

Zákon č. 20/1987 Sb. Zákon o státní památkové péči

§ 14

## Obnova kulturních památek

- (1) Zamýšlí-li vlastník kulturní památky provést **údržbu, opravu, rekonstrukci, restaurování nebo jinou úpravu** kulturní památky nebo jejího prostředí (dále jen "obnova"), je povinen si předem vyžádat rozhodnutí nebo závazné stanovisko obecního úřadu obce s rozšířenou působností, a jde-li o národní kulturní památku, rozhodnutí nebo závazné stanovisko krajského úřadu.
- (2) Vlastník (správce, uživatel) nemovitosti, která není kulturní památkou, ale je v památkové rezervaci, v památkové zóně, v ochranném pásmu nemovité kulturní památky, nemovité národní kulturní památky, památkové rezervace nebo památkové zóny, je povinen k **zamýšlené stavbě, změně stavby, terénní úpravě, umístění nebo odstranění reklamního zařízení, umístění nebo odstranění reklamního nebo informačního poutače**, pokud nejde o reklamní zařízení podle stavebního zákona, **odstranění stavby, úpravě dřevin nebo udržovací práci na této nemovitosti** si předem vyžádat rozhodnutí nebo závazné stanovisko obecního úřadu obce s rozšířenou působností, není-li tato jeho povinnost na základě tohoto zákona vyloučena (§ 6a a 17)

Zákon č. 283/2021 Sb. Stavební zákon

§ 6

## Změna a údržba dokončené stavby

- (1) Změnou dokončené stavby se v tomto zákoně rozumí
  - a) **nástavba**, kterou se stavba zvyšuje,
  - b) **přístavba**, kterou se stavba půdorysně rozšiřuje a která je vzájemně provozně propojena s dosavadní stavbou, a
  - c) **stavební úprava**, při které se zachovává vnější půdorysné i výškové ohraničení stavby.
- (3) **Údržbou** dokončené stavby se v tomto zákoně rozumí udržovací práce, jimiž se zabezpečuje dobrý stavebně technický stav stavby tak, aby se co nejvíce snížilo nebezpečí výskytu závady nebo havárie stavby a nedocházelo ke znehodnocení stavby.

# Závazné stanovisko vs. rozhodnutí

## Závazné stanovisko

- pokud jde o práce, které jsou předmětem stavebního řízení

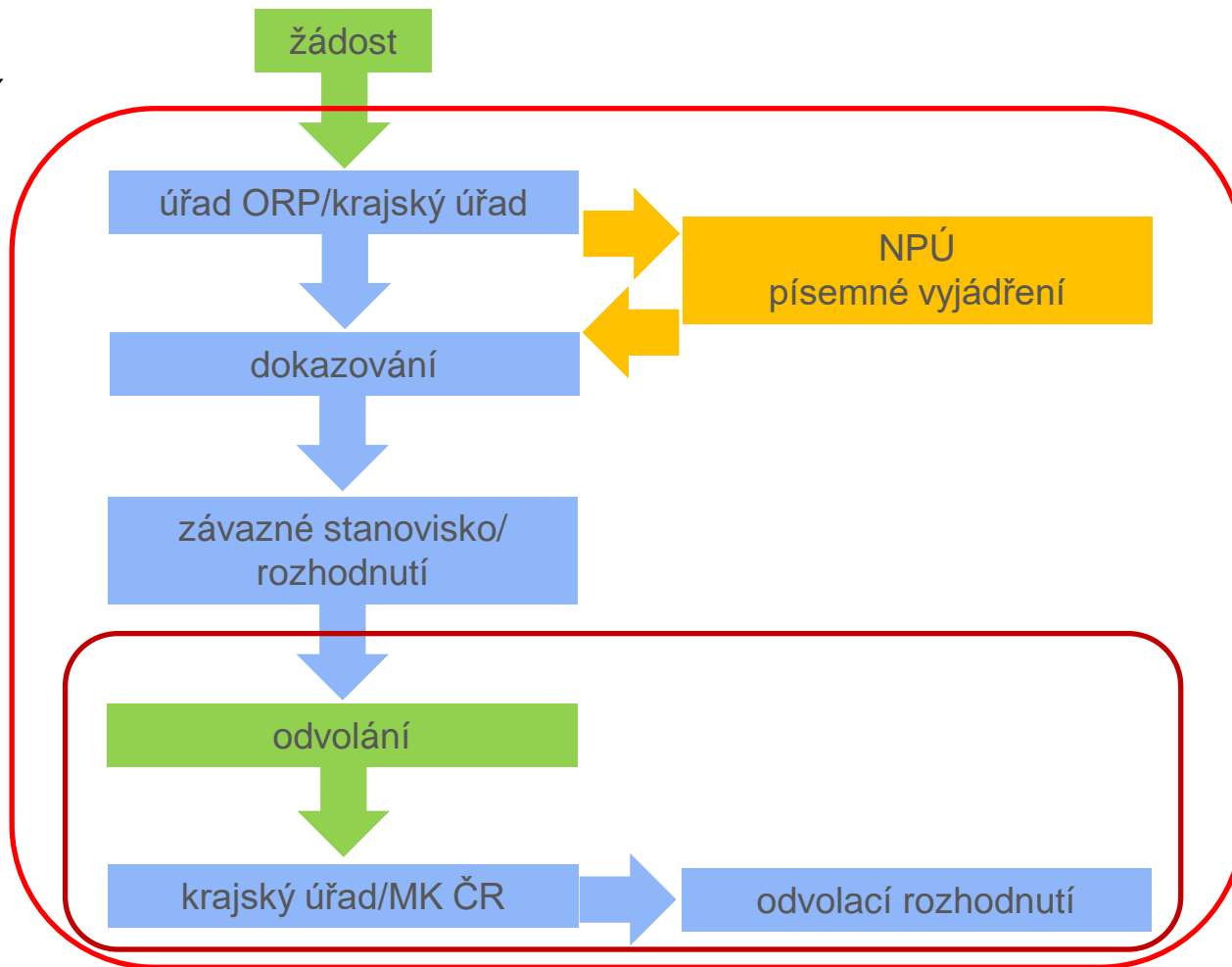
→ orgán památkové péče je v roli dotčeného orgánu, jeho stanovisko je podkladem pro stavební povolení

## Rozhodnutí

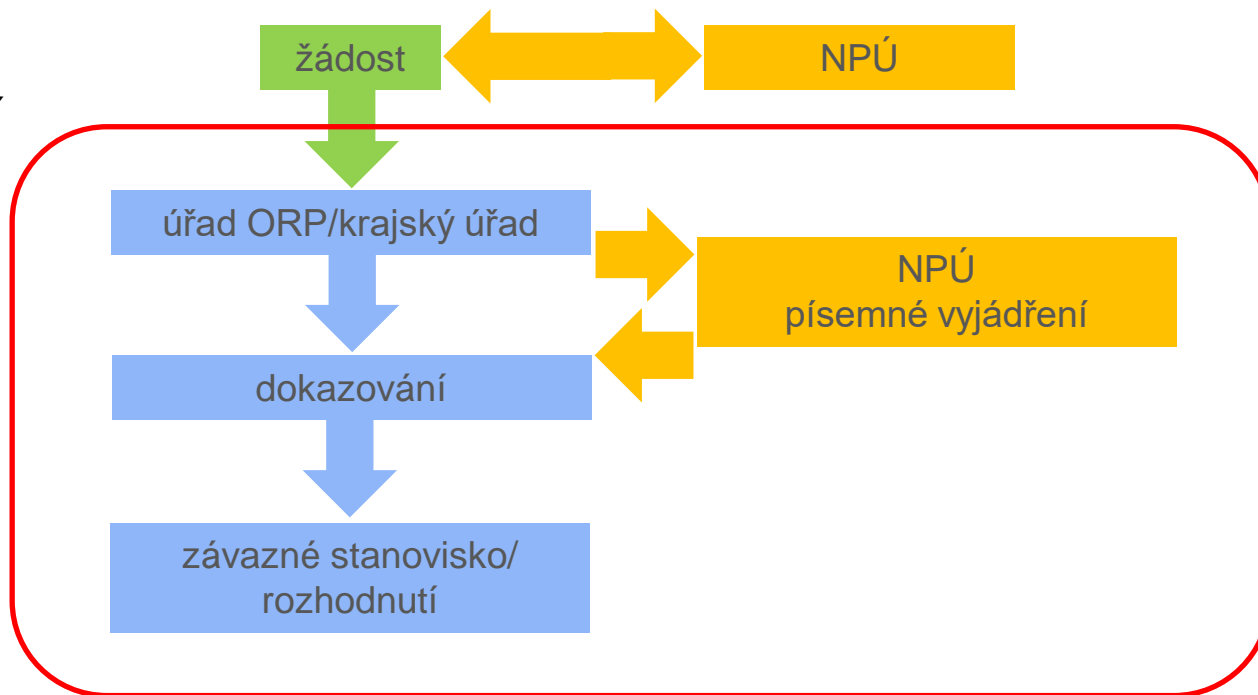
- pokud jde o práce, které nejsou předmětem stavebního řízení

(typicky údržbové práce na objektech v památkově chráněném území – oprava/výměna oken, dveří, oprava(výměna střešní krytiny, oprava fasády, instalace reklamního poutače...)

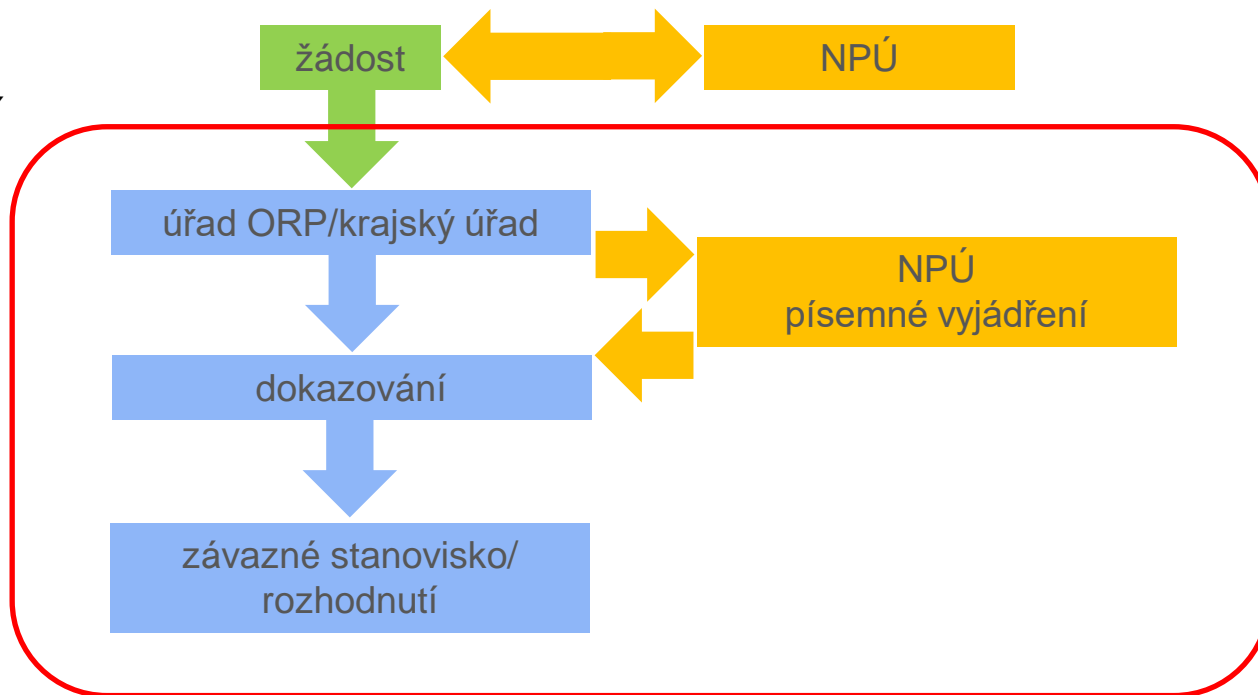
# Správní řízení



## Správní řízení



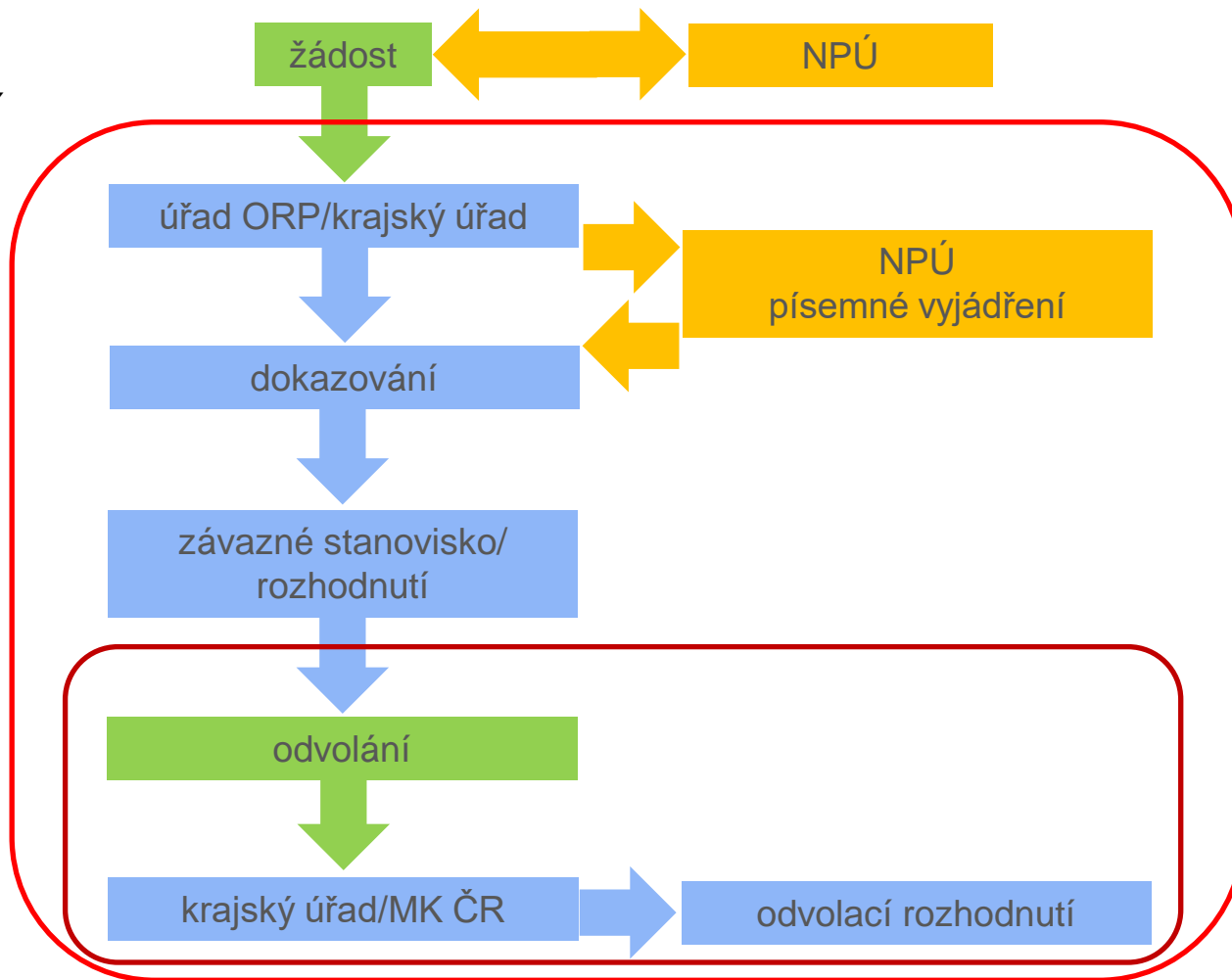
## Správní řízení



§ 14 odst. 5

Dokumentaci obnovy nemovité kulturní památky nebo stavby, změny stavby, terénní úpravy, umístění nebo odstranění reklamního zařízení, umístění nebo odstranění reklamního či informačního poutače, pokud nejde o reklamní zařízení podle stavebního zákona, odstranění stavby, úpravy dřevin nebo udržovací práce na nemovitosti podle odstavce 2 vlastníků kulturní památky **projedná v průběhu zpracování s odbornou organizací státní památkové péče** z hlediska splnění podmínek rozhodnutí nebo závazného stanoviska podle odstavců 1 a 2. (...)

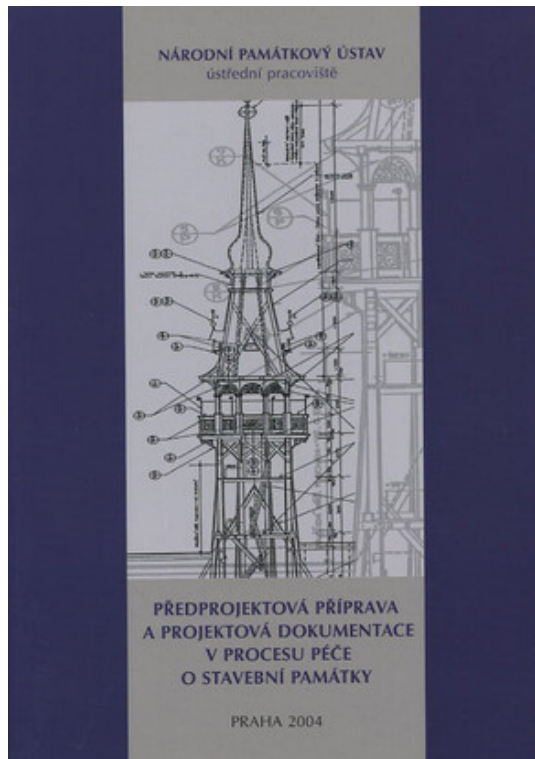
# Správní řízení





# Způsob a objektivita posuzování

Metodiky NPÚ



# Precedentnost

Zákon č. 500/2004 Sb. správní řád

§ 2 odst. 4

„Správní orgán dbá, aby přijaté řešení bylo v souladu s veřejným zájmem a aby odpovídalo okolnostem daného případu, jakož i na to, **aby při rozhodování skutkově shodných nebo podobných případů nevznikaly nedůvodné rozdíly.**“

# Precedentnost



Zdroj: [www.narodni-divadlo.cz](http://www.narodni-divadlo.cz)

# Precedentnost



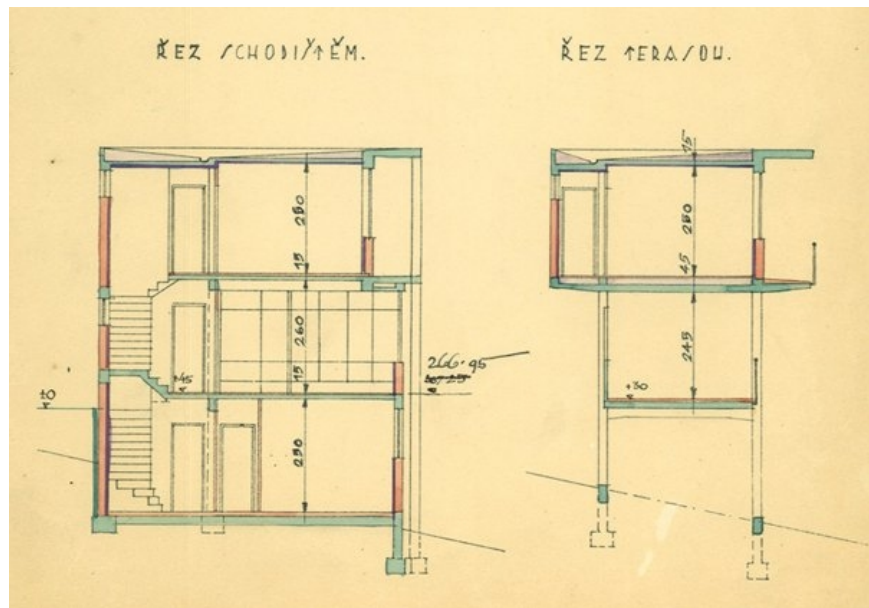
Zdroj: [www.narodni-divadlo.cz](http://www.narodni-divadlo.cz)



Zdroj: [www.zpravy.aktualne.cz](http://www.zpravy.aktualne.cz)

# Precedentnost

Paličkova vila, osada Baba



Zdroj: [www.archiweb.cz](http://www.archiweb.cz)

# Precedentnost

Palác Dunaj a DRN na Národní třídě



# Precedentnost

Masaryčka a Florentinum v ul. Na Florenci



Zdroj: [www.mapy.cz](http://www.mapy.cz)

# Precedentnost

Ulice Dr. Beneše, Poděbrady





# Změna rozhodovací praxe

**VEKRA**

SHOWROOMY

PRODUKTY

MONTÁŽ

ZÁRUKA

MOJE VEKRA

DOTACE

POPTÁVKA



## < ŠPALETOVÁ OKNA VEKRA ANTIK

Dřevěná špaletová okna VEKRA Antik spojují tradici s nejmodernější technologií. Uplatní se u rekonstrukcí starých domů a velkou výzvou pro návrh stylových novostaveb.

NATURA 94 NATURA 78 **ŠPALETOVÁ OKNA ANTIK**

### MOŽNOSTI

BARVY (15)

**PŘÍSLUŠENSTVÍ**

ZASKLENÍ



### DOPLŇKY

VNITŘNÍ PARAPETY

VENKOVNÍ PARAPETY

OKENNÍ KLIČKY OKENNÍ DORAZY OZDOBNÉ KRYTKY A PANTY ZDOBNÉ PRVKY >

ZEptejte se nás

Zdroj: [www.vekra.cz](http://www.vekra.cz)

# Změna rozhodovací praxe

Náměstí Jana Žižky z Trocnova, Čáslav



## Shrnutí - optimální postup

1) Řeším historickou stavbu/stavbu v historickém prostředí

→ Ověřím, zda se na ni vztahuje nějaká forma památkové ochrany.

→ [www.pamatkovykatalog.cz](http://www.pamatkovykatalog.cz) / NPÚ / úřad ORP

2) Stavba je kulturní památkou/v plošně památkově chráněném území

→ zkontaktuji příslušný NPÚ

→ předem projednám záměr

TIP: raději konzultovat předem i zdánlivé banality

zvláště u velkých záměrů raději samostatně projednat studii (rozhodnutí) a posléze DSP (závazné stanovisko)

3) Teprve po odladění záměru a podkladů k němu s NPÚ

→ podání žádosti na úřad ORP (ev. krajský úřad)

## Role veřejnosti v památkové péči



# Role veřejnosti v památkové péči

intervence Klubu za starou Prahu



# Role veřejnosti v památkové péči

intervence Klubu za starou Prahu



Zdroj: facebook Klubu za starou Prahu

# Role veřejnosti v památkové péči

Iniciativa za zachování výtoňského mostu



Zdroj: facebook zachraňme Železniční most

# Role veřejnosti v památkové péči

ProPamátky

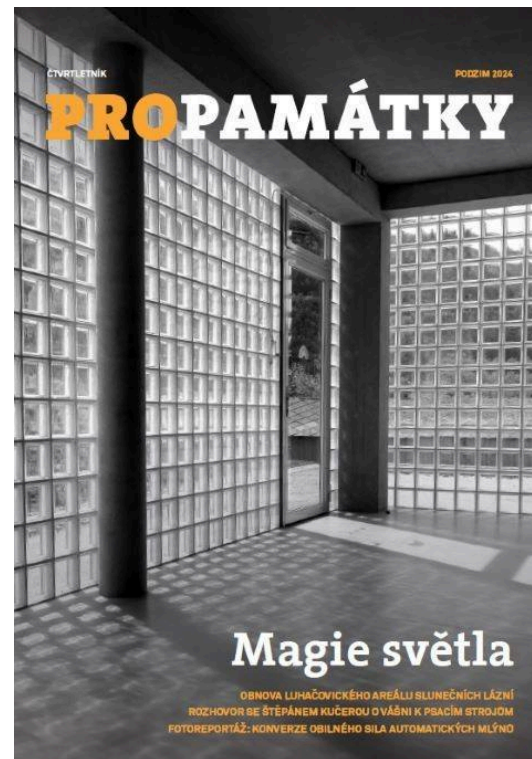


**PROPAMÁTKY**

KONFERENCE – OBNOVA A VYUŽÍVÁNÍ  
VODNÍCH MLÝNŮ  
13.–15. LISTOPADU 2024  
AUTOMATICKÉ MLÝNY V PARDUBICÍCH

BRATŘI WINTERNITZOVÉ

Zdroj: Východočeské muzeum v Pardubicích



ČTVRTLETNÍK

PODZÍM 2024

**PROPAMÁTKY**

**Magie světla**

OBNOVA LIHAČOVICKÉHO AREÁLU SLUNEČNÍCH LÁZNÍ  
ROZHOVOR SE ŠTĚPÁNEM KUČEROU O VÁŠNÍ K PSACÍM STROJŮM  
FOTOREPORTÁŽ: KONVERZE OBLIHNÉHO SILA AUTOMATICKÝCH MLÝNO



*Děkuji za pozornost.*