

Provádění, řízení a ekonomie staveb 3 (Ekonomie staveb a sídel)

Inovace povinného předmětu PRES 3 (dříve 24EKN)

Hlavní řešitel

Jméno a příjmení:	Ing. arch. Vít Řezáč
Ústav:	15121 Ústav prostorového plánování
E-mail:	rezac@fa.cvut.cz

Spoluřešitel (akademický pracovník nebo pedagogický pracovník)

Jméno a příjmení:	Doc. Ing. Dana Měšťanová
Ústav:	15124 Ústav stavitelství II.
E-mail:	dana.mestanova@fsv.cvut.cz

Další řešitelé

Ing. arch. Vojtěch Myška, Ing. Martin Šilha,
15121 Ústav prostorového plánování

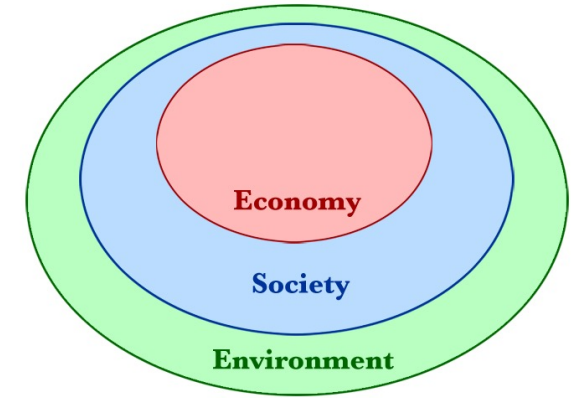
Obsah

- Zasazení předmětu PRES3 do kontextu
- Rešerše a příklady
- Výstupy
- Rozpočet

Kontext předmětu

Ekonomický pilíř patří ke třem pilířům udržitelného rozvoje.

$$NPV = \sum_{i=1}^T \frac{CF_i}{(1 + IRR)^i} - INV$$



based on "Sustainable development" diagram at [Cornell Sustainability Campus](#), 2009

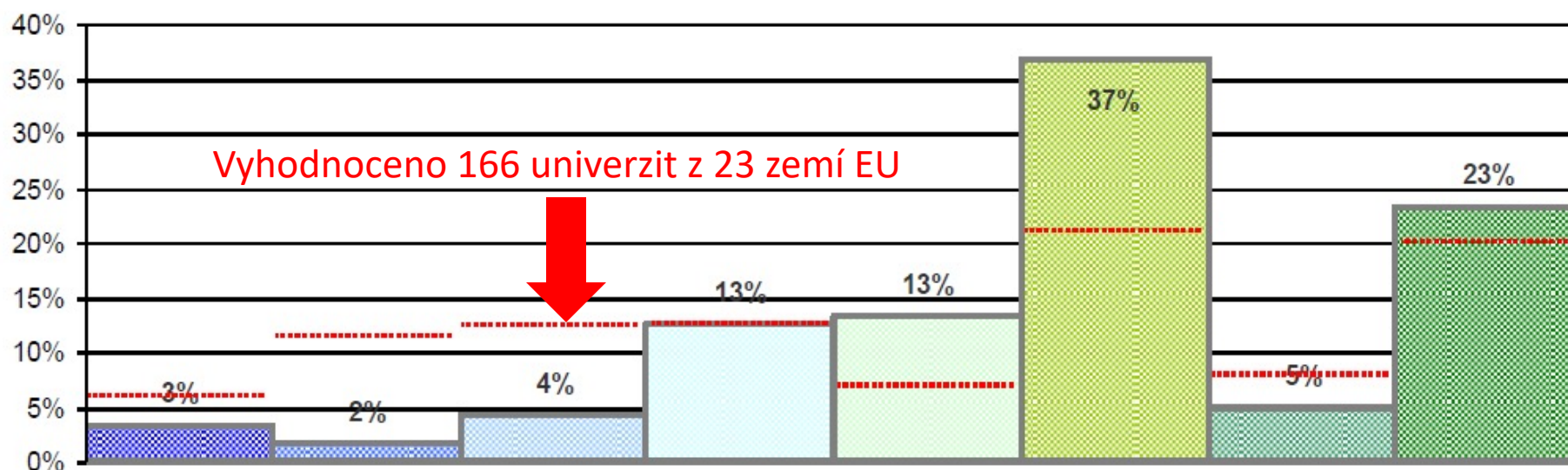
$$E = m \cdot c^2$$

Kontext předmětu

Hodnocení Evropské rady urbanistů ECTP

Figure 5.5: Master of Architecture and Urbanism, Czech Technical University

Planning Theory	Planning Tech.	Social / Economic Env.	Built Env.	Natural Env.	Planning Product	Planning Instr.	Thesis
4 ECTS 3%	2 ECTS 2%	5 ECTS 4%	15 ECTS 13%	16 ECTS 13%	44 ECTS 37%	6 ECTS 5%	28 ECTS 23%



Zdroj: Recognition of planning qualification in Europe, Stage 2, ECTP, 2016

Kontext předmětu

U: „Za jak dlouho se navrátí investorovi jeho vklad při 16% míře návratnosti?“

S: „16 let?“

U: „Tak jinak. Kdyby se investice navracela každý rok tempem 20%, kolik let by to trvalo.“

S: 5 !?

U: Správně, takže při 16%?

S: 16/100?

U: ???

S: Aha, 100/16!

U: A kolik to je let?

S: „Hmm... to nespočítám. Jsem nervózní.“

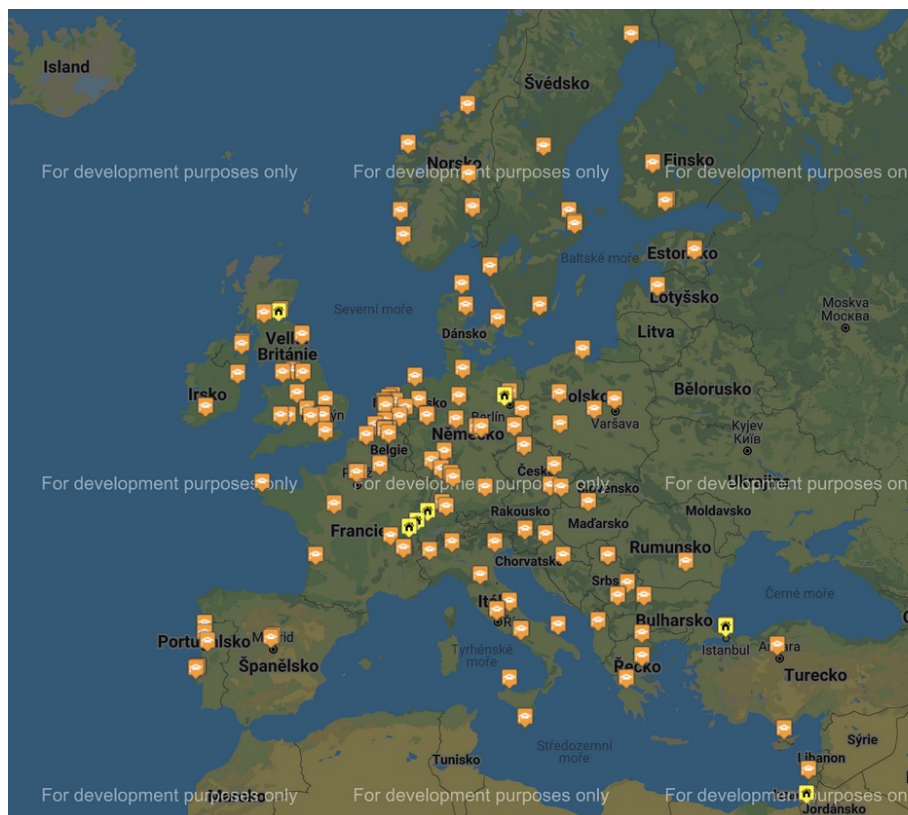
U: „Nebudte nervózní, v klidu.“

S: „...ne, to fakt dneska nedám.“

- Ekonomická gramotnost v architektuře i životě
- Hledání racionální/ekonomické pohyby aktérů
- Odpracovat výpočet hlavou a rukou / nevyplňovat tabulky
- Individuální konzultace cvičení + diskuze nad ekon. tématy

Rešerše (zahraničí)

- ECTP a EAAE



14 zemí, 78 zkoumaných univerzit, 56 studijních programů, 21 vybraných příkladů

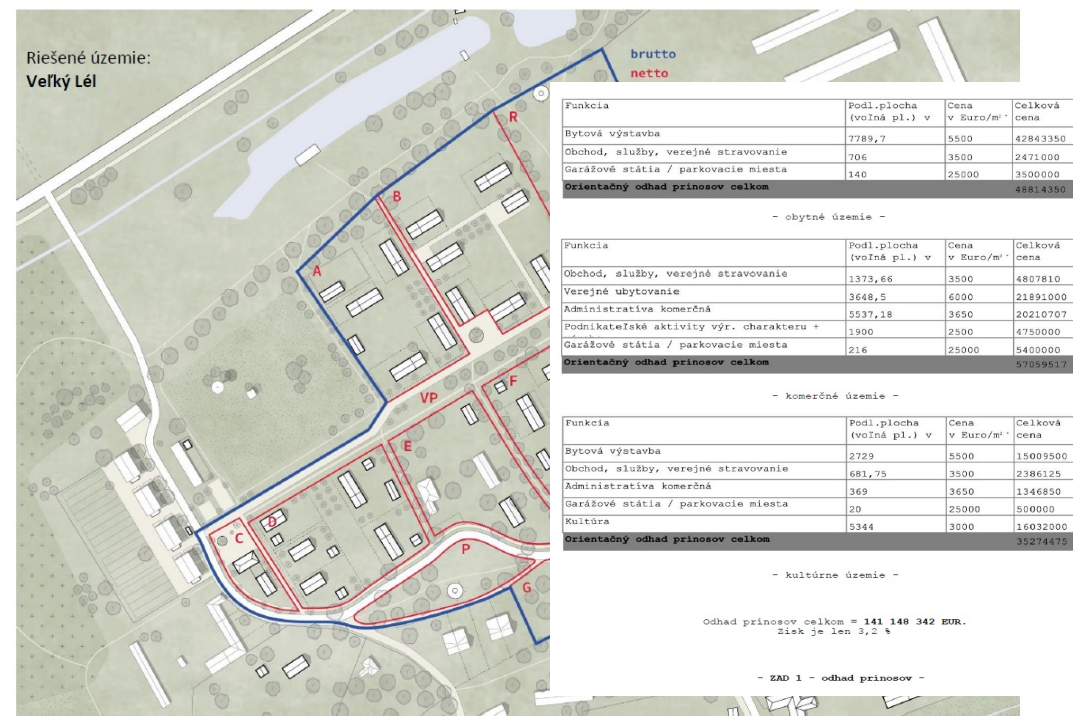
Příklady

Gdańsk University of Technology
The faculty of Architecture
1 semester of MSc in Urbanism



WASTE MANAGEMENT SYSTEM IN THE CITY OF GDAŃSK

Dominika Czarnowska, Adam Dalidowski, Jakub Korzekwa, Julia Lisewska, Mateusz Pikor, Adrianna Szameitat



2_UEK_U - Urbanistická ekonomia
LS 2020/21

vypracovala: Nikola Chriašteľová
vedúca práce: doc. Ing. arch. Katarína Smatanová, Ph.D

Rešerše (ČR)

Pozice předmětu PRES 3 ve výuce

			7. semestr	8. semestr	9. semestr	10. semestr	rozsah	ECTS
FA ČVUT	PRES 3	P (P)		2+1			z,zk	3
	DEV 1	PV (P)	1+1				klz	2
	DEV 2	PV (P)		1+1			klz	2
	U 7	PV (P)				1+1	klz	2
FsV ČVUT	MGTA	(P)		2+0			zk	3
	OCNE	(P)	2+2				z, zk	5
FA VUT	VEF 1	PV	2+0				klz	2
	RES	P			2+0		zk	2
VŠB	INV	P		2+2			z,zk	5
	(EA)	P				2+0	zk	4
FAD STU	UE	PV (P)			2+0		klz	3
	UMM	PV (P)			2+1		zk	4

- MGTA Management A
- OVNE Oceňování nemovitostí
- VEF Základy veřejných financí a veřejné správy
- RES Realizace staveb, podnikání a finance
- INV Investiční procesy
- EA Ekonomika pro architektky
- UE Urbanistická ekonomia
- UMM Územný manažment a marketing

Výstupy - doporučení

Doporučení pro inovaci výuky předmětu PRES3:

- a) Prohloubit výuku o nové trendy v plánování měst (např. zelená a modrá infrastruktura, European Green Deal)
- b) Zpestřit výuku diskusemi nad ekonomickými souvislostmi ve společnosti
- c) Zasadit výklad do širšího kontextu ekonomického růstu, zdůraznit konkurenceschopnost měst a regionů v globalizovaném světě
- d) Snížit časový vklad na výpočty a jejich konzultaci a věnovat se moderovanému modelovému příkladu (např. porota, fotovoltaika apod.)
- e) Demonstrovat dopady proměny tržních podmínek na ekonomickou proveditelnost projektu

Výstupy - přednášky



Zdroj: Skanska Property, Annual Report, 2014c

PRES 3

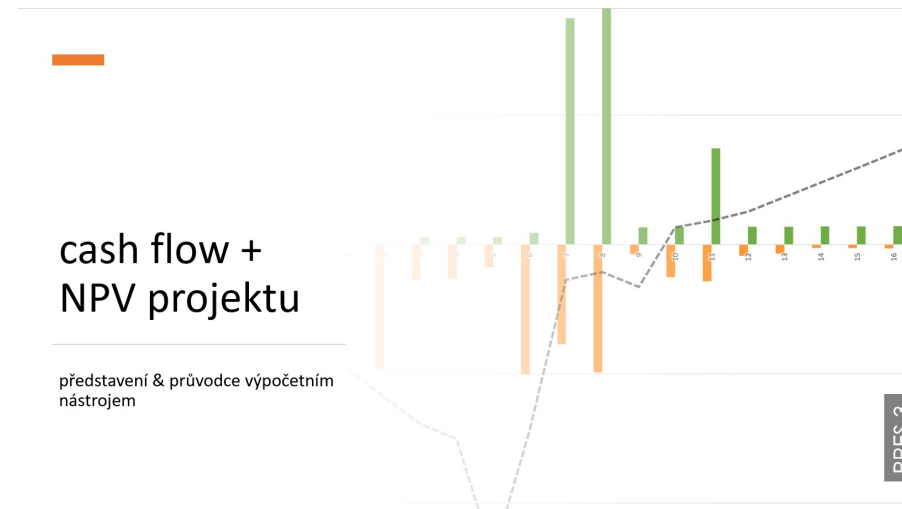
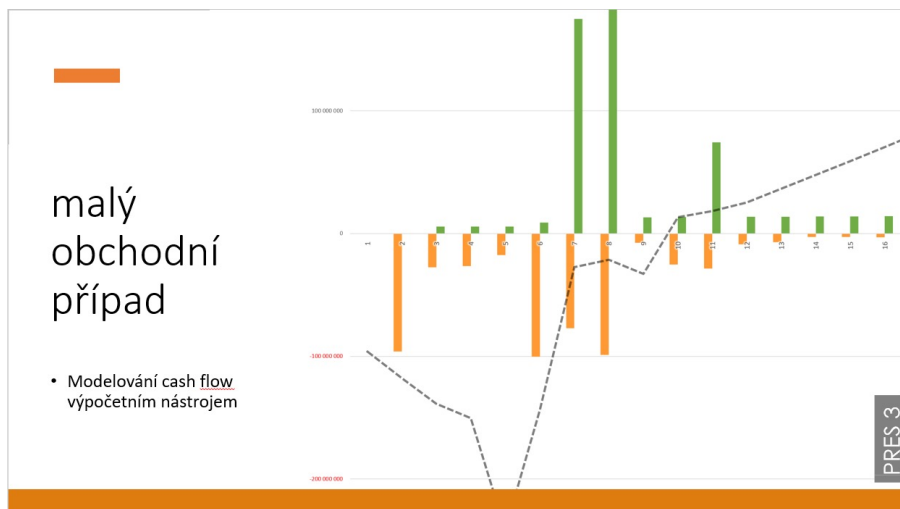


PRES 3



PRES 3

Výstupy - seminář



Porota

Simulace soutěžní poroty
ekonomické hodnocení soutěžních návrhů



Výstupy - literatura




**EKONOMICKÁ
UDRŽITELNOST
MĚSTA**

**STRATEGICKÝ
PLÁN HL. M. PRAHY**
ANALÝZA
EKONOMICKÝCH
DOPADŮ
ÚVODNÍ STUDIE




Ing. arch. Lukáš Makovský





**Metodika pro ekonomické
hodnocení zelené a modré
infrastruktury v lidských sídlech**



Jan Macháč
Lenka Dubová
Jiří Louda
Marek Hekrlé
Lenka Zaňková
Jan Brabec

Institut pro ekonomickou a ekologickou politiku | V Ústí nad Labem, 2019

  Institut pro ekonomickou
a ekologickou politiku 

Rozpočet projektu

2	Neinvestiční finanční prostředky celkem	Přidělené neinvestiční prostředky z IP 2020 (tis. Kč)	Čerpání IP 2020 k 31.5.2021 (v %)
	Osobní náklady		
2.I	Mzdy (včetně pohyblivých složek):	20,00	20,00
2.II	Odměny dle dohod o pracích konaných mimo pracovní poměr:	0,00	0,00
2.III	Odvody pojistného na veřejné zdravotní pojištění a pojistného na sociální zabezpečení a příspěvku na státní politiku zaměstnanosti a přídělky do sociálního fondu:	7,00	7,00
	Ostatní		
2.IV	Materiální náklady (včetně drobného majetku):	0,00	7,00
2.V	Služby a náklady nevýrobní:	0,00	10,00
2.VI	Cestovní náhrady:	35,00	0,00
2.VII	Stipendia:	28,00	46,00
3	Celkem	90,00	90,00

Rozpočet byl změněn z důvodů zvýšeného nároku na vyhodnocování sylabů zahraničních vysokých škol stipendisty a zadání software pro modelování cash-flow projektů.

Na úhrady se využily rozpočtové výdaje na plánované služební cesty (kap. 2.6. cestovní náhrady).

Literatura

- Metodika pro ekonomické hodnocení zelené a modré infrastruktury v lidských sídlech, IEEP, 2019
- Strategický plán hl.m. Prahy, Analýza ekonomických dopadů, Úvodní studie, IPR Praha, Deloitte CZ, 2016
- The Governance of Land Use in the Czech Republic, OECD, 2017
- Roulac, Stephen,E.: Requisite Knowledge for Effective Property Involvements in the Global Context, Northern Ireland, 2002, In: Real Estate Education Throughout the World: Past, Present and Future, Schulte, Karl-Werner, 2002, ISBN: 978-0-7923-7553-1
- van der Kamp, Henk: Recognition of planning qualification in Europe, Stage 2, ECTP, 2016,