

ÚSTAV NAVRHOVÁNÍ II.

WORKSHOP SCHODY

Papír snese hodně, ale ...

ZKUSTE SI REALIZACI

Navrhněte a postavte si schody!

Ateliér **Hlaváček**

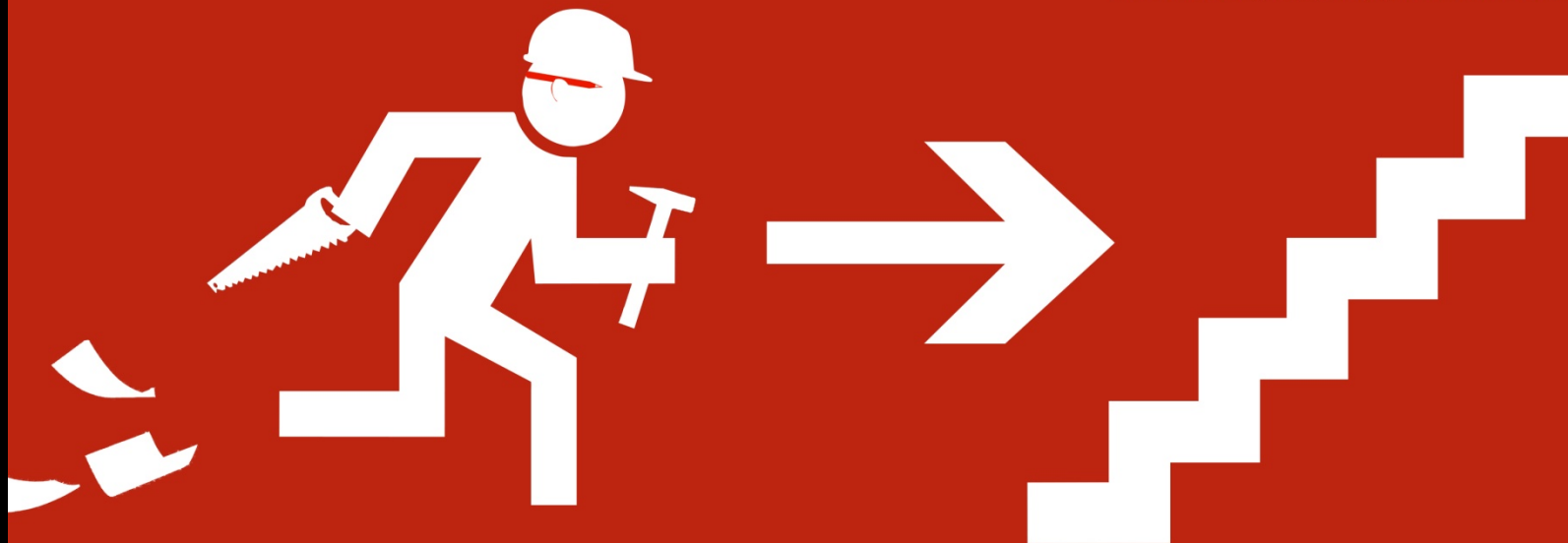
Ateliér **Kordovský**

Ateliér **MáMA**

Ateliér **Seho**

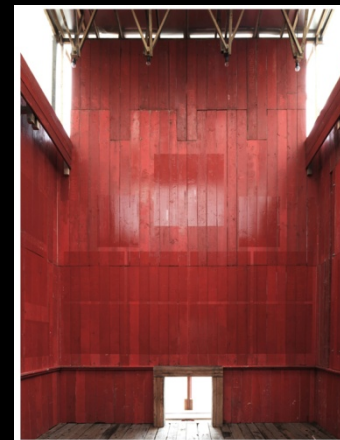
Ateliér **Zavřel**

Papír snese hodně, ale zrealizovat ideu není jen tak. Přijďte do jednoho z ateliérů Ústavu navrhování II zkusit si, jaké je navrhnout a realizovat schodiště i se všemi detaily, které jste si vymysleli. Poznejte problémy realizace, sáhněte si na pilu a vrtačku, vyzkoušejte chování dřevěnné konstrukce, překročte svou šmouhu tužky na papíře a poperte se s vlastním designem.



CO SE DĚJĚ JINDE (Zürich)

(atelier Tom Emerson ETH)

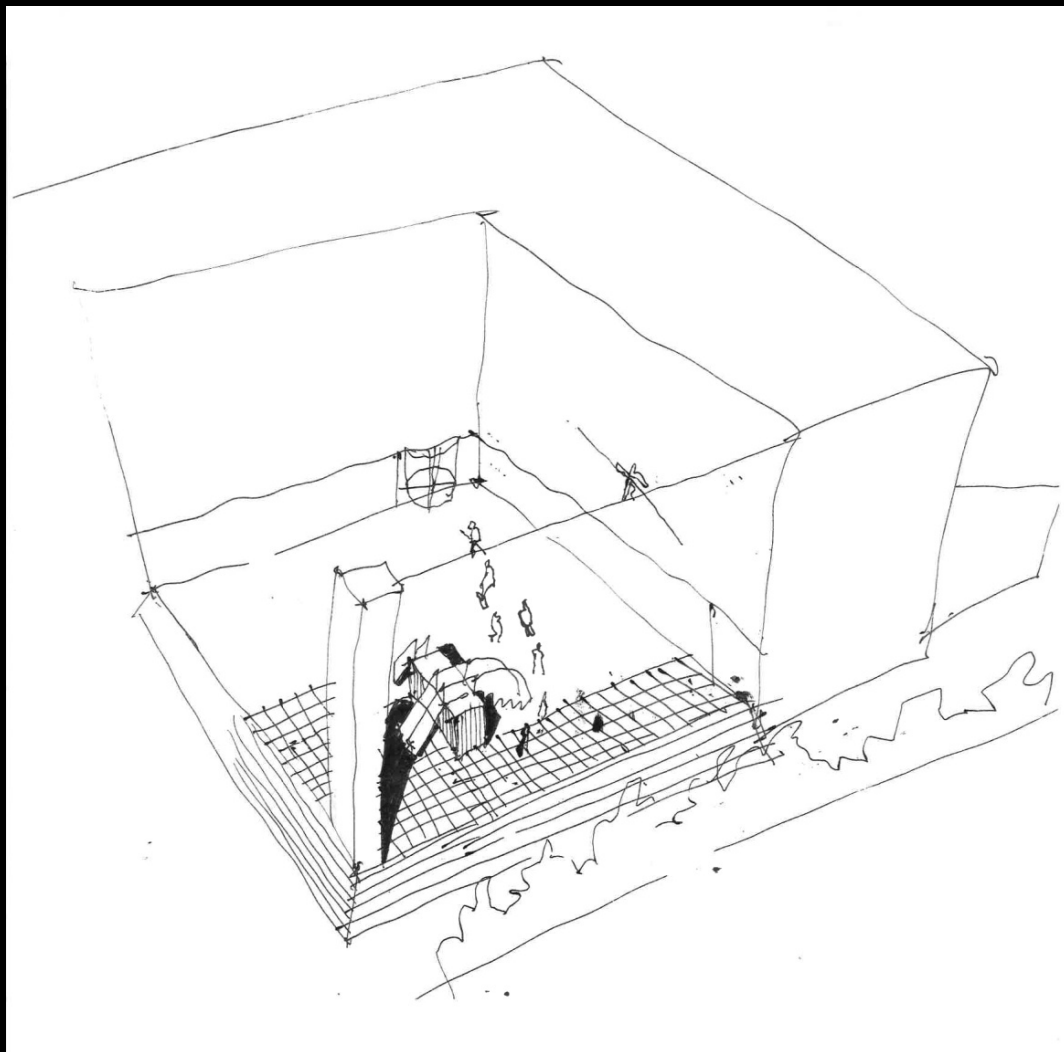


mobilní modulární divadlo

dům věž-domácí galerie



**A CO MY?
dvorku**



u nás na



ZADÁNÍ

Navrhněte schodiště splňující následující parametry:
překonání výšky 2,8 m, splňující normy pro bytové stavby

Máte k dispozici:

2 ks smrkové biodesky 2500 x 5000 mm, tl. 32 mm

1 ks borové překližky 1250 x 2500 mm, tl. 10 mm

(jednotlivé díly bude řezat cnc = pořádná příprava ušetří potíže pro realizaci)

1000 Kč / tým na materiál dle vlastního uvážení

základní spojovací materiál

potřebné nářadí

+ Morální podporu vedení <3

Cílem je:

navrhování v měřítku 1:1 a prověření návrhu v praxi – ve výrobě a montáži

práce v týmu

společný výstup ateliéru – schodiště + dokumentace a propagace

POSTUP

libovolný počet návrhů v každém ateliéru

porota = ateliér *(studenti a pedagogové ateliéru)* vybere jeden návrh k realizaci
rozpracování výrobní dokumentace a příprava postupu, plán výstupu (CELÝ TÝM)

vlastní montáž na nádvoří školy (CELÝ TÝM)

porota složená z pedagogů a studentů vybere vítězný projekt!

vernisaž 2.11. na nádvoří školy a výstava tamtéž 2.11.- 13.11.

demontáž *(kam s ním součástí soutěžního zadání)*

TERMÍNY

1. 10. 16:00 (posluchárna 107 -Janák) přednáška na dané téma – Ing.arch. Šárka Malošíková, MgA. Jan Světlík

1. - 11.10 návrhy + výběr v ateliéru,

12. - 16.10 prováděčka, statika *(konzultace 12. a 14.10. ve škole a dle dohody s Ing. Bryčkou u něj ve firmě)*, výkresy pro výrobu

21.10. odsouhlasené nářezové plány

21.-27. předvýroba potřebných dílů v Dřevostavbách Biskup

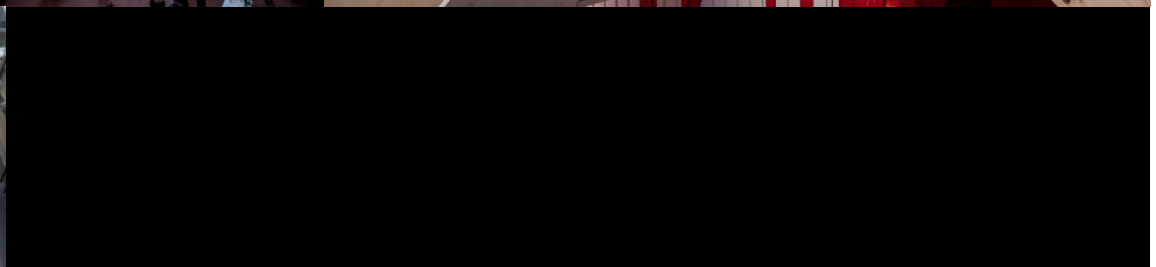
26. 10. instalace kontejneru na nádvoří školy

27.10. jednotlivé díly na půdě školy *(v kontejneru)*

SCHODIŠTĚ - přednáška



PŘÍPRAVA A PRŮBĚH



FINANCE

Karta dílčího úkolu RPMT 2015

Rozpočet - 1 (Přehled čerpání v r. 2015)



2 Běžné finanční prostředky celkem			
	Osobní náklady:	Přidělená dotace z IRP (tis.Kč):	Čerpání přidělené dotace včetně navýšení (tis. Kč):
2.1	Mzdy (včetně pohyblivých složek):	20	0
2.2.	Odměny dle dohod o pracích konaných mimo pracovní poměr:	0	20
2.3	Odvody pojistného na veřejné zdravotní pojištění a pojistného na sociální zabezpečení a příspěvku na státní politiku zaměstnanosti a příděly do sociálního fondu:	7	3
	Celkem:	27	23
	Ostatní:		
2.4	Materiální náklady (včetně drobného majetku):	43	28
2.5	Služby a náklady nevýrobní:	10	29
2.6	Cestovní náhrady:	0	0
2.7	Stipendia:	0	0
	Celkem:	53	57
3	Celkem běžné a kapitálové finanční prostředky:	80	80
			80
			0